



Analisi meteorologica del mese di aprile 2014

(dati della stazione meteo di Trento Laste dal 1921)

Aprile 2014 è risultato più caldo della media, ma non da record. La temperatura media del mese a Trento Laste è stata di 14,4°C, 1,5 gradi superiore alla media storica (12,9°C).

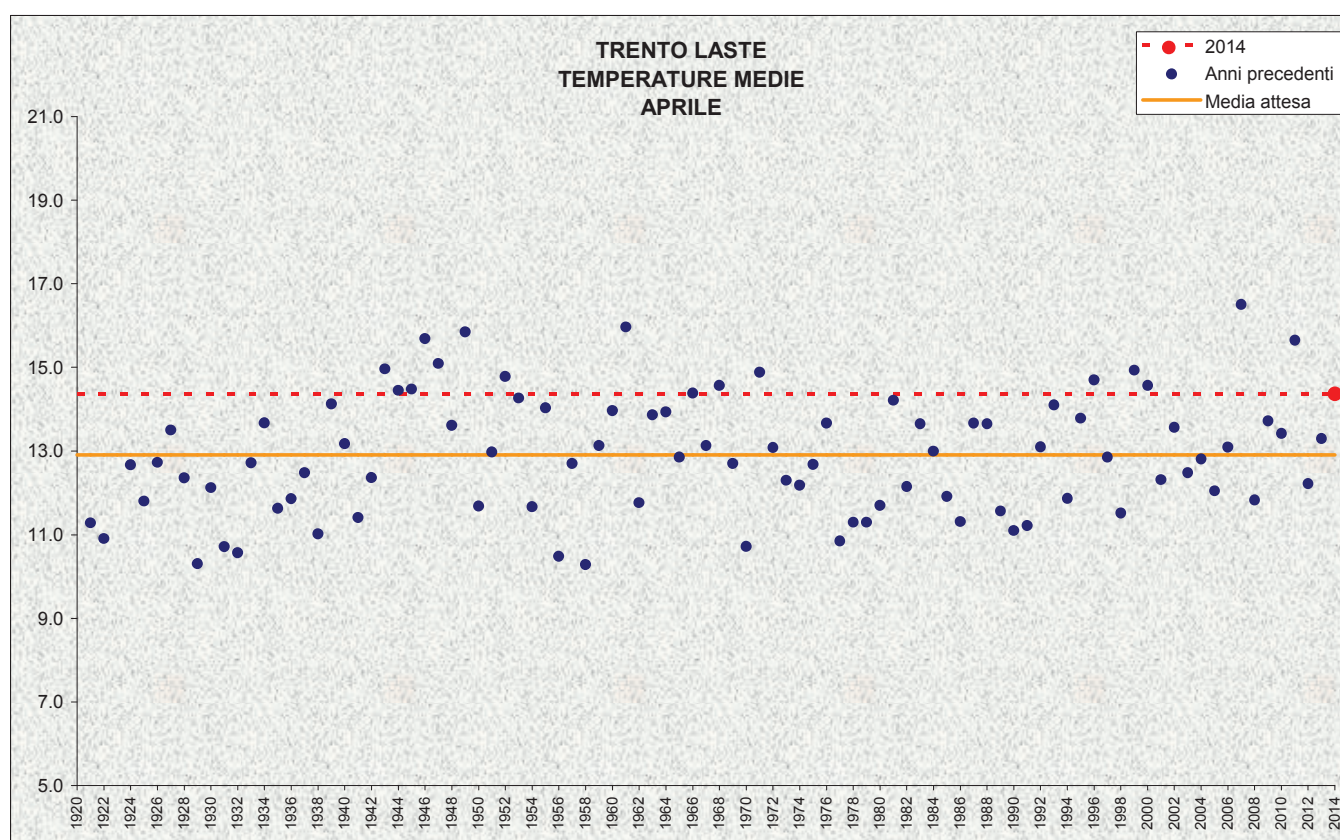


Figura 1: Temperature medie di aprile

Le precipitazioni cumulate mensili (59,2 mm) sono risultate inferiori alla media 1978-2005 (74,1 mm). Il numero di giorni piovosi (8 giorni) è risultato pari al valore medio (8 giorni).

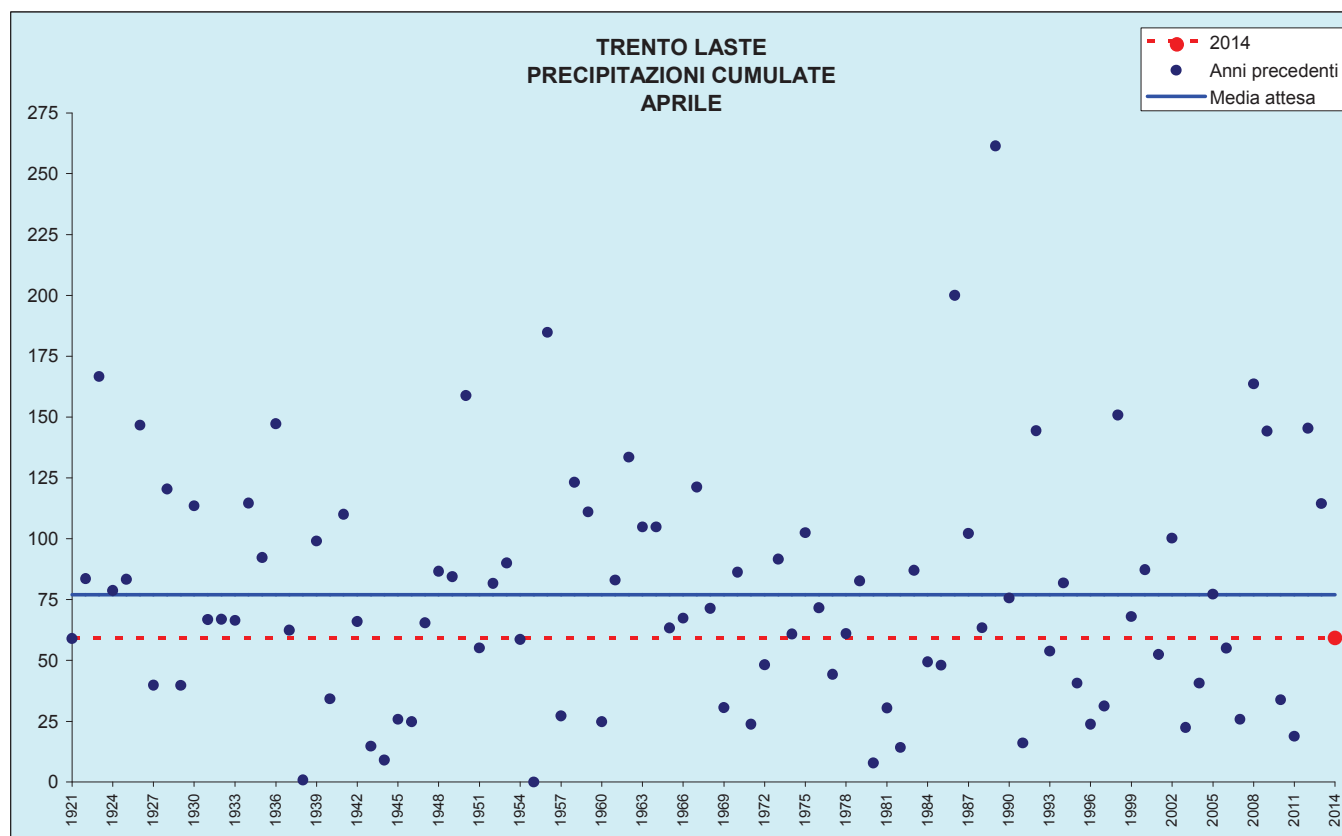


Figura 2: Precipitazioni di aprile

TEMPERATURE

La temperatura massima di 26,4°C è stata toccata il giorno 24 e rimane inferiore rispetto al valore record di 30,2°C del 15 aprile 1949. Anche la minima del mese, pari a 4,9°C toccata il 17 aprile, è ben lontana dai -4,0°C del 1965.

La temperatura media di aprile 2014 è stata di 14,4°C: 1,5°C superiore alla media (12,9°C).

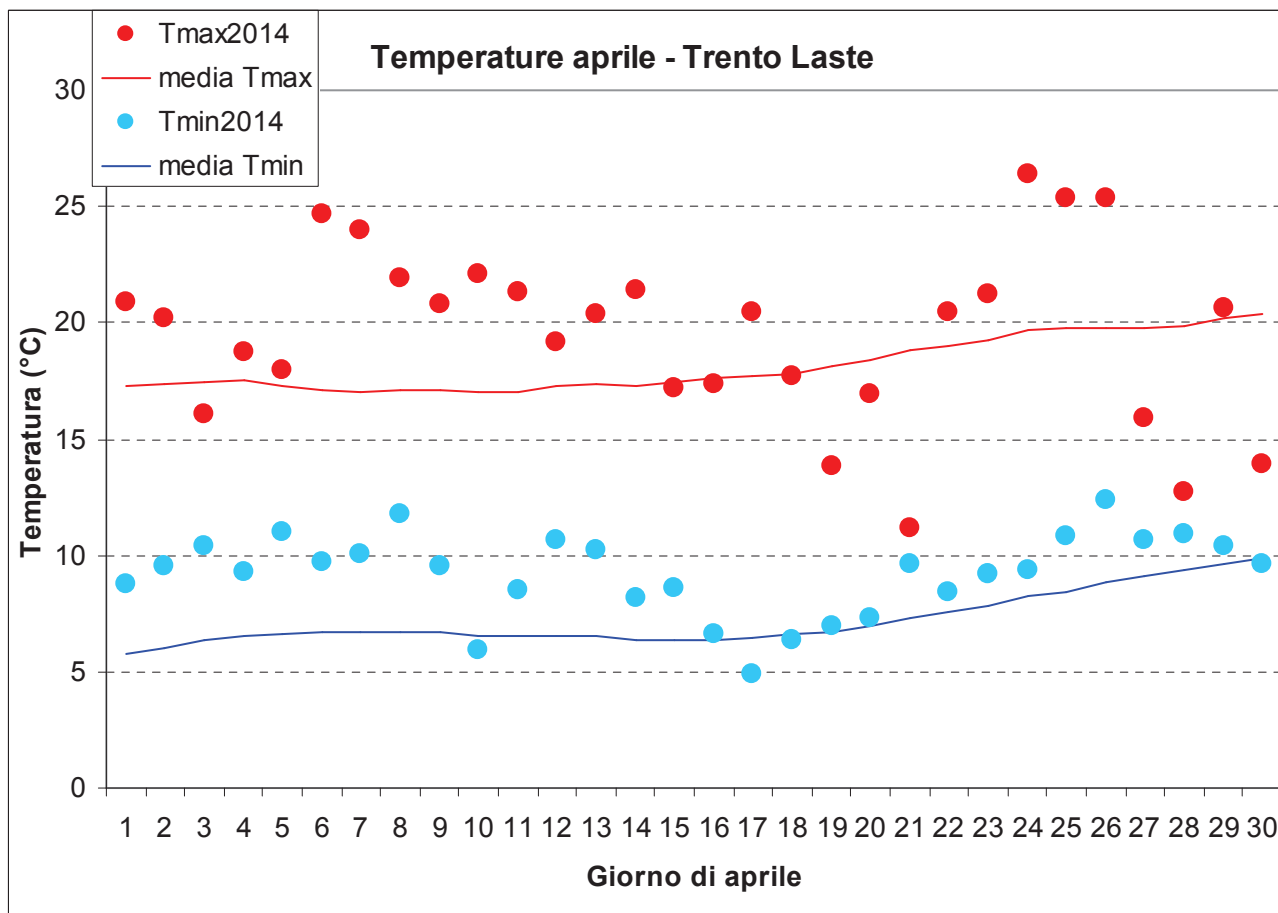


Figura 3: Temperature di aprile. La media delle Tmax e delle Tmin è riferita al periodo 1978-2005 (media mobile a 7 gg).

PRECIPITAZIONI

Nel mese di aprile 2014 sono caduti 59.2 mm, valore inferiore alla media 1978-2005 che è di 74,1 mm. Il numero di giorni piovosi (con precipitazione > 1 mm) è stato invece uguale alla media: 8 giorni.

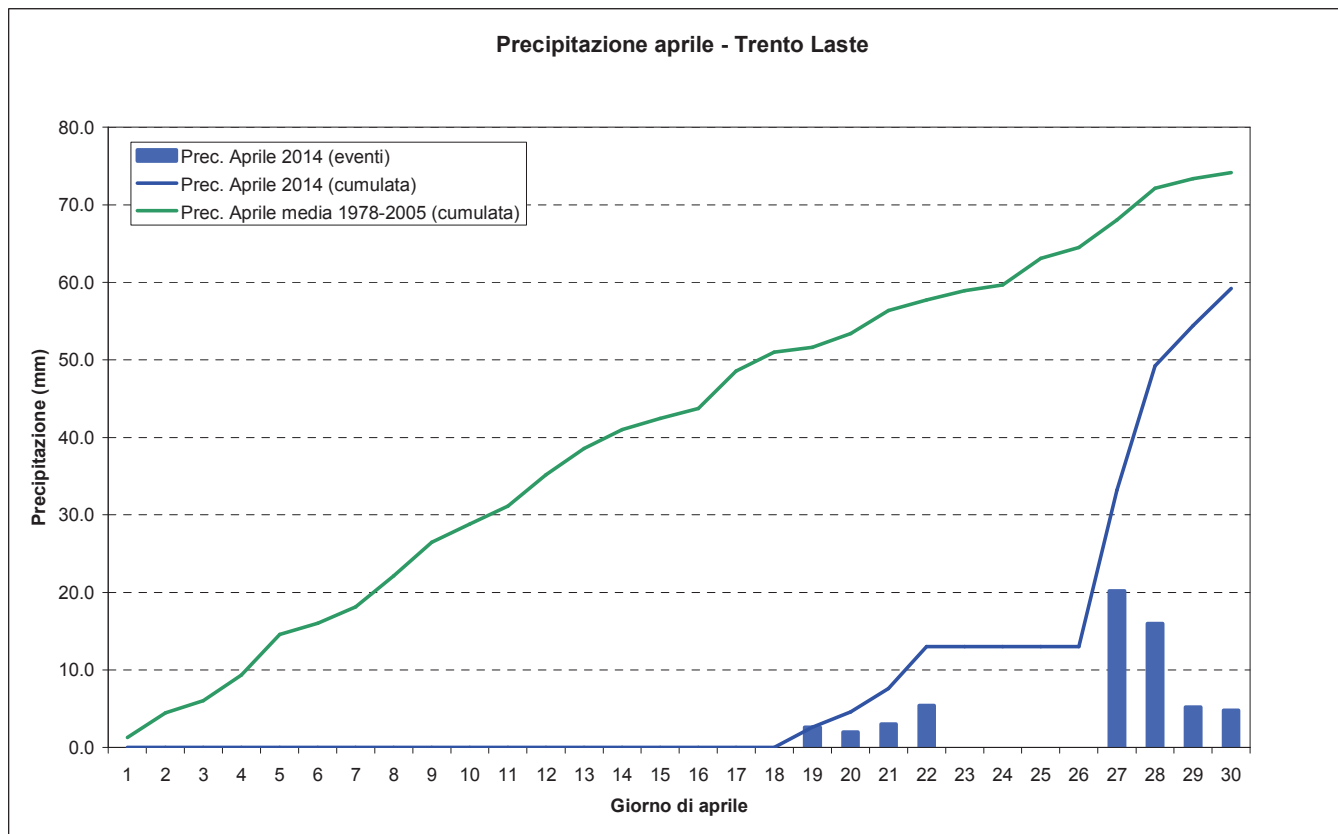


Figura 4: Precipitazioni giornaliera e cumulata di aprile

CARATTERIZZAZIONE DEL MESE DI APRILE 2014 (STAZIONE DI TRENTO LASTE)

Aprile 2014 risulta più caldo della media ma non da record. Le precipitazioni sono risultate inferiori alla media mentre il numero di giorni piovosi è stato pari al valore medio di 8 giorni.

VALORI APRILE 2014 TRENTO LASTE		DATI STORICI DI TEMPERATURA NEL MESE DI APRILE (°C) – TRENTO LASTE			
Temperature aprile 2014 (°C)		Minimo delle minime		Massimo delle massime	
Minima assoluta del mese	4,9 il 17	-4,0 il 20/04/1965		30,2 il 15/04/1949	
Massima assoluta del mese	26,4 il 24				
		Minima medie	Media delle medie	Massima medie	
Media	14,4	10,3 nel 1958	12,9	16,5 nel 2007	
		DATI STORICI DI PRECIPITAZIONE NEL MESE DI APRILE – TRENTO LASTE			
Precipitazioni aprile 2014		Minima precipitazione totale mensile	N° minimo giorni piovosi	N° massimo giorni piovosi	Massima precipitazione totale mensile
Totale aprile 2014	59,2 mm	0,0 mm nel 1955	0 nel 1955	18 nel 1989	261,4 mm nel 1989
N° giorni piovosi (precipitazione > 1 mm)	8 giorni	Massima precipitazione giornaliera			
		65,8 mm il 17 aprile 1936			
Massima precipitazione giornaliera del mese*	20,2 mm il 27	Media storica 1978-2005			
		74,1 mm			

*le precipitazioni giornaliere riportate in questa analisi sono dalle 9.00 alle 9.00 solari in modo da poterle confrontare con i dati registrati negli annali idrologici che utilizzano questo intervallo di tempo. La precipitazione riportata per il 27 aprile, per esempio, si riferisce quindi alla precipitazione caduta tra le 9.00 del 26 aprile e le 9.00 del 27 aprile.

Tabella 1: Confronto tra i dati termici e pluviometrici di aprile 2014 con i valori medi ed estremi presenti in archivio

ANALISI DELLE STAZIONI METEO DI CASTELLO TESINO, LAVARONE, MALÉ, TIONE E CAVALESE:

Anche nelle altre stazioni meteo analizzate aprile 2014 risulta più caldo della media. Le precipitazioni risultano leggermente inferiori alla media in tutte le stazioni analizzate fatta eccezione per Cavalese dove risultano leggermente superiori alla media.

VALORI APRILE 2014 CASTELLO TESINO		DATI STORICI DI TEMPERATURA (DAL 1955) NEL MESE DI APRILE (°C) – PIEVE TESINO			
Temperature aprile 2014 (°C)		Minimo delle minime		Massimo delle massime	
Minima assoluta del mese	-1,8 il 17	-6,9 l' 08/04/2003		29,0 il 15/04/1981	
Massima assoluta del mese	20,8 il 24				
		Minima medie	Media delle medie	Massima medie	
Media	9,8	5,2 nel 1973	7,8	12,4 nel 2007	
		DATI STORICI DI PRECIPITAZIONE (DAL 1942) NEL MESE DI APRILE – PIEVE TESINO			
Precipitazioni aprile 2014		Minima precipitazione totale mensile	N° minimo giorni piovosi	N° massimo giorni piovosi	Massima precipitazione totale mensile
Totale aprile 2014	106,4 mm	1,4 mm nel 1955	0 nel 1955	20 nel 1989	422,2 mm nel 1989
N° giorni piovosi (precipitazione > 1 mm)	11 giorni	Massima precipitazione giornaliera			
		94,6 mm il 5 aprile 1989			
Massima precipitazione giornaliera del mese*	23,2 mm il 30	Media storica 1978-2005			
		121,1 mm			

Tabella 2: Confronto tra i dati termici e pluviometrici di aprile 2014 con i valori medi ed estremi presenti in archivio.

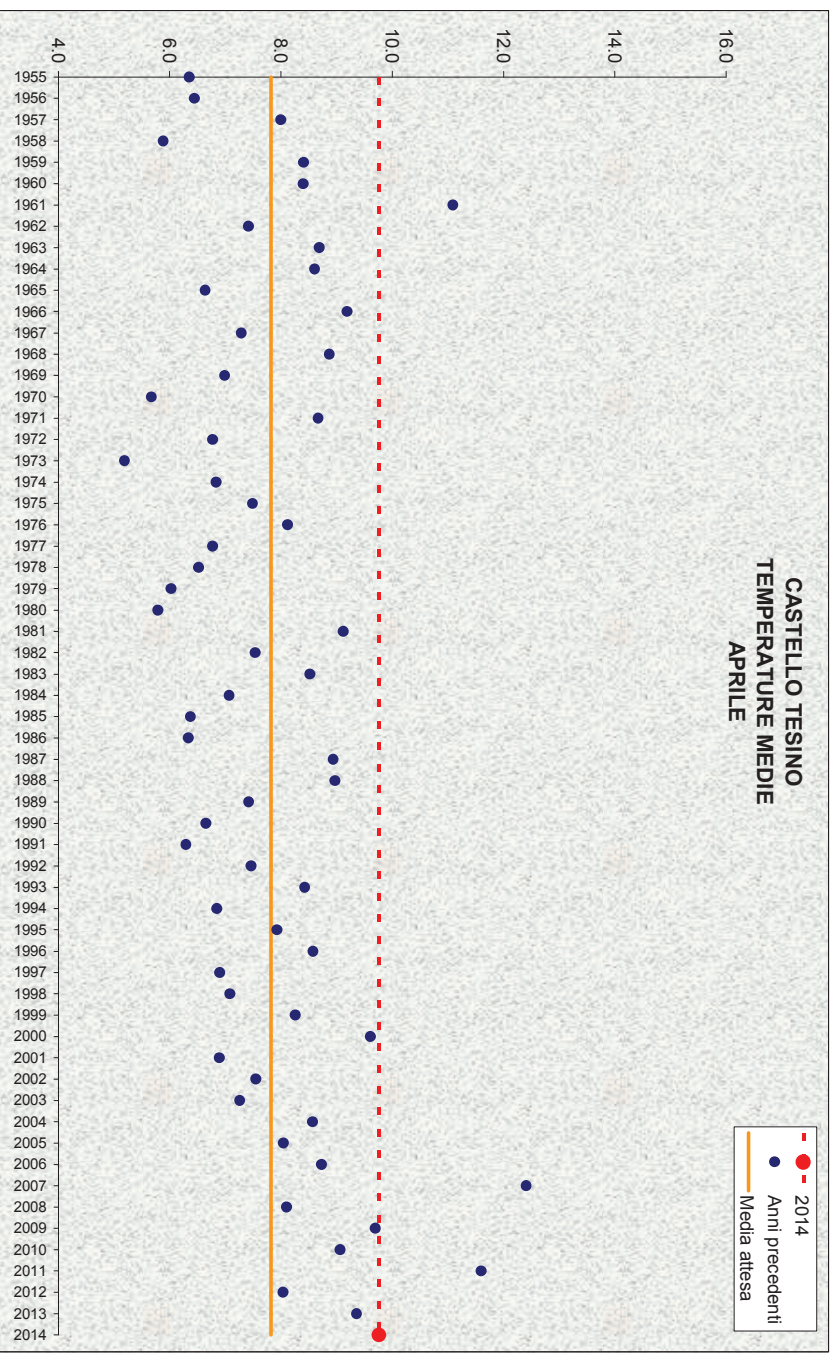


Figura 5: Temperature medie di aprile

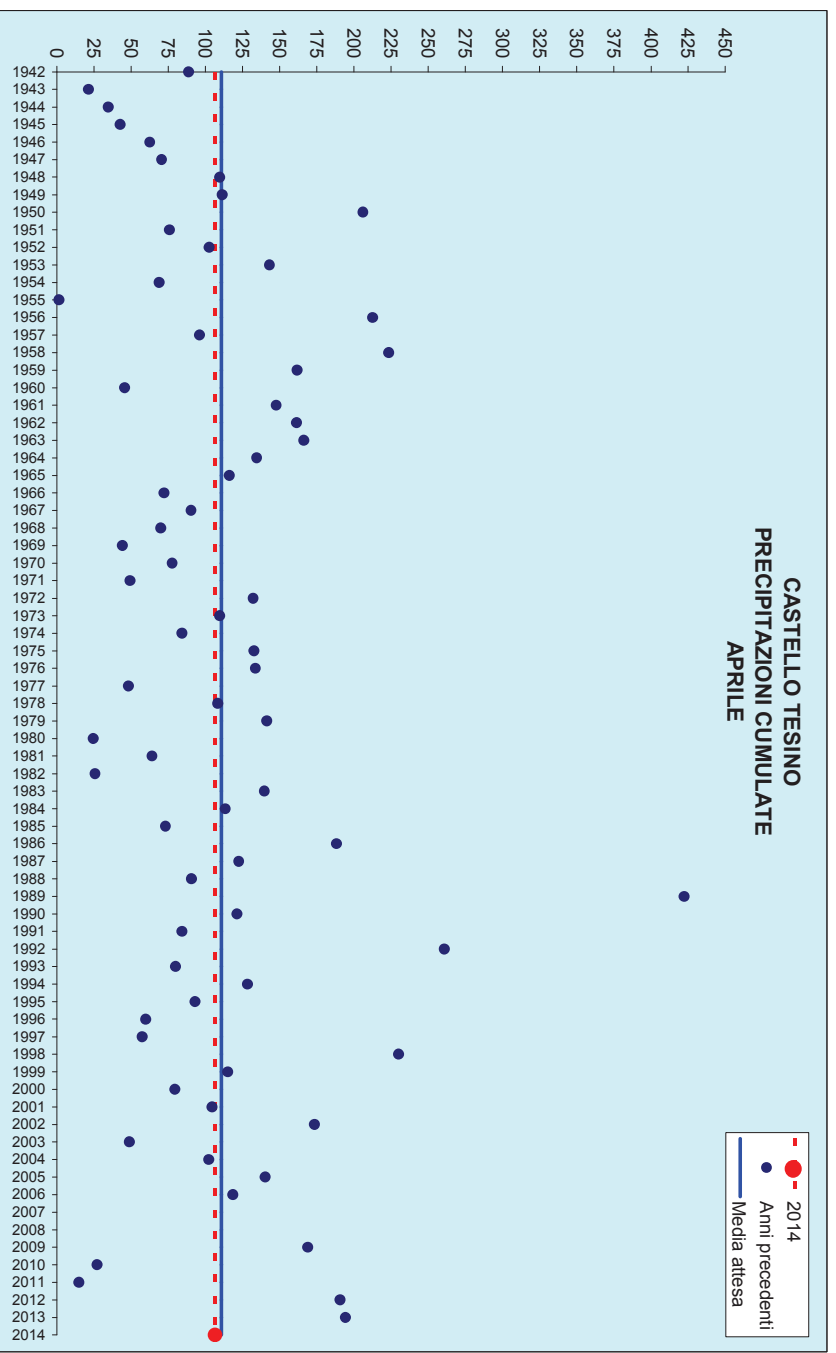


Figura 6: Precipitazioni di aprile

VALORI APRILE 2014 LAVARONE		DATI STORICI DI TEMPERATURA (DAL 1925) NEL MESE DI APRILE (°C) – LAVARONE			
Temperature aprile 2014 (°C)		Minimo delle minime		Massimo delle massime	
Minima assoluta del mese	-1,2 il 17	-12,0 il 02/04/1970		25,4 il 07/04/2011	
Massima assoluta del mese	18,0 il 25				
		Minima medie	Media delle medie	Massima medie	
Media	8,0	3,3 nel 1958	6,1	10,9 nel 2007	
		DATI STORICI DI PRECIPITAZIONE (DAL 1921) NEL MESE DI APRILE – LAVARONE			
Precipitazioni aprile 2014		Minima precipitazione totale mensile	N° minimo giorni piovosi	N° massimo giorni piovosi	Massima precipitazione totale mensile
Totale aprile 2014	97,8 mm	0,2 mm nel 1955	0 nel 1955	22 nel 1989	394,0 mm nel 1989
N° giorni piovosi (precipitazione > 1 mm)	8 giorni	Massima precipitazione giornaliera			
		103,2mm il 28 aprile 1989			
Massima precipitazione giornaliera del mese*	25,8 mm il 28	Media storica 1978-2005			
		111,5 mm			

Tabella 3: Confronto tra i dati termici e pluviometrici di aprile 2014 con i valori medi ed estremi presenti in archivio.

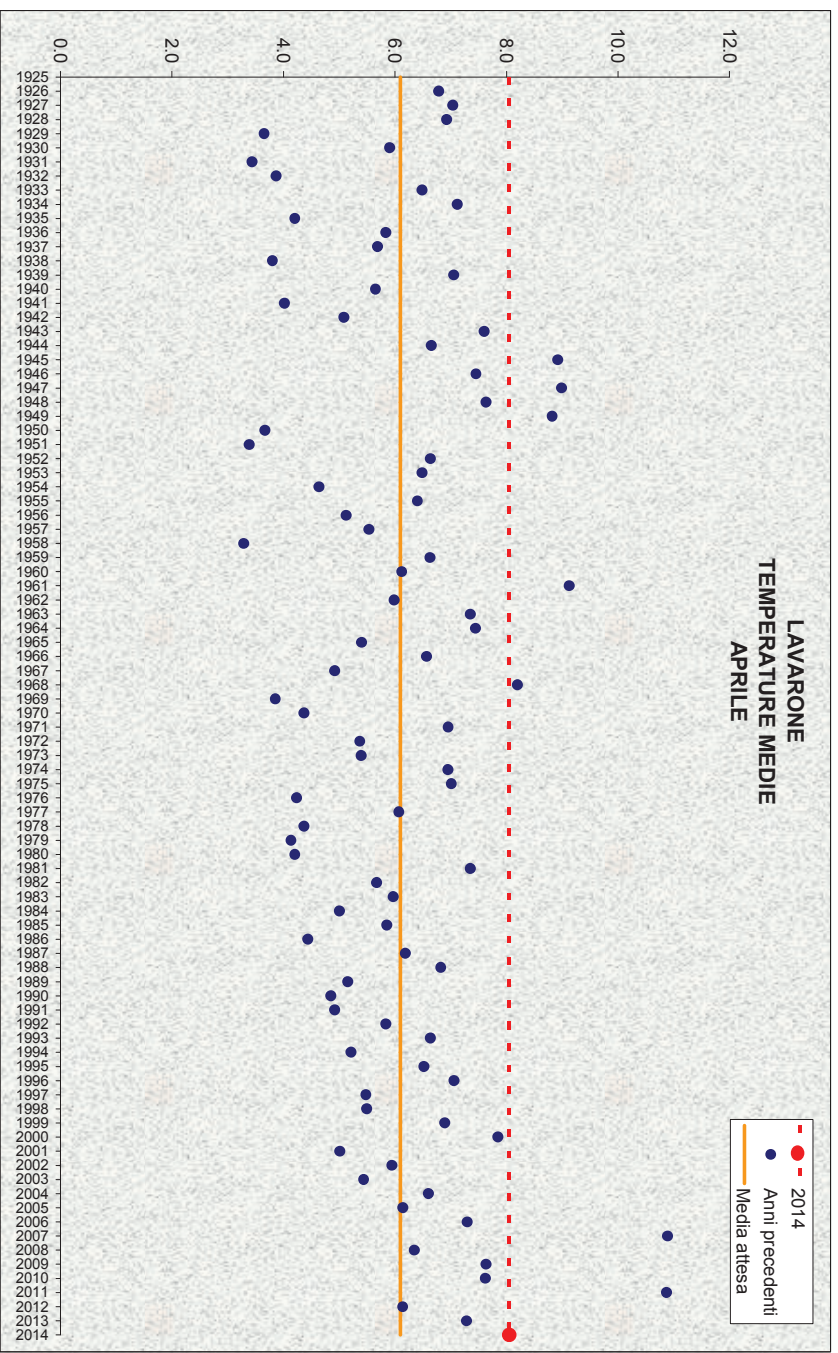


Figura 7: Temperature medie di aprile

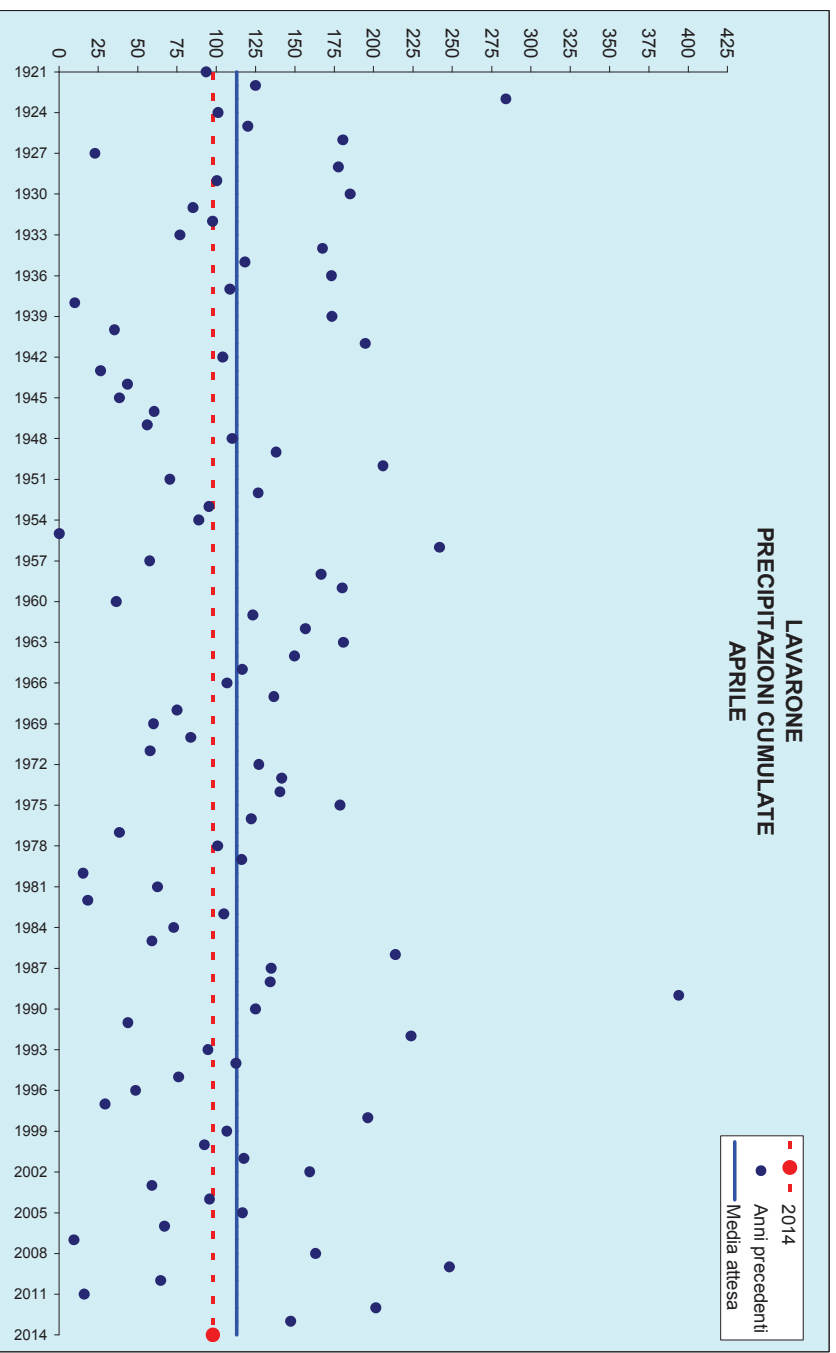


Figura 8: Precipitazioni di aprile

VALORI APRILE 2014 MALE'		DATI STORICI DI TEMPERATURA (DAL 1993) NEL MESE DI APRILE (°C) – MALE'			
Temperature aprile 2014 (°C)		Minimo delle minime		Massimo delle massime	
Minima assoluta del mese	-2,1 il 17	-8,3 l' 08/04/2003		28,2 il 28/04/2012	
Massima assoluta del mese	22,9 il 24				
		Minima medie	Media delle medie	Massima medie	
Media	9,0	7,5 nel 2001	9,6	14,0 nel 2007	
		DATI STORICI DI PRECIPITAZIONE (DAL 1921) NEL MESE DI APRILE – MALE'			
Precipitazioni aprile 2014		Minima precipitazione totale mensile	N° minimo giorni piovosi	N° massimo giorni piovosi	Massima precipitazione totale mensile
Totale aprile 2014	59,4 mm	0,0 mm nel 1938	0 nel 1938	19 nel 1986	281,0 mm nel 1989
N° giorni piovosi (precipitazione > 1 mm)	9 giorni	Massima precipitazione giornaliera			
		77,4 mm il 21 aprile 1923			
Massima precipitazione giornaliera del mese*	10,0 mm il 27 e il 29	Media storica 1978-2005			
		79,3 mm			

Tabella 4: Confronto tra i dati termici e pluviometrici di aprile 2014 con i valori medi ed estremi presenti in archivio.

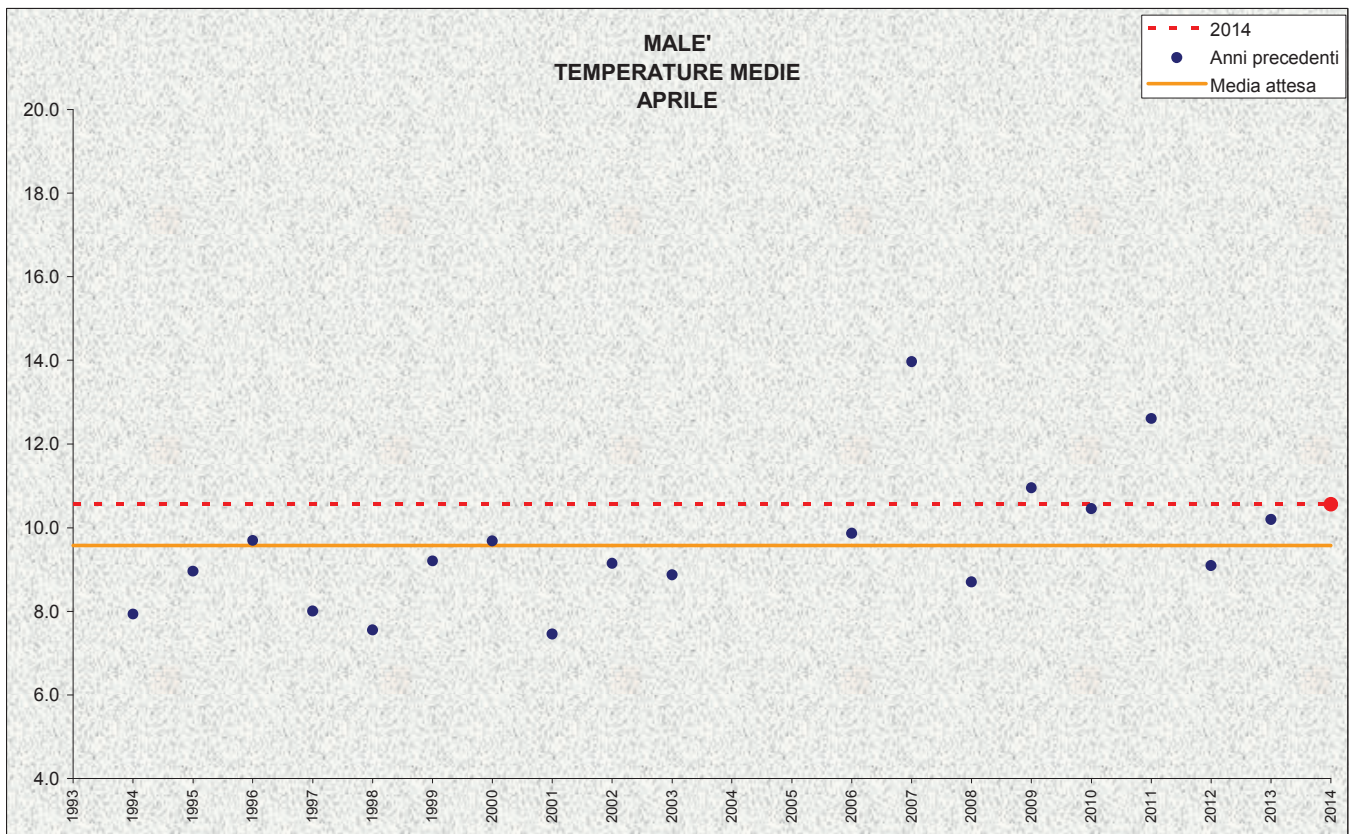


Figura 9: Temperature medie di aprile

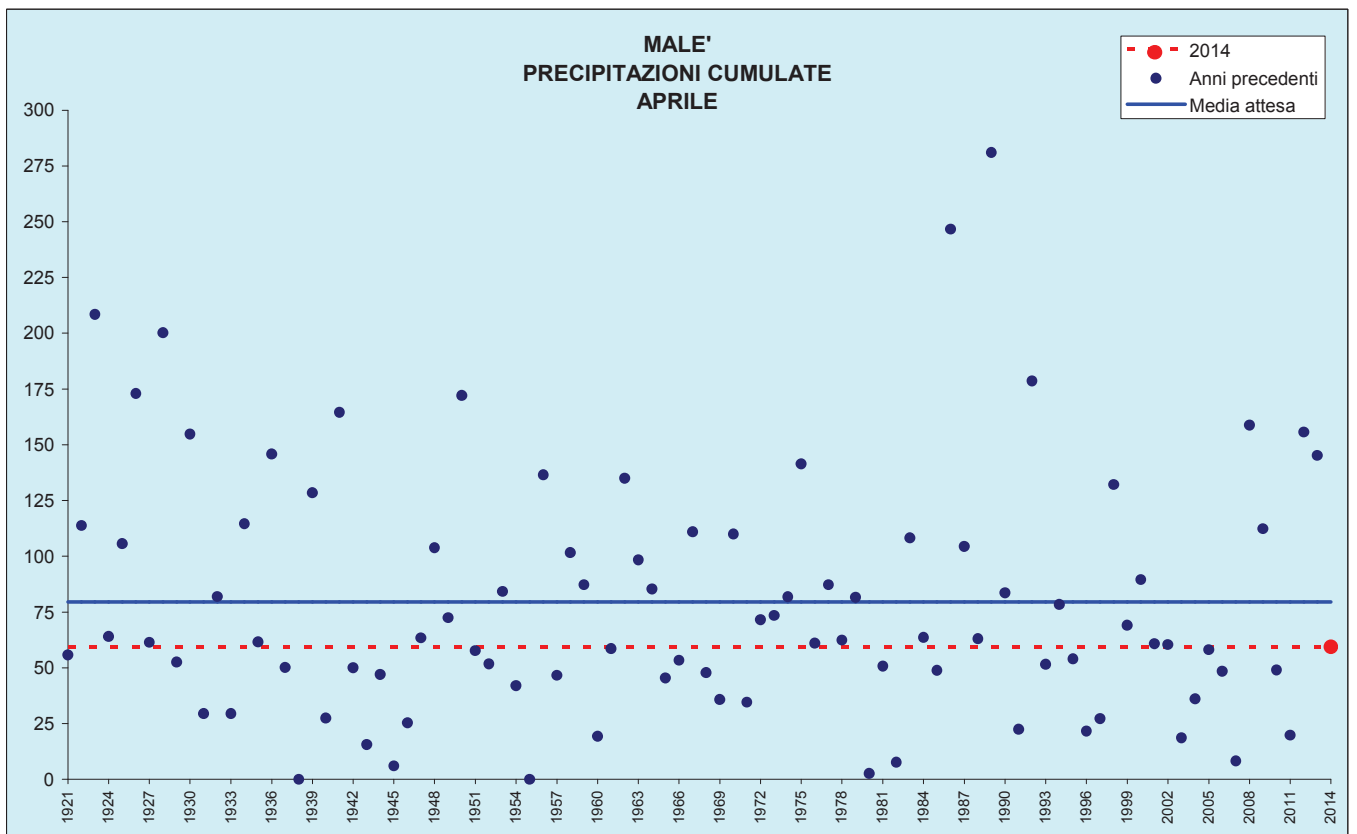


Figura 10: Precipitazioni di aprile

VALORI APRILE 2014 TIONE		DATI STORICI DI TEMPERATURA (DAL 1975) NEL MESE DI APRILE (°C) – TIONE			
Temperature aprile 2014 (°C)		Minimo delle minime		Massimo delle massime	
Minima assoluta del mese	-1,2 il 16	-7,1 l' 08/04/2003		30,5 il 09/04/2011	
Massima assoluta del mese	24,8 il 24				
		Minima medie	Media delle medie	Massima medie	
Media	11,9	8,5 nel 1991	10,3	14,6 nel 2007	
		DATI STORICI DI PRECIPITAZIONE (DAL 1921) NEL MESE DI APRILE – TIONE			
Precipitazioni aprile 2014		Minima precipitazione totale mensile	N° minimo giorni piovosi	N° massimo giorni piovosi	Massima precipitazione totale mensile
Totale aprile 2014	93,8 mm	0,6 mm nel 1955	0 nel 1938	20 nel 1986	364,2 mm nel 1989
N° giorni piovosi (precipitazione > 1 mm)	8 giorni	Massima precipitazione giornaliera			
		105,0 mm il 23 aprile 1934			
Massima precipitazione giornaliera del mese*	22,4 mm il 27	Media storica 1978-2005			
		112,1 mm			

Tabella 5: Confronto tra i dati termici e pluviometrici di aprile 2014 con i valori medi ed estremi presenti in archivio.

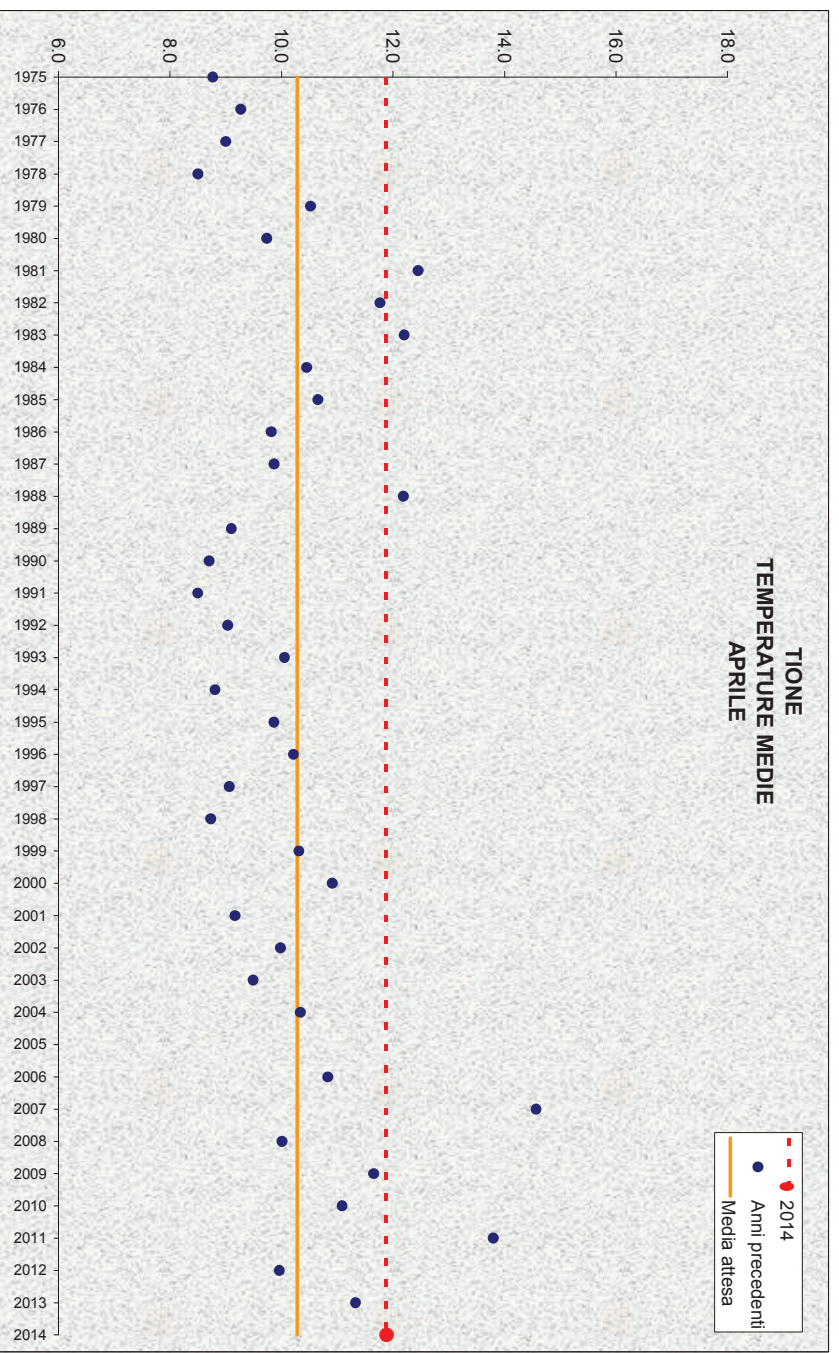


Figura 11: Temperature medie di aprile

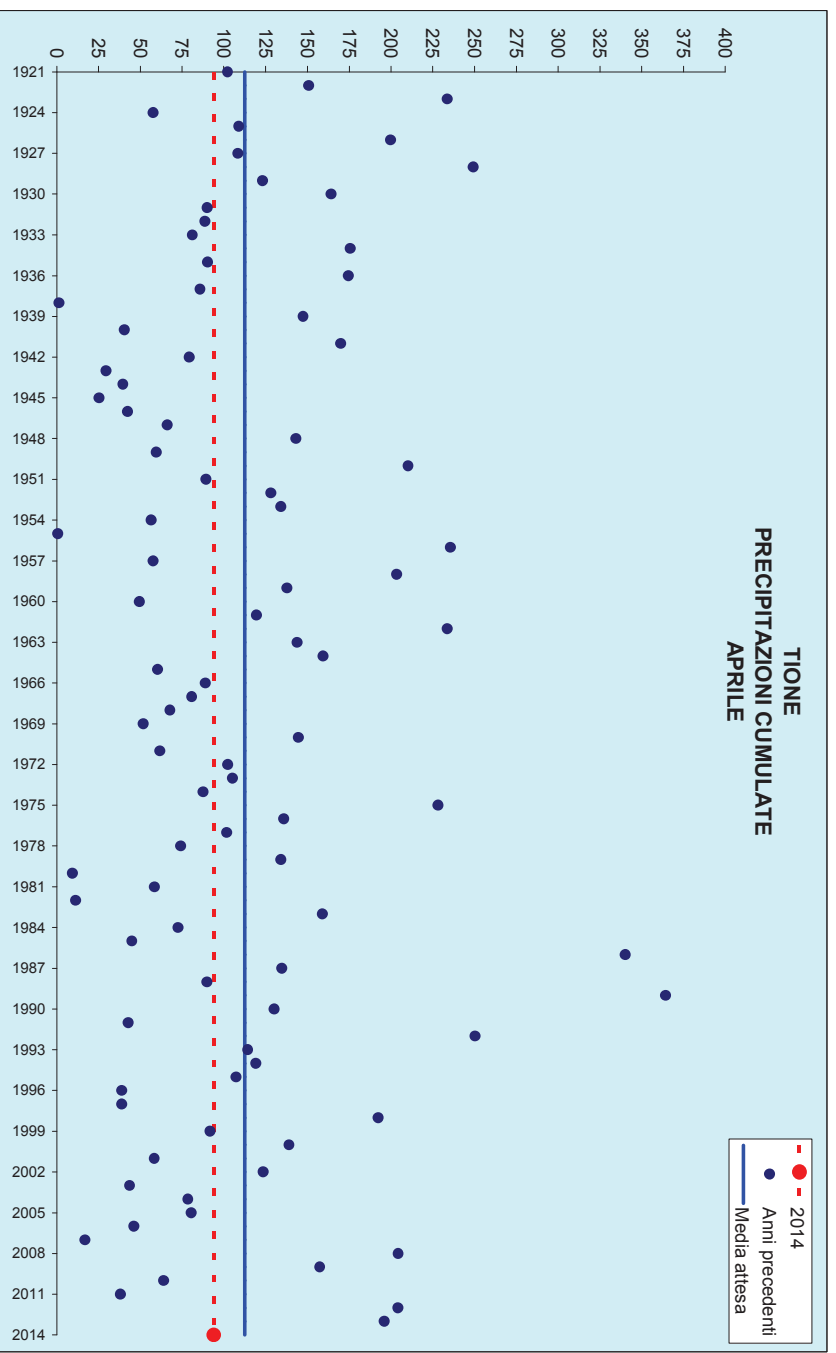


Figura 12: Precipitazioni di aprile

VALORI APRILE 2014 CAVALESE		DATI STORICI DI TEMPERATURA (DAL 1935) NEL MESE DI APRILE (°C) – CAVALESE			
Temperature aprile 2014 (°C)		Minimo delle minime		Massimo delle massime	
Minima assoluta del mese	-3,5 il 17	-12,0 il 04/04/1970		26,0 il 21/04/1949	
Massima assoluta del mese	20,5 il 25				
		Minima medie	Media delle medie	Massima medie	
Media	9,0	2,8 nel 1958	7,1	11,6 nel 2007	
		DATI STORICI DI PRECIPITAZIONE (DAL 1921) NEL MESE DI APRILE – CAVALESE			
Precipitazioni aprile 2014		Minima precipitazione totale mensile	N° minimo giorni piovosi	N° massimo giorni piovosi	Massima precipitazione totale mensile
Totale aprile 2014	68,8 mm	2,8 mm nel 1938	1 nel 1938	17 nel 1922	188,0 mm nel 1989
N° giorni piovosi (precipitazione > 1 mm)	10 giorni	Massima precipitazione giornaliera			
		60,5 mm il 15 aprile 1965			
Massima precipitazione giornaliera del mese*	17,6 mm il 9	Media storica 1978-2005			
		61,8 mm			

Tabella 6: Confronto tra i dati termici e pluviometrici di aprile 2014 con i valori medi ed estremi presenti in archivio.

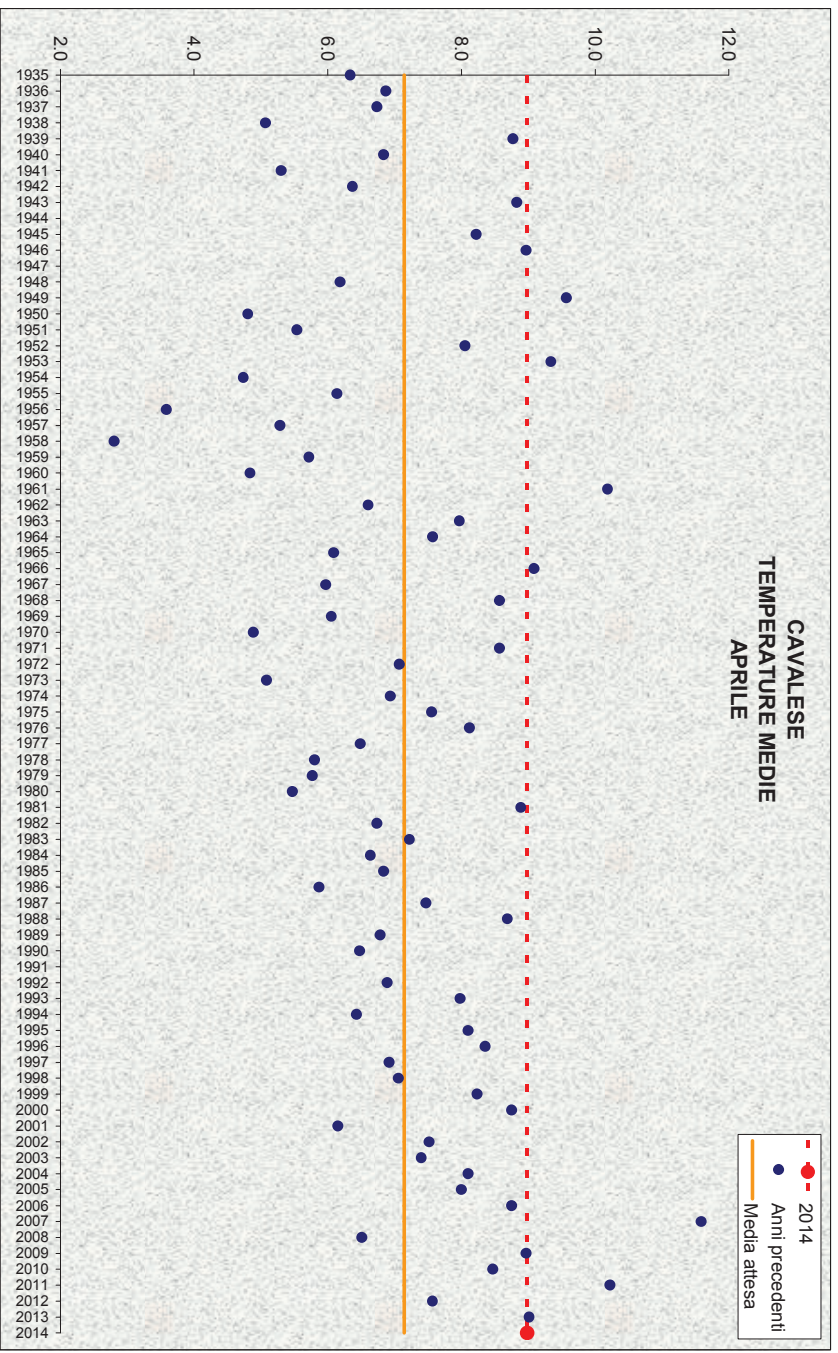


Figura 13: Temperature medie di aprile

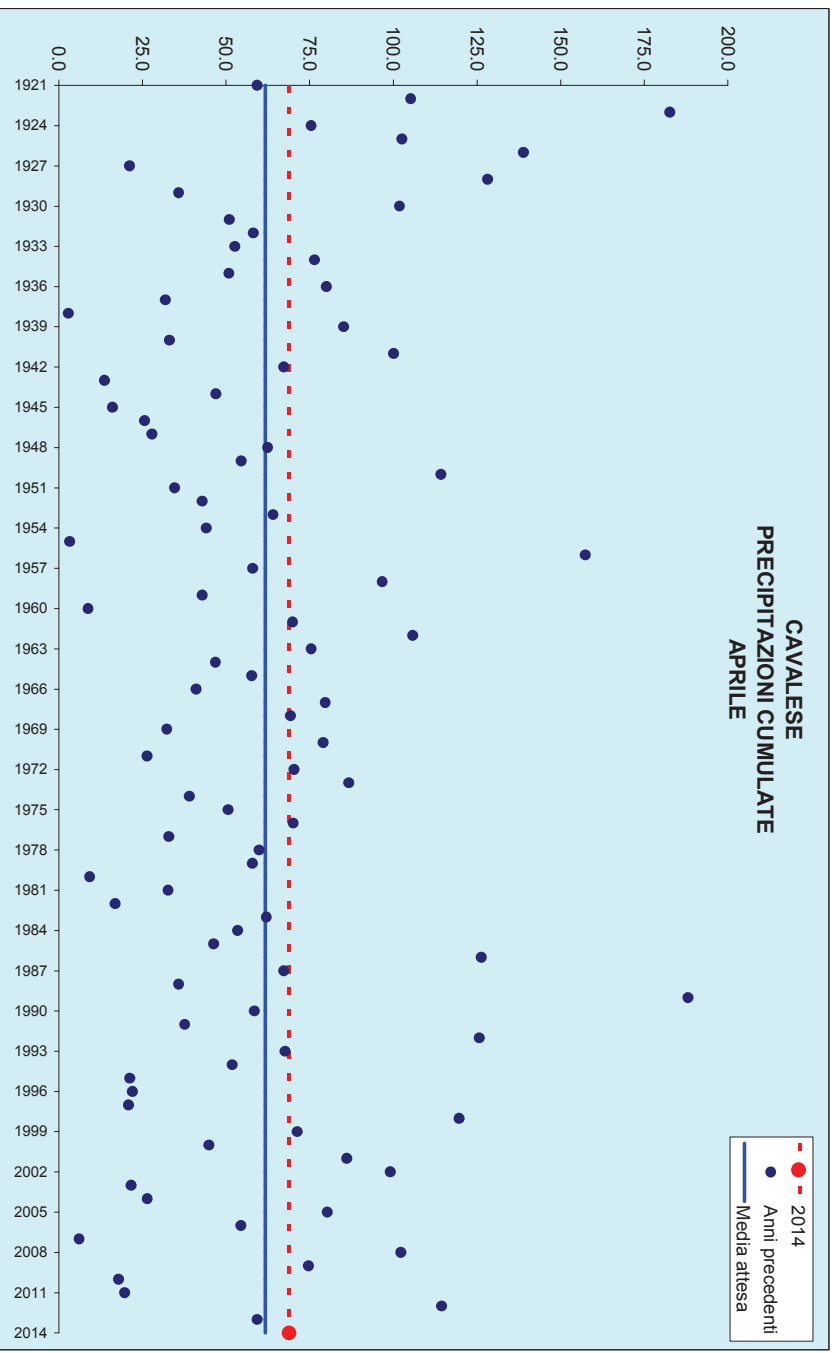


Figura 14: Precipitazioni di aprile