



Analisi meteorologica del mese di giugno 2014

(dati della stazione meteo di Trento Laste dal 1921)

Giugno 2014 è risultato nella media anche se un po' meno piovoso e leggermente più caldo della media. La temperatura media del mese a Trento Laste è stata di 21,3°C, 0,6 gradi superiore alla media storica (20,7°C).

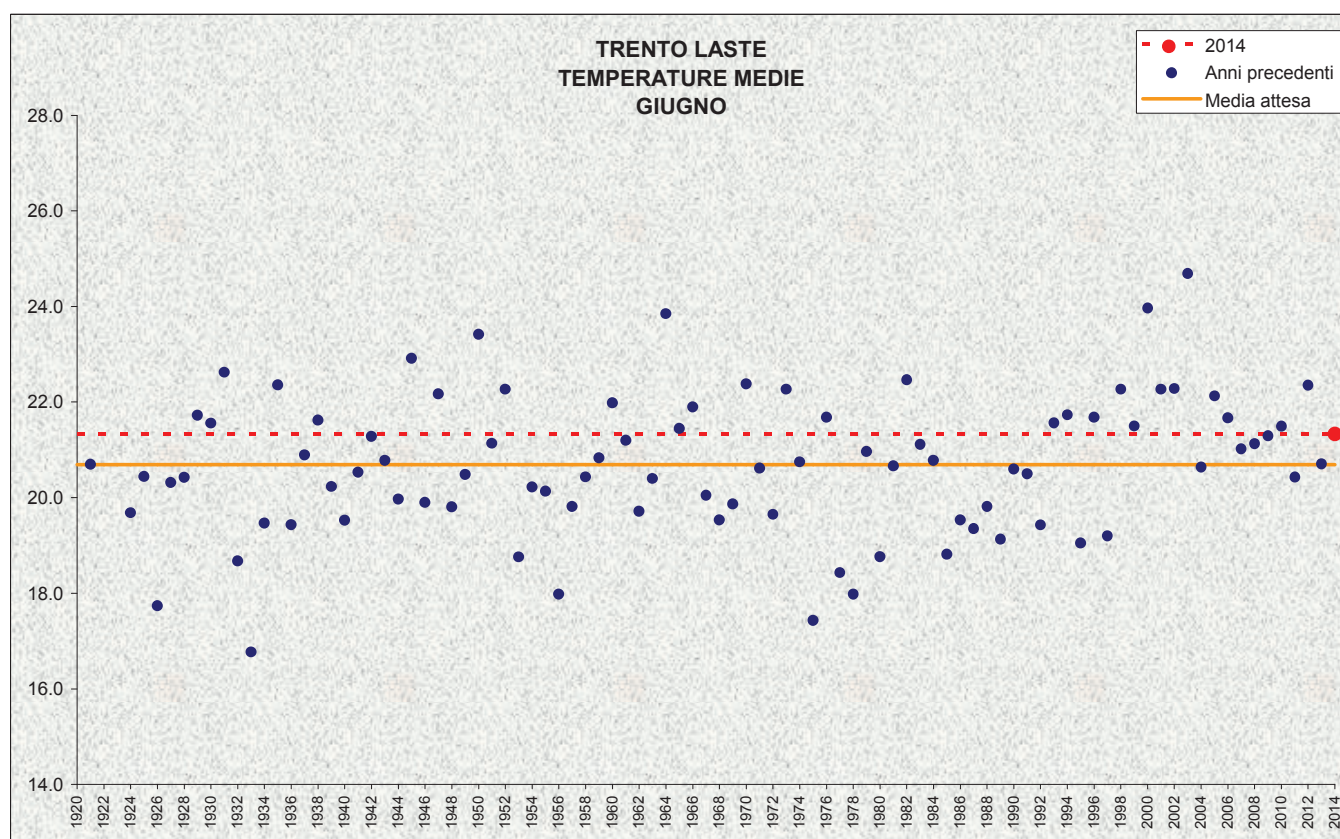


Figura 1: Temperature medie di giugno

Le precipitazioni cumulate mensili (79,2 mm) sono risultate inferiori alla media 1978-2005 (94,2 mm). Il numero di giorni piovosi (9 giorni) è risultato pari al valore medio (9 giorni).

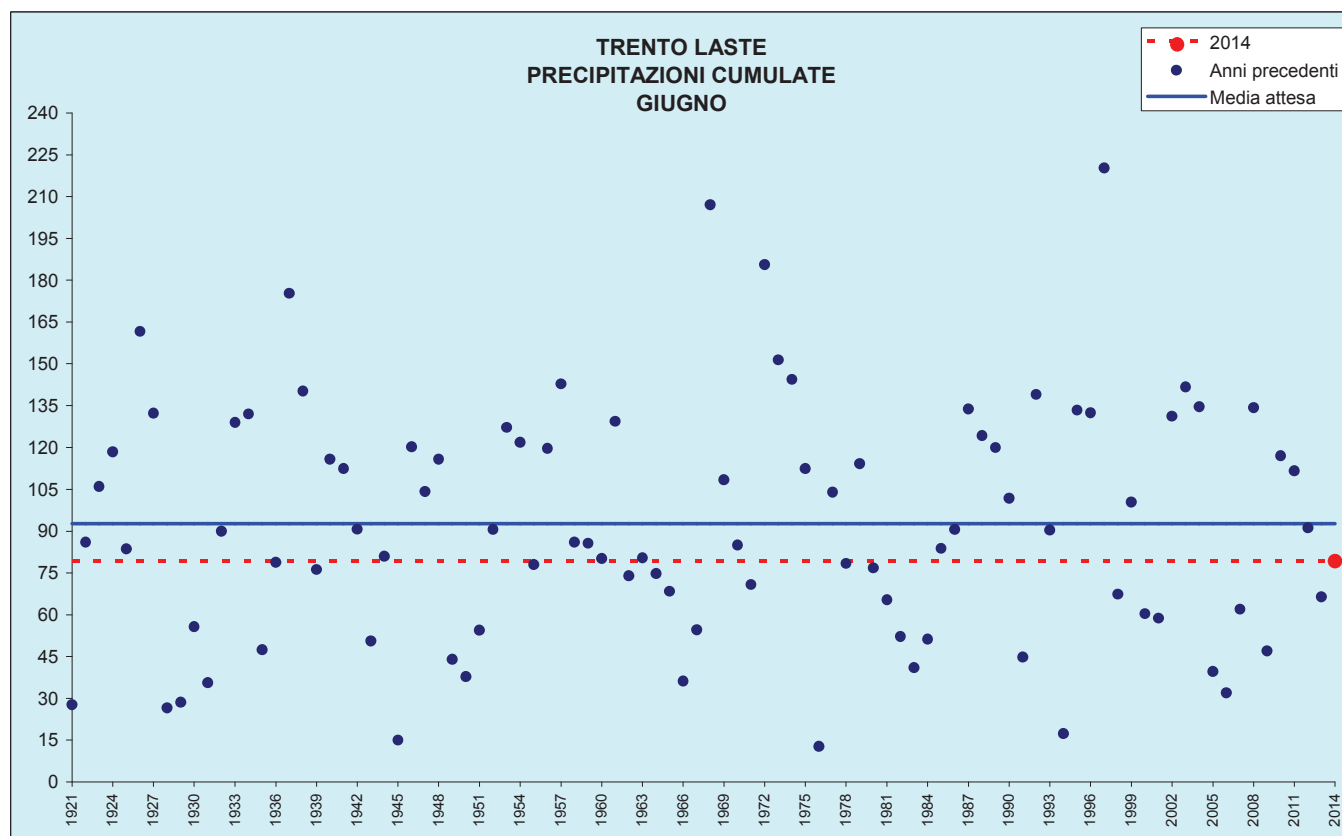


Figura 2: Precipitazioni di giugno

TEMPERATURE

La temperatura massima di 34,8°C è stata toccata il giorno 11, decisamente inferiore al valore record di 39,2°C del 28 giugno 1935. Anche la minima del mese, pari a 10,8°C toccata il 1° giugno, è sensibilmente più alta dei 4,0°C del 1986.

La temperatura media di giugno 2014 è stata di 21,3°C: 0,6°C superiore alla media (20,7°C).

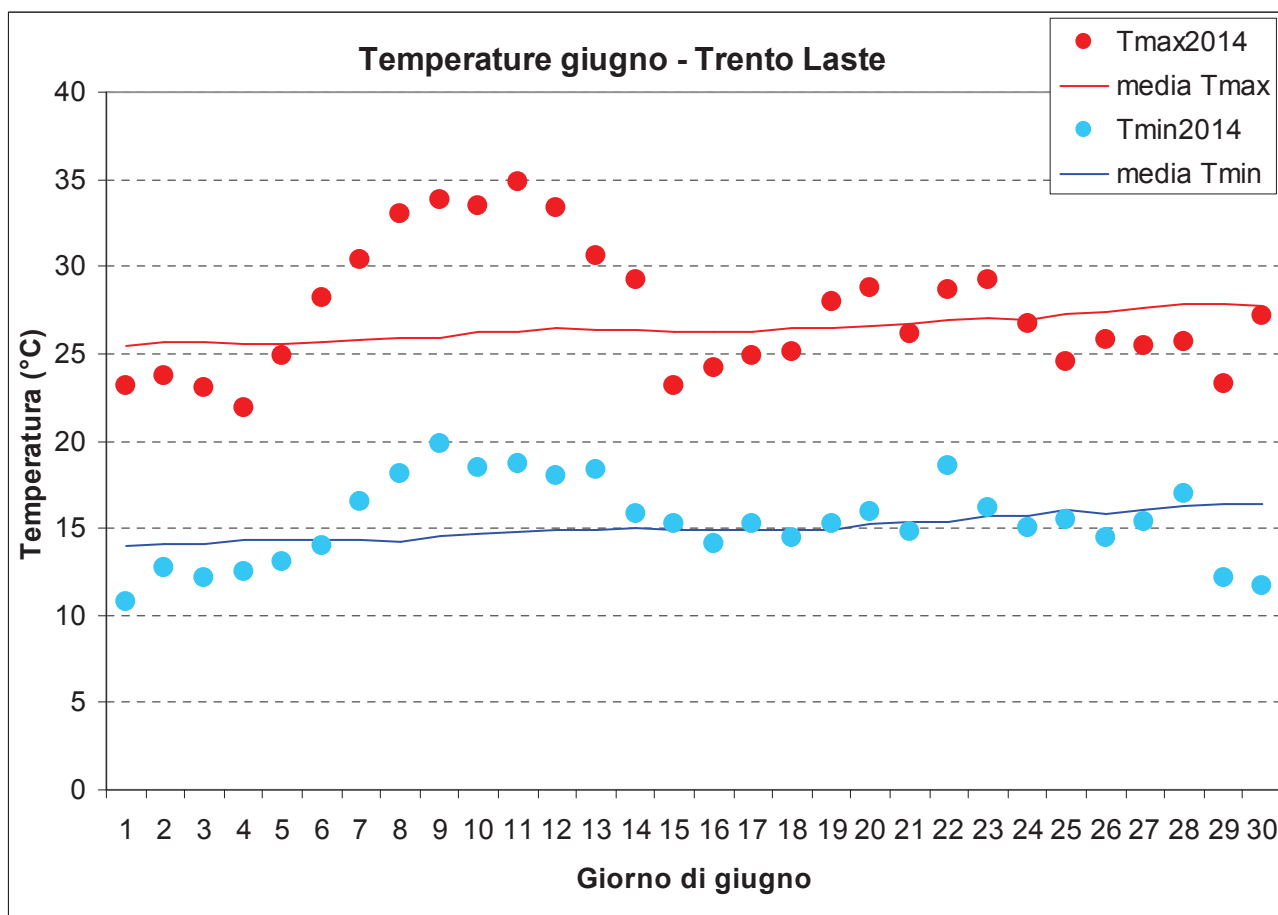


Figura 3: Temperature di giugno. La media delle Tmax e delle Tmin è riferita al periodo 1978-2005 (media mobile a 7 gg).

PRECIPITAZIONI

Nel mese di giugno 2014 sono caduti 79,2 mm, valore inferiore alla media 1978-2005 che è di 94,2 mm. Il numero di giorni piovosi (con precipitazione > 1 mm) è stato invece uguale alla media: 9 giorni.

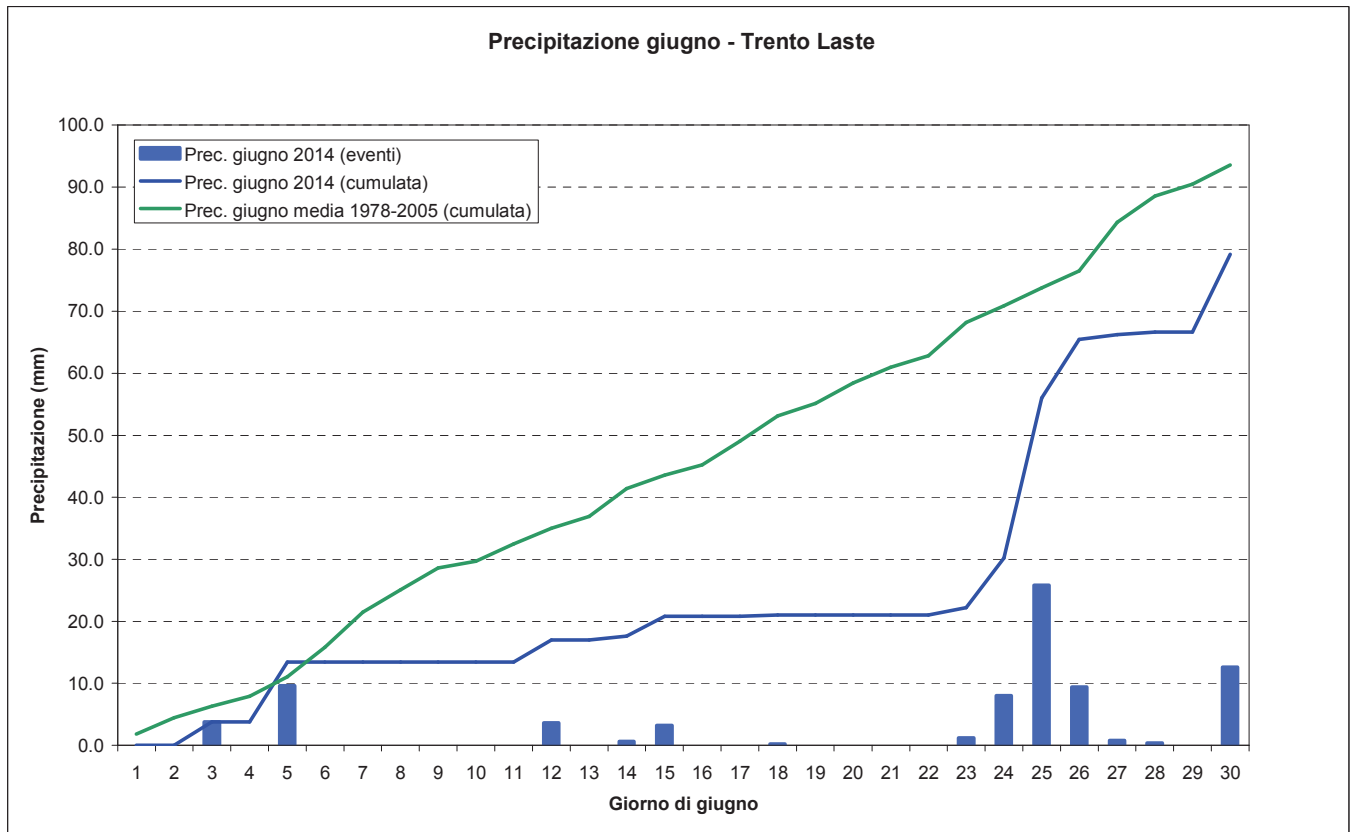


Figura 4: Precipitazioni giornaliera e cumulata di giugno

CARATTERIZZAZIONE DEL MESE DI GIUGNO 2014 (STAZIONE DI TRENTO LASTE)

Giugno 2014 risulta leggermente più caldo e un po' meno piovoso della media, mentre il numero di giorni piovosi, 9 giorni, è stato uguale al valore medio.

VALORI GIUGNO 2014 TRENTO LASTE		DATI STORICI DI TEMPERATURA NEL MESE DI GIUGNO (°C) – TRENTO LASTE			
Temperature giugno 2014 (°C)		Minimo delle minime		Massimo delle massime	
Minima assoluta del mese	10,8 l' 1	4,0 il 05/06/1986		39,2 il 28/06/1935	
Massima assoluta del mese	34,8 l' 11				
		Minima medie	Media delle medie	Massima medie	
Media	21,3	16,8 nel 1933	20,7	24,9 nel 2003	
		DATI STORICI DI PRECIPITAZIONE NEL MESE DI GIUGNO – TRENTO LASTE			
Precipitazioni giugno 2014		Minima precipitazione totale mensile	N° minimo giorni piovosi	N° massimo giorni piovosi	Massima precipitazione totale mensile
Totale giugno 2014	79,2 mm	12,8 mm nel 1976	2 nel 1945	17 nel 1997	220,2 mm nel 1997
N° giorni piovosi (precipitazione > 1 mm)	9 giorni	Massima precipitazione giornaliera			
		67,4 mm il 27 giugno 1987			
Massima precipitazione giornaliera del mese*	25,8 mm il 25	Media storica 1978-2005			
		94,2 mm			

*le precipitazioni giornaliere riportate in questa analisi sono dalle 9.00 alle 9.00 solari in modo da poterle confrontare con i dati registrati negli annali idrologici che utilizzano questo intervallo di tempo. La precipitazione riportata per il 25 giugno, per esempio, si riferisce quindi alla precipitazione caduta tra le 9.00 del 24 giugno e le 9.00 del 25 giugno.

Tabella 1: Confronto tra i dati termici e pluviometrici di giugno 2014 con i valori medi ed estremi presenti in archivio

ANALISI DELLE STAZIONI METEO DI CASTELLO TESINO, LAVARONE, MALÉ, TIONE E CAVALESE:

Anche nelle altre stazioni meteo analizzate giugno 2014 è risultato nella media anche se leggermente più caldo della media.

VALORI GIUGNO 2014 CASTELLO TESINO			DATI STORICI DI TEMPERATURA (DAL 1955) NEL MESE DI GIUGNO (°C) – PIEVE TESINO			
Temperature giugno 2014 (°C)			Minimo delle minime		Massimo delle massime	
Minima assoluta del mese	4,2 l' 1		0,1 il 01/06/2006		31,7 il 12/06/2003	
Massima assoluta del mese	30,4 l' 11					
			Minima medie	Media delle medie	Massima medie	
Media	16,5		12,4 nel 1955	15,5	19,9 nel 2003	
			DATI STORICI DI PRECIPITAZIONE (DAL 1942) NEL MESE DI GIUGNO – PIEVE TESINO			
Precipitazioni giugno 2014			Minima precipitazione totale mensile	N° minimo giorni piovosi	N° massimo giorni piovosi	Massima precipitazione totale mensile
Totale giugno 2014	187,8 mm		26,6 mm nel 1978	7 nel 1947	20 nel 1997	275,6 mm nel 2011
N° giorni piovosi (precipitazione > 1 mm)	16 giorni		Massima precipitazione giornaliera			
			97,4 mm il 24 giugno 2013			
Massima precipitazione giornaliera del mese*	39,6 mm il 25		Media storica 1978-2005			
			137,8 mm			

Tabella 2: Confronto tra i dati termici e pluviometrici di giugno 2014 con i valori medi ed estremi presenti in archivio.

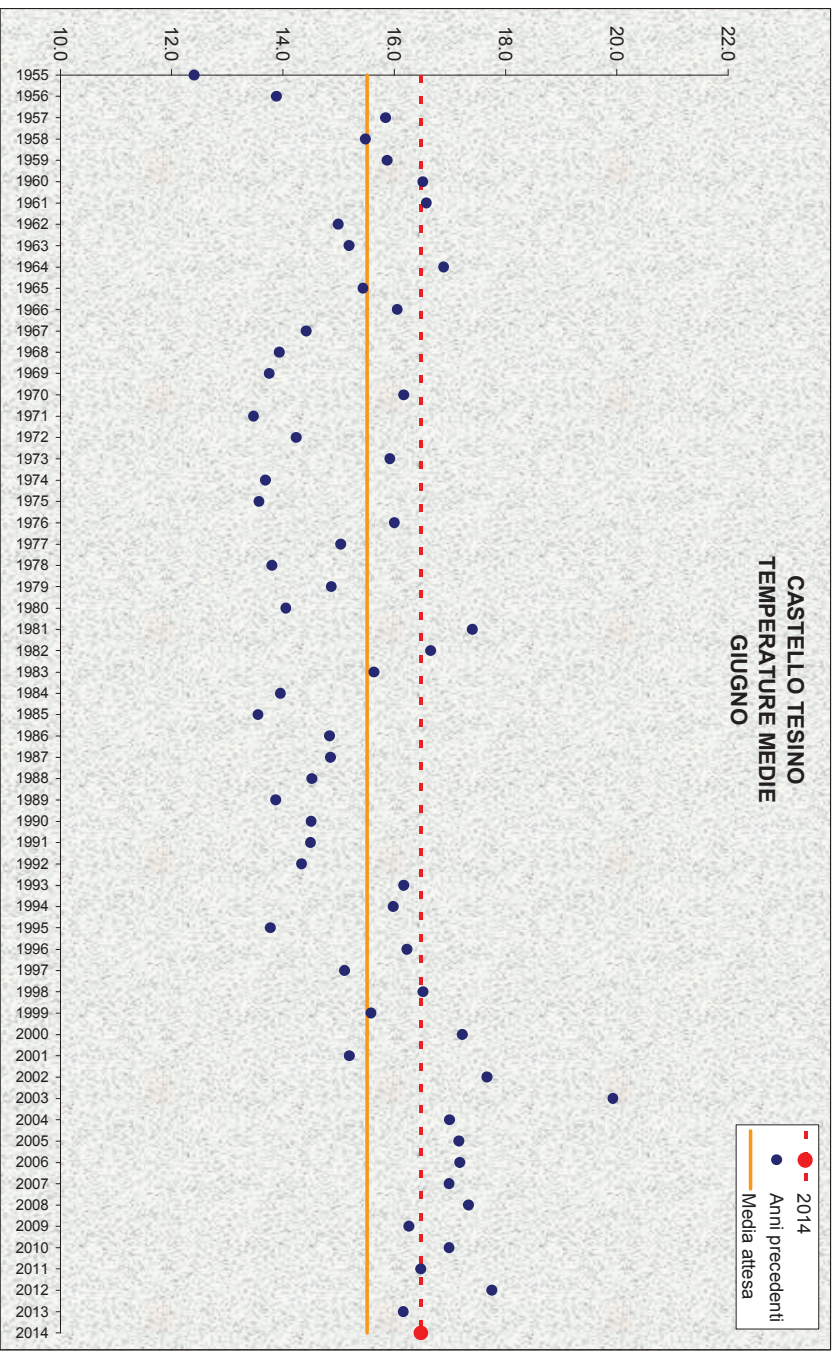


Figura 5: Temperature medie di giugno

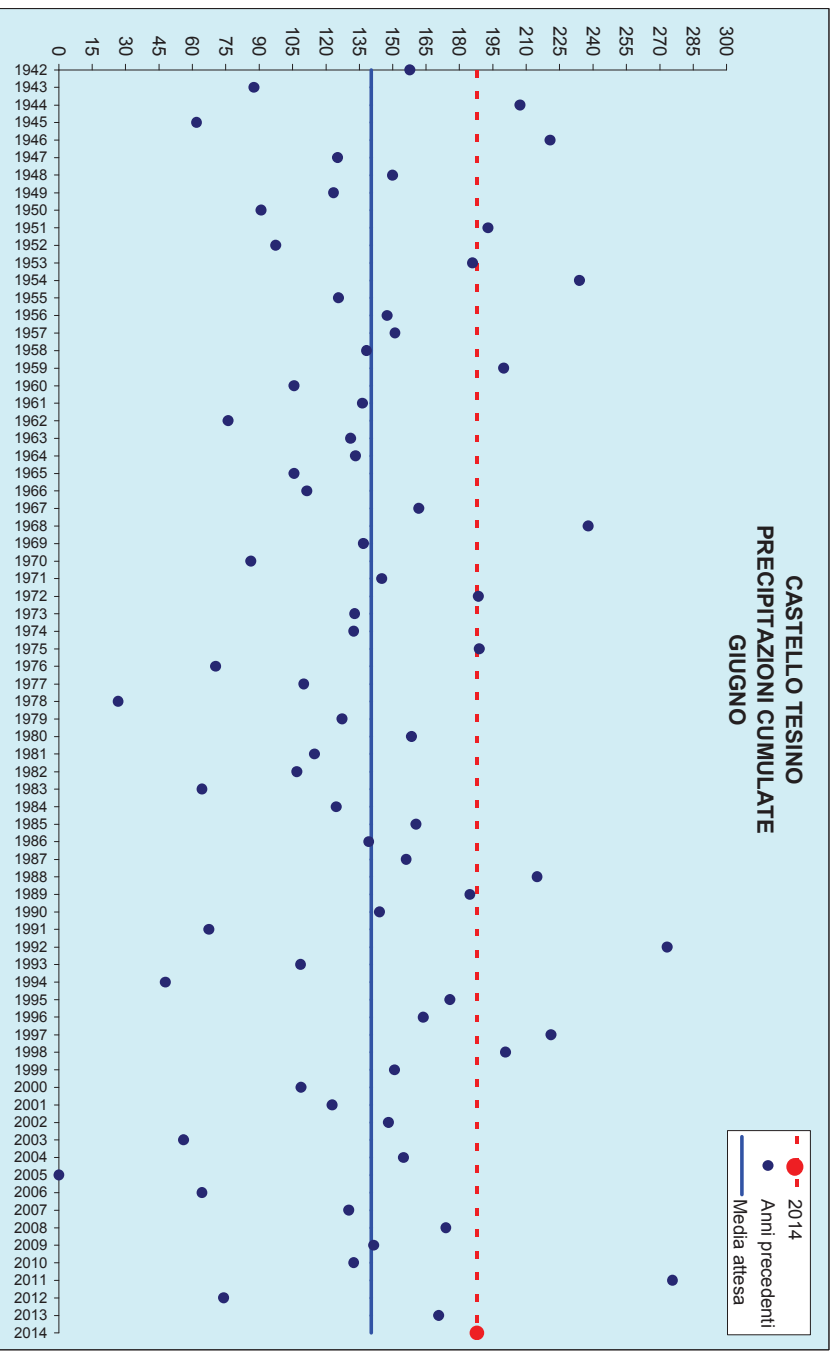


Figura 6: Precipitazioni di giugno

VALORI GIUGNO 2014 LAVARONE		DATI STORICI DI TEMPERATURA (DAL 1925) NEL MESE DI GIUGNO (°C) – LAVARONE			
Temperature giugno 2014 (°C)		Minimo delle minime		Massimo delle massime	
Minima assoluta del mese	3,4 l' 1	-6,0 il 06/06/1986		31,6 il 28/06/1935	
Massima assoluta del mese	27,8 l' 11				
		Minima medie	Media delle medie	Massima medie	
Media	14,9	11,1 nel 1953	14,1	19,2 nel 2003	
		DATI STORICI DI PRECIPITAZIONE (DAL 1921) NEL MESE DI GIUGNO – LAVARONE			
Precipitazioni giugno 2014		Minima precipitazione totale mensile	N° minimo giorni piovosi	N° massimo giorni piovosi	Massima precipitazione totale mensile
Totale giugno 2014	163,6 mm	23,8 mm nel 1945	5 nel 1966	22 nel 1992	306,6 mm nel 1968
N° giorni piovosi (precipitazione > 1 mm)	13 giorni	Massima precipitazione giornaliera			
		90,0mm il 6 giugno 1988			
Massima precipitazione giornaliera del mese*	29,4 mm il 30	Media storica 1978-2005			
		130,1 mm			

Tabella 3: Confronto tra i dati termici e pluviometrici di giugno 2014 con i valori medi ed estremi presenti in archivio.

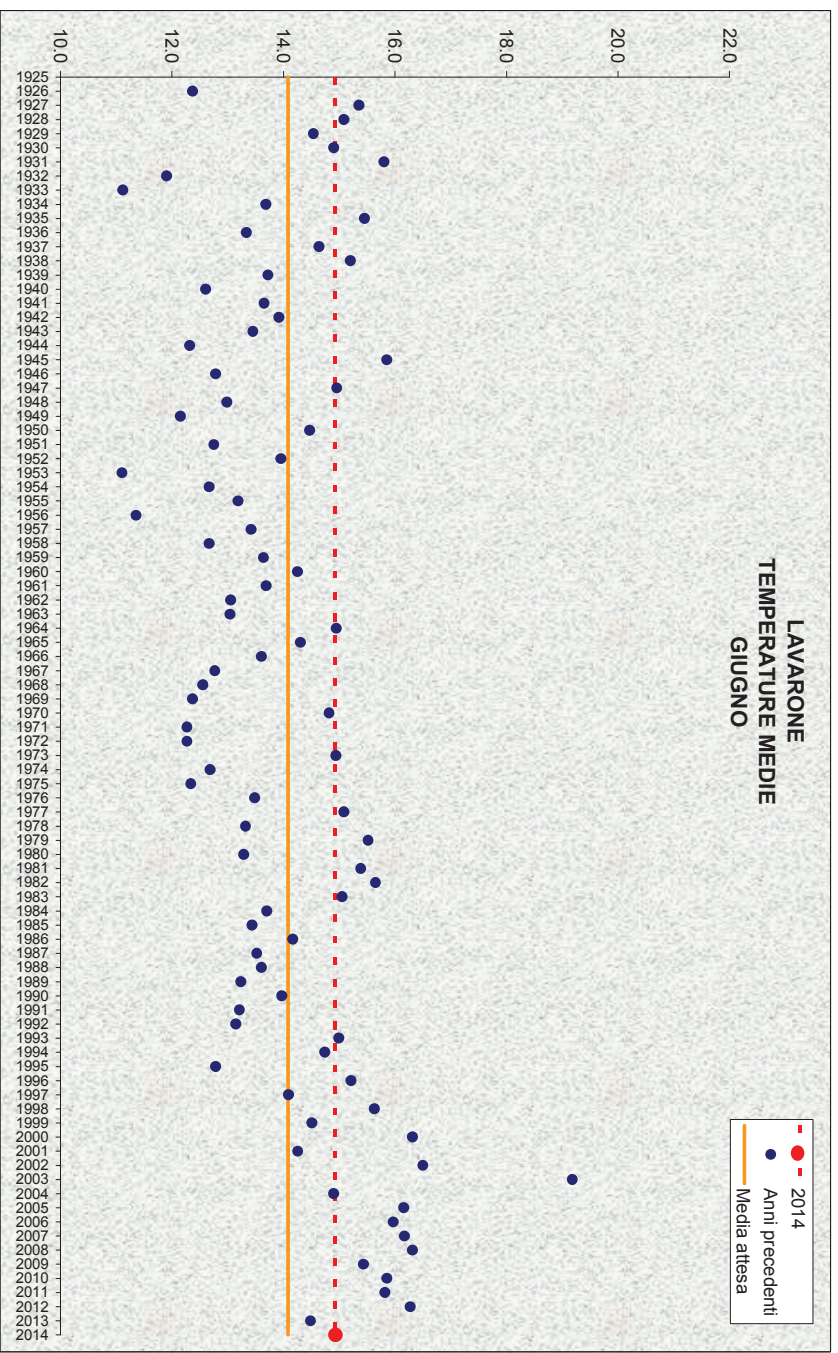


Figura 7: Temperature medie di giugno

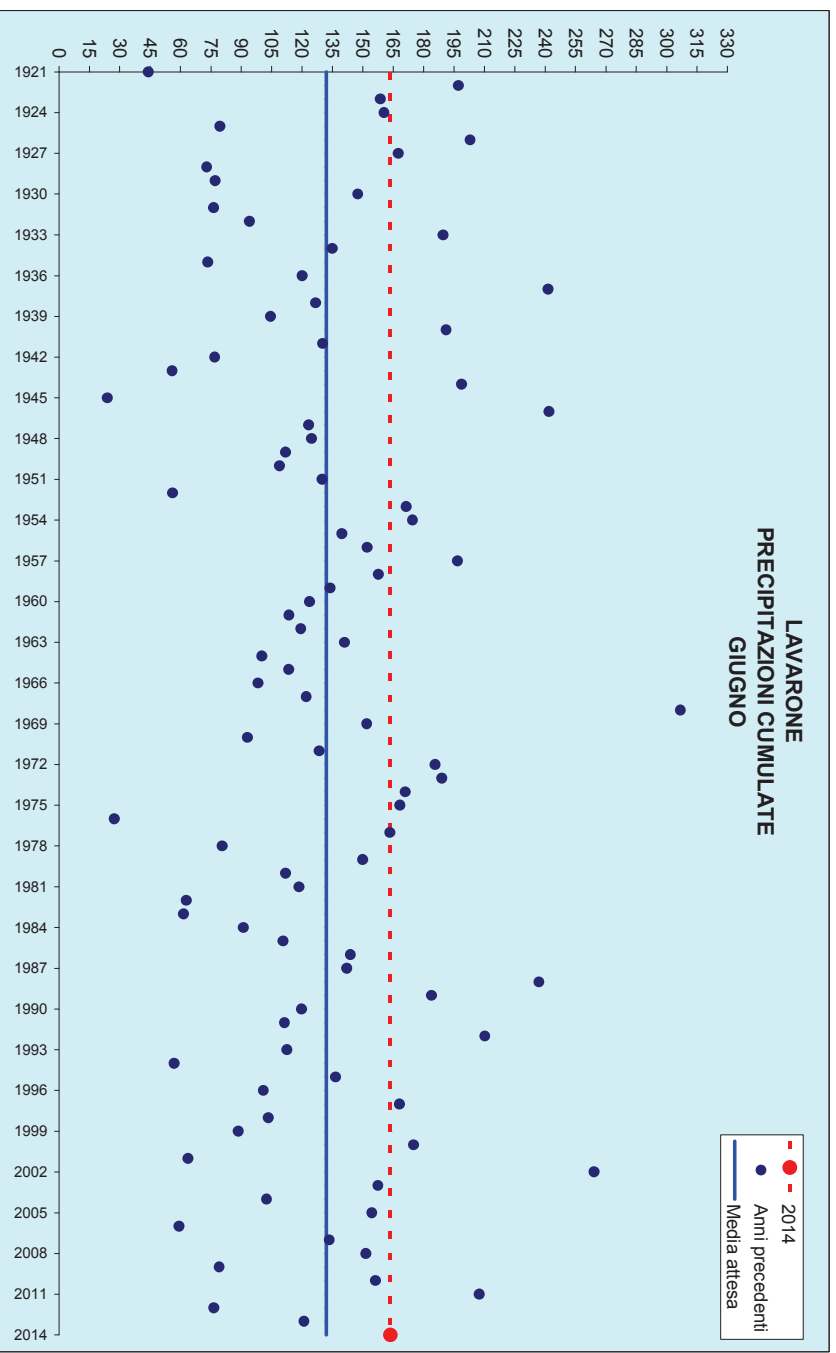


Figura 8: Precipitazioni di giugno

VALORI GIUGNO 2014 MALE'		DATI STORICI DI TEMPERATURA (DAL 1993) NEL MESE DI GIUGNO (°C) – MALE'			
Temperature giugno 2014 (°C)		Minimo delle minime		Massimo delle massime	
Minima assoluta del mese	5,8 l' 1	1,4 il 04/06/2001		33,6 il 20/06/2003	
Massima assoluta del mese	31,9 il 10				
		Minima medie	Media delle medie	Massima medie	
Media	17,7	14,7 nel 1995	17,5	21,2 nel 2003	
		DATI STORICI DI PRECIPITAZIONE (DAL 1921) NEL MESE DI GIUGNO – MALE'			
Precipitazioni giugno 2014		Minima precipitazione totale mensile	N° minimo giorni piovosi	N° massimo giorni piovosi	Massima precipitazione totale mensile
Totale giugno 2014	69,6 mm	17,0 mm nel 1976	4 nel 2004	18 nel 2011	211,8 mm nel 1968
N° giorni piovosi (precipitazione > 1 mm)	9 giorni	Massima precipitazione giornaliera			
		58,6 mm il 25 giugno 1978			
Massima precipitazione giornaliera del mese*	22,8 mm il 30	Media storica 1978-2005			
		86,5 mm			

Tabella 4: Confronto tra i dati termici e pluviometrici di giugno 2014 con i valori medi ed estremi presenti in archivio.

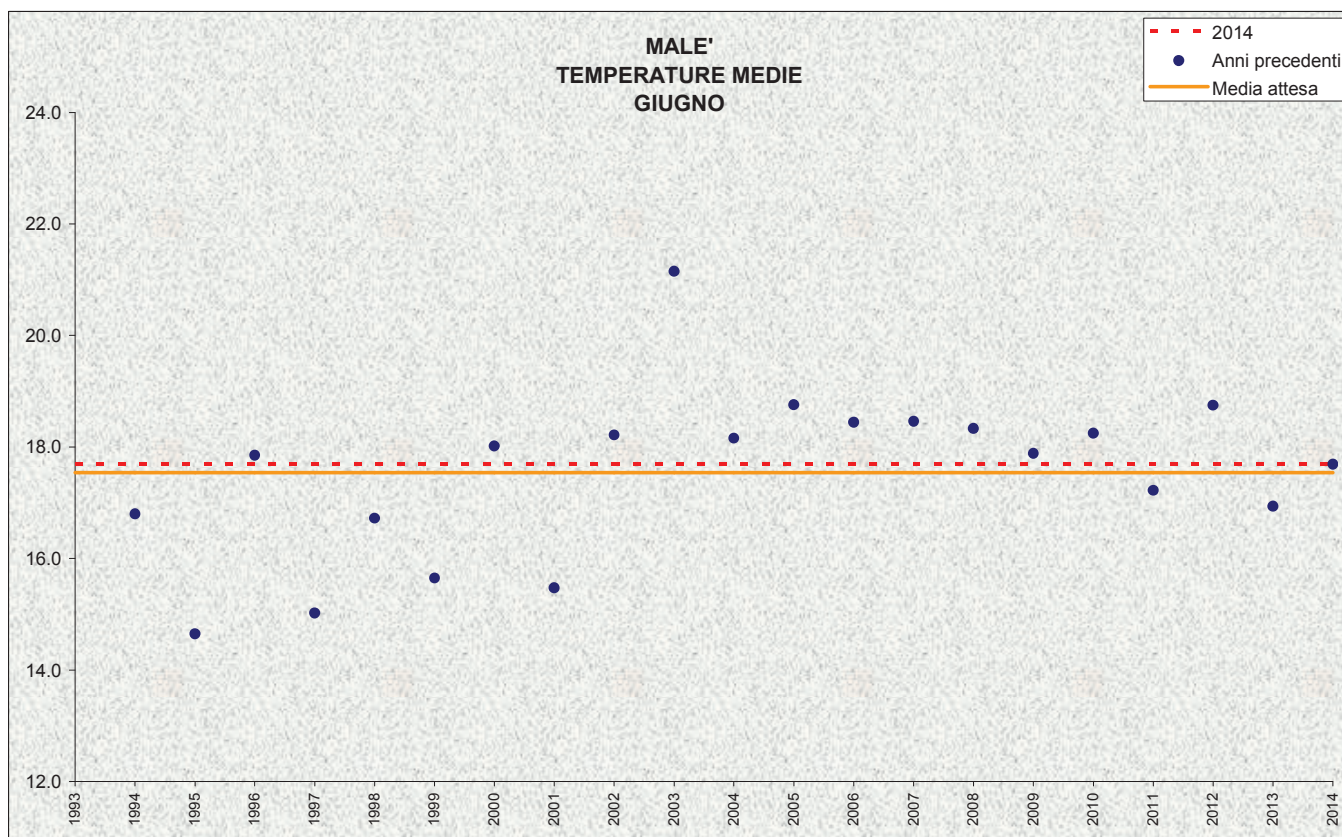


Figura 9: Temperature medie di giugno

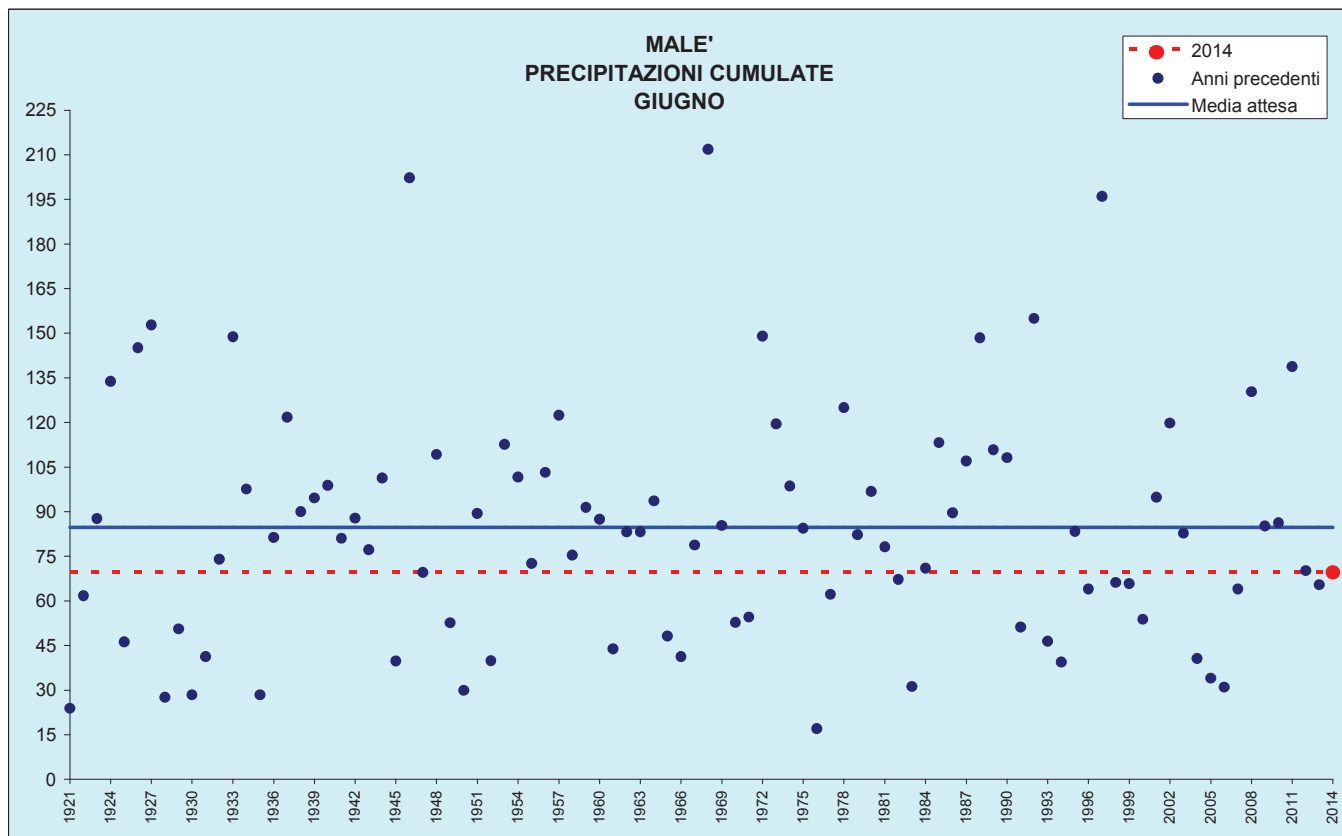


Figura 10: Precipitazioni di giugno

VALORI GIUGNO 2014 TIONE		DATI STORICI DI TEMPERATURA (DAL 1975) NEL MESE DI GIUGNO (°C) – TIONE			
Temperature giugno 2014 (°C)		Minimo delle minime		Massimo delle massime	
Minima assoluta del mese	6,9 l' 1	0,6 il 04/06/2001		37,3 il 13/06/2003	
Massima assoluta del mese	32,9 il 12				
		Minima medie	Media delle medie	Massima medie	
Media	18,5	16,0 nel 1995	18,1	23,0 nel 2003	
		DATI STORICI DI PRECIPITAZIONE (DAL 1921) NEL MESE DI GIUGNO – TIONE			
Precipitazioni giugno 2014		Minima precipitazione totale mensile	N° minimo giorni piovosi	N° massimo giorni piovosi	Massima precipitazione totale mensile
Totale giugno 2014	103,2 mm	23,4 mm nel 1945	5 nel 1935	18 nel 1954	285,4 mm nel 1997
N° giorni piovosi (precipitazione > 1 mm)	10 giorni	Massima precipitazione giornaliera			
		99,7 mm il 22 giugno 1933			
Massima precipitazione giornaliera del mese*	44,4 mm il 30	Media storica 1978-2005			
		107,2 mm			

Tabella 5: Confronto tra i dati termici e pluviometrici di giugno 2014 con i valori medi ed estremi presenti in archivio.

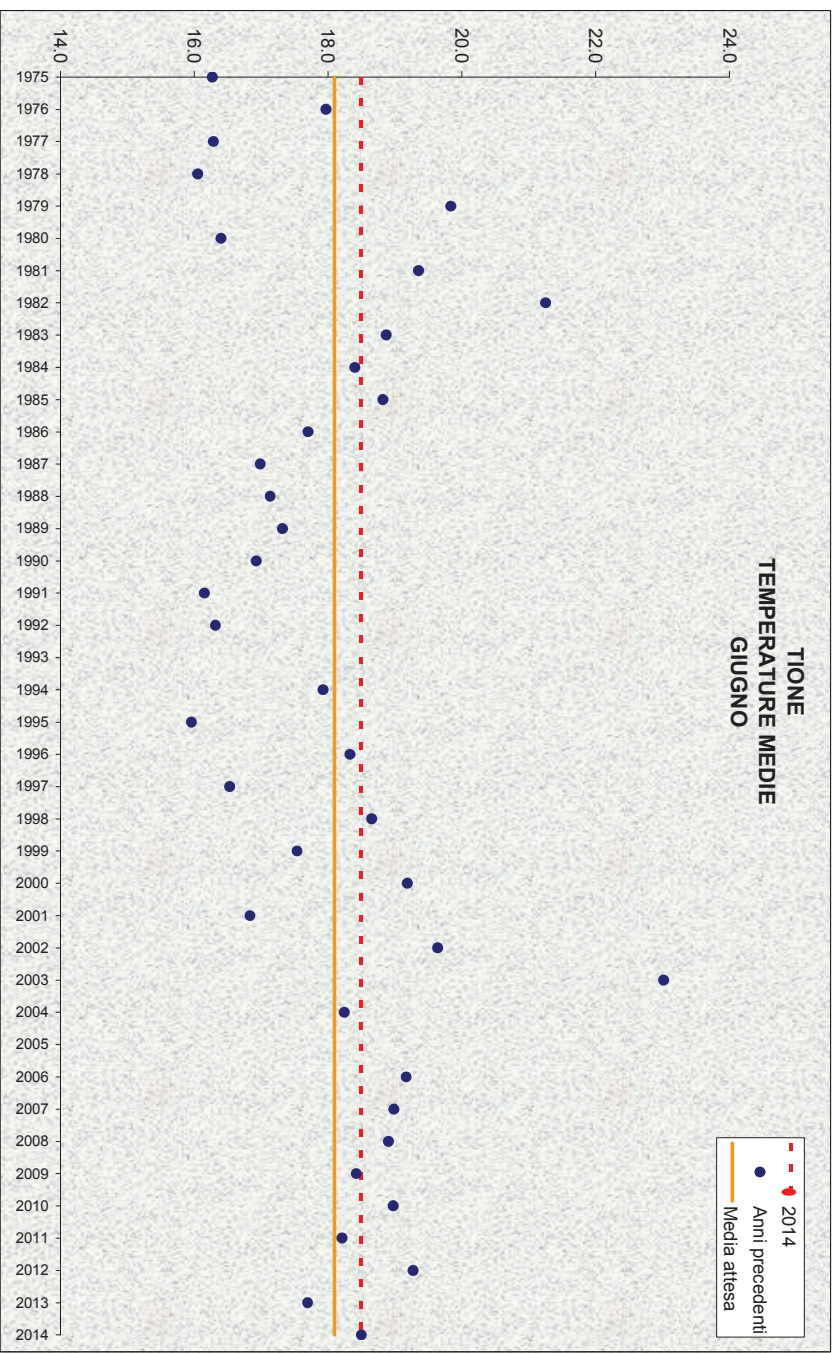


Figura 11: Temperature medie di giugno

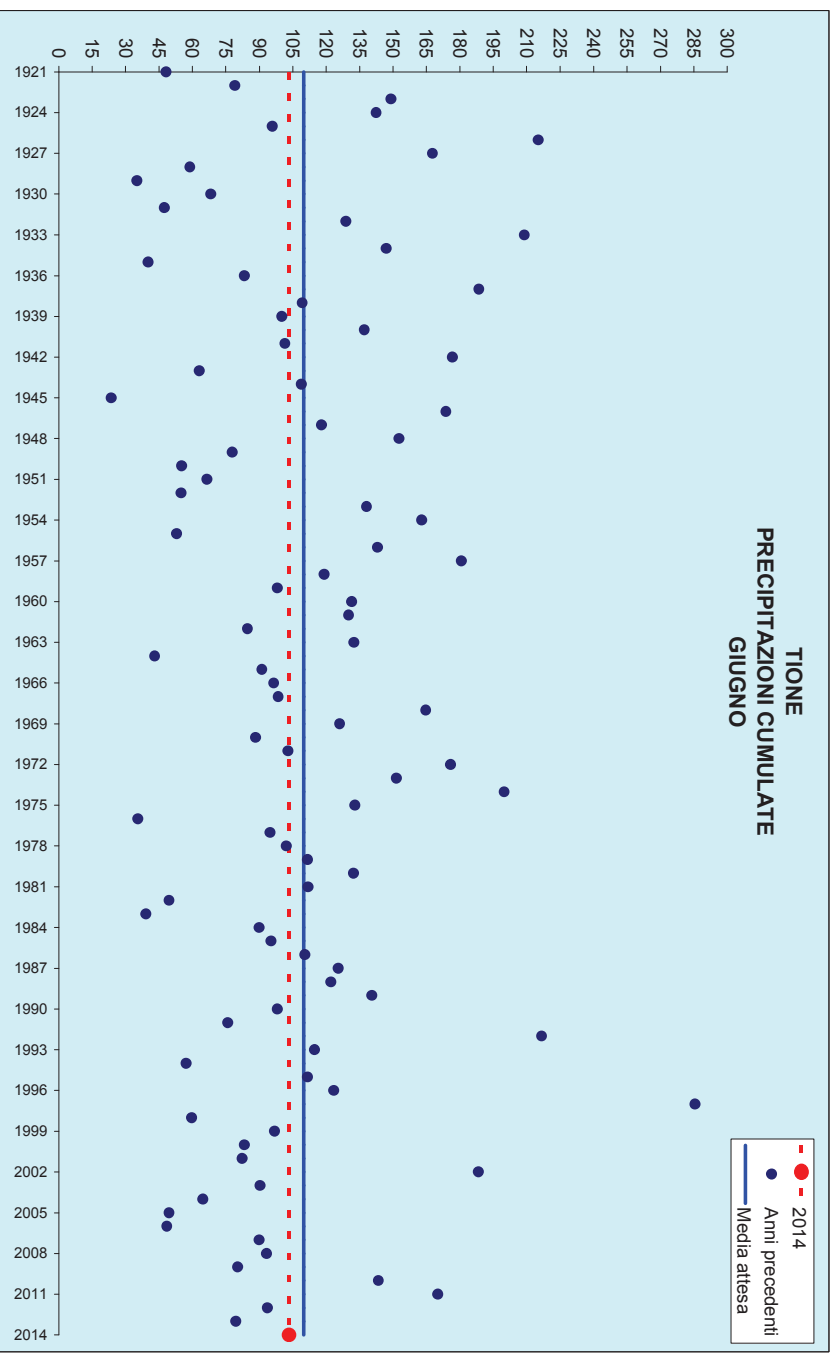


Figura 12: Precipitazioni di giugno

VALORI GIUGNO 2014 CAVALESE		DATI STORICI DI TEMPERATURA (DAL 1935) NEL MESE DI GIUGNO (°C) – CAVALESE			
Temperature giugno 2014 (°C)		Minimo delle minime		Massimo delle massime	
Minima assoluta del mese	3,0 l' 1	-2,0 il 03/06/1953		34,0 il 28/06/1935	
Massima assoluta del mese	29,4 l' 8				
		Minima medie	Media delle medie	Massima medie	
Media	16,2	10,9 nel 1956	15,1	20,2 nel 2003	
		DATI STORICI DI PRECIPITAZIONE (DAL 1921) NEL MESE DI GIUGNO – CAVALESE			
Precipitazioni giugno 2014		Minima precipitazione totale mensile	N° minimo giorni piovosi	N° massimo giorni piovosi	Massima precipitazione totale mensile
Totale giugno 2014	95,2 mm	28,4 mm nel 1976	5 nel 1976	18 nel 1954	202,4 mm nel 1968
N° giorni piovosi (precipitazione > 1 mm)	15 giorni	Massima precipitazione giornaliera			
		48,2 mm il 23 giugno 1977			
Massima precipitazione giornaliera del mese*	15,2 mm il 24	Media storica 1978-2005			
		97,0 mm			

Tabella 6: Confronto tra i dati termici e pluviometrici di giugno 2014 con i valori medi ed estremi presenti in archivio.

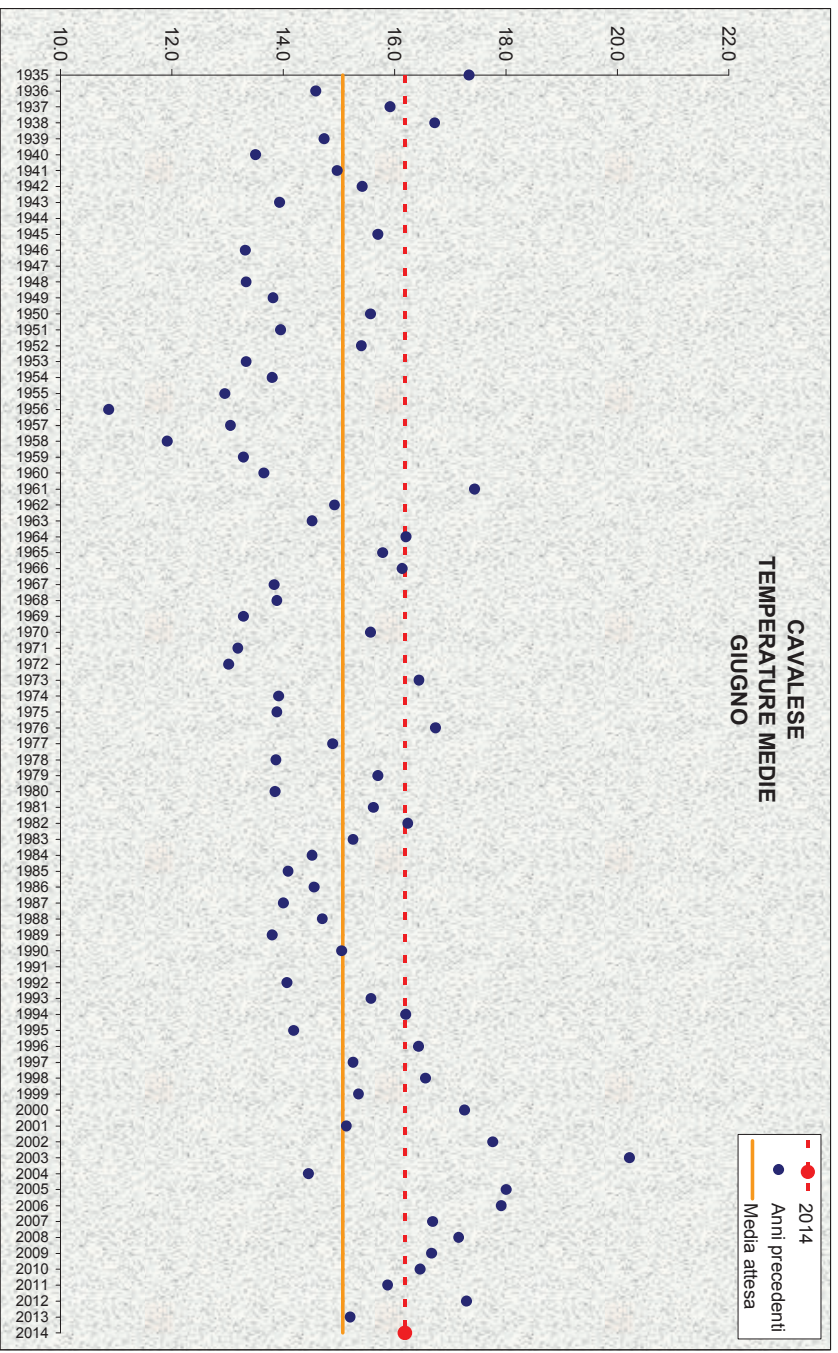


Figura 13: Temperature medie di giugno

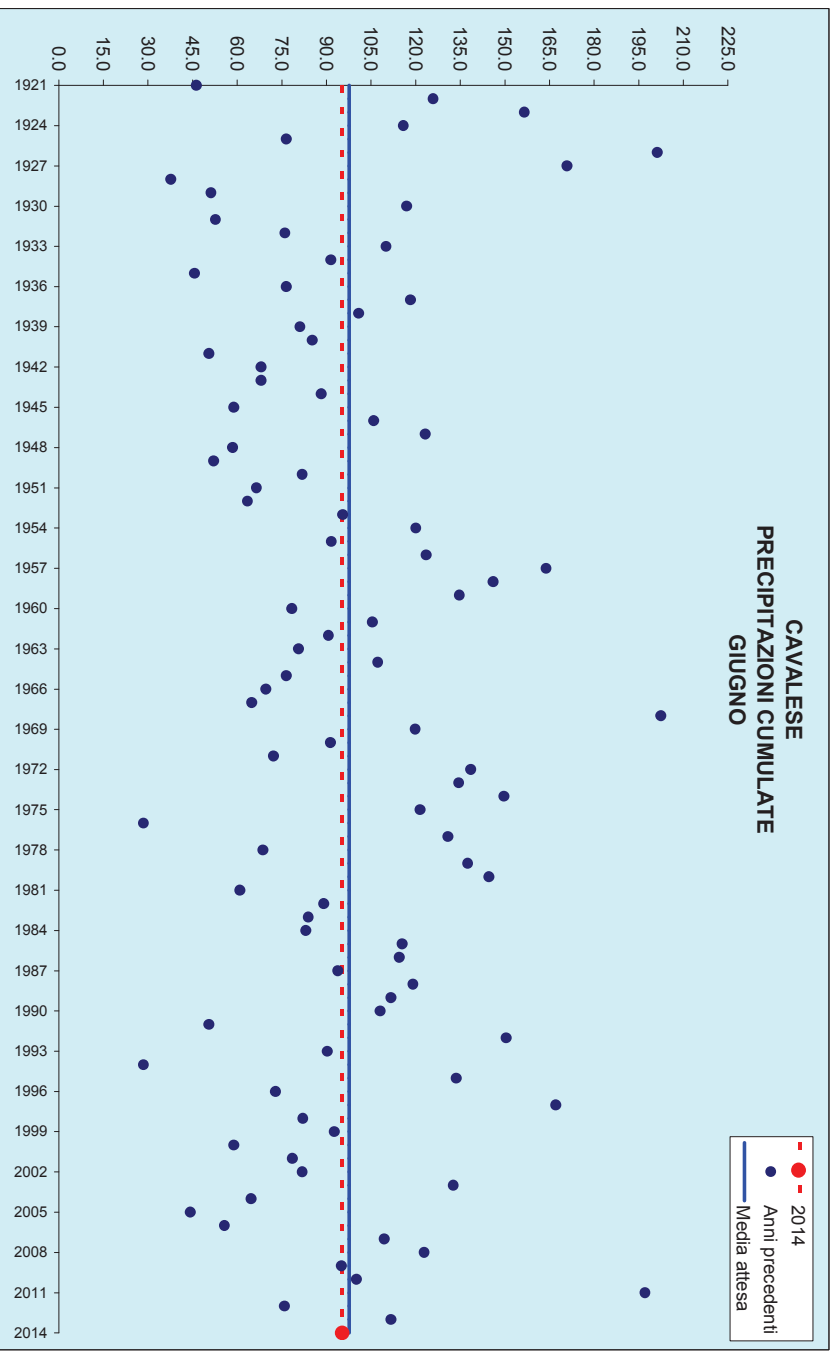


Figura 14: Precipitazioni di giugno