



Analisi meteorologica del mese di maggio 2015

(dati della stazione meteo di Trento Laste dal 1921)

Maggio 2015 è risultato nella norma anche se leggermente più caldo e con meno giorni piovosi della media. Temperature e precipitazioni non si sono mai avvicinate ai valori estremi presenti in archivio e, seppur la temperatura media mensile risulti 1,1 °C più alta della climatica, maggio 2015 non ha mostrato alcun carattere di eccezionalità.

CARATTERIZZAZIONE DEL MESE DI MAGGIO 2015 (STAZIONE DI TRENTO LASTE)

Maggio 2015 è risultato nella norma anche se un po' più caldo della media climatica e con precipitazioni quasi uguali ai valori medi.

TEMPERATURE

La temperatura massima di 27,5°C è stata toccata il giorno 10 e rimane inferiore rispetto al valore record di 35,5°C del 15 maggio 1945. Anche la minima del mese, pari a 8,4°C toccata il 21 maggio, è ben lontana dai -1,0°C del 1957.

La temperatura media di maggio 2015 è stata di 18,1°C: 1,1°C superiore alla media (17,0°C).

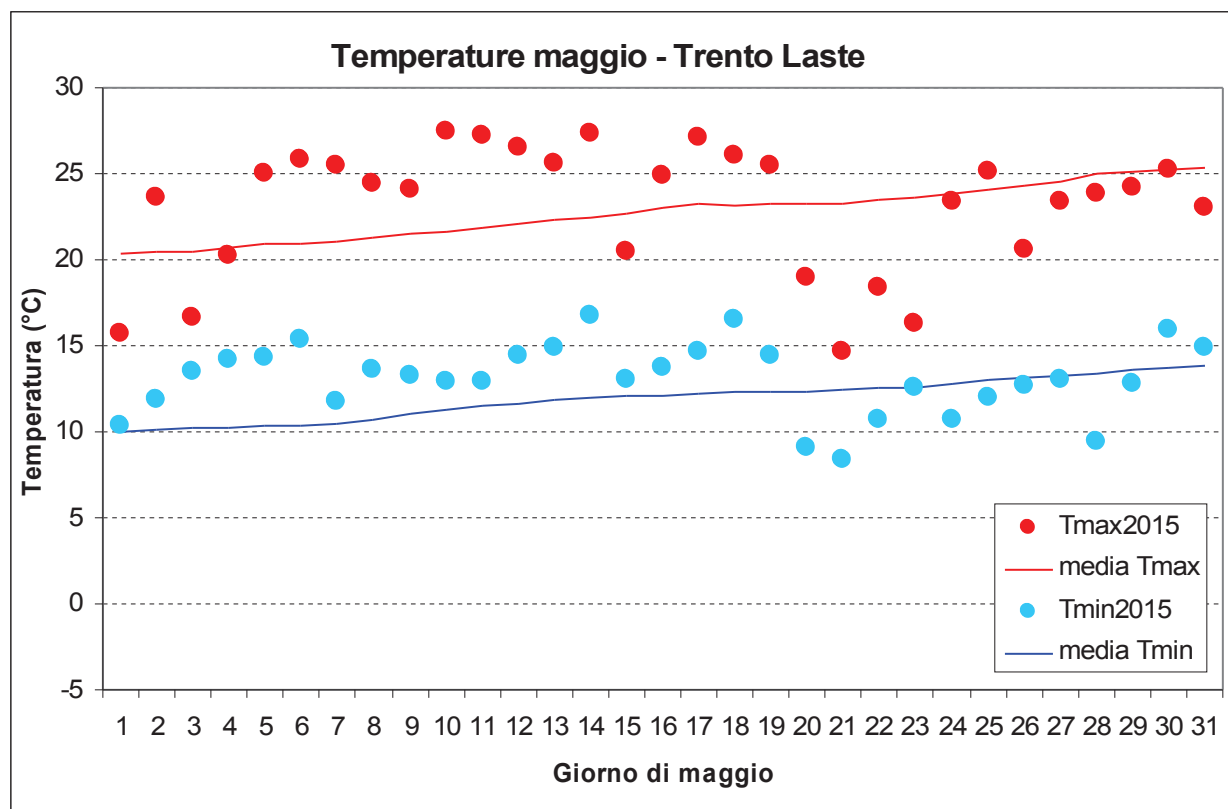


Figura 1: Temperature di maggio. La media delle Tmax e delle Tmin è riferita al periodo 1978-2005 (media mobile a 7 gg)

PRECIPITAZIONI

Nel mese di maggio 2015 sono caduti 87,0 mm, valore di poco inferiore al valore medio di 96,1 mm.

Il numero di giorni con precipitazione maggiore di 1 mm è stato di 7 giorni ed è quindi risultato inferiore al valore medio che è di 9 giorni.

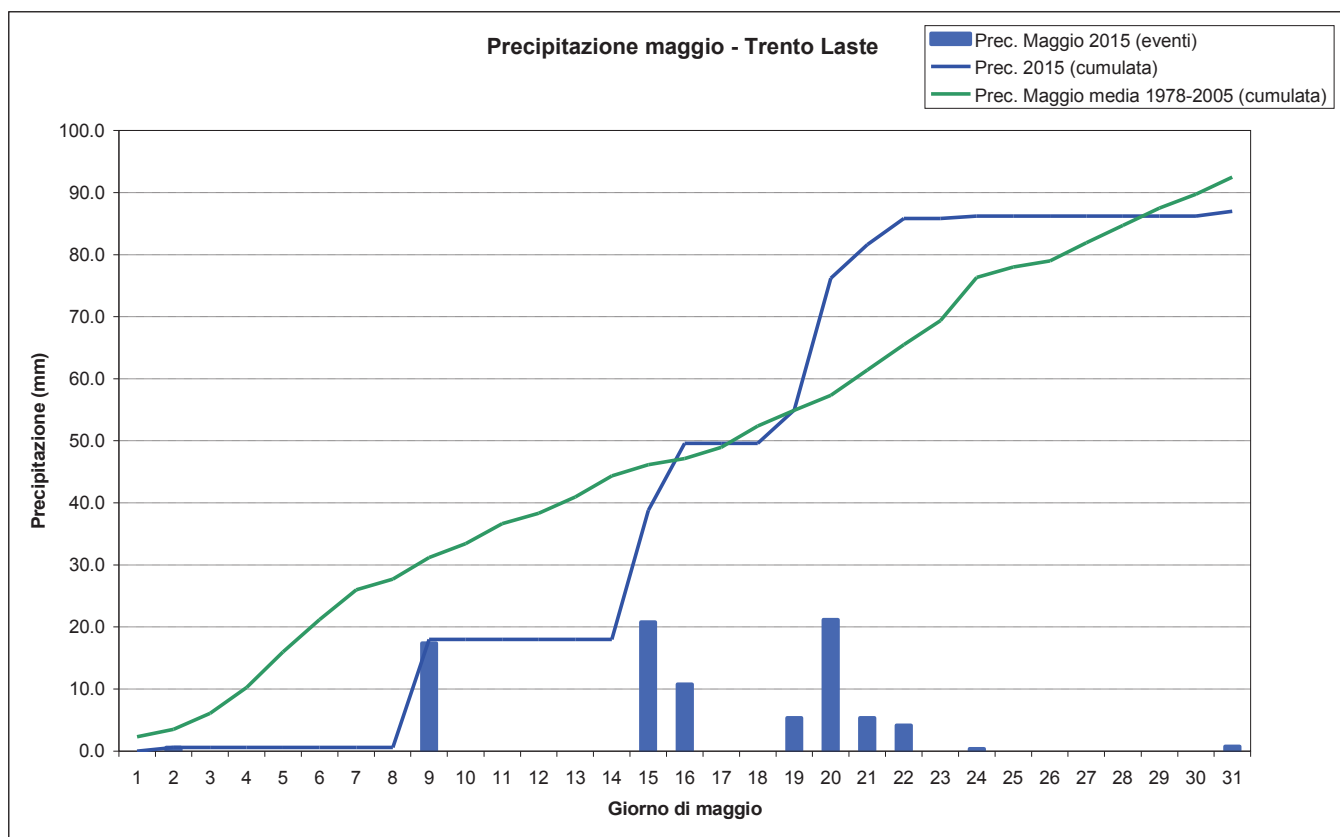


Figura 2: Precipitazioni giornaliera e cumulata di maggio

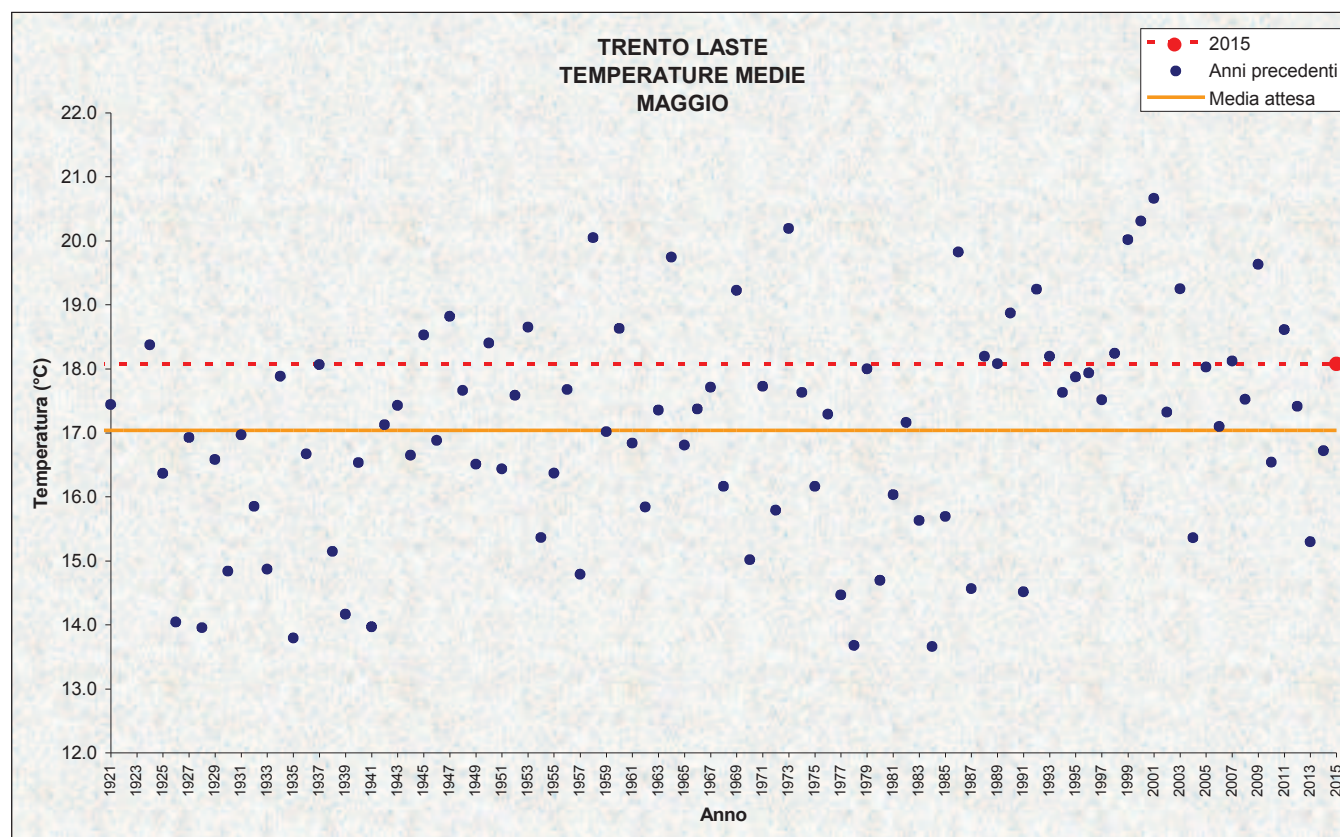


Figura 3: Temperature medie di maggio

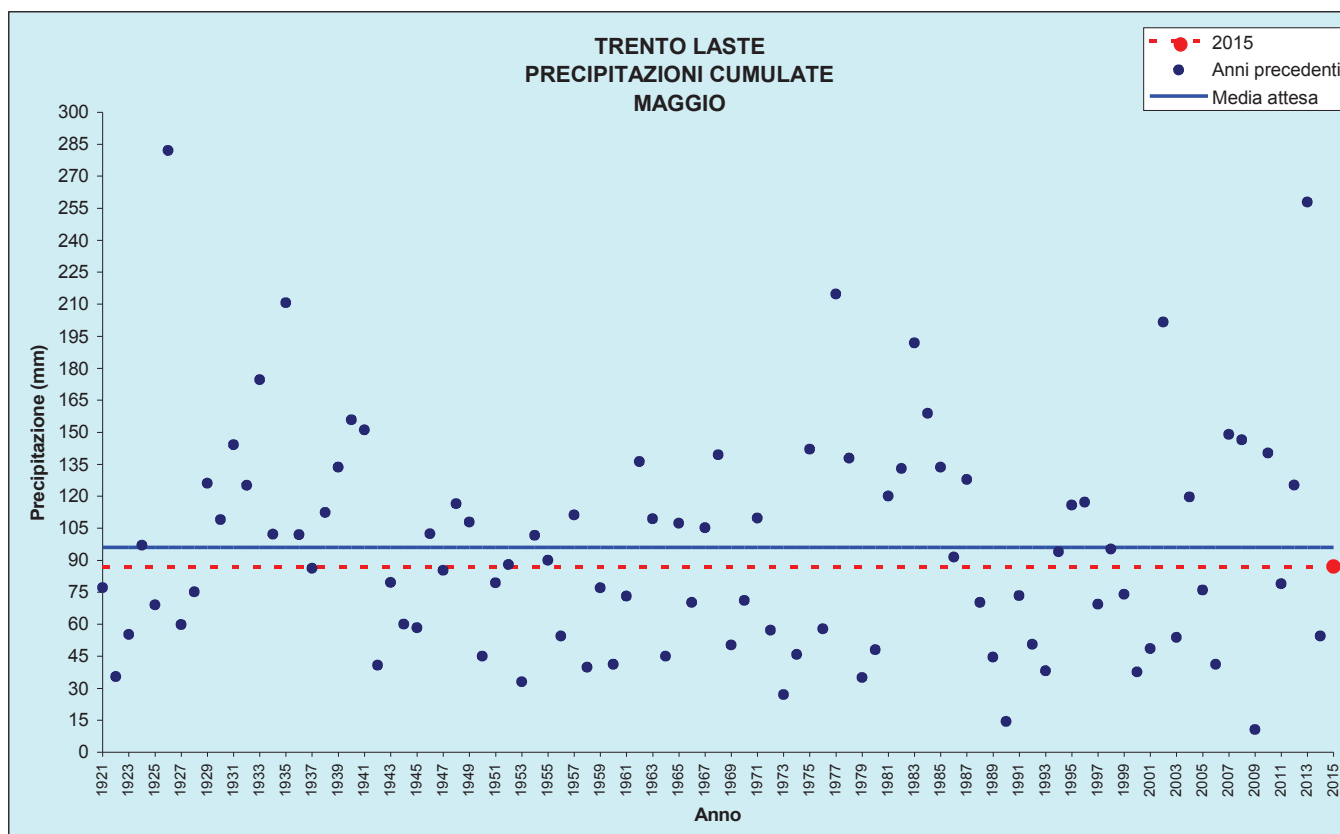


Figura 4: Precipitazioni di maggio

TRENTO LASTE					
Stazione meteorologica a quota 312 m					
Dati di precipitazione disponibili a partire dal 1921, temperature dal 1920					
MAGGIO		2015	DATI STORICI CARATTERISTICI		
			<i>min</i>	<i>med</i>	<i>max</i>
TEMPERATURE (°C)	<i>media mensile</i>	18,1	13,7 (1978 e 1984)	17,0	20,7 (2001)
	<i>minima assoluta</i>	8,4 (21/05)	-1,0 (07/05/1957)	6,3	12,0 (05/05/2001)
	<i>massima assoluta</i>	27,5 (10/05)	23,3 (14/05/1941)	29,1	35,5 (15/05/1945)
PRECIPITAZIONI (mm, gg)	<i>totale mensile</i>	87,0	10,6 (2009)	96,1	282,0 (1926)
	<i>massimo giornaliero</i>	21,2 (20/05)	4,2 (2009)	29,7	109,4 (16/05/1926)
	<i>n. giorni pioggia > 1 mm</i>	7	3 (1990 e 2009)	9	18 (1936)

*le precipitazioni giornaliere riportate in questa analisi sono dalle 9.00 alle 9.00 solari in modo da poterle confrontare con i dati registrati negli annali idrologici che utilizzano questo intervallo di tempo. La precipitazione riportata per il 20 maggio, per esempio, si riferisce quindi alla precipitazione caduta tra le 9.00 del 19 maggio e le 9.00 del 20 maggio.

Tabella 1: Confronto tra i dati termici e pluviometrici di maggio 2015 con i valori medi ed estremi presenti in archivio

ANALISI DELLE STAZIONI METEO DI CASTELLO TESINO, LAVARONE, MALÉ, TIONE, CAVALESE, ROVERETO E PREDAZZO

Anche nelle altre stazioni meteo qui analizzate, maggio 2015, relativamente alle temperature, è risultato più caldo della norma.

Relativamente alle precipitazioni i valori misurati risultano vicini ai valori medi ma va segnalato che, a causa del carattere convettivo delle precipitazioni registrate nel mese, la loro distribuzione risulta a macchia di leopardo per cui in alcune stazioni i valori cumulati mensili risultano inferiori ai valori medi (Castello Tesino, Lavarone, Tione e Rovereto) mentre in altre risultano superiori (Malé, Cavalese e Predazzo).

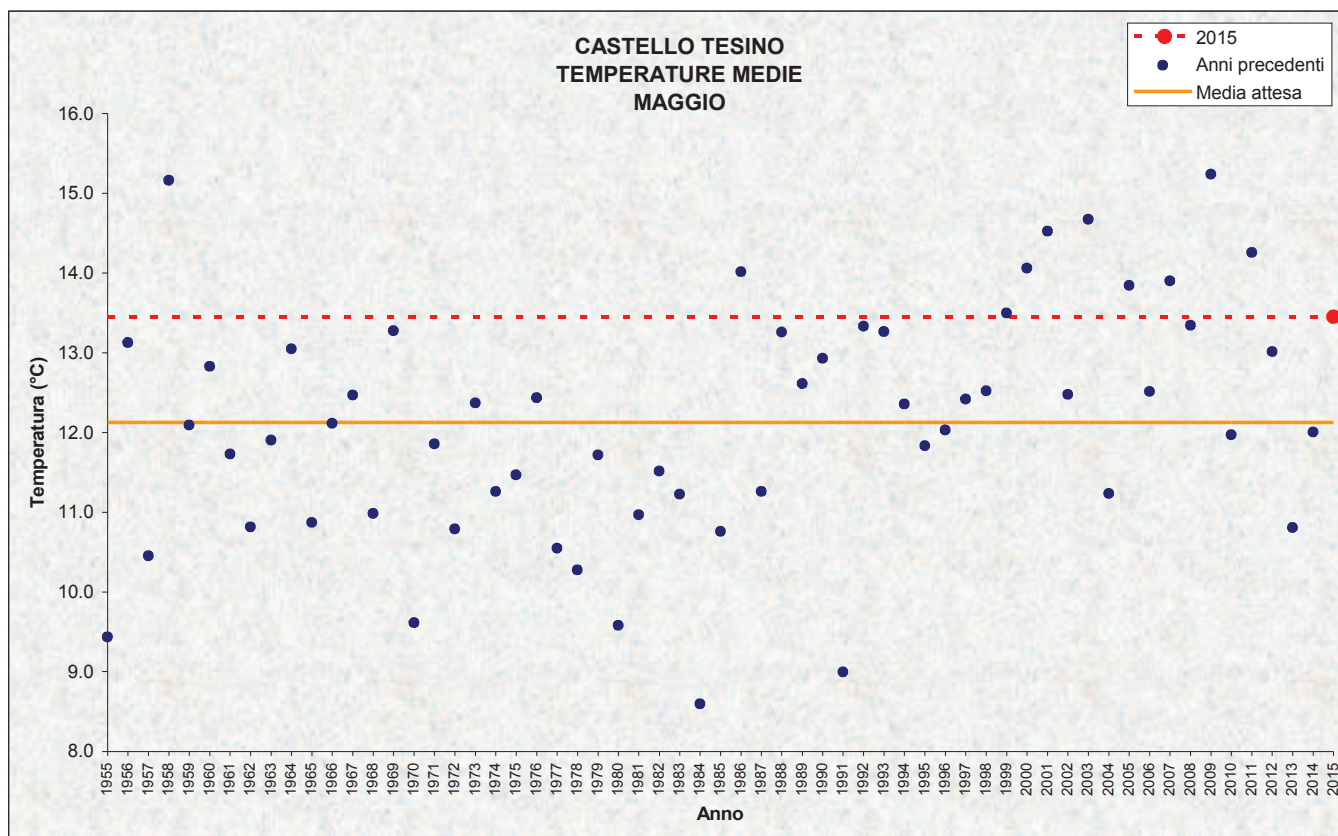


Figura 5: Temperature medie di maggio

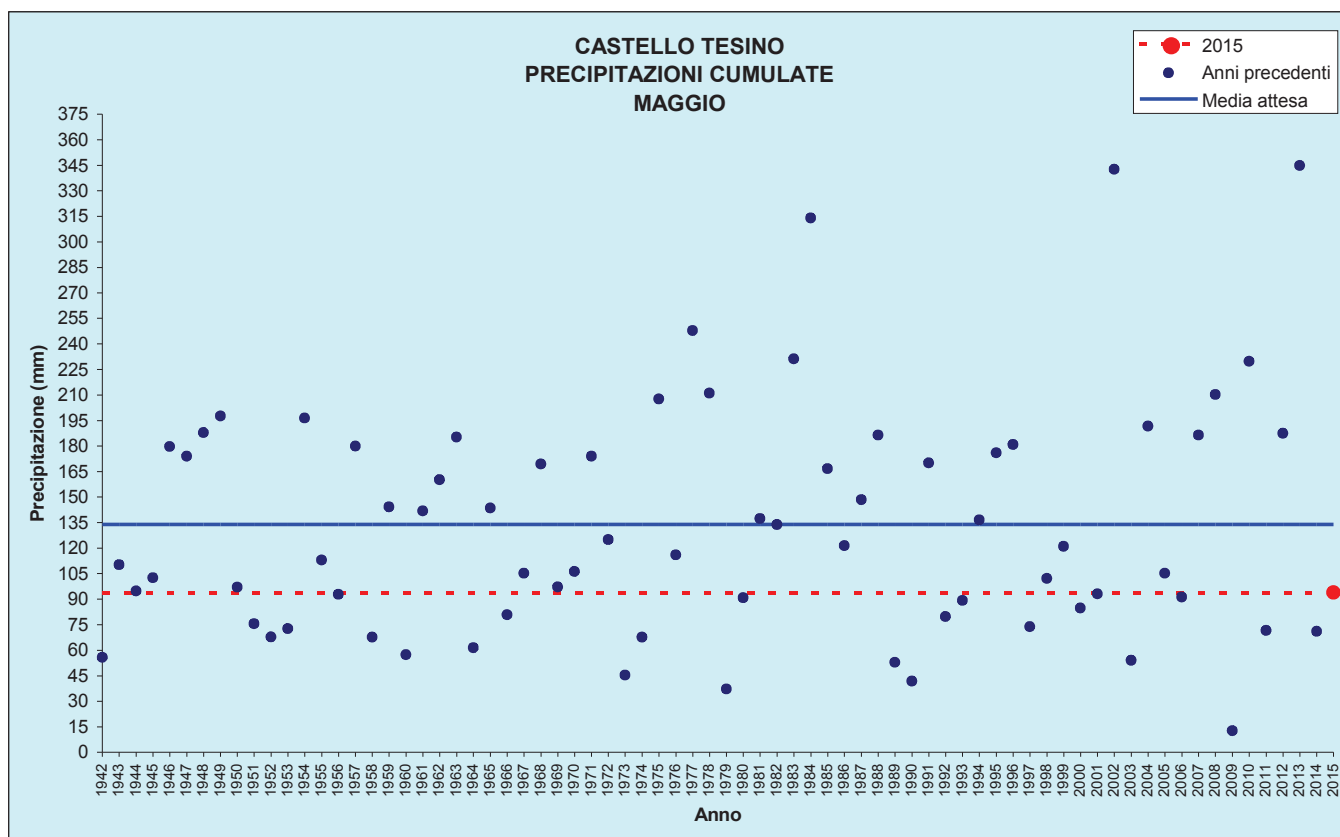


Figura 6: Precipitazioni di maggio

CASTELLO TESINO					
Stazione meteorologica a quota 801 m					
Dati di precipitazione disponibili a partire dal 1942, temperature dal 1955					
MAGGIO		2015	DATI STORICI CARATTERISTICI		
			min	med	max
TEMPERATURE (°C)	media mensile	13,5	8,6 (1984)	12,1	15,2 (1958 e 2009)
	minima assoluta	4,0 (28/05)	-3,4 (07/05/1957)	1,3	5,3 (18/05/1999)
	massima assoluta	23,3 (11/05)	18,0 (10/05/1980 e 07/05/1984)	23,9	32,3 (25/05/2009)
PRECIPITAZIONI (mm, gg)	totale mensile	93,8	12,6 (2009)	134,0	344,8 (2013)
	massimo giornaliero	19,6 (16/05)	5,2 (2009)	36,2	136,0 (17/05/2013)
	n. giorni pioggia > 1 mm	13	3 (2009)	12	22 (1949)

Tabella 2: Confronto tra i dati termici e pluviometrici di maggio 2015 con i valori medi ed estremi presenti in archivio.

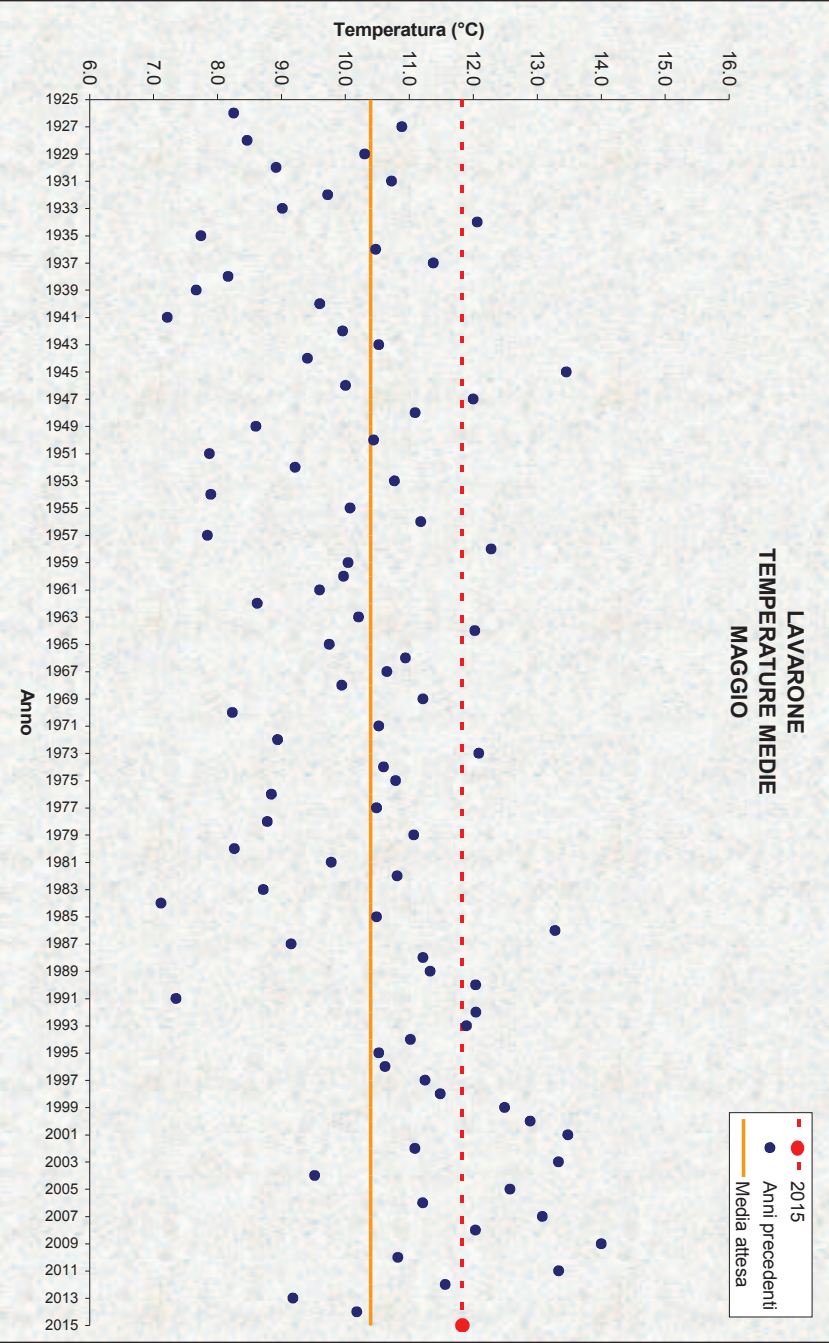


Figura 7: Temperature medie di maggio

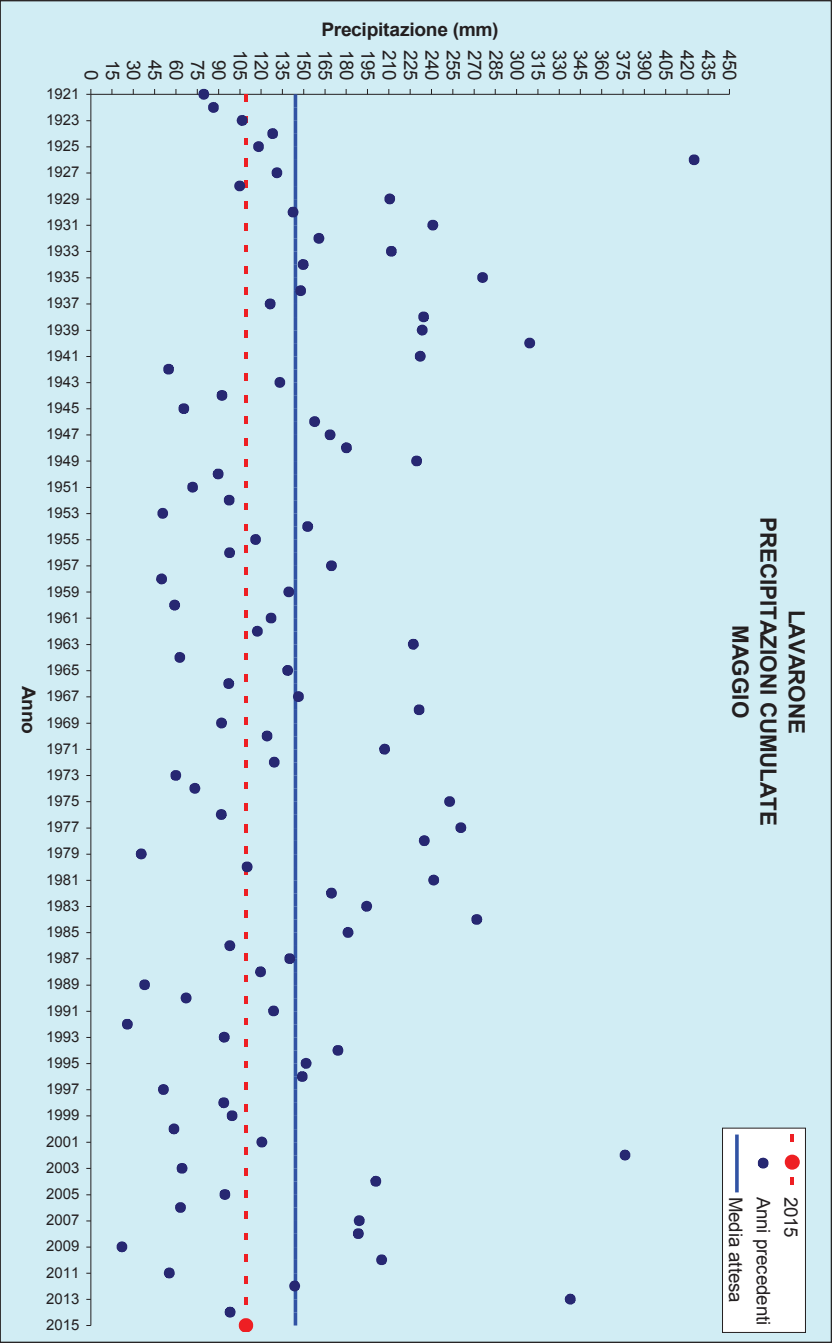


Figura 8: Precipitazioni di maggio

LAVARONE					
Stazione meteorologica a quota 1155 m Dati di precipitazione disponibili a partire dal 1921, temperature dal 1925					
MAGGIO		2015	DATI STORICI CARATTERISTICI		
			<i>Min</i>	<i>med</i>	<i>max</i>
TEMPERATURE (°C)	<i>media mensile</i>	11,8	7,1 (1984)	10,4	14,0 (2009)
	<i>minima assoluta</i>	3,0 (28/05)	-7,0 (11/05/1953)	0,0	5,4 (06/05/1947)
	<i>massima assoluta</i>	21,2 (11/05)	16,0 (22/05/1941)	21,9	30,8 (25/05/2009)
PRECIPITAZIONI (mm, gg)	<i>totale mensile</i>	109,2	21,8 (2009)	144,1	424,8 (1926)
	<i>massimo giornaliero</i>	27,0 (16/05)	5,6 (1992)	40,3	162,0 (16/05/1926)
	<i>n. giorni pioggia > 1 mm</i>	14	5 (1958 e 2009)	12	21 (1984)

Tabella 3: Confronto tra i dati termici e pluviometrici di maggio 2015 con i valori medi ed estremi presenti in archivio

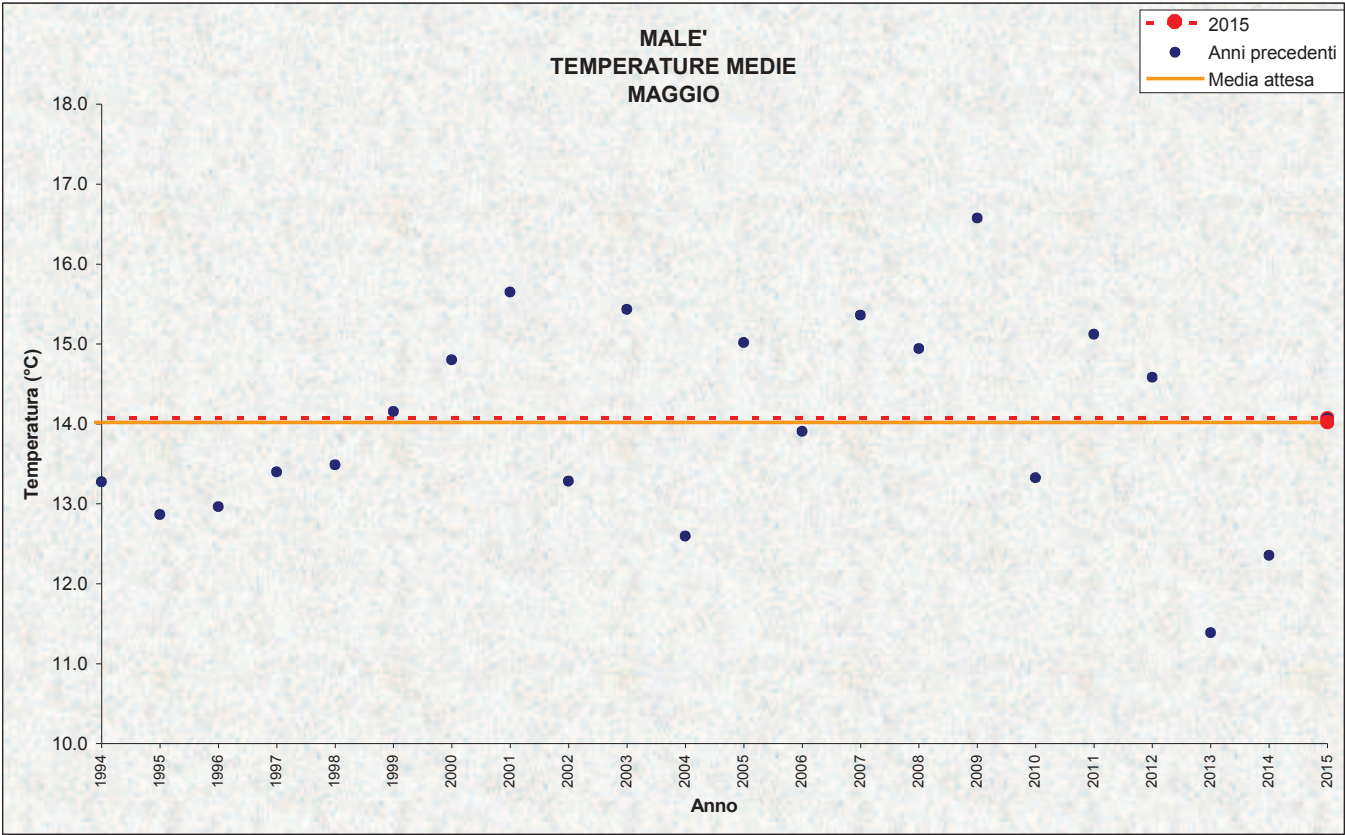


Figura 9: Temperature medie di maggio

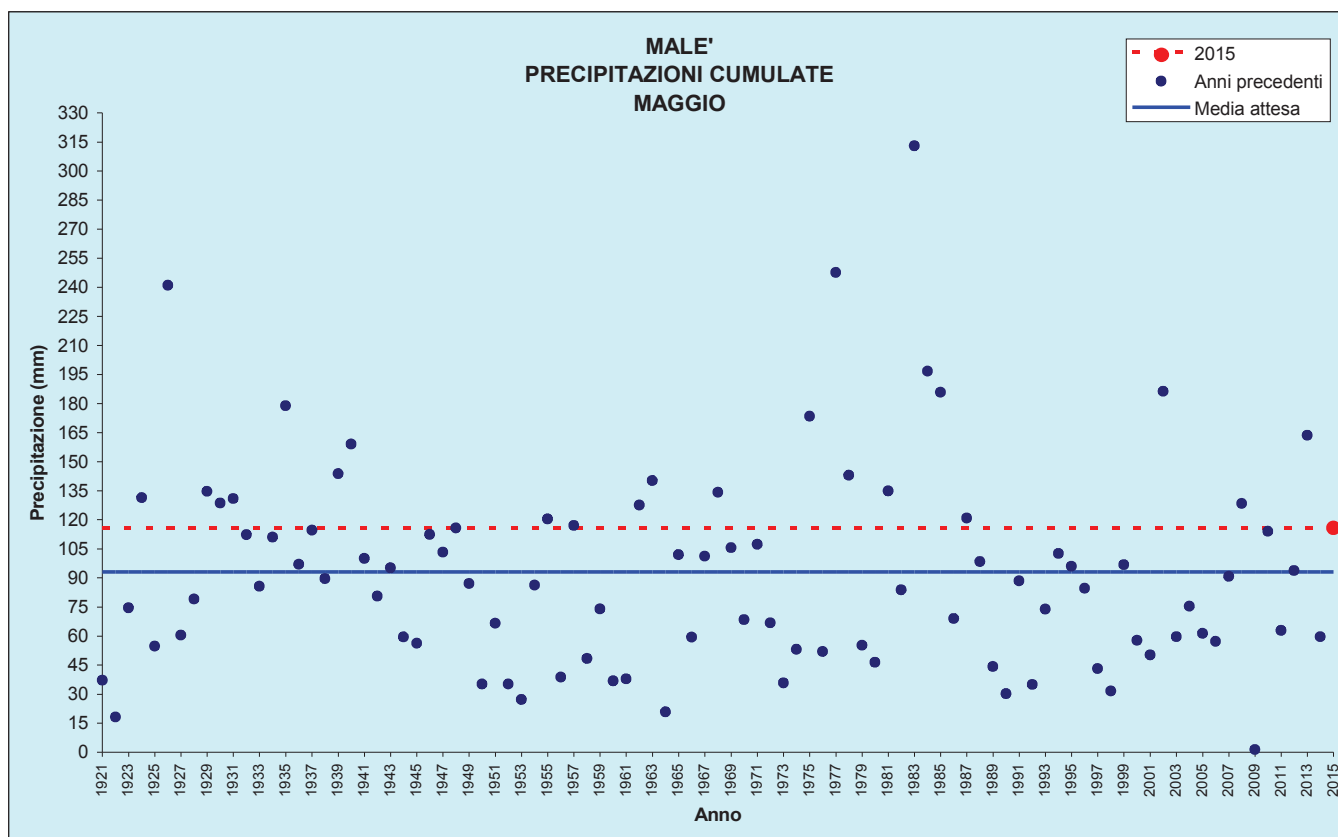


Figura 10: Precipitazioni di maggio

MALE'					
Stazione meteorologica a quota 720 m					
Dati di precipitazione disponibili a partire dal 1921, temperature dal 1993					
MAGGIO		2015	DATI STORICI CARATTERISTICI		
			<i>min</i>	<i>med</i>	<i>max</i>
TEMPERATURE (°C)	<i>media mensile</i>	14,1	11,4 (2013)	14,0	16,6 (2009)
	<i>minima assoluta</i>	3,2 (21/05)	-0,9 (09/05/1997)	2,1	6,1 (02/05/1999)
	<i>massima assoluta</i>	25,0 (14/05)	23,2 (09/05/2013)	28,2	33,3 (26/05/2009)
PRECIPITAZIONI (mm, gg)	<i>totale mensile</i>	115,8	1,4 (2009)	93,1	313,0 (1983)
	<i>massimo giornaliero</i>	36,6 (15/05)	0,6 (2009)	26,8	133,4 (16/05/1926)
	<i>n. giorni pioggia > 1 mm</i>	11	0 (2009)	10	18 (1988)

Tabella 4: Confronto tra i dati termici e pluviometrici di maggio 2015 con i valori medi ed estremi presenti in archivio

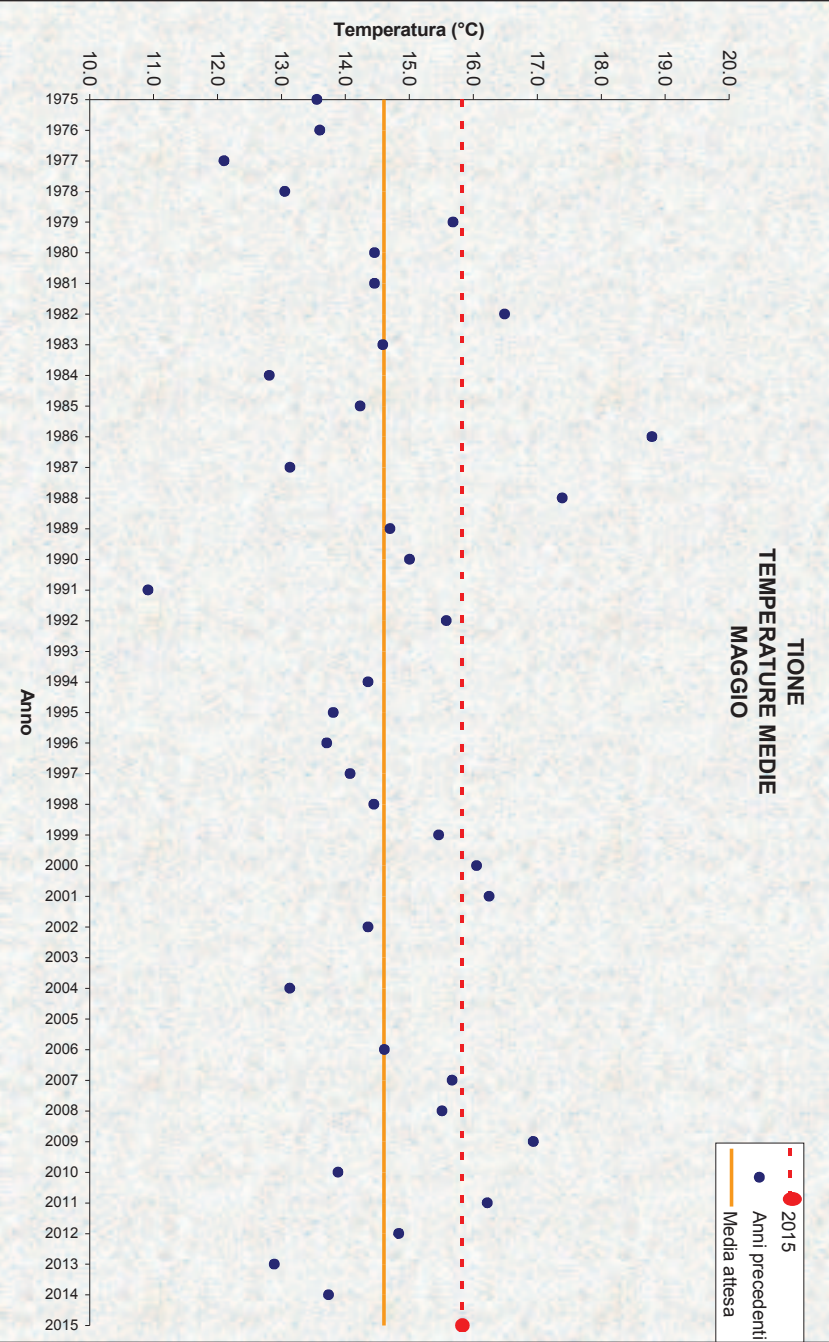


Figura 11: Temperature medie di maggio

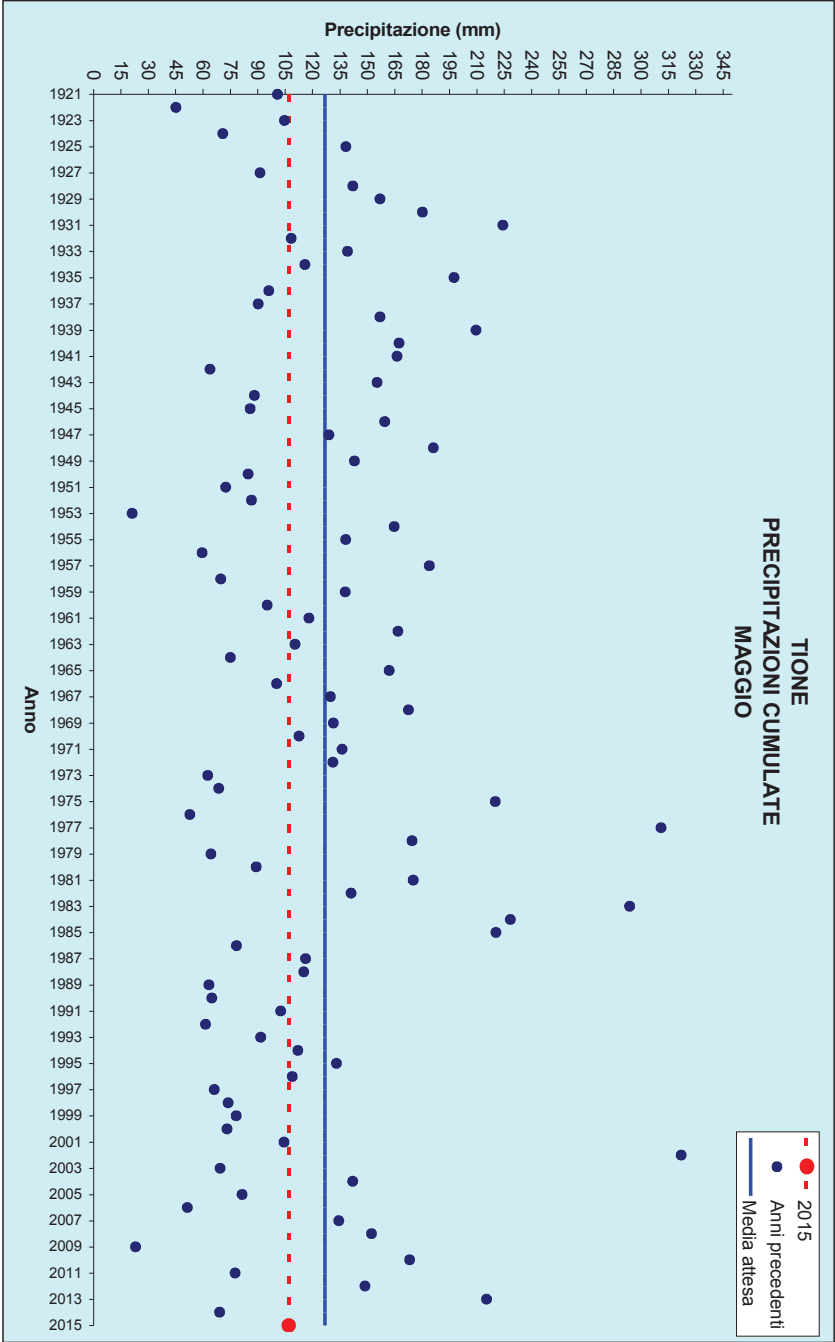


Figura 12: Precipitazioni di maggio

TIONE					
Stazione meteorologica a quota 575 m Dati di precipitazione disponibili a partire dal 1921, temperature dal 1975					
MAGGIO	2015		DATI STORICI CARATTERISTICI		
			min	med	max
TEMPERATURE (°C)	media mensile	15,8	10,9 (1991)	14,6	18,8 (1986)
	minima assoluta	6,5 (22/05)	-1,7 (17/05/1991)	3,4	9,0 (04/05/1988)
	massima assoluta	26,1 (13/05)	22,0 (29/05/1978 e 07/05/1984)	27,4	34,0 (25/05/2009)
PRECIPITAZIONI (mm, gg)	totale mensile	106,8	21,0 (1953)	126,9	362,6 (1926)
	massimo giornaliero	30,6 (15/05)	8,0 (1953)	35,0	135,9 (16/05/1926)
	n. giorni pioggia > 1 mm	10	4 (1953, 1964 e 2009)	11	19 (1946)

Tabella 5: Confronto tra i dati termici e pluviometrici di maggio 2015 con i valori medi ed estremi presenti in archivio

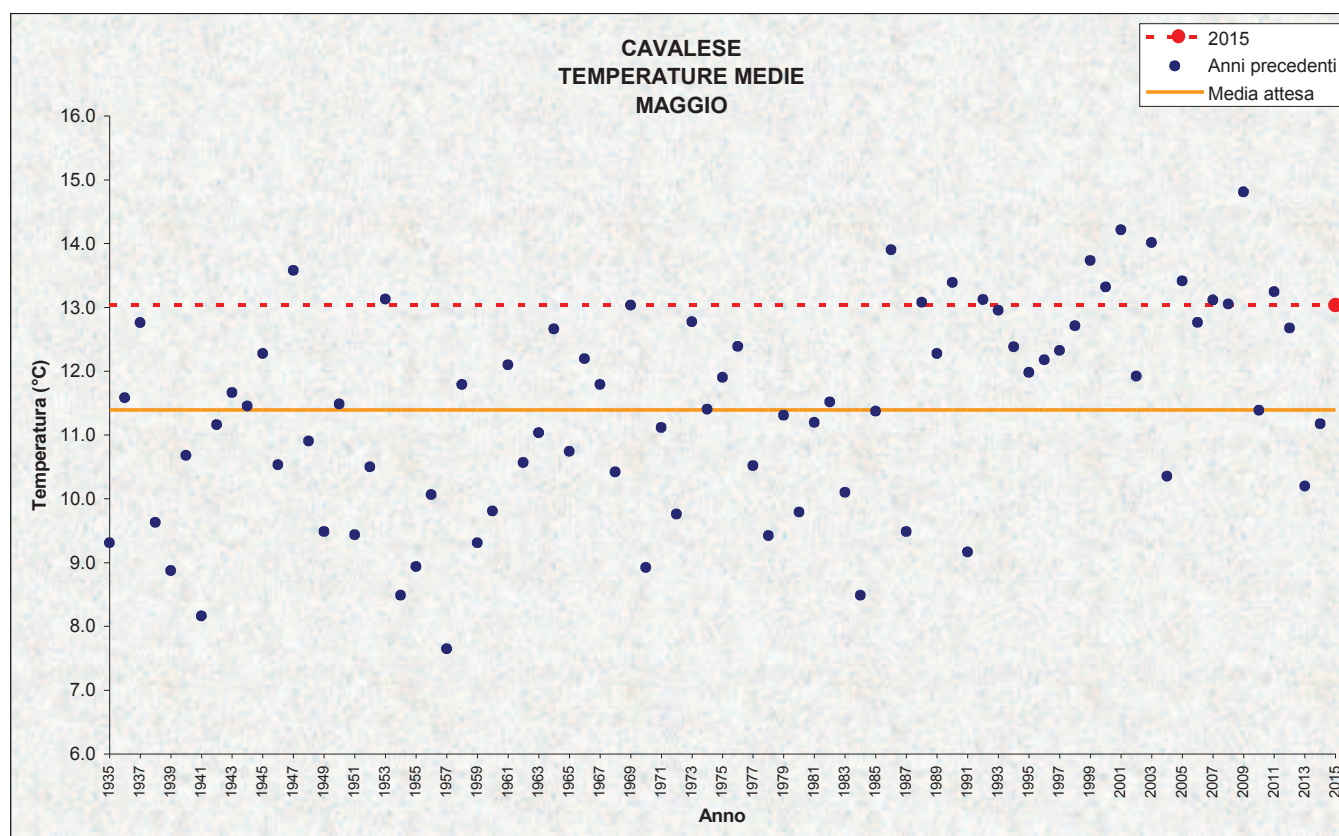


Figura 13: Temperature medie di maggio

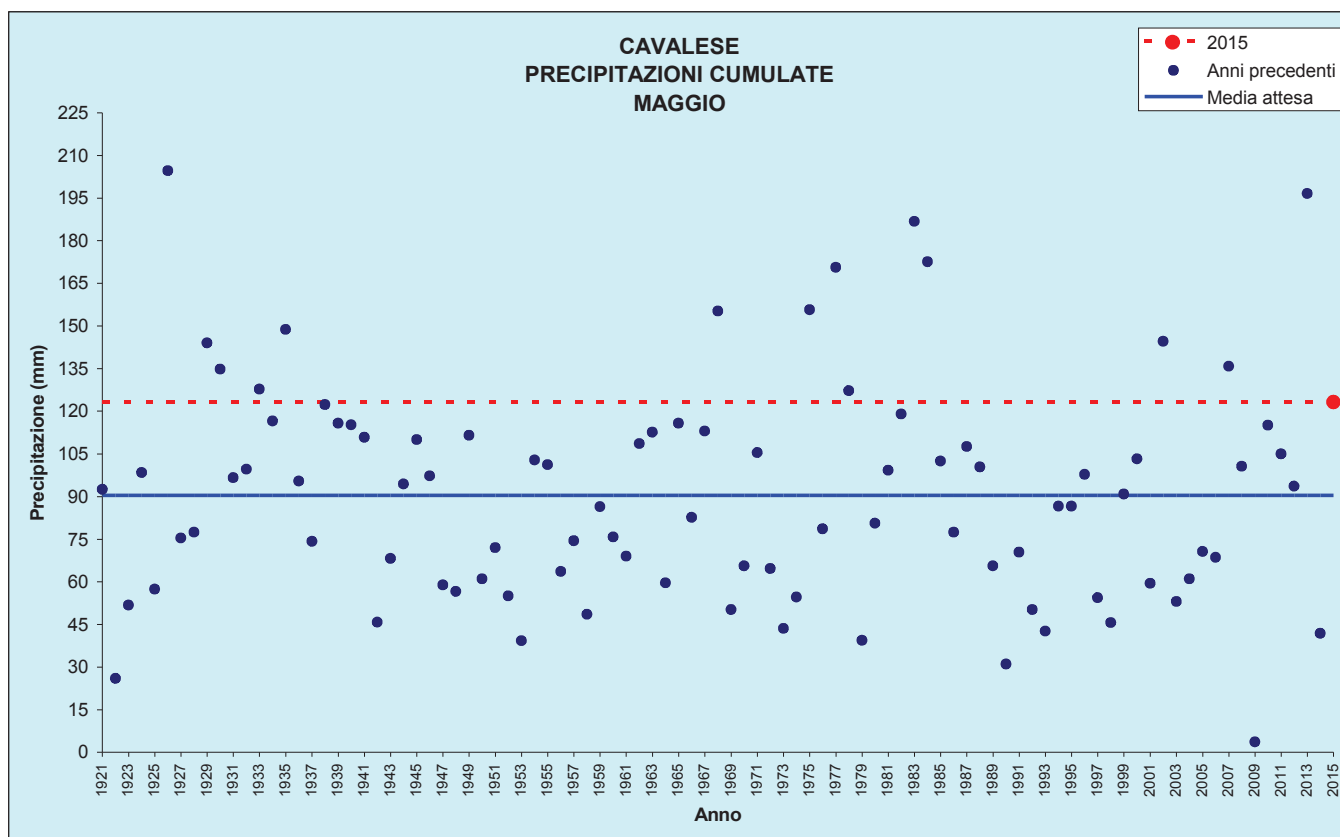


Figura 14: Precipitazioni di maggio

CAVALESE					
Stazione meteorologica a quota 958 m					
Dati di precipitazione disponibili a partire dal 1921, temperature dal 1935					
MAGGIO		2015	DATI STORICI CARATTERISTICI		
			<i>min</i>	<i>med</i>	<i>max</i>
TEMPERATURE (°C)	<i>media mensile</i>	13,0	7,6 (1957)	11,4	14,8 (2009)
	<i>minima assoluta</i>	1,5 (28/05)	-7,0 (08/05/1957)	-0,8	6,7 (06/05/1947)
	<i>massima assoluta</i>	25,6 (14/05)	19,0 (23/05/1939 e 15/05/1957)	24,4	31,6 (25/05/2009)
PRECIPITAZIONI (mm, gg)	<i>Totale mensile</i>	123,2	3,6 (2009)	90,4	204,6 (1926)
	<i>massimo giornaliero</i>	51,2 (15/05)	1,6 (2009)	23,3	69,0 (16/05/1926)
	<i>n. giorni pioggia > 1 mm</i>	10	2 (2009)	11	20 (1939)

Tabella 6: Confronto tra i dati termici e pluviometrici di maggio 2015 con i valori medi ed estremi presenti in archivio

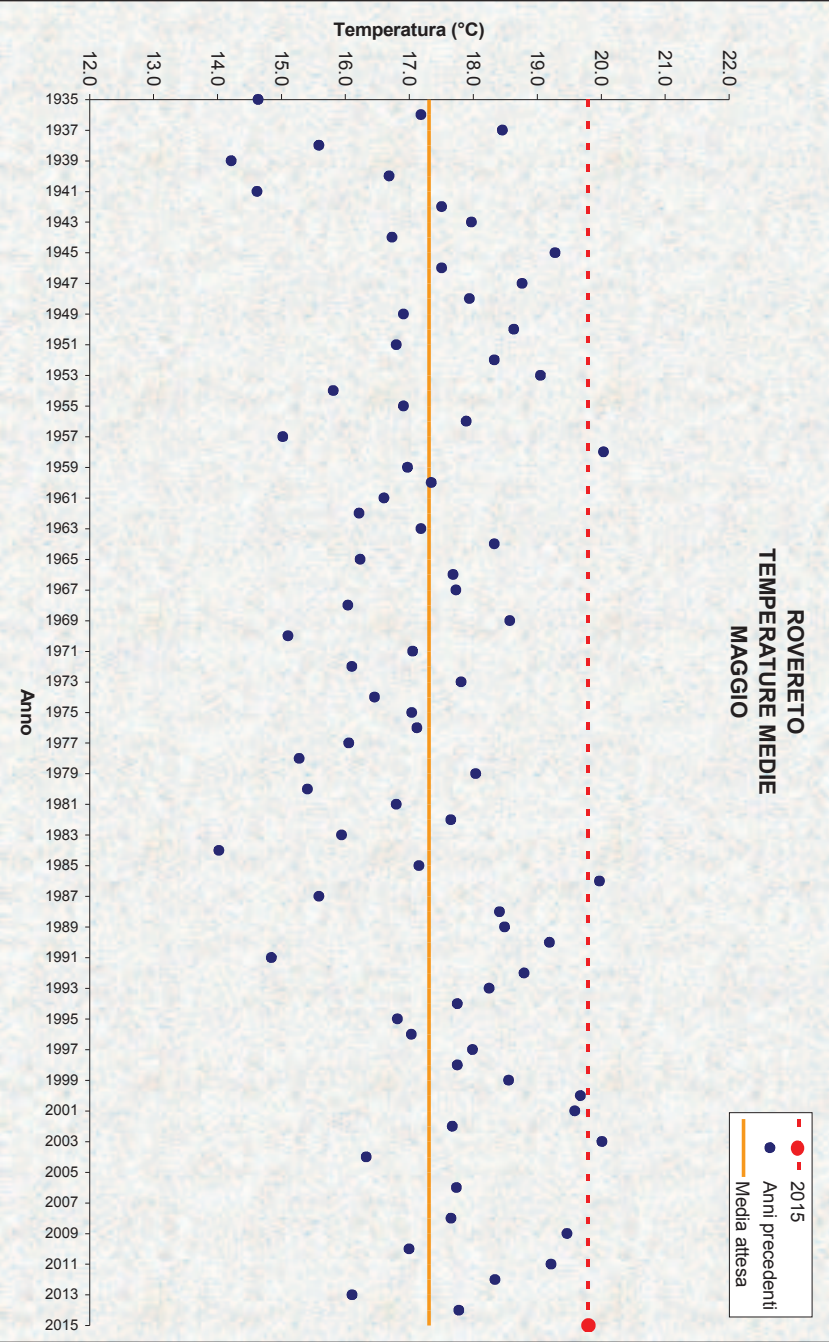


Figura 15: Temperature medie di maggio

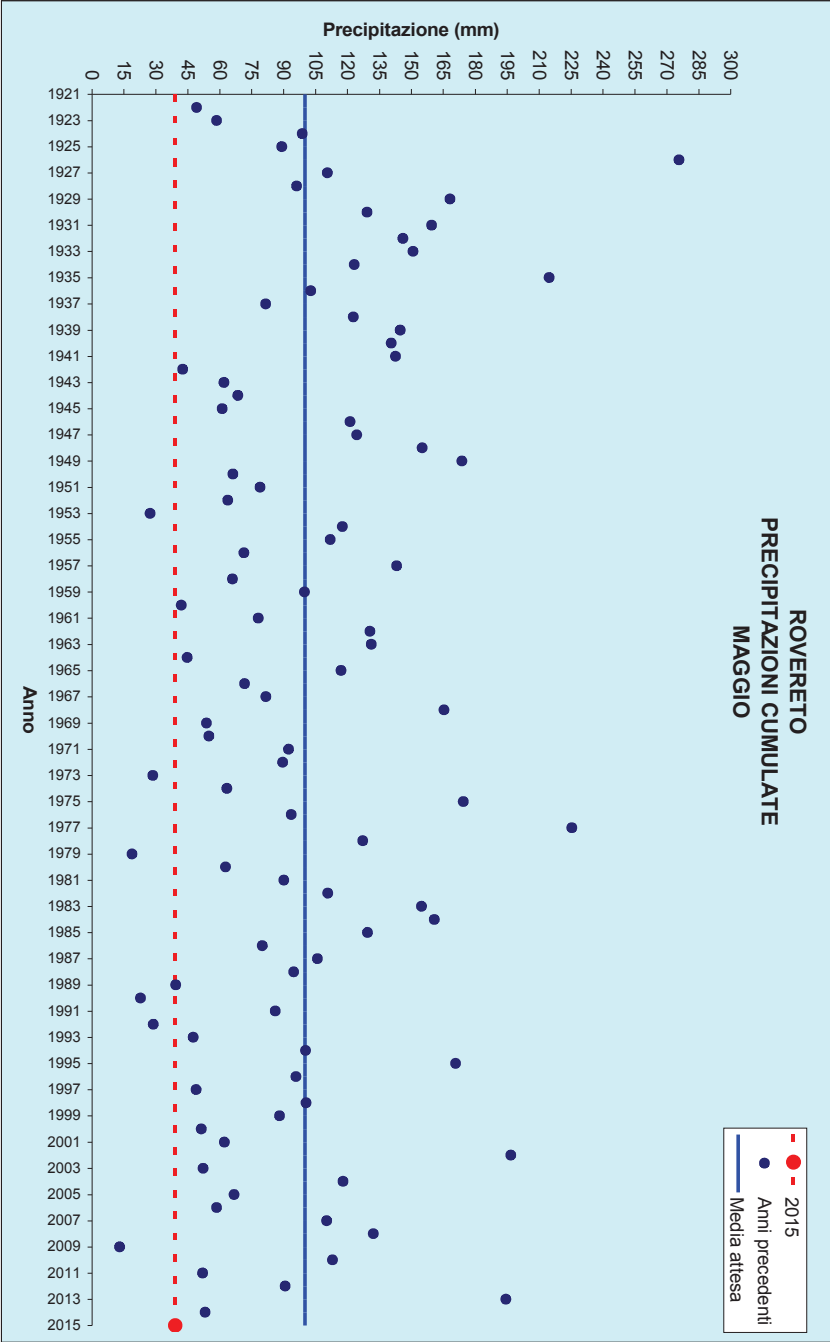


Figura 16: Precipitazioni di maggio

ROVERETO					
<i>Stazione meteorologica a quota 203 m</i> <i>Dati di precipitazione disponibili a partire dal 1921, temperature dal 1935</i>					
MAGGIO		2015	DATI STORICI CARATTERISTICI		
			<i>min</i>	<i>med</i>	<i>max</i>
TEMPERATURE (°C)	<i>media mensile</i>	19,8	14,0 (1984)	17,3	20,0 (1958, 1986 e 2003)
	<i>minima assoluta</i>	10,0 (22/05)	1,0 (07/05/1957 e 01/05/1960)	6,1	11,0 (06/05/1947 e 03/05/1988)
	<i>massima assoluta</i>	30,3 (11/05)	24,0 (07/05/1984)	29,5	37,0 (25/05/2009)
PRECIPITAZIONI (mm, gg)	<i>totale mensile</i>	39,0	12,8 (2009)	100,1	275,6 (1926)
	<i>massimo giornaliero</i>	7,8 (15/05)	6,4 (1992)	28,2	87,0 (16/05/1926)
	<i>n. giorni pioggia > 1 mm</i>	8	2 (2009)	10	18 (1949)

Tabella 7: Confronto tra i dati termici e pluviometrici di maggio 2015 con i valori medi ed estremi presenti in archivio

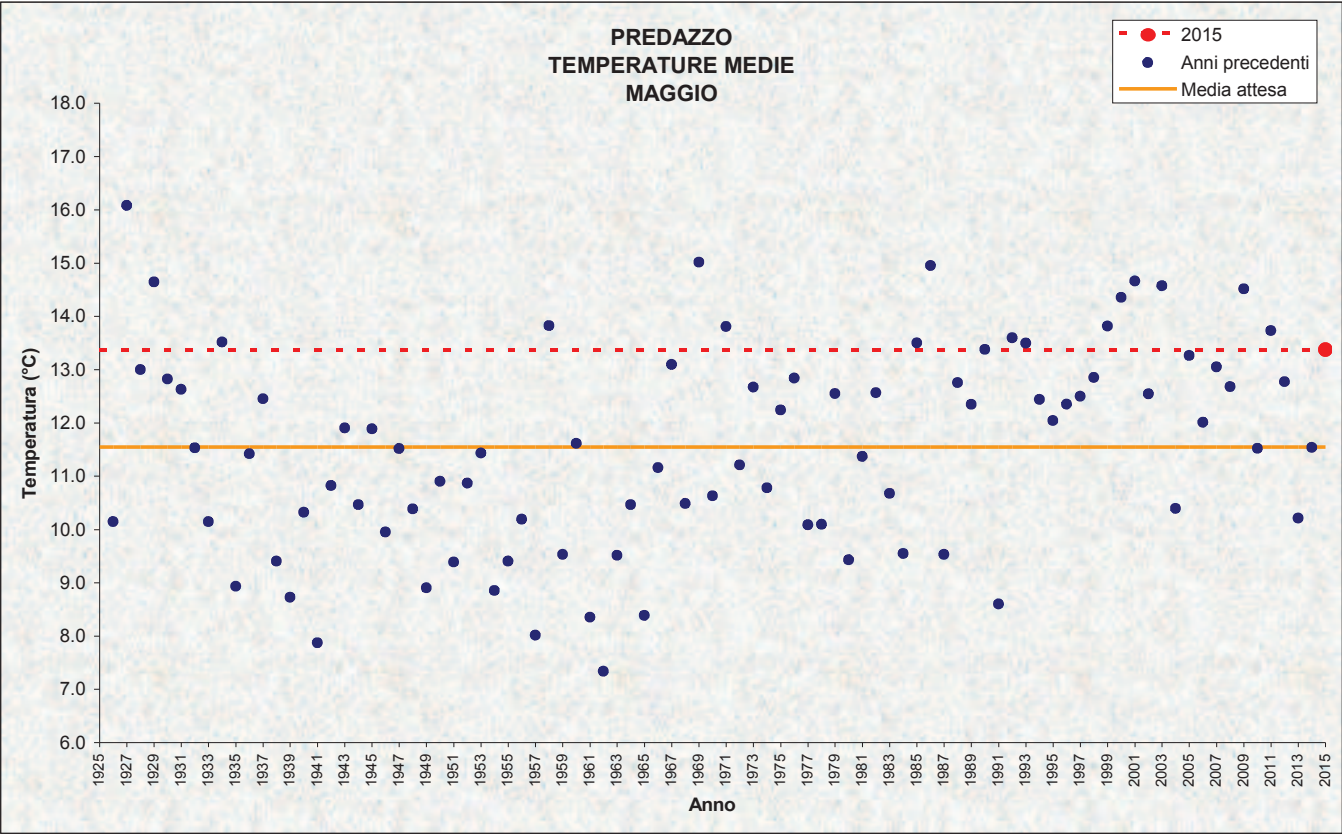


Figura 17: Temperature medie di maggio

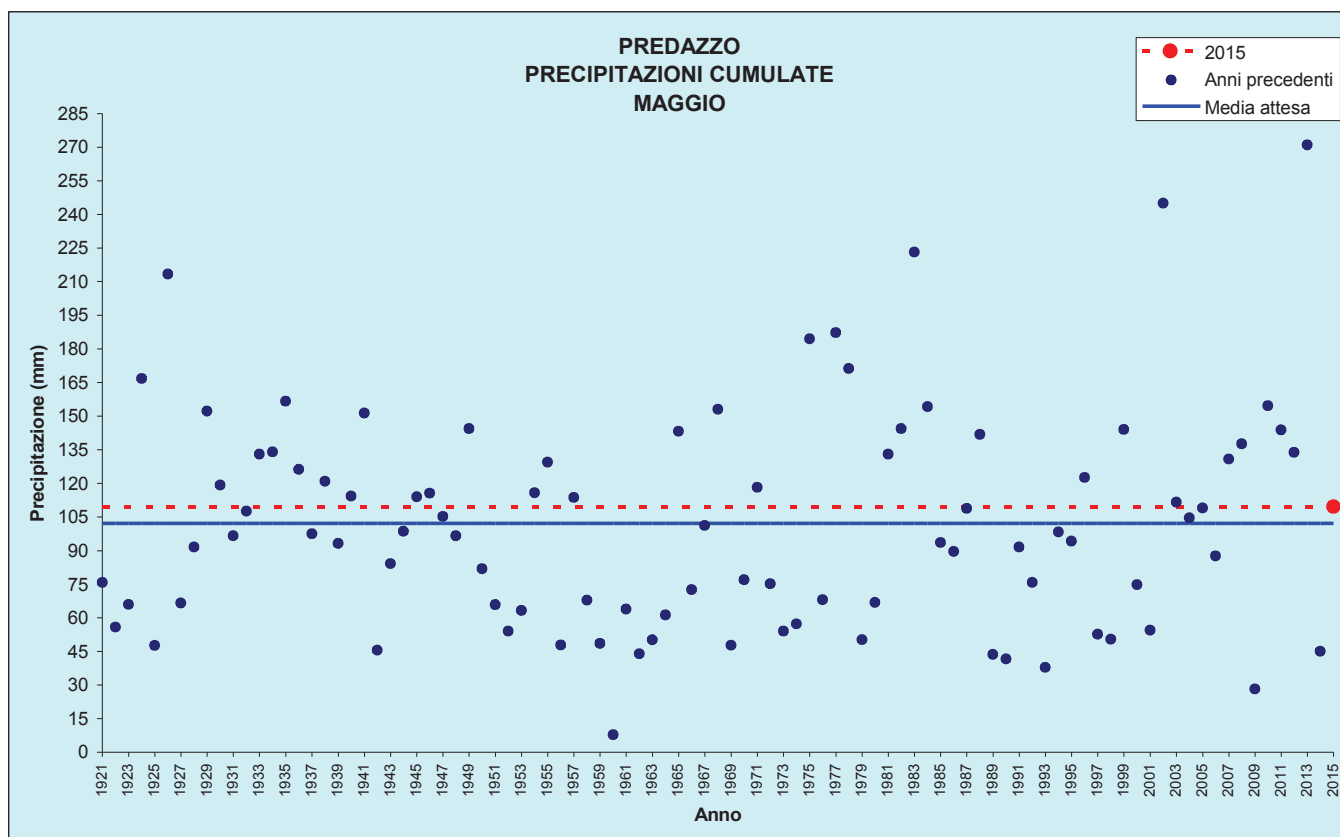


Figura 18: Precipitazioni di maggio

PREDAZZO					
Stazione meteorologica a quota 1000 m					
Dati di precipitazione disponibili a partire dal 1921, temperature dal 1935					
MAGGIO		2015	DATI STORICI CARATTERISTICI		
			<i>min</i>	<i>med</i>	<i>max</i>
TEMPERATURE (°C)	<i>media mensile</i>	13,4	7,3 (1962)	11,5	16,1 (1927)
	<i>minima assoluta</i>	1,5 (28/05)	-6,0 (08/05/1957 e 03/05/1979)	-0,1	4,4 (21/05/1999)
	<i>massima assoluta</i>	28,0 (14/05)	18,0 (24/05/1939 e 30/05/1941)	24,7	32,0 (30/05/1928)
PRECIPITAZIONI (mm, gg)	<i>totale mensile</i>	109,6	7,8 (1960)	102,2	271,0 (2013)
	<i>massimo giornaliero</i>	31,2 (15/05)	2,4 (1960)	27,0	100,2 (17/05/2013)
	<i>n. giorni pioggia > 1 mm</i>	14	2 (1960)	12	20 (2013)

Tabella 8: Confronto tra i dati termici e pluviometrici di maggio 2015 con i valori medi ed estremi presenti in archivio