



Analisi meteorologica del mese di giugno 2015

(dati della stazione meteo di Trento Laste dal 1921)

Giugno 2015 è risultato più caldo della media specie nei primi giorni. Le precipitazioni, a prevalente carattere convettivo, sono risultate non omogenee per cui in alcune zone è piovuto più della media mentre in altre meno. Temperature e precipitazioni non si sono mai avvicinate ai valori estremi presenti in archivio fatta eccezione per la precipitazione massima giornaliera di Trento Laste del 7 giugno (64,0 mm) che ha sfiorato il record di 67,4 mm del 27 giugno 1987.

CARATTERIZZAZIONE DEL MESE DI GIUGNO 2015 (STAZIONE DI TRENTO LASTE)

Giugno 2015 è risultato nella norma anche se un po' più caldo e più asciutto della media climatica. Da segnalare le abbondanti precipitazioni del 7 giugno che sono risultate di poco inferiori al massimo del giugno 1987.

TEMPERATURE

La temperatura massima di 32,7°C è stata toccata il giorno 5 e rimane inferiore rispetto al valore record di 39,2°C del 28 giugno 1935. Anche la minima del mese, pari a 12,3°C toccata il 24 giugno, è ben lontana dai 4,0°C del 1986.

La temperatura media di giugno 2015 è stata di 21,7°C: 1,0°C superiore alla media (20,7°C).

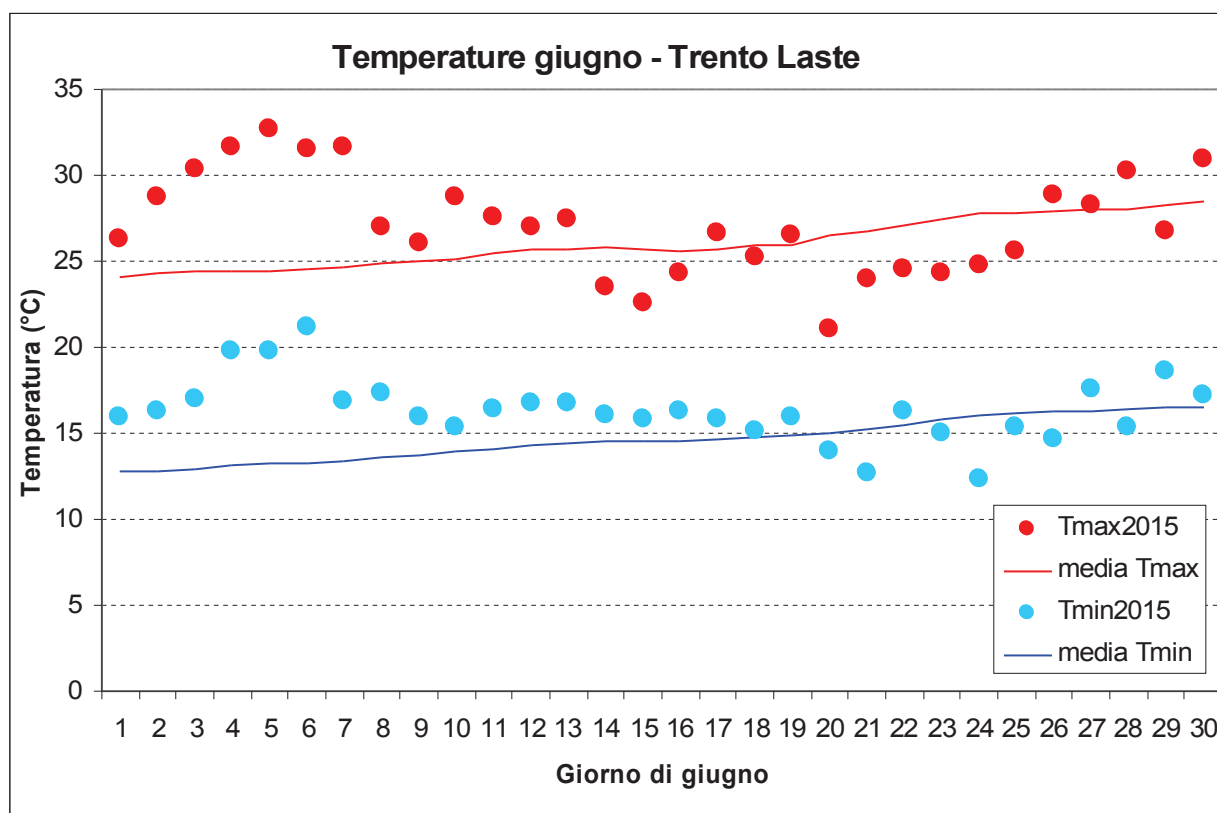


Figura 1: Temperature di giugno. La media delle Tmax e delle Tmin è riferita al periodo 1961-1990 (media mobile a 7 gg)

PRECIPITAZIONI

Nel mese di giugno 2015 sono caduti 124,7 mm, valore superiore al valore medio di 96,1 mm.

Il numero di giorni con precipitazione maggiore di 1 mm è stato di 11 giorni ed è quindi risultato superiore al valore medio che è di 9 giorni.

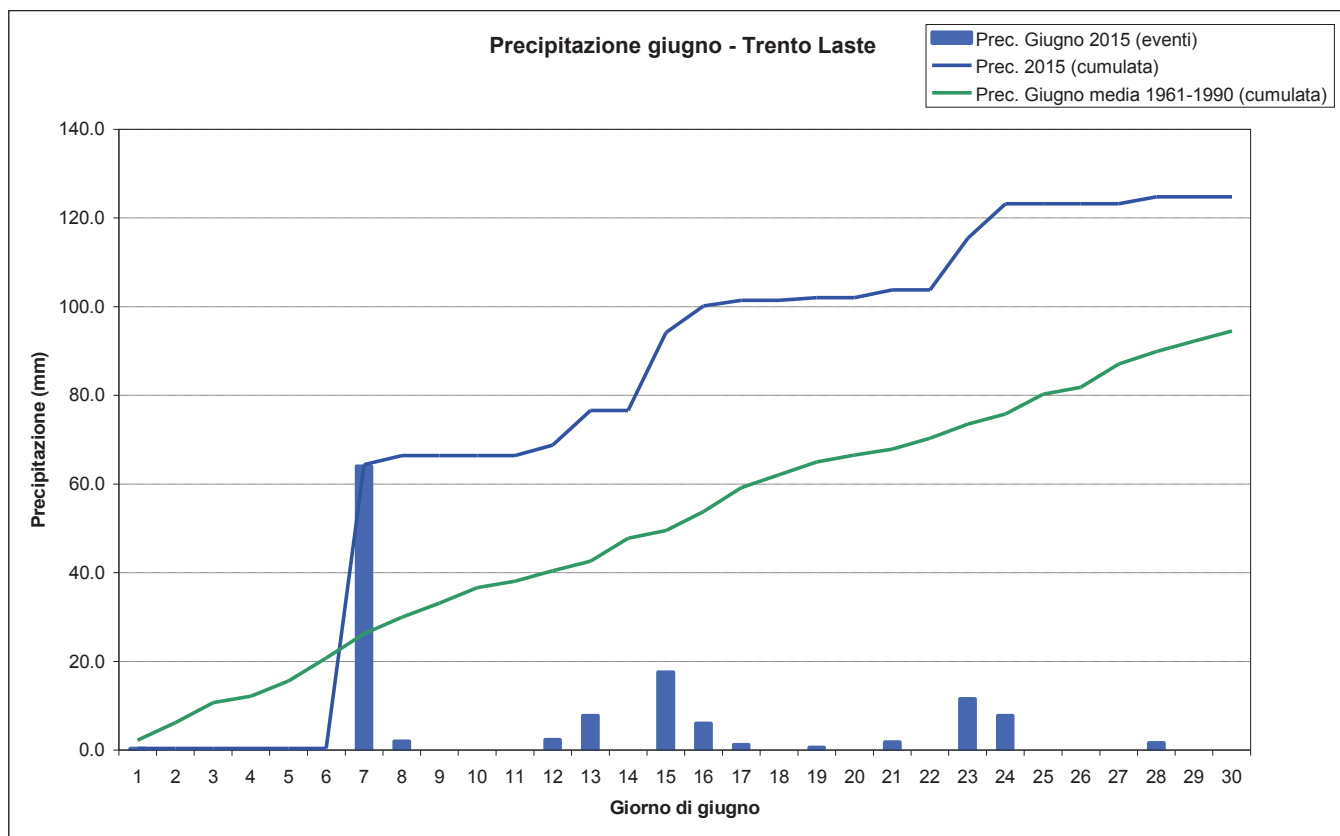


Figura 2: Precipitazioni giornaliera e cumulata di giugno

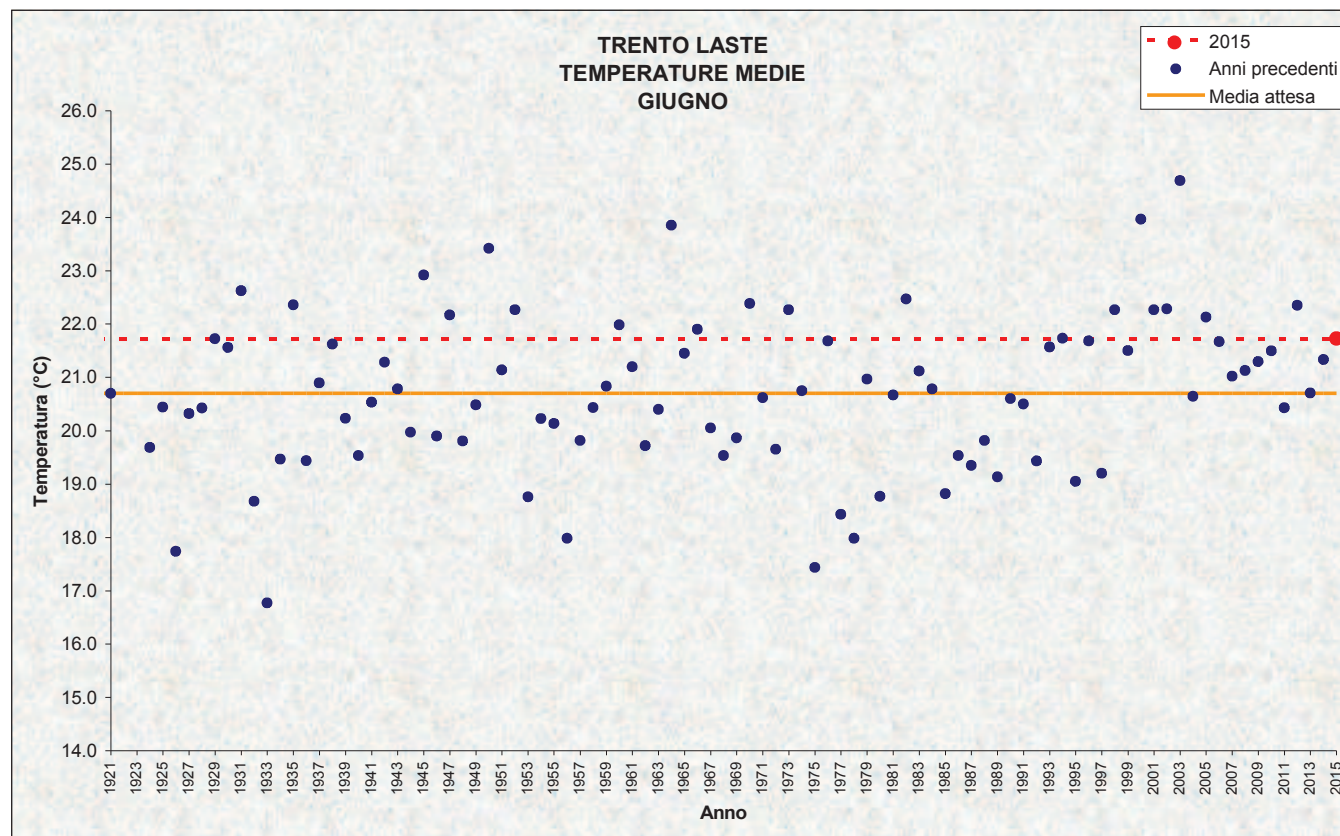


Figura 3: Temperature medie di giugno

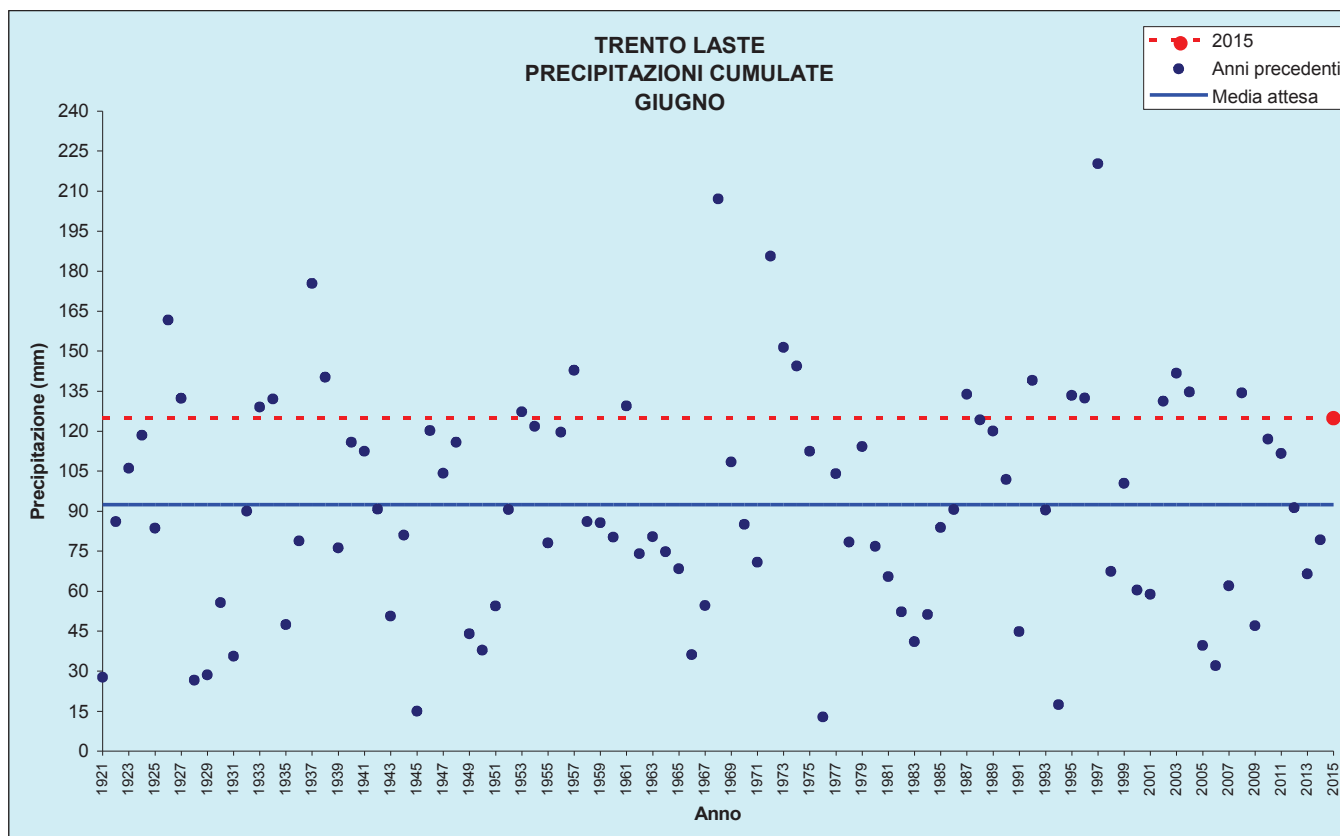


Figura 4: Precipitazioni di giugno

TRENTO LASTE					
Stazione meteorologica a quota 312 m Dati di precipitazione disponibili a partire dal 1921, temperature dal 1920					
GIUGNO		2015	DATI STORICI CARATTERISTICI		
			<i>min</i>	<i>med</i>	<i>max</i>
TEMPERATURE (°C)	<i>media mensile</i>	21,7	16,8 (1933)	20,7	24,9 (2003)
	<i>minima assoluta</i>	12,3 (24/06)	4,0 (05/06/1986)	9,6	14,3 (19/06/2003)
	<i>massima assoluta</i>	32,7 (05/06)	26,4 (06/06/1933)	32,6	39,2 (28/06/1935)
PRECIPITAZIONI (mm, gg)	<i>totale mensile</i>	124,8	12,8 (1976)	96,1	220,2 (1997)
	<i>massimo giornaliero</i>	64,0 (07/06)	4,8 (1976)	27,5	67,4 (27/06/1987)
	<i>n. giorni pioggia > 1 mm</i>	11	2 (1945)	9	17 (1997)

*le precipitazioni giornaliere riportate in questa analisi sono dalle 9.00 alle 9.00 solari in modo da poterle confrontare con i dati registrati negli annali idrologici che utilizzano questo intervallo di tempo. La precipitazione riportata per il 7 giugno, per esempio, si riferisce quindi alla precipitazione caduta tra le 9.00 del 6 giugno e le 9.00 del 7 giugno.

Tabella 1: Confronto tra i dati termici e pluviometrici di GIUGNO 2015 con i valori medi ed estremi presenti in archivio

ANALISI DELLE STAZIONI METEO DI CASTELLO TESINO, LAVARONE, MALÉ, TIONE, CAVALESE, ROVERETO E PREDAZZO

Anche nelle altre stazioni meteo qui analizzate, giugno 2015, relativamente alle temperature, è risultato più caldo della norma.

Relativamente alle precipitazioni, i valori misurati risultano generalmente inferiori ai valori medi salvo Malé e, come descritto precedentemente, Trento Laste.

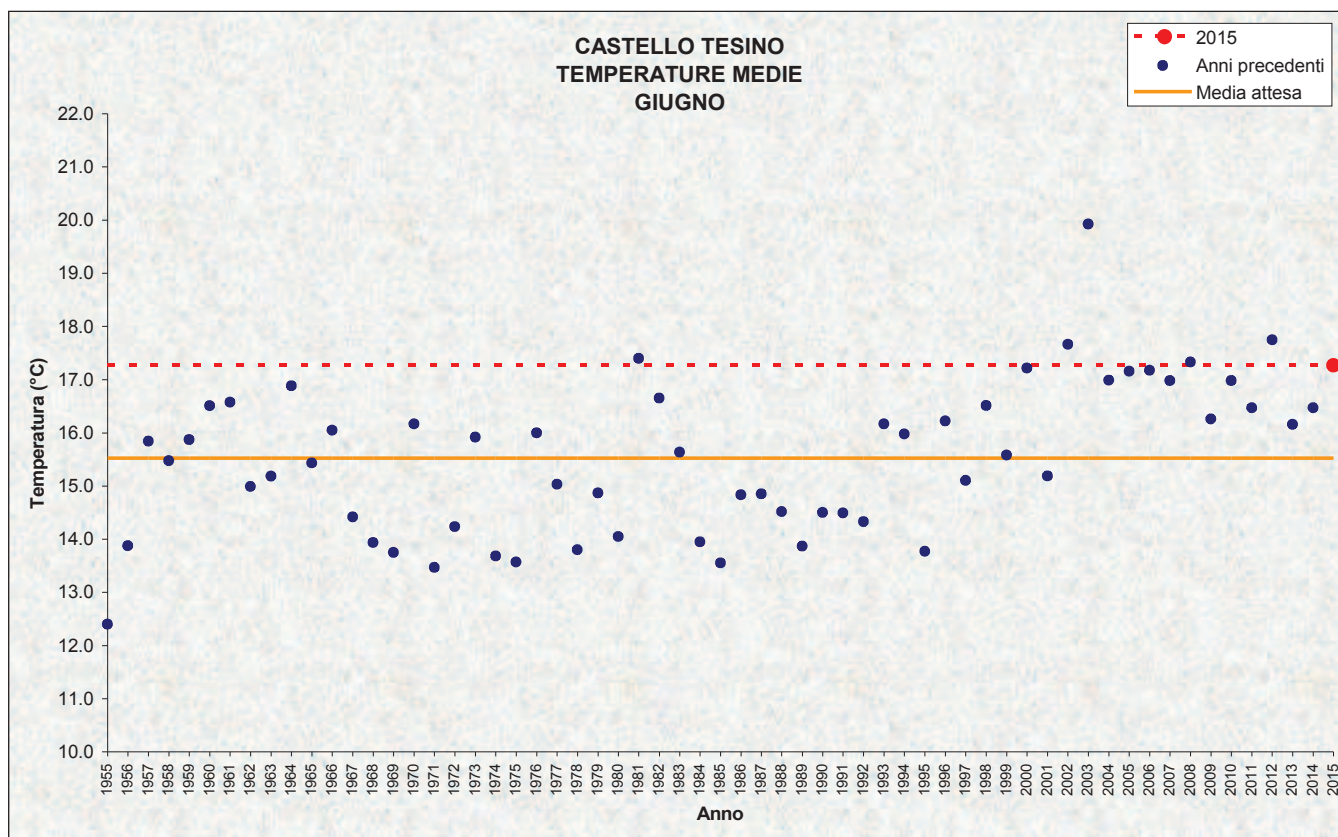


Figura 5: Temperature medie di giugno

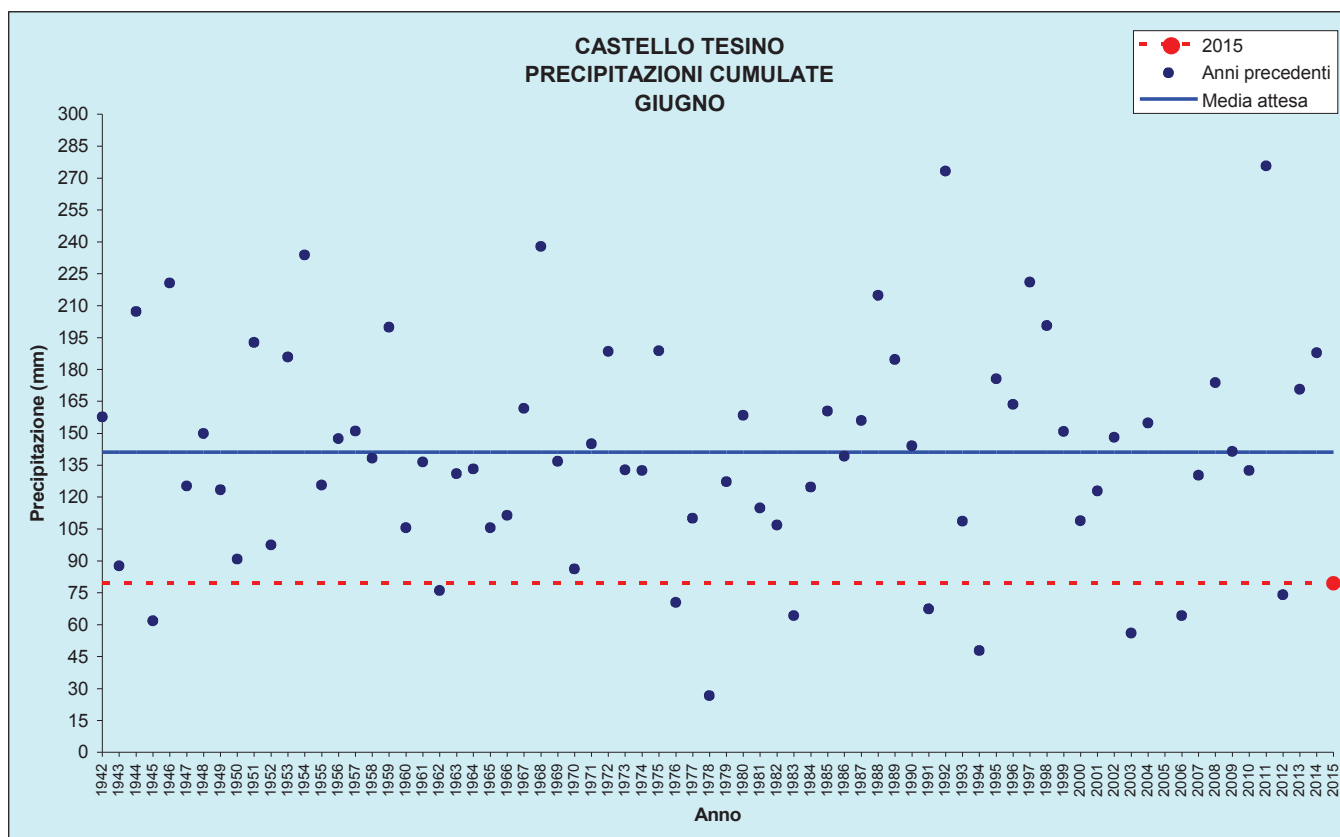


Figura 6: Precipitazioni di giugno

CASTELLO TESINO					
Stazione meteorologica a quota 801 m					
Dati di precipitazione disponibili a partire dal 1942, temperature dal 1955					
GIUGNO		2015	DATI STORICI CARATTERISTICI		
			<i>min</i>	<i>med</i>	<i>max</i>
TEMPERATURE (°C)	<i>media mensile</i>	17,3	12,4 (1955)	15,5	19,9 (2003)
	<i>minima assoluta</i>	7,6 (24/06)	0,1 (01/06/2006)	4,7	9,7 (03/06/2003)
	<i>massima assoluta</i>	28,6 (05/06)	21,0 (10/06/1955)	26,8	31,7 (12/06/2003)
PRECIPITAZIONI (mm, gg)	<i>totale mensile</i>	79,4	26,6 (1978)	141,1	275,6 (2011)
	<i>massimo giornaliero</i>	22,0 (24/06)	5,2 (2009)	34,3	97,4 (24/06/2013)
	<i>n. giorni pioggia > 1 mm</i>	12	7 (1947 e 1978)	13	20 (1997)

Tabella 2: Confronto tra i dati termici e pluviometrici di giugno 2015 con i valori medi ed estremi presenti in archivio.

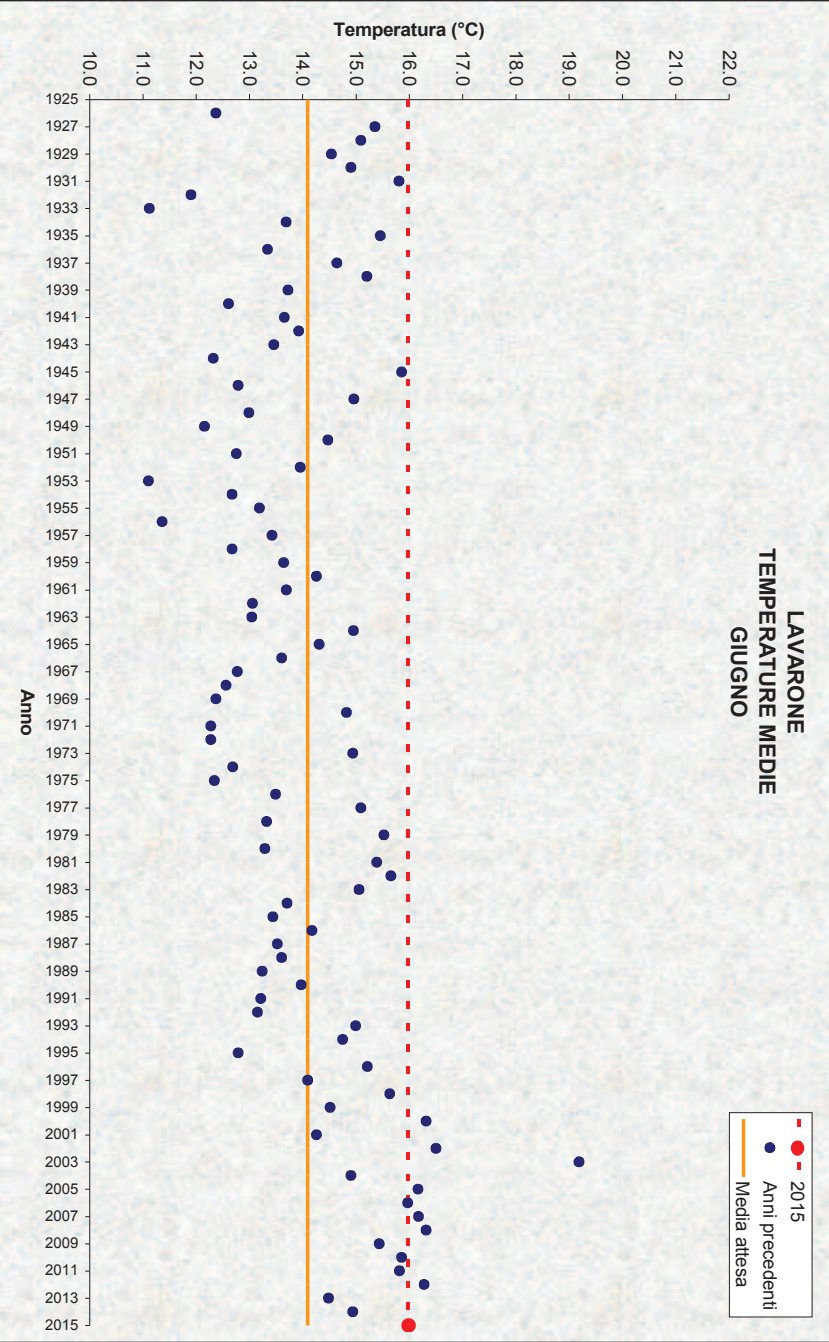


Figura 7: Temperature medie di giugno

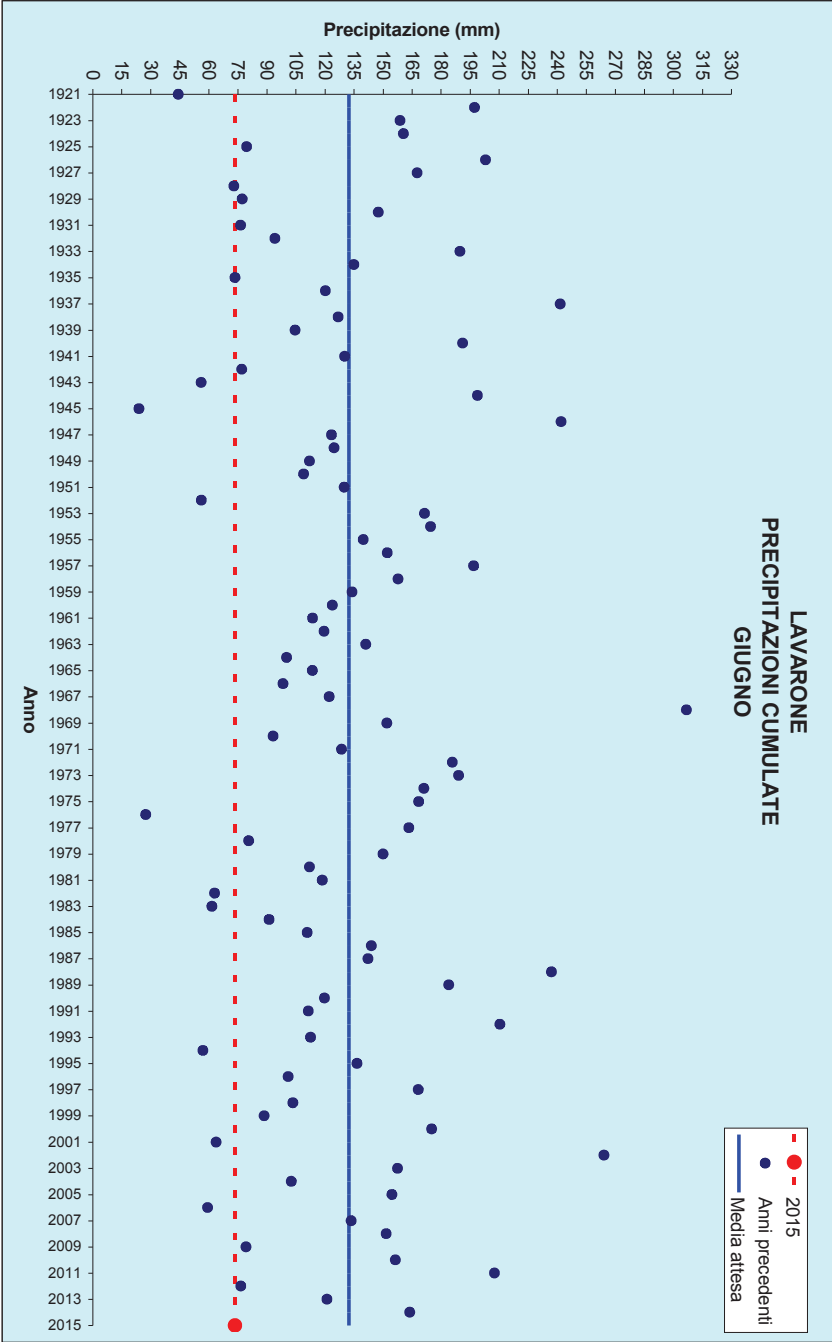


Figura 8: Precipitazioni di giugno

LAVARONE					
Stazione meteorologica a quota 1155 m Dati di precipitazione disponibili a partire dal 1921, temperature dal 1925					
GIUGNO		2015	DATI STORICI CARATTERISTICI		
			<i>Min</i>	<i>med</i>	<i>max</i>
TEMPERATURE (°C)	<i>media mensile</i>	16,0	11,1 (1933 e 1953)	14,1	19,2 (2003)
	<i>minima assoluta</i>	6,6 (24/06)	-6,0 (06/06/1986)	3,7	10,2 (20/06/2003)
	<i>massima assoluta</i>	25,8 (06/06 e 07/06)	19,6 (24/06/1926)	25,2	31,6 (28/06/1935)
PRECIPITAZIONI (mm, gg)	<i>totale mensile</i>	73,4	23,8 (1945)	132,4	306,6 (1968)
	<i>massimo giornaliero</i>	19,4 (23/06)	7,8 (1945)	34,6	90,0 (06/06/1988)
	<i>n. giorni pioggia > 1 mm</i>	12	5 (1966)	12	22 (1992)

Tabella 3: Confronto tra i dati termici e pluviometrici di giugno 2015 con i valori medi ed estremi presenti in archivio

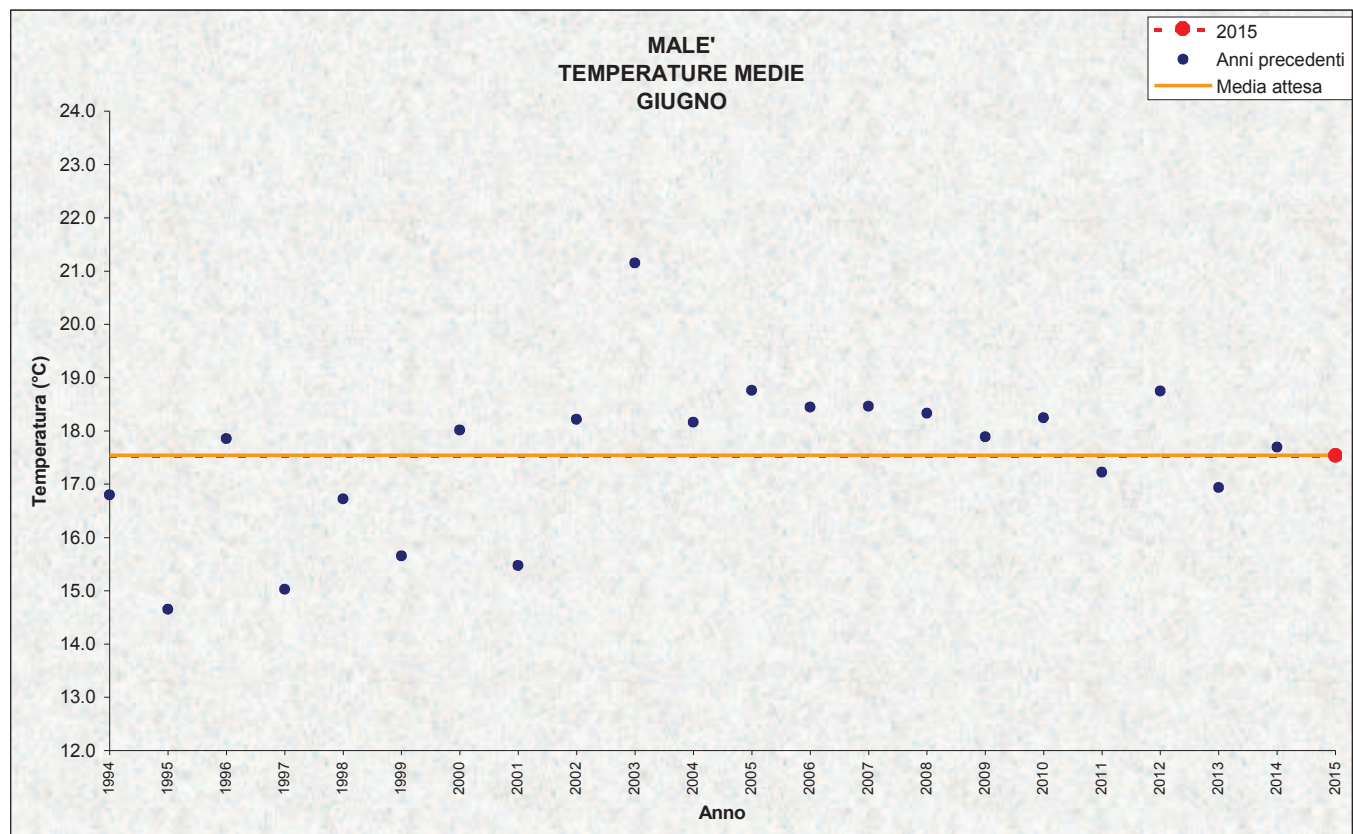


Figura 9: Temperature medie di giugno

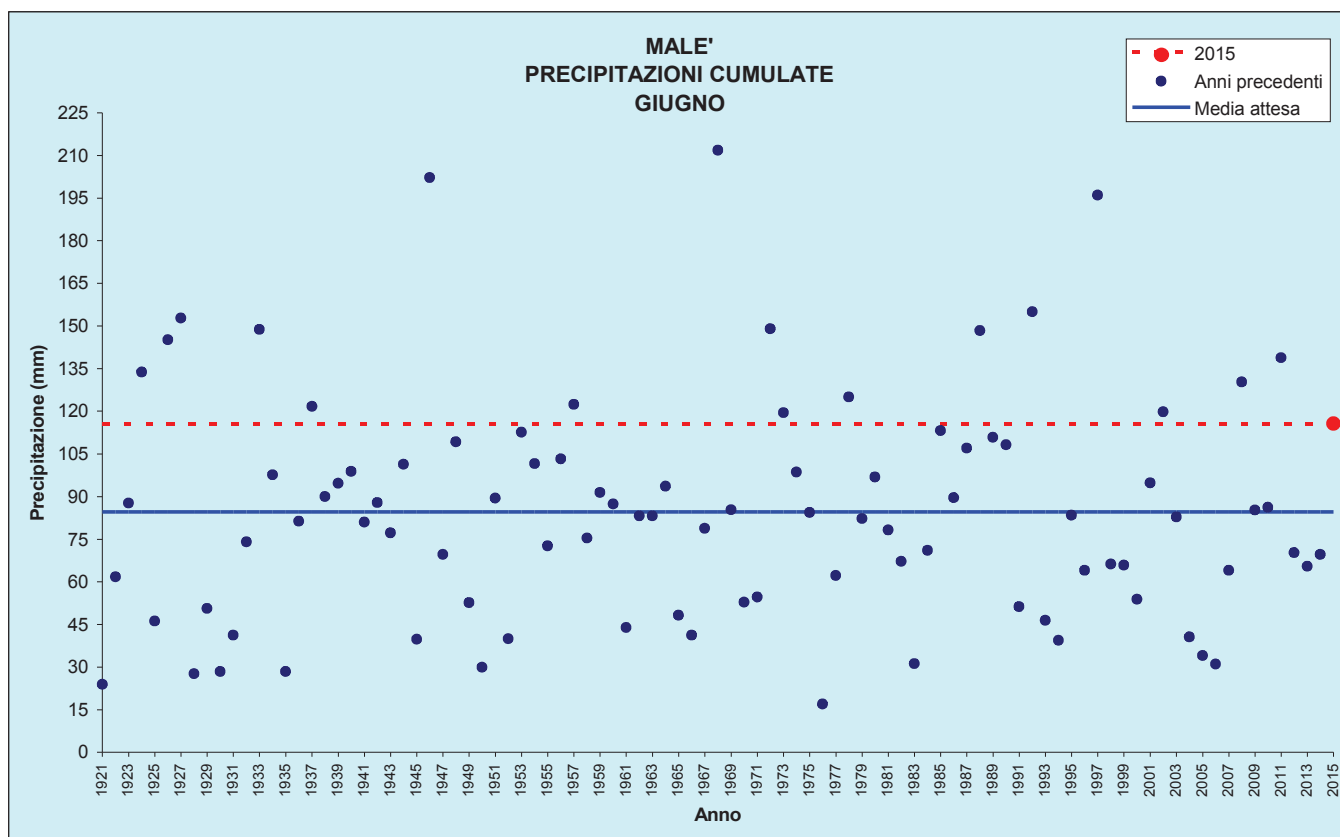


Figura 10: Precipitazioni di giugno

MALE'					
Stazione meteorologica a quota 720 m					
Dati di precipitazione disponibili a partire dal 1921, temperature dal 1993					
GIUGNO		2015	DATI STORICI CARATTERISTICI		
			<i>min</i>	<i>med</i>	<i>max</i>
TEMPERATURE (°C)	<i>media mensile</i>	17,5	14,7 (1995)	17,5	21,2 (2003)
	<i>minima assoluta</i>	7,1 (24/06)	1,4 (04/06/2001)	5,1	10,5 (03/06/2003)
	<i>massima assoluta</i>	30,0 (06/06)	26,0 (15/06/1997)	30,9	33,6 (20/06/2003)
PRECIPITAZIONI (mm, gg)	<i>totale mensile</i>	115,6	17,0 (1976)	84,6	211,8 (1968)
	<i>massimo giornaliero</i>	25,4 (15/06)	4,6 (1976)	23,1	58,6 (25/06/1978)
	<i>n. giorni pioggia > 1 mm</i>	10	4 (1930 e 2004)	10	18 (1957 e 2011)

Tabella 4: Confronto tra i dati termici e pluviometrici di giugno 2015 con i valori medi ed estremi presenti in archivio

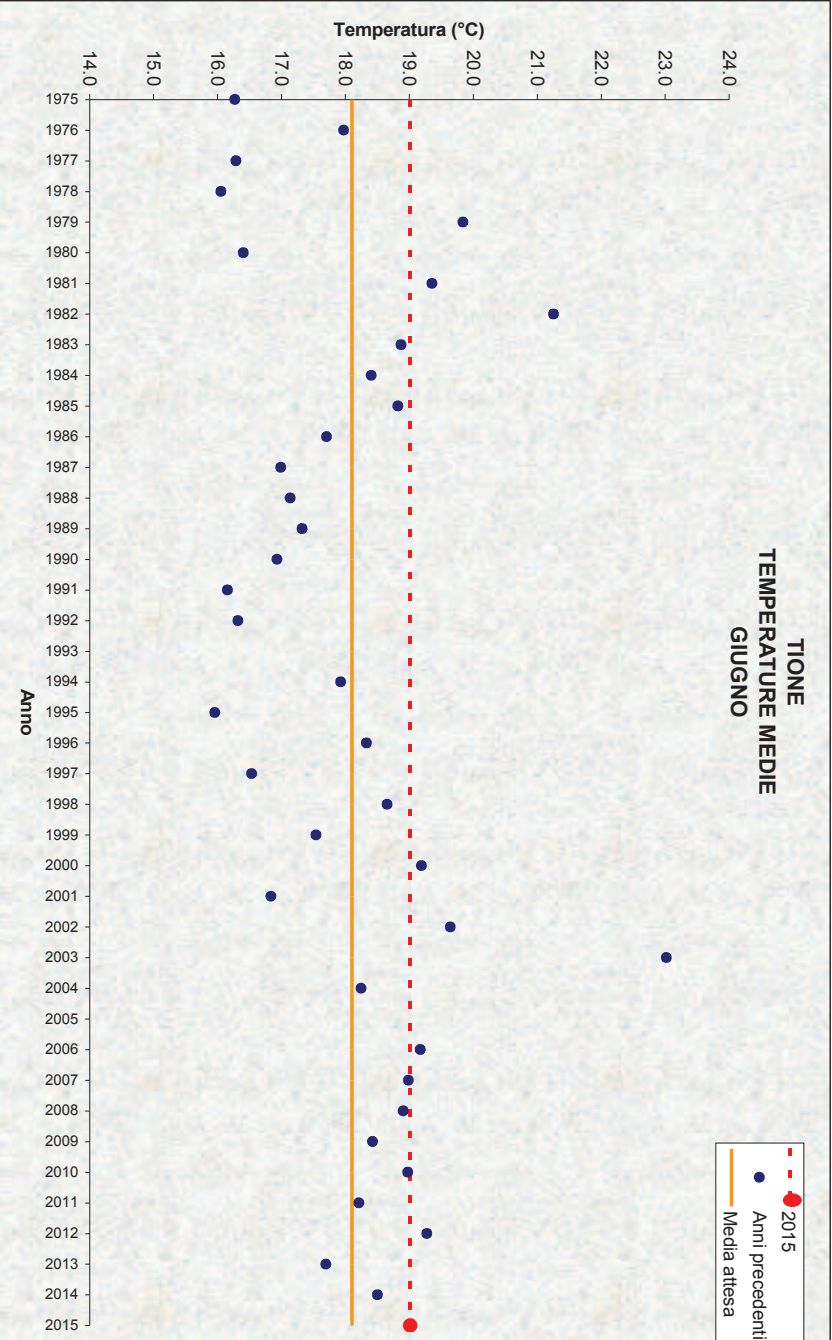


Figura 11: Temperature medie di giugno

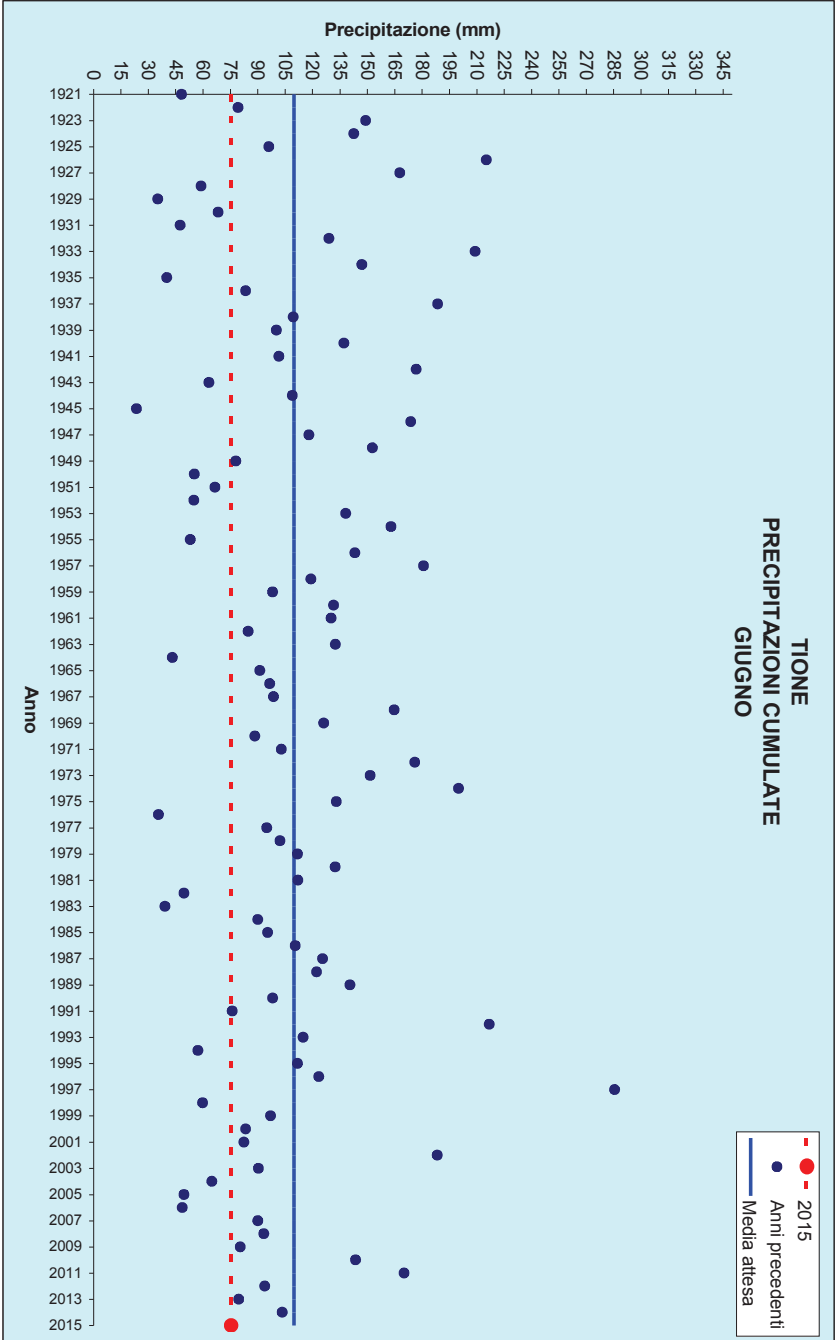


Figura 12: Precipitazioni di giugno

TIONE					
Stazione meteorologica a quota 575 m Dati di precipitazione disponibili a partire dal 1921, temperature dal 1975					
GIUGNO		2015	DATI STORICI CARATTERISTICI		
			<i>min</i>	<i>med</i>	<i>max</i>
TEMPERATURE (°C)	<i>media mensile</i>	19,0	16,0 (1995)	18,1	23,0 (2003)
	<i>minima assoluta</i>	9,8 (24/06)	0,6 (04/06/2001)	6,5	13,0 (15/06/1982)
	<i>massima assoluta</i>	30,7 (06/06)	25,0 (20/06/1980)	30,2	37,3 (13/06/2003)
PRECIPITAZIONI (mm, gg)	<i>totale mensile</i>	75,2	23,4 (1945)	109,8	285,4 (1997)
	<i>massimo giornaliero</i>	23,8 (08/06)	5,2 (1945)	31,1	99,7 (22/06/1933)
	<i>n. giorni pioggia > 1 mm</i>	10	5 (1935 e 2013)	11	18 (1954 e 1999)

Tabella 5: Confronto tra i dati termici e pluviometrici di giugno 2015 con i valori medi ed estremi presenti in archivio

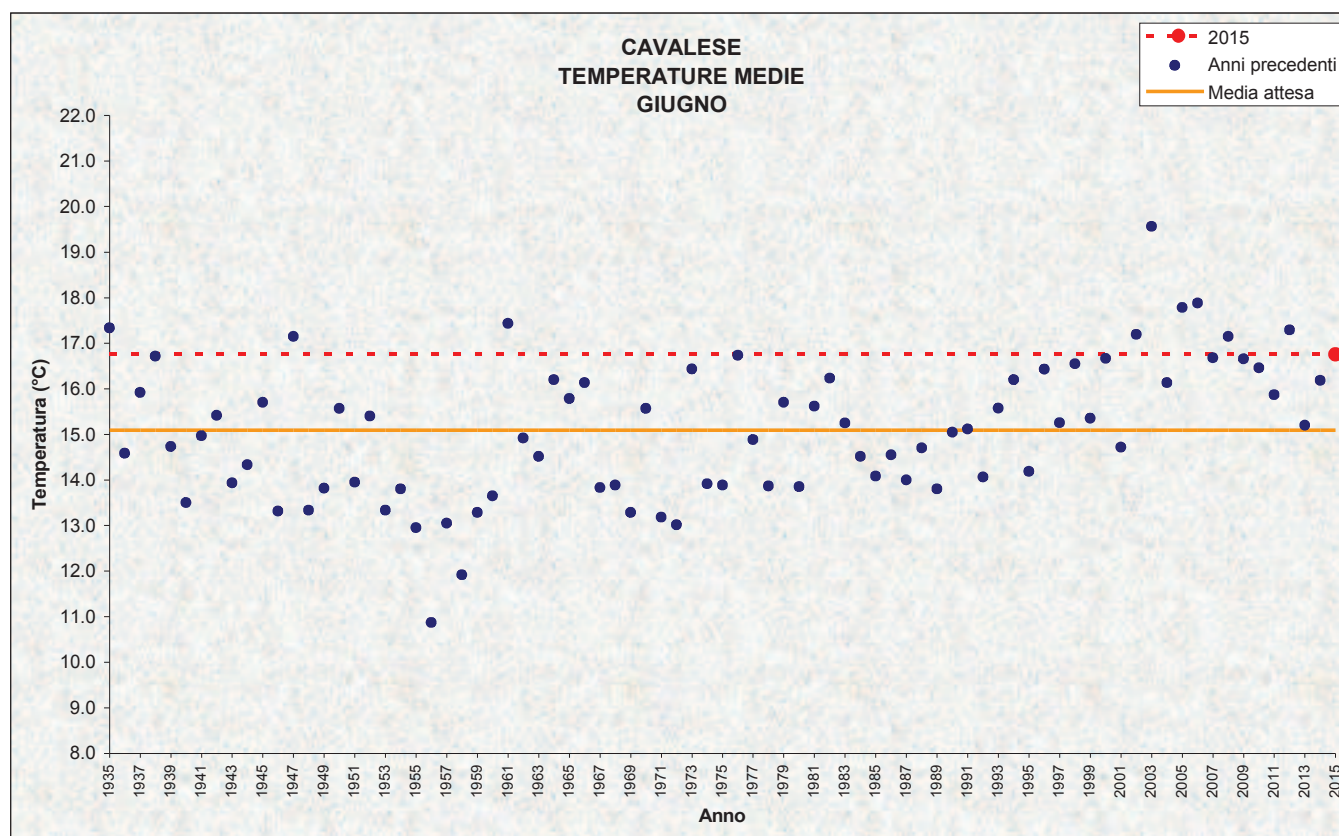


Figura 13: Temperature medie di giugno

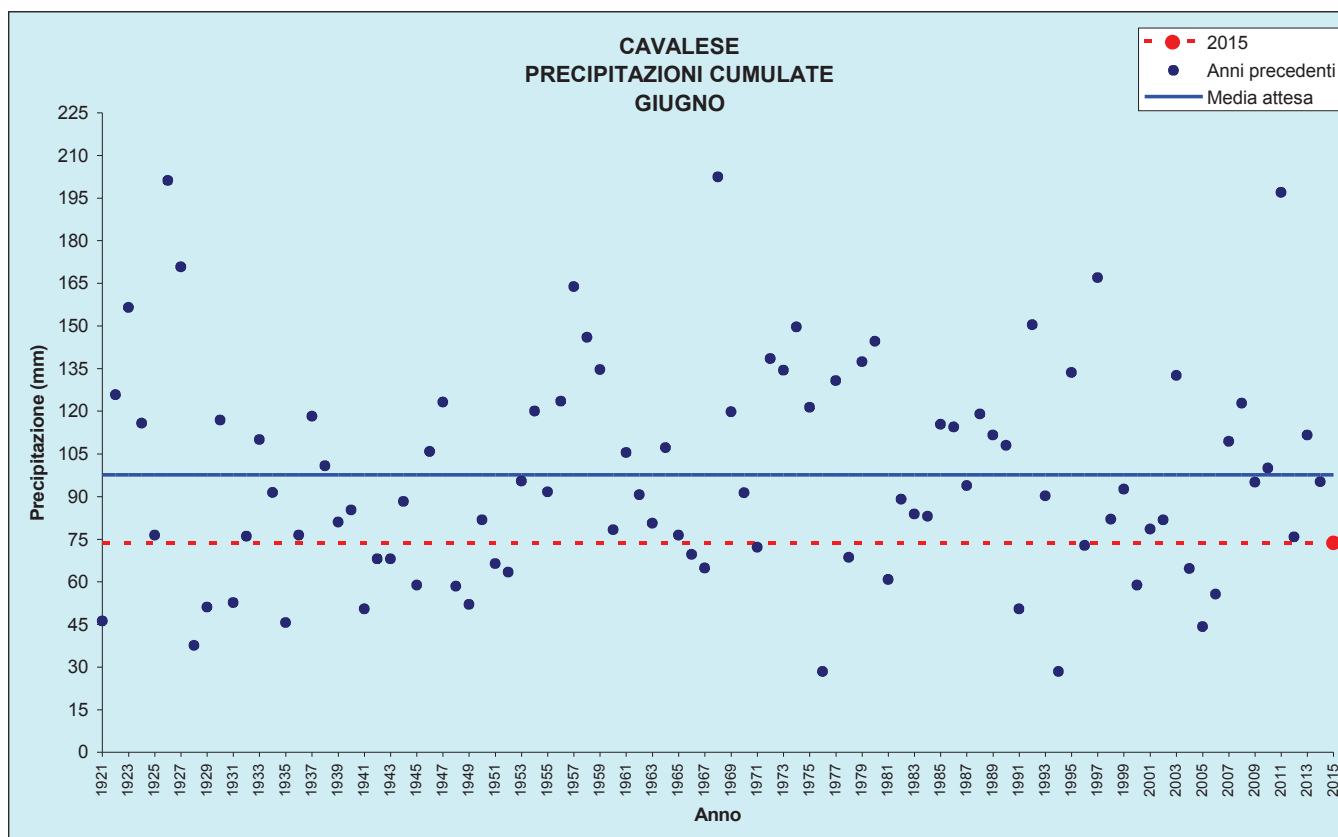


Figura 14: Precipitazioni di giugno

CAVALESE					
Stazione meteorologica a quota 958 m					
Dati di precipitazione disponibili a partire dal 1921, temperature dal 1935					
GIUGNO		2015	DATI STORICI CARATTERISTICI		
			<i>min</i>	<i>med</i>	<i>max</i>
TEMPERATURE (°C)	<i>media mensile</i>	16,8	10,9 (1956)	15,1	20,2 (2003)
	<i>minima assoluta</i>	5,7 (24/06)	-2,0 (03/06/1953 e 08/06/1956)	2,6	8,9 (19/06/2003)
	<i>massima assoluta</i>	28,9 (05/06)	22,0 (08/06/1956 e 02/06/1958)	27,9	34,0 (28/06/1935)
PRECIPITAZIONI (mm, gg)	<i>Totale mensile</i>	73,6	28,4 (1976 e 1994)	97,6	202,4 (1968)
	<i>massimo giornaliero</i>	15,2 (12/06)	8,0 (1976)	24,7	48,2 (23/06/1977)
	<i>n. giorni pioggia > 1 mm</i>	12	5 (1976 e 2005)	11	18 (1954, 1992 e 1999)

Tabella 6: Confronto tra i dati termici e pluviometrici di giugno 2015 con i valori medi ed estremi presenti in archivio

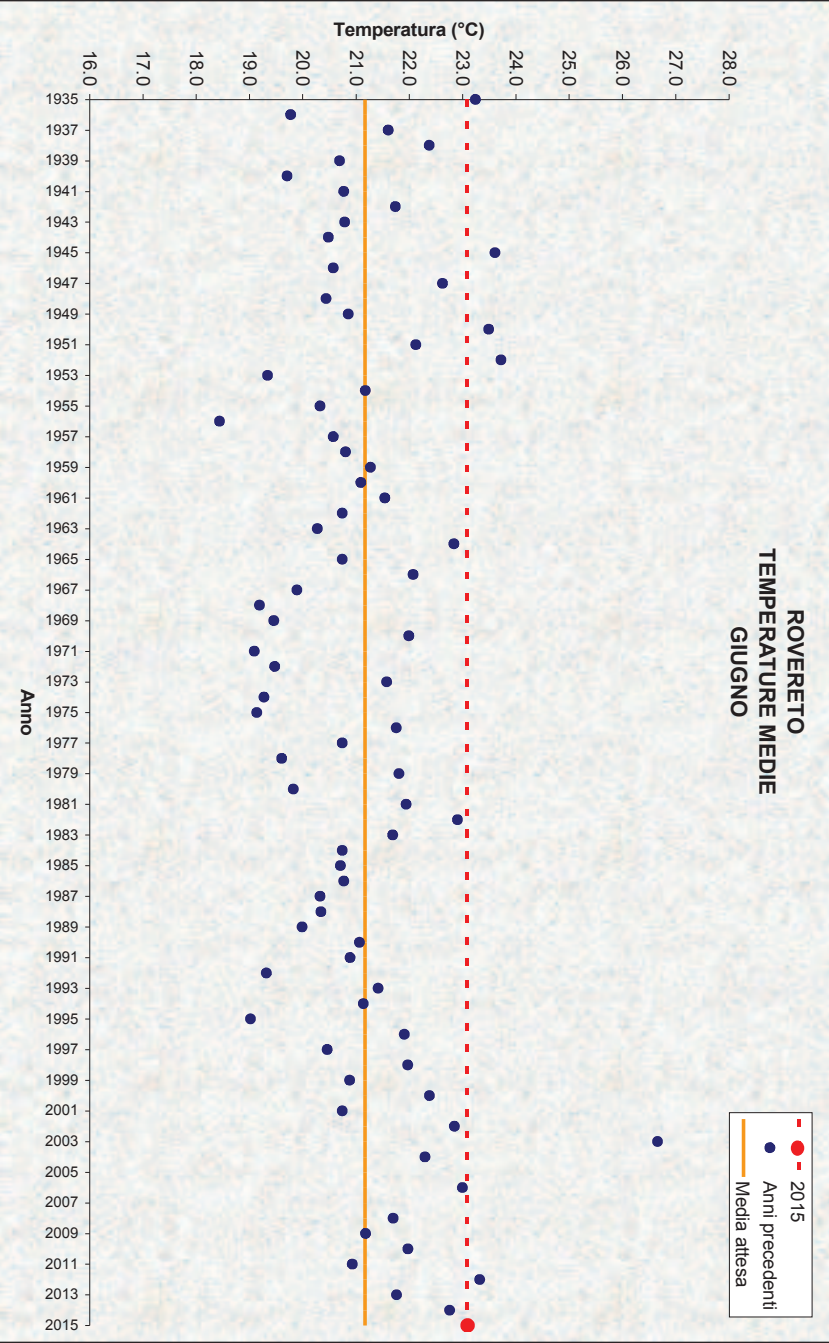


Figura 15: Temperature medie di giugno

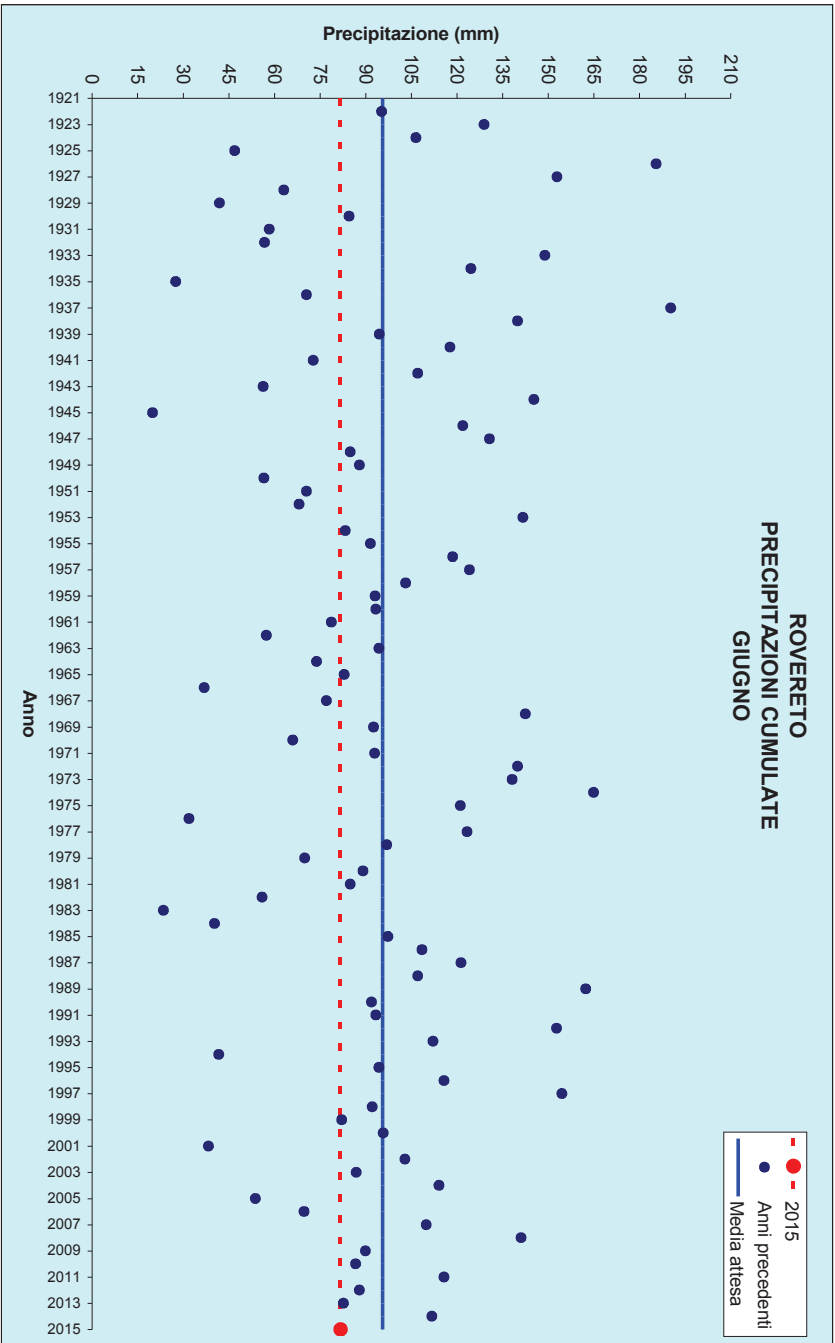


Figura 16: Precipitazioni di giugno

ROVERETO					
Stazione meteorologica a quota 203 m Dati di precipitazione disponibili a partire dal 1921, temperature dal 1935					
GIUGNO		2015	DATI STORICI CARATTERISTICI		
			<i>min</i>	<i>med</i>	<i>max</i>
TEMPERATURE (°C)	<i>media mensile</i>	23,1	18,4 (1956)	21,2	26,7 (2003)
	<i>minima assoluta</i>	12,9 (24/06)	3,0 (03/06/1953)	9,6	14,6 (19/06/2003)
	<i>massima assoluta</i>	34,3 (05/06)	28,0 (16/06/1969 e 22/06/1972)	33,2	40,5 (13/06/2003)
PRECIPITAZIONI (mm, gg)	<i>totale mensile</i>	81,6	19,8 (1945)	95,5	190,2 (1937)
	<i>massimo giornaliero</i>	19,8 (24/06)	4,6 (1945)	27,0	67,2 (13/06/1938)
	<i>n. giorni pioggia > 1 mm</i>	9	4 (1935, 2005 e 2013)	10	17 (1933)

Tabella 7: Confronto tra i dati termici e pluviometrici di giugno 2015 con i valori medi ed estremi presenti in archivio

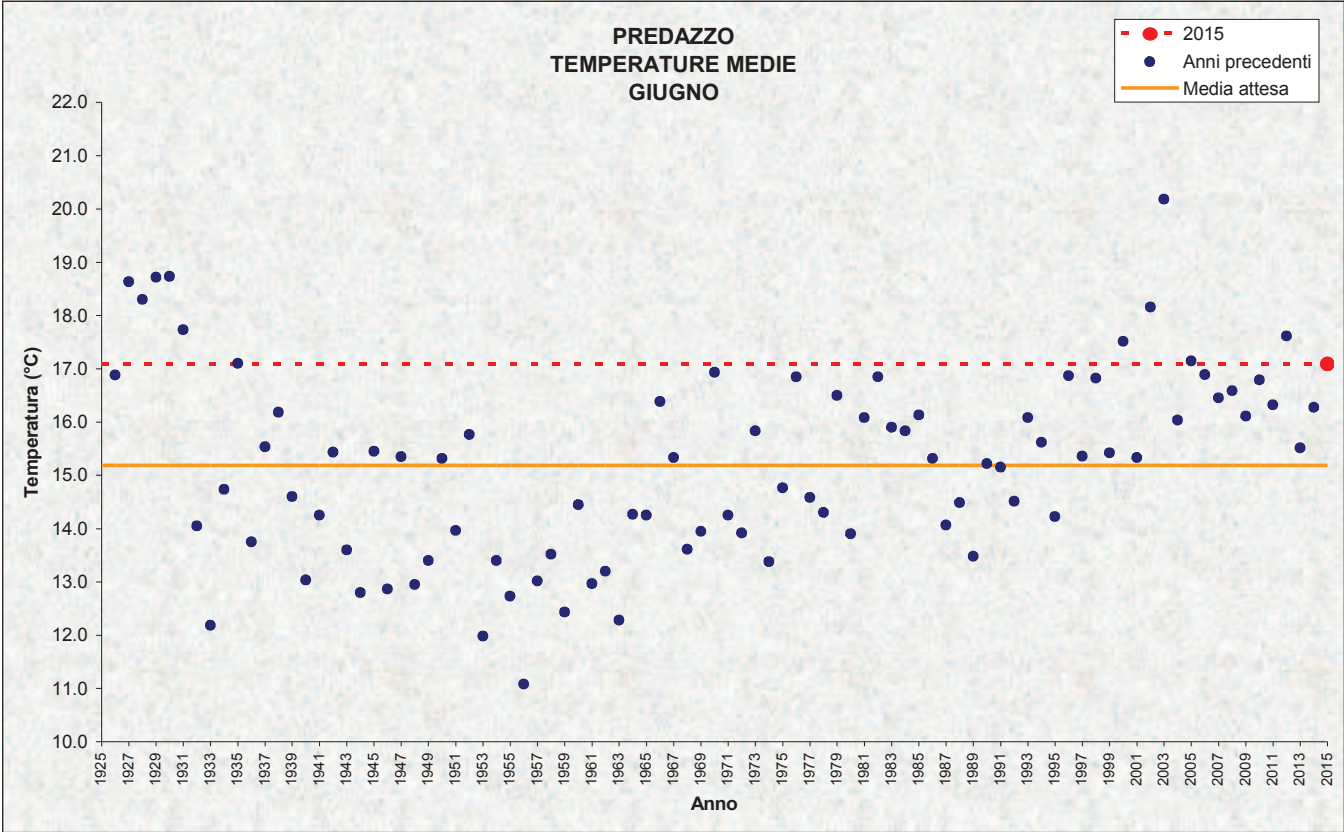


Figura 17: Temperature medie di giugno

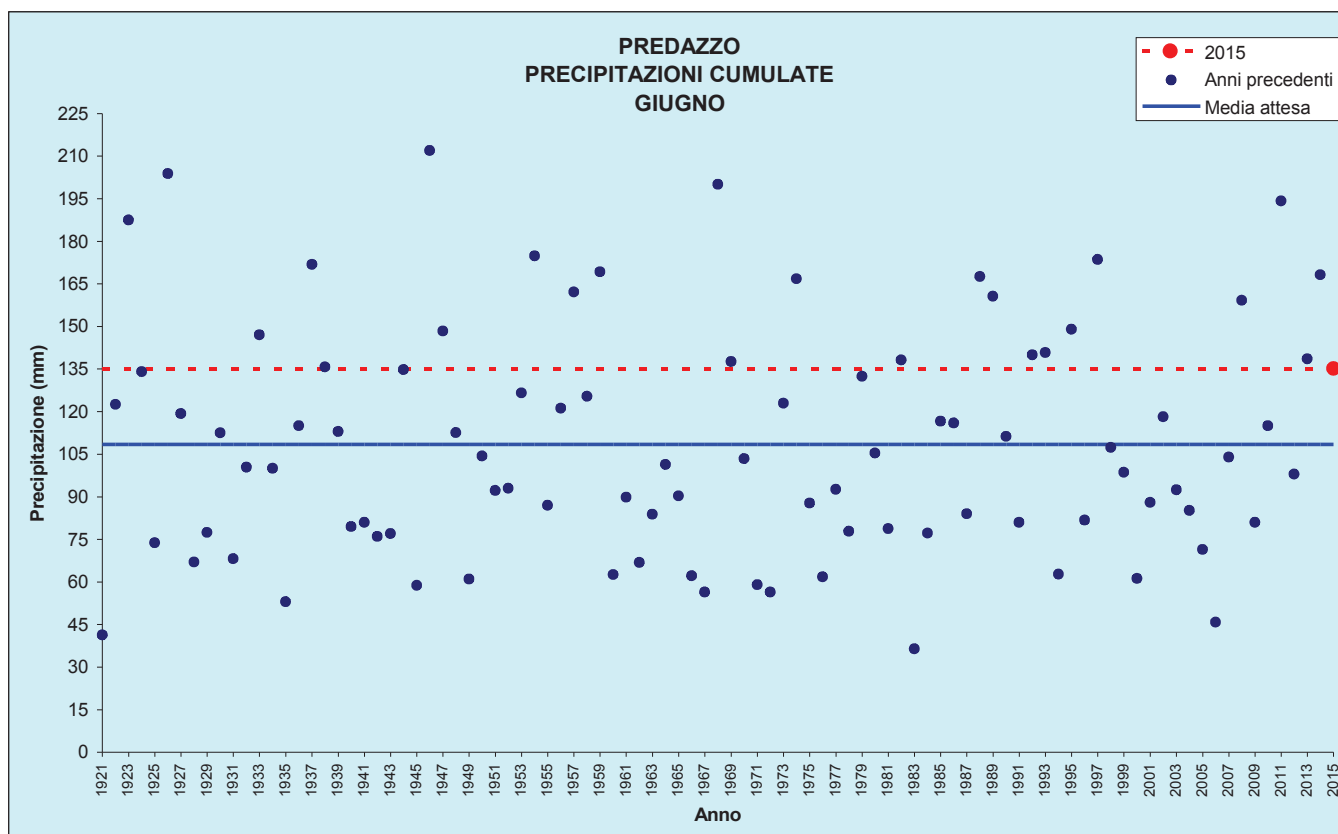


Figura 18: Precipitazioni di giugno

PREDAZZO					
Stazione meteorologica a quota 1000 m					
Dati di precipitazione disponibili a partire dal 1921, temperature dal 1935					
GIUGNO		2015	DATI STORICI CARATTERISTICI		
			<i>min</i>	<i>med</i>	<i>max</i>
TEMPERATURE (°C)	<i>media mensile</i>	17,1	11,1 (1956)	15,2	20,2 (2003)
	<i>minima assoluta</i>	5,0 (24/06)	-2,0 (03/06/1953)	3,4	11,0 (12/06/1930)
	<i>massima assoluta</i>	28,7 (07/06)	23,0 (05/06/1933 e 07/06/1956)	28,3	33,0 (26/06/1928)
PRECIPITAZIONI (mm, gg)	<i>totale mensile</i>	135,2	36,4 (1983)	108,5	212,0 (1946)
	<i>massimo giornaliero</i>	41,8 (07/06)	11,2 (1967)	25,2	48,0 (23/06/1947)
	<i>n. giorni pioggia > 1 mm</i>	11	5 (1921, 1935 e 2006)	12	21 (1957)

Tabella 8: Confronto tra i dati termici e pluviometrici di giugno 2015 con i valori medi ed estremi presenti in archivio