



## Analisi meteorologica del mese di luglio 2015

*(3 agosto 2015)*



*Dal sentiero che porta ai laghi di S. Giuliano Caderzone  
(Boninsegna Claudio, 5 luglio 2015)*

La temperatura media mensile del luglio 2015 è risultata tra le più elevate di quelle storicamente misurate in Trentino tanto che in alcune località essa rappresenta addirittura il valore massimo. Ciò è dovuto principalmente ai valori particolarmente elevati delle temperature minime giornaliere, mentre quelle massime non hanno mai superato i record storici (si veda al riguardo la relazione del 29 luglio scorso [http://www.meteotrentino.it/analisiMM/onde\\_calore\\_luglio\\_2015.pdf](http://www.meteotrentino.it/analisiMM/onde_calore_luglio_2015.pdf)).

Le precipitazioni, a prevalente carattere convettivo, sono risultate alquanto disomogenee tra le diverse parti del territorio, ma comunque sempre inferiori alla media.

## CARATTERIZZAZIONE DEL MESE DI LUGLIO 2015 (STAZIONE DI TRENTO LASTE)

Luglio 2015 è stato molto più caldo della media ed è risultato secondo solo al luglio del 1950 come temperatura media. Mentre le temperature massime sono state abbondantemente inferiori ai valori massimi presenti in archivio, va evidenziato che il termometro non è mai sceso sotto i 16,0°C come accaduto solo nel luglio del 1967.

### TEMPERATURE

La temperatura massima di 36,5°C è stata toccata il giorno 6 e rimane inferiore rispetto al valore record di 40,4°C del 6 luglio 1952. La minima del mese, pari a 16,0°C e toccata il 10 luglio, è molto elevata ed eguaglia quella record del 19 luglio del 1967.

La temperatura media di luglio 2015 è stata di 26,3°C: 3,3°C superiore alla media (23,0°C) ed inferiore solo a quella del luglio 1950 (26,4°C).

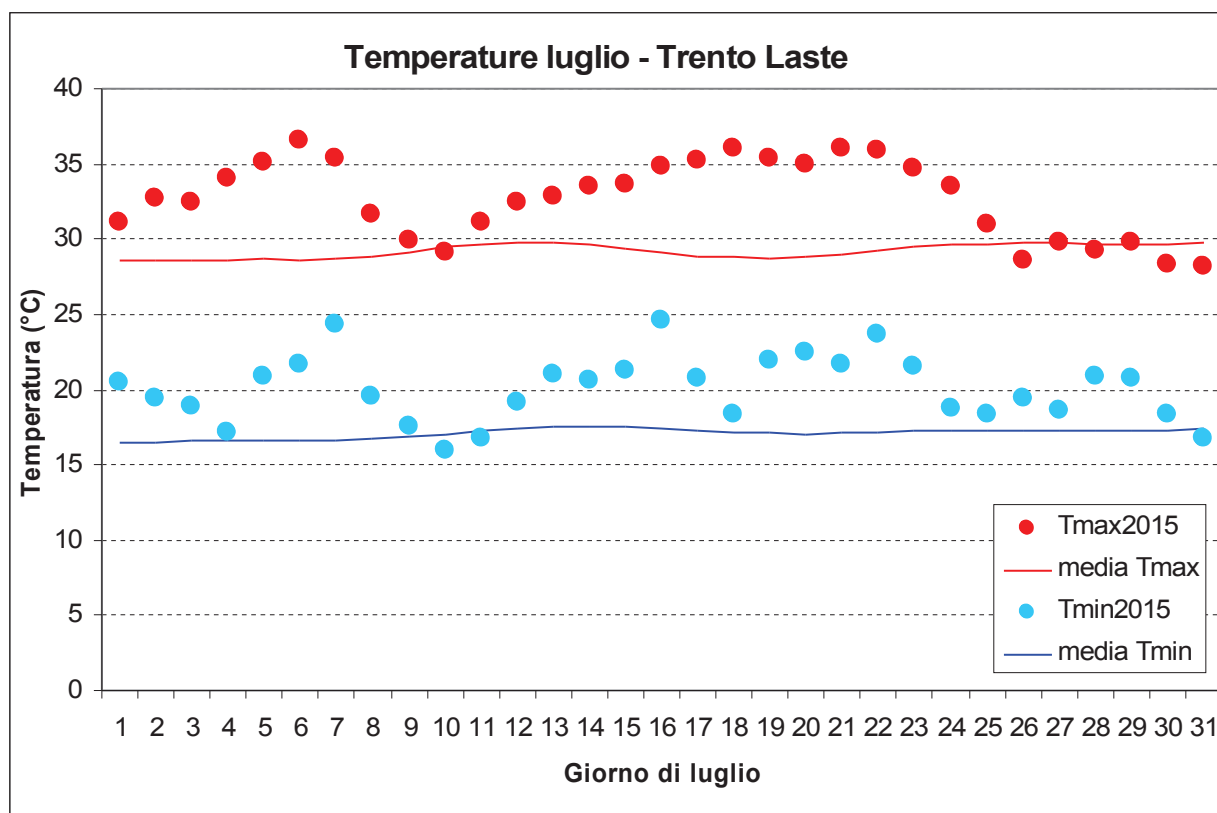


Figura 1: Temperature di luglio. La media delle Tmax e delle Tmin è riferita al periodo 1961-1990 (media mobile a 7 gg)

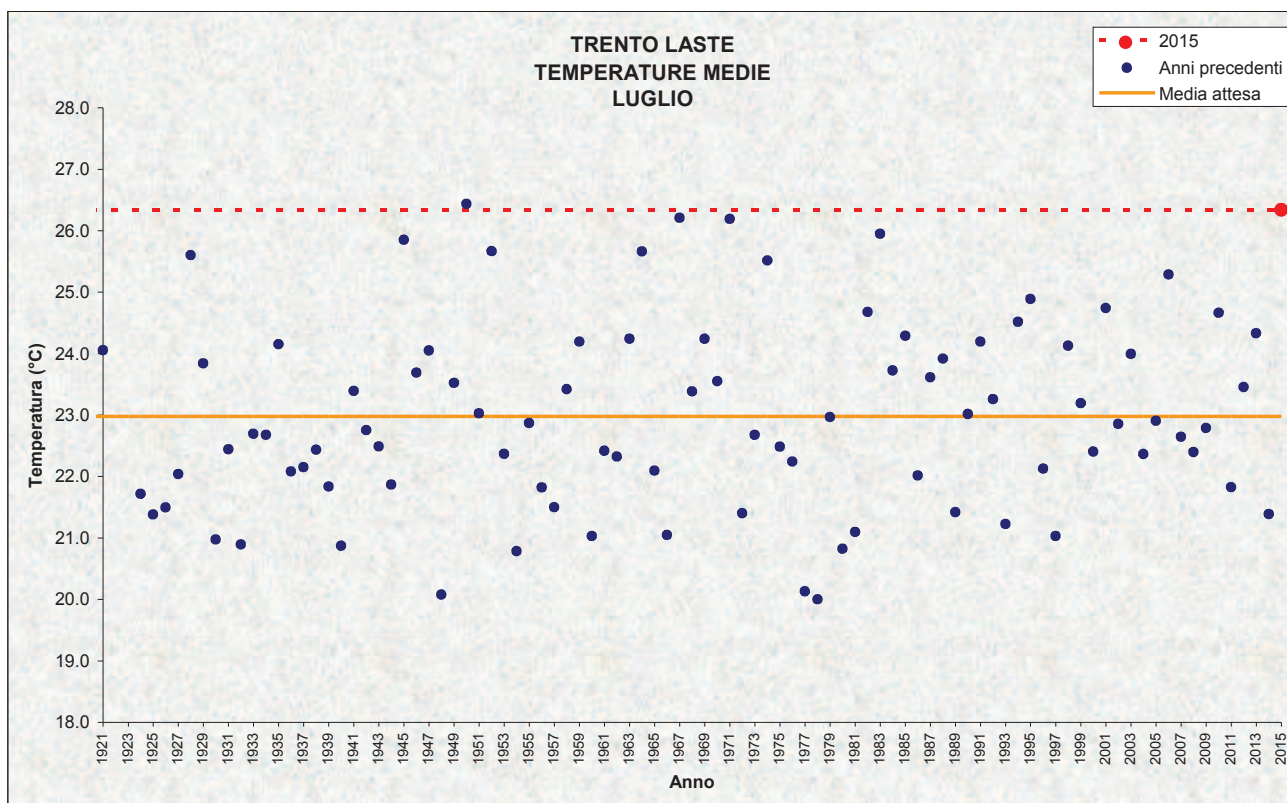


Figura 2: Temperature medie di luglio

## PRECIPITAZIONI

Nel mese di luglio 2015 sono caduti solo 32,4 mm, valore molto inferiore al valore medio di 87,5 mm.

Il numero di giorni con precipitazione maggiore di 1 mm è stato di 4 giorni ed è quindi risultato la metà del valore medio che è di 8 giorni.

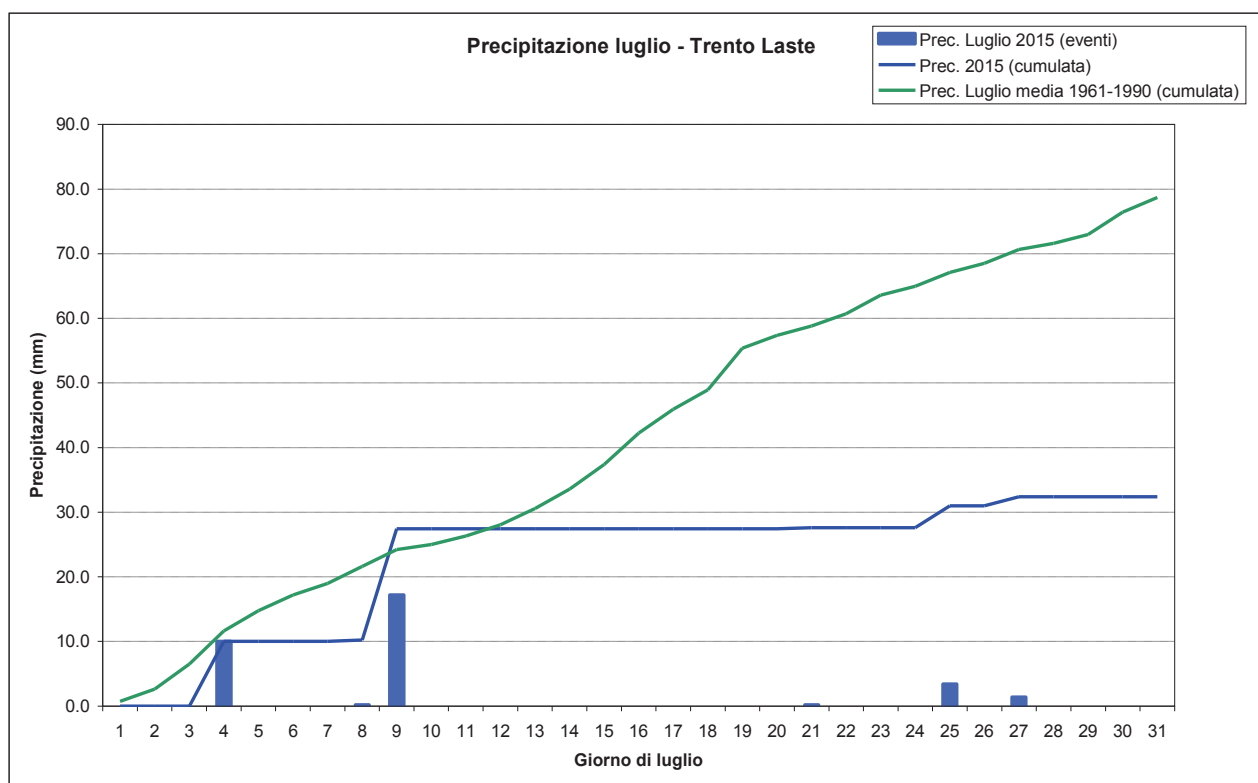


Figura 3de: Precipitazioni giornaliera e cumulata di luglio

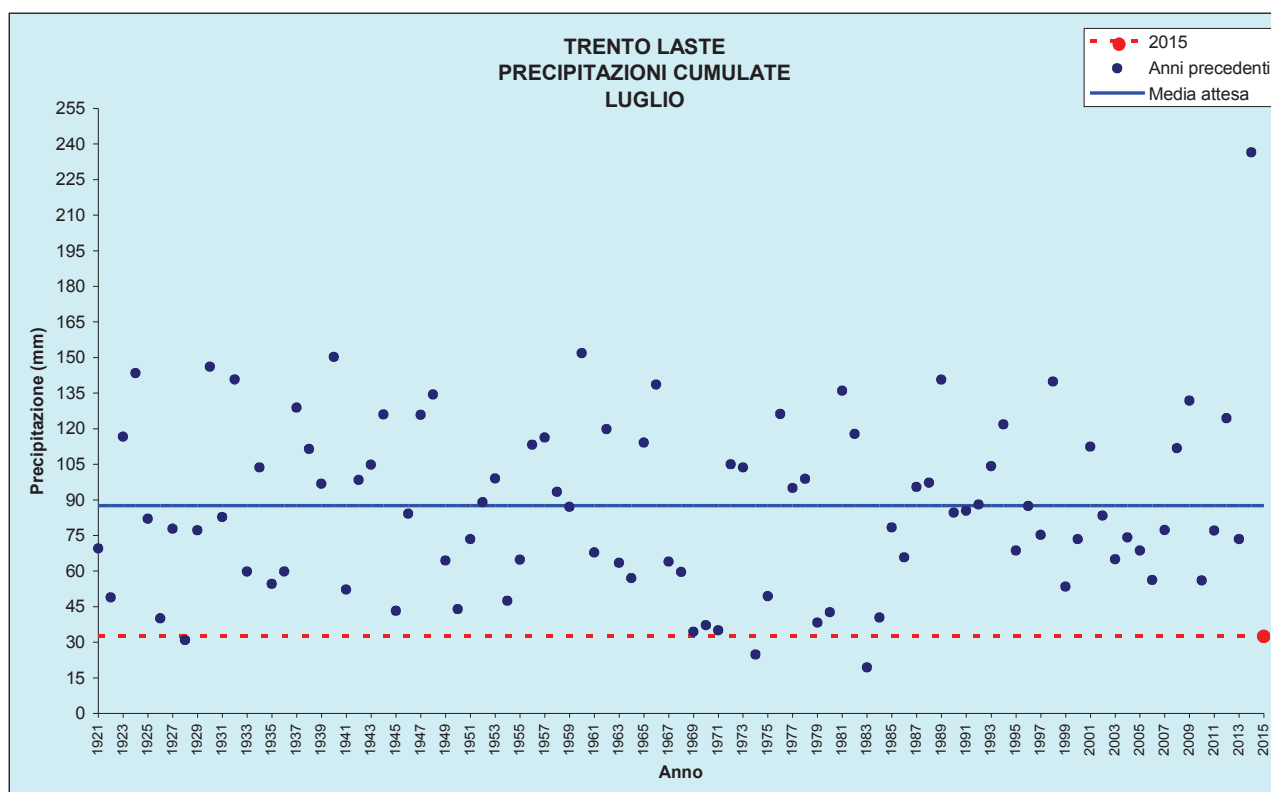


Figura 4: Precipitazioni di luglio

<b>TRENTO LASTE</b>					
Stazione meteorologica a quota 312 m					
Dati di precipitazione disponibili a partire dal 1921, temperature dal 1920					
<b>LUGLIO</b>		<b>2015</b>	<b>DATI STORICI CARATTERISTICI</b>		
			<i>min</i>	<i>med</i>	<i>max</i>
<b>TEMPERATURE (°C)</b>	<i>media mensile</i>	<b>26,3</b>	<b>20,0</b> (1978)	<b>23,0</b>	<b>26,4</b> (1950)
	<i>minima assoluta</i>	<b>16,0</b> (10/07)	<b>9,0</b> (06/07/1948, 22/07/1957, 07/07/1962, 06/07/1965, 06/07/1978 e 12/07/1993)	<b>11,9</b>	<b>16,0</b> (19/07/1967)
	<i>massima assoluta</i>	<b>36,5</b> (06/07)	<b>29,0</b> (13/07/1978)	<b>34,4</b>	<b>40,4</b> (06/07/1952)
<b>PRECIPITAZIONI (mm, gg)</b>	<i>totale mensile</i>	<b>32,4</b>	<b>19,4</b> (1983)	<b>87,5</b>	<b>236,4</b> (2014)
	<i>massimo giornaliero</i>	<b>17,2</b> (09/07)	<b>6,8</b> (1983)	<b>28,4</b>	<b>61,6</b> (09/07/1940)
	<i>n. giorni pioggia &gt; 1 mm</i>	<b>4</b>	<b>3</b> (1974)	<b>8</b>	<b>14</b> (1972)

Tabella 1: Confronto tra i dati termici e pluviometrici di luglio 2015 con i valori storici medi ed estremi

## ANALISI DELLE STAZIONI METEO DI CASTELLO TESINO, LAVARONE, MALÉ, TIONE, CAVALESE, ROVERETO E PREDAZZO

Anche nelle altre stazioni meteo qui analizzate, luglio 2015, relativamente alle temperature, è risultato molto più caldo della norma ed è risultato da record in alcune stazioni.

Relativamente alle precipitazioni, i valori misurati risultano ovunque inferiori ai valori medi sia relativamente ai quantitativi cumulati che al numero di giorni piovosi.

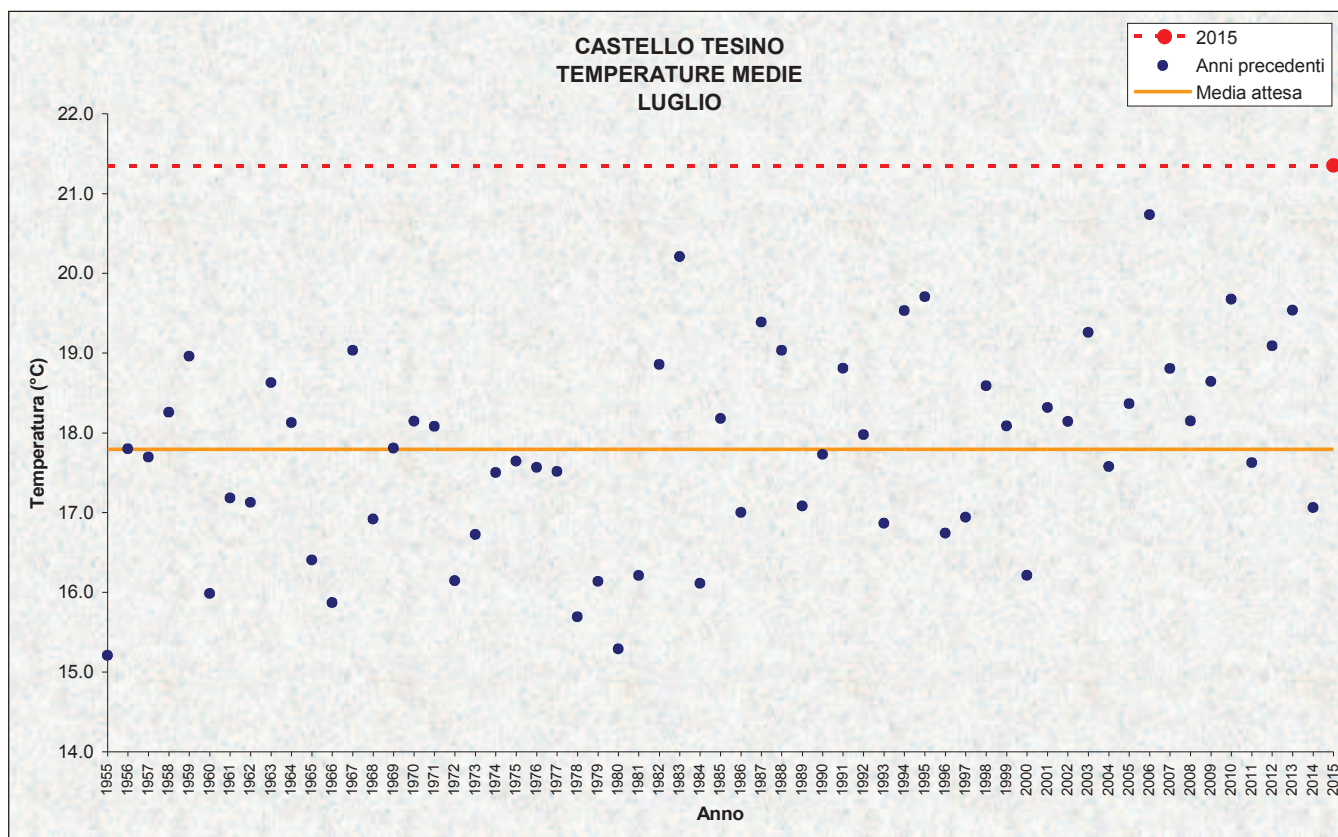


Figura 5: Temperature medie di luglio

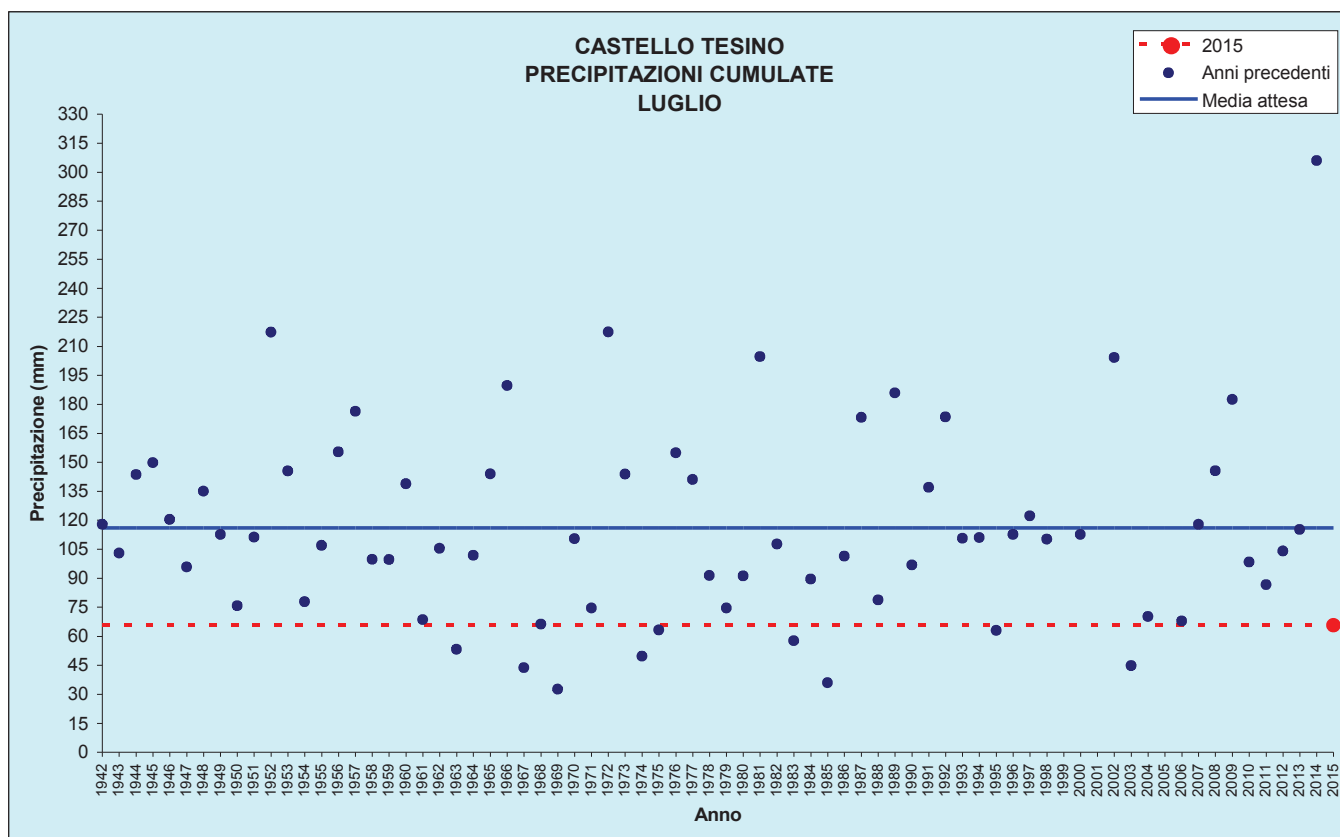


Figura 6: Precipitazioni di luglio

<b>CASTELLO TESINO</b>					
Stazione meteorologica a quota 801 m					
Dati di precipitazione disponibili a partire dal 1942, temperature dal 1955					
<b>LUGLIO</b>		<b>2015</b>	<b>DATI STORICI CARATTERISTICI</b>		
			<i>min</i>	<i>med</i>	<i>max</i>
<b>TEMPERATURE (°C)</b>	<i>media mensile</i>	<b>21,4</b>	<b>15,2</b> (1955)	<b>17,8</b>	<b>20,7</b> (2006)
	<i>minima assoluta</i>	<b>11,6</b> (11/07)	<b>3,0</b> (04/07/1984)	<b>6,9</b>	<b>10,6</b> (08/07/2006)
	<i>massima assoluta</i>	<b>32,1</b> (22/07)	<b>24,0</b> (14/07/1978 e 11/07/1981)	<b>28,6</b>	<b>34,0</b> (28/07/1983)
<b>PRECIPITAZIONI (mm, gg)</b>	<i>totale mensile</i>	<b>65,6</b>	<b>32,6</b> (1969)	<b>116,1</b>	<b>306,0</b> (2014)
	<i>massimo giornaliero</i>	<b>21,8</b> (25/07)	<b>0,0</b> (2005)	<b>30,3</b>	<b>91,8</b> (22/07/2014)
	<i>n. giorni pioggia &gt; 1 mm</i>	<b>8</b>	<b>3</b> (2003)	<b>11</b>	<b>21</b> (2014)

Tabella 2: Confronto tra i dati termici e pluviometrici di luglio 2015 con i valori storici medi ed estremi



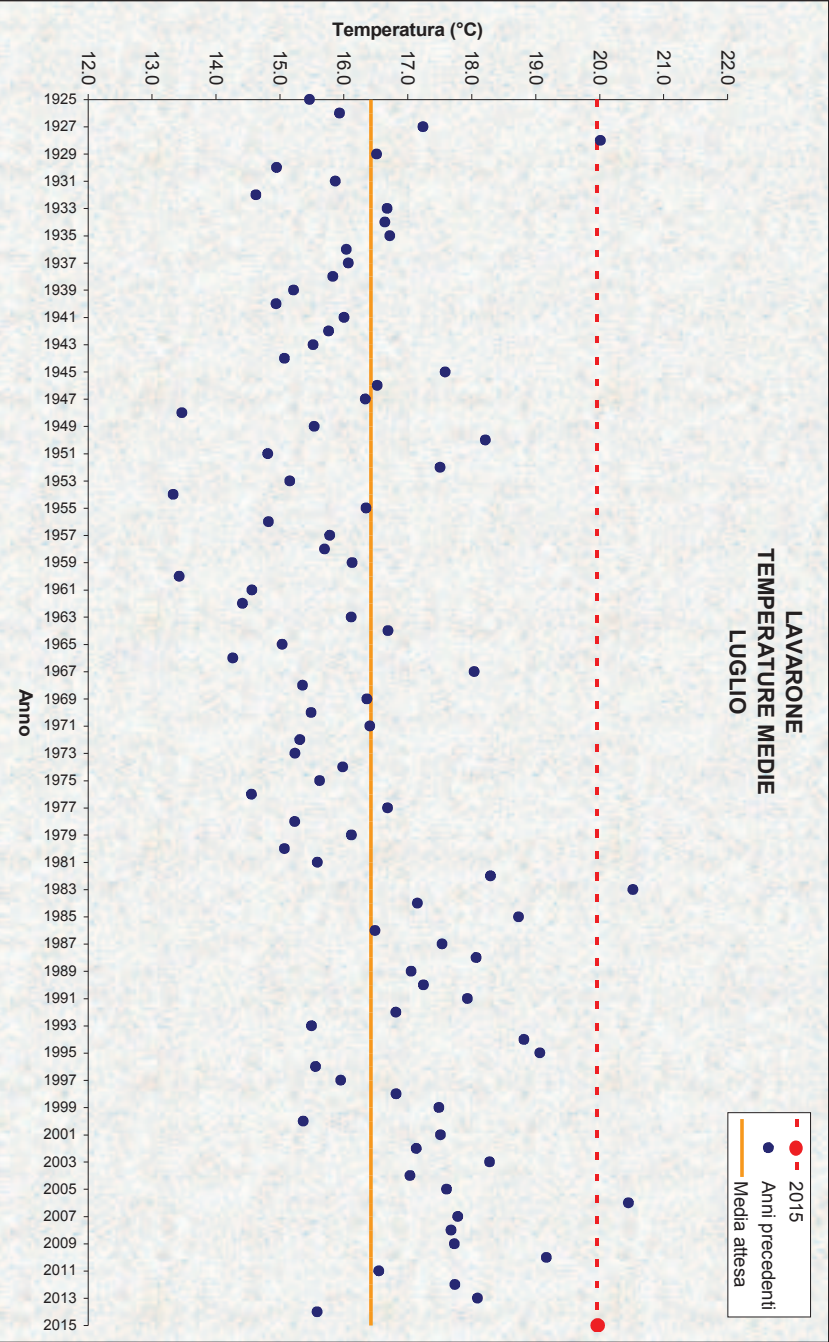


Figura 7: Temperature medie di luglio

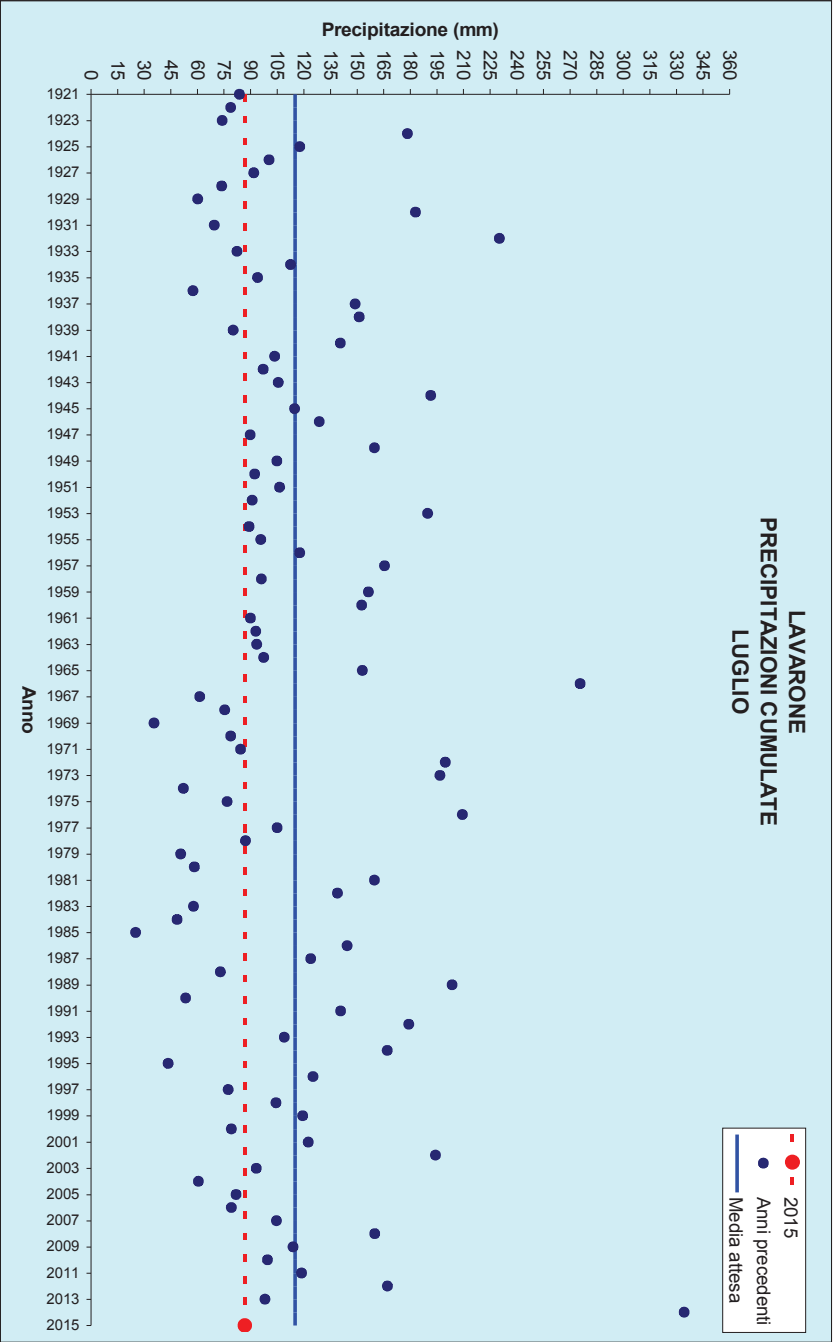


Figura 8: Precipitazioni di luglio

<b>LAVARONE</b>					
Stazione meteorologica a quota 1155 m Dati di precipitazione disponibili a partire dal 1921, temperature dal 1925					
<b>LUGLIO</b>		<b>2015</b>	<b>DATI STORICI CARATTERISTICI</b>		
			<i>Min</i>	<i>med</i>	<i>max</i>
<b>TEMPERATURE (°C)</b>	<i>media mensile</i>	<b>20,0</b>	<b>13,3</b> (1954)	<b>16,4</b>	<b>20,5</b> (1983)
	<i>minima assoluta</i>	<b>9,3</b> (10/07)	<b>1,0</b> (08/07/1954)	<b>6,3</b>	<b>12,9</b> (01/07/1928)
	<i>massima assoluta</i>	<b>30,1</b> (21/07)	<b>22,6</b> (20/07/1926 e 07/07/1927)	<b>26,7</b>	<b>34,0</b> (28/07/1983)
<b>PRECIPITAZIONI (mm, gg)</b>	<i>totale mensile</i>	<b>86,6</b>	<b>25,0</b> (1985)	<b>115,1</b>	<b>334,2</b> (2014)
	<i>massimo giornaliero</i>	<b>39,4</b> (09/07)	<b>8,6</b> (1985)	<b>35,2</b>	<b>114,0</b> (19/07/1966)
	<i>n. giorni pioggia &gt; 1 mm</i>	<b>8</b>	<b>4</b> (1983 e 1985)	<b>10</b>	<b>17</b> (1972 e 2014)

Tabella 3: Confronto tra i dati termici e pluviometrici di luglio 2015 con i valori storici medi ed estremi

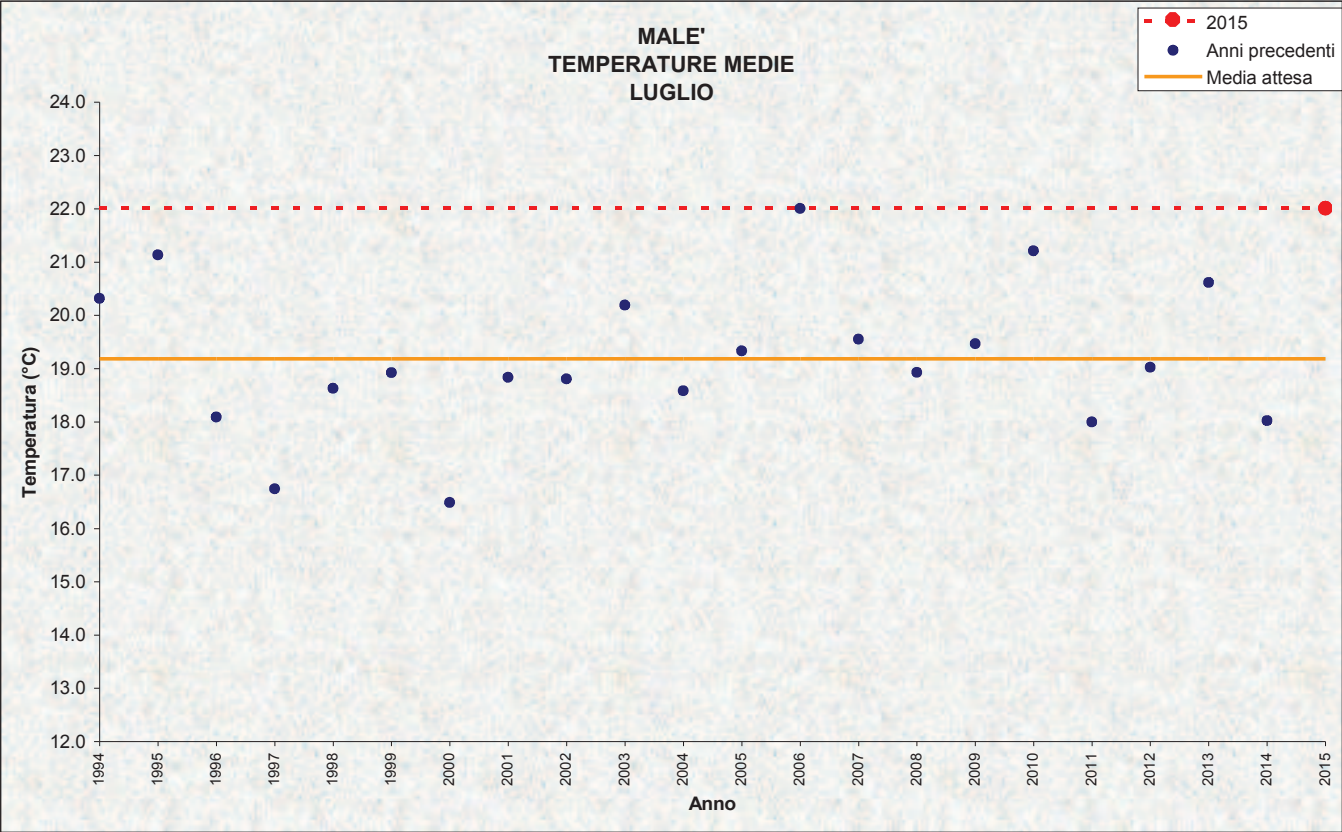


Figura 9: Temperature medie di luglio



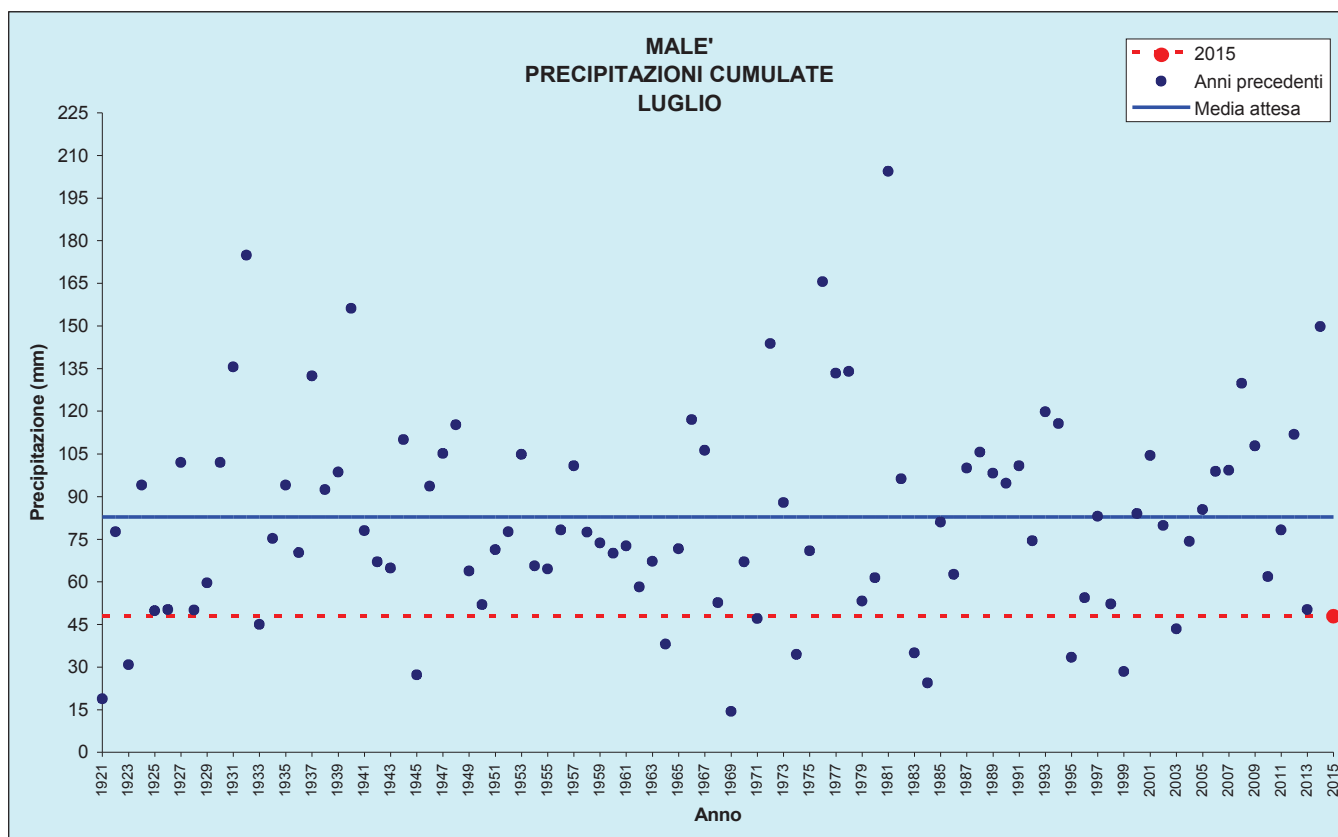


Figura 10: Precipitazioni di luglio

<b>MALE'</b>					
Stazione meteorologica a quota 720 m					
Dati di precipitazione disponibili a partire dal 1921, temperature dal 1993					
<b>LUGLIO</b>		<b>2015</b>	<b>DATI STORICI CARATTERISTICI</b>		
			<i>min</i>	<i>med</i>	<i>max</i>
<b>TEMPERATURE (°C)</b>	<i>media mensile</i>	<b>22,0</b>	<b>16,5</b> (2000)	<b>19,2</b>	<b>22,0</b> (2006)
	<i>minima assoluta</i>	<b>10,2</b> (10/07)	<b>4,6</b> (04/07/2000)	<b>7,2</b>	<b>11,7</b> (04/07/2006)
	<i>massima assoluta</i>	<b>33,1</b> (19/07)	<b>27,3</b> (26/07/1997)	<b>31,5</b>	<b>34,9</b> (21/07/2006)
<b>PRECIPITAZIONI (mm, gg)</b>	<i>totale mensile</i>	<b>47,8</b>	<b>14,4</b> (1969)	<b>82,9</b>	<b>204,4</b> (1981)
	<i>massimo giornaliero</i>	<b>19,2</b> (04/07)	<b>6,0</b> (1969)	<b>24,8</b>	<b>60,2</b> (19/07/1981)
	<i>n. giorni pioggia &gt; 1 mm</i>	<b>6</b>	<b>3</b> (1969 e 1984)	<b>10</b>	<b>17</b> (1972)

Tabella 4: Confronto tra i dati termici e pluviometrici di luglio 2015 con i valori storici medi ed estremi

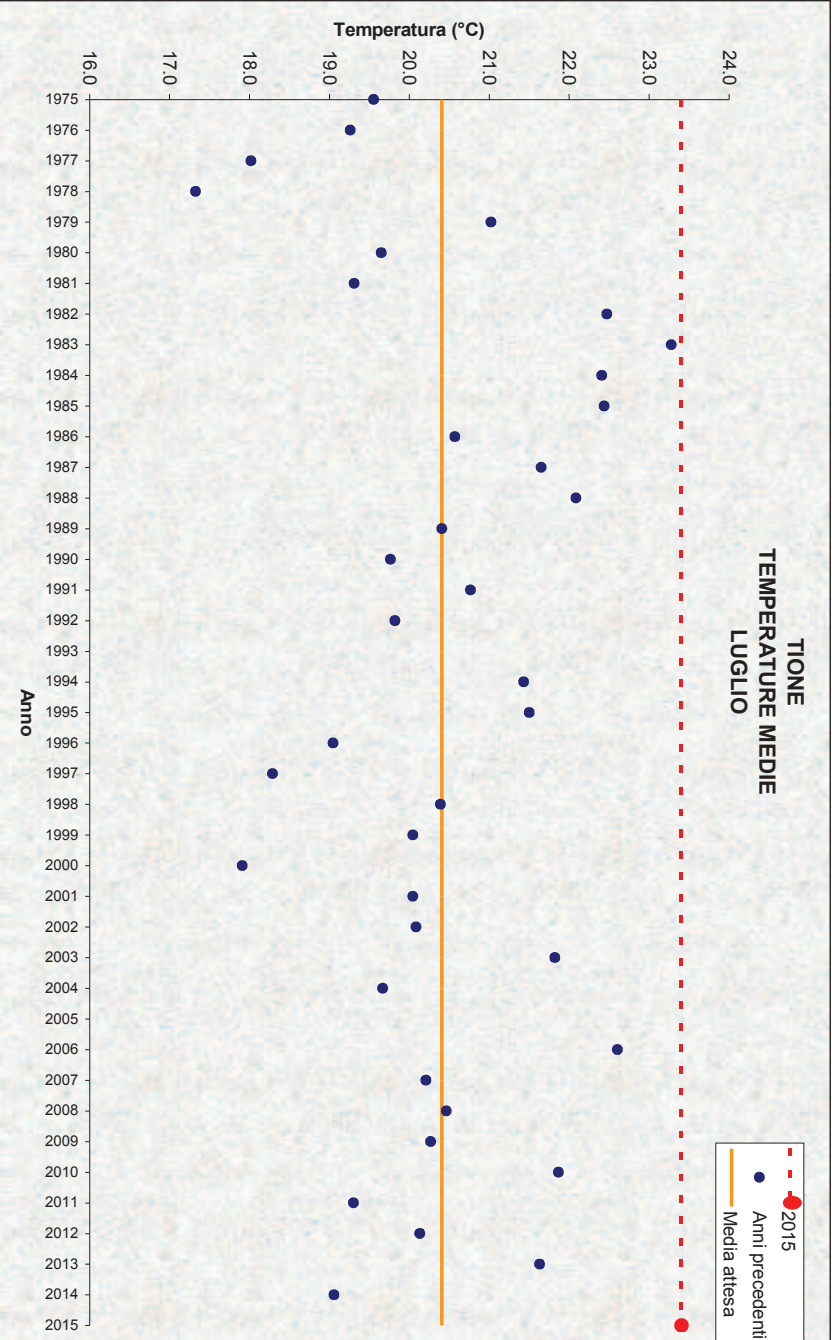


Figura 11: Temperature medie di luglio

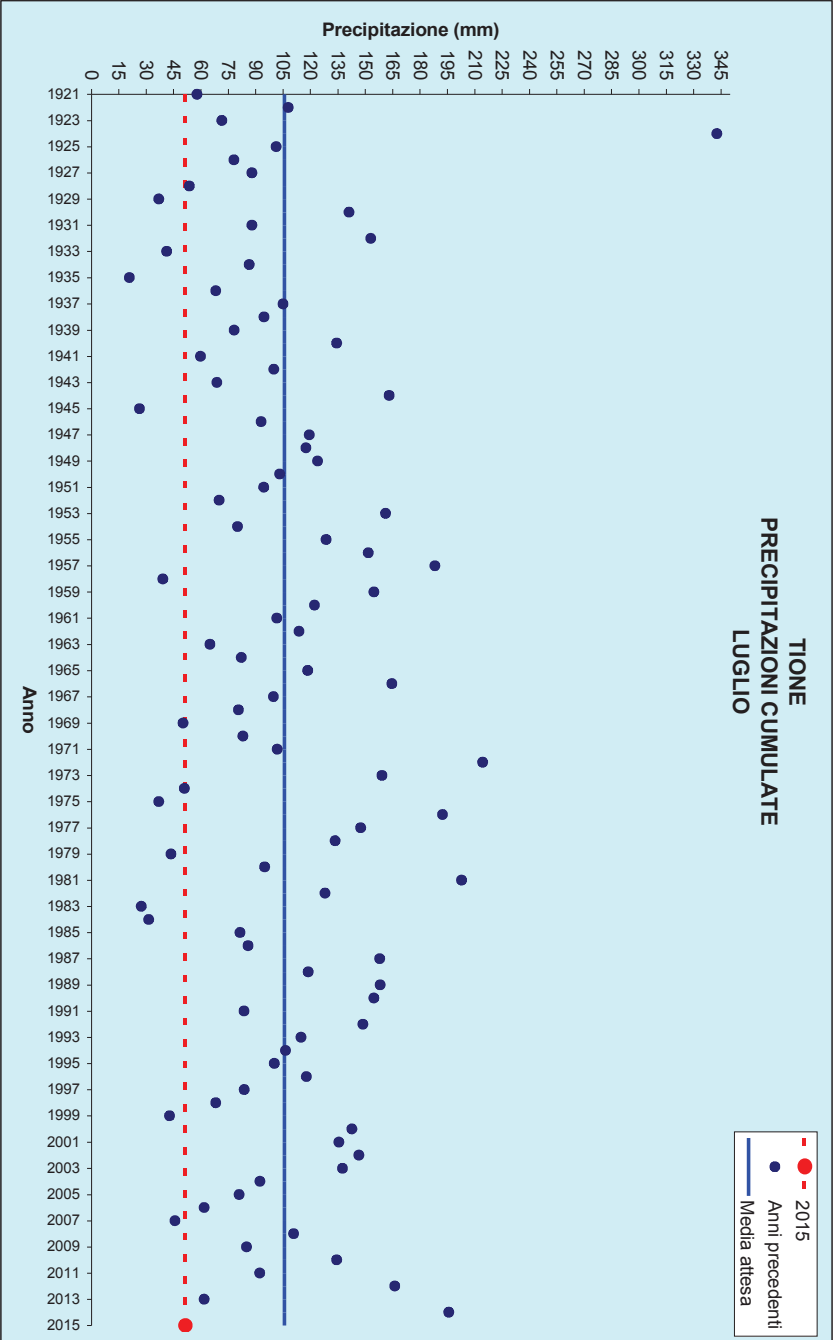


Figura 12: Precipitazioni di luglio

TIONE					
Stazione meteorologica a quota 575 m Dati di precipitazione disponibili a partire dal 1921, temperature dal 1975					
LUGLIO	DATI STORICI CARATTERISTICI				
		2015	min	med	max
TEMPERATURE (°C)	media mensile	23,4	17,3 (1978)	20,4	23,3 (1983)
	minima assoluta	12,0 (10/07)	5,0 (09/07/1998 e 16/07/2000)	8,9	14,0 (15/07/1979)
	massima assoluta	35,3 (22/07)	27,0 (04/07/1977 e 14/07/1978)	31,5	35,7 (19/07/2007)
PRECIPITAZIONI (mm, gg)	totale mensile	51,4	20,7 (1935)	105,7	342,5 (1924)
	massimo giornaliero	14,6 (18/07)	8,0 (1935)	31,6	120,5 (17/07/1924)
	n. giorni pioggia > 1 mm	9	3 (1983 e 1984)	10	18 (1972)

Tabella 5: Confronto tra i dati termici e pluviometrici di luglio 2015 con i valori storici medi ed estremi

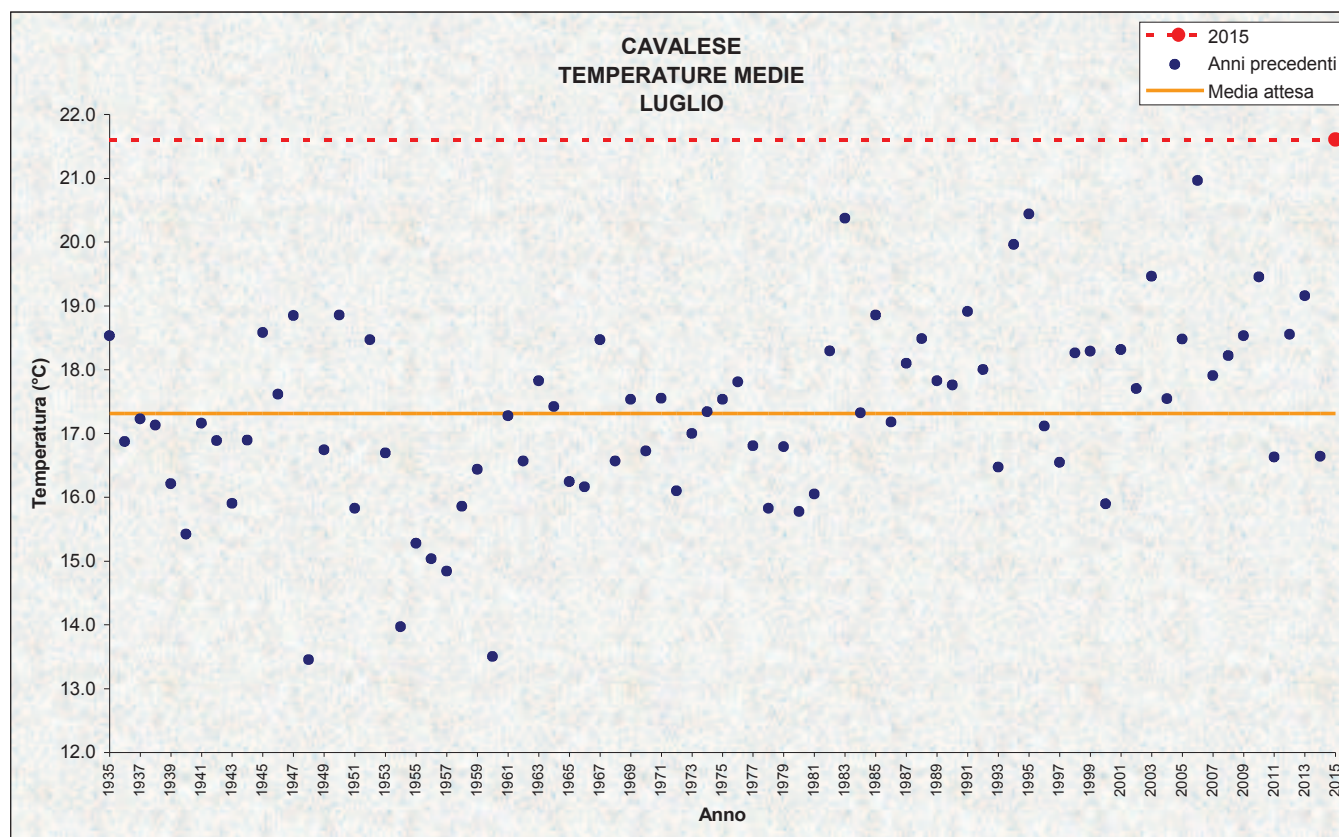


Figura 13: Temperature medie di luglio

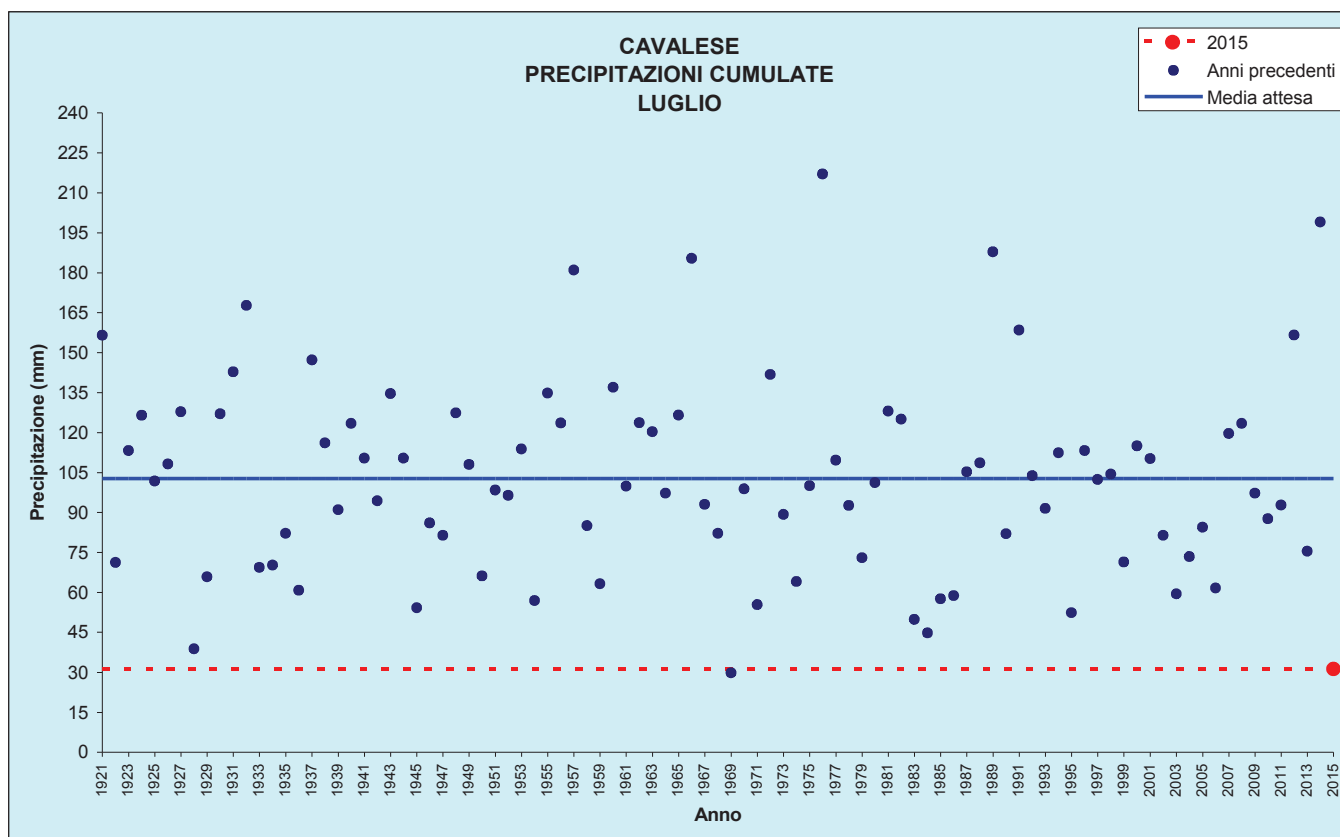


Figura 14: Precipitazioni di luglio

<b>CAVALESE</b>					
Stazione meteorologica a quota 958 m					
Dati di precipitazione disponibili a partire dal 1921, temperature dal 1935					
<b>LUGLIO</b>		<b>2015</b>	<b>DATI STORICI CARATTERISTICI</b>		
			<i>min</i>	<i>med</i>	<i>max</i>
<b>TEMPERATURE (°C)</b>	<i>media mensile</i>	<b>21,6</b>	<b>13,5</b> (1948 e 1960)	<b>17,3</b>	<b>21,0</b> (2006)
	<i>minima assoluta</i>	<b>8,2</b> (10/07)	<b>1,0</b> (01/07/1948, 24/07/1960 e 10/07/1969)	<b>4,8</b>	<b>10,2</b> (08/07/2006)
	<i>massima assoluta</i>	<b>32,9</b> (18/07)	<b>24,0</b> (20/07/1948 e 26/07/1960)	<b>29,3</b>	<b>33,7</b> (21/07/2006)
<b>PRECIPITAZIONI (mm, gg)</b>	<i>Totale mensile</i>	<b>31,2</b>	<b>29,8</b> (1969)	<b>102,8</b>	<b>217,0</b> (1976)
	<i>massimo giornaliero</i>	<b>17,4</b> (25/07)	<b>7,2</b> (1969)	<b>28,6</b>	<b>62,3</b> (16/07/1921)
	<i>n. giorni pioggia &gt; 1 mm</i>	<b>6</b>	<b>4</b> (1945)	<b>10</b>	<b>17</b> (2014)

Tabella 6: Confronto tra i dati termici e pluviometrici di luglio 2015 con i valori storici medi ed estremi

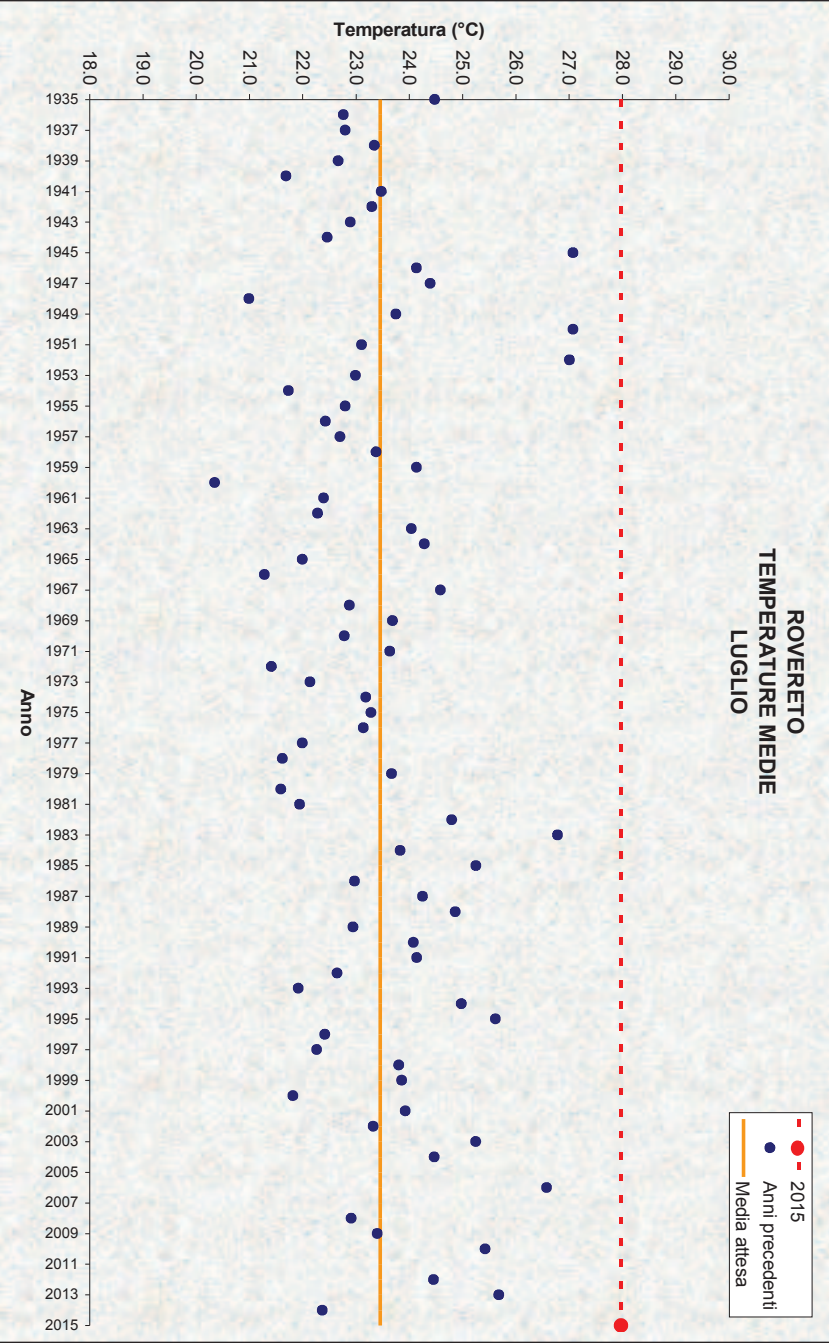


Figura 15: Temperature medie di luglio

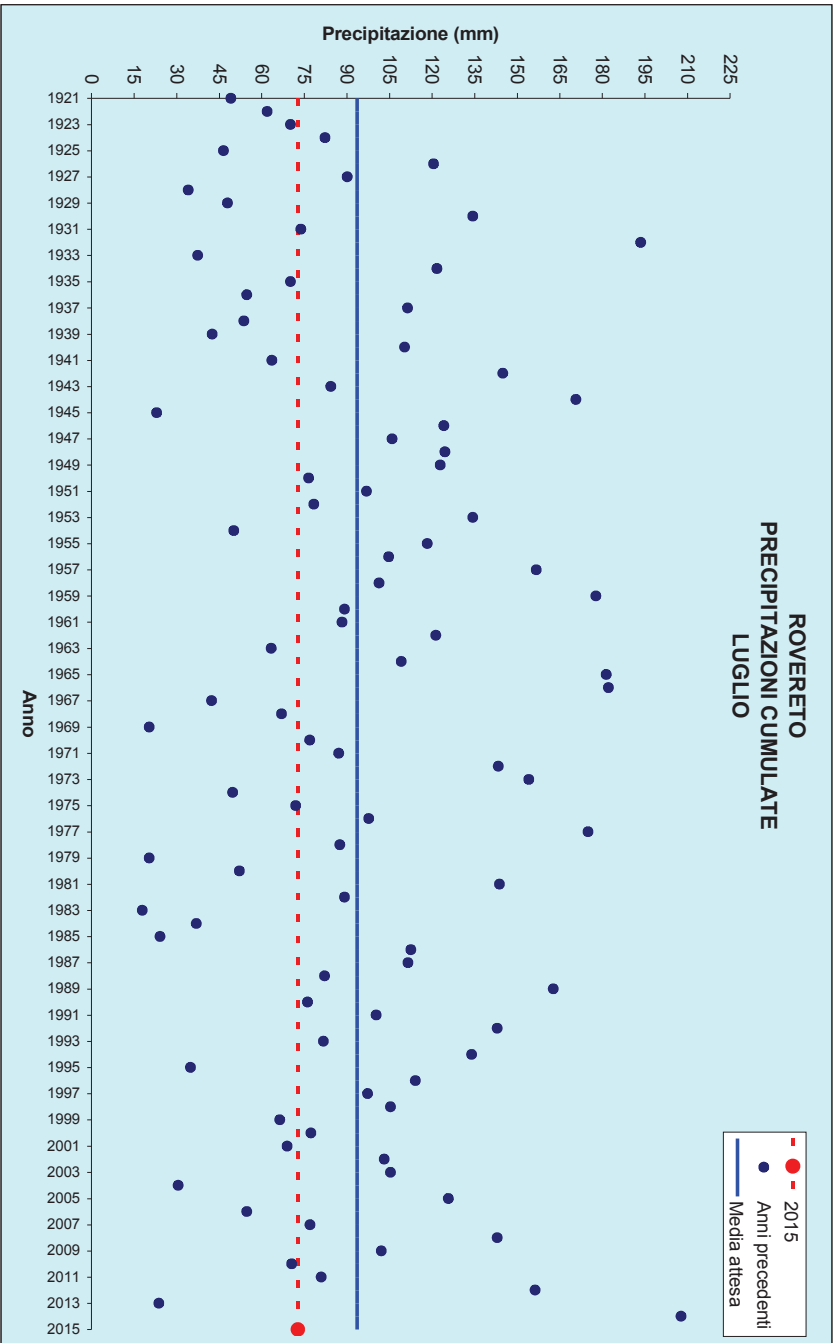


Figura 16: Precipitazioni di luglio



ROVERETO					
Stazione meteorologica a quota 203 m Dati di precipitazione disponibili a partire dal 1921, temperature dal 1935					
LUGLIO	DATI STORICI CARATTERISTICI				
		2015	<i>min</i>	<i>med</i>	<i>max</i>
TEMPERATURE (°C)	<i>media mensile</i>	28,0	20,3 (1960)	23,5	27,1 (1945 e 1950)
	<i>minima assoluta</i>	17,2 (11/07)	7,6 (12/07/1993)	11,8	17,0 (11/07/1952)
	<i>massima assoluta</i>	39,2 (22/07)	30,0 (21/07/1960)	34,6	40,0 (03/07/1952 e 07/07/1957)
PRECIPITAZIONI (mm, gg)	<i>totale mensile</i>	72,6	17,8 (1983)	93,6	207,6 (2014)
	<i>massimo giornaliero</i>	27,4 (25/07)	6,4 (1979 e 2013)	30,4	67,6 (05/07/1965)
	<i>n. giorni pioggia &gt; 1 mm</i>	6	2 (1983)	8	15 (1972 e 1989)

Tabella 7: Confronto tra i dati termici e pluviometrici di luglio 2015 con i valori storici medi ed estremi

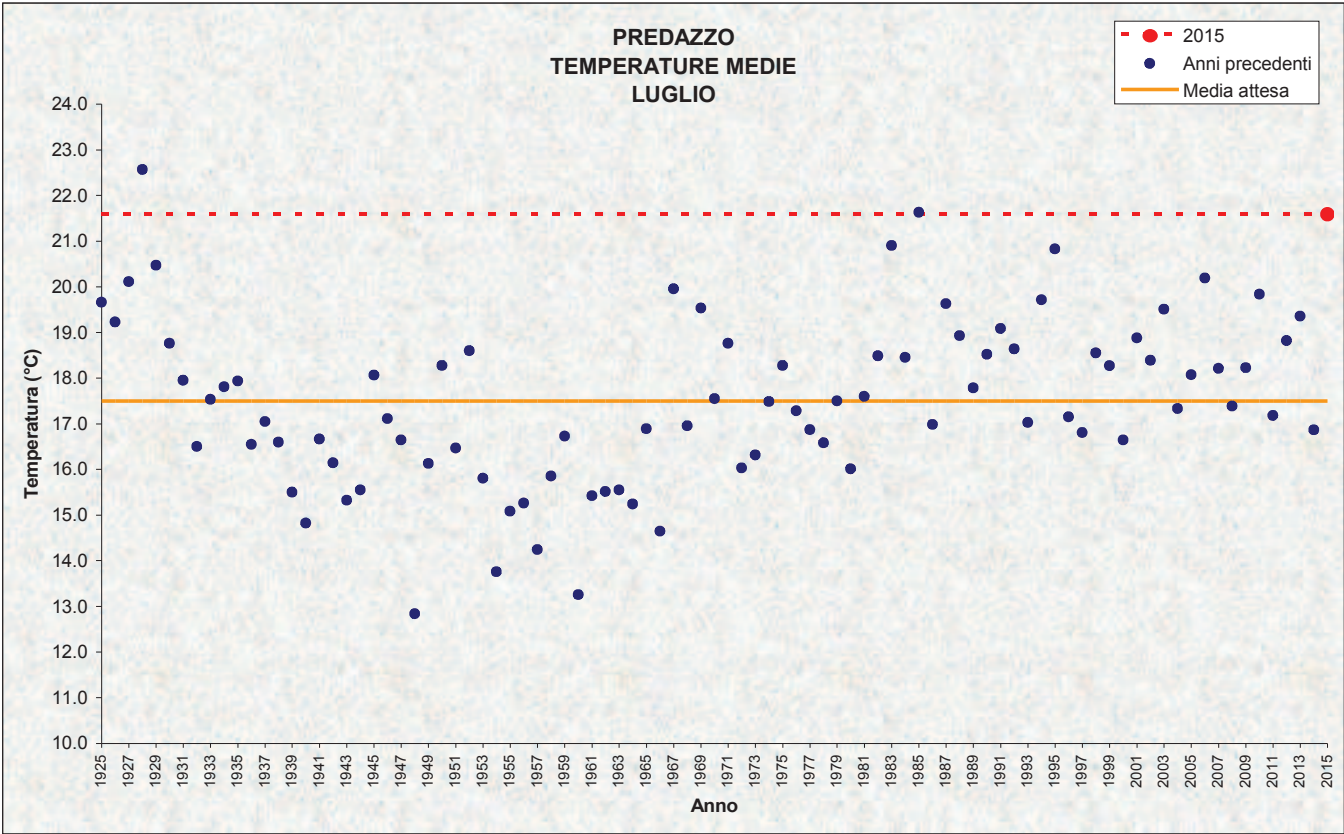


Figura 17: Temperature medie di luglio

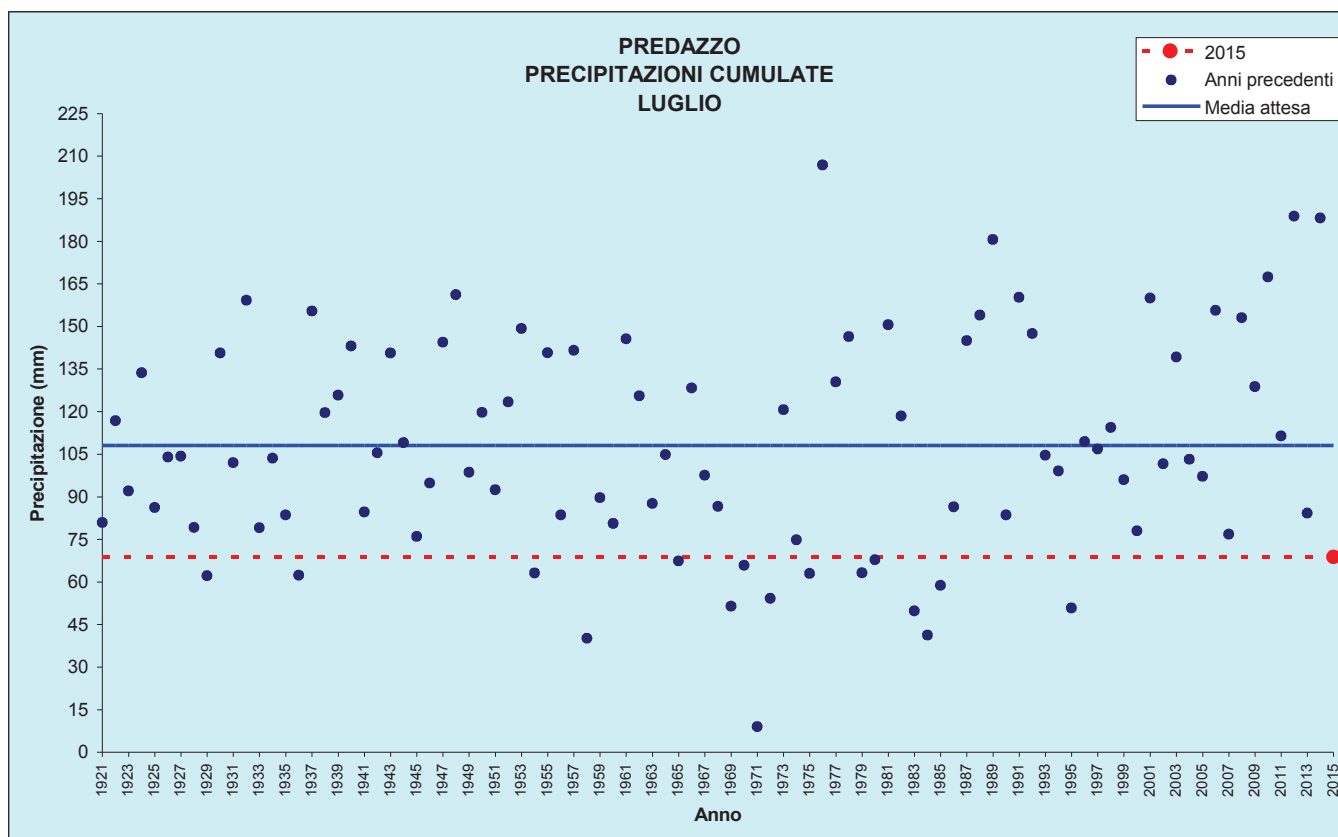


Figura 18: Precipitazioni di luglio

<b>PREDAZZO</b>					
Stazione meteorologica a quota 1000 m					
Dati di precipitazione disponibili a partire dal 1921, temperature dal 1935					
<b>LUGLIO</b>		<b>2015</b>	<b>DATI STORICI CARATTERISTICI</b>		
			<i>min</i>	<i>med</i>	<i>max</i>
<b>TEMPERATURE (°C)</b>	<i>media mensile</i>	<b>21,6</b>	<b>12,8</b> (1948)	<b>17,5</b>	<b>22,6</b> (1928)
	<i>minima assoluta</i>	<b>8,0</b> (10/07)	<b>1,0</b> (24/07/1960)	<b>5,7</b>	<b>12,0</b> (04/07/1927 e 30/07/1928)
	<i>massima assoluta</i>	<b>33,5</b> (06/07)	<b>24,0</b> (23/07/1948)	<b>29,8</b>	<b>38,0</b> (27/07/1985)
<b>PRECIPITAZIONI (mm, gg)</b>	<i>totale mensile</i>	<b>68,8</b>	<b>9,0</b> (1971)	<b>108,1</b>	<b>206,8</b> (1976)
	<i>massimo giornaliero</i>	<b>29,6</b> (03/07)	<b>2,6</b> (1971)	<b>28,1</b>	<b>71,4</b> (15/07/2012)
	<i>n. giorni pioggia &gt; 1 mm</i>	<b>11</b>	<b>3</b> (1971)	<b>11</b>	<b>18</b> (2014)

Tabella 8: Confronto tra i dati termici e pluviometrici di luglio 2015 con i valori storici medi ed estremi