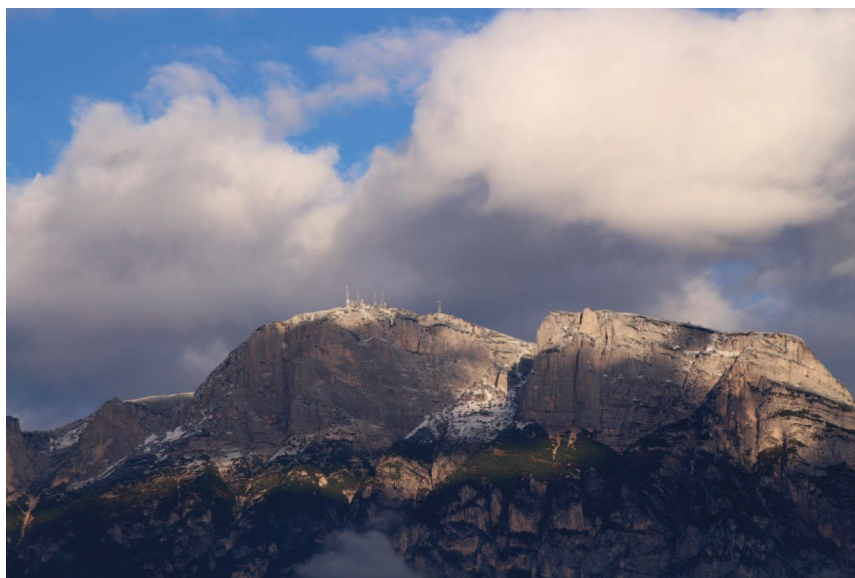




Analisi meteorologica mensile

settembre 2015



Paganella (Giacomo Poletti - 30 settembre 2015)

Settembre 2015 non ha mostrato alcuna anomalia termopluviometrica.

La temperatura media mensile è risultata ovunque leggermente inferiore alle medie storicamente misurate in Trentino.

Le precipitazioni hanno fatto registrare valori cumulati generalmente sopra la media in tutte le stazioni qui analizzate fatta eccezione per Rovereto e Lavarone.

Come spesso accade in settembre, la neve inizia rivedersi a quote inferiori a 2000 m; nel settembre 2015 si sono registrate nevicate fino a 1500 m nei giorni 23 e 30.

(1 ottobre 2015)

CARATTERIZZAZIONE DEL MESE DI SETTEMBRE 2015 (STAZIONE DI TRENTO LASTE)

Settembre 2015 è risultato leggermente più fresco e più piovoso della media. L'andamento delle temperature, sia massime che minime, non evidenzia particolari anomalie, così come quello delle precipitazioni.

TEMPERATURE

La temperatura massima di 31,3°C è stata toccata il primo giorno del mese e risulta decisamente inferiore al valore record di 35,0°C del 18 settembre del 1961. La minima del mese, pari a 9,0°C e toccata il 30 settembre, è superiore alla media (7,9 °C), ma inferiore al valore record di 13,8°C del lontano settembre 1932.

La temperatura media di settembre 2015 è stata di 18,1°C, ossia solo 0,3°C inferiore alla media (18,4°C) .

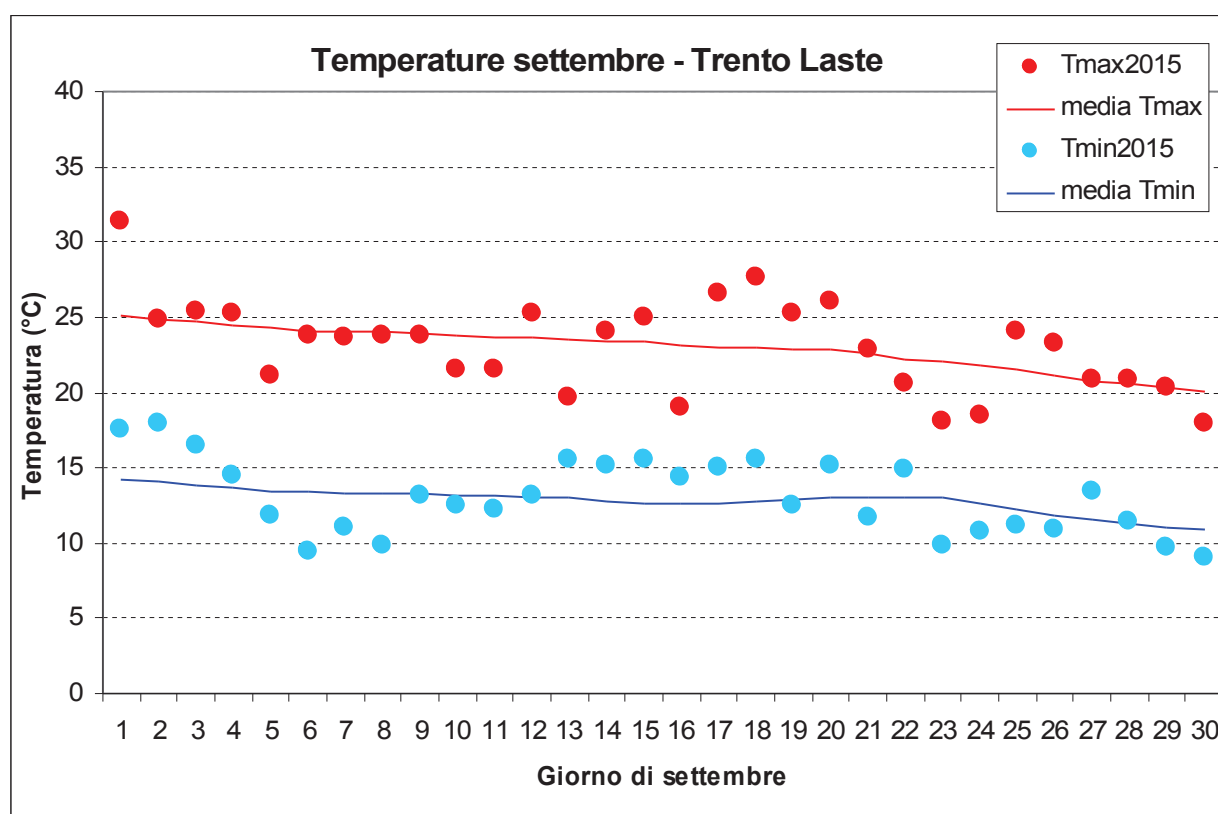


Figura 1: Temperature di settembre

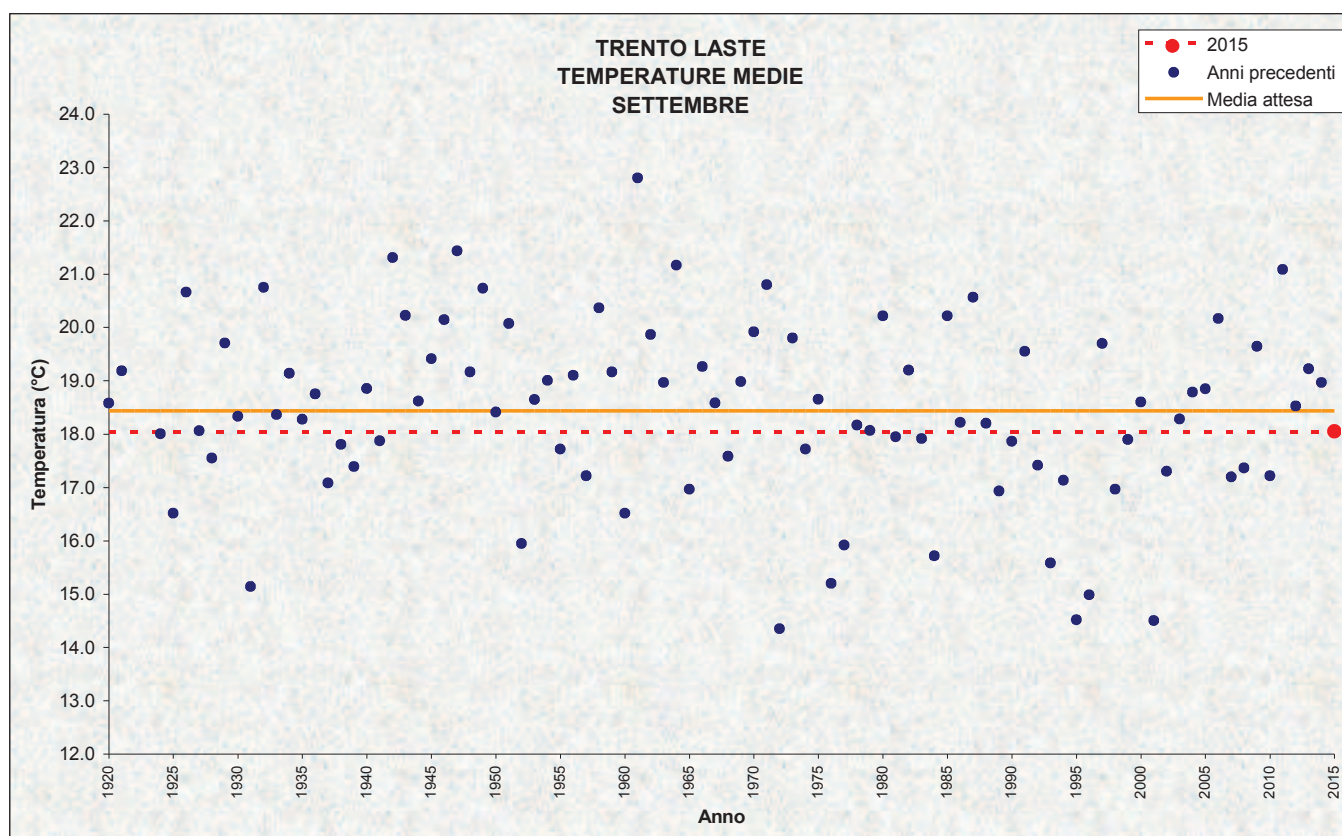


Figura 2: Temperature medie di settembre

PRECIPITAZIONI

Nel mese di settembre 2015 sono caduti 108,6 mm di precipitazione, valore superiore al valore medio di 87,4 mm. Il numero di giorni piovosi, ovvero con precipitazione maggiore di 1 mm, è stato pari a 9 ed è quindi risultato più elevato del valore medio che è di 7 giorni.

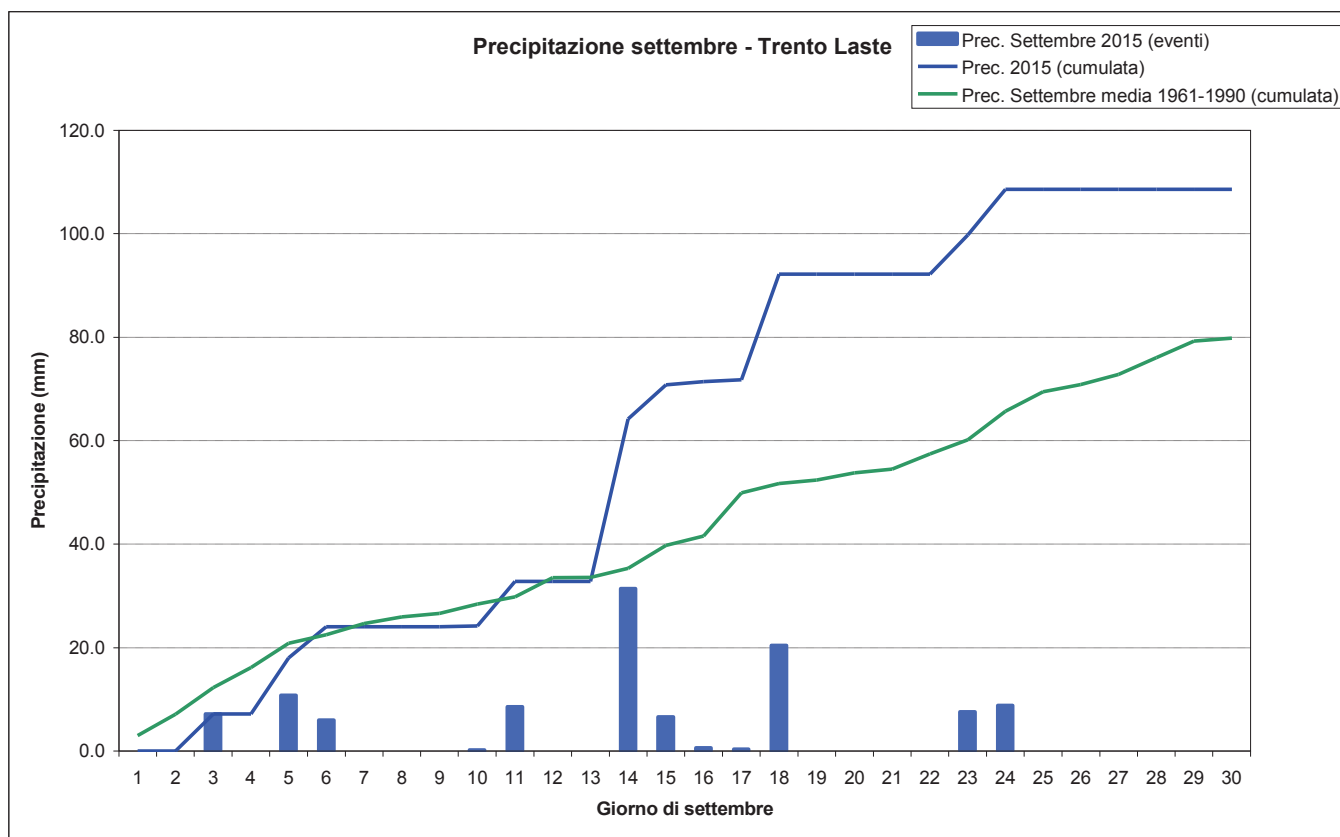


Figura 3: Precipitazioni giornaliera e cumulata di settembre

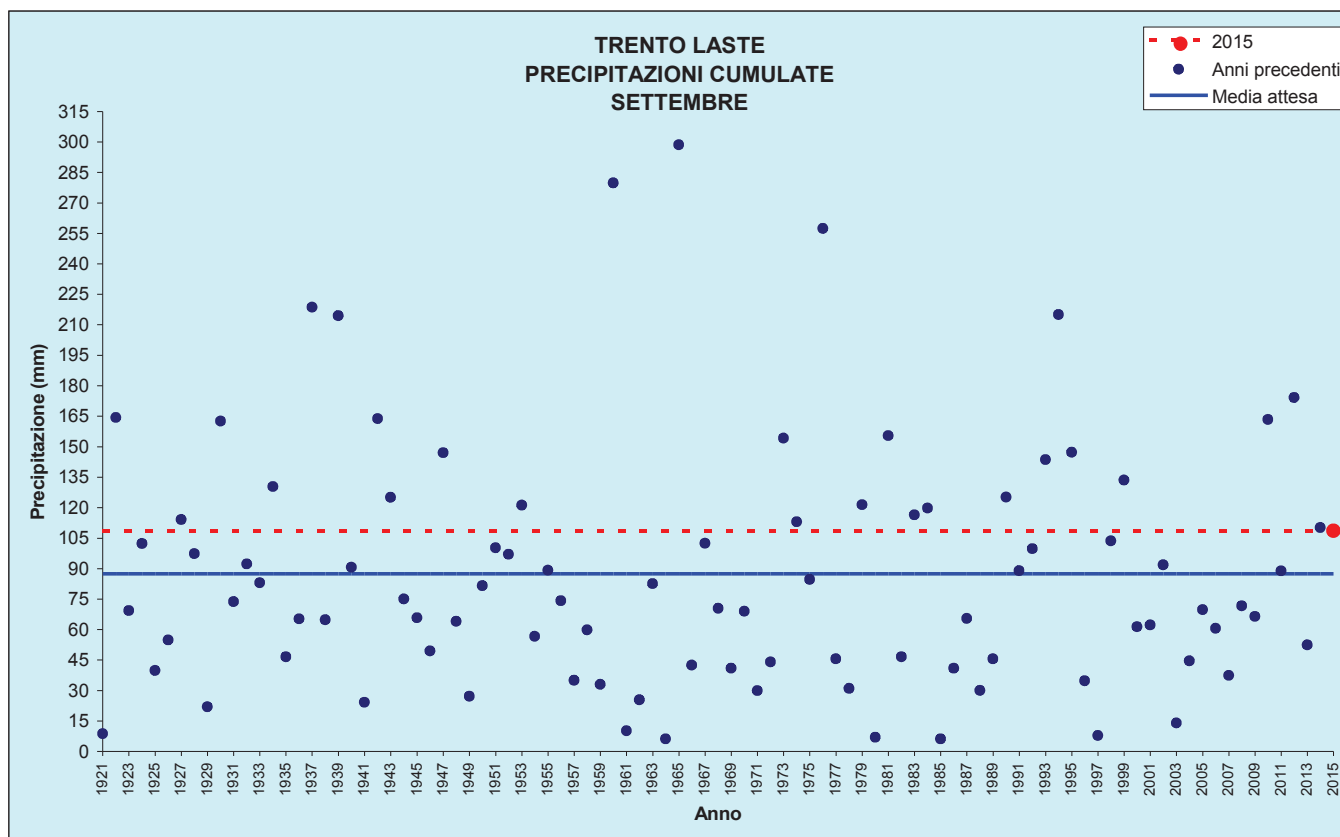


Figura 4: Precipitazioni di settembre

TRENTO LASTE					
Stazione meteorologica a quota 312 m Dati di precipitazione disponibili a partire dal 1921, temperature dal 1920					
SETTEMBRE		2015	DATI STORICI CARATTERISTICI		
			<i>min</i>	<i>med</i>	<i>max</i>
TEMPERATURE (°C)	<i>media mensile</i>	18,1	14,4 (1972)	18,4	22,8 (1961)
	<i>minima assoluta</i>	9,0 (30/09)	2,0 (30/09/1995)	7,9	13,8 (05/09/1932)
	<i>massima assoluta</i>	31,3 (01/09)	23,0 (02/09/1976 e 02/09/1995)	29,0	35,0 (18/09/1961)
PRECIPITAZIONI (mm, gg)	<i>totale mensile</i>	108,6	6,2 (1964 e 1985)	87,4	298,5 (1965)
	<i>massimo giornaliero</i>	31,4 (14/09)	3,5 (1921)	34,6	117,2 (25/09/1990)
	<i>n. giorni pioggia > 1 mm</i>	9	1 (1961, 1985 e 1997)	7	14 (1922 e 1993)

Tabella 1: Confronto tra i dati termici e pluviometrici di settembre 2015 con i valori storici medi ed estremi

ANALISI DELLE STAZIONI METEO DI CASTELLO TESINO, LAVARONE, MALÉ, TIONE, CAVALESE, ROVERETO E PREDAZZO

Anche nelle altre stazioni meteo qui analizzate, settembre 2015, relativamente alle temperature, è risultato leggermente più fresco della norma ma senza toccare valori record.

Relativamente alle precipitazioni, i valori misurati risultano quasi ovunque superiori ai valori medi, con l'eccezione delle stazioni di Lavarone e Rovereto, ove le cumulate sono risultate leggermente inferiori ai valori medi. Il numero di giorni piovosi è risultato pari al valore medio a Lavarone e Rovereto, superiore alla media in tutte le altre località prese in esame.

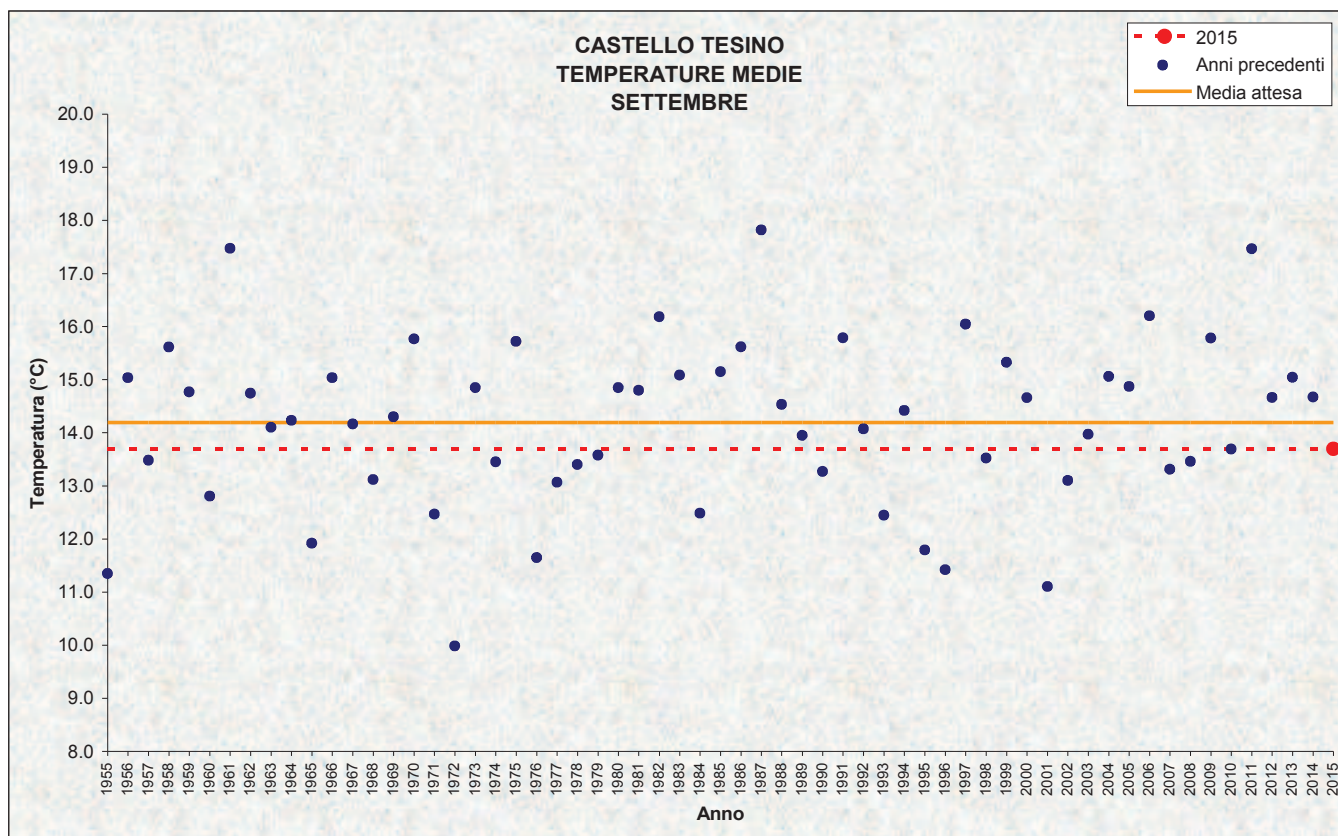


Figura 5: Temperature medie di settembre

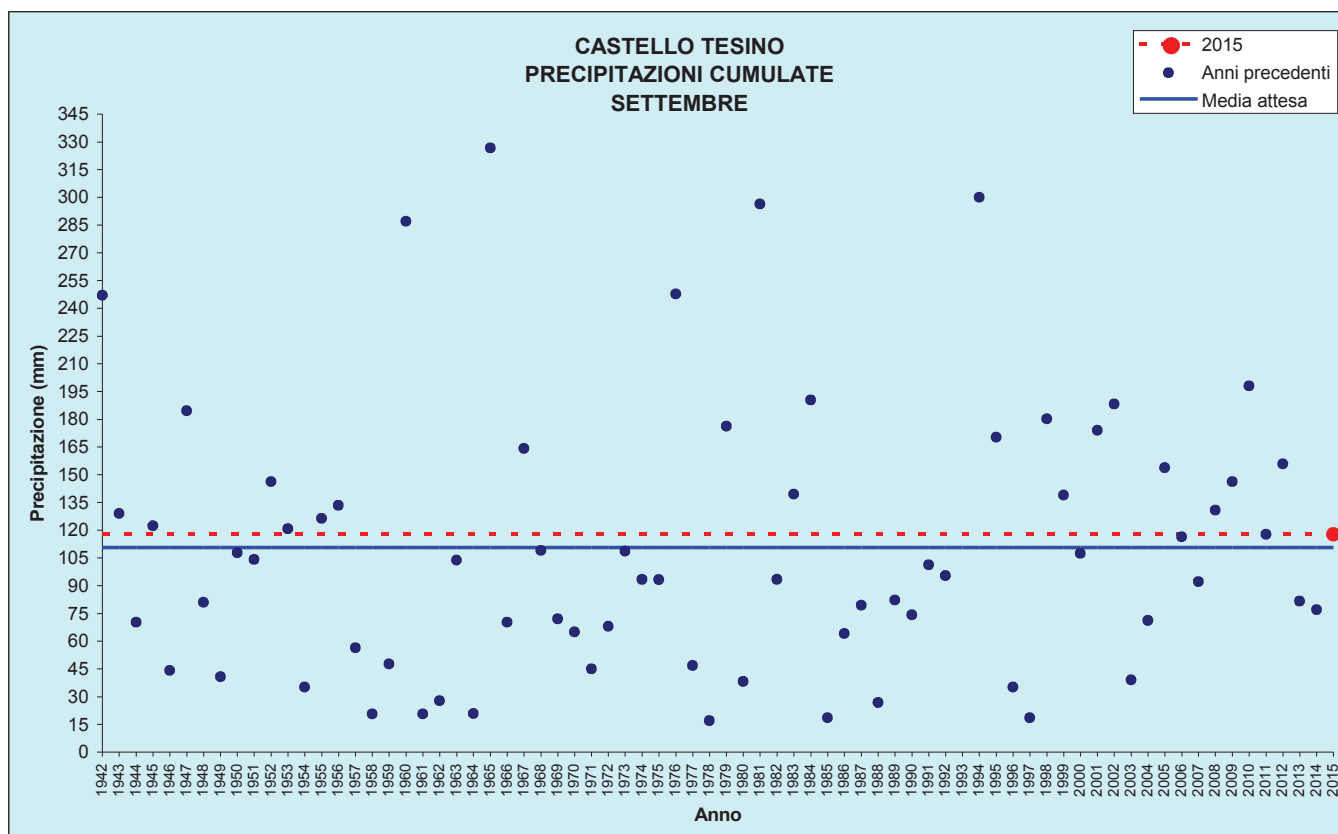


Figura 6: Precipitazioni di settembre

CASTELLO TESINO					
Stazione meteorologica a quota 801 m					
Dati di precipitazione disponibili a partire dal 1942, temperature dal 1955					
SETTEMBRE		2015	DATI STORICI CARATTERISTICI		
			<i>min</i>	<i>med</i>	<i>max</i>
TEMPERATURE (°C)	<i>media mensile</i>	13,7	10,0 (1972)	14,2	17,8 (1987)
	<i>minima assoluta</i>	2,8 (30/09)	-1,0 (27/09/1972)	3,7	8,0 (14/09/1975)
	<i>massima assoluta</i>	27,2 (01/09)	19,0 (08/09/1976)	24,5	29,0 (19/09/1987)
PRECIPITAZIONI (mm, gg)	<i>totale mensile</i>	117,8	17,0 (1978)	110,7	326,7 (1965)
	<i>massimo giornaliero</i>	52,8 (14/09)	6,8 (1996)	40,3	110,4 (26/09/1956)
	<i>n. giorni pioggia > 1 mm</i>	10	1 (1961)	8	15 (1952)

Tabella 2: Confronto tra i dati termici e pluviometrici di settembre 2015 con i valori storici medi ed estremi

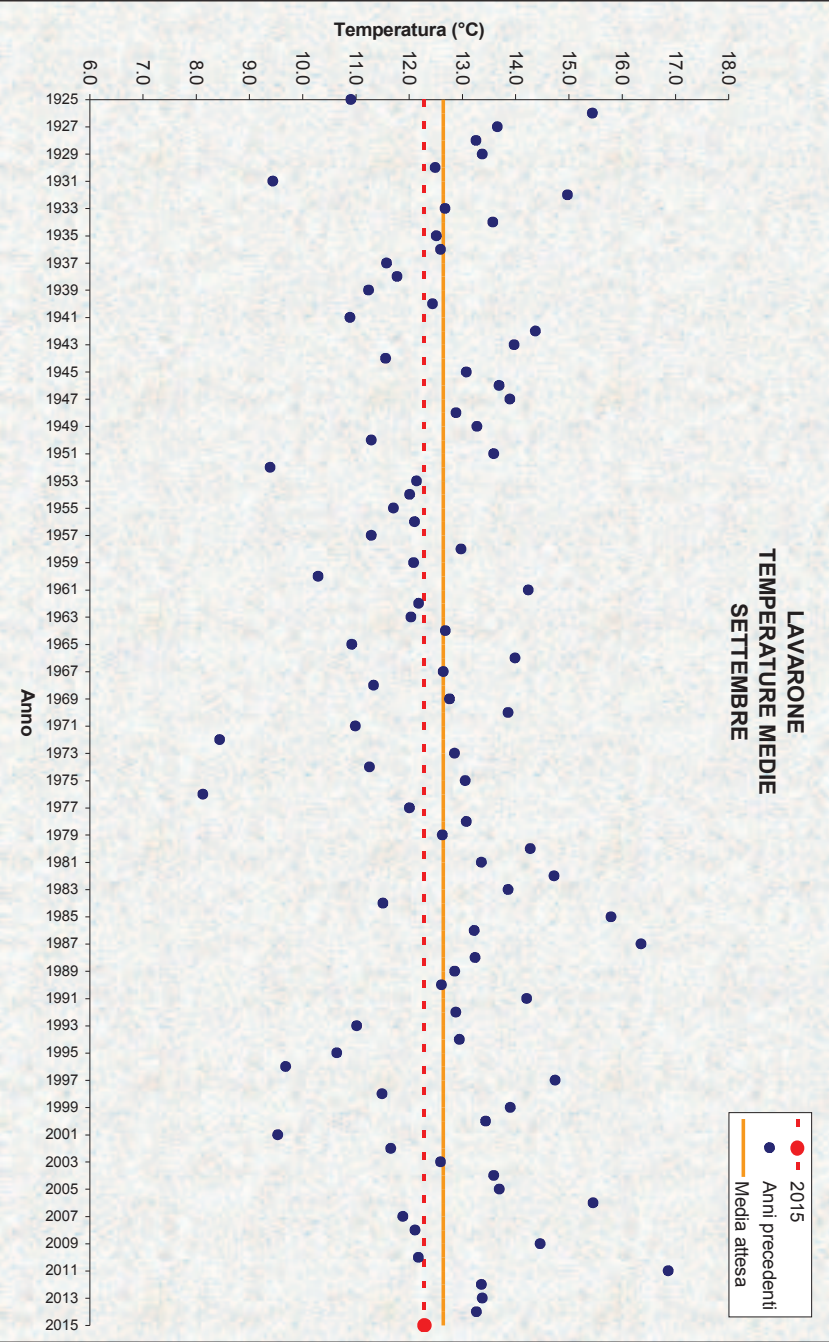


Figura 7: Temperature medie di settembre

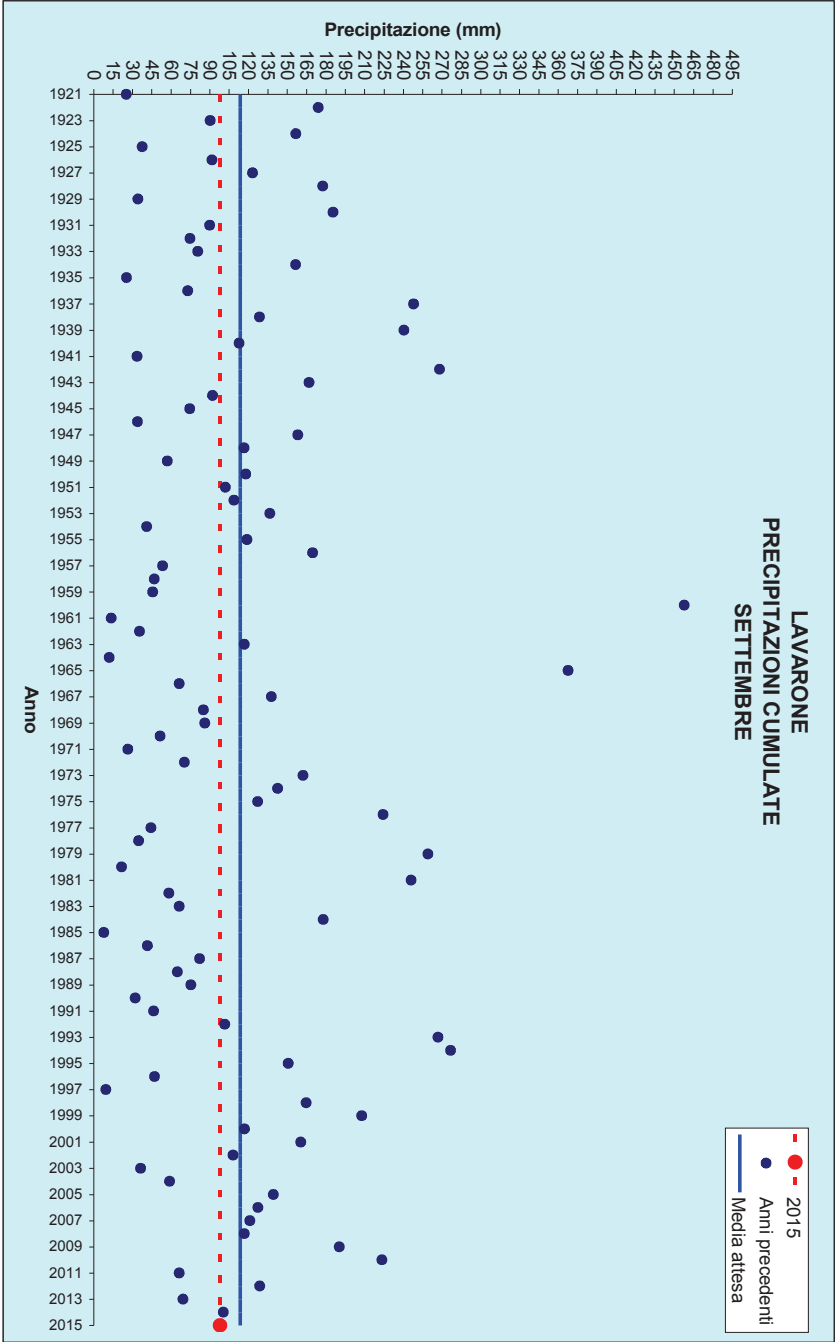


Figura 8: Precipitazioni di settembre

LAVARONE					
<i>Stazione meteorologica a quota 1155 m</i> <i>Dati di precipitazione disponibili a partire dal 1921, temperature dal 1925</i>					
SETTEMBRE		2015	DATI STORICI CARATTERISTICI		
			<i>Min</i>	<i>med</i>	<i>max</i>
TEMPERATURE (°C)	<i>media mensile</i>	12,3	8,1 (1976)	12,6	16,9 (2011)
	<i>minima assoluta</i>	1,4 (30/09)	-4,0 (30/09/1954)	2,5	7,0 (04/09/1980 e 28/09/1982)
	<i>massima assoluta</i>	24,9 (01/09)	16,0 (03/09/1976)	23,0	31,7 (01/09/2010)
PRECIPITAZIONI (mm, gg)	<i>totale mensile</i>	97,6	7,6 (1985)	113,5	457,5 (1960)
	<i>massimo giornaliero</i>	49,4 (14/09)	6,0 (1964)	42,4	187,5 (17/09/1960)
	<i>n. giorni pioggia > 1 mm</i>	8	1 (1985 e 1997)	8	14 (1928 e 1937)

Tabella 3: Confronto tra i dati termici e pluviometrici di settembre 2015 con i valori storici medi ed estremi

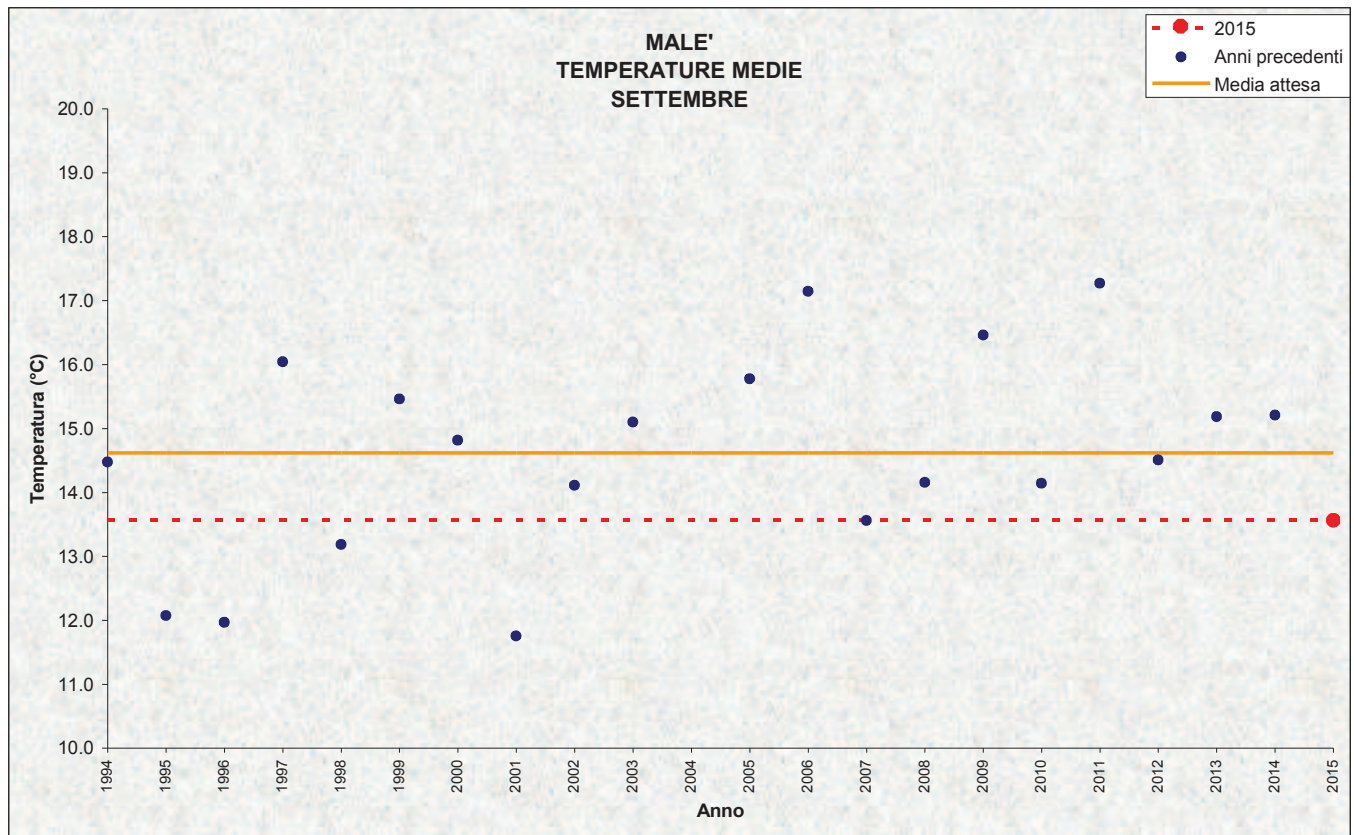


Figura 9: Temperature medie di settembre

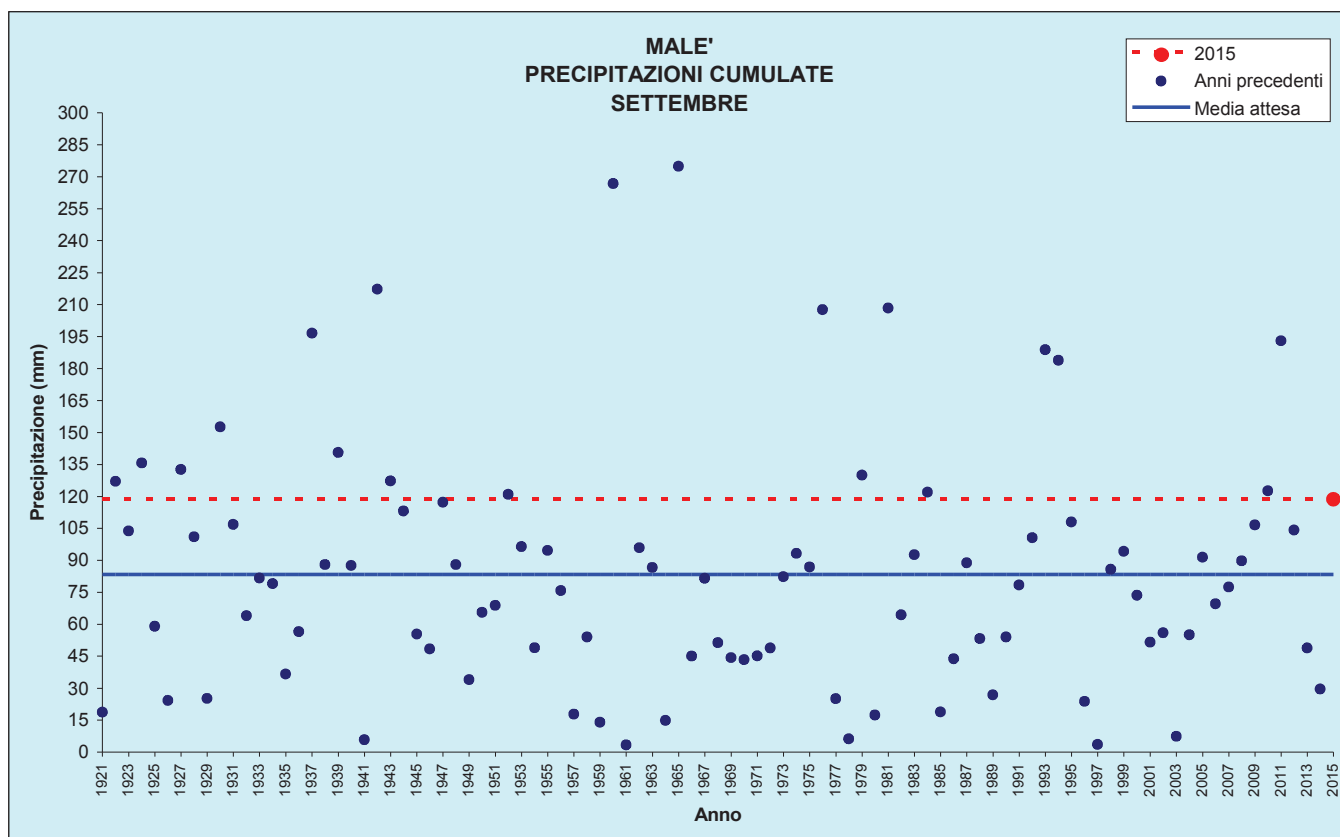


Figura 10: Precipitazioni di settembre

MALE'					
Stazione meteorologica a quota 720 m					
Dati di precipitazione disponibili a partire dal 1921, temperature dal 1993					
SETTEMBRE		2015	DATI STORICI CARATTERISTICI		
			<i>min</i>	<i>med</i>	<i>max</i>
TEMPERATURE (°C)	<i>media mensile</i>	13,6	11,8 (2001)	14,6	17,3 (2011)
	<i>minima assoluta</i>	4,2 (29/09)	-0,9 (30/09/1995)	3,3	7,3 (01/09/2006)
	<i>massima assoluta</i>	27,2 (01/09)	22,5 (02/09/1995)	26,4	30,9 (02/09/2005)
PRECIPITAZIONI (mm, gg)	<i>totale mensile</i>	118,6	3,4 (1961)	83,5	274,8 (1965)
	<i>massimo giornaliero</i>	25,6 (14/09)	1,2 (1997)	29,9	100,0 (17/09/1960 e 02/09/1965)
	<i>n. giorni pioggia > 1 mm</i>	10	1 (1941, 1961 e 1978)	7	13 (1922, 1928, 1937, 1952 e 1965)

Tabella 4: Confronto tra i dati termici e pluviometrici di settembre 2015 con i valori storici medi ed estremi

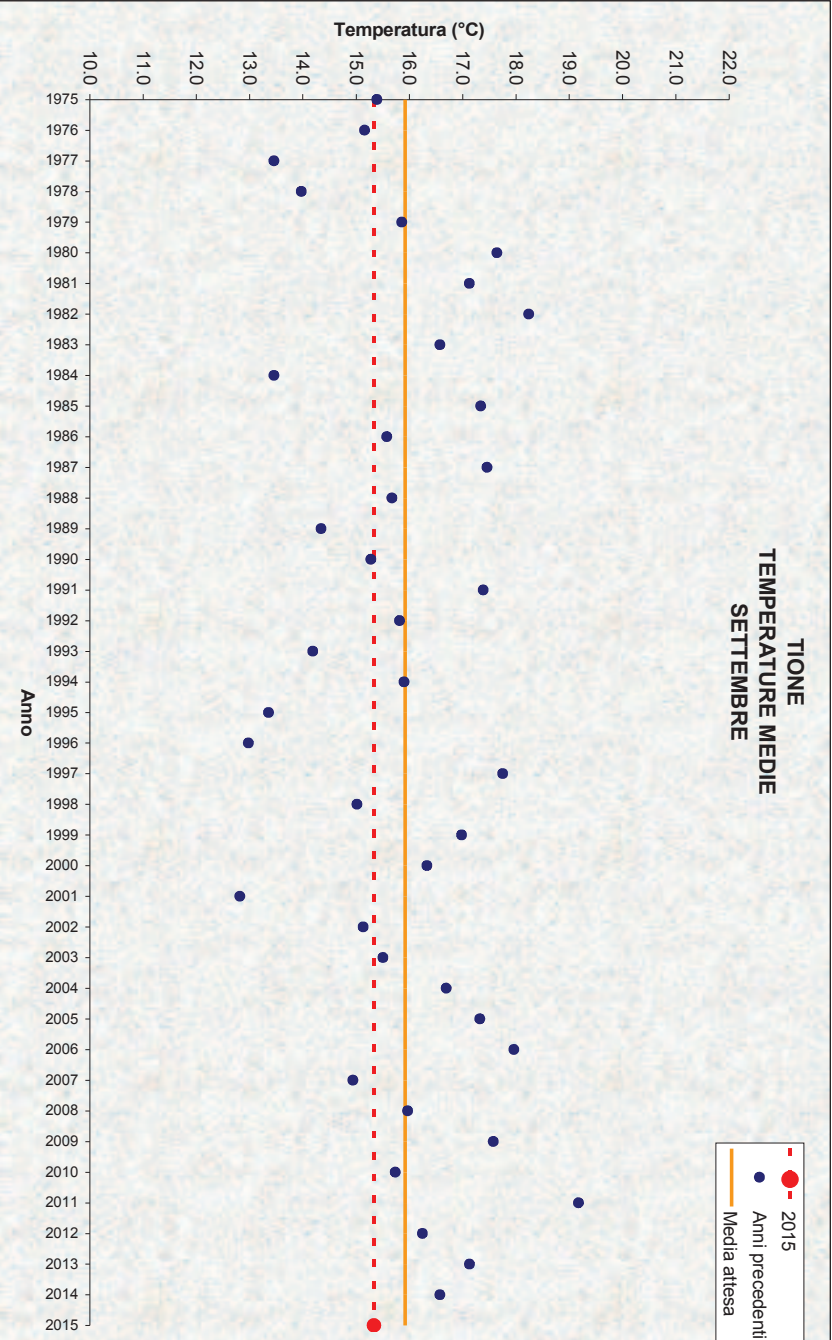


Figura 11: Temperature medie di settembre

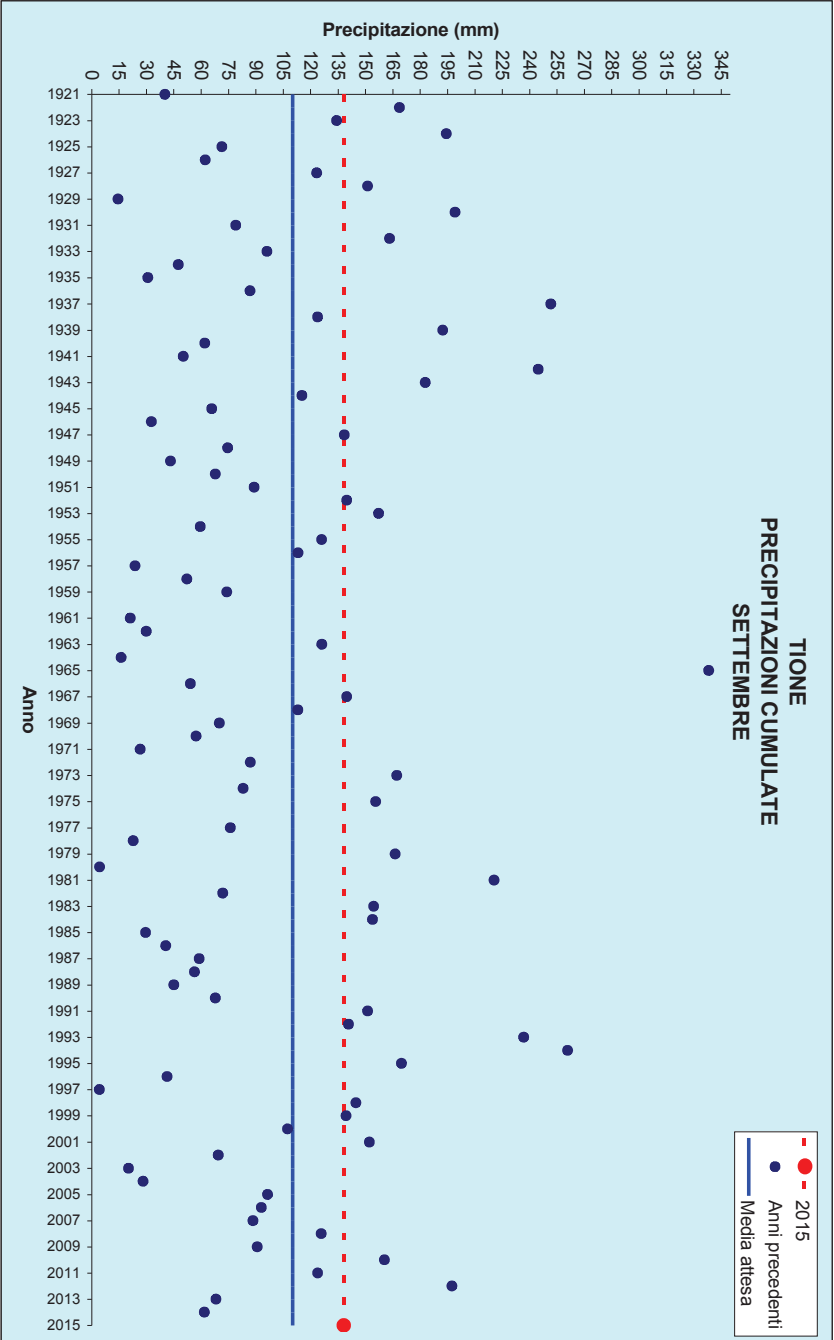


Figura 12: Precipitazioni di settembre

TIONE					
Stazione meteorologica a quota 575 m Dati di precipitazione disponibili a partire dal 1921, temperature dal 1975					
SETTEMBRE	2015		DATI STORICI CARATTERISTICI		
			<i>min</i>	<i>med</i>	<i>max</i>
TEMPERATURE (°C)	<i>media mensile</i>	15,3	12,8 (2001)	15,9	19,2 (2011)
	<i>minima assoluta</i>	5,6 (30/09)	-0,2 (30/09/1995)	5,1	12,0 (04/09/1982)
	<i>massima assoluta</i>	29,1 (01/09)	21,0 (05/09/1984)	26,6	31,4 (05/09/2006)
PRECIPITAZIONI (mm, gg)	<i>totale mensile</i>	138,0	4,0 (1997)	110,1	418,8 (1976)
	<i>massimo giornaliero</i>	44,0 (14/09)	1,8 (1980)	38,3	126,4 (14/09/1976)
	<i>n. giorni pioggia > 1 mm</i>	14	1 (1990)	8	15 (1981 e 1993)

Tabella 5: Confronto tra i dati termici e pluviometrici di settembre 2015 con i valori storici medi ed estremi

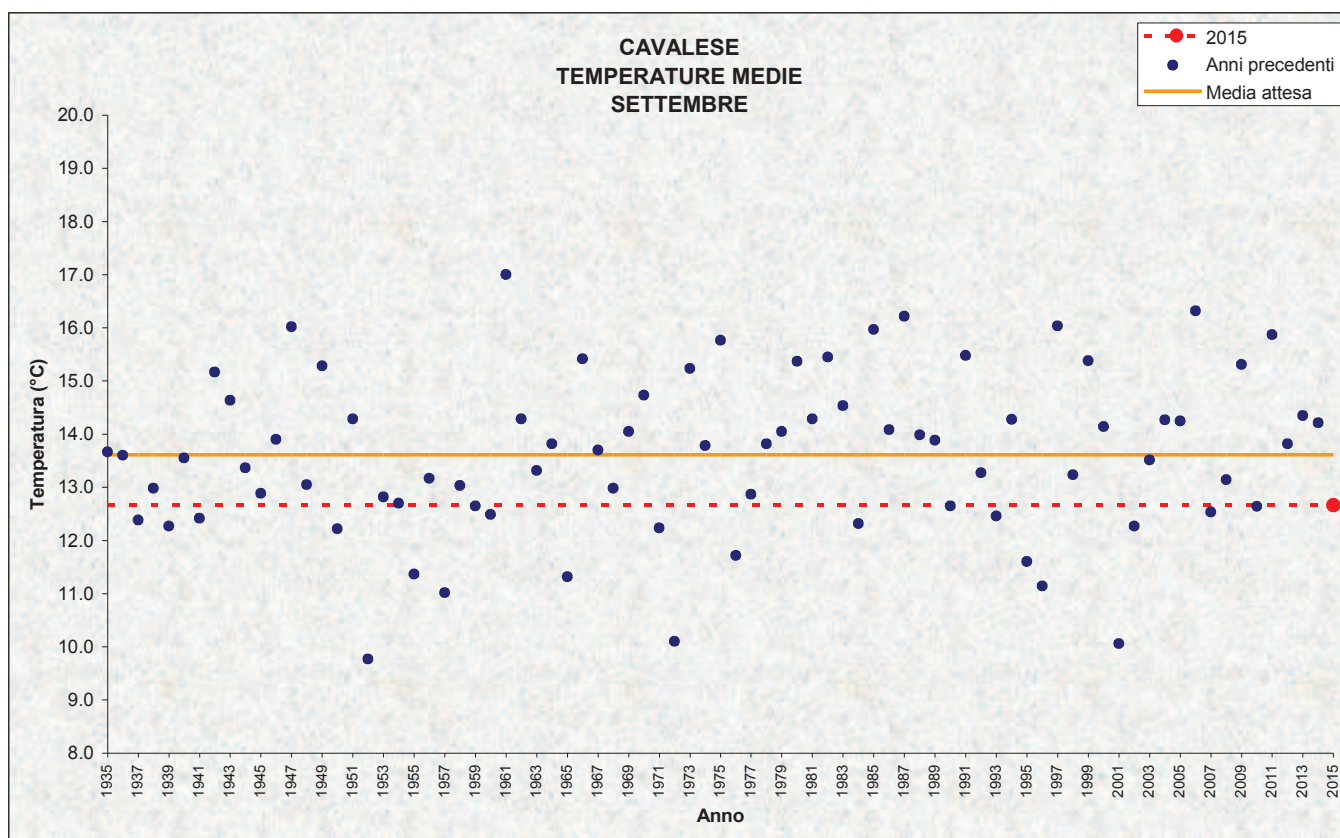


Figura 13: Temperature medie di settembre

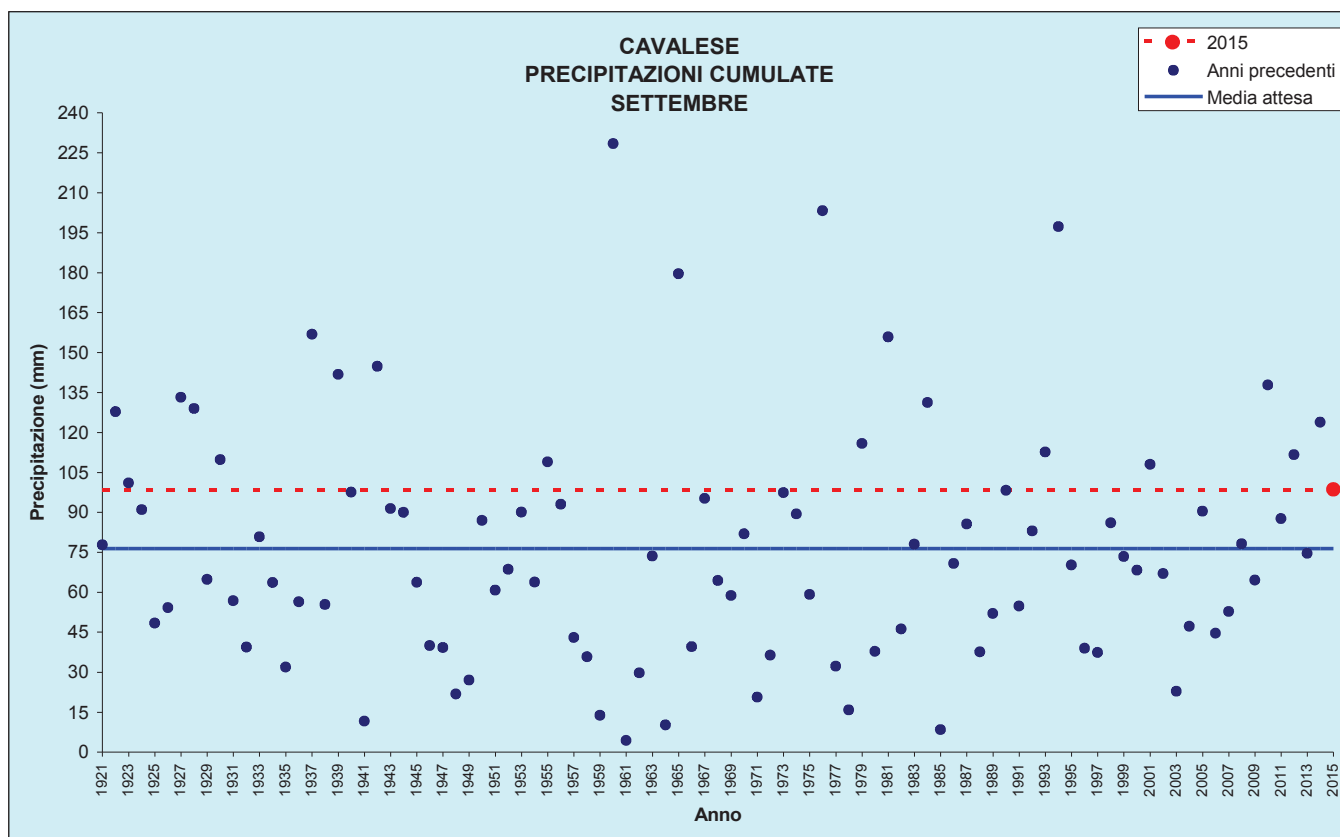


Figura 14: Precipitazioni di settembre

CAVALESE					
Stazione meteorologica a quota 958 m					
Dati di precipitazione disponibili a partire dal 1921, temperature dal 1935					
SETTEMBRE		2015	DATI STORICI CARATTERISTICI		
			<i>min</i>	<i>med</i>	<i>max</i>
TEMPERATURE (°C)	<i>media mensile</i>	12,7	9,8 (1952)	13,6	17,0 (1961)
	<i>minima assoluta</i>	1,1 (30/09)	-3,4 (30/09/1995)	1,2	7,4 (05/09/1947)
	<i>massima assoluta</i>	27,5 (01/09)	21,0 (15/09/1965 e 03/09/1976)	25,7	31,5 (05/09/2006)
PRECIPITAZIONI (mm, gg)	<i>Totale mensile</i>	98,6	4,4 (1961)	76,4	228,4 (1960)
	<i>massimo giornaliero</i>	26,0 (14/09)	3,2 (1961)	27,2	73,0 (24/09/1990)
	<i>n. giorni pioggia > 1 mm</i>	11	1 (1964)	7	14 (1937)

Tabella 6: Confronto tra i dati termici e pluviometrici di settembre 2015 con i valori storici medi ed estremi

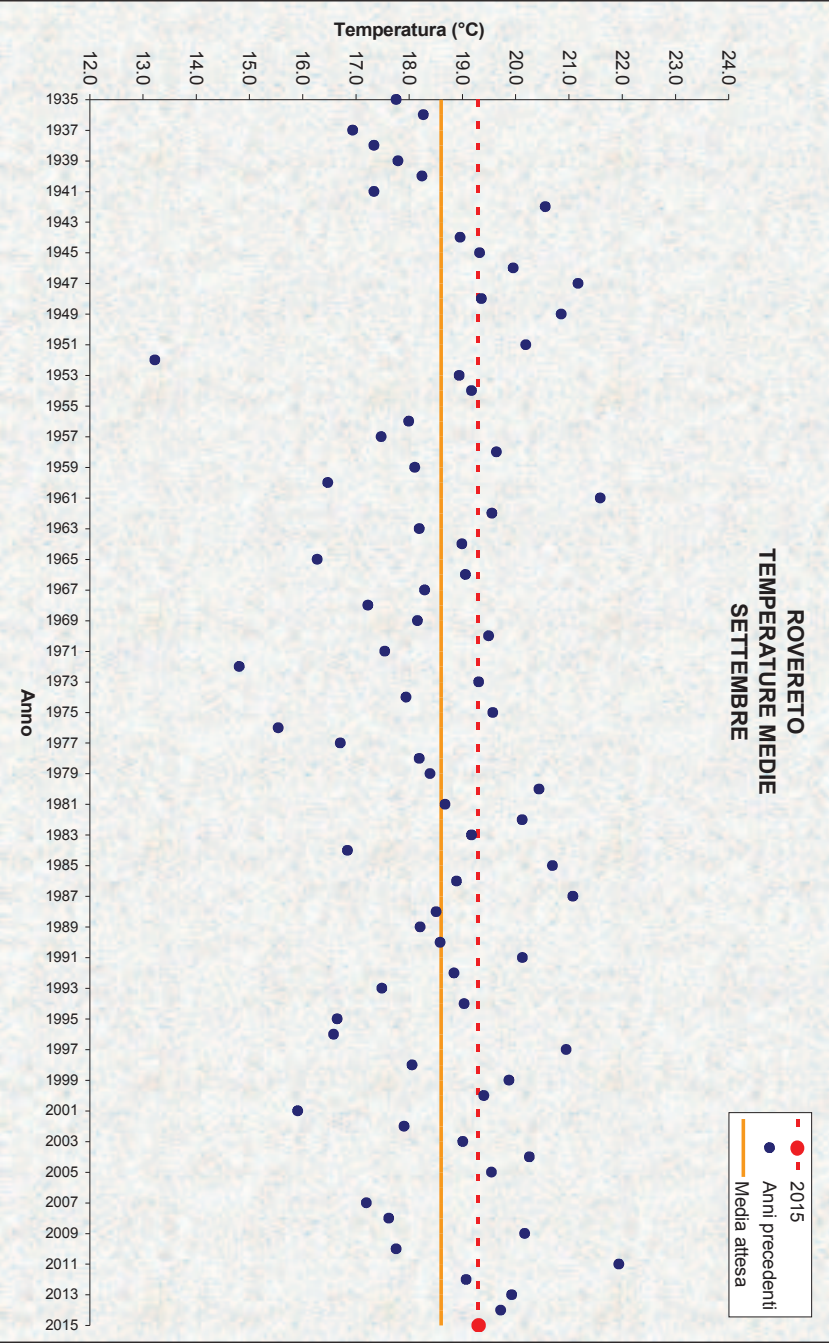


Figura 15: Temperature medie di settembre

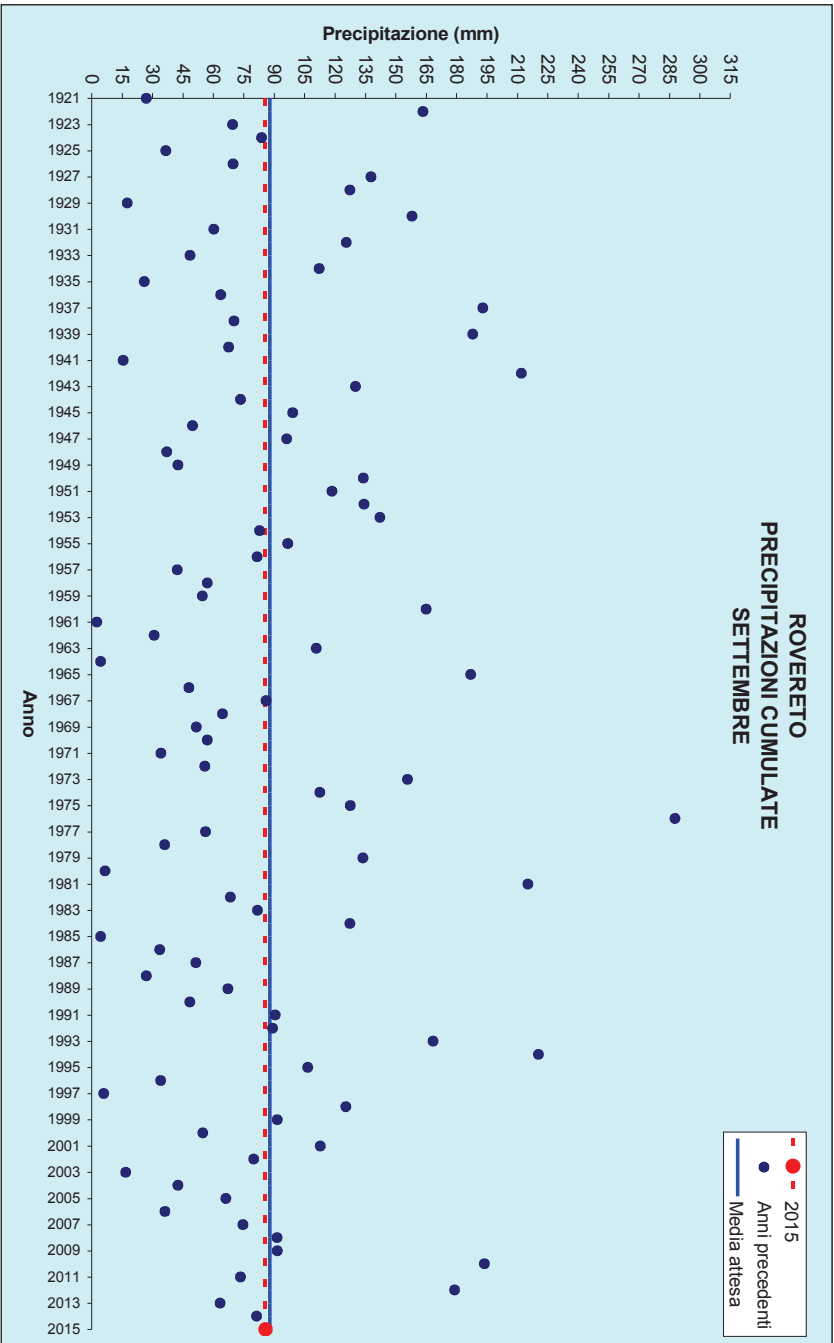


Figura 16: Precipitazioni di settembre

ROVERETO					
Stazione meteorologica a quota 203 m Dati di precipitazione disponibili a partire dal 1921, temperature dal 1935					
SETTEMBRE	2015		DATI STORICI CARATTERISTICI		
			<i>min</i>	<i>med</i>	<i>max</i>
TEMPERATURE (°C)	<i>media mensile</i>	19,3	13,2 (1952)	18,6	21,9 (2011)
	<i>minima assoluta</i>	9,3 (30/09)	0,0 (20/09/1952)	7,7	12,0 (14/09/1975, 02/09/1980 e 28/09/1982)
	<i>massima assoluta</i>	33,7 (01/09)	23,0 (16/09/1965)	29,0	34,7 (04/09/2004)
PRECIPITAZIONI (mm, gg)	<i>totale mensile</i>	85,6	2,3 (1961)	87,8	287,6 (1976)
	<i>massimo giornaliero</i>	44,4 (14/09)	1,8 (1961)	31,2	104,0 (14/09/1976)
	<i>n. giorni pioggia > 1 mm</i>	7	1 (1961, 1985 e 1997)	7	14 (1922 e 1965)

Tabella 7: Confronto tra i dati termici e pluviometrici di settembre 2015 con i valori storici medi ed estremi

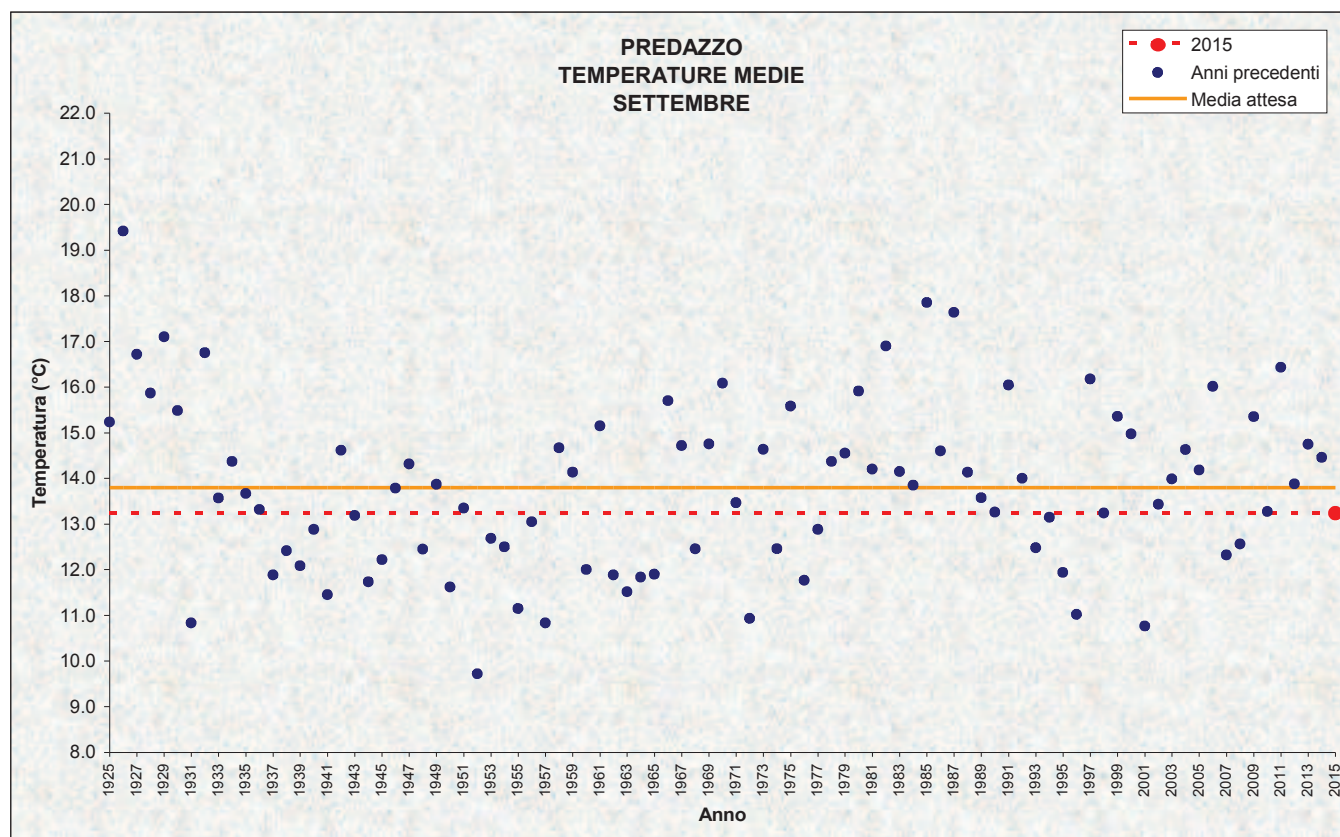


Figura 17: Temperature medie di settembre

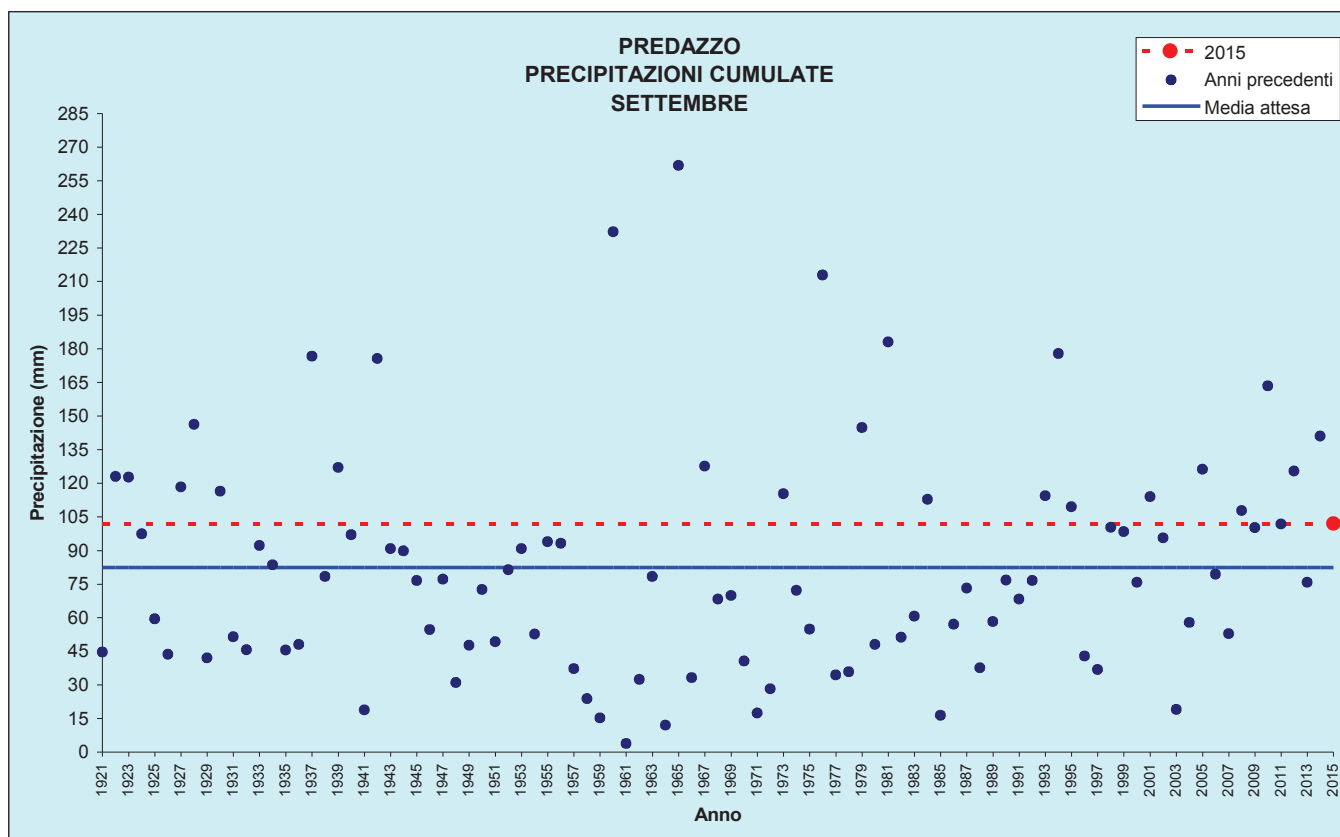


Figura 18: Precipitazioni di settembre

PREDAZZO					
Stazione meteorologica a quota 1000 m					
Dati di precipitazione disponibili a partire dal 1921, temperature dal 1935					
SETTEMBRE		2015	DATI STORICI CARATTERISTICI		
			<i>min</i>	<i>med</i>	<i>max</i>
TEMPERATURE (°C)	<i>media mensile</i>	13,2	9,7 (1952)	13,8	19,4 (1926)
	<i>minima assoluta</i>	1,7 (29/09 e 30/09)	-4,0 (04/09/1957)	2,0	9,0 (24/09/1926)
	<i>massima assoluta</i>	28,1 (01/09)	21,0 (03/09/1938 e 28/09/1976)	25,8	31,0 (24/09/1985 e 18/09/1987)
PRECIPITAZIONI (mm, gg)	<i>totale mensile</i>	102,0	3,8 (1961)	82,4	261,8 (1965)
	<i>massimo giornaliero</i>	28,4 (24/09)	1,8 (1961)	28,9	104,4 (02/09/1965)
	<i>n. giorni pioggia > 1 mm</i>	10	1 (1964)	8	16 (1928)

Tabella 8: Confronto tra i dati termici e pluviometrici di settembre 2015 con i valori storici medi ed estremi

NOTE AI GRAFICI E TABELLE

TEMPERATURA

- **Media:** tutte le medie sono calcolate in modo aritmetico (somma dei valori / quantità di valori)
- **Media mobile a 7 gg:** media di 7 giorni centrati su quello in esame (es. la media mobile a 7 gg di un giorno X è la media tra i valori compresi tra 3 giorni prima e 3 giorni dopo il giorno X)
- **Media Tmin (o Tmax):** media mobile a 7 gg delle temperature minime (o massime) relativa al periodo di riferimento per la climatologia (1961-1990)
- **Media attesa:** media di tutte le medie mensili storicamente misurate (per lo stesso mese)
- **Temperatura media mensile:** media delle temperature medie giornaliere
- **Temperatura minima assoluta:** valore più basso delle minime giornaliere
- **Temperatura massima assoluta:** valore più elevato delle massime giornaliere

PRECIPITAZIONE

- **Precipitazione da Annale Idrologico:** pioggia caduta nelle 24 ore precedenti alle 9.00 solari (es. la precipitazione riportata per un giorno X rappresenta la pioggia caduta tra le 9.00 del giorno precedente e le 9.00 del giorno X)
- **Precipitazione totale mensile:** somma delle precipitazioni di ciascun giorno del mese in esame
- **Massimo giornaliero:** precipitazione totale giornaliera più elevata tra tutte quelle misurate nel mese in esame, calcolata come da Annale Idrologico
- **Media attesa:** media tra le precipitazioni totali mensili storicamente misurate (per lo stesso mese)
- **Prec. media 1961-1990 (cumulata):** somma della precipitazione media giornaliera calcolata nel periodo di riferimento per la climatologia (1961-1990). (es. la prec. media 1961-1990 del 1° gennaio è ottenuta calcolando la media di tutte le precipitazioni giornaliere del 1° gennaio nel periodo 1961-1990)