



Analisi meteorologica mensile

aprile 2016



Passo Manghen – (27 aprile 2016)

Aprile 2016 è risultato più caldo della media. Va tuttavia segnalato che negli ultimi giorni le temperature si sono sensibilmente abbassate e deboli nevicate hanno interessato il territorio anche a quote medie. Relativamente alle precipitazioni si nota un deficit pluviometrico sui settori centro occidentali mentre su quelli orientali le precipitazioni sono risultate superiori ai valori medi.

(3 maggio 2016)

CARATTERIZZAZIONE METEOROLOGICA DEL MESE DI APRILE 2016

Nella prime due decadi sono prevalse condizioni di stabilità, fatta eccezione per il transito di una perturbazione tra il giorno 6 ed il giorno 9. In particolare il giorno 9 si sono registrate nevicate sparse perlopiù deboli mediamente oltre i 2000-2300 m di quota; sui settori orientali valori maggiori, mediamente fra 15 e 25 cm. Nella terza decade invece aria fredda è affluita sulle Alpi determinando un sensibile calo delle temperature che sono risultate ovunque sotto la media del periodo e gli ultimi giorni del mese si sono verificate nevicate a quote insolitamente basse e locali gelate tardive anche nel fondovalle atesino. In particolare tra il 26 ed il 27 si sono verificate nevicate diffuse anche a carattere di rovescio con valori significativi mediamente oltre i 1200-1400 m, ma localmente con nevischio anche più in basso, fino a 800 m circa con valori totali cumulati di 5-15 cm e con punte di 20 cm in quota. Nella figura 1, relativa alle ore 14.00 locali del 27, è mostrata l'ampia depressione fredda che ha interessato l'Europa centro settentrionale ed il fronte freddo che ha interessato le Alpi.

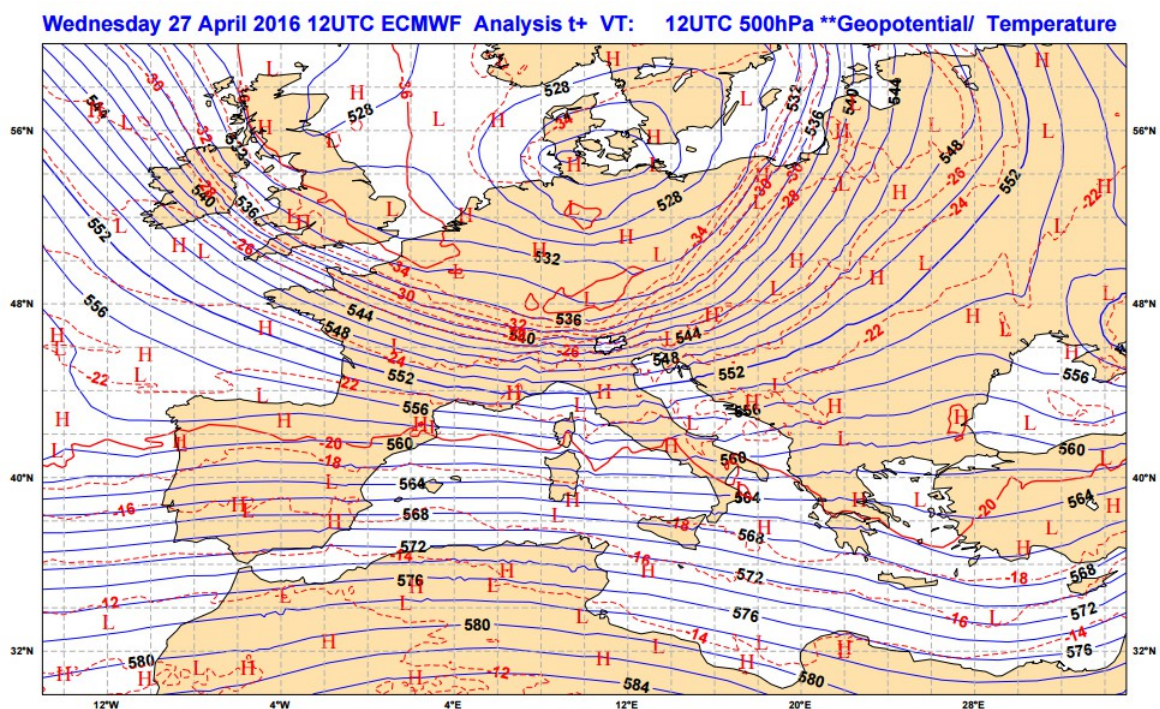


Figura 1: Analisi delle ore 12 UTC del 27 aprile 2016 dei campi di geopotenziale e temperature della superficie 500 hPa

STAZIONE DI TRENTO LASTE

Temperature

Presso la stazione di Trento Laste la temperatura massima assoluta del mese ha toccato i 23,6°C il giorno 3, essa è significativamente inferiore al valore record di 30,2°C verificatosi il 15 aprile 1949. La minima assoluta del mese, pari a 3,1°C e toccata il 28 aprile, è superiore alla media (2,1 °C).

La temperatura media di aprile 2016 è stata di 14,2°C risulta 1,3°C superiore alla media (12,9°C).

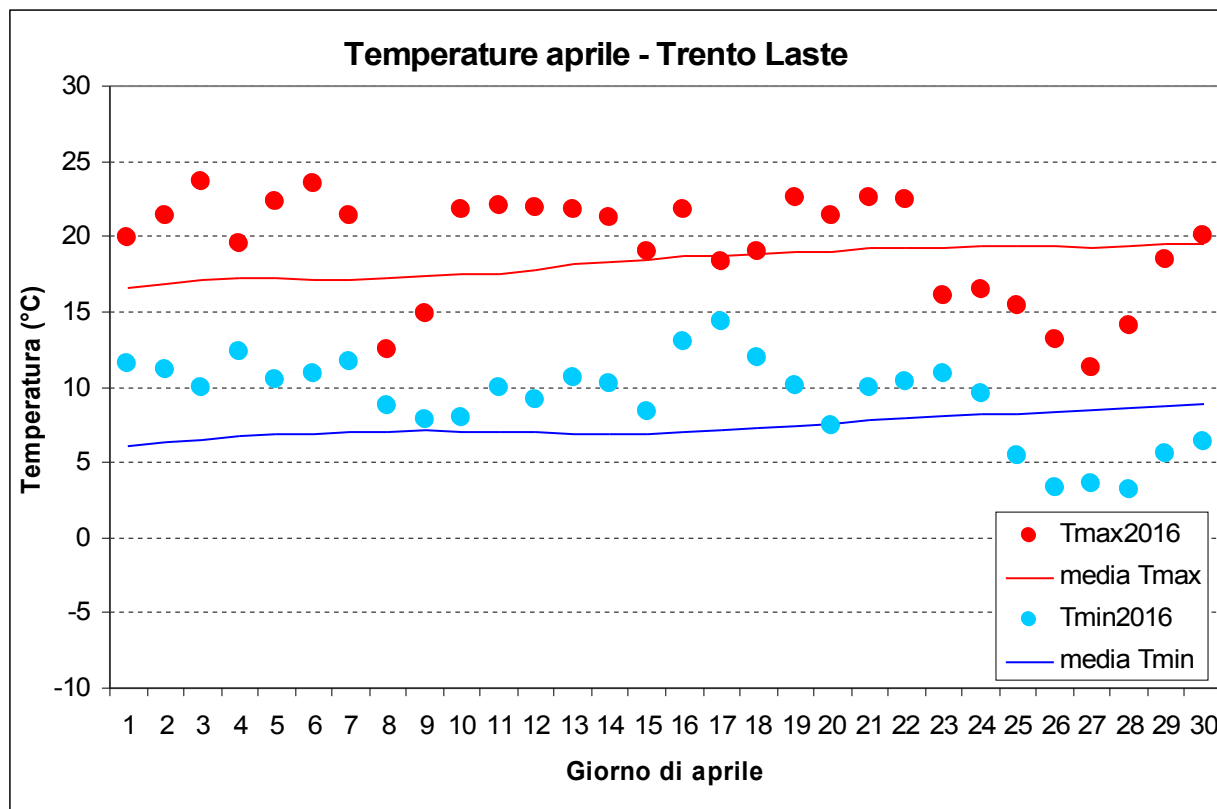


Figura 2: Temperature di aprile

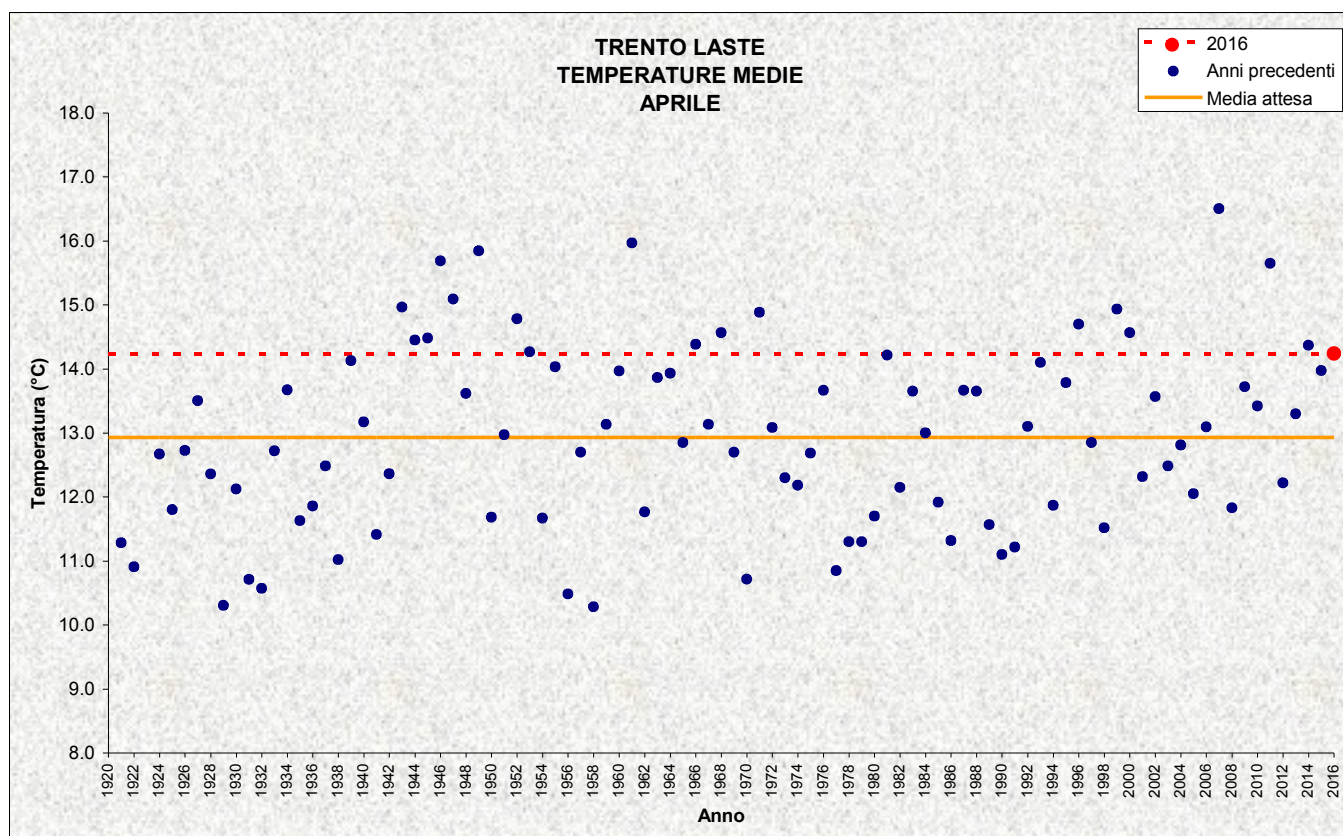


Figura 3: Temperature medie di aprile

Precipitazioni

Nel mese di aprile 2016 si sono registrati 34,4 mm, valore inferiore alla media (76,2 mm); i giorni di pioggia (>1 mm) sono stati 7 a fronte di una media di 8.

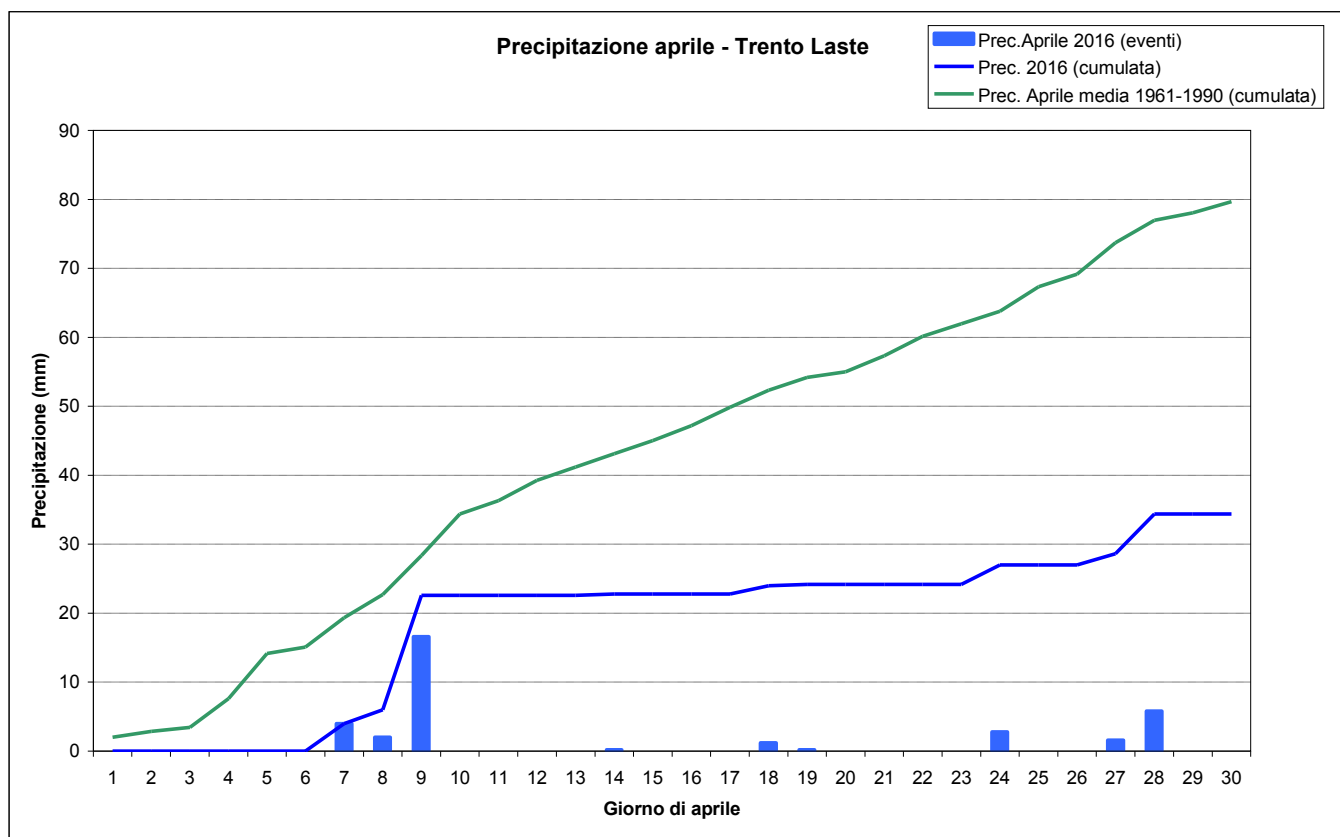


Figura 4: Precipitazioni giornaliera e cumulata di aprile

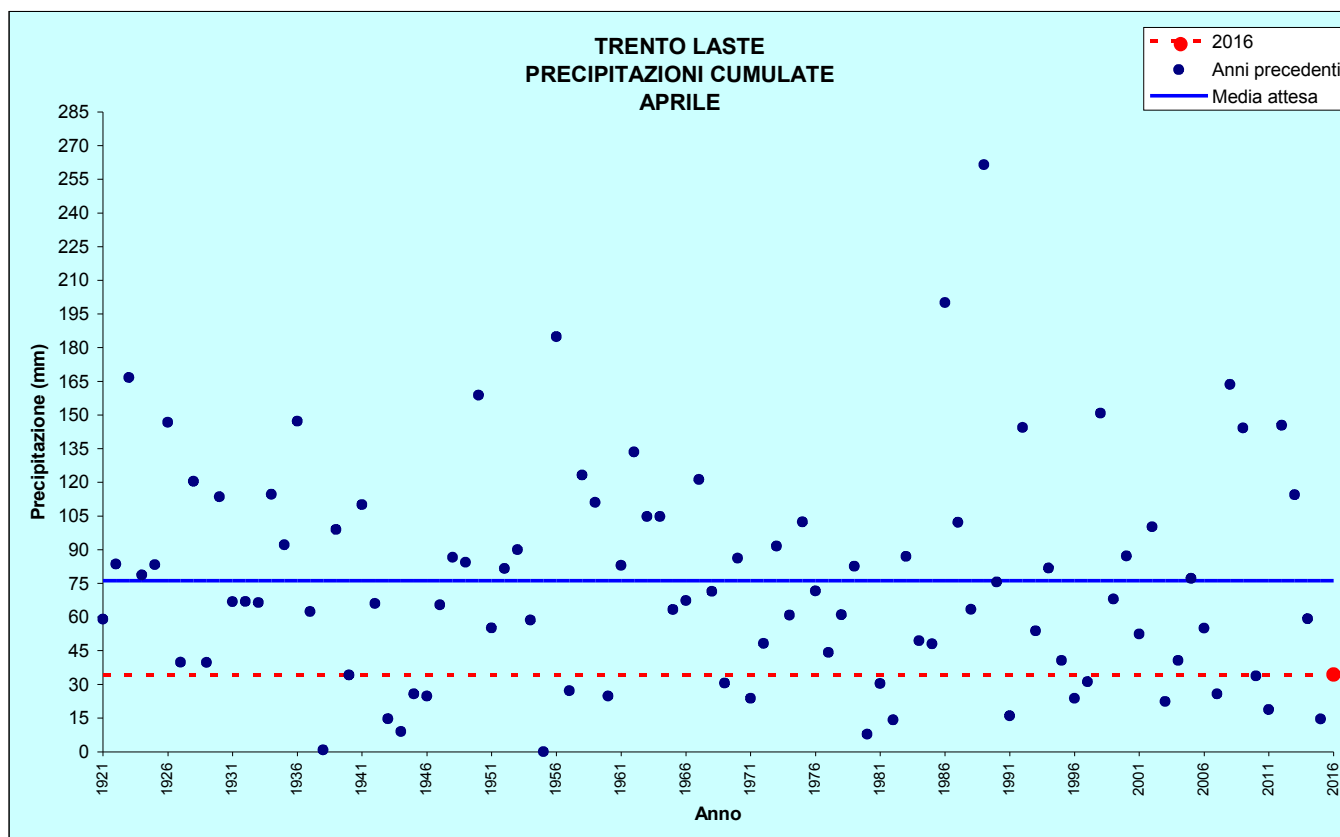


Figura 5: Precipitazioni di aprile

TRENTO LASTE					
Stazione meteorologica a quota 312 m Dati di precipitazione disponibili a partire dal 1921, temperature dal 1920					
APRILE		2016	DATI STORICI CARATTERISTICI		
			<i>min</i>	<i>med</i>	<i>max</i>
TEMPERATURE (°C)	<i>media mensile</i>	14,2	10,3 (1929 e 1958)	12,9	16,5 (2007)
	<i>minima assoluta</i>	3,1 (28/04)	-4,0 (20/04/1965)	2,1	8,0 (16/04/1961)
	<i>massima assoluta</i>	23,6 (03/04)	19,8 (30/04/1932)	25,2	30,2 (15/04/1949)
PRECIPITAZIONI (mm, gg)	<i>totale mensile</i>	34,4	0,0 (1955)	76,2	261,4 (1989)
	<i>massimo giornaliero</i>	16,6 (09/04)	0,0 (1955)	25,0	65,8 (17/04/1936)
	<i>n. giorni pioggia > 1 mm</i>	7	0 (1938 e 1955)	8	18 (1989)

Tabella 1: Confronto tra i dati termici e pluviometrici di aprile 2016 con i valori storici medi ed estremi

STAZIONI METEO DI CASTELLO TESINO, LAVARONE, MALÉ, TIONE, CAVALESE, ROVERETO E PREDAZZO

Anche nelle altre stazioni meteo qui analizzate, aprile 2016 ha fatto registrare valori termici superiori alla media e quindi in accordo a quanto sopra descritto per stazione di Trento Laste. Relativamente alle precipitazioni si nota invece come sui settori centro occidentali siano risultate inferiori alla media mentre sui settori orientali le stazioni di Cavalese e specie di Predazzo abbiano registrato valori superiori. In nessuna stazione sono stati registrati record né di temperatura né di precipitazione fatta eccezione per Malè, dove la temperatura massima mensile risulta essere la minima assoluta tra tutte le temperature massime mensili misurate dal 1994.

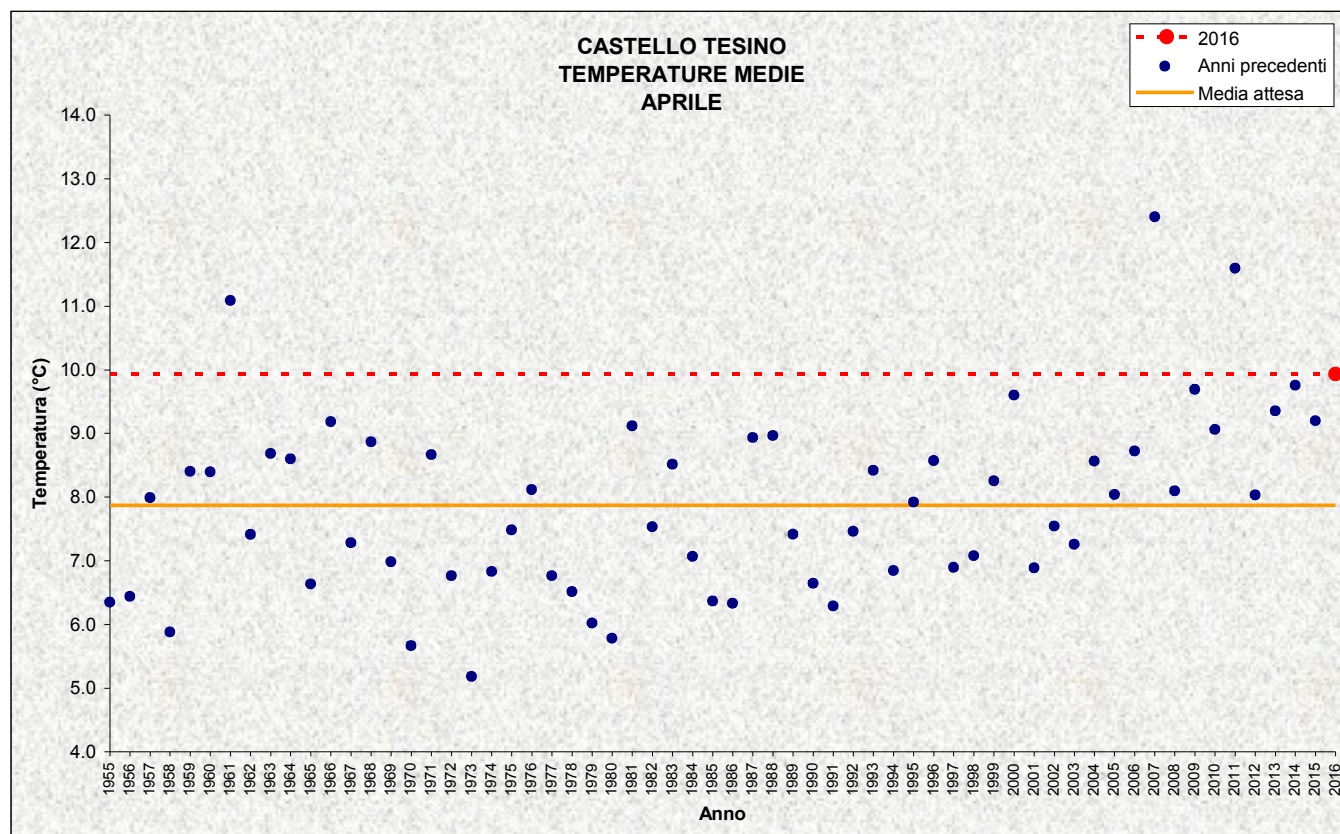


Figura 6: Temperature medie di aprile

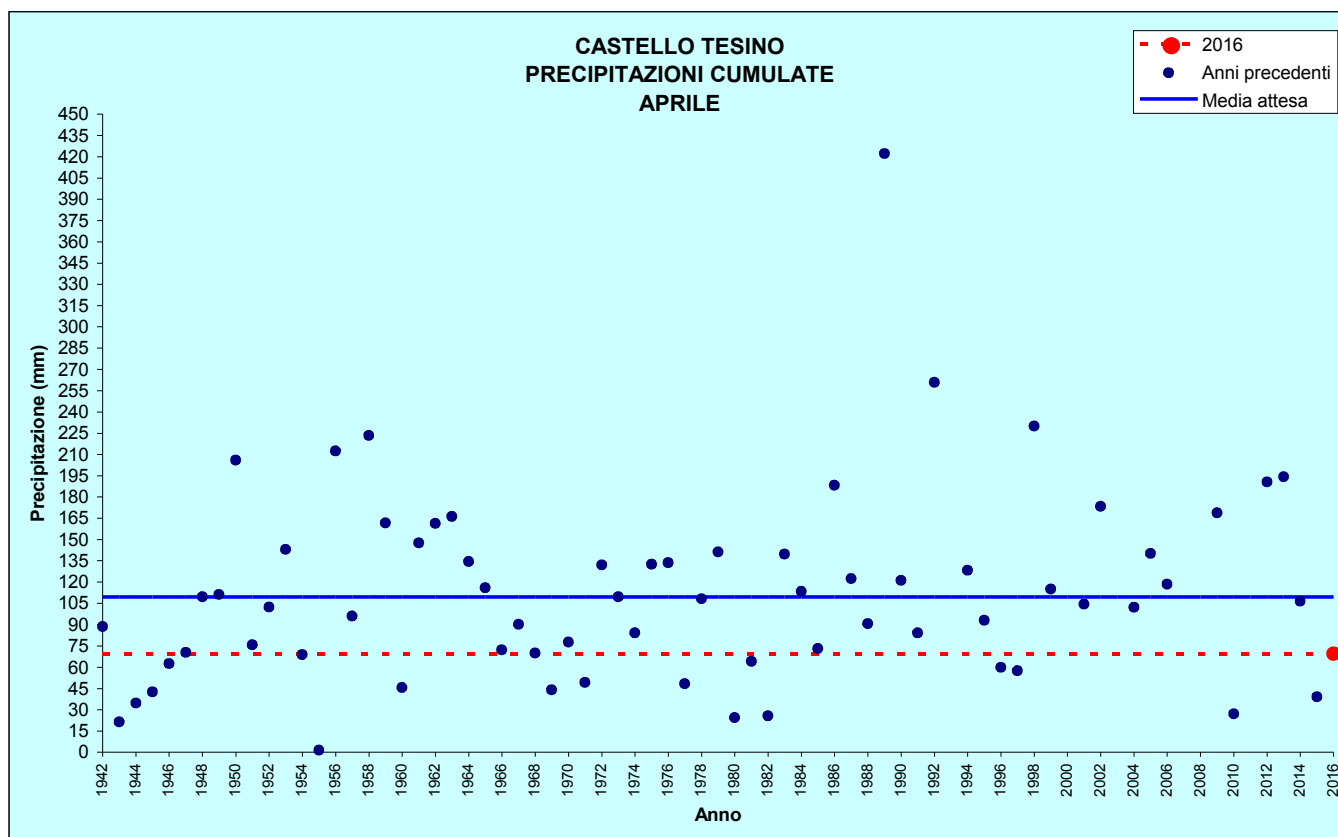


Figura 7: Precipitazioni di aprile

CASTELLO TESINO					
Stazione meteorologica a quota 801 m					
Dati di precipitazione disponibili a partire dal 1942, temperature dal 1955					
APRILE		2016	DATI STORICI CARATTERISTICI		
			<i>min</i>	<i>med</i>	<i>max</i>
TEMPERATURE (°C)	<i>media mensile</i>	9,9	5,2 (1973)	7,9	12,4 (2007)
	<i>minima assoluta</i>	-1,6 (27/04 e 28/04)	-6,9 (08/04/2003)	-2,2	4,6 (01/04/1961)
	<i>massima assoluta</i>	20,6 (05/04)	13,9 (11/04/1956)	19,7	29,0 (15/04/1981)
PRECIPITAZIONI (mm, gg)	<i>totale mensile</i>	69,4	1,4 (1955)	109,7	422,2 (1989)
	<i>massimo giornaliero</i>	33,6 (09/04)	0,8 (1955)	31,9	94,6 (05/04/1989)
	<i>n. giorni pioggia > 1 mm</i>	8	0 (1955)	10	20 (1989)

Tabella 2: Confronto tra i dati termici e pluviometrici di aprile 2016 con i valori storici medi ed estremi

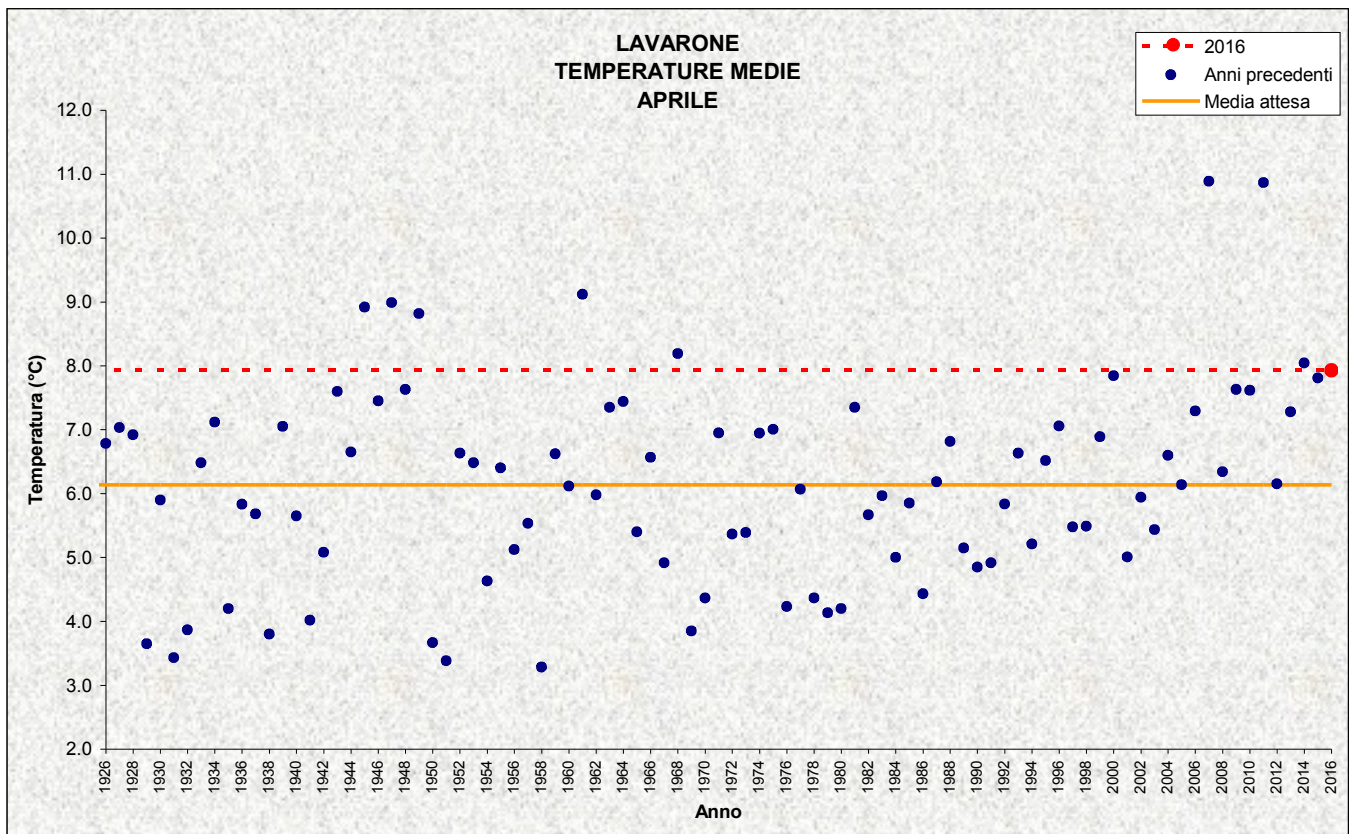


Figura 8: Temperature medie di aprile

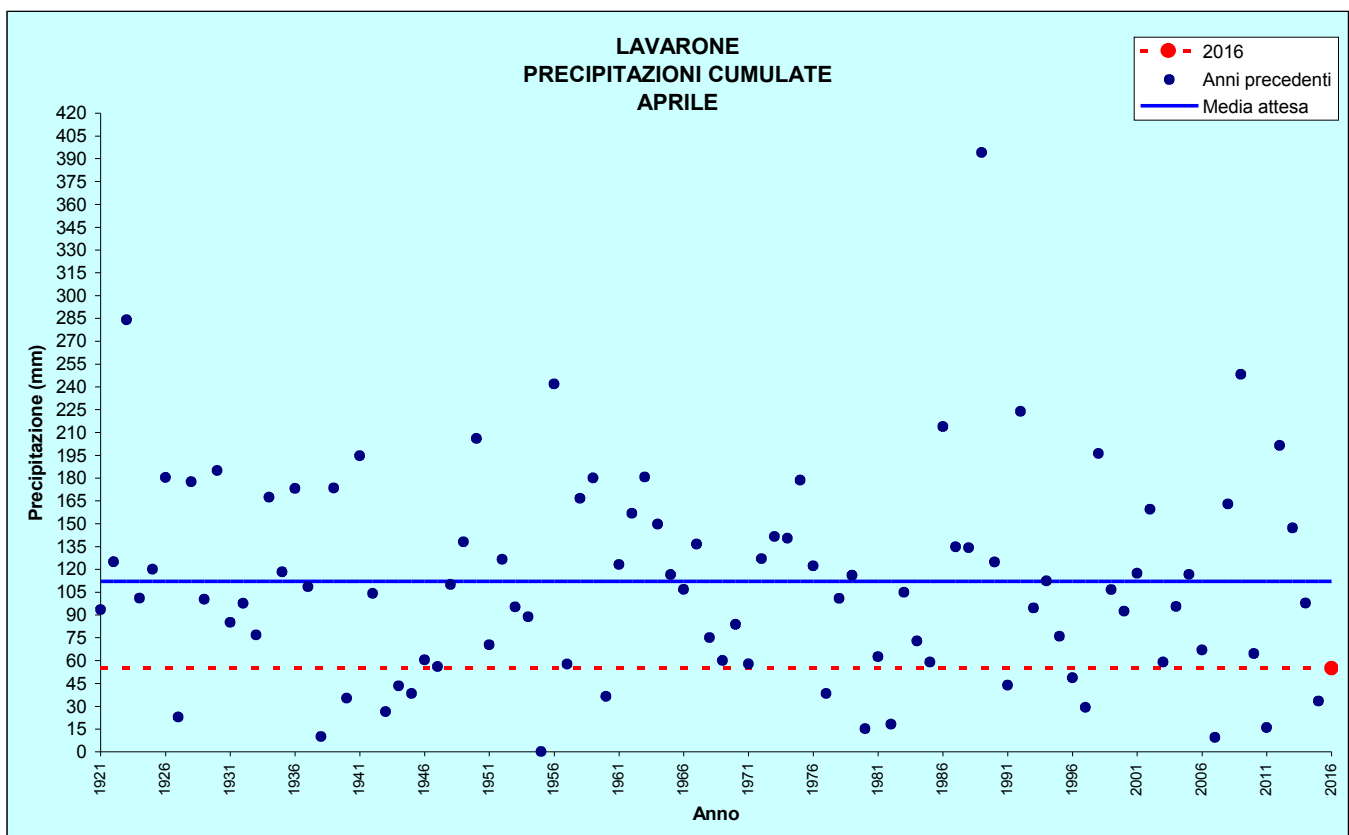


Figura 9: Precipitazioni di aprile

LAVARONE

Stazione meteorologica a quota 1155 m
Dati di precipitazione disponibili a partire dal 1921, temperature dal 1925

APRILE		2016	DATI STORICI CARATTERISTICI		
			Min	med	max
TEMPERATURE (°C)	media mensile	7,9	3,3 (1958)	6,1	10,9 (2007 e 2011)
	minima assoluta	-2,7 (28/04)	-12,0 (02/04/1970)	-3,9	2,8 (20/04/1961)
	massima assoluta	18,0 (06/04)	11,0 (09/04/1979)	17,6	25,4 (07/04/2011)
PRECIPITAZIONI (mm, gg)	totale mensile	55,0	0,2 (1955)	112,0	394,0 (1989)
	massimo giornaliero	29,0 (09/04)	0,2 (1955)	34,7	103,2 (28/04/1989)
	n. giorni pioggia > 1 mm	7	0 (1955)	10	22 (1989)

Tabella 3: Confronto tra i dati termici e pluviometrici di aprile 2016 con i valori storici medi ed estremi

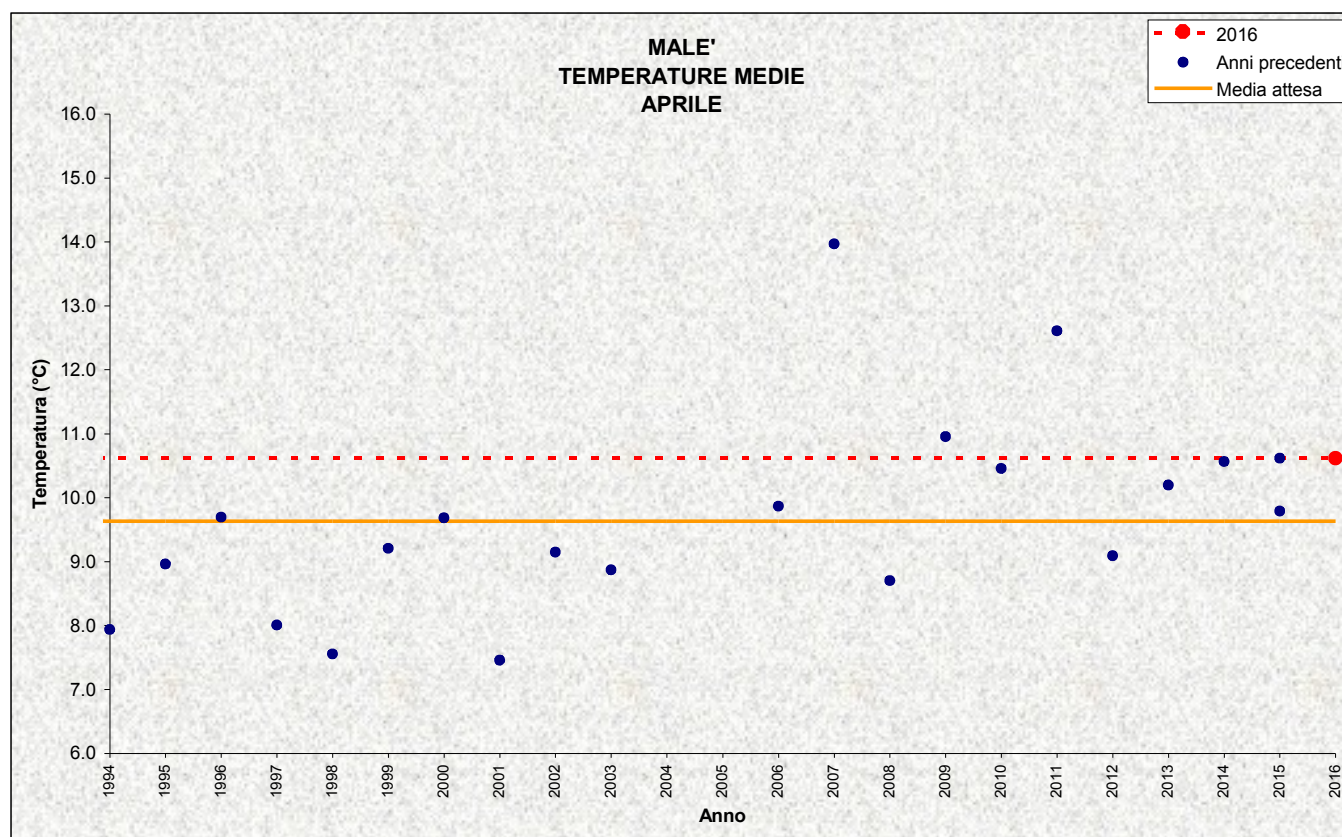


Figura 10: Temperature medie di aprile

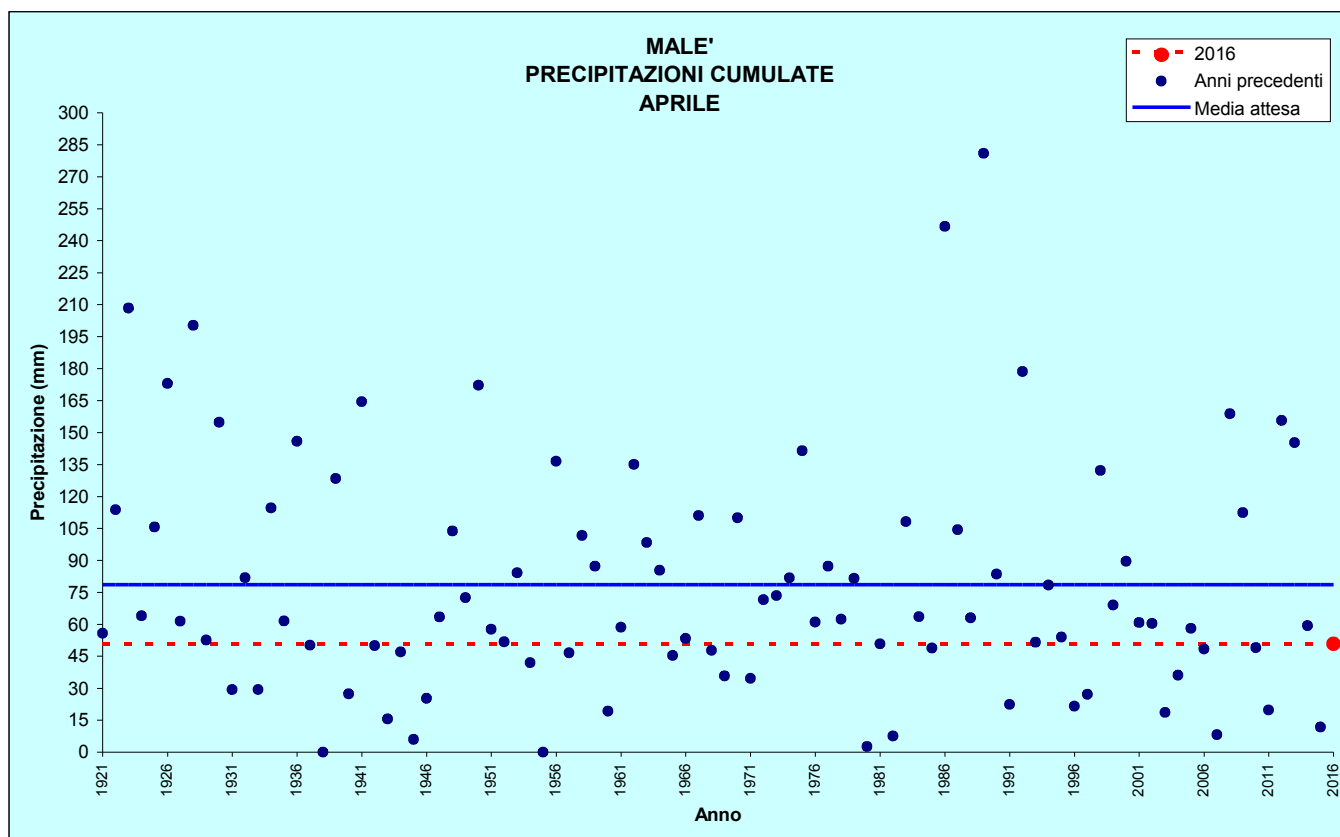


Figura 11: Precipitazioni di aprile

MALE'					
Stazione meteorologica a quota 720 m					
Dati di precipitazione disponibili a partire dal 1921, temperature dal 1993					
APRILE		2016	DATI STORICI CARATTERISTICI		
			<i>min</i>	<i>med</i>	<i>max</i>
TEMPERATURE (°C)	<i>media mensile</i>	10,6	7,5 (2001)	9,6	14,0 (2007)
	<i>minima assoluta</i>	-1,9 (25/04)	-8,3 (08/04/2003)	-2,3	2,2 (25/04/2009)
	<i>massima assoluta</i>	20,6 (06/04)	20,6 (06/04/2016) Record precedente: 20,9 il 25/04/1998	23,7	28,2 (28/04/2012)
PRECIPITAZIONI (mm, gg)	<i>totale mensile</i>	50,8	0,0 (1938 e 1955)	78,6	281,0 (1989)
	<i>massimo giornaliero</i>	13,6 (27/04)	0,0 (1938 e 1955)	26,0	77,4 (21/04/1923)
	<i>n. giorni pioggia > 1 mm</i>	8	0 (1938 e 1955)	8	19 (1986)

Tabella 4: Confronto tra i dati termici e pluviometrici di aprile 2016 con i valori storici medi ed estremi

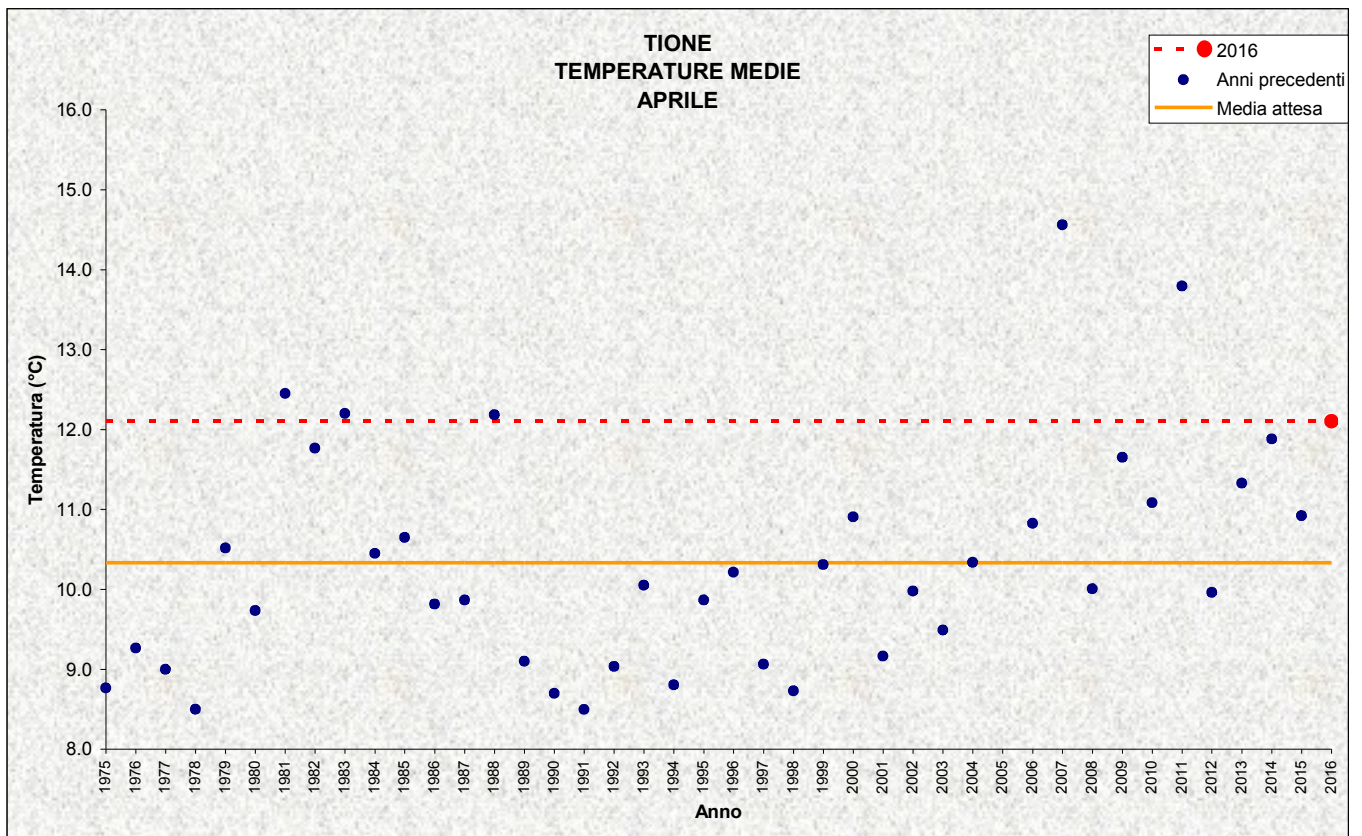


Figura 12: Temperature medie di aprile

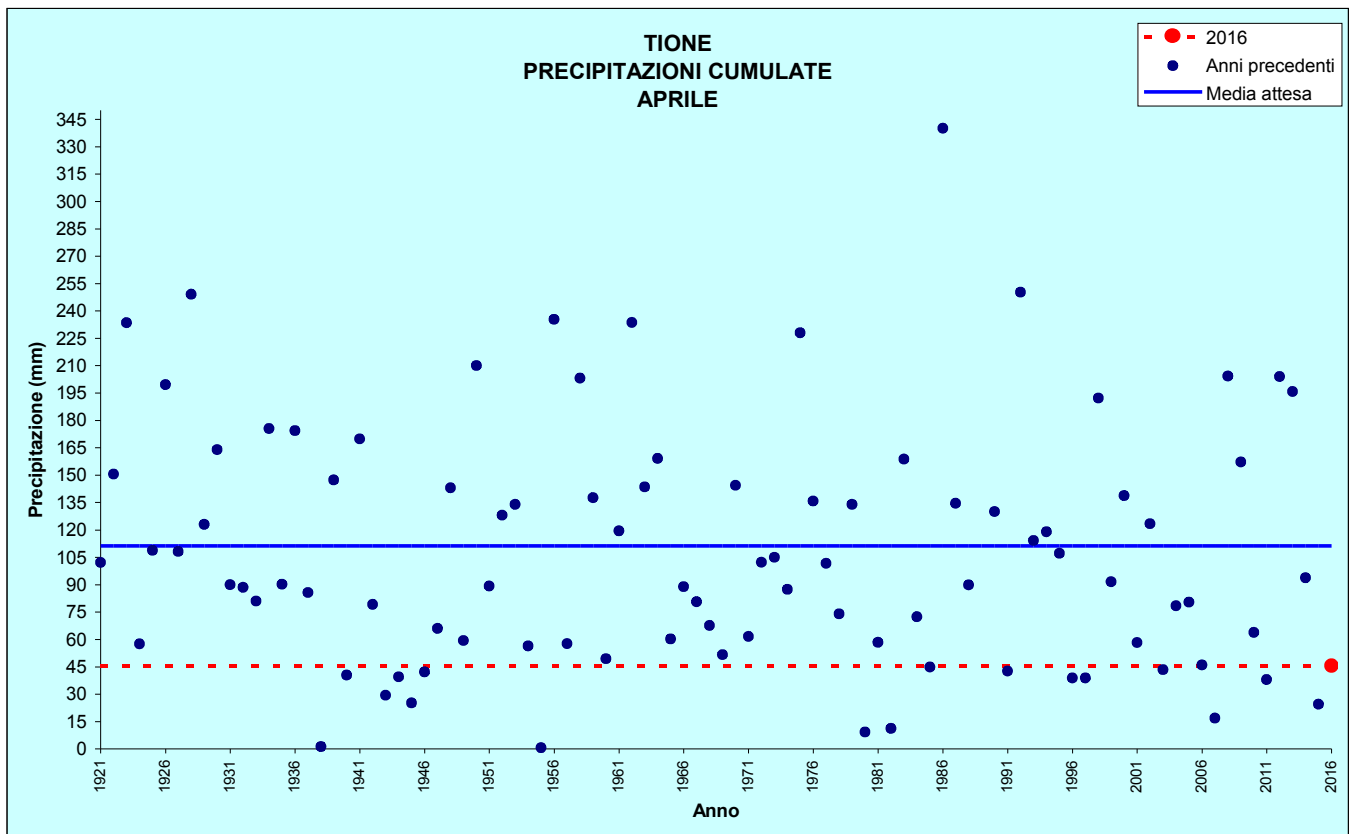


Figura 13: Precipitazioni di aprile

TIONE

*Stazione meteorologica a quota 575 m
Dati di precipitazione disponibili a partire dal 1921, temperature dal 1975*

APRILE		2016	DATI STORICI CARATTERISTICI		
			<i>min</i>	<i>med</i>	<i>max</i>
TEMPERATURE (°C)	<i>media mensile</i>	12,1	8,5 (1978 e 1991)	10,3	14,6 (2007)
	<i>minima assoluta</i>	-0,5 (25/04)	-7,1 (08/04/2003)	-0,8	5,0 (01/04/1982 e 04/04/1983)
	<i>massima assoluta</i>	22,7 (03/04)	16,0 (08/04/1978)	23,2	30,5 (09/04/2011)
PRECIPITAZIONI (mm, gg)	<i>totale mensile</i>	45,6	0,6 (1955)	111,4	364,2 (1989)
	<i>massimo giornaliero</i>	15,4 (18/04)	0,6 (1938 e 1955)	34,1	105,0 (23/04/1934)
	<i>n. giorni pioggia > 1 mm</i>	7	0 (1938 e 1955)	9	20 (1986)

Tabella 5: Confronto tra i dati termici e pluviometrici di aprile 2016 con i valori storici medi ed estremi

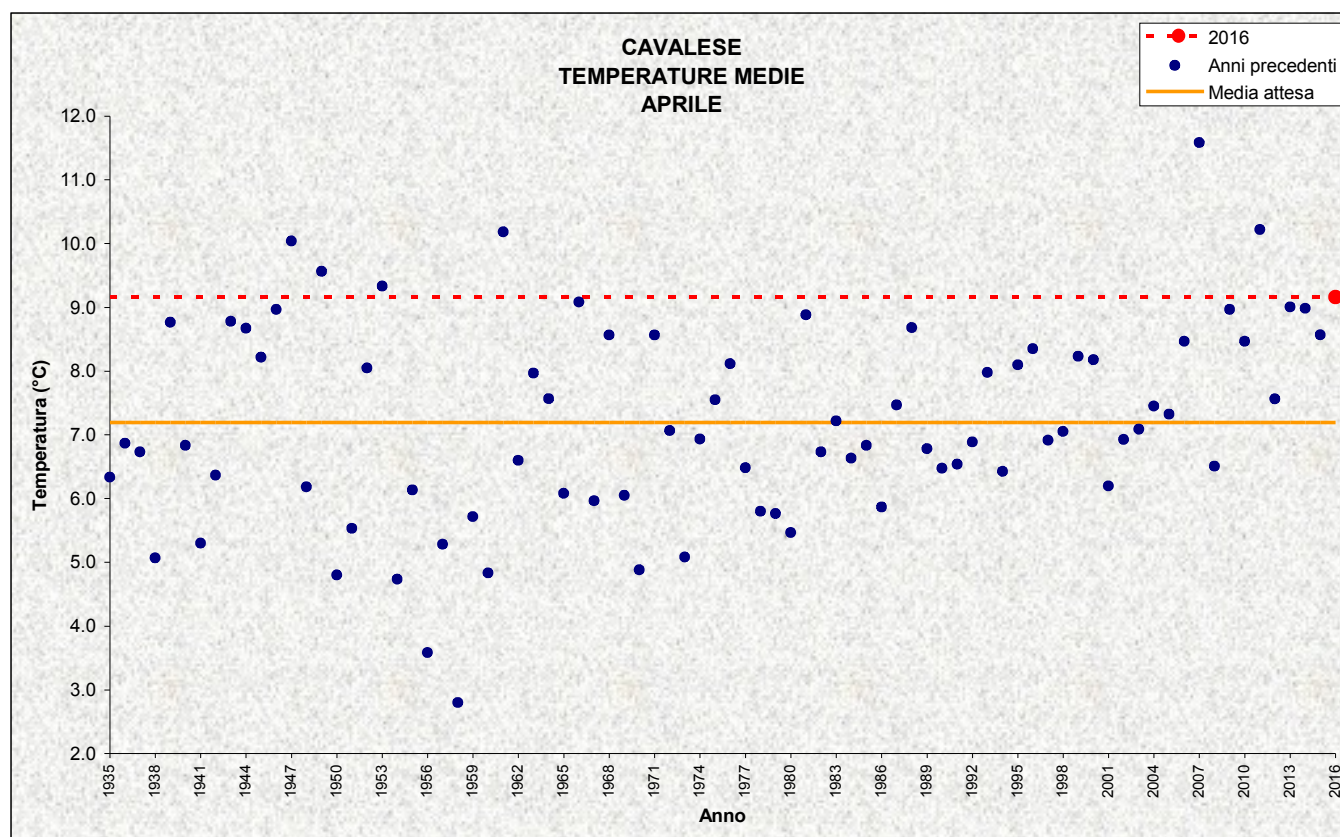


Figura 14: Temperature medie di aprile

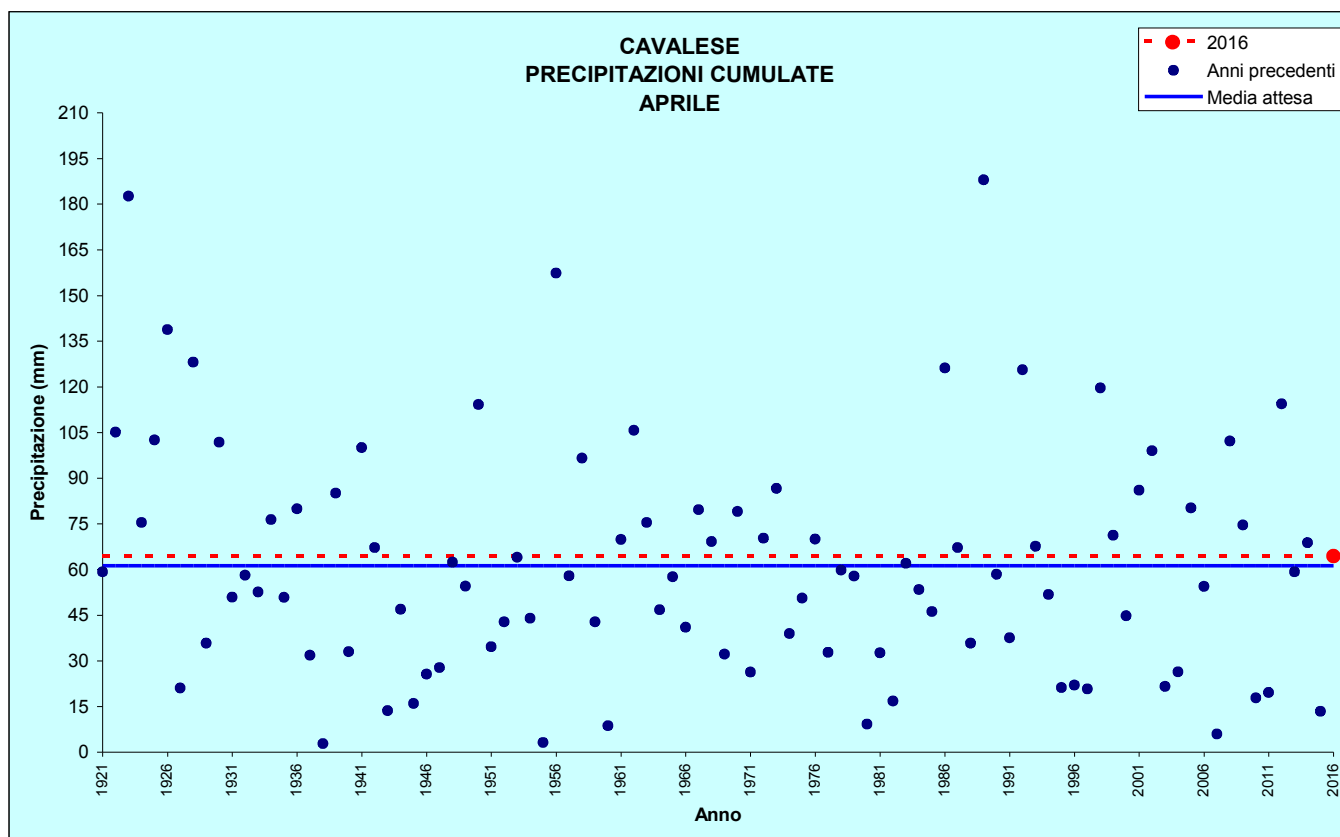


Figura 15: Precipitazioni di aprile

CAVALESE					
Stazione meteorologica a quota 958 m					
Dati di precipitazione disponibili a partire dal 1921, temperature dal 1935					
APRILE		2016	DATI STORICI CARATTERISTICI		
			<i>min</i>	<i>med</i>	<i>max</i>
TEMPERATURE (°C)	<i>media mensile</i>	9,2	2,8 (1958)	7,2	11,6 (2007)
	<i>minima assoluta</i>	-2,7 (26/04)	-12,0 (04/04/1970)	-4,7	1,0 (15/04/1961)
	<i>massima assoluta</i>	20,3 (05/04)	14,0 (11/04/1956 e 20/04/1958)	20,4	26,0 (21/04/1949 e 28/04/2012)
PRECIPITAZIONI (mm, gg)	<i>Totale mensile</i>	64,4	2,8 (1938)	61,3	188,0 (1989)
	<i>massimo giornaliero</i>	27,6 (09/04)	1,8 (1955)	19,4	60,5 (15/04/1962)
	<i>n. giorni pioggia > 1 mm</i>	9	1 (1938 e 1980)	8	17 (1922 e 1989)

Tabella 6: Confronto tra i dati termici e pluviometrici di aprile 2016 con i valori storici medi ed estremi

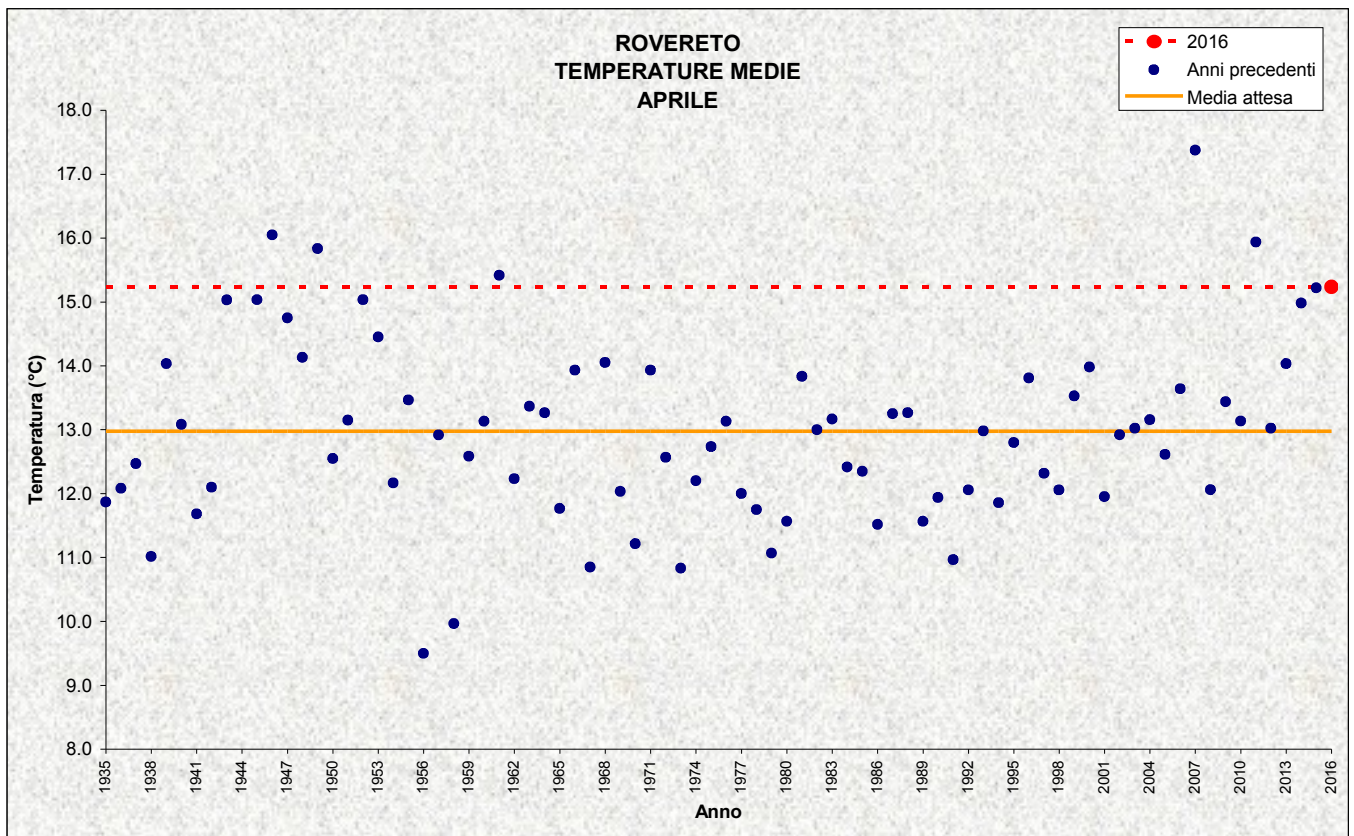


Figura 16: Temperature medie di aprile

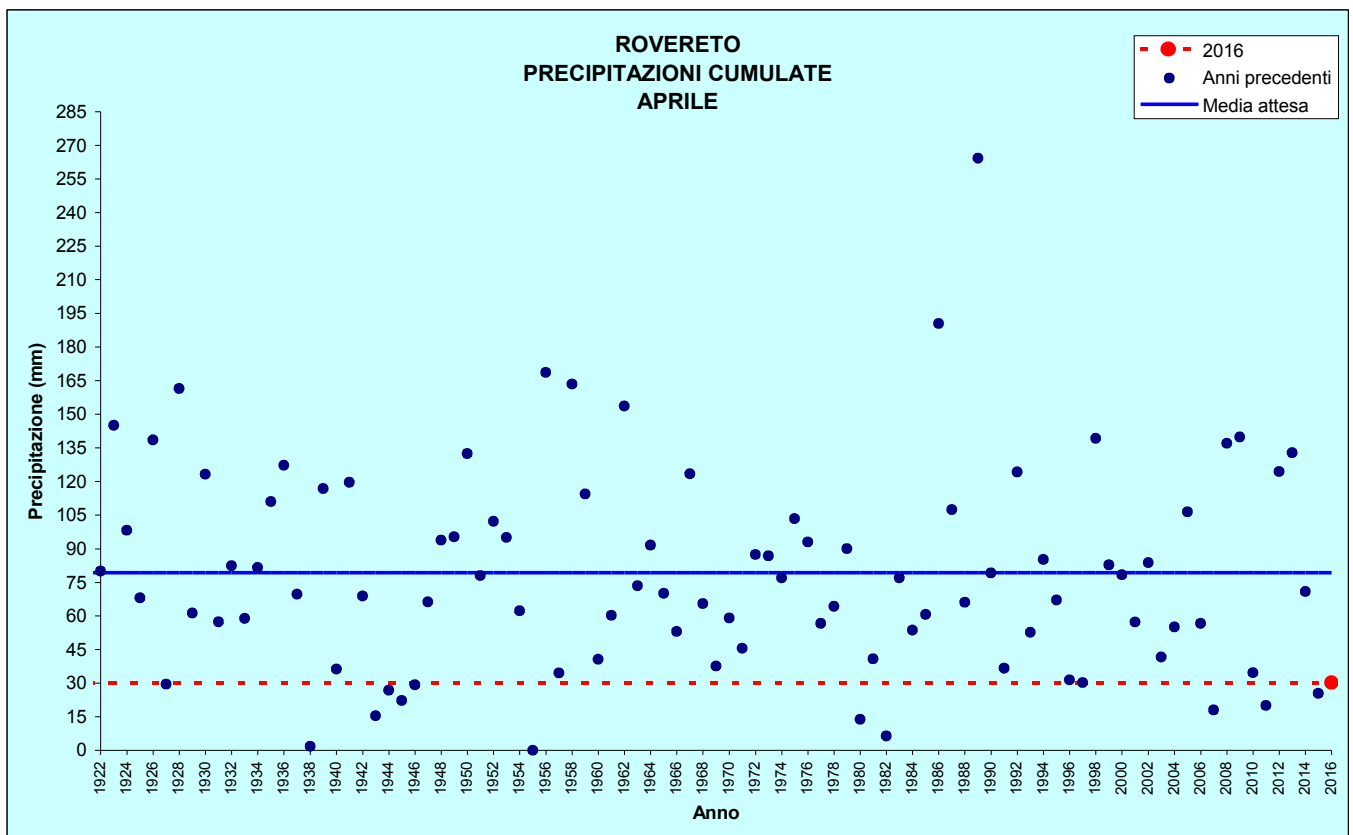


Figura 17: Precipitazioni di aprile

ROVERETO

Stazione meteorologica a quota 203 m
Dati di precipitazione disponibili a partire dal 1921, temperature dal 1935

APRILE		2016	DATI STORICI CARATTERISTICI		
			<i>min</i>	<i>med</i>	<i>max</i>
TEMPERATURE (°C)	<i>media mensile</i>	10,1	9,5 (1956)	13,0	17,4 (2007)
	<i>minima assoluta</i>	4,4 (26/04)	-6,0 (17/04/1942)	1,9	8,0 (16/04/1961)
	<i>massima assoluta</i>	25,0 (06/04)	19,0 (26/04/1956)	24,9	34,7 (08/04/2011)
PRECIPITAZIONI (mm, gg)	<i>totale mensile</i>	30,2	0,0 (1955)	79,3	264,2 (1989)
	<i>massimo giornaliero</i>	6,4 (14/04)	0,0 (1955)	23,9	64,0 (28/04/2009)
	<i>n. giorni pioggia > 1 mm</i>	7	0 (1938 e 1955)	8	20 (1989)

Tabella 7: Confronto tra i dati termici e pluviometrici di aprile 2016 con i valori storici medi ed estremi

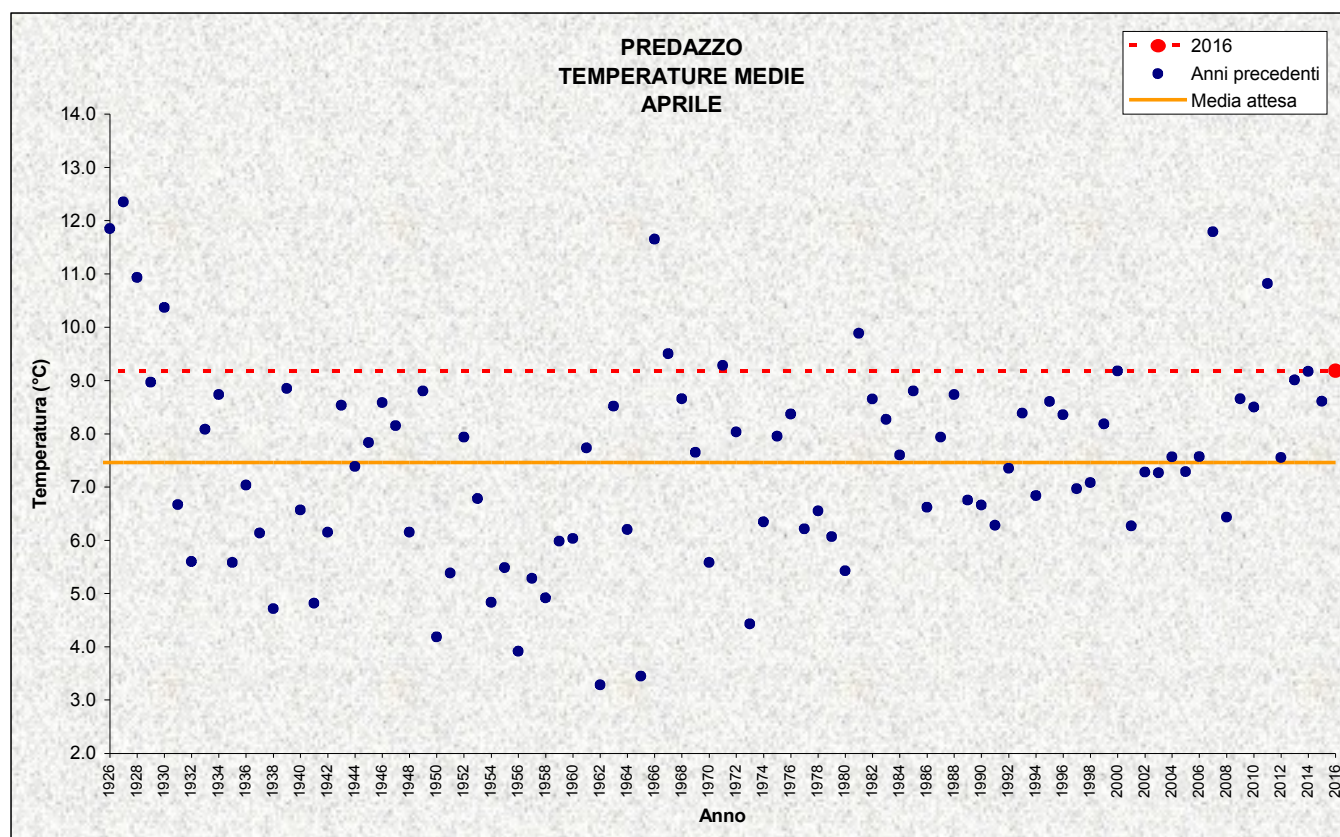


Figura 18: Temperature medie di aprile

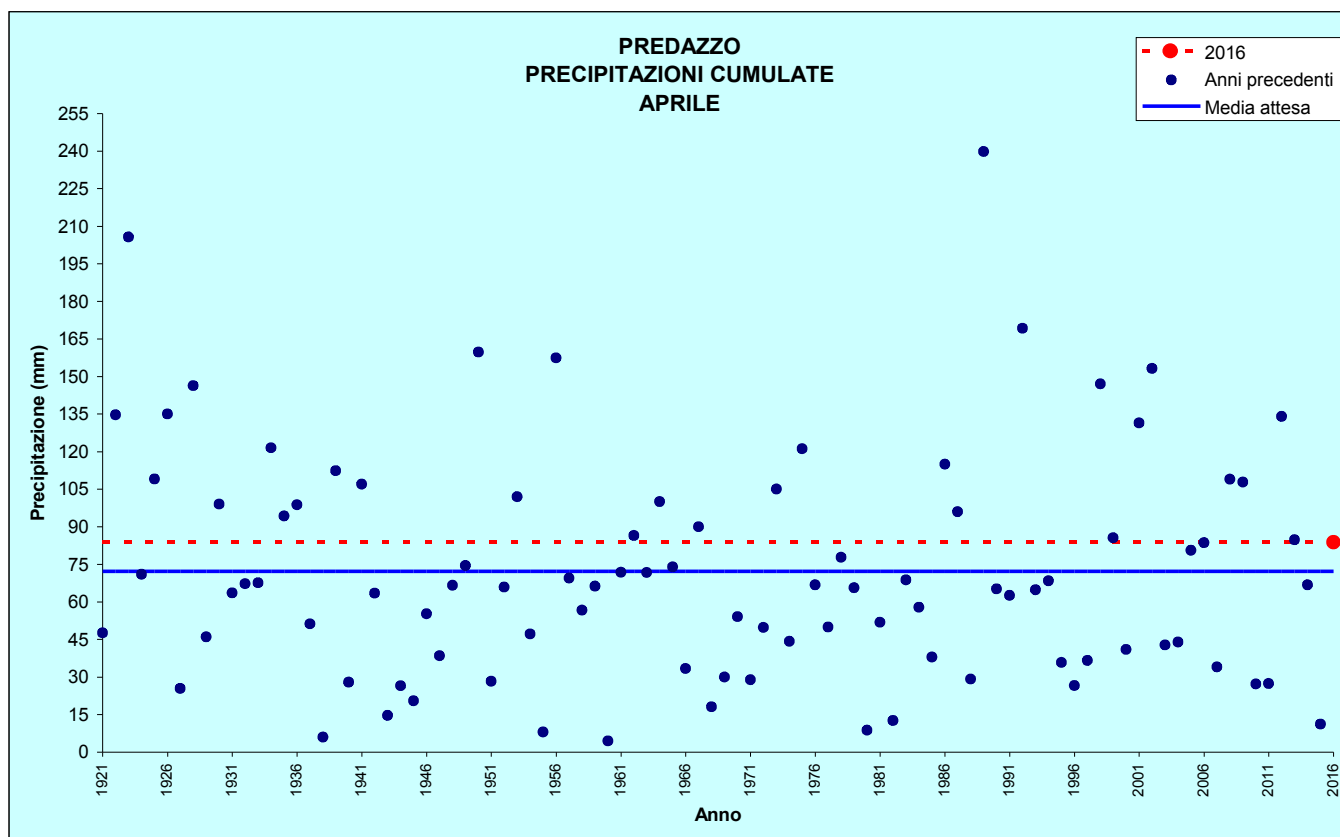


Figura 19: Precipitazioni di aprile

PREDAZZO					
Stazione meteorologica a quota 1000 m					
Dati di precipitazione disponibili a partire dal 1921, temperature dal 1935					
APRILE		2016	DATI STORICI CARATTERISTICI		
			<i>min</i>	<i>med</i>	<i>max</i>
TEMPERATURE (°C)	<i>media mensile</i>	9,2	3,3 (1962)	7,5	12,4 (1927)
	<i>minima assoluta</i>	-2,6 (28/04)	-9,0 (26/04/1950, 03/04/1970 e 08/04/2003)	-4,0	2,0 (06/04/1963)
	<i>massima assoluta</i>	20,5 (05/04)	14,0 (11/04/1956)	20,4	28,0 (22/04/1927)
PRECIPITAZIONI (mm, gg)	<i>totale mensile</i>	83,8	4,5 (1960)	72,2	239,8 (1989)
	<i>massimo giornaliero</i>	33,8 (09/04)	1,4 (1960)	24,8	71,6 (05/04/1989)
	<i>n. giorni pioggia > 1 mm</i>	8	2 (1955, 1960 e 1980)	8	16 (1928)

Tabella 8: Confronto tra i dati termici e pluviometrici di aprile 2016 con i valori storici medi ed estremi

NOTE AI GRAFICI E TABELLE

TEMPERATURA

- **Media:** tutte le medie sono calcolate in modo aritmetico (somma dei valori / quantità di valori)
- **Media mobile a 7 gg:** media di 7 giorni centrati su quello in esame (es. la media mobile a 7 gg di un giorno X è la media tra i valori compresi tra 3 giorni prima e 3 giorni dopo il giorno X)
- **Media Tmin (o Tmax):** media mobile a 7 gg delle temperature minime (o massime) relativa al periodo di riferimento per la climatologia (1961-1990)
- **Media attesa:** media di tutte le medie mensili storicamente misurate (per lo stesso mese)
- **Temperatura media mensile:** media delle temperature medie giornaliere
- **Temperatura minima assoluta:** valore più basso delle minime giornaliere
- **Temperatura massima assoluta:** valore più elevato delle massime giornaliere

PRECIPITAZIONE

- **Precipitazione da Annale Idrologico:** pioggia caduta nelle 24 ore precedenti alle 9.00 solari (es. la precipitazione riportata per un giorno X rappresenta la pioggia caduta tra le 9.00 del giorno precedente e le 9.00 del giorno X)
- **Precipitazione totale mensile:** somma delle precipitazioni di ciascun giorno del mese in esame
- **Massimo giornaliero:** precipitazione totale giornaliera più elevata tra tutte quelle misurate nel mese in esame, calcolata come da Annale Idrologico
- **Media attesa:** media tra le precipitazioni totali mensili storicamente misurate (per lo stesso mese)
- **Prec. media 1961-1990 (cumulata):** somma della precipitazione media giornaliera calcolata nel periodo di riferimento per la climatologia (1961-1990). (es. la prec. media 1961-1990 del 1° aprile è ottenuta calcolando la media di tutte le precipitazioni giornaliere del 1° aprile nel periodo 1961-1990)