



Analisi meteorologica mensile

maggio 2016



Belvedere – Torbole sul Garda (24 maggio 2016)

Maggio 2016 è risultato un po' più freddo e più piovoso della media.

(7 maggio 2016)

CARATTERIZZAZIONE METEOROLOGICA DEL MESE DI MAGGIO 2016

Maggio, come tipicamente accade, è stato caratterizzato da tempo variabile. L'anticiclone delle Azzorre è rimasto a latitudini basse permettendo alle perturbazioni atlantiche di interessare anche le Alpi. Tra una perturbazione e l'altra, tuttavia, promontori africani hanno apportato aria calda ed il 27 e 28 maggio le temperature hanno assunto valori tipicamente estivi. La perturbazione più significativa è transitata tra l'11 ed il 12 maggio (figura 1) quando si sono registrate precipitazioni diffuse con quantitativi cumulati che, mediamente, sono stati di circa 50 mm. Le elevate temperature determinate dall'intenso flusso meridionale hanno mantenuto la quota neve piuttosto alta. Di seguito la descrizione dettagliata delle nevicate dell'11 e 12: il giorno 11 è attivo un fronte caldo con deboli nevicate sparse oltre i 2600-2800 m in graduale intensificazione e calo sotto i 2500 m (il giorno 10 apporto di circa 10-20 cm oltre i 2500 m); pausa in serata; nella notte arrivo del fronte freddo e ripresa delle nevicate fino a forti in rapido calo fino a 1800-2000 m; Fine precipitazione verso le ore 12,00. Valori cumulati per l'intero evento: pochi cm oltre 1800-2200 m; mediamente 10-20 cm oltre 2500 m; 40-60 cm oltre 3000 m di quota sui settori di NW. Nei giorni successivi la neve è invece scesa a quote più basse specie il 19 ed ancor di più il 23 maggio. Di seguito la descrizione delle nevicate del 23: il 23 nevicate inizialmente con rovesci sparsi, poi più diffuse e regolari; quota neve molto variabile: mediamente intorno a 1600-1800 ma localmente anche a 1500 m (Pejo, monte Zugna); quantità medie cumulate per l'evento variabili fra 10 e 30 cm (sui settori Orientali mediamente 10-20 cm, localmente 25-30 cm; sui settori occidentali mediamente 20-40 cm, localmente 45-50 cm).

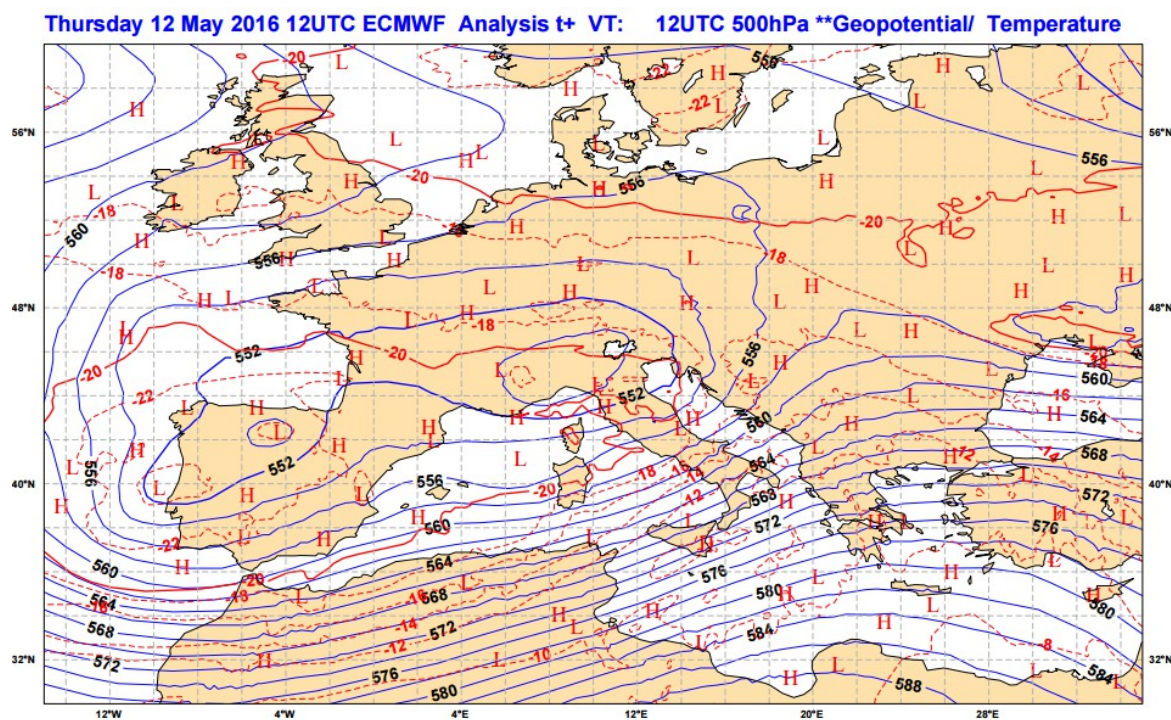


Figura 1: Analisi delle ore 12 UTC del 12 maggio 2016 dei campi di geopotenziale e temperature della superficie 500 hPa

STAZIONE DI TRENTO LASTE

Temperature

Presso la stazione di Trento Laste la temperatura massima assoluta del mese ha toccato i 28,4°C il giorno 28, significativamente inferiore al valore record di 35,5°C verificatosi il 15 maggio 1945. La minima assoluta del mese, pari a 7,6°C e toccata il 16 maggio, è superiore alla media (6,3 °C).

La temperatura media di maggio 2016 è stata di 16,0°C e risulta 1,0°C esatto inferiore alla media (17,0°C).

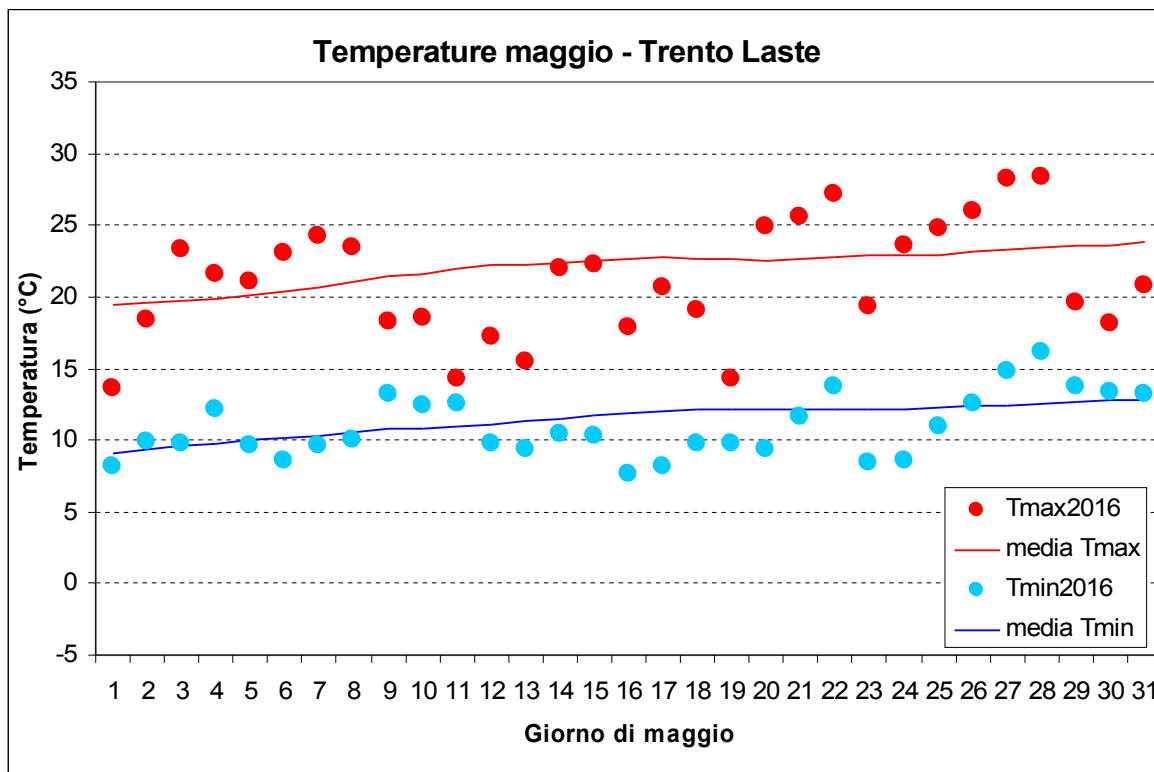


Figura 2: Temperature di maggio

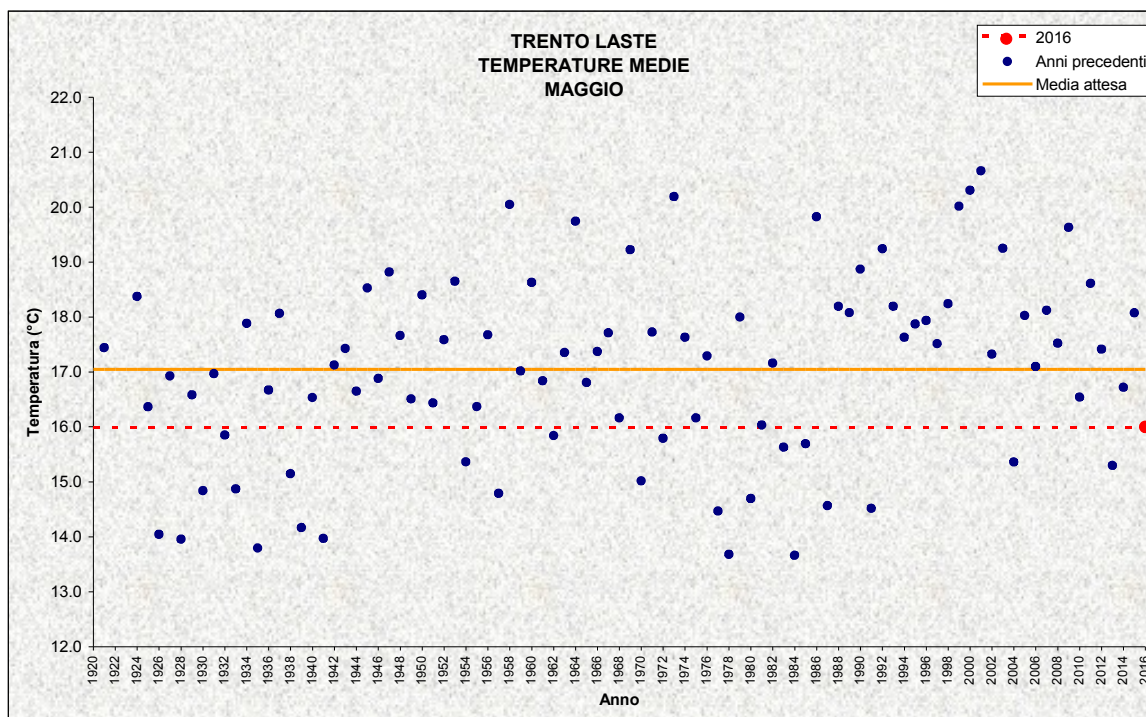


Figura 3: Temperature medie di maggio

Precipitazioni

Nel mese di maggio 2016 si sono registrati 124,0 mm, valore superiore alla media (96,0 mm) ma decisamente inferiore al massimo di 282,0 del maggio 1926; i giorni di pioggia (>1 mm) sono stati 11 a fronte di una media di 9.

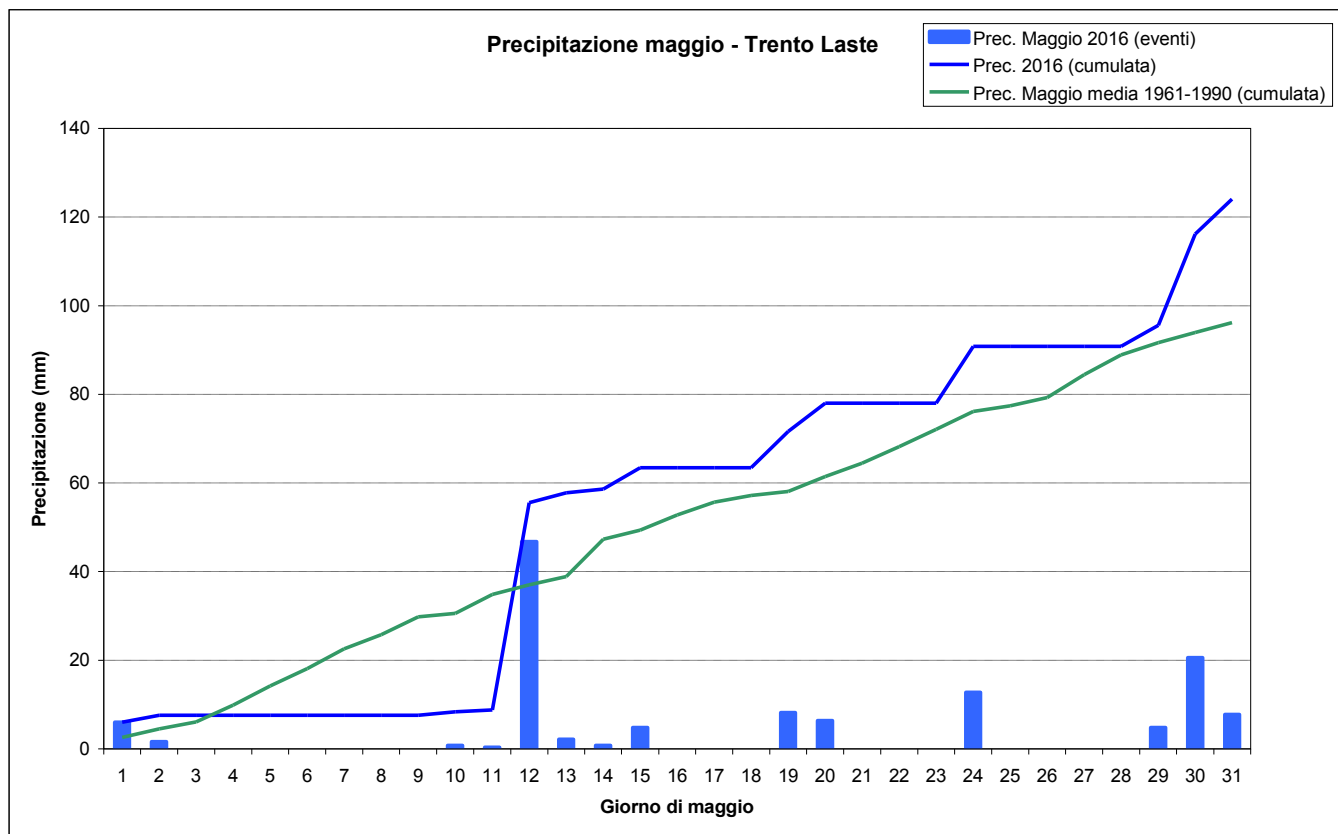


Figura 4: Precipitazioni giornaliera e cumulata di maggio

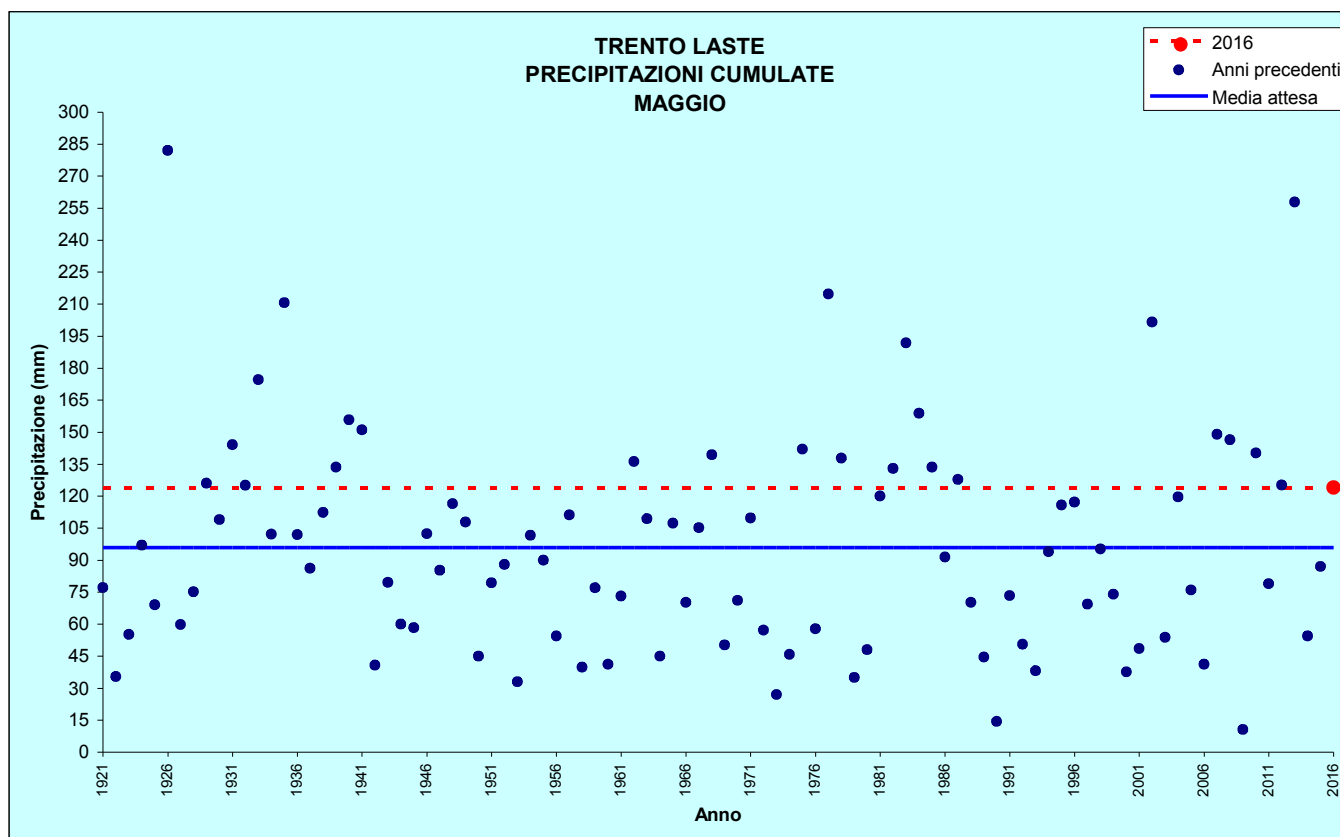


Figura 5: Precipitazioni di maggio

TRENTO LASTE					
Stazione meteorologica a quota 312 m					
Dati di precipitazione disponibili a partire dal 1921, temperature dal 1920					
MAGGIO		2016	DATI STORICI CARATTERISTICI		
			<i>min</i>	<i>med</i>	<i>max</i>
TEMPERATURE (°C)	<i>media mensile</i>	16,0	13,7 (1978 e 1984)	17,0	20,7 (2001)
	<i>minima assoluta</i>	7,6 (16/05)	-1,0 (07/05/1957)	6,3	12,0 (05/05/2001)
	<i>massima assoluta</i>	28,4 (28/05)	23,3 (14/05/1941)	29,1	35,5 (15/05/1945)
PRECIPITAZIONI (mm, gg)	<i>totale mensile</i>	124,0	10,6 (2009)	96,0	282,0 (1926)
	<i>massimo giornaliero</i>	46,8 (12/05)	4,2 (2009)	29,6	109,4 (16/05/1926)
	<i>n. giorni pioggia > 1 mm</i>	11	3 (1990 e 2009)	9	18 (1936)

Tabella 1: Confronto tra i dati termici e pluviometrici di maggio 2016 con i valori storici medi ed estremi

STAZIONI METEO DI CASTELLO TESINO, LAVARONE, MALÉ, TIONE, CAVALESE, ROVERETO E PREDAZZO

Anche nelle altre stazioni meteo qui analizzate, maggio 2016 è risultato più fresco e più piovoso della media, in accordo a quanto sopra descritto per la stazione di Trento Laste. Si segnala soltanto che la temperatura media mensile misurata a Malè (12,1 °C) risulta la più bassa dopo il maggio del 2013 (11,4°C) anche se va notato che la serie storica di Malè inizia nel 1994.

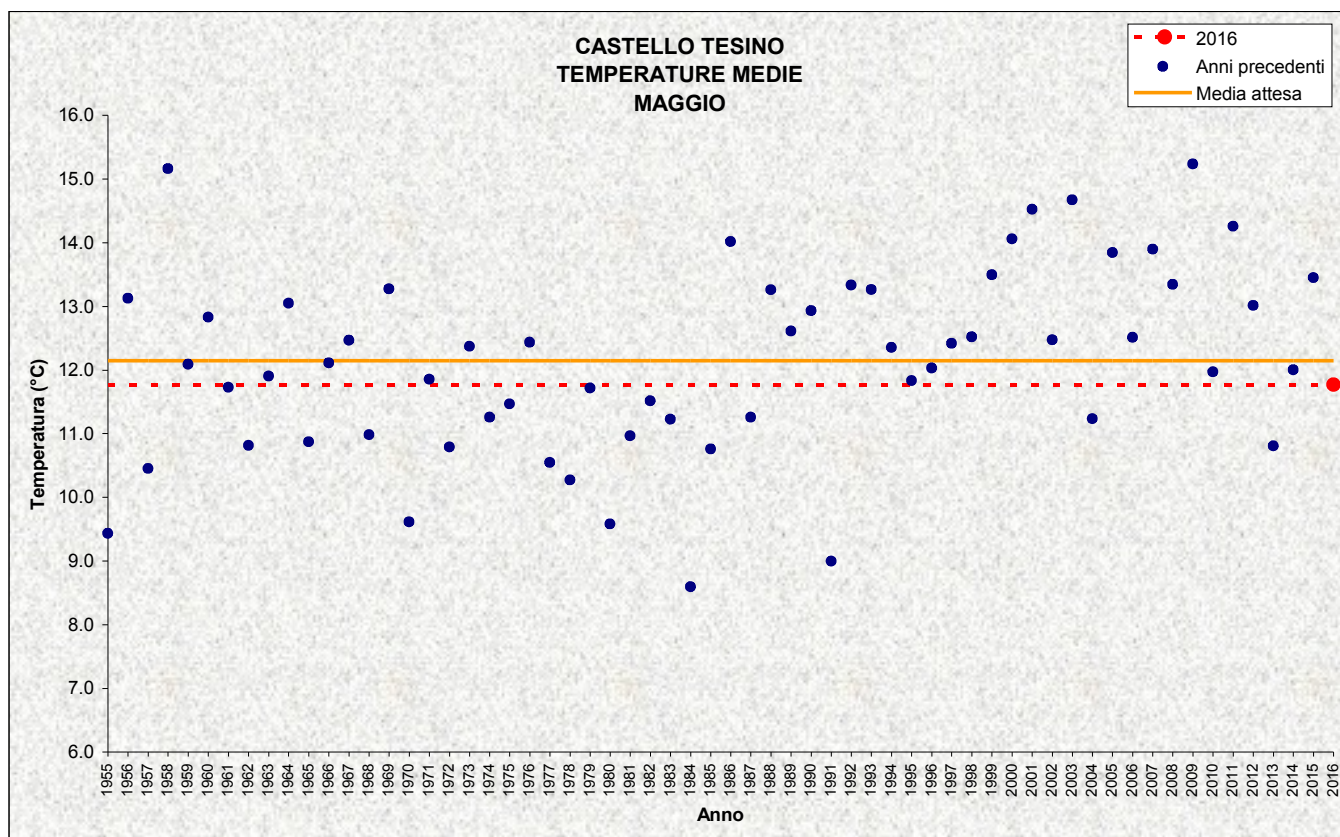


Figura 6: Temperature medie di maggio

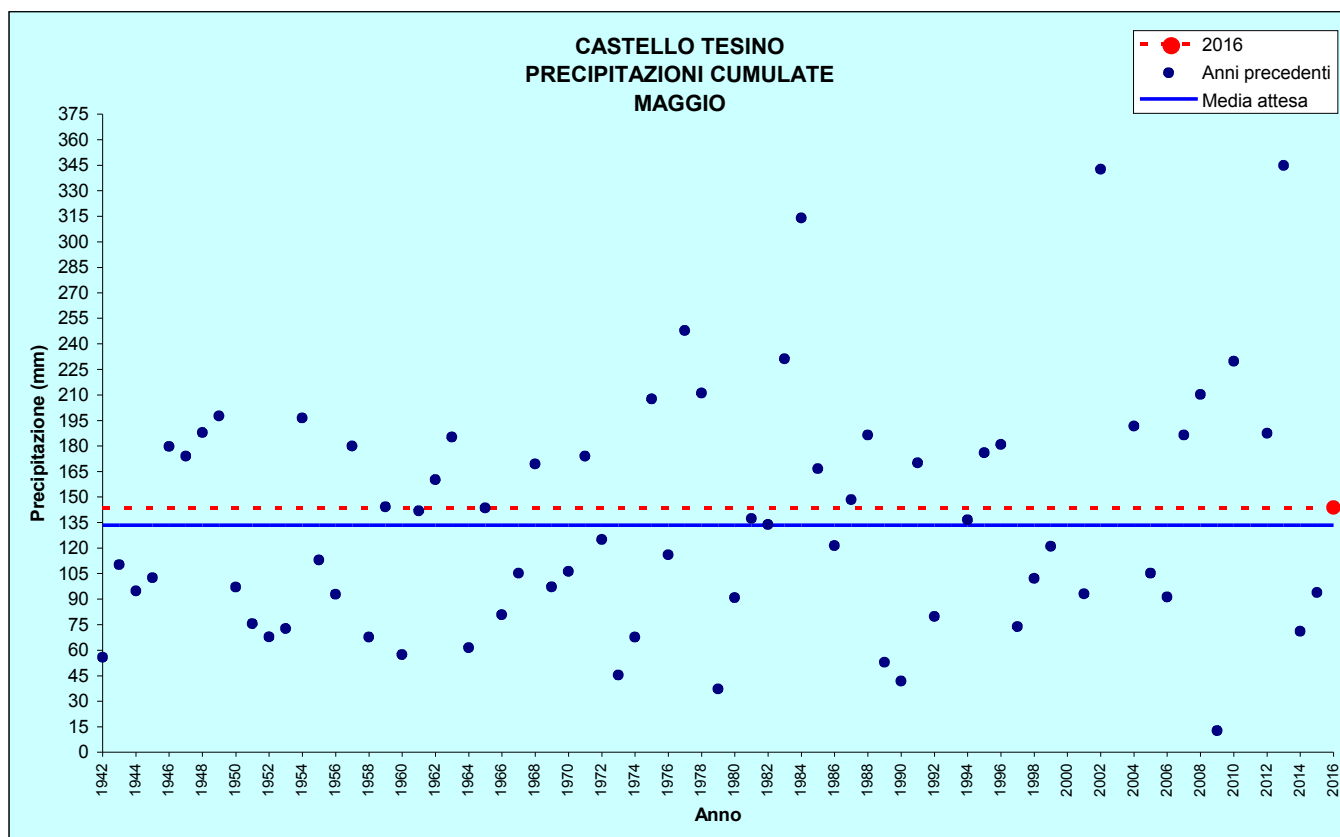


Figura 7: Precipitazioni di maggio

CASTELLO TESINO					
Stazione meteorologica a quota 801 m					
Dati di precipitazione disponibili a partire dal 1942, temperature dal 1955					
MAGGIO		2016	DATI STORICI CARATTERISTICI		
			<i>min</i>	<i>med</i>	<i>max</i>
TEMPERATURE (°C)	<i>media mensile</i>	11,8	8,6 (1984)	12,1	15,2 (1958 e 2009)
	<i>minima assoluta</i>	1,4 (17/05)	-3,4 (07/05/1957)	1,3	5,3 (18/05/1999)
	<i>massima assoluta</i>	24,4 (27/05)	18,0 (10/05/1980 e 07/05/1984)	23,9	32,3 (25/05/2009)
PRECIPITAZIONI (mm, gg)	<i>totale mensile</i>	143,8	12,6 (2009)	133,4	344,8 (2013)
	<i>massimo giornaliero</i>	50,8 (12/05)	5,2 (2009)	36,0	136,0 (17/05/2013)
	<i>n. giorni pioggia > 1 mm</i>	13	3 (2009)	12	22 (1949)

Tabella 2: Confronto tra i dati termici e pluviometrici di maggio 2016 con i valori storici medi ed estremi

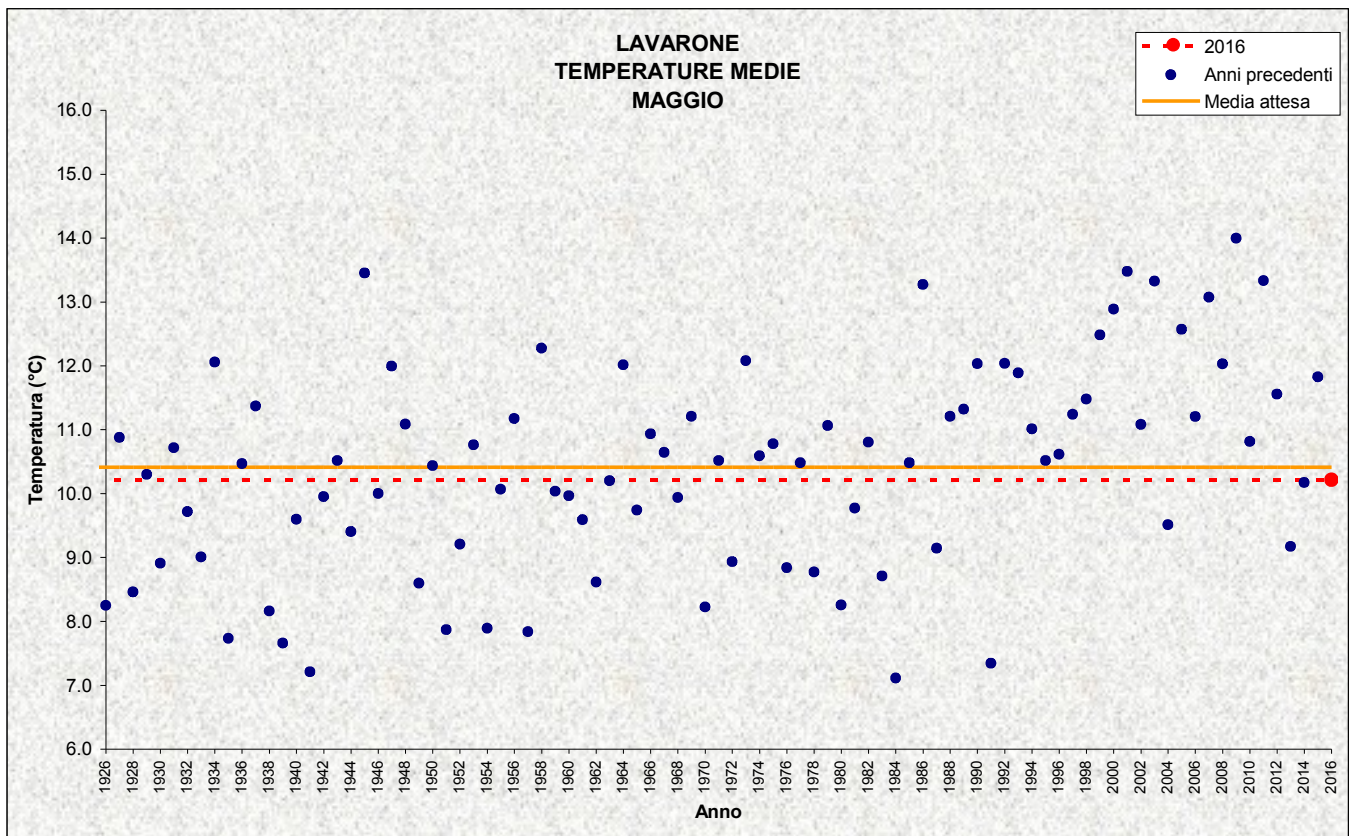


Figura 8: Temperature medie di maggio

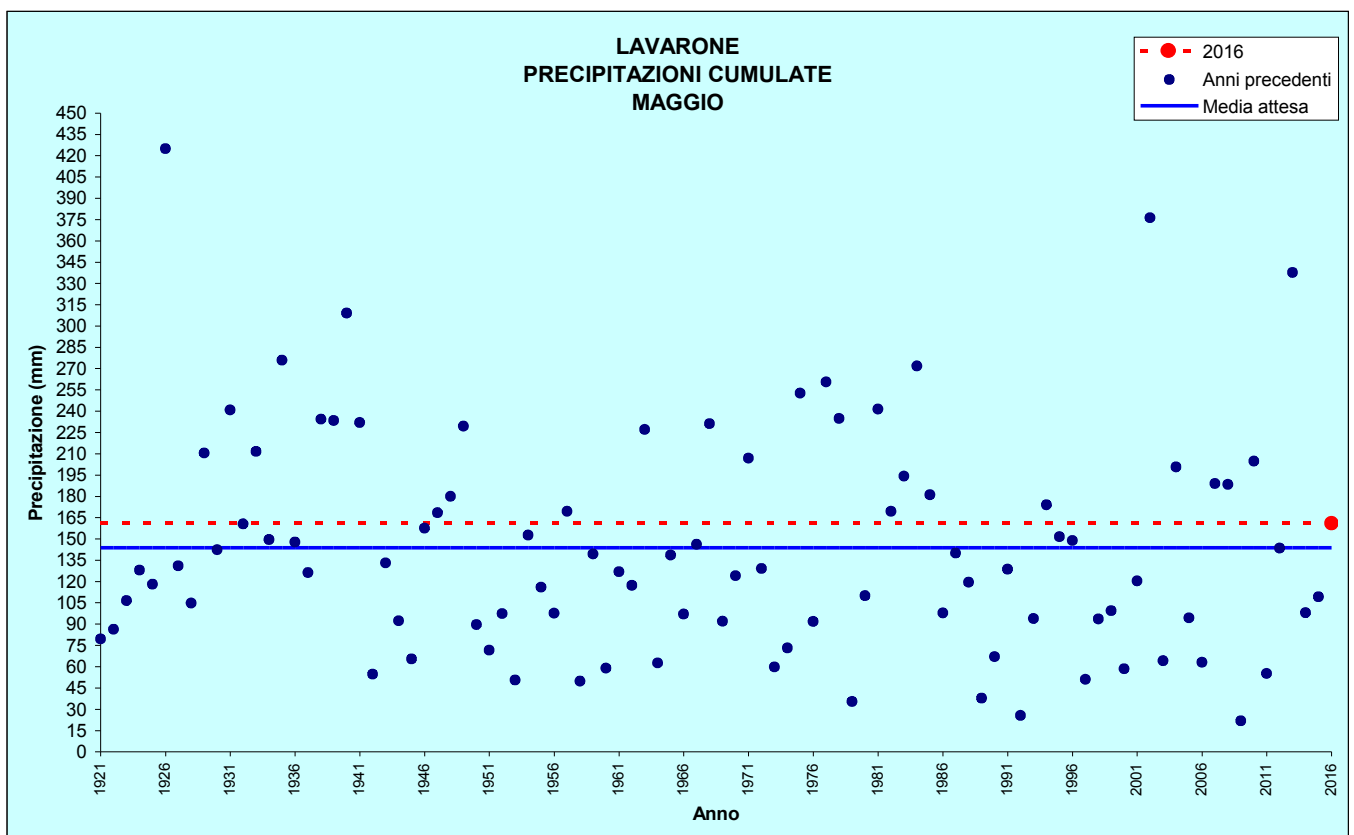


Figura 9: Precipitazioni di maggio

LAVARONE

Stazione meteorologica a quota 1155 m
Dati di precipitazione disponibili a partire dal 1921, temperature dal 1925

MAGGIO		2016	DATI STORICI CARATTERISTICI		
			<i>Min</i>	<i>med</i>	<i>max</i>
TEMPERATURE (°C)	<i>media mensile</i>	10,2	7,1 (1984)	10,4	14,0 (2009)
	<i>minima assoluta</i>	1,4 (17/05)	-7,0 (11/05/1953)	0,0	5,4 (06/05/1947)
	<i>massima assoluta</i>	21,8 (27/05)	16,0 (22/05/1941)	21,9	30,8 (25/05/2009)
PRECIPITAZIONI (mm, gg)	<i>totale mensile</i>	161,0	21,8 (2009)	143,7	424,8 (1926)
	<i>massimo giornaliero</i>	53,6 (12/05)	5,6 (1992)	40,1	162,0 (16/05/1926)
	<i>n. giorni pioggia > 1 mm</i>	15	5 (1958 e 2009)	12	21 (1984)

Tabella 3: Confronto tra i dati termici e pluviometrici di maggio 2016 con i valori storici medi ed estremi

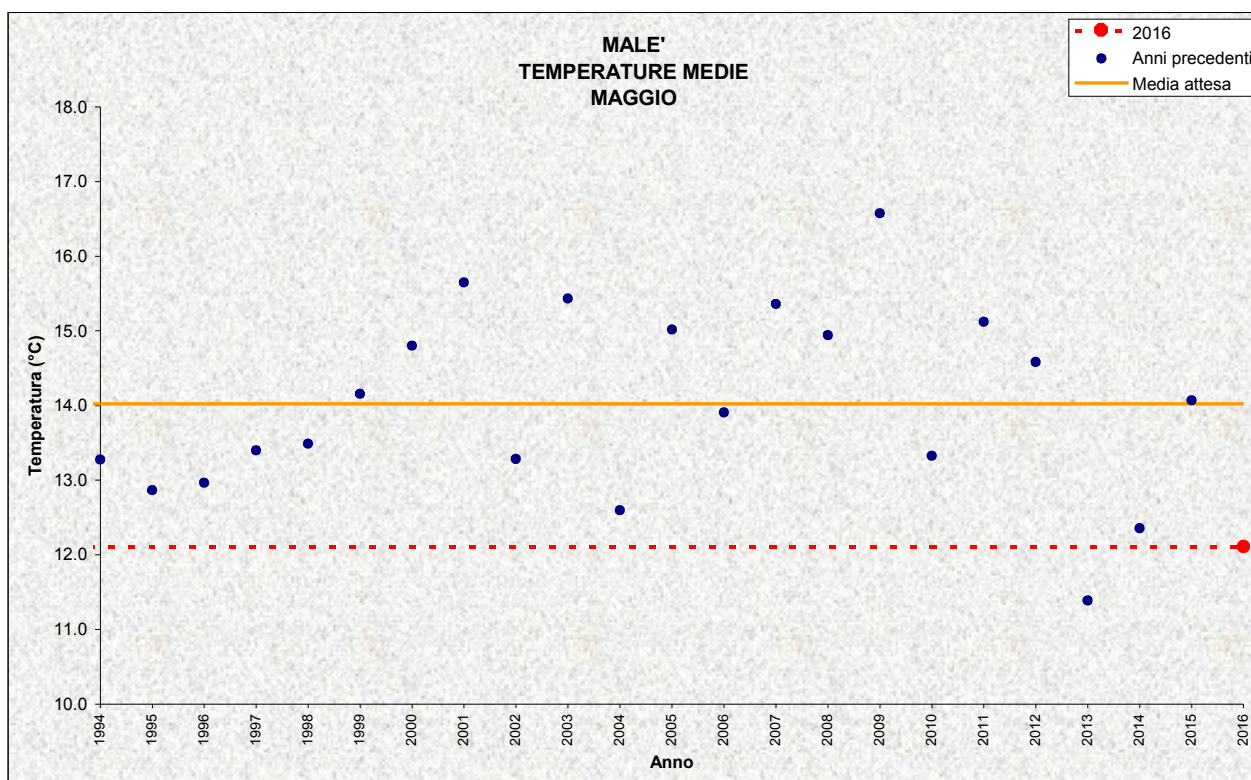


Figura 10: Temperature medie di maggio

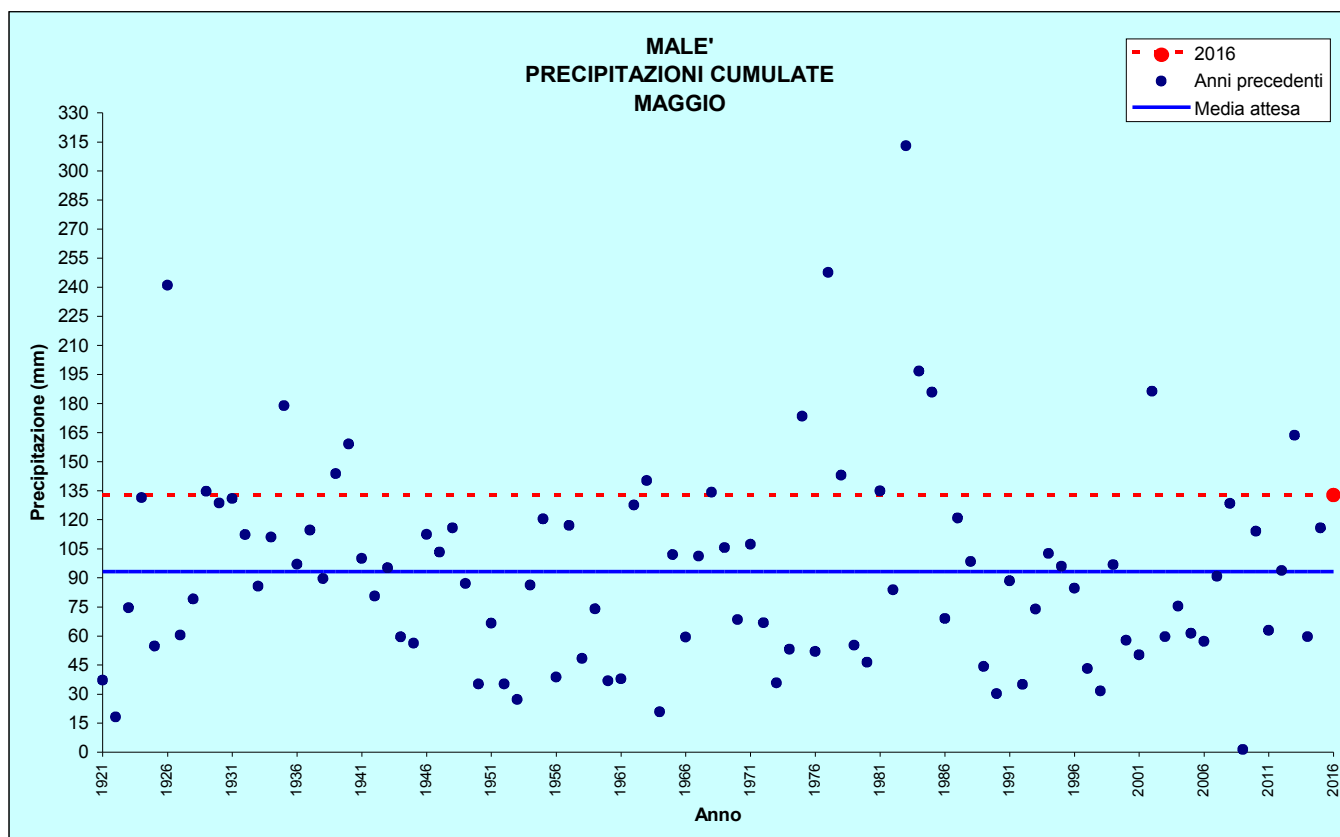


Figura 11: Precipitazioni di maggio

MALE'					
Stazione meteorologica a quota 720 m					
Dati di precipitazione disponibili a partire dal 1921, temperature dal 1993					
MAGGIO		2016	DATI STORICI CARATTERISTICI		
			<i>min</i>	<i>med</i>	<i>max</i>
TEMPERATURE (°C)	<i>media mensile</i>	12,1	11,4 (2013)	14,0	16,6 (2009)
	<i>minima assoluta</i>	1,5 (16/05)	-0,9 (09/05/1997)	2,2	6,1 (02/05/1999)
	<i>massima assoluta</i>	25,4 (27/05)	23,2 (09/05/2013)	28,0	33,3 (26/05/2009)
PRECIPITAZIONI (mm, gg)	<i>totale mensile</i>	132,6	1,4 (2009)	93,3	313,0 (1983)
	<i>massimo giornaliero</i>	38,2 (24/05)	0,6 (2009)	26,9	133,4 (16/05/1926)
	<i>n. giorni pioggia > 1 mm</i>	12	0 (2009)	10	18 (1988)

Tabella 4: Confronto tra i dati termici e pluviometrici di maggio 2016 con i valori storici medi ed estremi

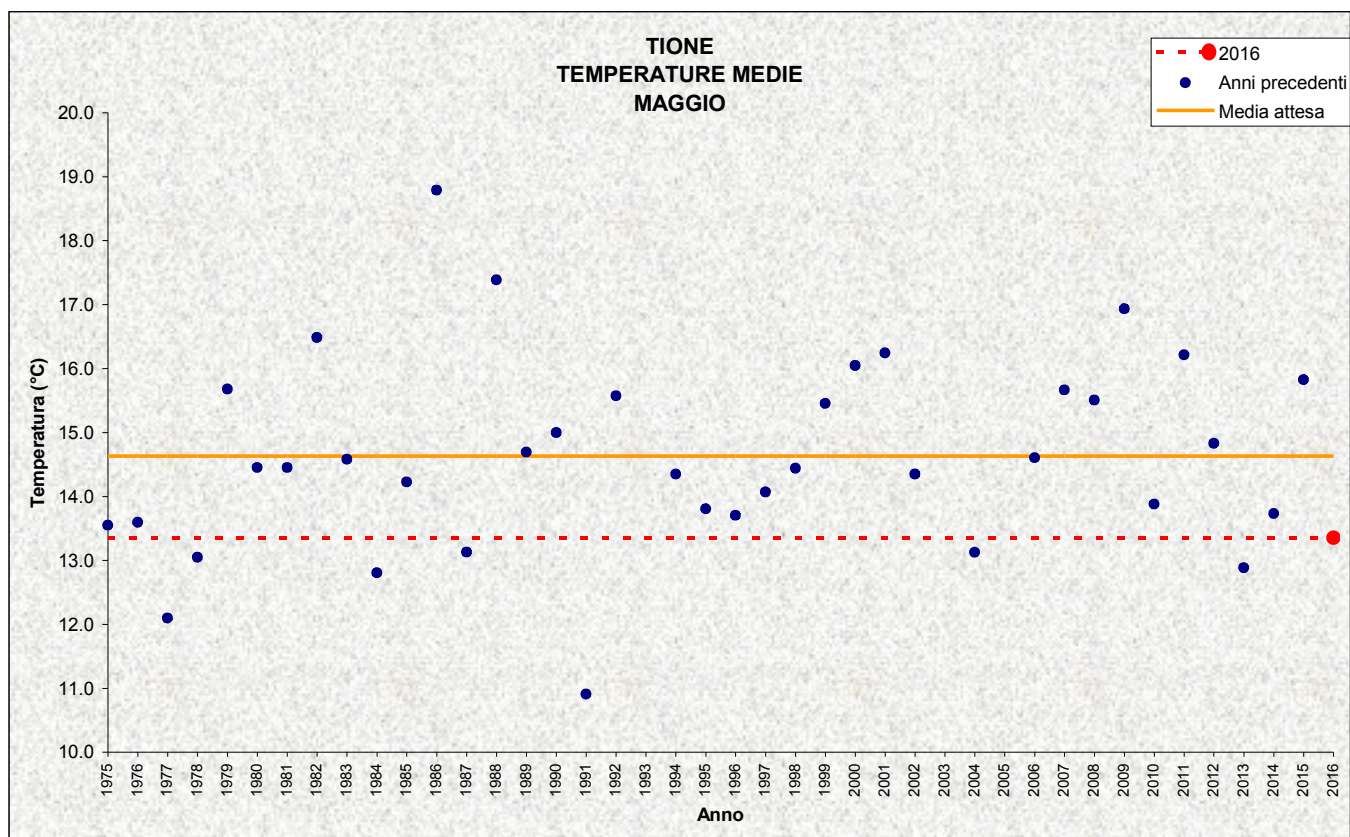


Figura 12: Temperature medie di maggio

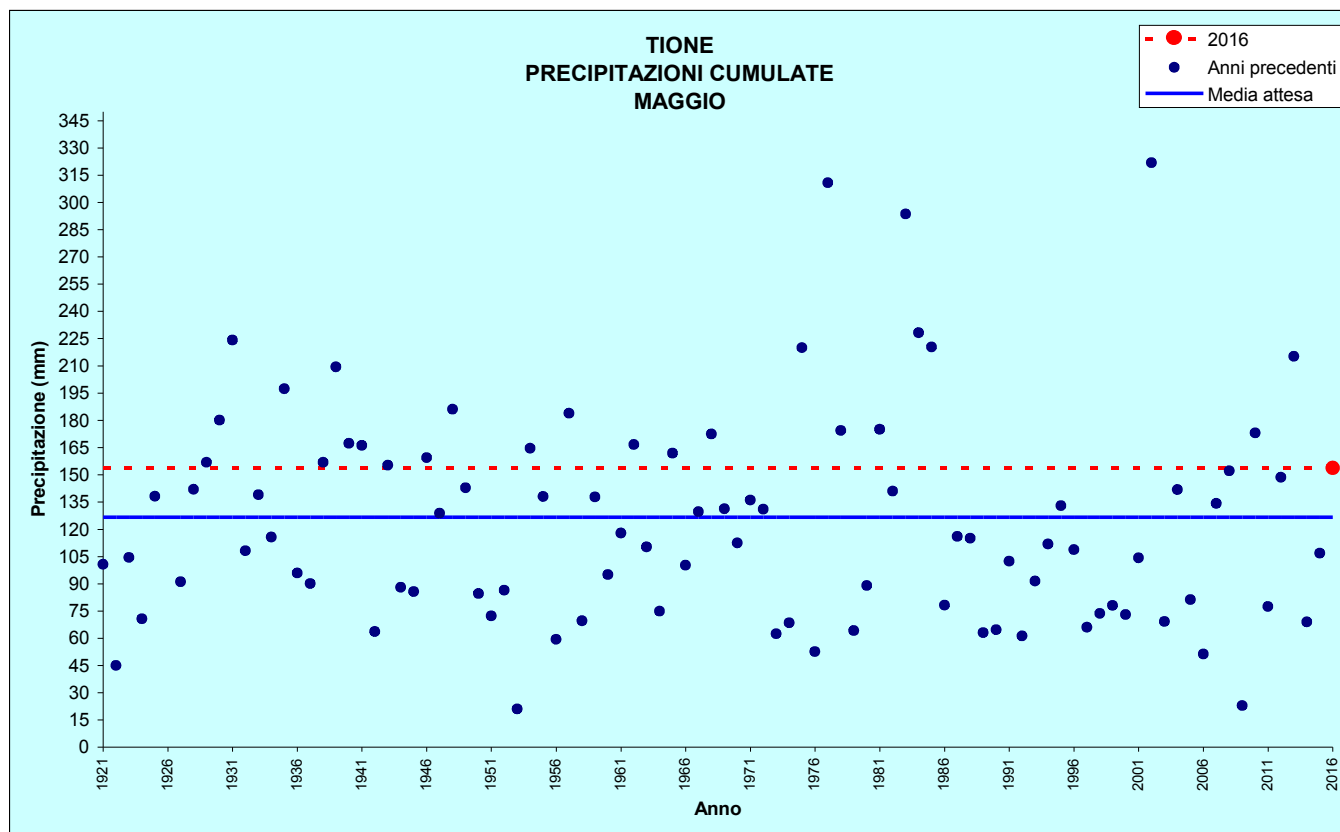


Figura 13: Precipitazioni di maggio

TIONE

*Stazione meteorologica a quota 575 m
Dati di precipitazione disponibili a partire dal 1921, temperature dal 1975*

MAGGIO		2016	DATI STORICI CARATTERISTICI		
			<i>min</i>	<i>med</i>	<i>max</i>
TEMPERATURE (°C)	<i>media mensile</i>	13,4	10,9 (1991)	14,6	18,8 (1986)
	<i>minima assoluta</i>	2,3 (04/05)	-1,7 (17/05/1991)	3,5	9,0 (04/05/1988)
	<i>massima assoluta</i>	26,8 (28/05)	22,0 (29/05/1978 e 07/05/1984)	27,4	34,0 (25/05/2009)
PRECIPITAZIONI (mm, gg)	<i>totale mensile</i>	153,8	21,0 (1953)	126,6	362,6 (1926)
	<i>massimo giornaliero</i>	48,0 (12/05)	8,0 (1953)	35,0	135,9 (16/05/1926)
	<i>n. giorni pioggia > 1 mm</i>	13	4 (1953, 1964 e 2009)	11	19 (1946)

Tabella 5: Confronto tra i dati termici e pluviometrici di maggio 2016 con i valori storici medi ed estremi

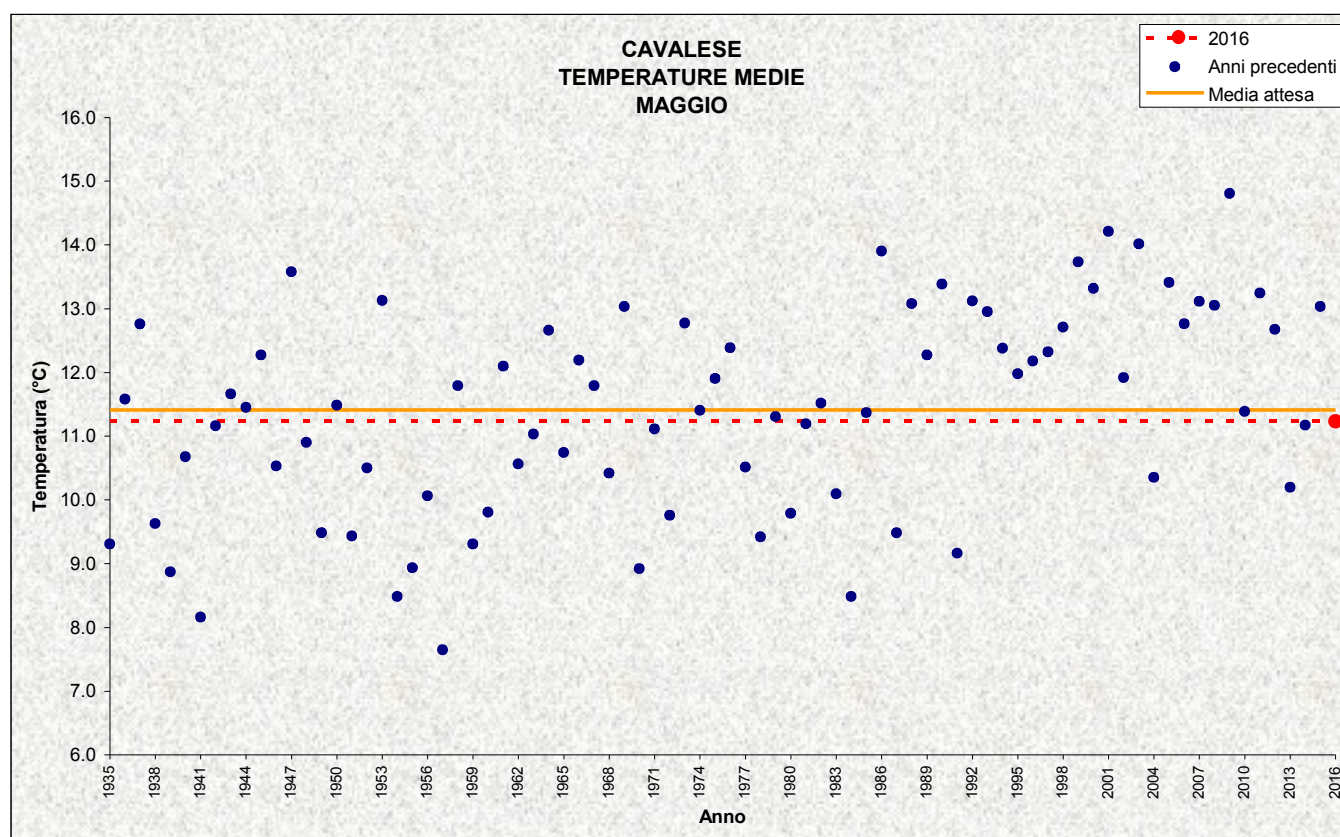


Figura 14: Temperature medie di maggio

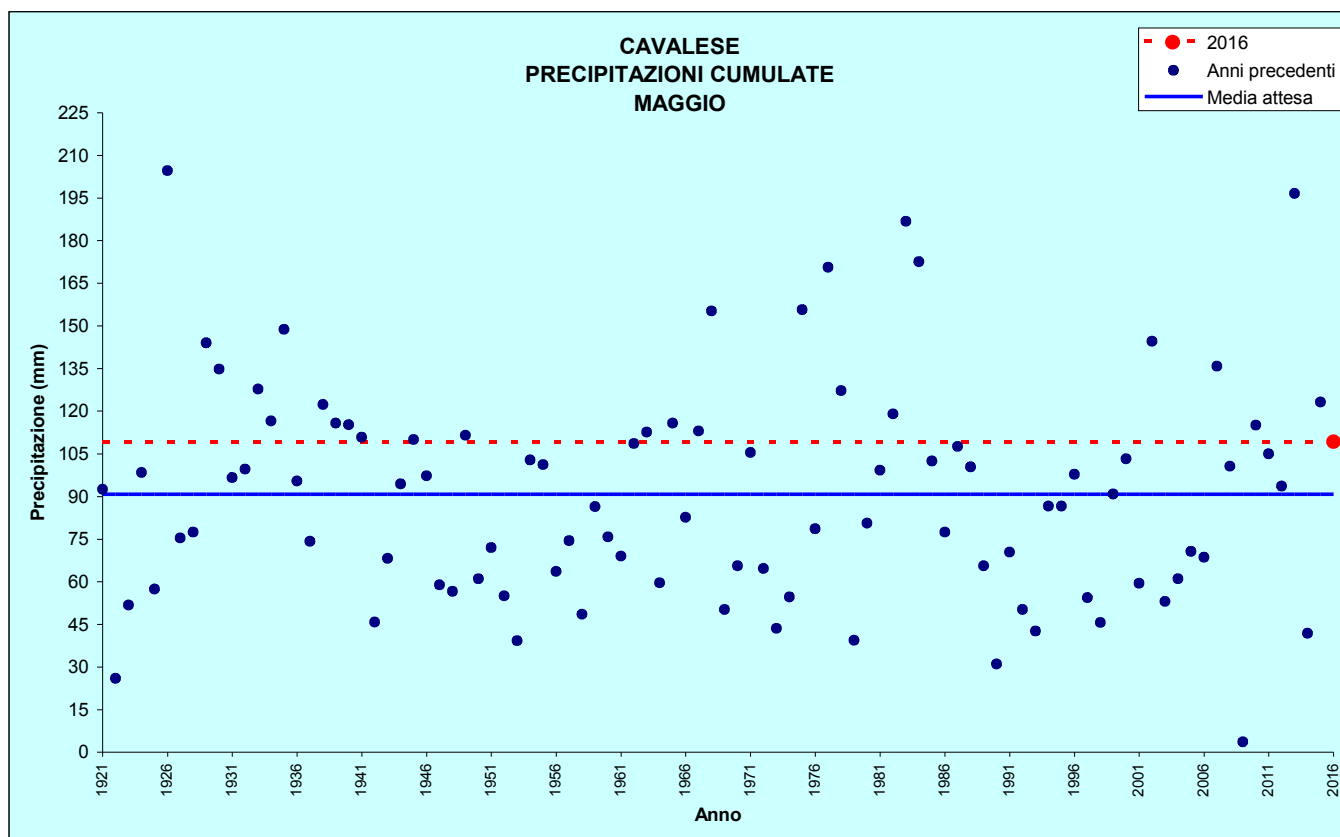


Figura 15: Precipitazioni di maggio

CAVALESE					
Stazione meteorologica a quota 958 m					
Dati di precipitazione disponibili a partire dal 1921, temperature dal 1935					
MAGGIO		2016	DATI STORICI CARATTERISTICI		
			<i>min</i>	<i>med</i>	<i>max</i>
TEMPERATURE (°C)	<i>media mensile</i>	11,2	7,6 (1957)	11,4	14,8 (2009)
	<i>minima assoluta</i>	0,3 (16/05 e 17/05)	-7,0 (08/05/1957)	-0,8	6,7 (06/05/1947)
	<i>massima assoluta</i>	24,6 (28/05)	19,0 (23/05/1939 e 15/05/1957)	24,4	31,6 (25/05/2009)
PRECIPITAZIONI (mm, gg)	<i>Totale mensile</i>	109,2	3,6 (2009)	90,8	204,6 (1926)
	<i>massimo giornaliero</i>	21,8 (12/05)	1,6 (2009)	23,6	69,0 (16/05/1926)
	<i>n. giorni pioggia > 1 mm</i>	11	2 (2009)	11	20 (1939)

Tabella 6: Confronto tra i dati termici e pluviometrici di maggio 2016 con i valori storici medi ed estremi

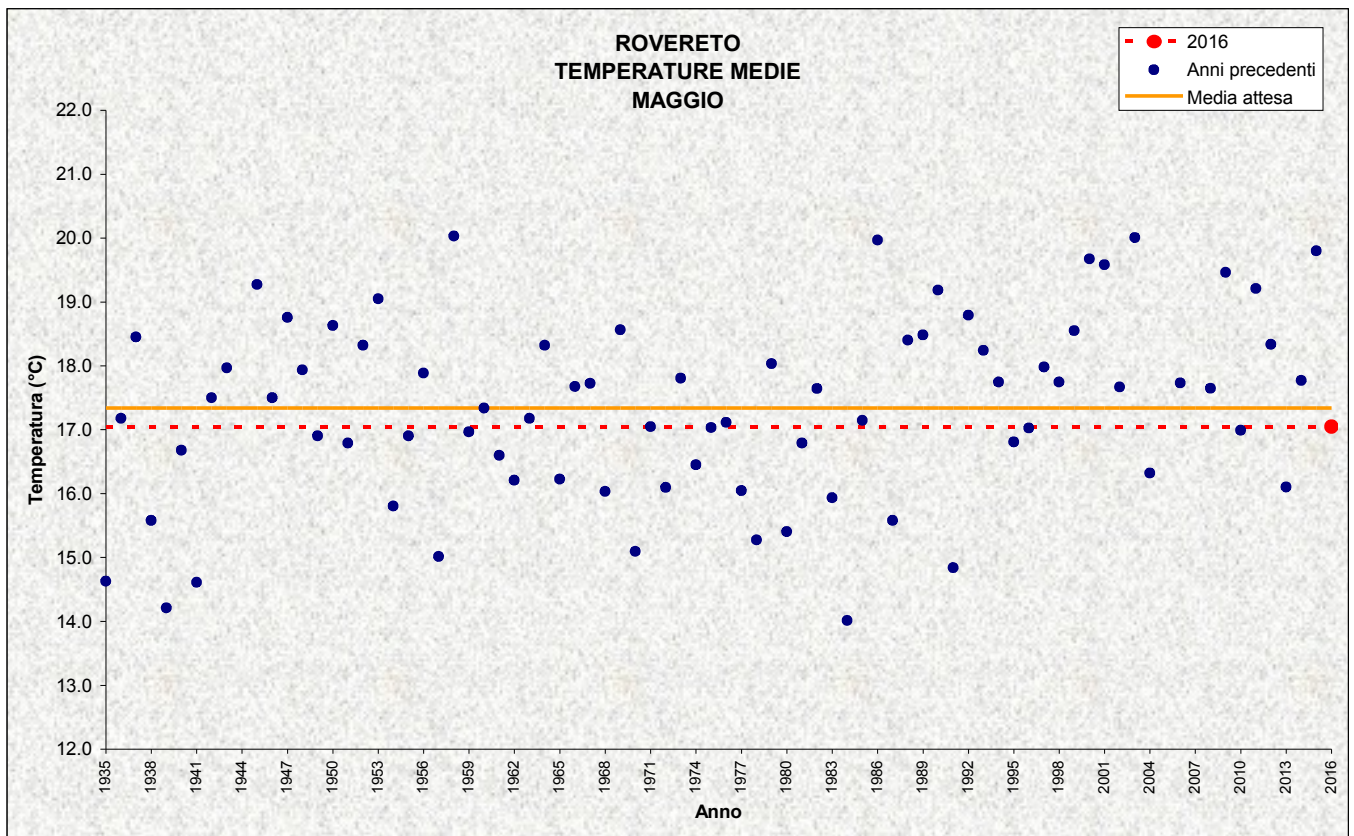


Figura 16: Temperature medie di maggio

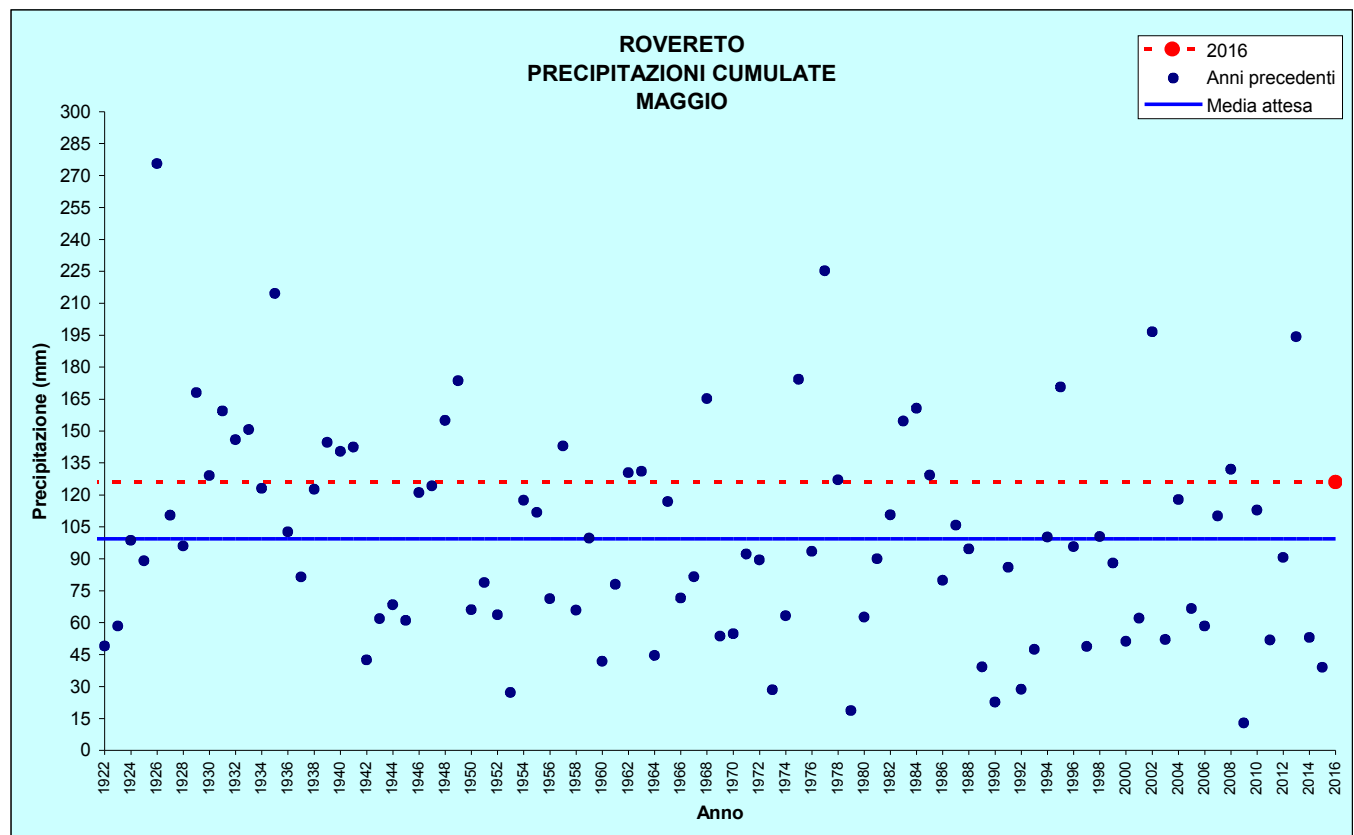


Figura 17: Precipitazioni di maggio

ROVERETO

Stazione meteorologica a quota 203 m
Dati di precipitazione disponibili a partire dal 1921, temperature dal 1935

MAGGIO		2016	DATI STORICI CARATTERISTICI		
			<i>min</i>	<i>med</i>	<i>max</i>
TEMPERATURE (°C)	<i>media mensile</i>	17,0	14,0 (1984)	17,3	20,0 (1958, 1986 e 2003)
	<i>minima assoluta</i>	7,9 (17/05)	1,0 (07/05/1957 e 01/05/1960)	6,1	11,0 (06/05/1947 e 03/05/1988)
	<i>massima assoluta</i>	30,0 (28/05)	24,0 (07/05/1984)	29,5	37,0 (25/05/2009)
PRECIPITAZIONI (mm, gg)	<i>totale mensile</i>	126,0	12,8 (2009)	99,5	275,6 (1926)
	<i>massimo giornaliero</i>	45,4 (12/05)	6,4 (1992)	28,0	87,0 (16/05/1926)
	<i>n. giorni pioggia > 1 mm</i>	10	2 (2009)	10	18 (1949)

Tabella 7: Confronto tra i dati termici e pluviometrici di maggio 2016 con i valori storici medi ed estremi

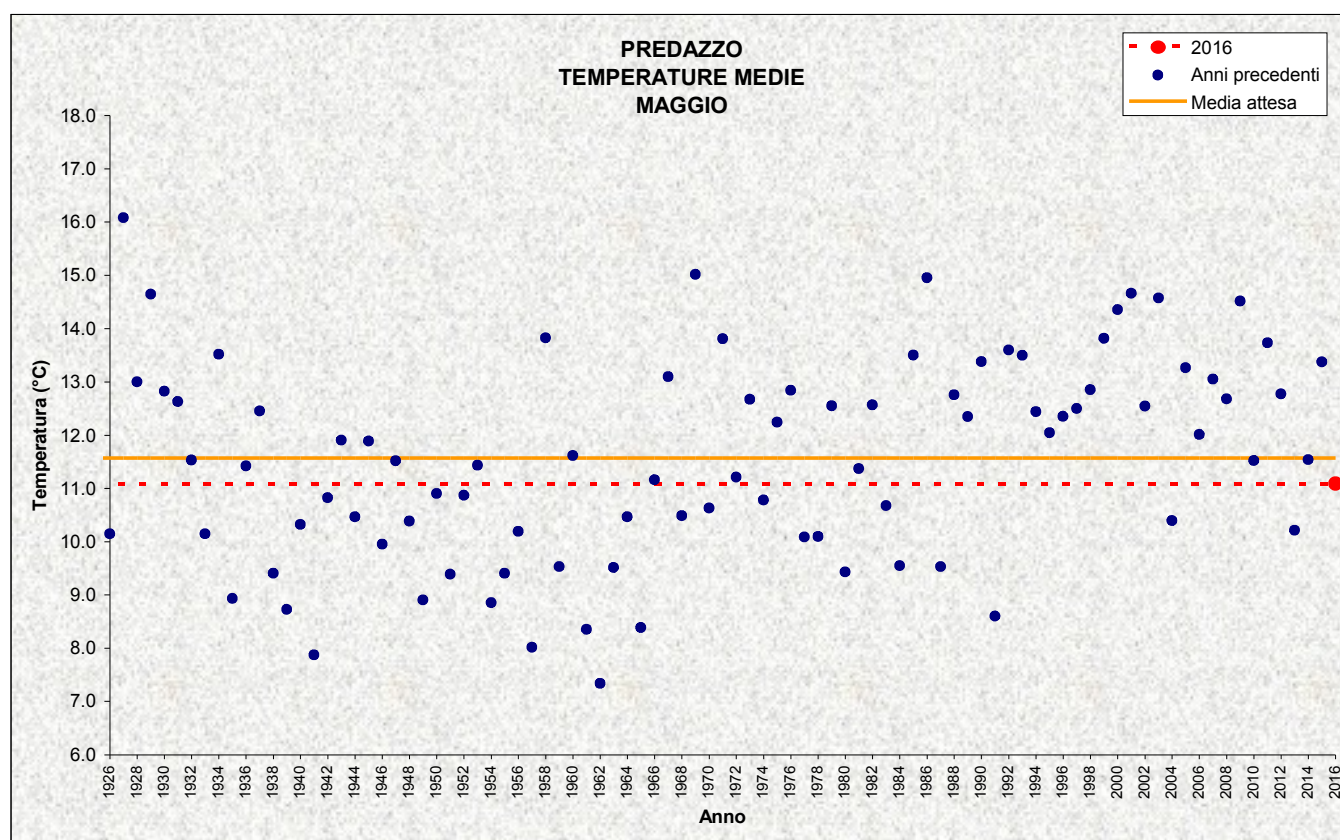


Figura 18: Temperature medie di maggio

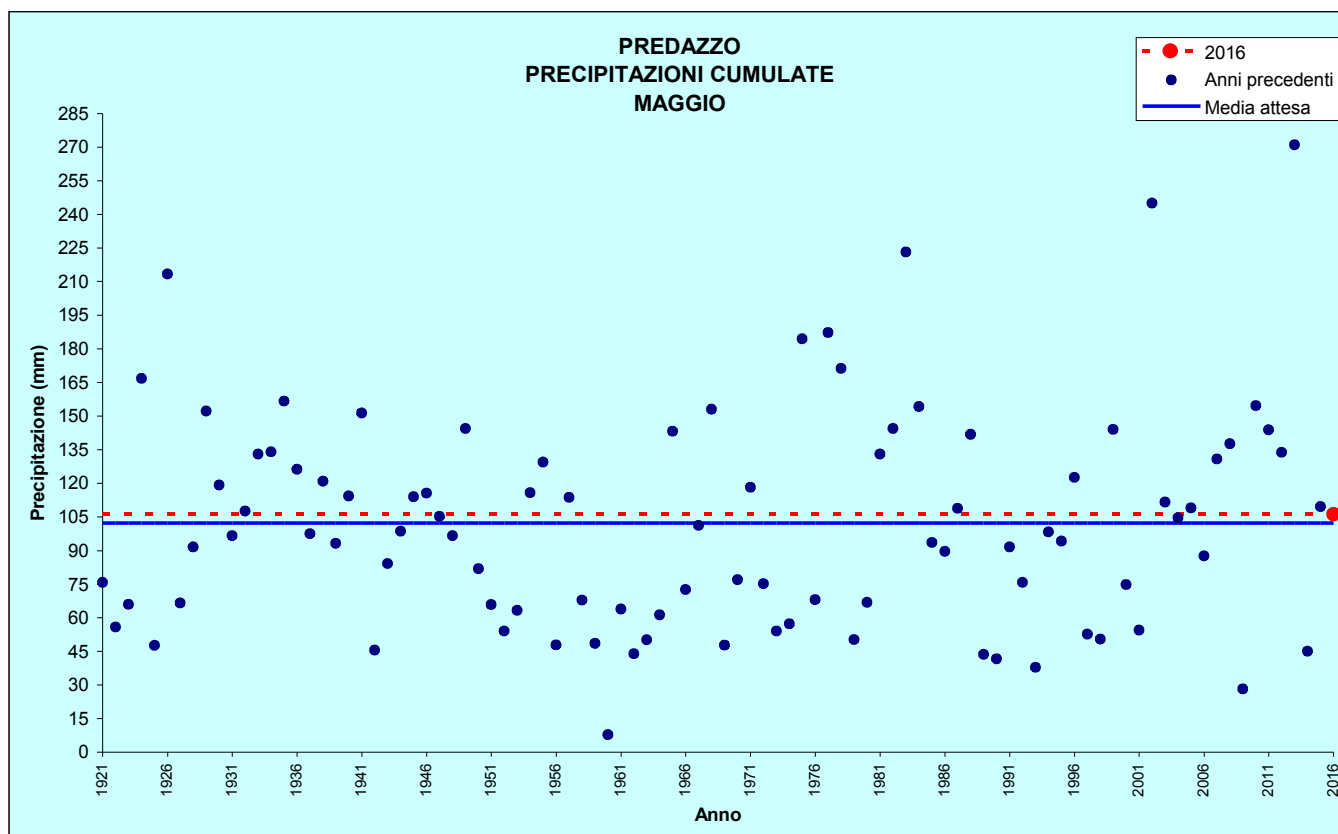


Figura 19: Precipitazioni di maggio

PREDAZZO					
Stazione meteorologica a quota 1000 m					
Dati di precipitazione disponibili a partire dal 1921, temperature dal 1935					
MAGGIO		2016	DATI STORICI CARATTERISTICI		
			<i>min</i>	<i>med</i>	<i>max</i>
TEMPERATURE (°C)	<i>media mensile</i>	11,1	7,3 (1962)	11,6	16,1 (1927)
	<i>minima assoluta</i>	0,2 (16/05)	-6,0 (08/05/1957 e 03/05/1979)	-0,1	4,4 (21/05/1999)
	<i>massima assoluta</i>	24,8 (27/05 e 28/05)	18,0 (24/05/1939 e 30/05/1941)	24,7	32,0 (30/05/1928)
PRECIPITAZIONI (mm, gg)	<i>totale mensile</i>	106,2	7,8 (1960)	102,3	271,0 (2013)
	<i>massimo giornaliero</i>	25,0 (30/05)	2,4 (1960)	27,0	100,2 (17/05/2013)
	<i>n. giorni pioggia > 1 mm</i>	10	2 (1960)	12	20 (2013)

Tabella 8: Confronto tra i dati termici e pluviometrici di maggio 2016 con i valori storici medi ed estremi

NOTE AI GRAFICI E TABELLE

TEMPERATURA

- **Media:** tutte le medie sono calcolate in modo aritmetico (somma dei valori / quantità di valori)
- **Media mobile a 7 gg:** media di 7 giorni centrati su quello in esame (es. la media mobile a 7 gg di un giorno X è la media tra i valori compresi tra 3 giorni prima e 3 giorni dopo il giorno X)
- **Media Tmin (o Tmax):** media mobile a 7 gg delle temperature minime (o massime) relativa al periodo di riferimento per la climatologia (1961-1990)
- **Media attesa:** media di tutte le medie mensili storicamente misurate (per lo stesso mese)
- **Temperatura media mensile:** media delle temperature medie giornaliere
- **Temperatura minima assoluta:** valore più basso delle minime giornaliere
- **Temperatura massima assoluta:** valore più elevato delle massime giornaliere

PRECIPITAZIONE

- **Precipitazione da Annale Idrologico:** pioggia caduta nelle 24 ore precedenti alle 9.00 solari (es. la precipitazione riportata per un giorno X rappresenta la pioggia caduta tra le 9.00 del giorno precedente e le 9.00 del giorno X)
- **Precipitazione totale mensile:** somma delle precipitazioni di ciascun giorno del mese in esame
- **Massimo giornaliero:** precipitazione totale giornaliera più elevata tra tutte quelle misurate nel mese in esame, calcolata come da Annale Idrologico
- **Media attesa:** media tra le precipitazioni totali mensili storicamente misurate (per lo stesso mese)
- **Prec. media 1961-1990 (cumulata):** somma della precipitazione media giornaliera calcolata nel periodo di riferimento per la climatologia (1961-1990). (es. la prec. media 1961-1990 del 1° maggio è ottenuta calcolando la media di tutte le precipitazioni giornaliere del 1° maggio nel periodo 1961-1990)