



Analisi meteorologica del mese di marzo 2015

(dati della stazione meteo di Trento Laste dal 1921)

Il mese di marzo 2015 è risultato assolutamente nella norma anche se leggermente più caldo e meno piovoso della media in quasi tutte le stazioni analizzate.

CARATTERIZZAZIONE DEL MESE DI MARZO 2015 (STAZIONE DI TRENTO LASTE)

Marzo 2015 è risultato più caldo della media, ma non eccezionale; infatti, con i suoi 9,6 °C, risulta solo 0,6 °C superiore alla media. Relativamente alle precipitazioni si può notare come i valori misurati siano circa la metà dei valori medi del periodo.

TEMPERATURE

La temperatura massima di 20,0°C è stata toccata il giorno 28, e risulta sensibilmente inferiore al valore massimo di 29,0°C misurato il 18 marzo 1993. Anche la minima del mese, pari a 1,0°C toccata il 7 marzo, è decisamente superiore ai -9,0°C misurati nel 2005.

La temperatura media di marzo 2015 è stata di 9,6°C, ovvero 0,6°C superiore alla media (9,0°C).

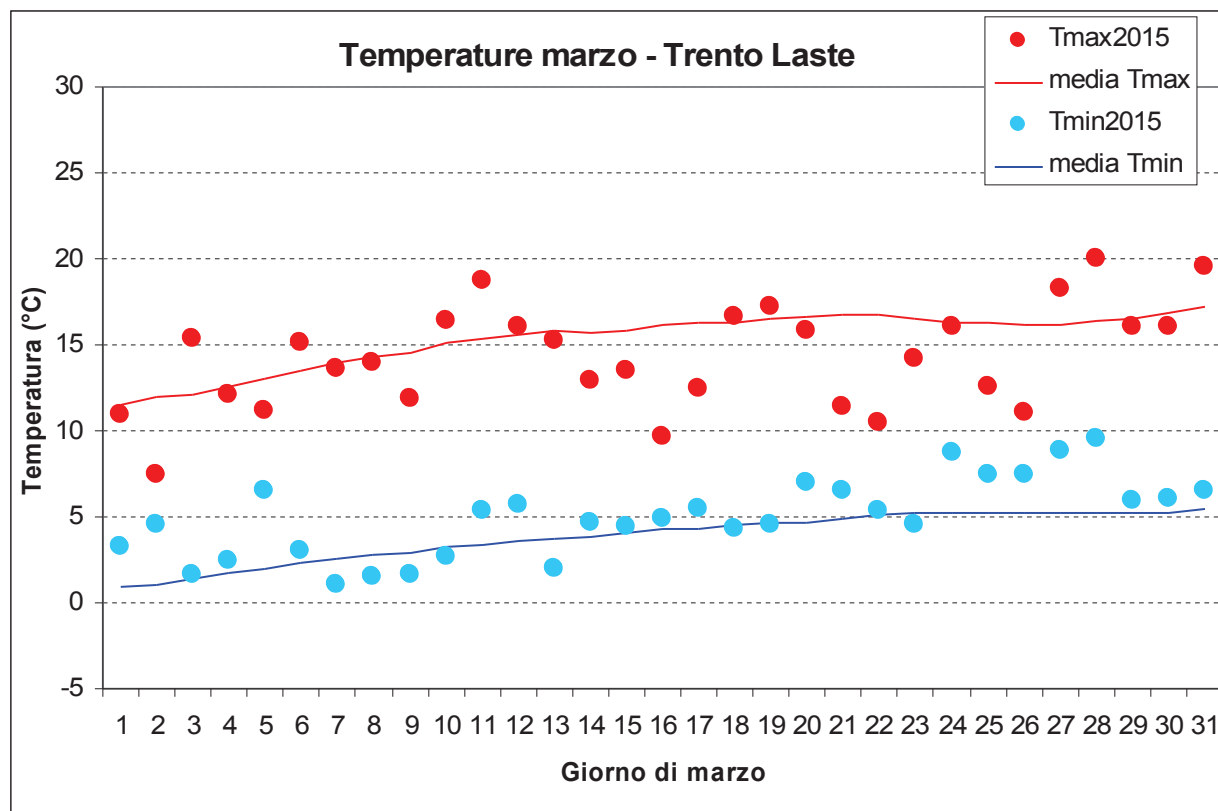


Figura 1: Temperature di marzo. La media delle Tmax e delle Tmin è riferita al periodo 1978-2005 (media mobile a 7 gg)

PRECIPITAZIONI

Nel mese di marzo 2015 sono caduti 25,4 mm, valore inferiore alla media 1978-2005, che è di 55,0 mm. Il numero di giorni con precipitazione maggiore di 1mm (4 giorni) è risultato inferiore al valore medio, che è pari a 6 giorni.

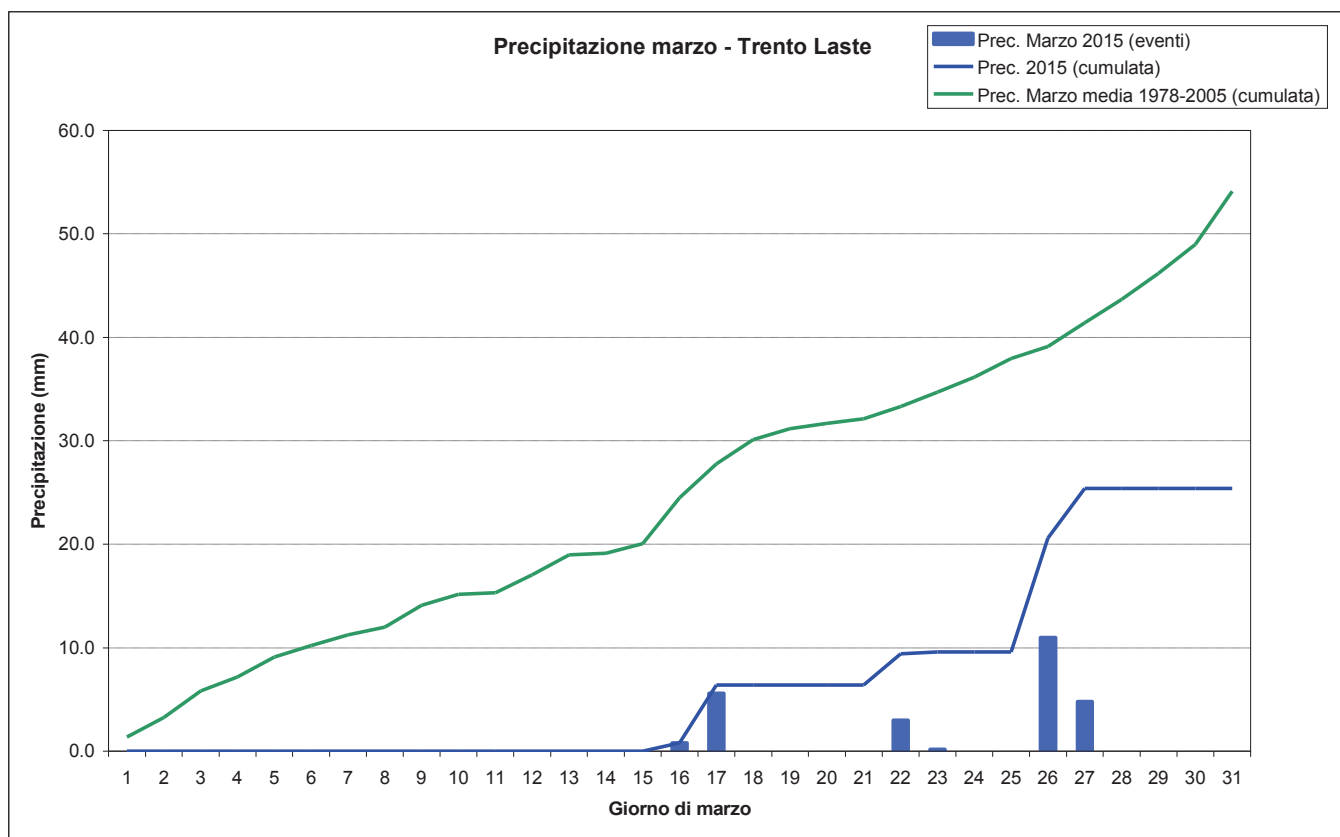


Figura 2: Precipitazioni giornaliera e cumulata di marzo

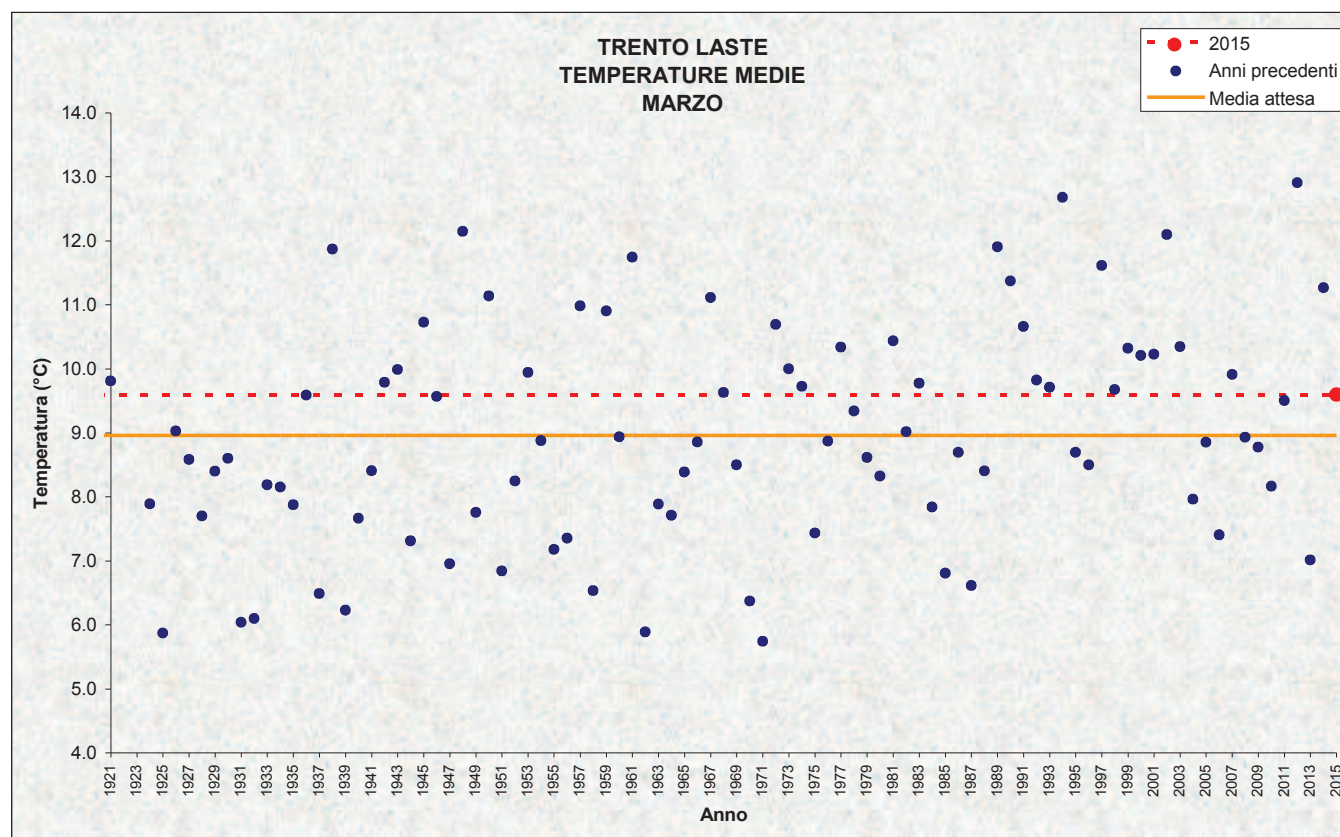


Figura 3: Temperature medie di marzo

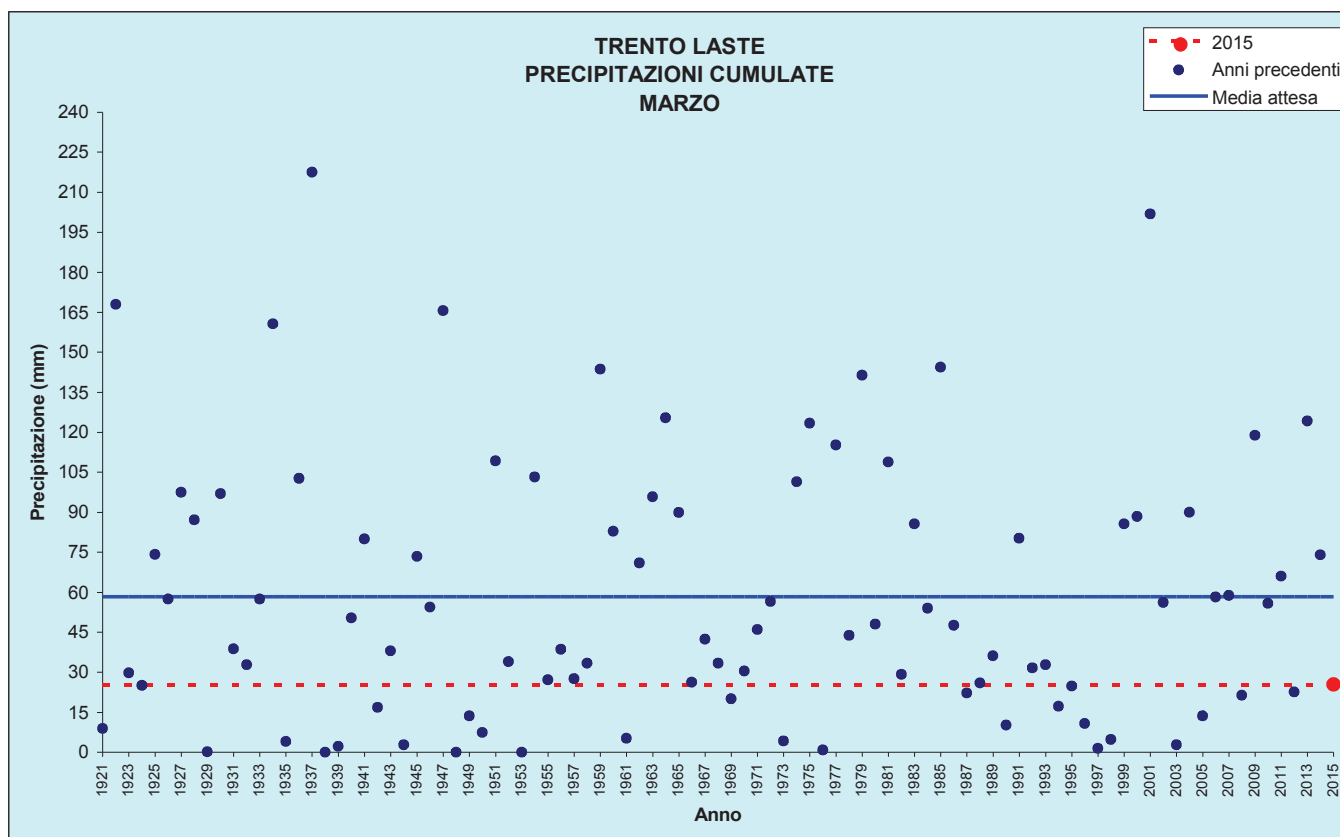


Figura 4: Precipitazioni di marzo

TRENTO LASTE					
Stazione meteorologica a quota 312 m					
Dati di precipitazione disponibili a partire dal 1921, temperature dal 1920					
MARZO		2015	DATI STORICI CARATTERISTICI		
			<i>min</i>	<i>med</i>	<i>max</i>
TEMPERATURE (°C)	<i>media mensile</i>	9,6	5,7 (1971)	9,0	12,9 (2012)
	<i>minima assoluta</i>	1,0 (07/03)	-9,0 (01/03/2005)	-1,8	3,0 (15/03/1959 e 04/03/1972)
	<i>massima assoluta</i>	20,0 (28/03)	15,0 (26/03/1975)	21,6	29,0 (18/03/1993)
PRECIPITAZIONI (mm, gg)	<i>totale mensile</i>	25,4	0,0 (1938, 1948 e 1953)	58,4	217,5 (1937)
	<i>massimo giornaliero</i>	11,0 (26/03)	0,0 (1938, 1948 e 1953)	16,5	55,6 (31/03/1981)
	<i>n. giorni pioggia > 1 mm</i>	4	0 (1929, 1938, 1948, 1953, 1976 e 1997)	6	16 (2001)

*le precipitazioni giornaliere riportate in questa analisi sono dalle 9.00 alle 9.00 solari in modo da poterle confrontare con i dati registrati negli annali idrologici che utilizzano questo intervallo di tempo. La precipitazione riportata per il 26 marzo, per esempio, si riferisce quindi alla precipitazione caduta tra le 9.00 del 25 marzo e le 9.00 del 26 marzo.

Tabella 1: Confronto tra i dati termici e pluviometrici di marzo 2015 con i valori medi ed estremi presenti in archivio

ANALISI DELLE STAZIONI METEO DI CASTELLO TESINO, LAVARONE, MALÉ, TIONE, CAVALESE, ROVERETO E PREDAZZO

Anche nelle altre stazioni meteo qui analizzate, marzo 2015, relativamente alle temperature, è risultato più caldo della norma fatta eccezione per Malé che risulta leggermente inferiore alla media.

Relativamente alle precipitazioni i valori misurati risultano inferiori ai valori medi fatta eccezione per Castello Tesino dove le precipitazioni risultano leggermente più abbondanti della norma.

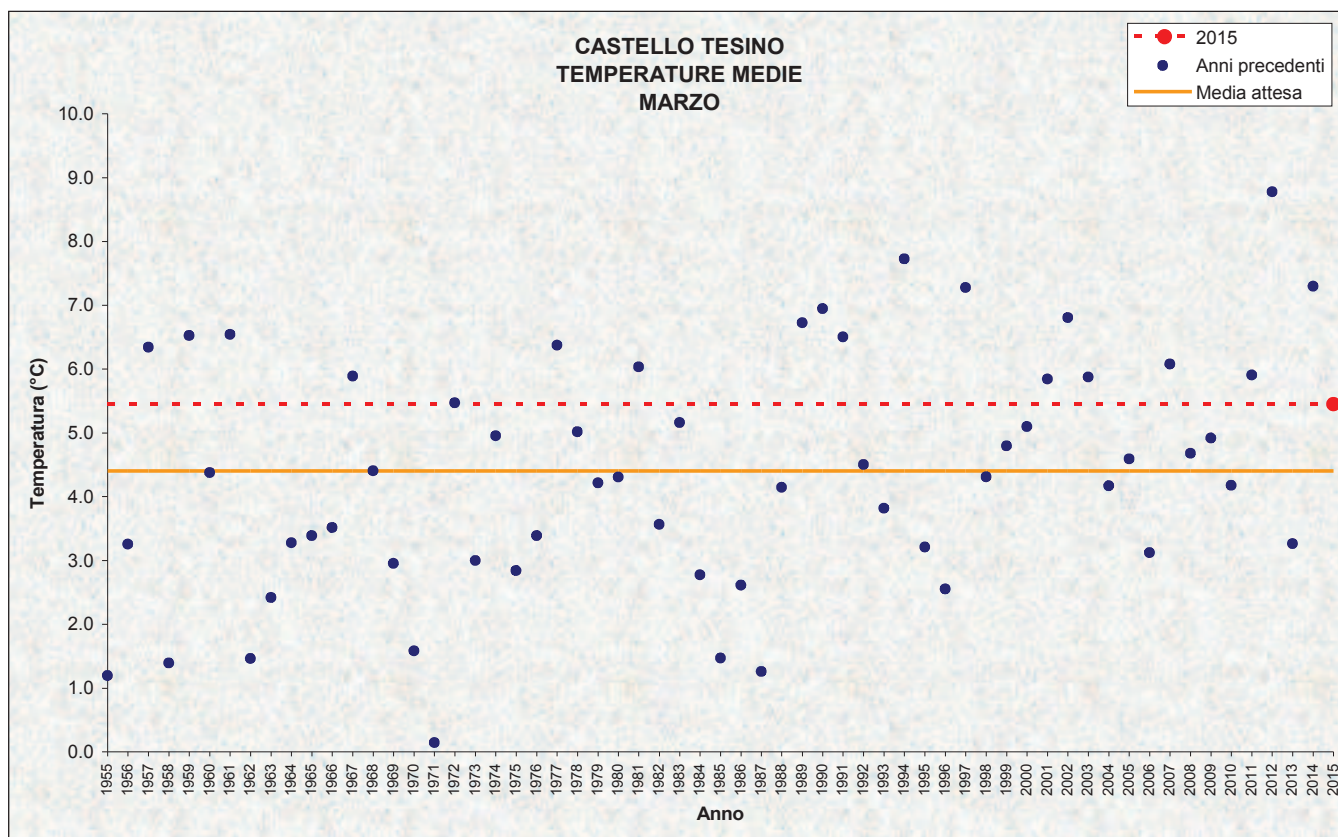


Figura 5: Temperature medie di marzo

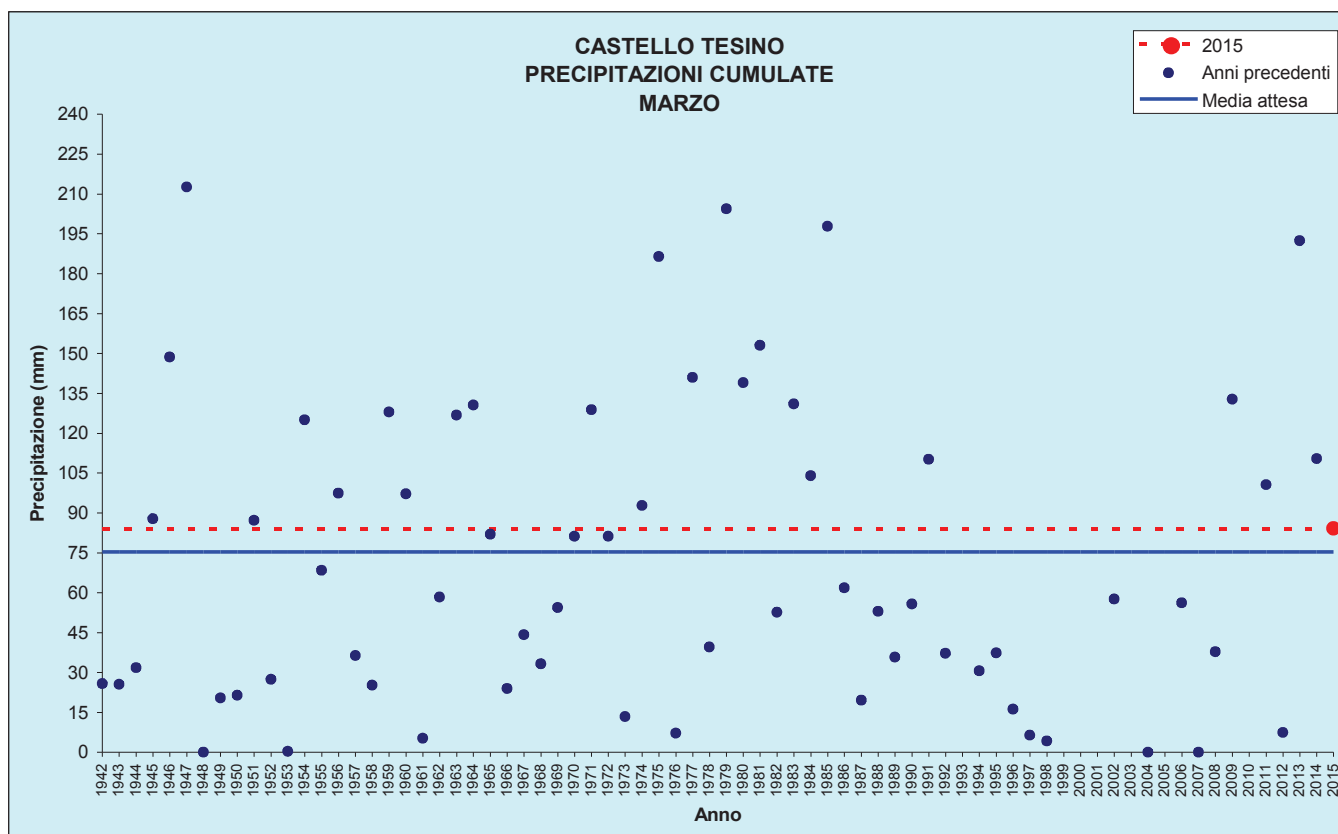


Figura 6: Precipitazioni di marzo

CASTELLO TESINO					
Stazione meteorologica a quota 801 m					
Dati di precipitazione disponibili a partire dal 1942, temperature dal 1955					
MARZO		2015	DATI STORICI CARATTERISTICI		
			<i>min</i>	<i>med</i>	<i>max</i>
TEMPERATURE (°C)	<i>media mensile</i>	5,4	0,1 (1971)	4,4	8,8 (2012)
	<i>minima assoluta</i>	-4,1 (06/03)	-16,4 (01/03/2005)	-6,6	-2,1 (15/03/1959)
	<i>massima assoluta</i>	16,8 (31/03)	10,0 (14/03/1985)	16,4	23,5 (19/03/2005)
PRECIPITAZIONI (mm, gg)	<i>totale mensile</i>	84,2	0,0 (1948)	75,4	220,8 (2001)
	<i>massimo giornaliero</i>	41,0 (06/03)	0,0 (1948)	21,4	106,8 (16/03/1979)
	<i>n. giorni pioggia > 1 mm</i>	6	0 (1948 e 1953)	7	18 (1985)

Tabella 2: Confronto tra i dati termici e pluviometrici di marzo 2015 con i valori medi ed estremi presenti in archivio

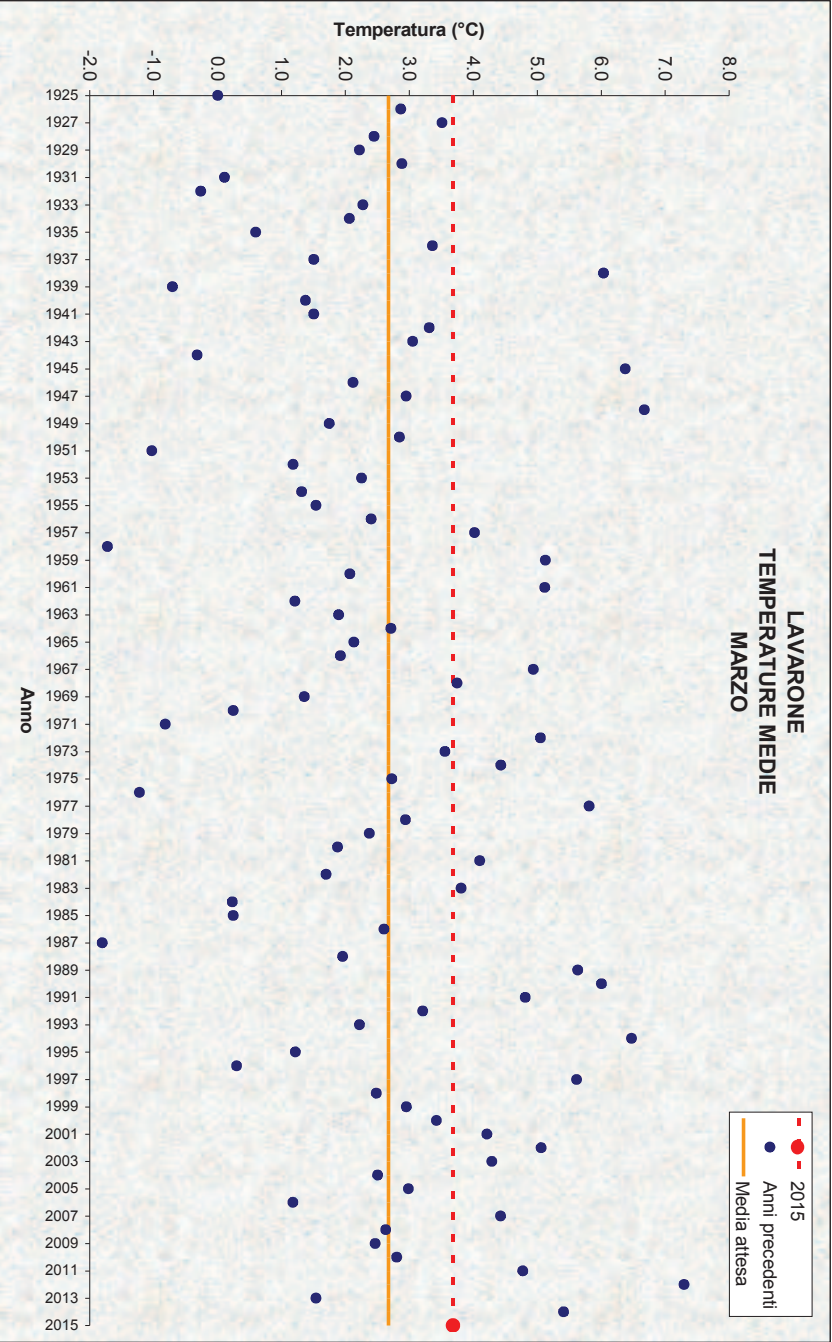


Figura 7: Temperature medie di marzo

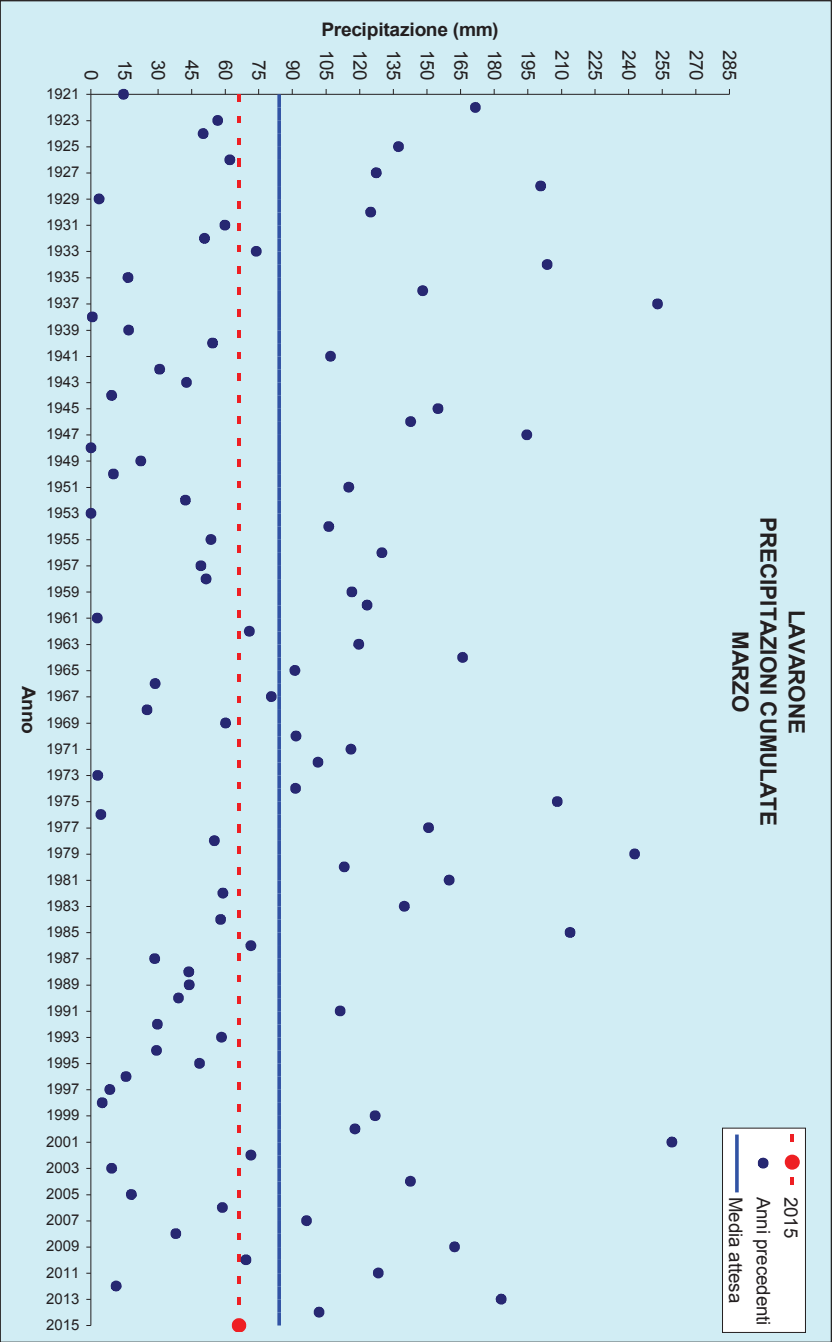


Figura 8: Precipitazioni di marzo

LAVARONE					
Stazione meteorologica a quota 1155 m Dati di precipitazione disponibili a partire dal 1921, temperature dal 1925					
MARZO		2015	DATI STORICI CARATTERISTICI		
			<i>min</i>	<i>med</i>	<i>max</i>
TEMPERATURE (°C)	<i>media mensile</i>	3,7	-1,8 (1987)	2,7	7,3 (2012)
	<i>minima assoluta</i>	-5,5 (07/03)	-18,6 (01/03/2005)	-8,1	-2,9 (15/03/1959)
	<i>massima assoluta</i>	16,0 (31/03)	6,0 (14/03/1951)	14,0	20,7 (28/03/2012)
PRECIPITAZIONE (mm, gg)	<i>totale mensile</i>	66,0	0,0 (1948 e 1953)	84,0	259,2 (2001)
	<i>massimo giornaliero</i>	25,2 (26/03)	0,0 (1948 e 1953)	28,1	126,0 (16/03/1979)
	<i>n. giorni pioggia > 1 mm</i>	7	0 (1938, 1948 e 1953)	7	20 (1937)

Tabella 3: Confronto tra i dati termici e pluviometrici di marzo 2015 con i valori medi ed estremi presenti in archivio

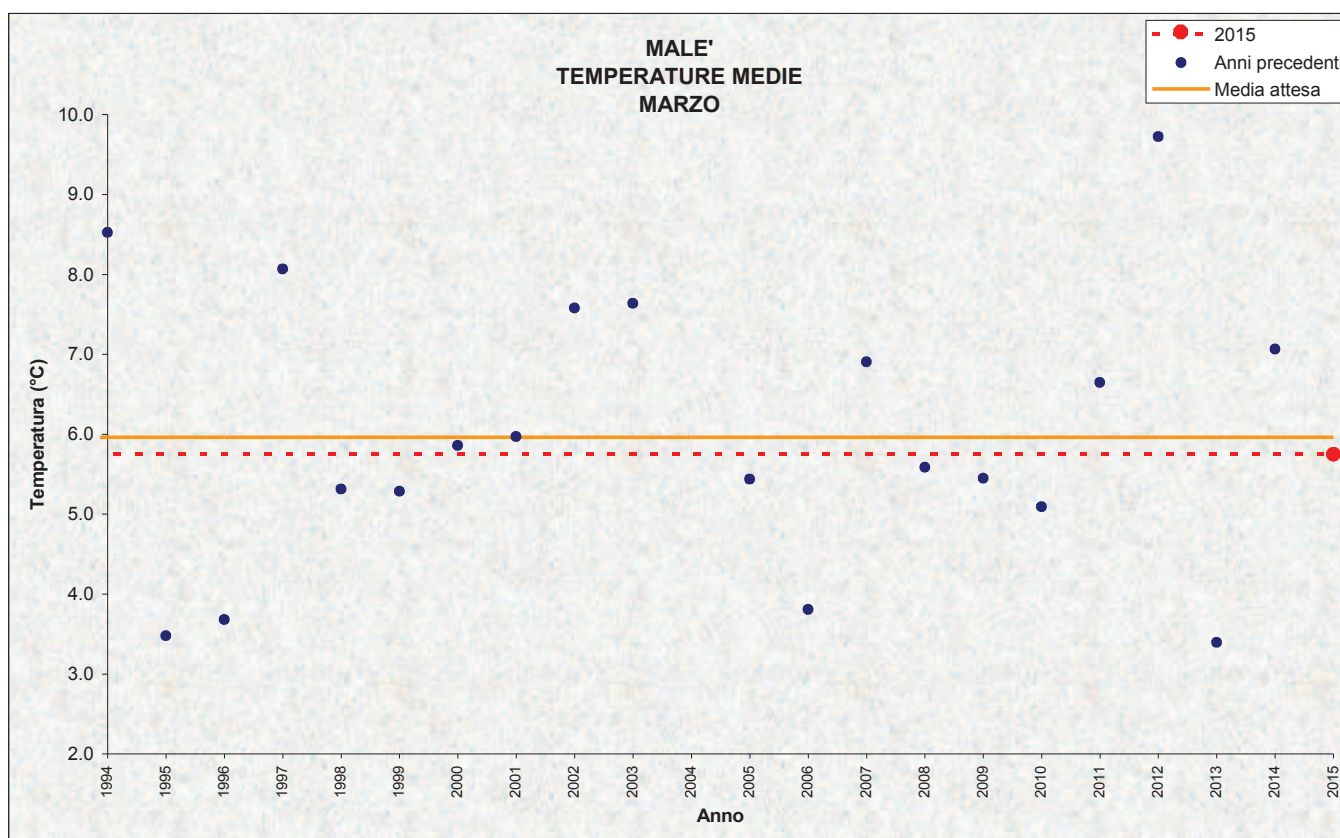


Figura 9: Temperature medie di marzo

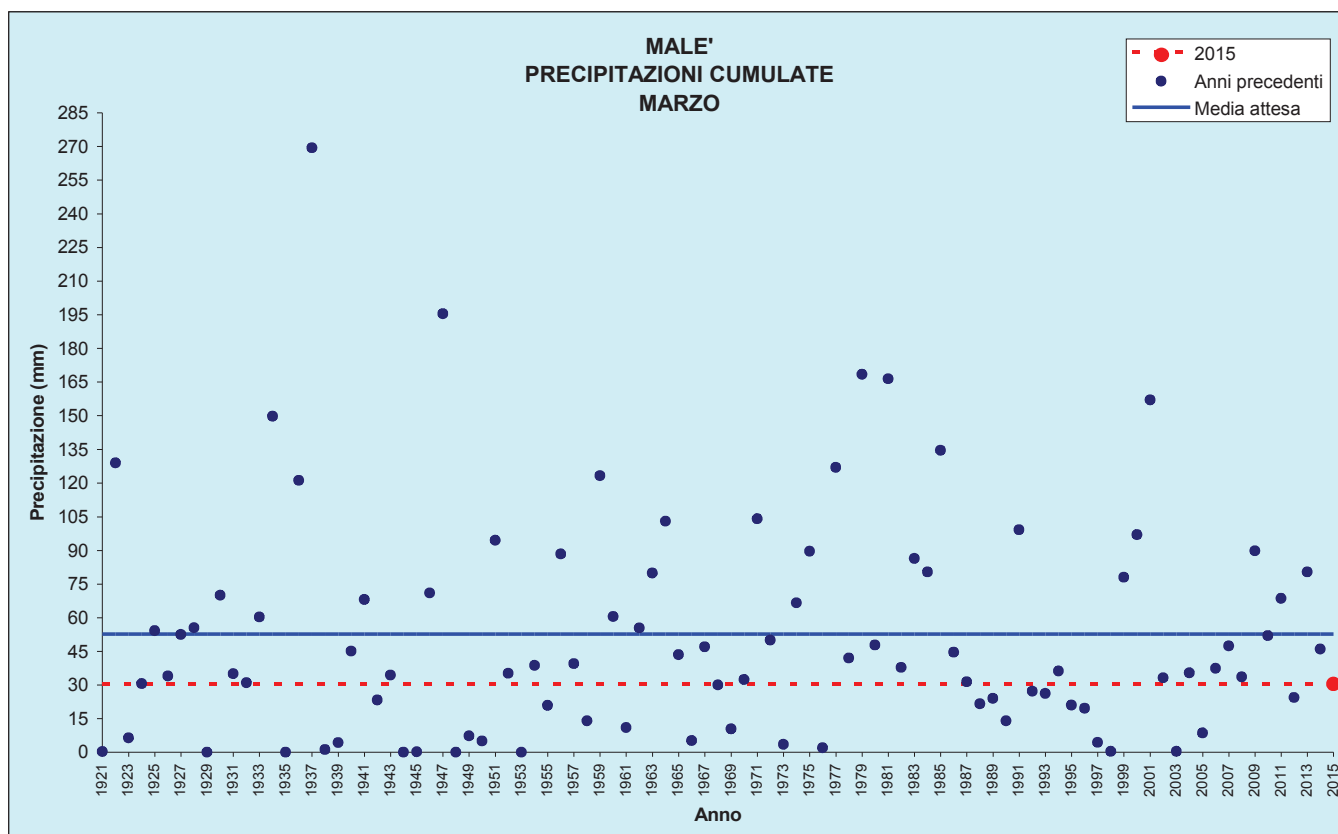


Figura 10: Precipitazioni di marzo

MALE'					
Stazione meteorologica a quota 720 m					
Dati di precipitazione disponibili a partire dal 1921, temperature dal 1993					
MARZO		2015	DATI STORICI CARATTERISTICI		
			<i>min</i>	<i>med</i>	<i>max</i>
TEMPERATURE (°C)	<i>media mensile</i>	5,7	3,4 (2013)	6,0	9,7 (2012)
	<i>minima assoluta</i>	-3,8 (06/03)	-14,3 (01/03/2005)	-6,6	-2,1 (10/03/2012)
	<i>massima assoluta</i>	19,0 (31/03)	13,2 (11/03/2013)	20,3	25,7 (19/03/2005)
PRECIPITAZIONI (mm, gg)	<i>totale mensile</i>	30,4	0,0 (1929, 1935, 1944, 1948 e 1953)	52,7	269,4 (1937)
	<i>massimo giornaliero</i>	10,0 (17/03)	0,0 (1929, 1935, 1944, 1948 e 1953)	19,5	81,6 (31/03/1981)
	<i>n. giorni pioggia > 1 mm</i>	5	0 (1921, 1929, 1935, 1938, 1944, 1945, 1948, 1953, 1976, 1998 e 2003)	5	17 (1937 e 1947)

Tabella 4: Confronto tra i dati termici e pluviometrici di marzo 2015 con i valori medi ed estremi presenti in archivio

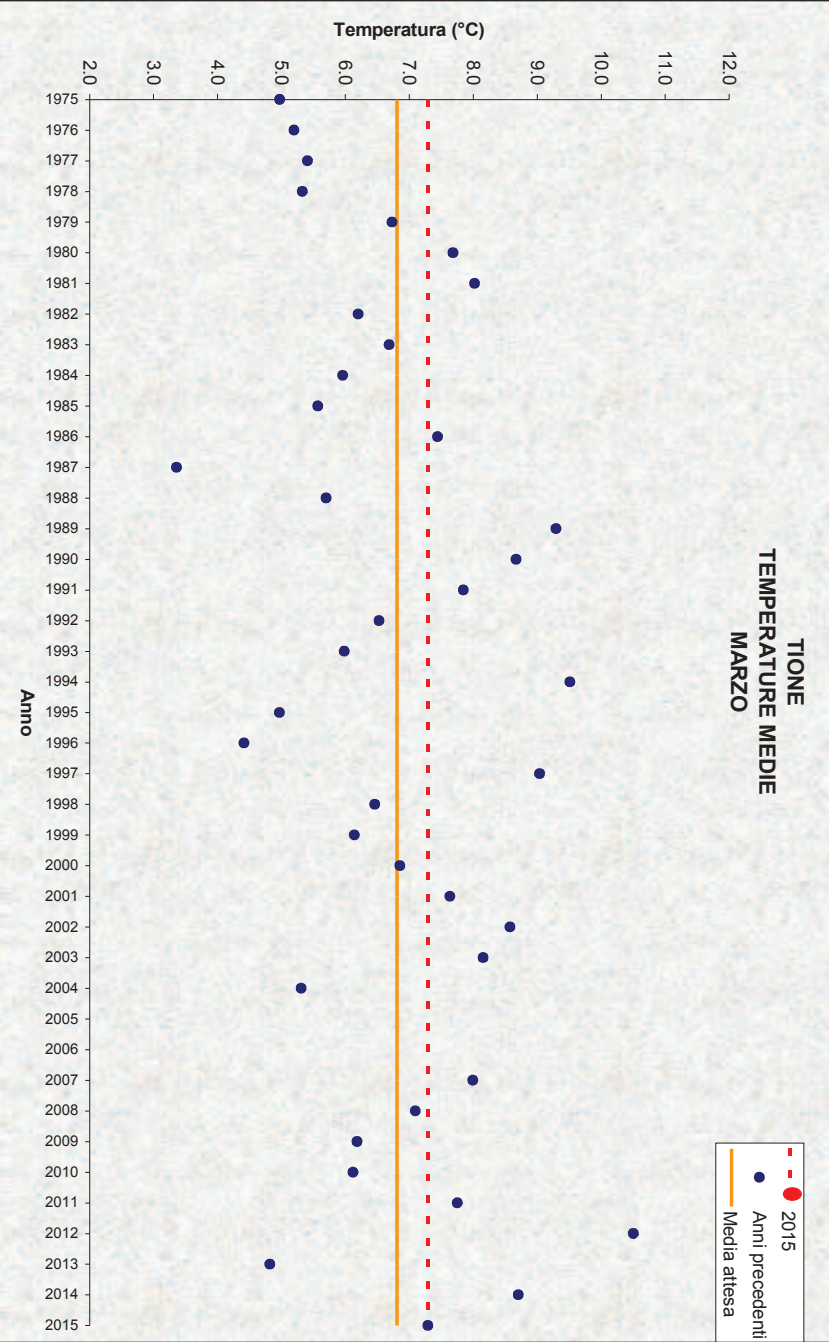


Figura 11: Temperature medie di marzo

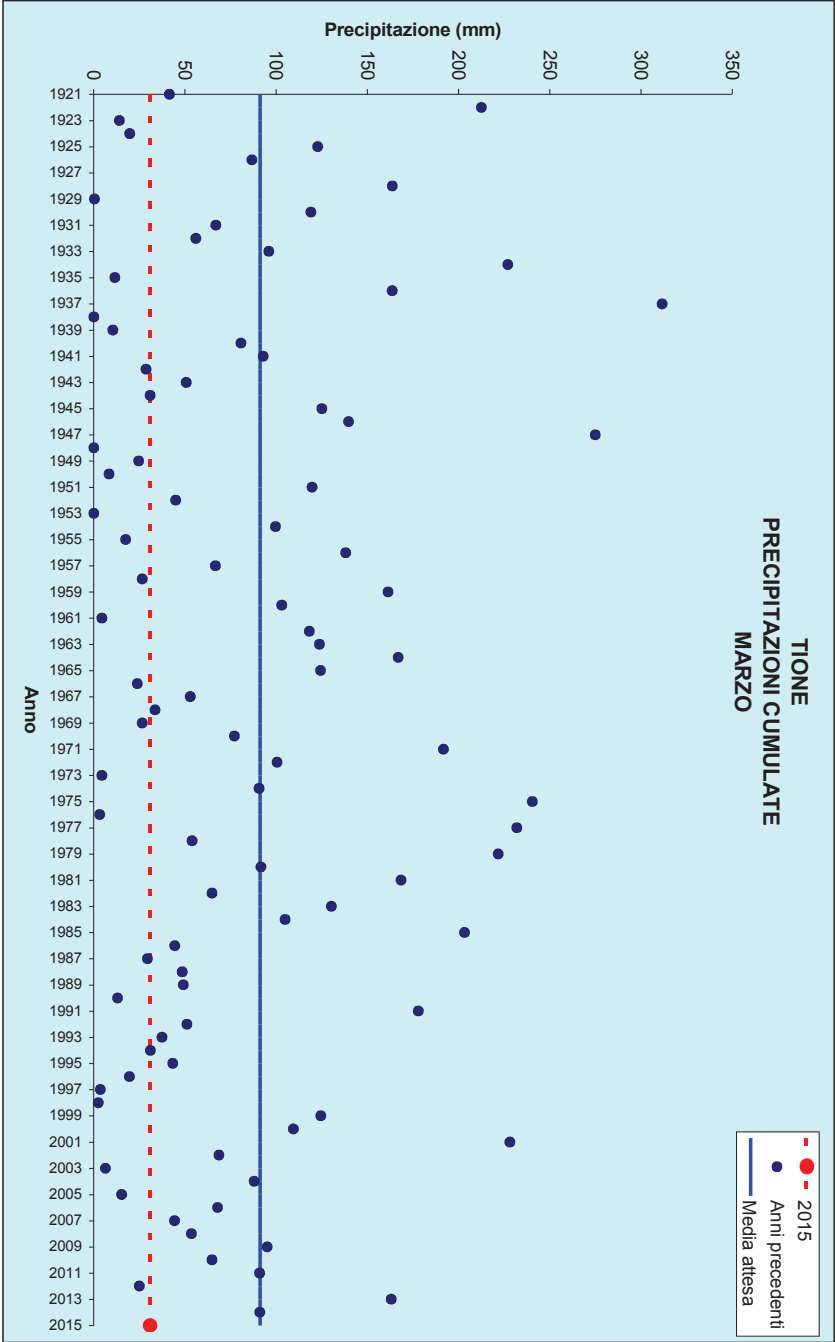


Figura 12: Precipitazioni di marzo

TIONE					
Stazione meteorologica a quota 575 m Dati di precipitazione disponibili a partire dal 1921, temperature dal 1975					
MARZO	DATI STORICI CARATTERISTICI				
		2015	min	med	max
TEMPERATURE (°C)	media mensile	7,3	-3,4 (1987)	6,8	10,5 (2012)
	minima assoluta	-3,4 (06/03)	-9,4 (05/03/1996)	-4,5	1,0 (02/03/1980)
	massima assoluta	20,2 (31/03)	11,0 (01/03/1987)	19,7	27,7 (21/03/2002)
PRECIPITAZIONI (mm, gg)	totale mensile	30,8	0,0 (1938, 1948 e 1953)	84,8	311,4 (1937)
	massimo giornaliero	14,0 (17/03)	0,0 (1938, 1948 e 1953)	27,2	84,2 (16/03/1979)
	n. giorni pioggia > 1 mm	4	0 (1929, 1938, 1948 e 1953)	7	19 (1937 e 1947)

Tabella 5: Confronto tra i dati termici e pluviometrici di marzo 2015 con i valori medi ed estremi presenti in archivio

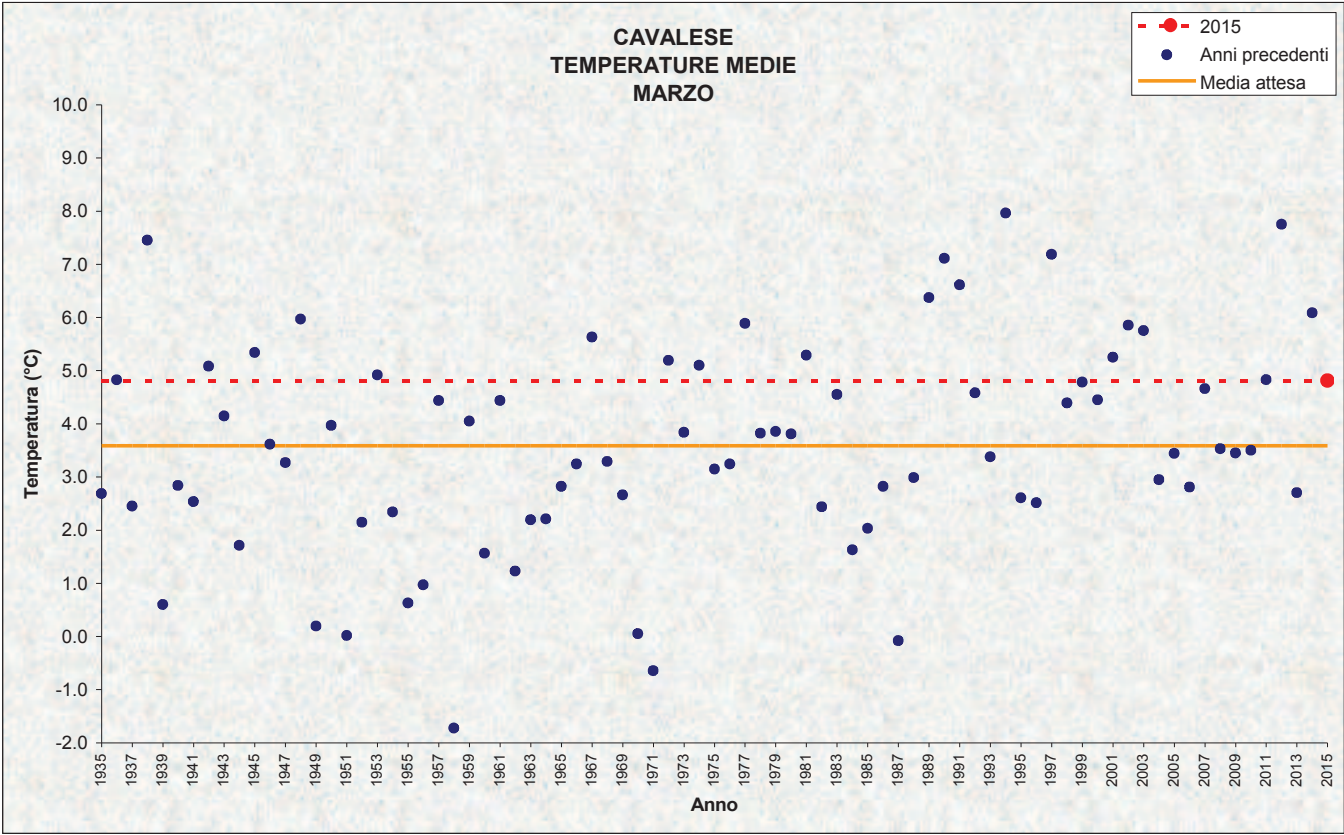


Figura 13: Temperature medie di marzo

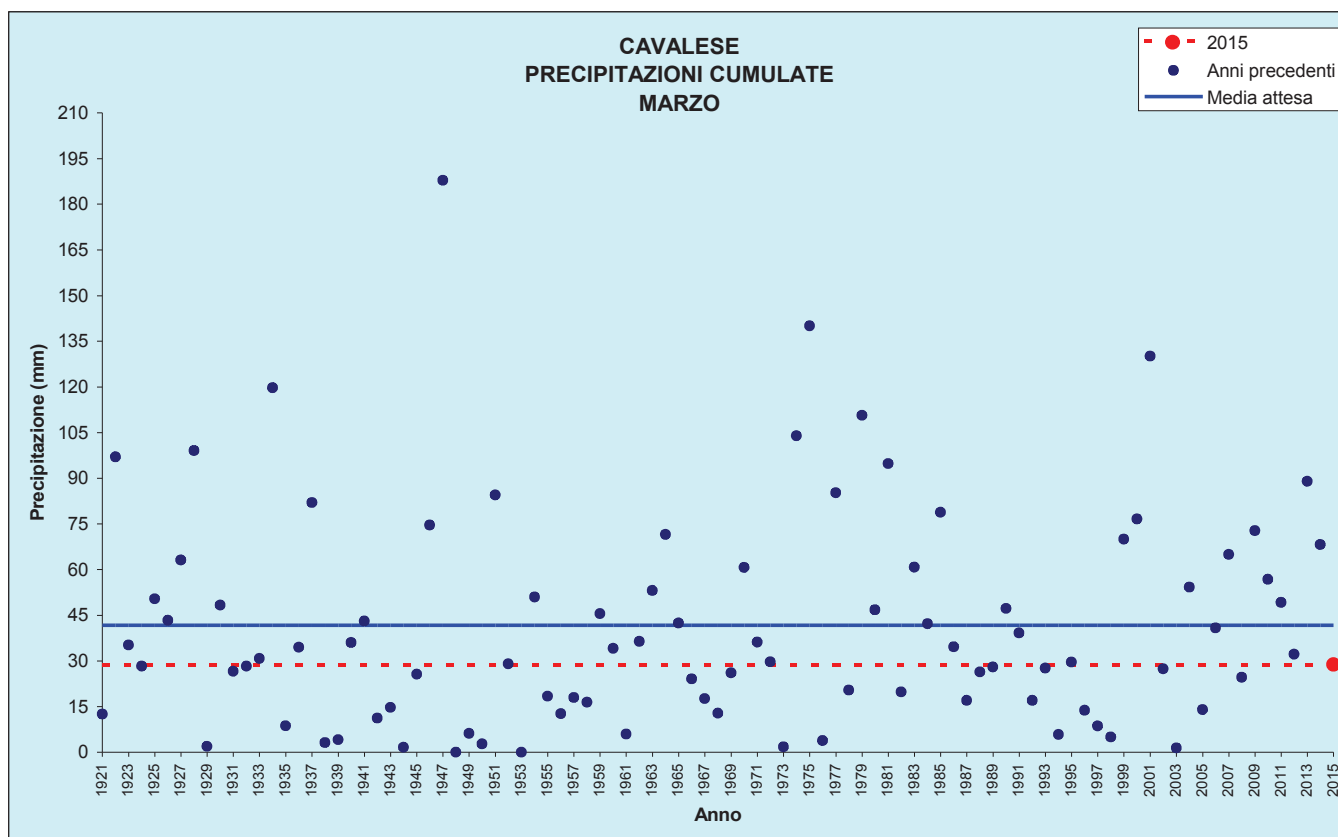


Figura 14: Precipitazioni di marzo

CAVALESE					
Stazione meteorologica a quota 958 m					
Dati di precipitazione disponibili a partire dal 1921, temperature dal 1935					
MARZO		2015	DATI STORICI CARATTERISTICI		
			<i>min</i>	<i>med</i>	<i>max</i>
TEMPERATURE (°C)	<i>media mensile</i>	4,8	-1,7 (1958)	3,6	8,0 (1994)
	<i>minima assoluta</i>	-4,6 (07/03)	-18,1 (01/03/2005)	-9,1	-3,5 (19/03/1997)
	<i>massima assoluta</i>	18,2 (31/03)	10,0 (05/03/1937, 28/03/1944 e 17/03/1958)	16,8	23,2 (12/03/1990)
PRECIPITAZIONI (mm, gg)	<i>Totale mensile</i>	28,8	0,0 (1948 e 1953)	41,8	187,8 (1947)
	<i>massimo giornaliero</i>	10,0 (26/03)	0,0 (1948 e 1953)	14,6	68,2 (05/03/1974)
	<i>n. giorni pioggia > 1 mm</i>	5	0 (1929, 1944, 1948, 1953 e 2003)	6	16 (2001)

Tabella 6: Confronto tra i dati termici e pluviometrici di marzo 2015 con i valori medi ed estremi presenti in archivio

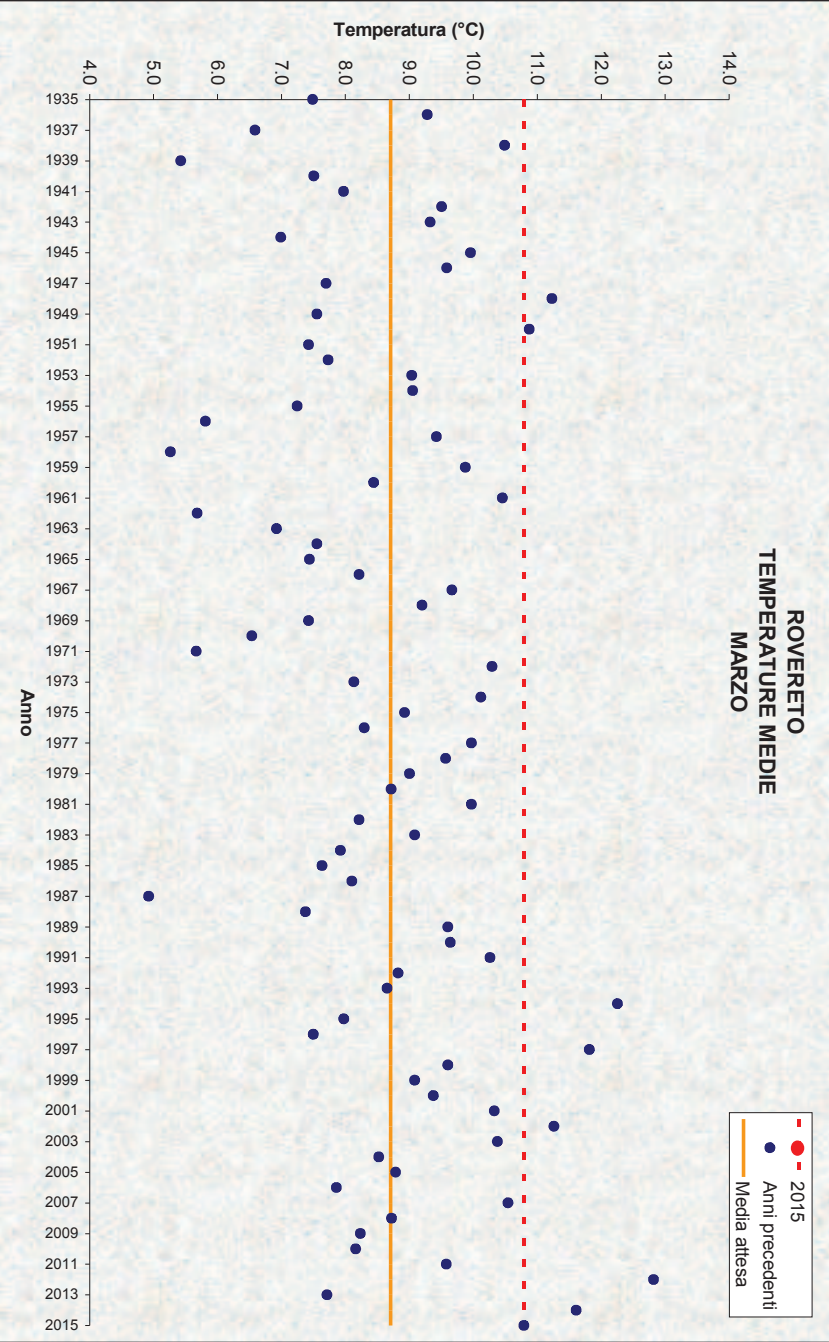


Figura 15: Temperature medie di marzo

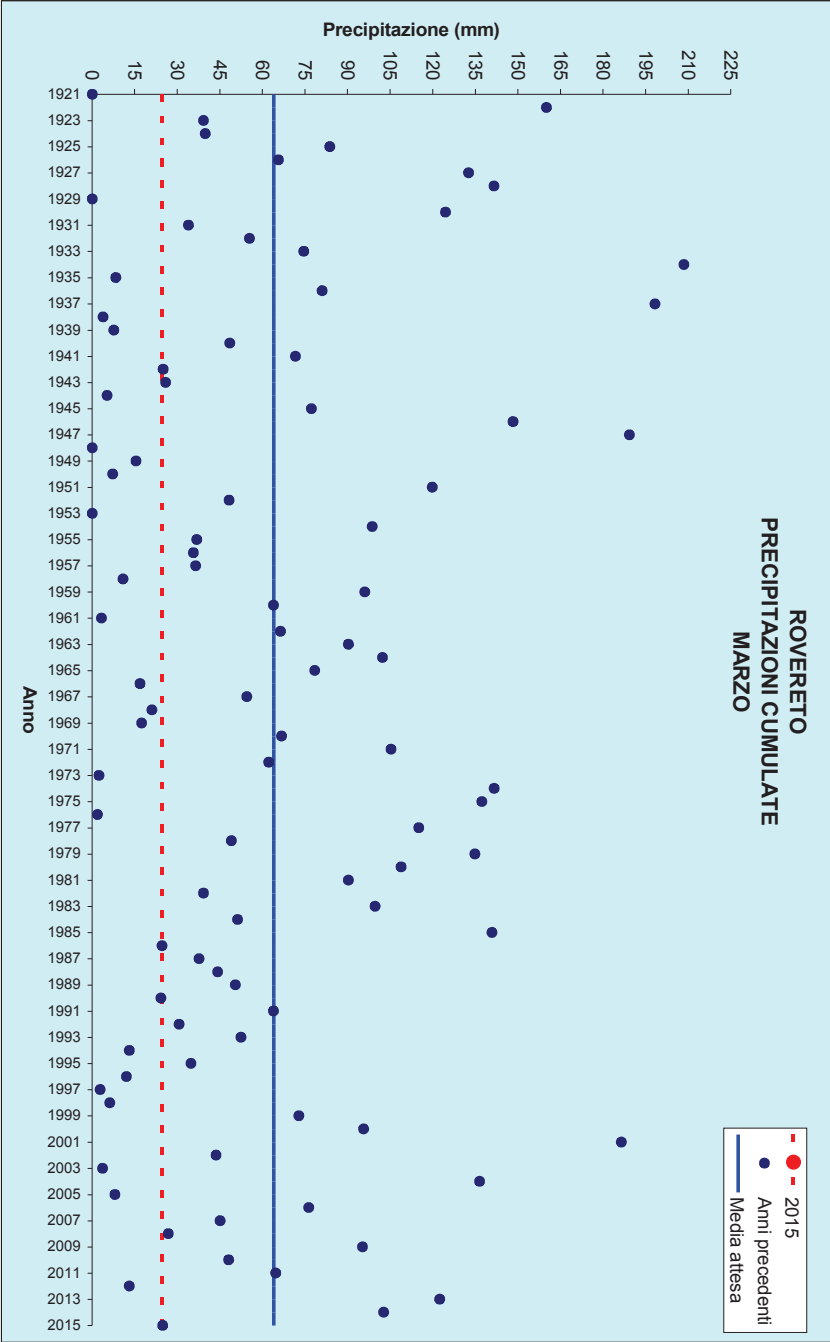


Figura 16: Precipitazioni di marzo

ROVERETO					
Stazione meteorologica a quota 203 m Dati di precipitazione disponibili a partire dal 1921, temperature dal 1935					
MARZO	2015		DATI STORICI CARATTERISTICI		
			<i>min</i>	<i>med</i>	<i>max</i>
TEMPERATURE (°C)	<i>media mensile</i>	10,8	4,9 (1987)	8,7	12,8 (2012)
	<i>minima assoluta</i>	0,7 (07/03)	-8,6 (02/03/2005)	-2,0	2,0 (01/03/1936, 19/03/1967 e 14/03/1972)
	<i>massima assoluta</i>	25,1 (31/03)	15,0 (21/03/1937 e 18/03/1963)	20,3	27,4 (18/03/1993)
PRECIPITAZIONI (mm, gg)	<i>totale mensile</i>	24,8	0,0 (1929, 1948 e 1953)	64,0	208,4 (1934)
	<i>massimo giornaliero</i>	13,8 (26/03)	0,0 (1929, 1948 e 1953)	22,7	76,2 (05/03/1974)
	<i>n. giorni pioggia > 1 mm</i>	4	0 (1929, 1948 e 1953)	6	18 (1937)

Tabella 7: Confronto tra i dati termici e pluviometrici di marzo 2015 con i valori medi ed estremi presenti in archivio

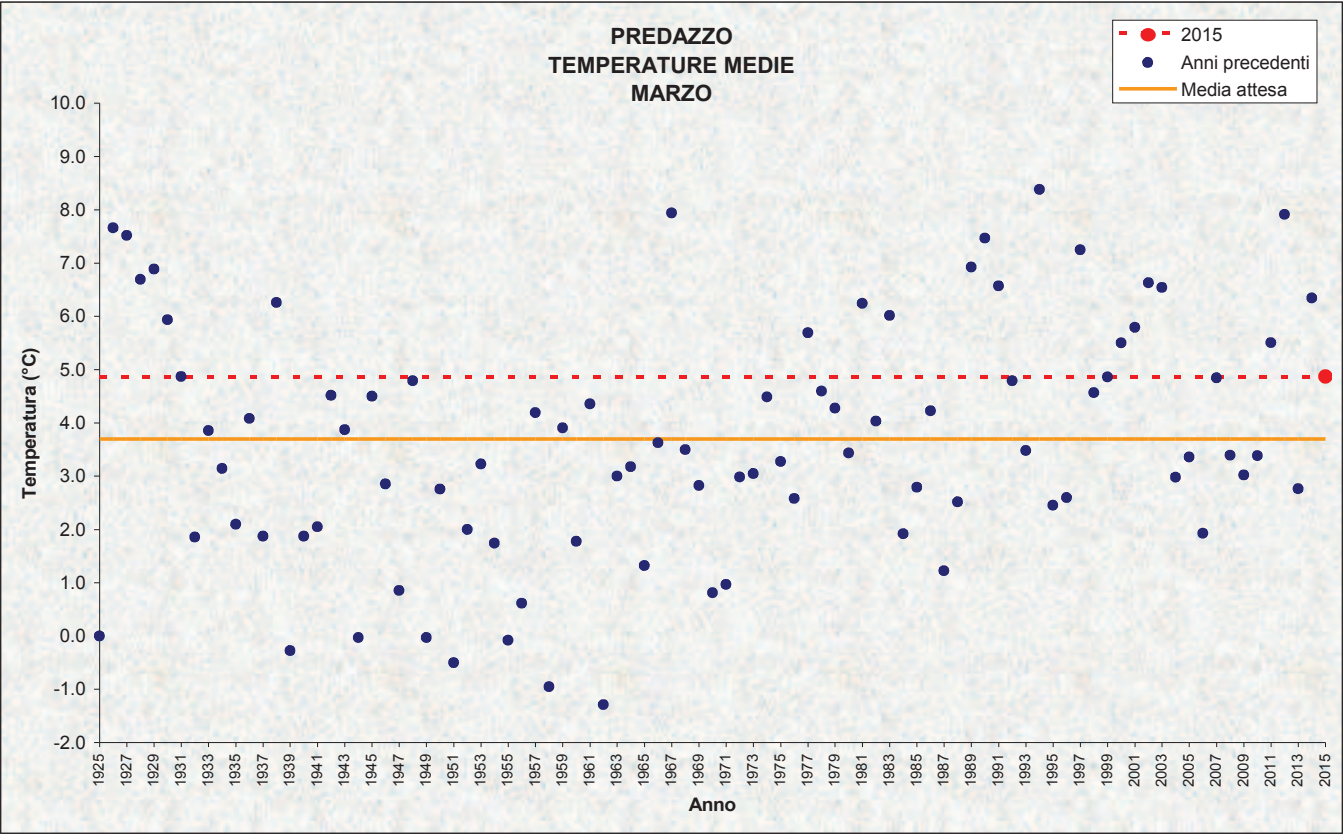


Figura 17: Temperature medie di marzo

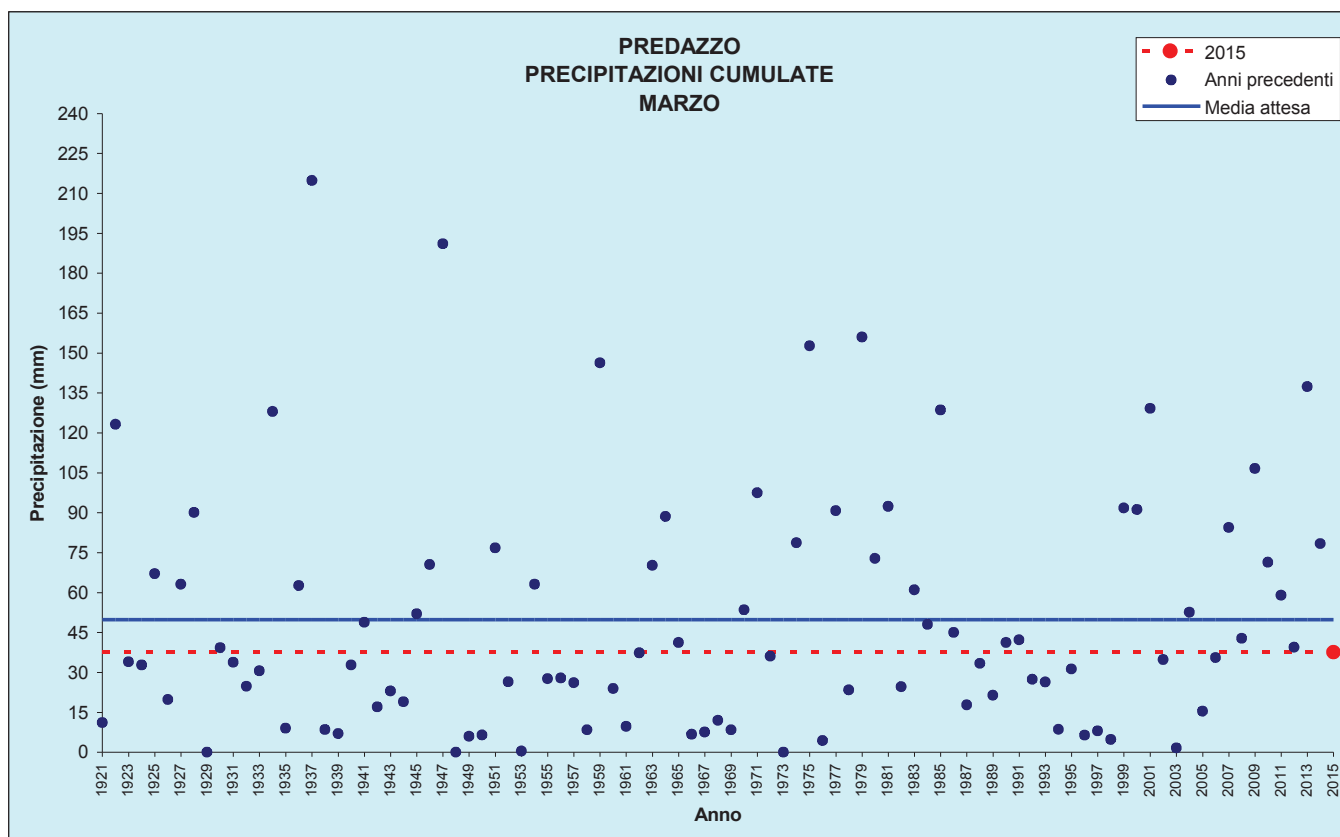


Figura 18: Precipitazioni di marzo

PREDAZZO					
Stazione meteorologica a quota 1000 m					
Dati di precipitazione disponibili a partire dal 1921, temperature dal 1935					
MARZO		2015	DATI STORICI CARATTERISTICI		
			min	med	max
TEMPERATURE (°C)	media mensile	4,9	-1,3 (1962)	3,7	8,4 (1994)
	minima assoluta	-6,4 (06/03)	-17,0 (04/03/1971 e 01/03/2005)	-8,6	-2,0 (06/03/1926)
	massima assoluta	19,0 (31/03)	8,0 (30/03/1962)	16,2	25,5 (11/03/1990)
PRECIPITAZIONI (mm, gg)	totale mensile	37,6	0,0 (1929, 1948 e 1973)	49,8	214,8 (1937)
	massimo giornaliero	15,0 (26/03)	0,0 (1929, 1948 e 1973)	18,6	79,0 (07/03/1959)
	n. giorni pioggia > 1 mm	5	0 (1929, 1948, 1953 e 1973)	6	18 (1937)

Tabella 8: Confronto tra i dati termici e pluviometrici di marzo 2015 con i valori medi ed estremi presenti in archivio