



TRENTINO



10 giugno 2020

# 1 – 9 giugno 2020: piogge abbondanti



***Nei primi nove giorni di giugno è piovuto quasi quello che piove mediamente nel mese.***

*A cura di Andrea Piazza & Elvio Panettieri – Meteotrentino*

A differenza dello scorso anno, i primi 5 mesi del 2020 sono stati caratterizzati da precipitazioni inferiori alla media. In particolare gennaio e febbraio sono risultati particolarmente asciutti, ma anche le precipitazioni di marzo, aprile e maggio sono risultate inferiori alla media climatologica, così che a fine maggio la cumulata dei primi 5 mesi risultava inferiore alla media.

Nei grafici successivi è riportata la situazione misurata a Trento Laste in confronto con la media storica, l'anno precedente (2019) e la media trentennale 1981-2010.

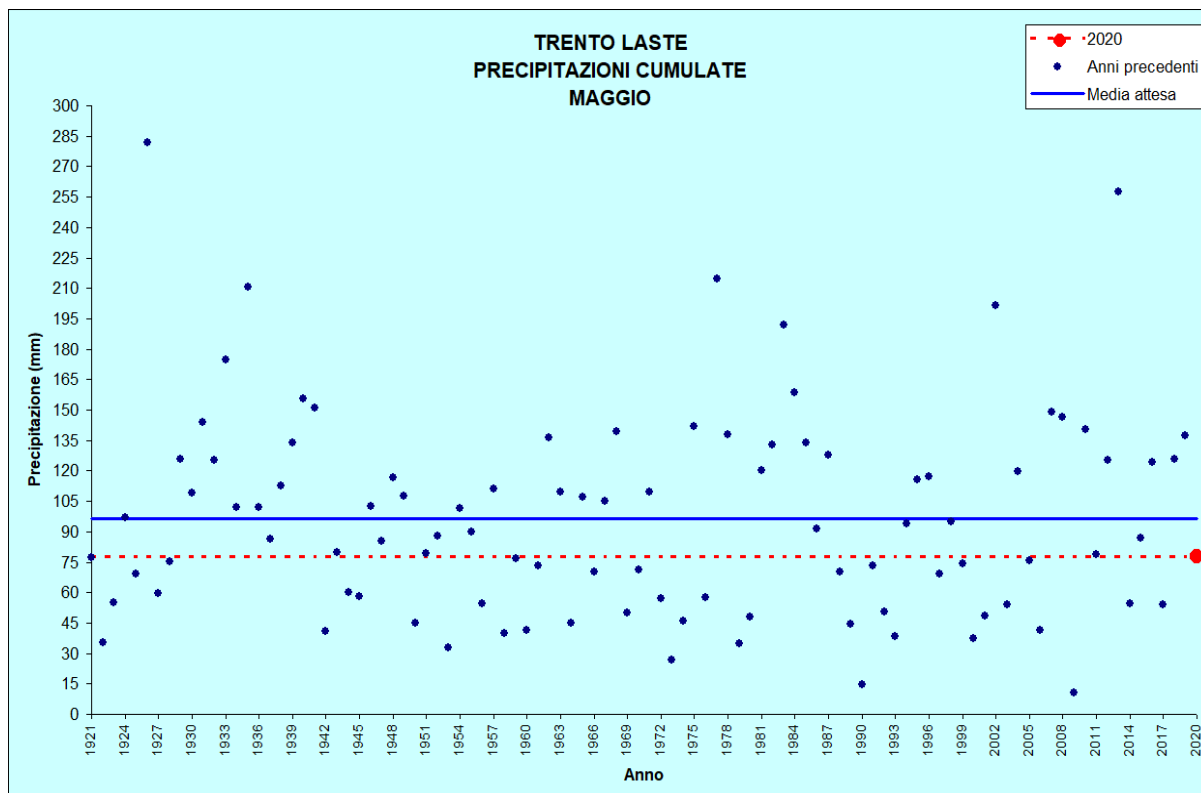


Fig. 1: Precipitazioni cumulate di maggio a Trento Laste

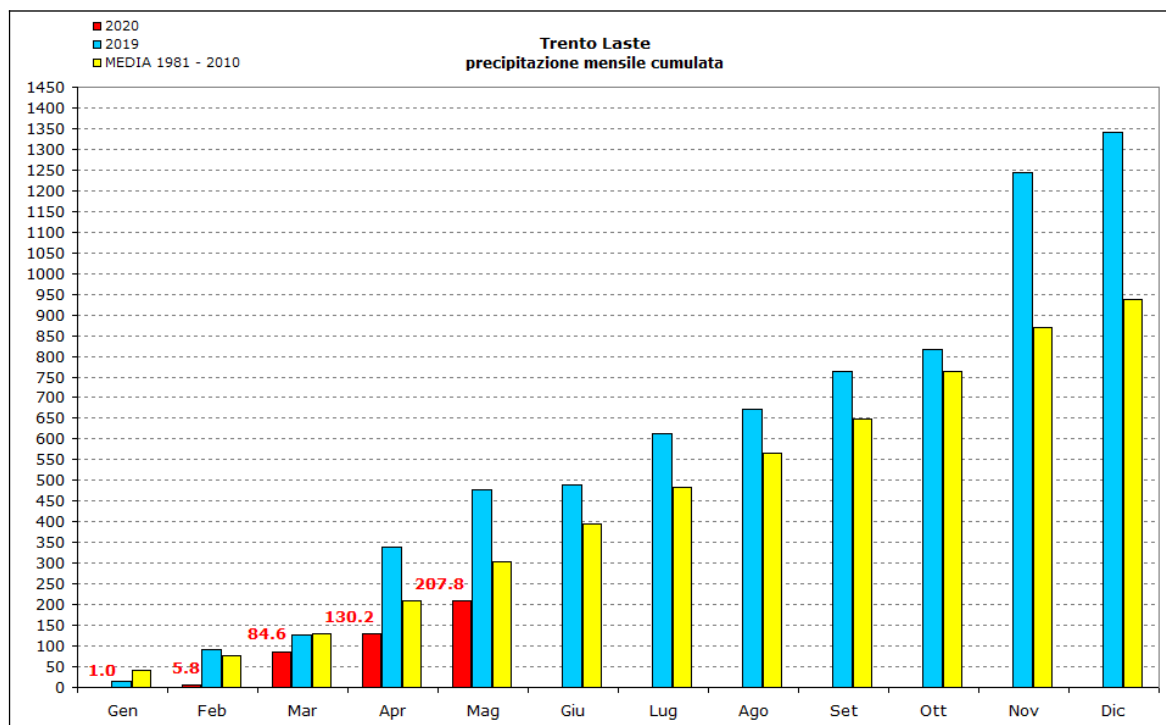


Fig. 2: Precipitazioni mensili cumulate a Trento Laste (confronto con 2019 e trentennio 1981-2010)

I primi nove giorni di giugno, invece, sono stati caratterizzati da precipitazioni frequenti localmente abbondanti. La stazione che, finora, ha registrato le precipitazioni più elevate è stata Tremalzo con più di 200 mm.

STAZIONE	PRECIPITAZIONE 01-09/06/2020 [mm]
Tremalzo	202.4
Passo Rolle	164.8
Passo Pian delle Fugazze	163.4
Val D'Ambiez	158.8
Passo Brocon	152.4
Grigno (Barricata)	151
Zuclo (Malga Casinot)	148.2
Daone (Pracul)	147.6
Storo	147.4
Pieve Tesino (Malga Sorgazza)	145.4

Tab. 1: Precipitazioni cumulate nei primi 9 giorni di giugno 2020 in Trentino (primi 10 valori più elevati)

A Trento Laste sono piovuti 69 mm a fronte di una media mensile di 92 mm.

Come si può vedere dalla tabella seguente anche in altre stazioni meteorologiche del Trentino la precipitazione cumulata dall'1 al 9 giugno ha quasi raggiunto il valore medio storico del mese.

<b>STAZIONE</b>	<b>PRECIPITAZIONE 01-09/06/2020</b>  <b>[mm]</b>	<b>MEDIA STORICA GIUGNO</b>  <b>[mm]</b>
Trento Laste	69.0	92.0
Castello Tesino	83.8	108.4
Lavarone	124.4	139.8
Malè	103.6	129.9
Tione	80.8	84.3
Cavalese	80.8	96.1
Rovereto	93.6	95.8
Predazzo	87.6	108.3

Tab. 2: Precipitazioni cumulate nei primi 9 giorni di giugno 2020 (confronto con media storica mensile)

L'anticiclone delle Azzorre solitamente verso metà giugno inizia ad interessare il Mediterraneo e le Alpi favorendo prevalenti condizioni di bel tempo estivo e confinando a Nord le perturbazioni atlantiche. L'anticiclone domina la scena mediamente fino a ferragosto, quando inizia a cedere permettendo anche alle Alpi di essere interessate dalle perturbazioni atlantiche.

In questo 2020, però, la situazione sopra descritta non si è ancora realizzata, in quanto nei prossimi giorni l'anticiclone rimarrà probabilmente ancora a basse latitudini.