



# Analisi meteorologica mensile

## Giugno 2025



*29 giugno 2025 – Dos d'Abramo e Cornetto da Cima Verde (foto di Davide Ricci)*

Giugno 2025 è risultato eccezionalmente caldo e con precipitazioni quasi ovunque inferiori alla media. Le fulminazioni sono state inferiori alla media.

*A cura di: Andrea Piazza, Elvio Panettieri e Mariano Tais*

*Direttore: Mauro Gaddo*

*(7 luglio 2025)*



## CARATTERIZZAZIONE METEOROLOGICA DEL MESE DI GIUGNO 2025

Giugno 2025 è stato un mese eccezionalmente caldo e con precipitazioni molto disomogenee e generalmente inferiori alla media.

L'analisi dei campi di geopotenziale e temperatura della superficie di 500 hPa delle ore 14:00 del 30 giugno mostrano il lieve cedimento del promontorio africano che ha favorito lo sviluppo di rovesci e temporali specie sui settori centro settentrionali. I temporali, in lento moto verso levante, hanno interessato anche la città di Trento dove in poche decine di minuti sono caduti circa 25 mm, mentre la cumulata giornaliera più elevata, paria a 98,4 mm, è stata misurata a Caoria.

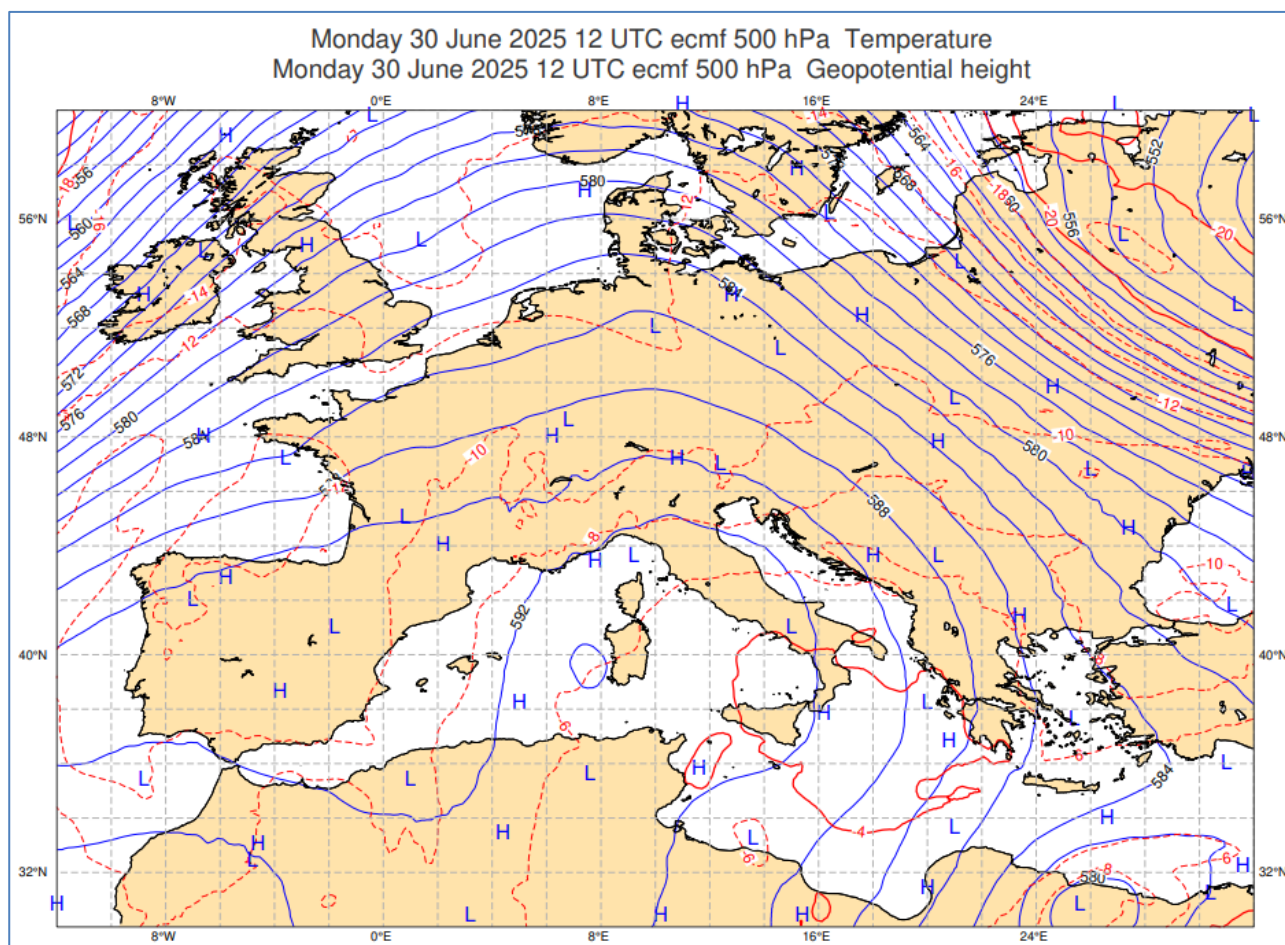


Figura 1: Analisi delle ore 14:00 del modello ECMWF, run 12 del 30/06/2025, dei campi di geopotenziale e temperatura della superficie 500 hPa



## STAZIONE DI TRENTO LASTE

### Temperature

La temperatura media mensile di giugno è stata di 25,0 °C, che è la più alta mai registrata, superando il precedente valore estremo di 24,7 °C del 2003.

La temperatura massima del mese, pari a 36,5 °C, è stata toccata i giorni 28 e 29 e risulta superiore di ben 4,6 °C alla media delle massime assolute, che è di 32,6 °C: è il sesto valore più alto mai misurato.

La minima assoluta del mese, 15,5 °C, è stata registrata il 6 giugno e rappresenta il valore più alto mai registrato (il precedente record era 14,3 °C nel 2003).

Come si vede dalla figura 2, giugno è stato caratterizzato da temperature minime e massime quasi sempre superiori ai valori medi. Da evidenziare il numero di notti tropicali, ossia notti dove la temperatura minima giornaliera è risultata superiore a 20 °C: ben 7 giorni, valore record di tutta la serie storica (il precedente primato era di 6 giornate misurate nel 1998, 2012, 2019 e 2021).

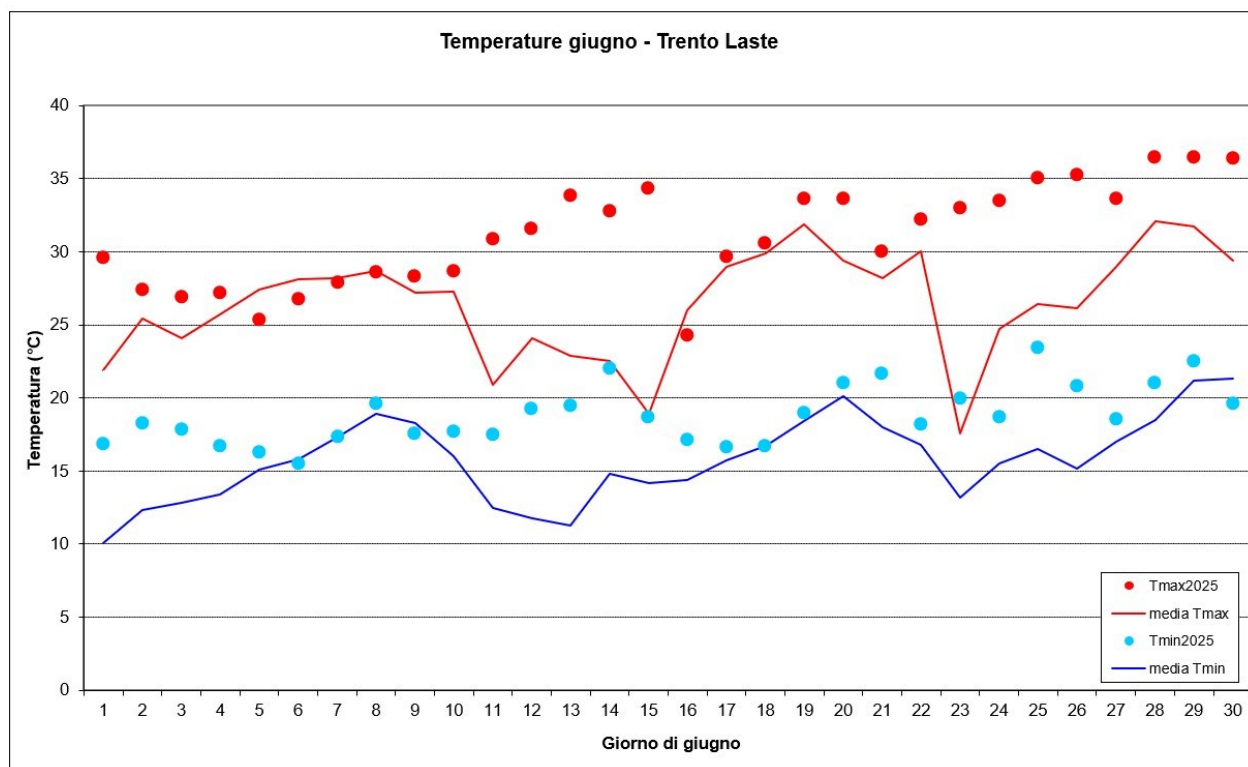


Figura 2: Temperature minime e massime giornaliere di giugno 2025



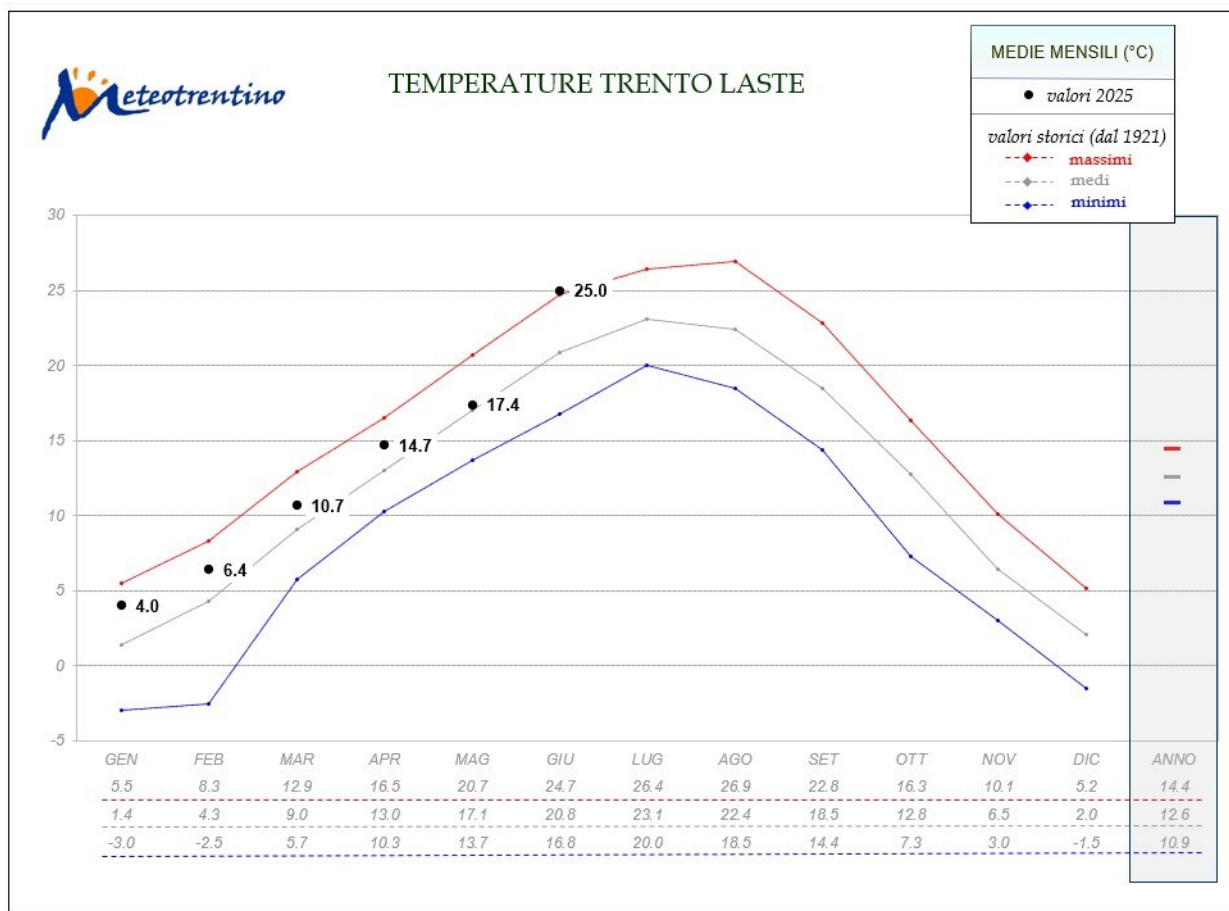


Figura 3: Temperature medie mensili 2025 rispetto ai valori minimi, medi e massimi storici

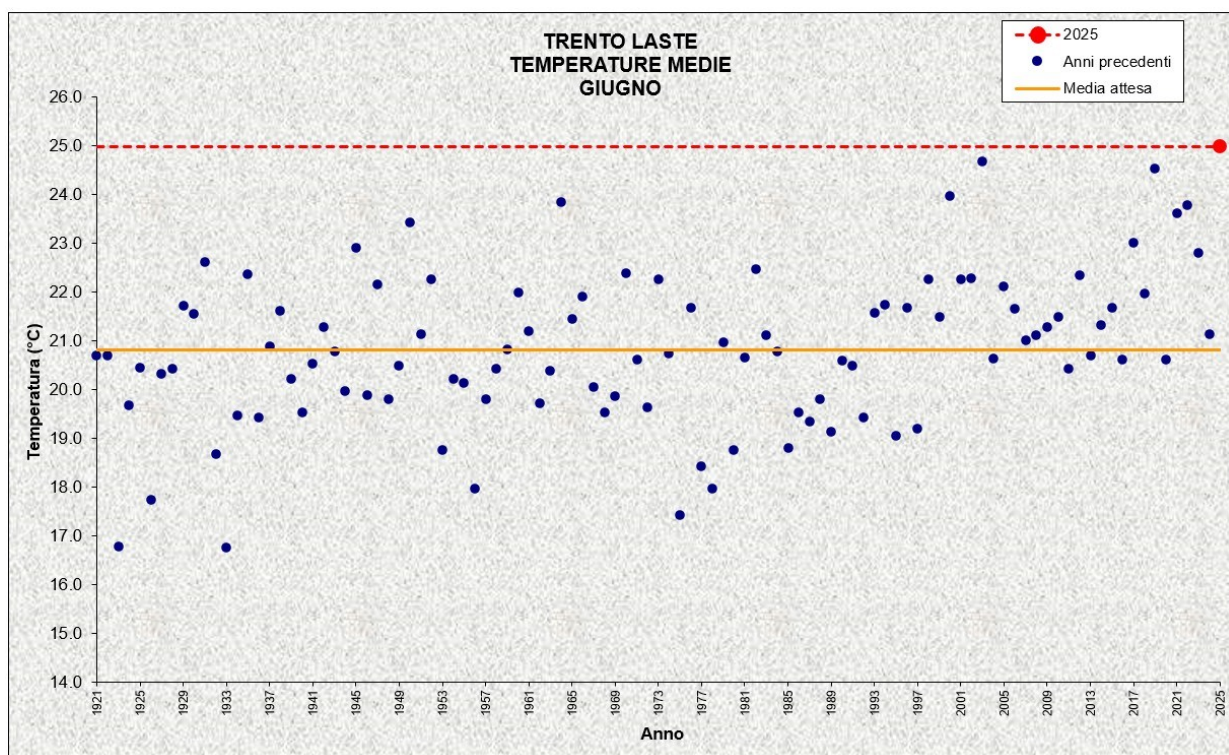


Figura 4: Temperature medie di giugno



## Precipitazioni

Nel mese di giugno 2025, a Trento Laste, si è registrata una precipitazione cumulata pari a 52,0 mm: in media, in giugno, il valore cumulato è pari a 92,2 mm.

Da inizio anno solo febbraio e giugno sono risultati mesi con precipitazione totale inferiore al valor medio.

La massima precipitazione giornaliera è stata misurata il 30 giugno con 27,6 mm.

Il numero di giorni piovosi, qui definiti come quelli in cui la precipitazione risulta maggiore di 1 mm, è pari a 4, a fronte di un valore medio pari a 9.

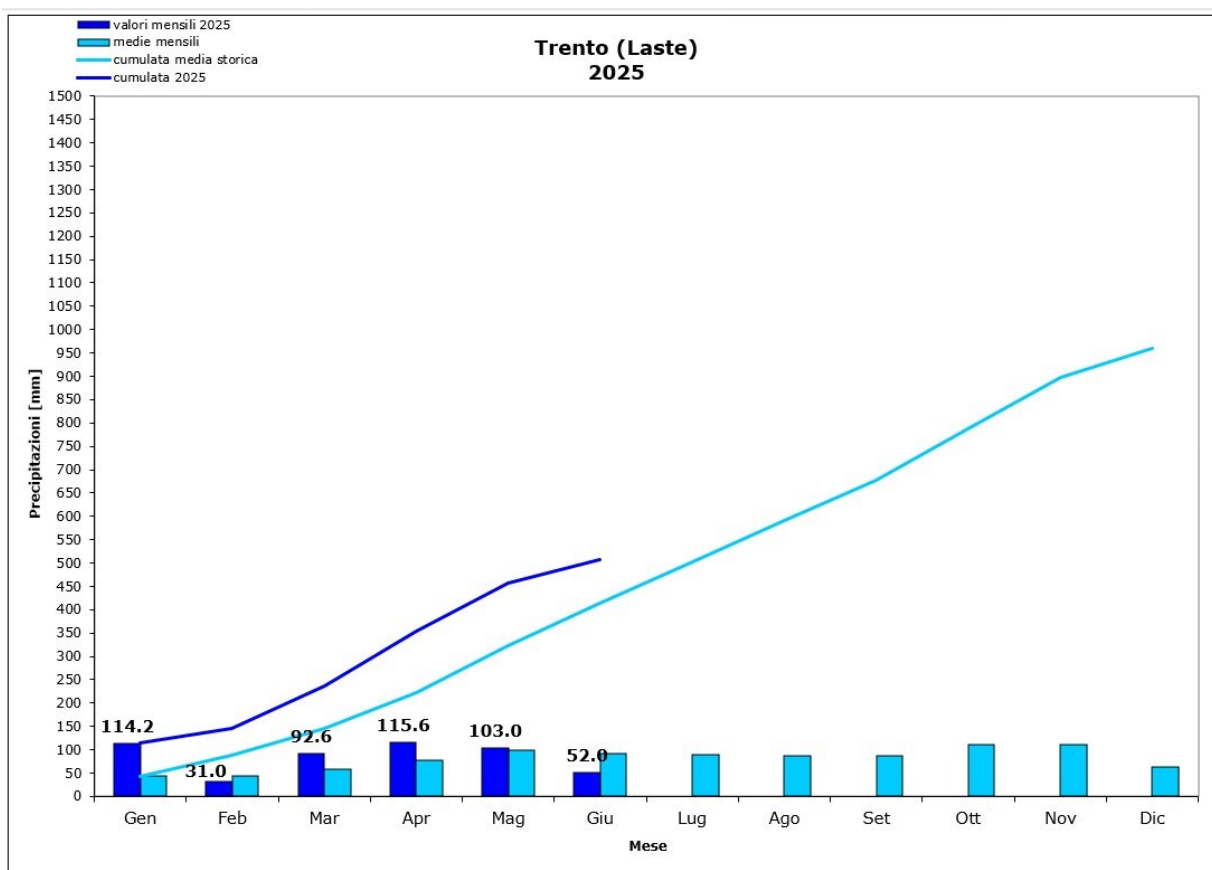


Figura 5: Precipitazione mensile e cumulata (confronto con le medie)

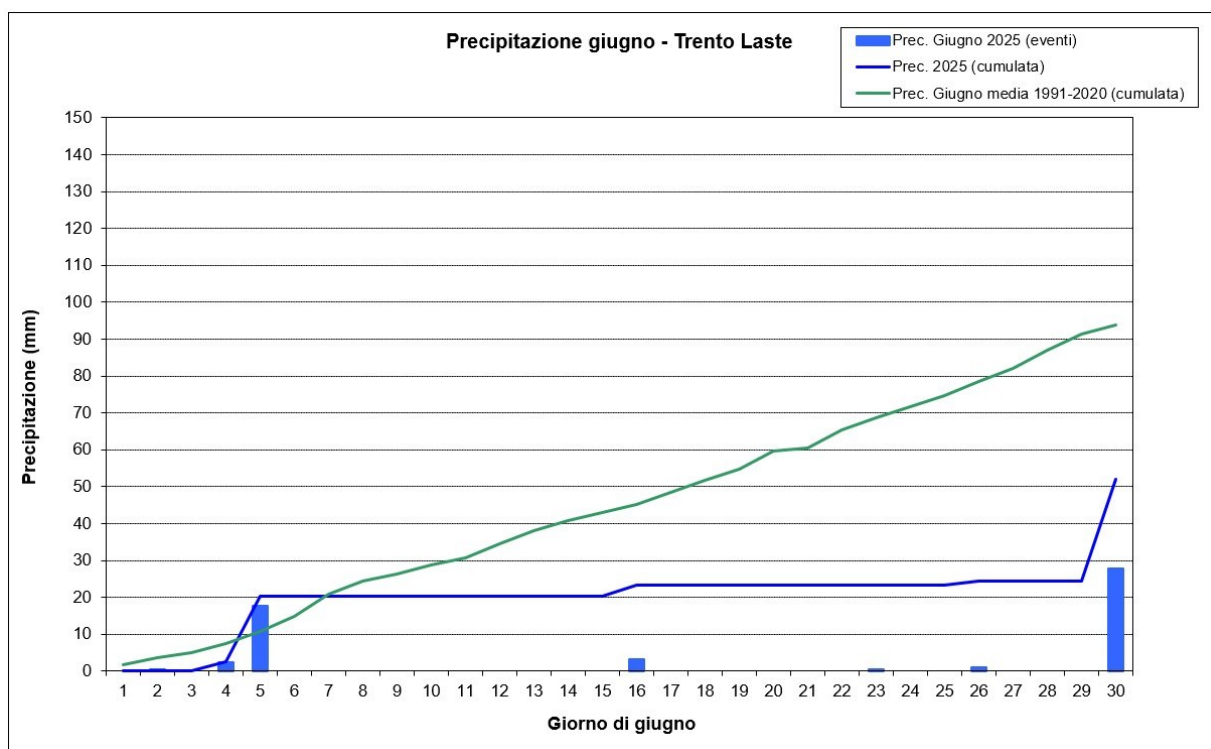


Figura 6: Precipitazione giornaliera e cumulata di giugno 2025 (confronto con trentennio 1991-2020)

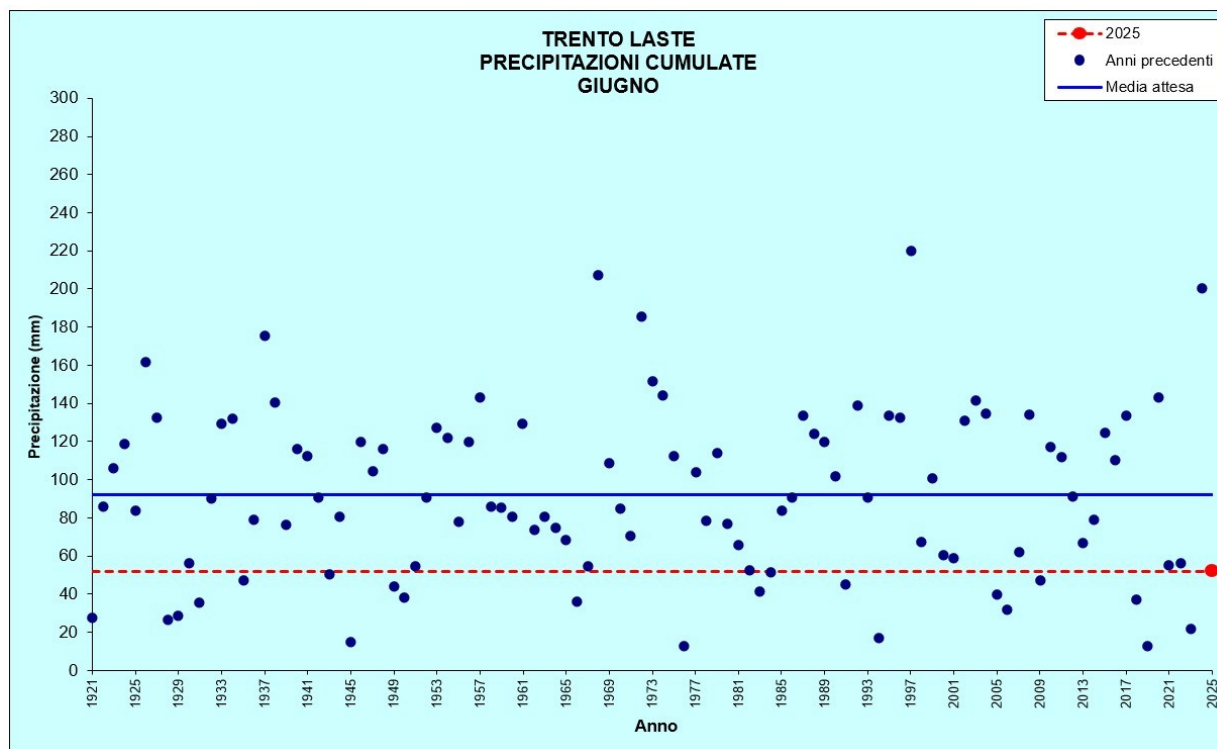


Figura 7: Precipitazioni di giugno



## TRENTO LASTE

Stazione meteorologica a quota 312 m

Dati di precipitazione disponibili a partire dal 1921, temperature dal 1921

GIUGNO		2025	DATI STORICI CARATTERISTICI		
			Min	Med	Max
TEMPERATURE (°C)	media mensile	25,0	16,8 (1933)	20,8	25,0 (2025) Record precedente: 24,7 nel 2003
	minima assoluta	15,5 (06/06)	4,0 (05/06/1986)	9,9	15,5 (06/06/2025) Record precedente: 14,3 il 19/06/2003
	massima assoluta	36,5 (28/06 e 29/06)	26,4 (06/06/1933)	32,6	39,2 (28/06/1935)
PRECIPITAZIONI (mm, gg)	totale mensile	52,0	12,4 (2019)	92,2	220,2 (1997)
	massimo giornaliero	27,6 (30/06)	4,8 (26/06/1976)	27,2	67,4 (27/06/1987)
	n. giorni pioggia > 1 mm	4	1 (2019)	9	17 (1997)

Tabella 1: Confronto tra i dati termici e pluviometrici di giugno 2025 con i valori storici medi ed estremi



## STAZIONI METEO DI CASTELLO TESINO, LAVARONE, MALE', TIONE, CAVALESE, ROVERETO E PREDAZZO

---

Nelle stazioni analizzate il mese di giugno 2025 è risultato con precipitazioni inferiori alla media storica, tranne a Malè: si è registrata la più bassa precipitazione totale mensile a Lavarone e Cavalese e sempre a Lavarone si è avuto il valore più basso della pioggia massima giornaliera.

A Predazzo, invece, il 30 giugno si è misurata la più alta precipitazione giornaliera, battendo il precedente record del 1947.

Per quanto riguarda le temperature, in tutte le stazioni si è misurata una temperatura media molto superiore a quella storica: a Cavalese si è registrata la più alta temperatura media di giugno, mentre in tutte le altre stazioni solamente l'anno 2003 è risultato superiore.

A Castello Tesino e a Rovereto si è superato il valore estremo di temperatura minima assoluta più alta delle rispettive serie storiche, che risaliva al 2003. La media delle minime giornaliere di giugno 2025 è la più alta a Castello Tesino, Lavarone e Cavalese, superando il valore estremo di giugno 2019, mentre quella delle massime giornaliere è la seconda più alta a Castello Tesino, Lavarone, Cavalese e Predazzo, non riuscendo a superare il valore estremo di giugno 2003.

A Rovereto sono state registrate ben 11 notti tropicali, il valore più alto mai misurato.



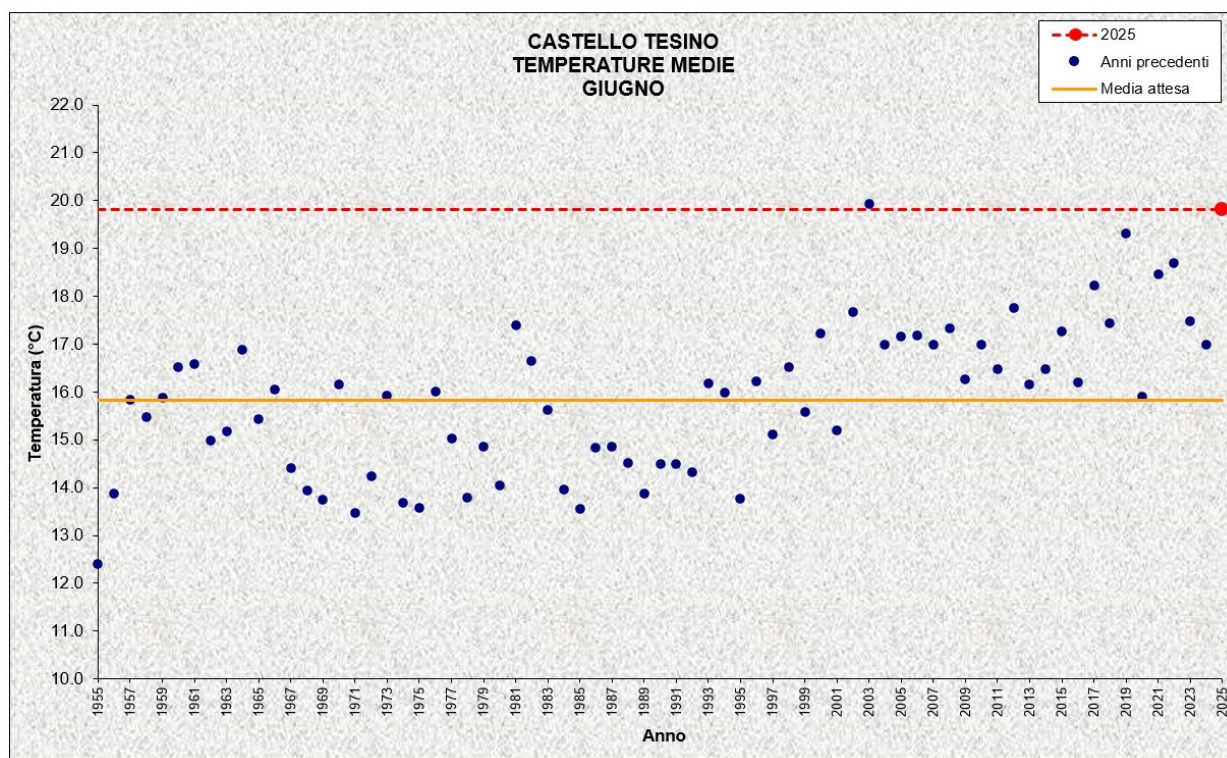


Figura 8: Temperature medie di giugno Castello Tesino

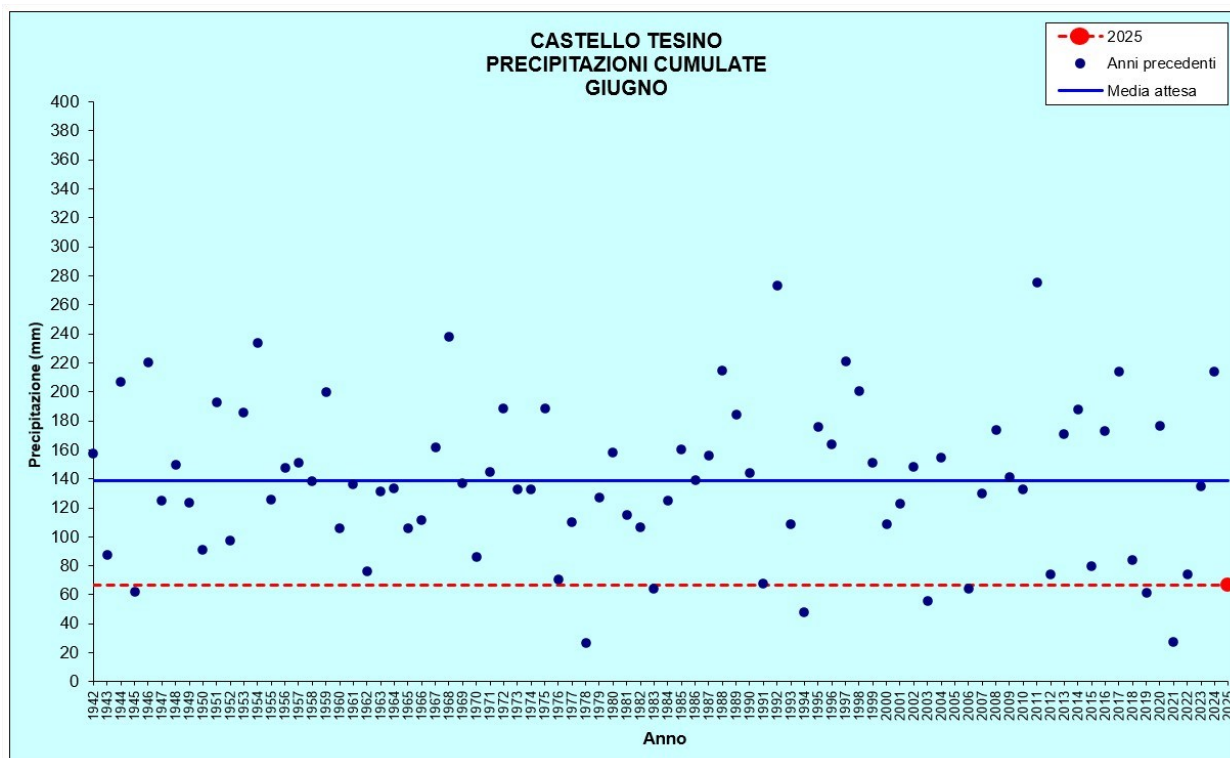


Figura 9: Precipitazioni di giugno Castello Tesino



## CASTELLO TESINO

Stazione meteorologica a quota 801 m

Dati di precipitazione disponibili a partire dal 1942, temperature dal 1955

GIUGNO		2025	DATI STORICI CARATTERISTICI		
			Min	Med	Max
TEMPERATURE (°C)	media mensile	19,8	12,4 (1955)	15,8	19,9 (2003)
	minima assoluta	9,9 (09/06)	0,1 (01/06/2006)	5,1	9,9 (09/06/2025) Record precedente: 9,7 il 03/06/2003
	massima assoluta	30,4 (26/06 e 29/06)	21,0 (10/06/1955)	27,1	32,2 (27/06/2019)
PRECIPITAZIONI (mm, gg)	totale mensile	66,8	26,6 (1978)	139,0	275,6 (2011)
	massimo giornaliero	14,8 (30/06)	10,2 (25/06/1978)	34,0	97,4 (24/06/2013)
	n. giorni pioggia > 1 mm	8	5 (2021)	13	20 (1997)

Tabella 2: Confronto tra i dati termici e pluviometrici di giugno 2025 con i valori storici medi ed estremi Castello Tesino

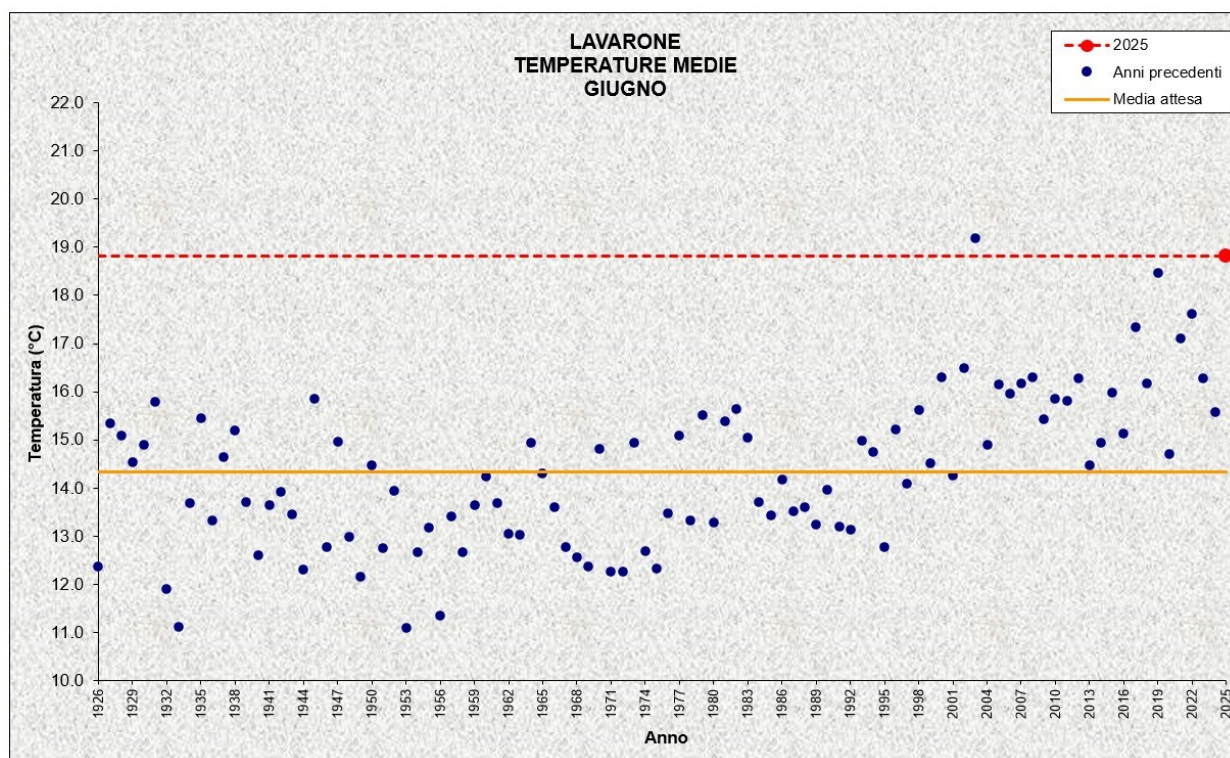


Figura 10: Temperature medie di giugno Lavarone

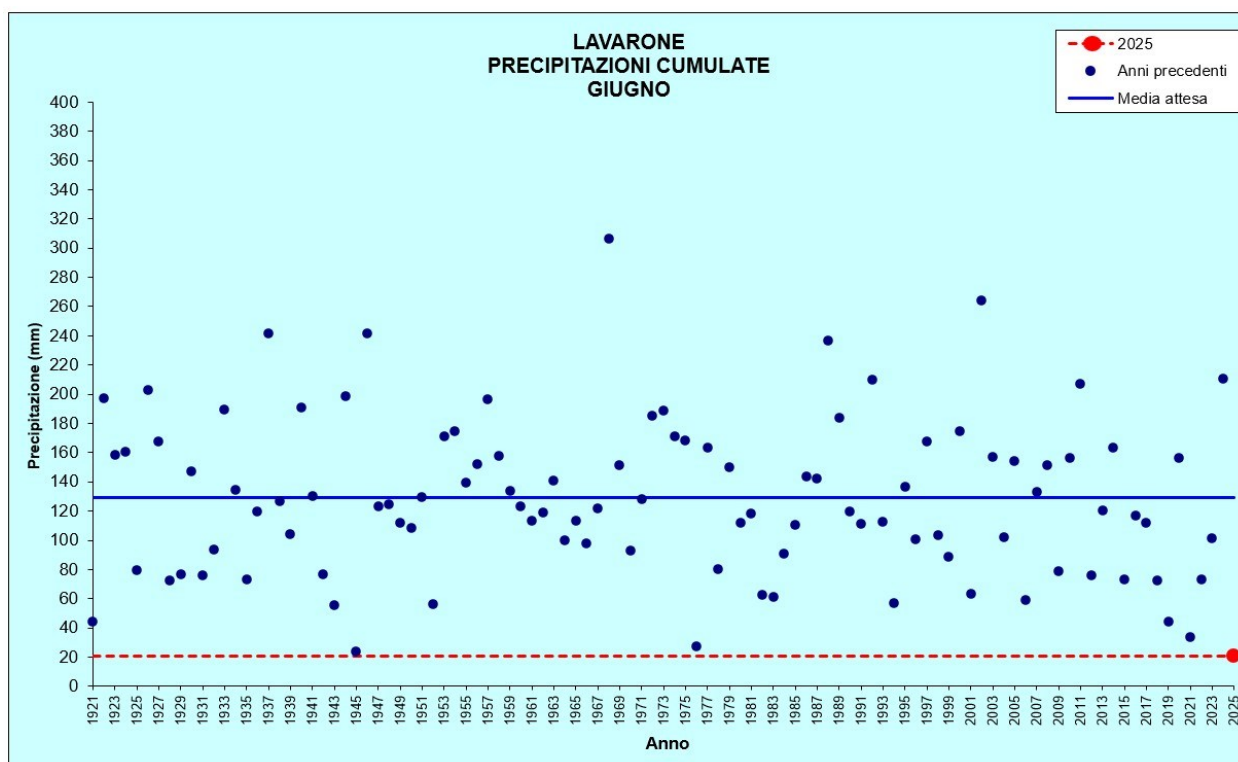


Figura 11: Precipitazioni di giugno Lavarone



## LAVARONE

Stazione meteorologica a quota 1155 m

Dati di precipitazione disponibili a partire dal 1921, temperature dal 1926

GIUGNO		DATI STORICI CARATTERISTICI			
		2025	Min	Med	Max
TEMPERATURE (°C)	media mensile	18,8	11,1 (1933 e 1953)	14,3	19,2 (2003)
	minima assoluta	9,6 (06/06)	-6,0 (06/06/1986)	4,0	10,2 (20/06/2003)
	massima assoluta	30,0 (29/06)	19,6 (24/06/1926)	25,4	32,0 (27/06/2019)
PRECIPITAZIONI (mm, gg)	totale mensile	20,4	20,4 (2025) Record precedente: 23,8 il 1945	129,2	306,6 (1968)
	massimo giornaliero	6,2 (20/06)	6,2 (20/06/2025) Record precedente: 7,8 l' 01/06/1945	33,8	90,0 (06/06/1988)
	n. giorni pioggia > 1 mm	5	5 (1966 e 2025)	11	22 (1992)

Tabella 3: Confronto tra i dati termici e pluviometrici di giugno 2025 con i valori storici medi ed estremi Lavarone



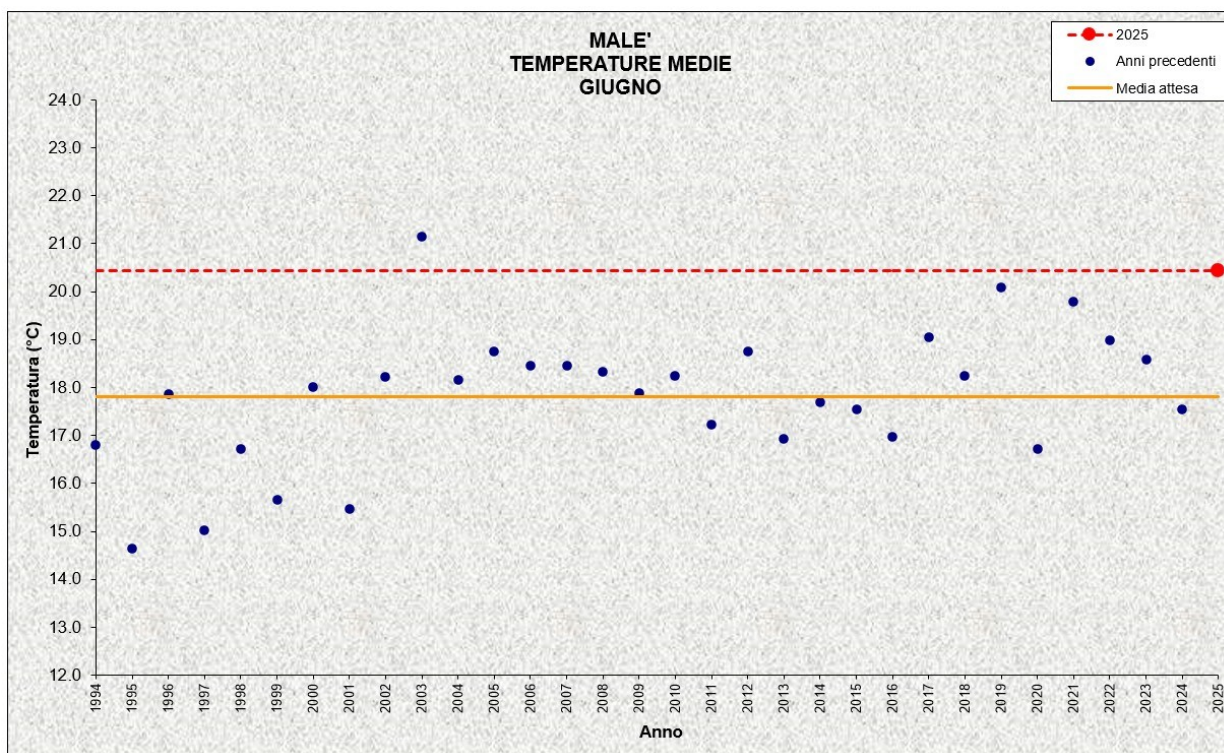


Figura 12: Temperature medie di giugno Malé

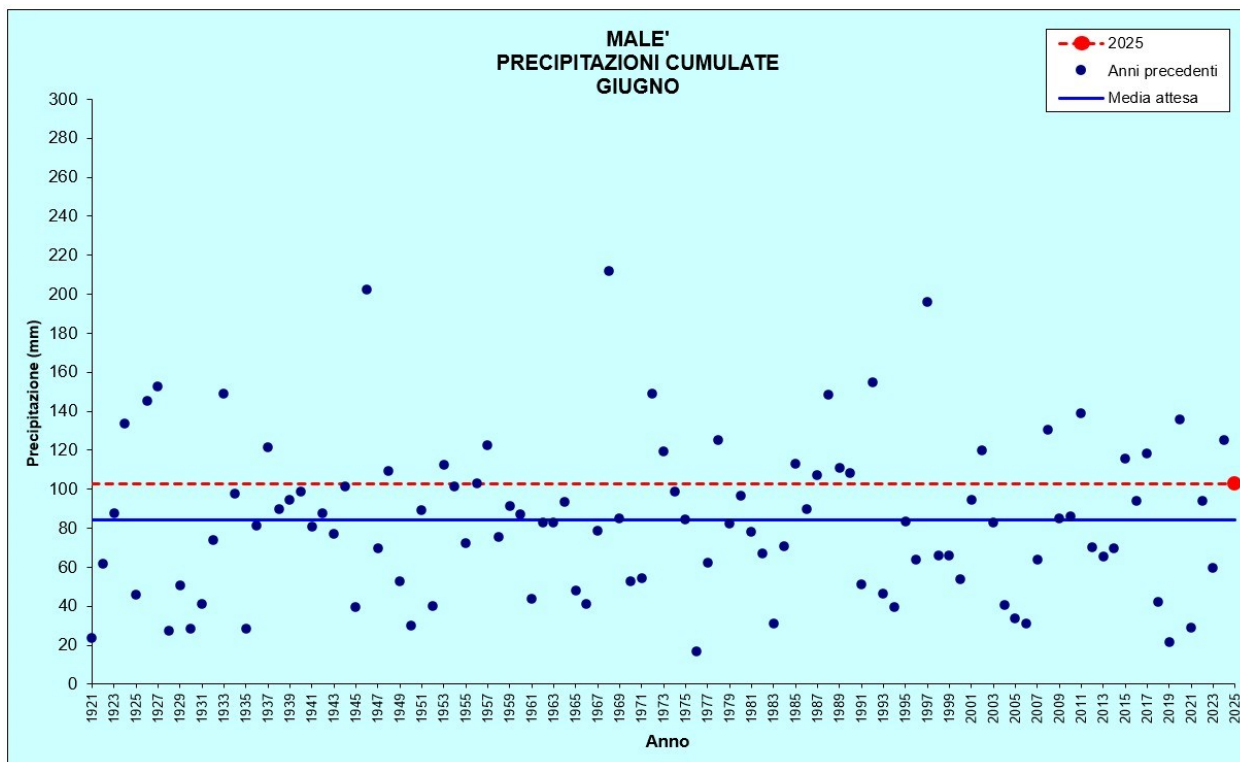


Figura 13: Precipitazioni di giugno Malé



## MALE'

Stazione meteorologica a quota 720 m

Dati di precipitazione disponibili a partire dal 1921, temperature dal 1994

GIUGNO		2025	DATI STORICI CARATTERISTICI		
			Min	Med	Max
TEMPERATURE (°C)	media mensile	20,4	14,7 (1995)	17,8	21,2 (2003)
	minima assoluta	7,8 (09/06)	1,4 (04/06/2001)	5,8	10,5 (03/06/2003)
	massima assoluta	32,4 (29/06)	26,0 (15/06/1997)	31,0	38,0 (27/06/2019)
PRECIPITAZIONI (mm, gg)	totale mensile	102,8	17,0 (1976)	84,5	211,8 (1968)
	massimo giornaliero	33,8 (02/06)	4,6 (11/06/1976)	22,7	58,6 (25/06/1978)
	n. giorni pioggia > 1 mm	7	3 (2019)	10	18 (1957 e 2011)

Tabella 4: Confronto tra i dati termici e pluviometrici di giugno 2025 con i valori storici medi ed estremi Malé

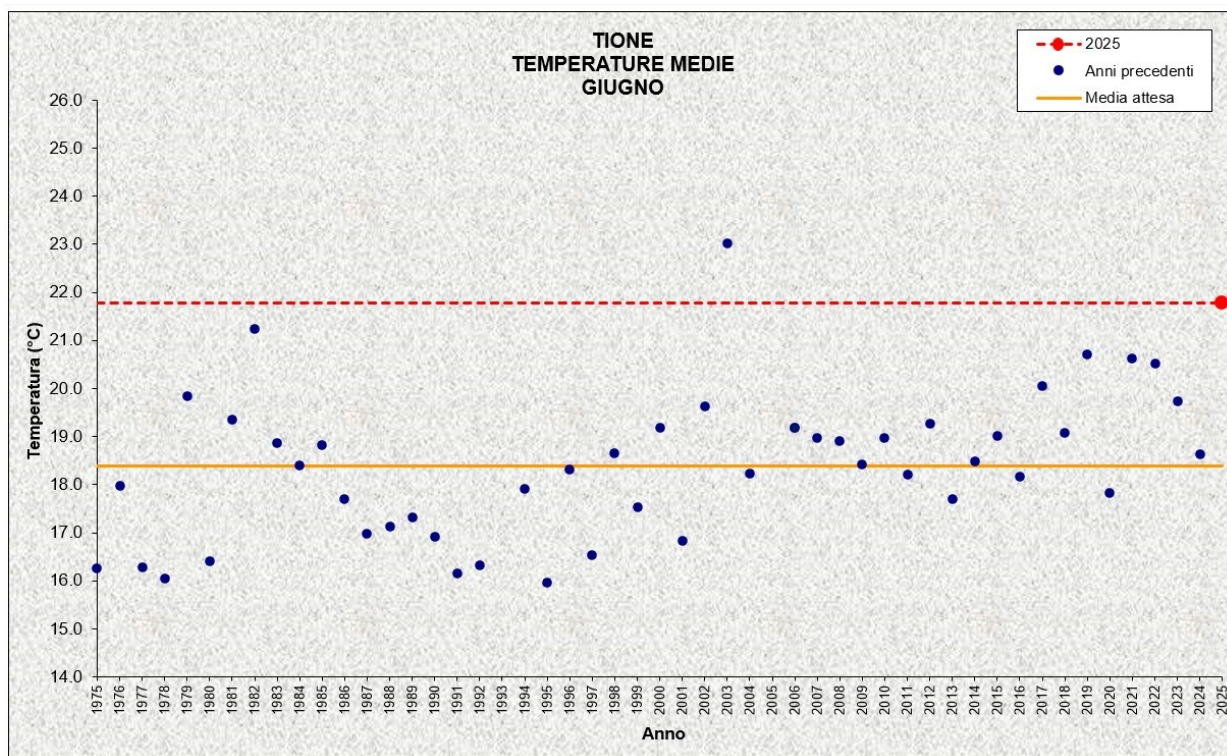


Figura 14: Temperature medie di giugno Tione

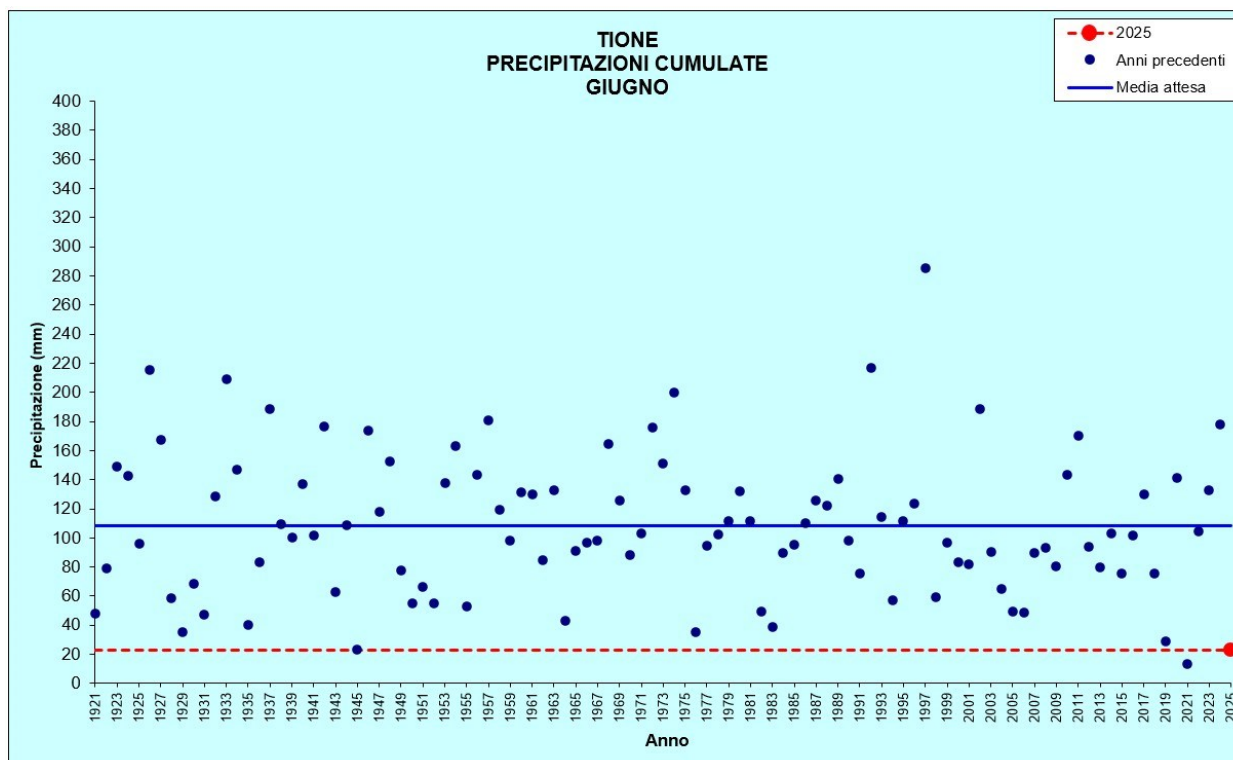


Figura 15: Precipitazioni di giugno Tione



## TIONE

Stazione meteorologica a quota 575 m

Dati di precipitazione disponibili a partire dal 1921, temperature dal 1975

GIUGNO		DATI STORICI CARATTERISTICI			
		2025	Min	Med	Max
TEMPERATURE (°C)	media mensile	21,8	16,0 (1995)	18,4	23,0 (2003)
	minima assoluta	9,9 (09/06)	0,6 (04/06/2001)	6,8	13,0 (15/06/1982)
	massima assoluta	34,8 (28/06)	25,0 (20/06/1980)	30,6	37,8 (27/06/2019)
PRECIPITAZIONI (mm, gg)	totale mensile	23,0	13,4 (2021)	108,7	285,4 (1997)
	massimo giornaliero	7,6 (04/06)	2,2 (23/06/2021)	31,2	99,7 (22/06/1933)
	n. giorni pioggia > 1 mm	6	4 (2019)	11	18 (1954 e 1999)

Tabella 5: Confronto tra i dati termici e pluviometrici di giugno 2025 con i valori storici medi ed estremi Tione



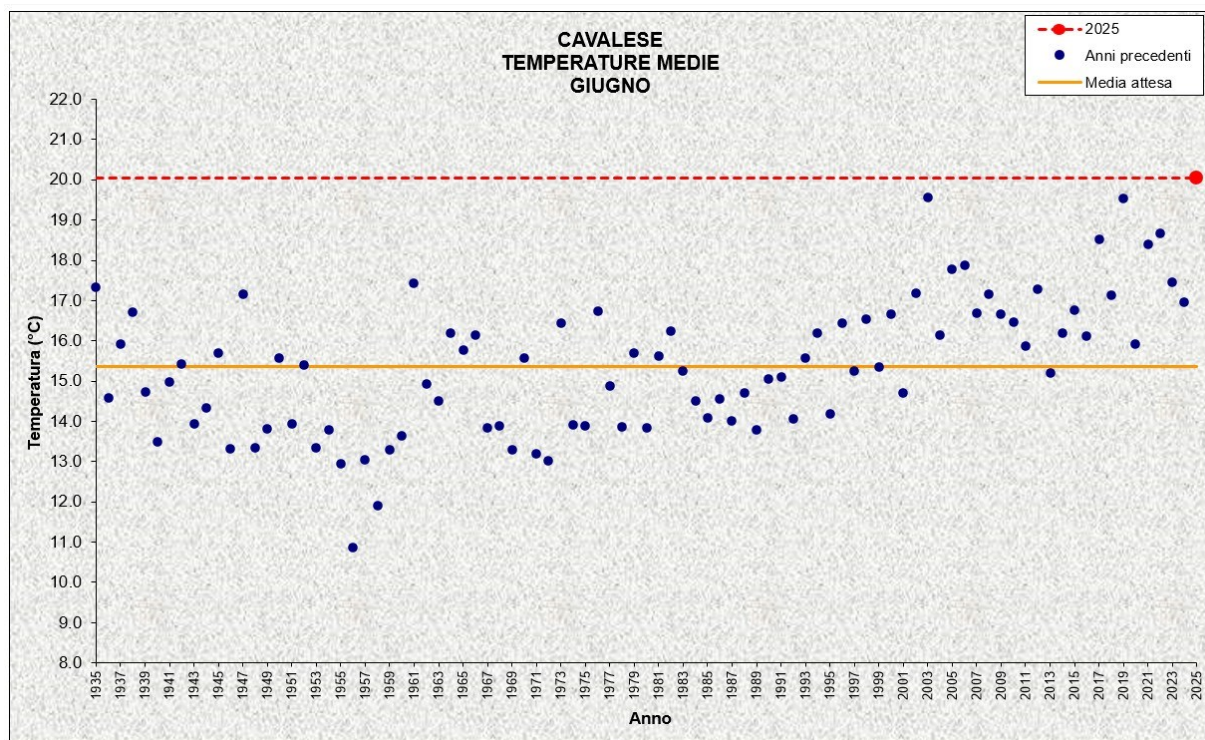


Figura 16: Temperature medie di giugno Cavalese

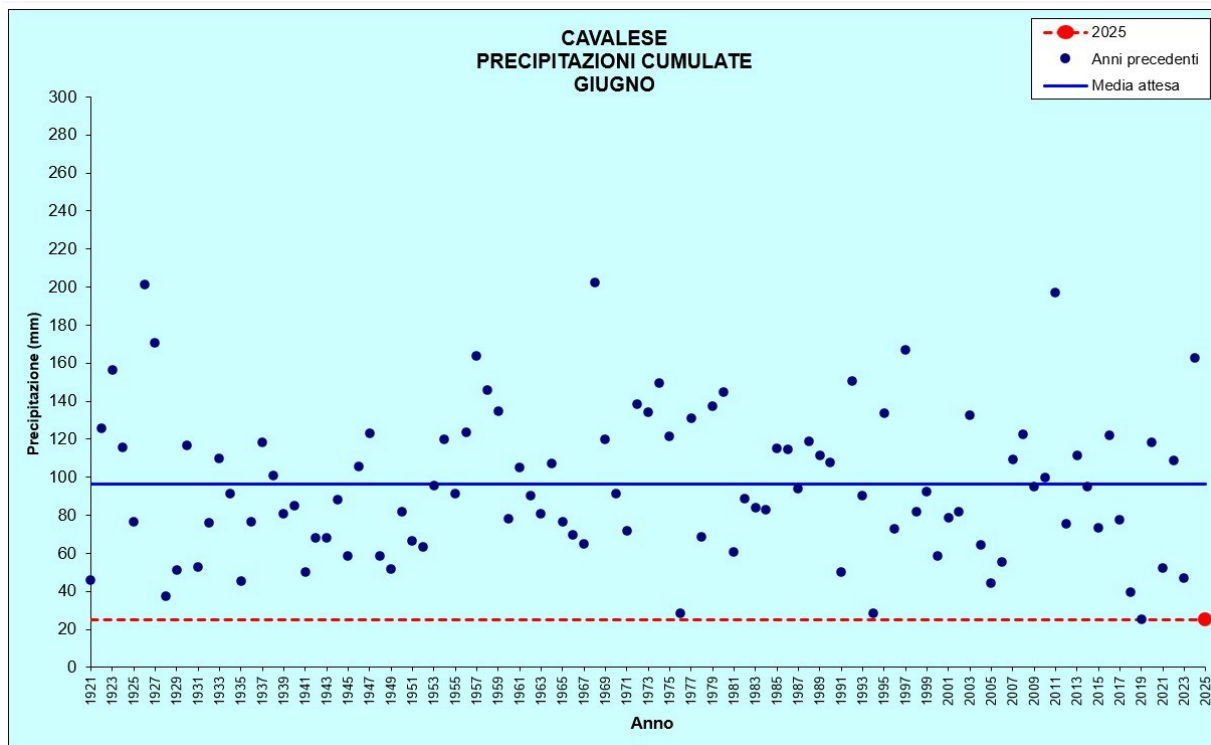


Figura 17: Precipitazioni di giugno Cavalese



## CAVALESE

Stazione meteorologica a quota 958 m

Dati di precipitazione disponibili a partire dal 1921, temperature dal 1935

GIUGNO		2025	DATI STORICI CARATTERISTICI		
			Min	Med	Max
TEMPERATURE (°C)	media mensile	20,0	10,9 (1956)	15,4	20,0 (2025) Record precedente: 19,6 nel 2003
	minima assoluta	7,7 (09/06)	-2,0 (03/06/1953 e 08/06/1956)	3,0	8,9 (19/06/2003)
	massima assoluta	33,7 (29/06)	22,0 (08/06/1956 e 02/06/1958)	28,2	35,8 (27/06/2019)
PRECIPITAZIONI (mm, gg)	totale mensile	24,8	24,8 (2025) Record precedente: 25,2 il 2019	96,2	202,4 (1968)
	massimo giornaliero	8,8 (22/06)	7,4 (13/06/2018)	24,2	48,2 (23/06/1977)
	n. giorni pioggia > 1 mm	7	5 (1976, 2005 e 2019)	11	18 (1954, 1992 e 1999)

Tabella 6: Confronto tra i dati termici e pluviometrici di giugno 2025 con i valori storici medi ed estremi

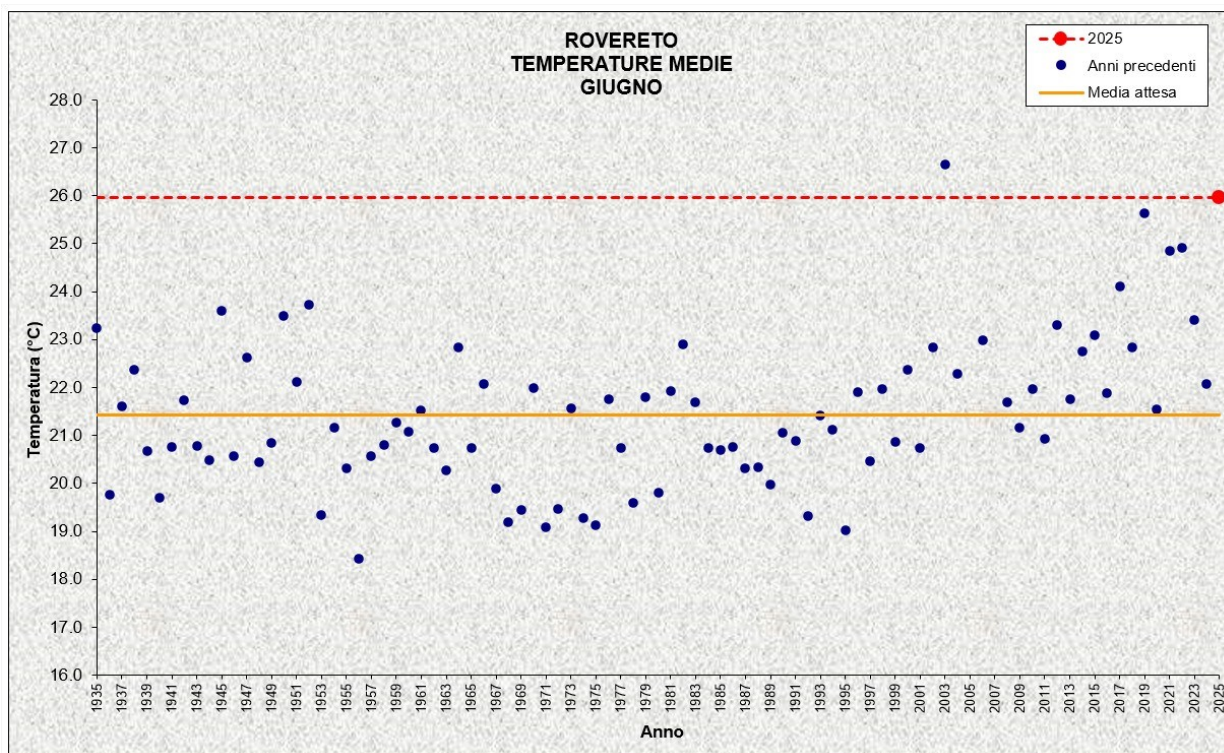


Figura 18: Temperature medie di giugno Rovereto

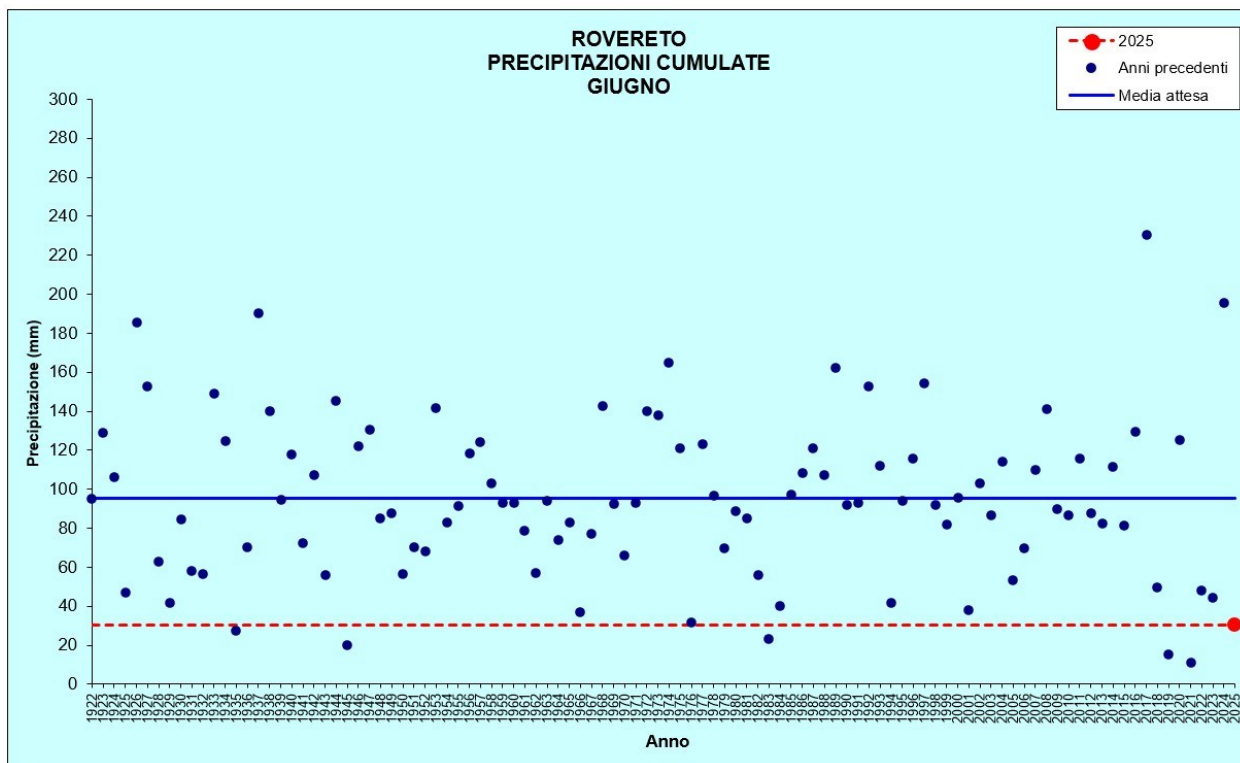


Figura 19: Precipitazioni di giugno Rovereto



## ROVERETO

Stazione meteorologica a quota 203 m

Dati di precipitazione disponibili a partire dal 1921, temperature dal 1935

GIUGNO		2025	DATI STORICI CARATTERISTICI		
			Min	Med	Max
TEMPERATURE (°C)	media mensile	26,0	18,4 (1956)	21,4	26,7 (2003)
	minima assoluta	15,2 (06/06)	3,0 (03/06/1953)	9,9	15,2 (06/06/2025) Record precedente: 14,6 il 19/06/2003
	massima assoluta	38,4 (28/06)	28,0 (16/06/1969 e 22/06/1972)	33,4	40,5 (13/06/2003)
PRECIPITAZIONI (mm, gg)	totale mensile	30,6	11,0 (2021)	95,3	230,2 (2017)
	massimo giornaliero	15,8 (05/06)	4,6 (18/06/1945)	27,4	105,2 (25/06/2017)
	n. giorni pioggia > 1 mm	4	1 (2019)	9	17 (1933)

Tabella 7: Confronto tra i dati termici e pluviometrici di giugno 2025 con i valori storici medi ed estremi Rovereto



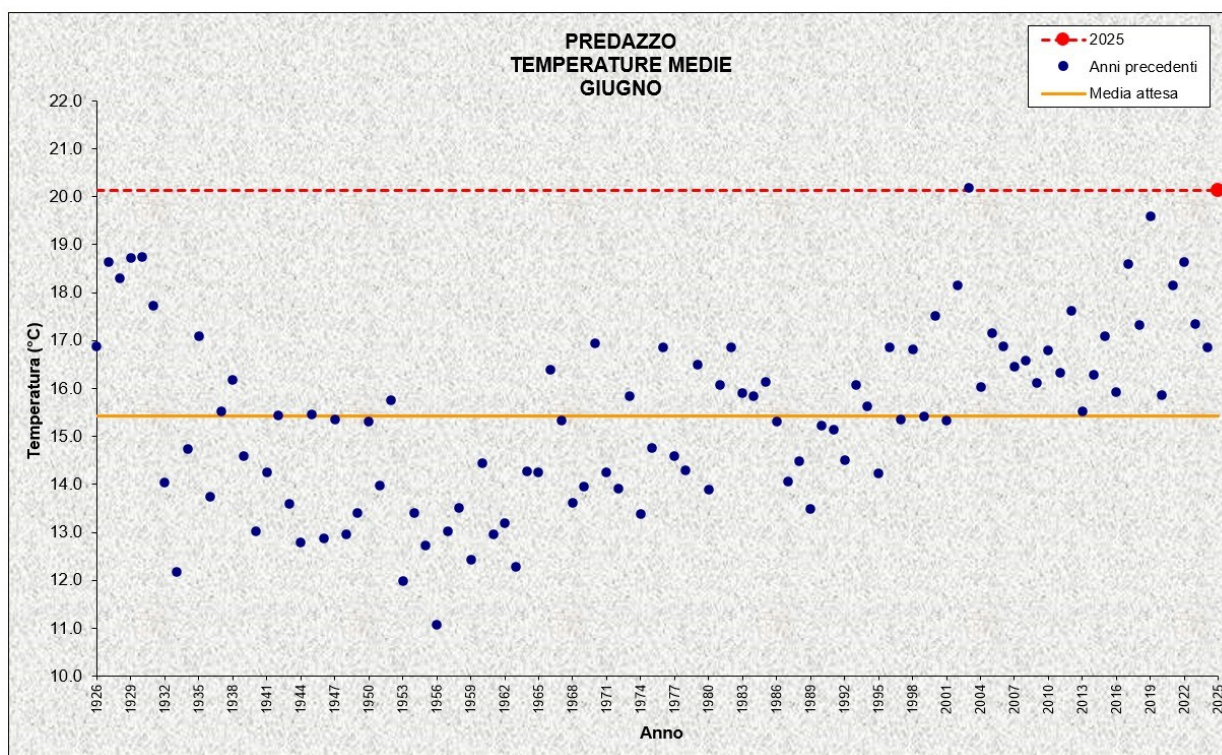


Figura 20: Temperature medie di giugno Predazzo

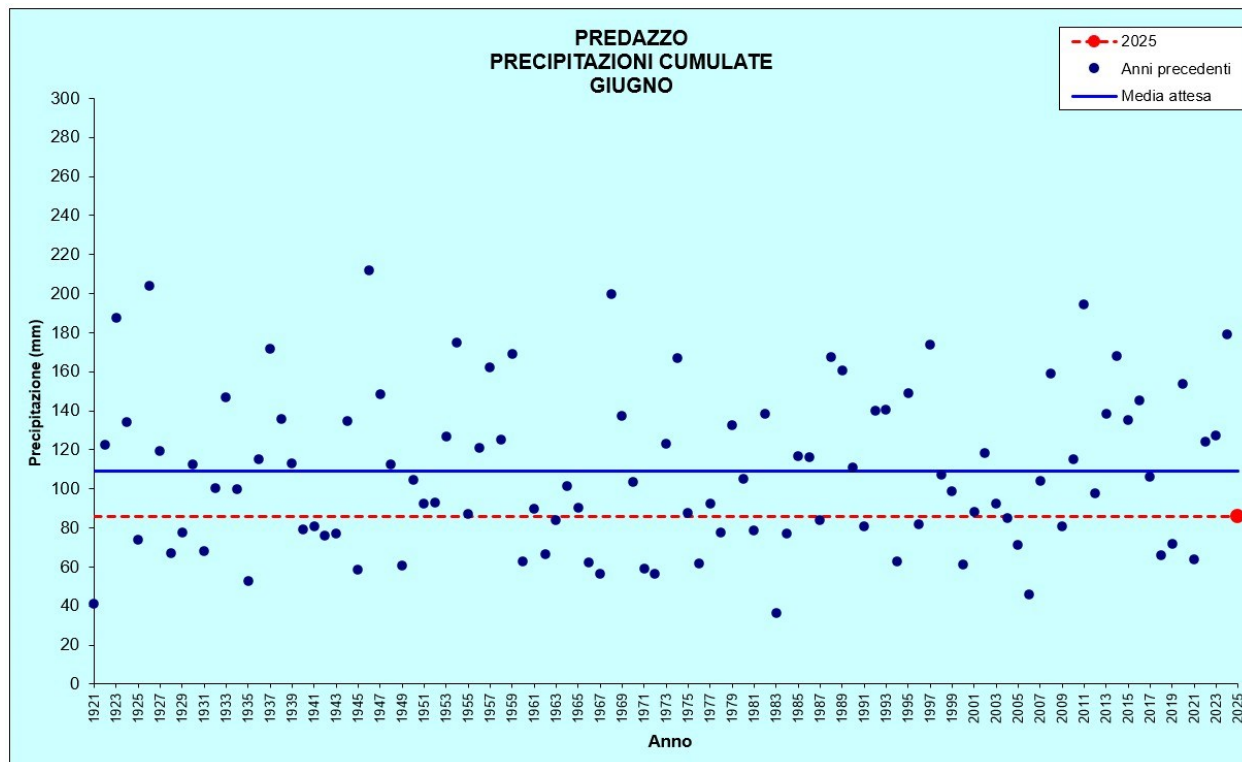


Figura 21: Precipitazioni di giugno Predazzo



## PREDAZZO

Stazione meteorologica a quota 1000 m

Dati di precipitazione disponibili a partire dal 1921, temperature dal 1925

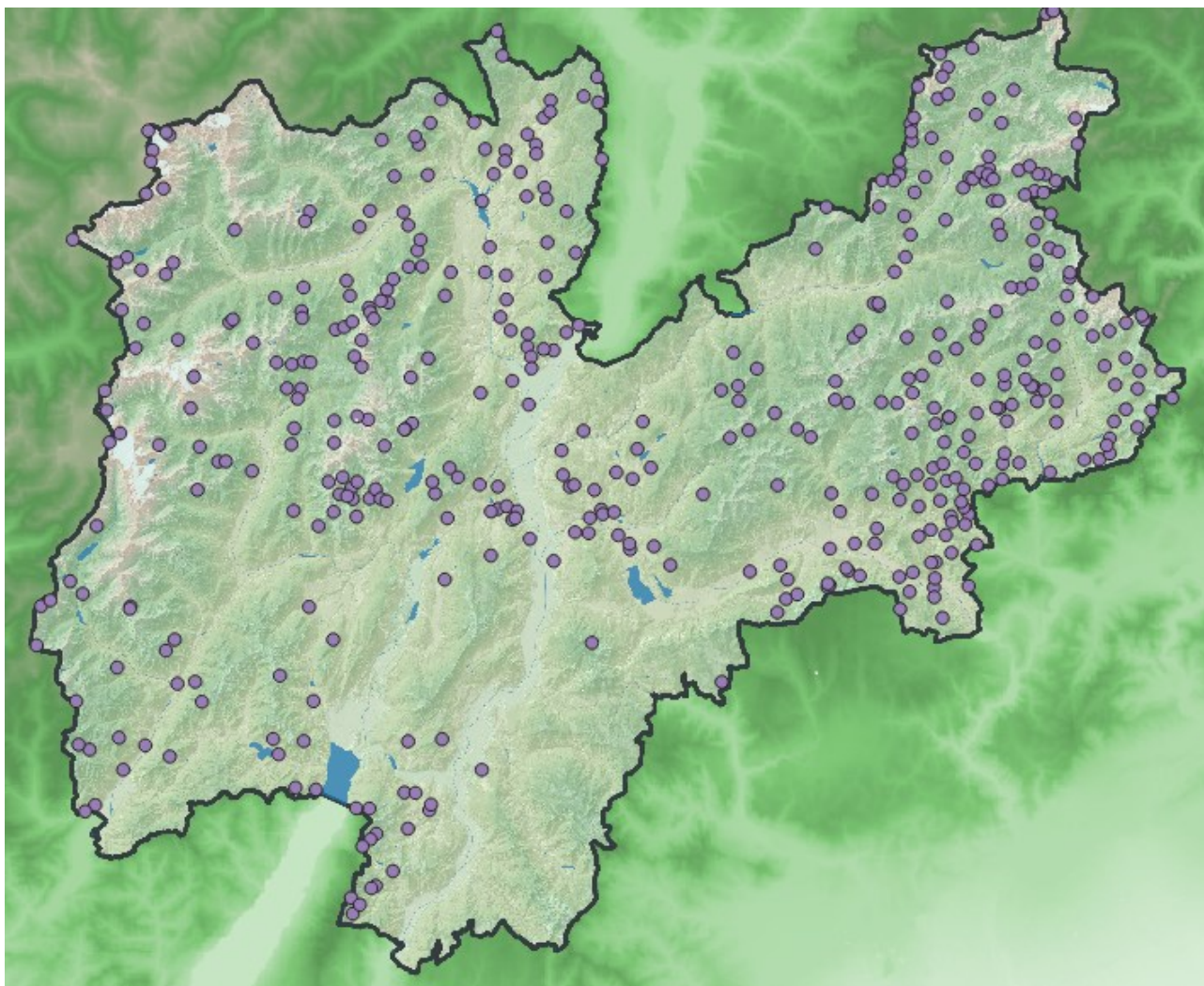
GIUGNO		2025	DATI STORICI CARATTERISTICI		
			Min	Med	Max
TEMPERATURE (°C)	media mensile	20,1	11,1 (1956)	15,4	20,2 (2003)
	minima assoluta	8,5 (09/06)	-2,0 (03/06/1953)	3,7	9,7 (03/06/2003)
	massima assoluta	33,0 (29/06)	23,0 (05/06/1933 e 07/06/1956)	28,5	36,4 (27/06/2019)
PRECIPITAZIONI (mm, gg)	totale mensile	85,8	36,4 (1983)	109,4	212,0 (1946)
	massimo giornaliero	48,2 (14/06)	10,4 (30/06/2021)	25,7	48,2 (14/06/2025) Record precedente: 48,0 il 23/06/1947
	n. giorni pioggia > 1 mm	10	5 (1921, 1935 e 2006)	12	21 (1957)

Tabella 8: Confronto tra i dati termici e pluviometrici di giugno 2025 con i valori storici medi ed estremi Predazzo



## FULMINI

---



*Figura 22: Distribuzione spaziale dei fulmini registrati in Trentino nel mese di giugno 2025*

Come si evince dalla figura 23, nel mese di giugno 2025 sono stati registrati 1773 fulmini (nube-terra), valore decisamente inferiore alla media, che è pari a 2399. La distribuzione spaziale delle fulminazioni è mostrata in figura 22.

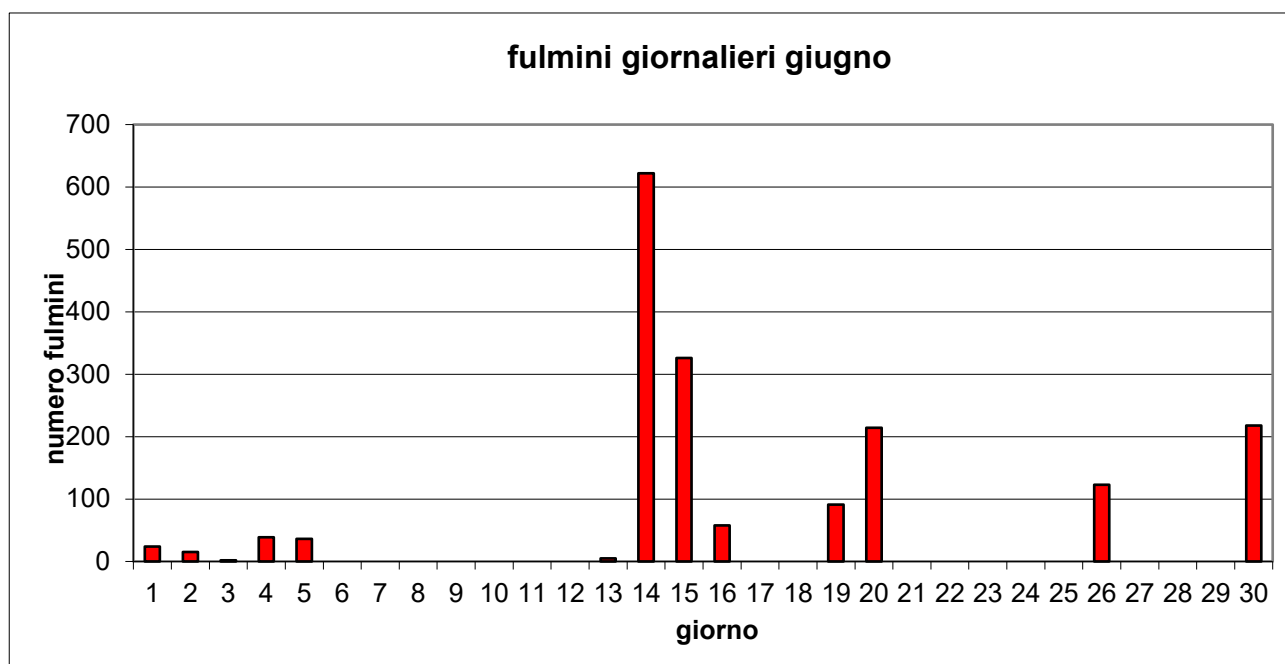


Figura 23: Fulmini giornalieri registrati in Trentino in giugno 2025





## NOTE AI GRAFICI E TABELLE

---

### Temperatura

<b>Media:</b>	tutte le medie sono calcolate in modo aritmetico (somma dei valori / quantità di valori)
<b>Media attesa:</b>	media di tutte le medie mensili storicamente misurate (per lo stesso mese)
<b>Temperatura media mensile:</b>	media delle temperature medie giornaliere
<b>Temperatura minima assoluta:</b>	valore più basso delle minime giornaliere
<b>Temperatura massima assoluta:</b>	valore più elevato delle massime giornaliere

### Precipitazione

<b>Precipitazione:</b>	i dati di precipitazione giornaliera (dati storici caratteristici) sono riferiti alla pioggia caduta nelle 24 ore precedenti alle 9:00 solari (es. la precipitazione riportata per un giorno X rappresenta la pioggia caduta tra le 9:00 del giorno precedente e le 9:00 del giorno X). Da gennaio 2018 la precipitazione è calcolata come pioggia caduta tra le 0:00 e le 24:00
------------------------	--



**Precipitazione totale mensile:**

somma delle precipitazioni di ciascun giorno del mese in esame

**Massimo giornaliero:**

precipitazione totale giornaliera più elevata tra tutte quelle misurate nel mese in esame, calcolata come da Annale Idrologico (fino a dicembre 2017)

**Media attesa:**

media tra le precipitazioni totali mensili storicamente misurate (per lo stesso mese)

**Prec. media 1991-2020 (cumulata):**

somma della precipitazione media giornaliera calcolata nel trentennio 1991-2020 (es. la prec. media 1991-2020 del 1° luglio è ottenuta calcolando la media di tutte le precipitazioni giornaliere del 1° luglio nel periodo 1991-2020)

*Fulmini*

**Numero:**

il numero indicato si riferisce ai fulmini nubi-terra