



# Analisi meteorologica mensile

## Settembre 2025



*20 settembre 2025 – Lago Nero in Val Nambrone (foto di Alice Gasperi)*

Settembre 2025 è risultato più piovoso della media e con temperature vicine alla media.

*A cura di: Andrea Piazza, Elvio Panettieri e Mariano Tais*

*Direttore: Mauro Gaddo*

*(6 ottobre 2025)*



## CARATTERIZZAZIONE METEOROLOGICA DEL MESE DI SETTEMBRE 2025

Settembre 2025 è stato un mese più piovoso della media: il giorno più piovoso, a Trento Laste, è stato il 24 settembre quando si sono registrati 25 mm di pioggia e 145 fulmini.

L'analisi dei campi di geopotenziale e temperatura della superficie di 500 hPa delle ore 14:00 del 24 settembre mostra un vortice depressionario centrato sulla Francia meridionale ed intensi flussi da Sud sulle Alpi. Tale circolazione è rimasta pressoché stazionaria per alcune giorni determinando precipitazioni frequenti, che, soprattutto nella giornata del 24, sono risultate diffuse, localmente abbondanti ed a carattere temporalesco.

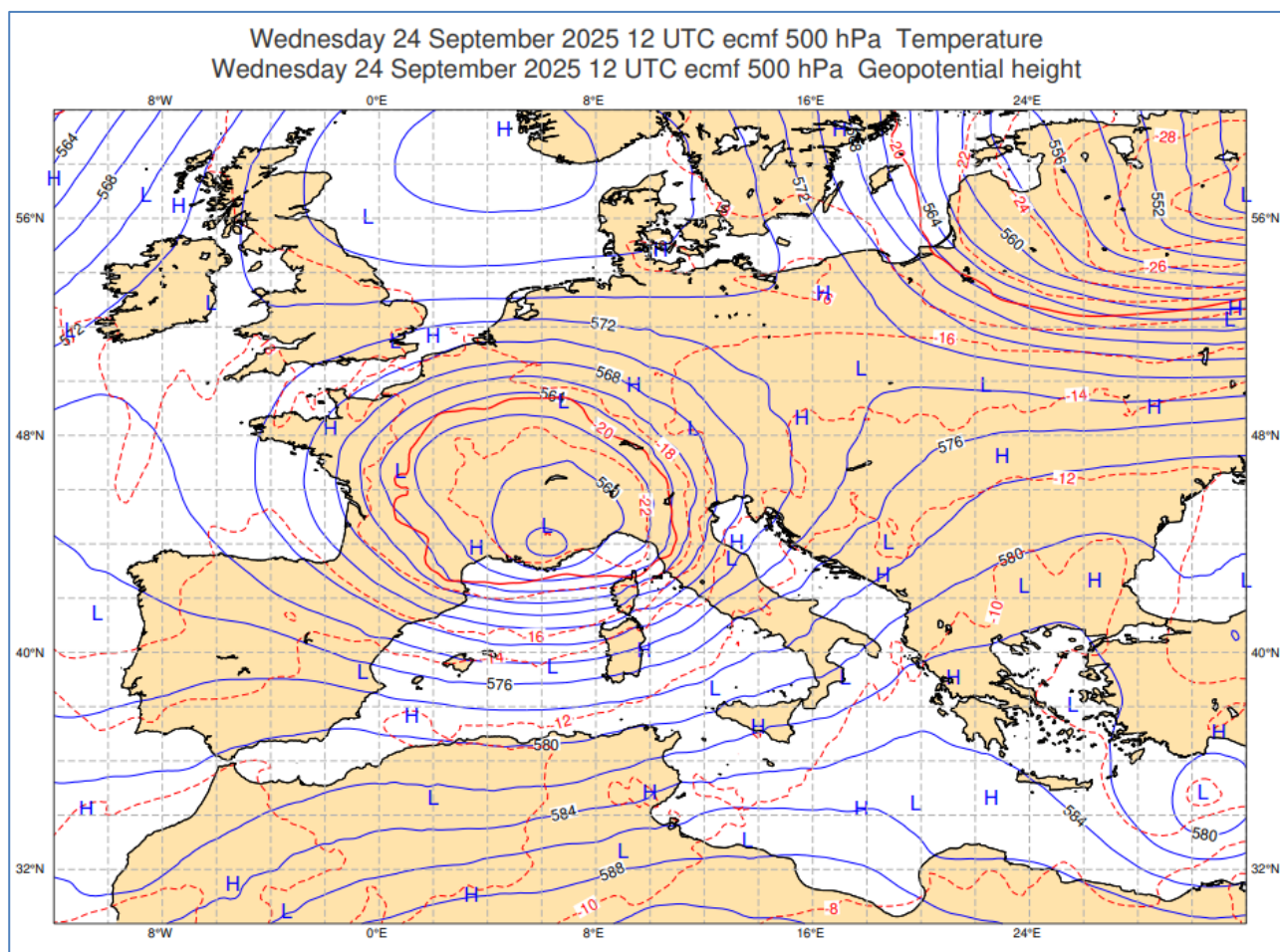


Figura 1: Analisi delle ore 14:00 del modello ECMWF, run 12 del 24/9/2025, dei campi di geopotenziale e temperatura della superficie 500 hPa



## STAZIONE DI TRENTO LASTE

### Temperature

La temperatura media mensile di settembre è stata di 18,9 °C e risulta superiore di 0,4 °C rispetto al valore medio di 18,5 °C.

La temperatura massima del mese, pari a 28,9 °C, è stata toccata il 20 settembre e risulta inferiore di 0,2 °C alla media delle massime assolute, che è di 29,1 °C.

La minima assoluta del mese, 8,6 °C, è stata registrata il 25 settembre e risulta superiore di 0,6 °C alla media delle minime assolute, pari a 8,0 °C.

Considerando la media da gennaio a settembre negli ultimi 4 anni si sono registrati i valori più alti: nel 2022 e nel 2023 la media dei 9 mesi è stata 16,1 °C, nel 2024 16,0 °C e nel 2025 15,9 °C.

Come si vede dalla figura 2, il periodo più caldo del mese è stato concentrato tra il 14 e il 21 settembre.

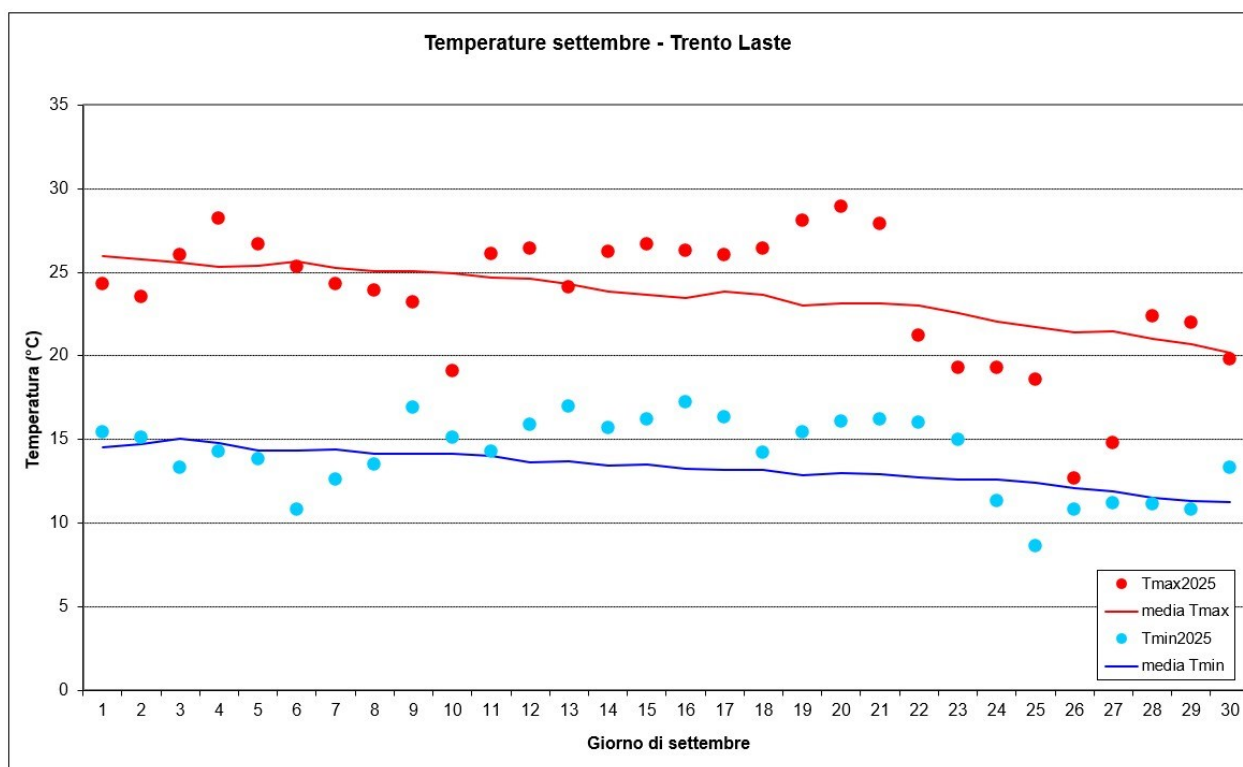


Figura 2: Temperature minime e massime giornaliere di settembre 2025



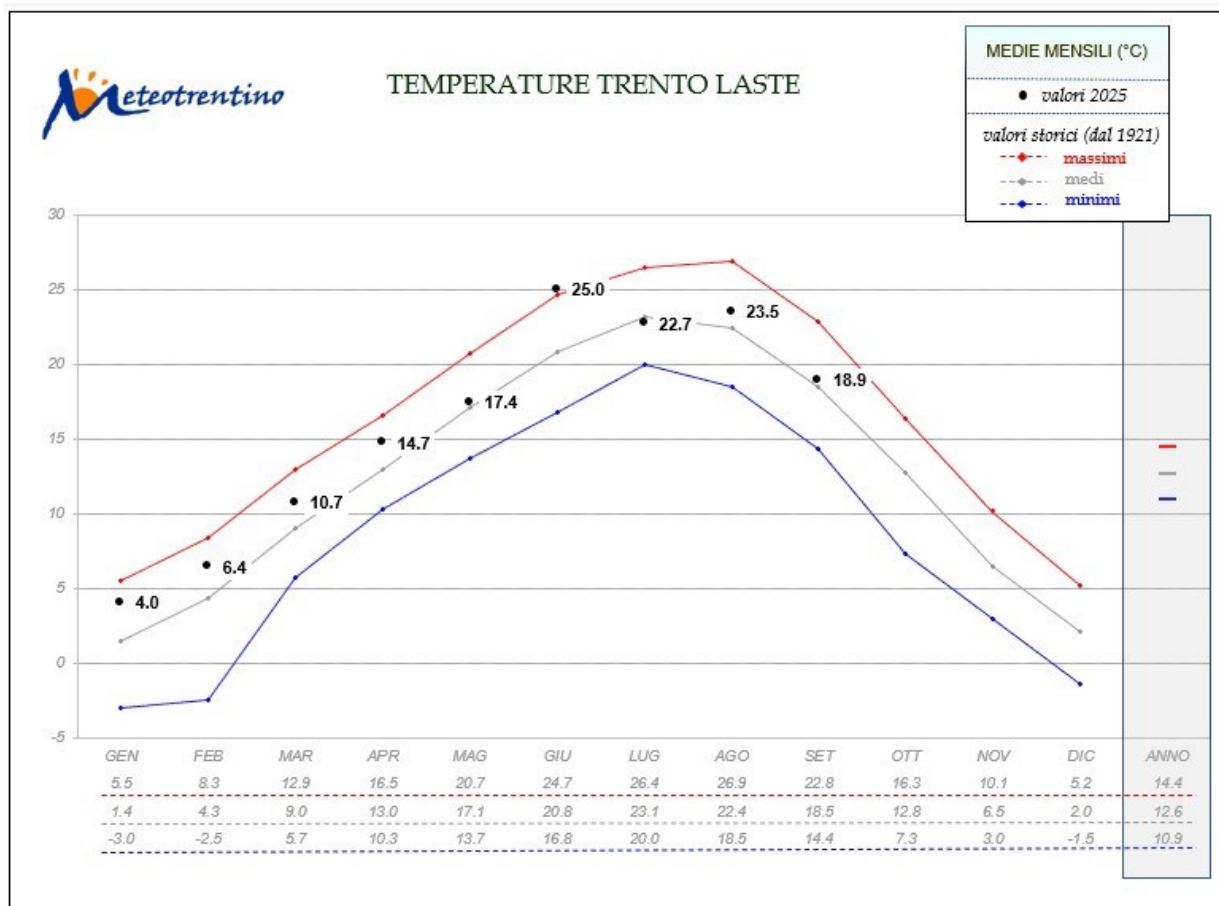


Figura 3: Temperature medie mensili 2025 rispetto ai valori minimi, medi e massimi storici

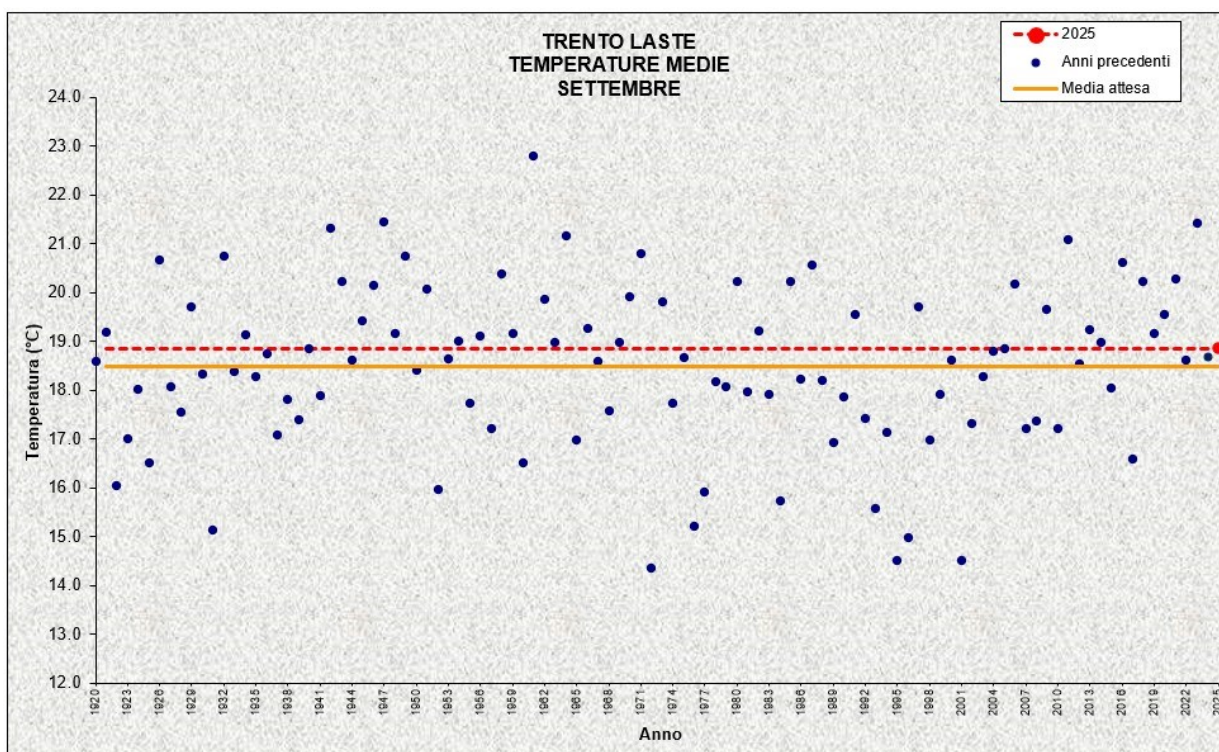


Figura 4: Temperature medie di settembre



## Precipitazioni

Nel mese di settembre 2025, a Trento Laste, si è registrata una precipitazione cumulata pari a 128,2 mm: in media, in settembre, il valore cumulato è pari a 86,3 mm. Negli ultimi 13 anni è il secondo settembre più piovoso, battuto solo dal 2024.

Da inizio anno solo febbraio e giugno sono risultati mesi con precipitazione totale inferiore al valor medio.

La massima precipitazione giornaliera è stata misurata il 24 settembre con 25,0 mm.

Il numero di giorni piovosi, qui definiti come quelli in cui la precipitazione risulta maggiore di 1 mm, è pari a 9, rispetto al valore medio pari a 7.

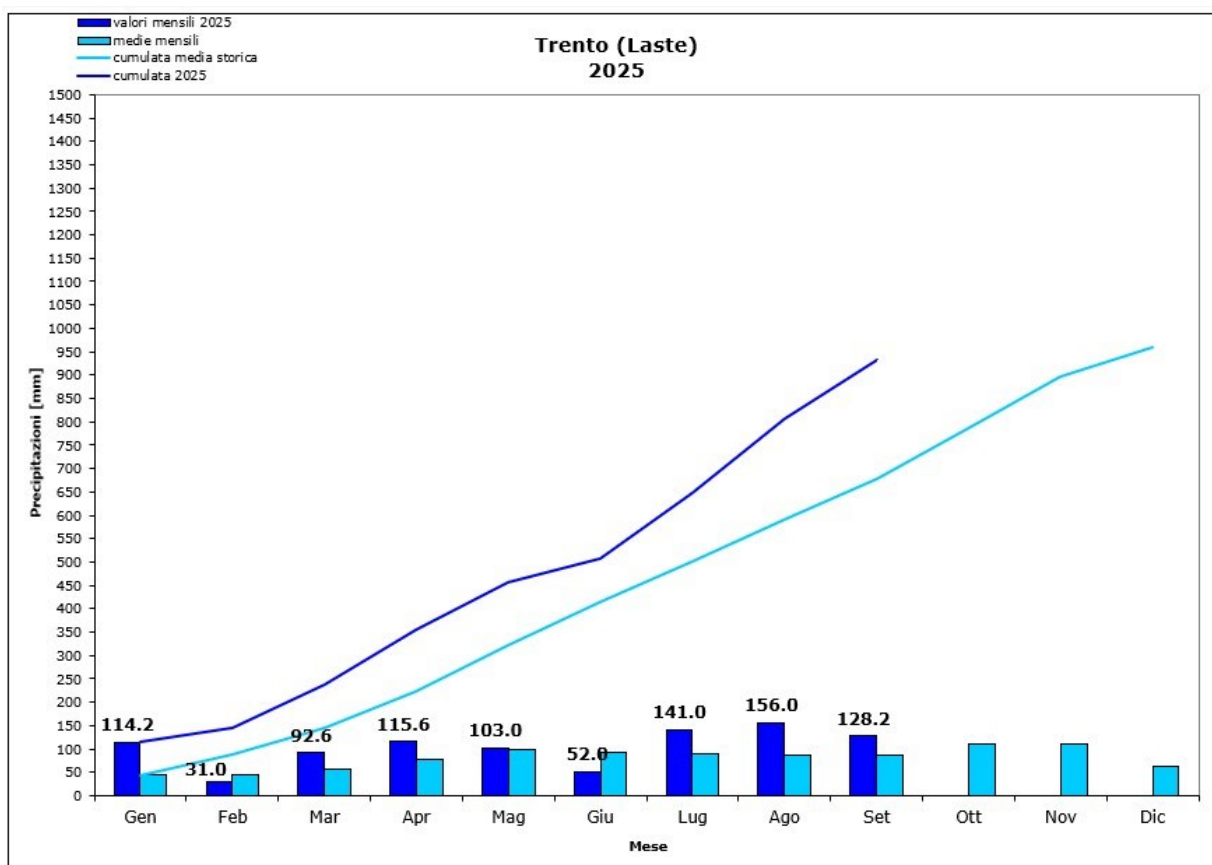


Figura 5: Precipitazione mensile e cumulata (confronto con le medie)

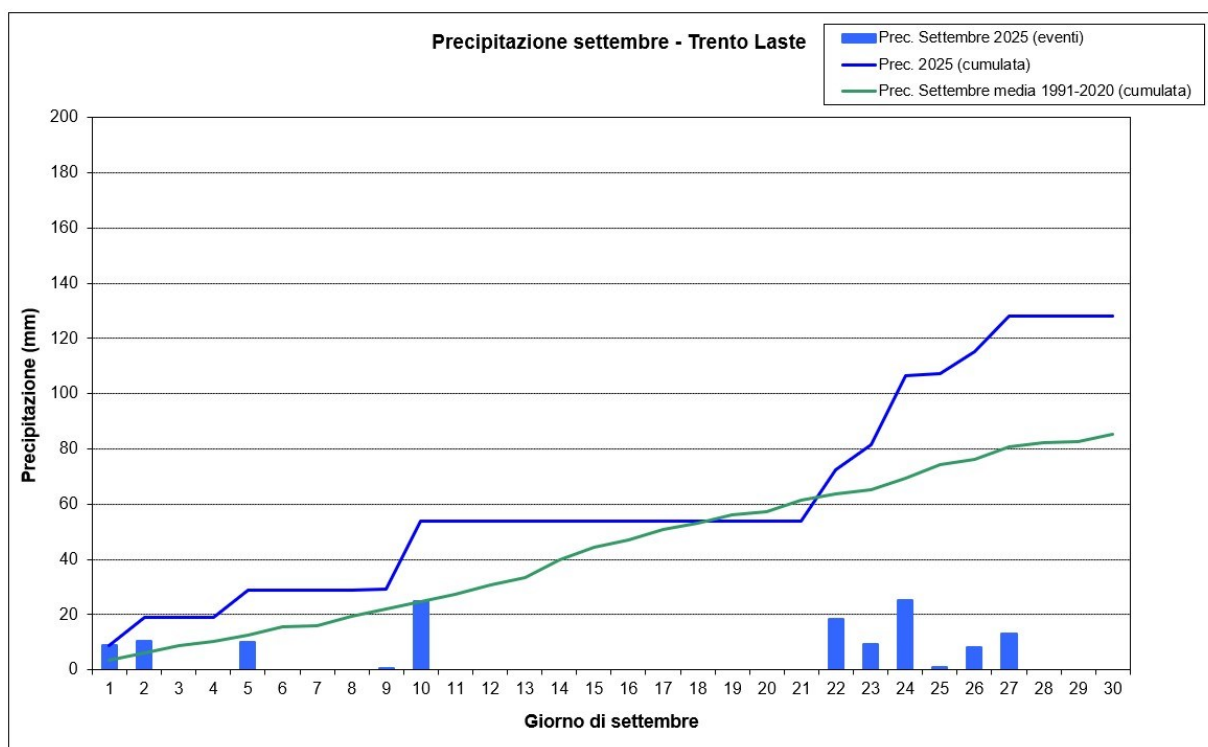


Figura 6: Precipitazione giornaliera e cumulata di settembre 2025 (confronto con trentennio 1991-2020)

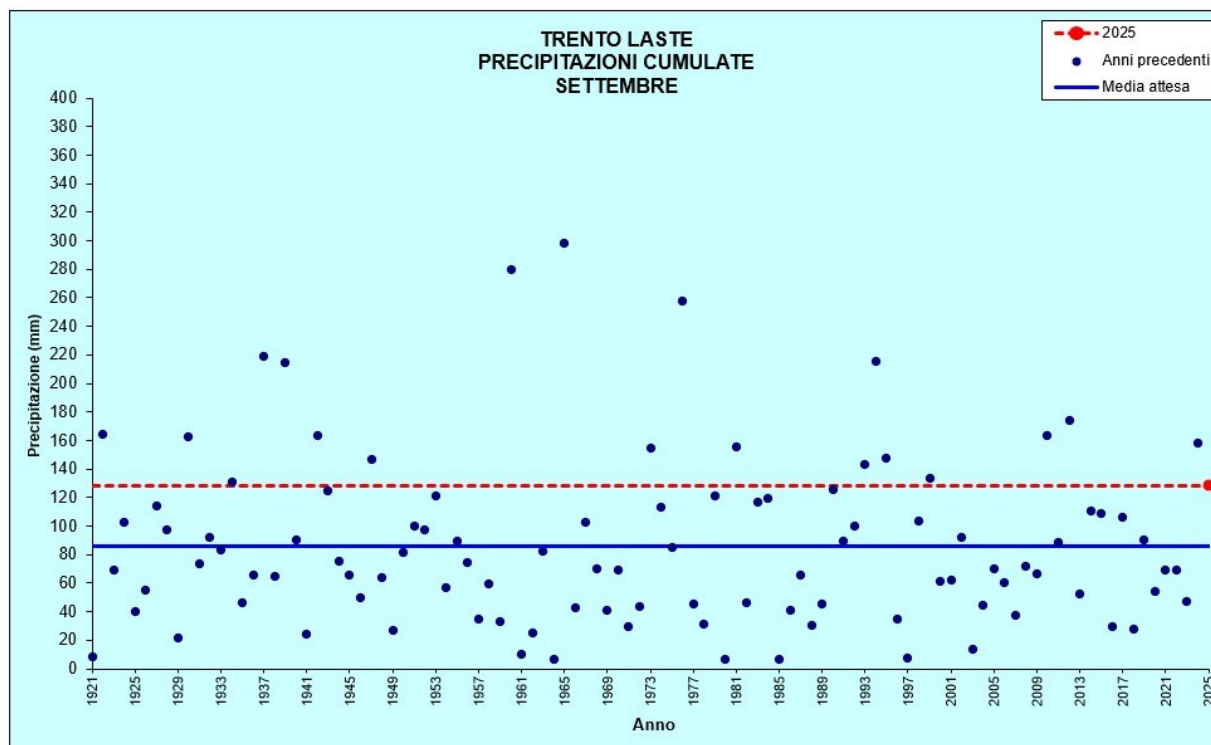


Figura 7: Precipitazioni di settembre



## TRENTO LASTE

Stazione meteorologica a quota 312 m

Dati di precipitazione disponibili a partire dal 1921, temperature dal 1921

SETTEMBRE		2025	DATI STORICI CARATTERISTICI		
			Min	Med	Max
TEMPERATURE (°C)	media mensile	18,9	14,4 (1972)	18,5	22,8 (1961)
	minima assoluta	8,6 (25/09)	2,0 (30/09/1995)	8,0	13,8 (05/09/1932)
	massima assoluta	28,9 (20/09)	23,0 (02/09/1976 e 02/09/1995)	29,1	35,0 (18/09/1961)
PRECIPITAZIONI (mm, gg)	totale mensile	128,2	6,2 (1984 e 1985)	86,3	298,5 (1965)
	massimo giornaliero	25,0 (24/09)	3,5 (04/09/1921)	33,9	117,2 (25/09/1990)
	n. giorni pioggia > 1 mm	9	1 (1961, 1985 e 1997)	7	14 (1922 e 1993)

Tabella 1: Confronto tra i dati termici e pluviometrici di settembre 2025 con i valori storici medi ed estremi



## STAZIONI METEO DI CASTELLO TESINO, LAVARONE, MALE', TIONE, CAVALESE, ROVERETO E PREDAZZO

---

Nelle stazioni analizzate il mese di settembre 2025 è risultato con precipitazioni superiori alla media storica.

Per quanto riguarda le temperature, in tutte le stazioni si è misurata una temperatura media leggermente superiore a quella storica, fatta eccezione per Malè dove si è misurata una temperatura leggermente inferiore al valore medio.



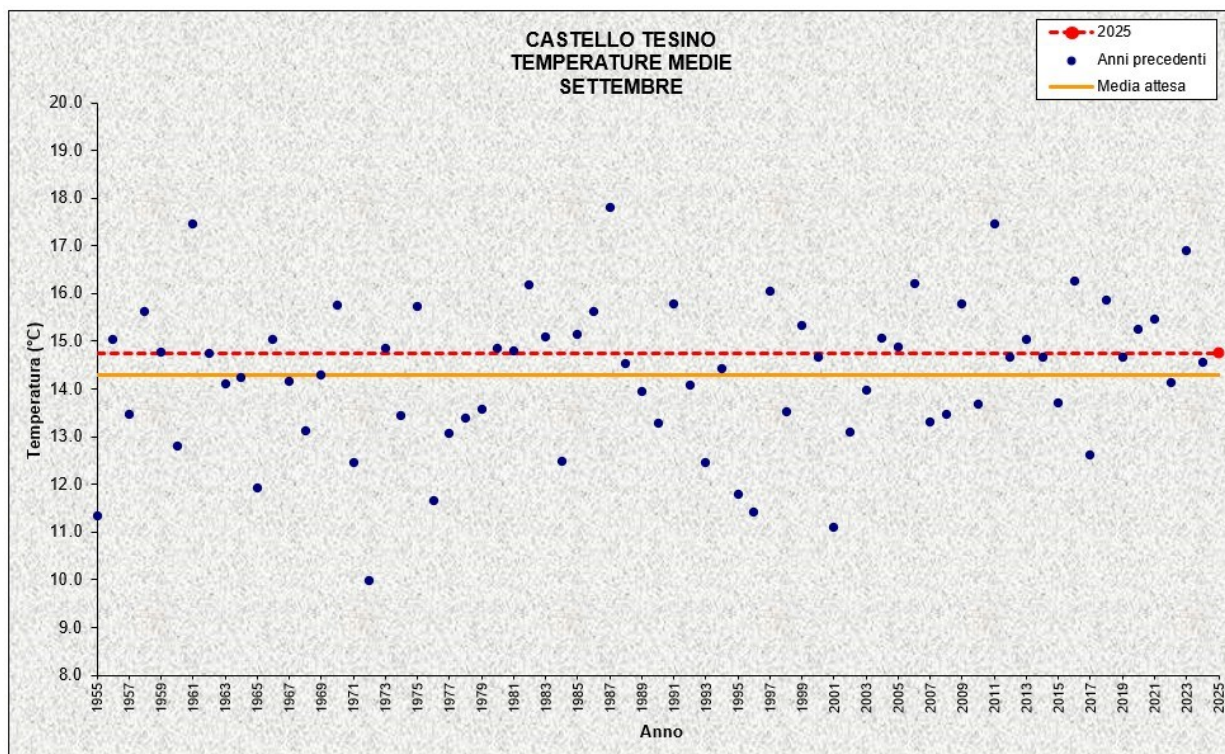


Figura 8: Temperature medie di settembre Castello Tesino

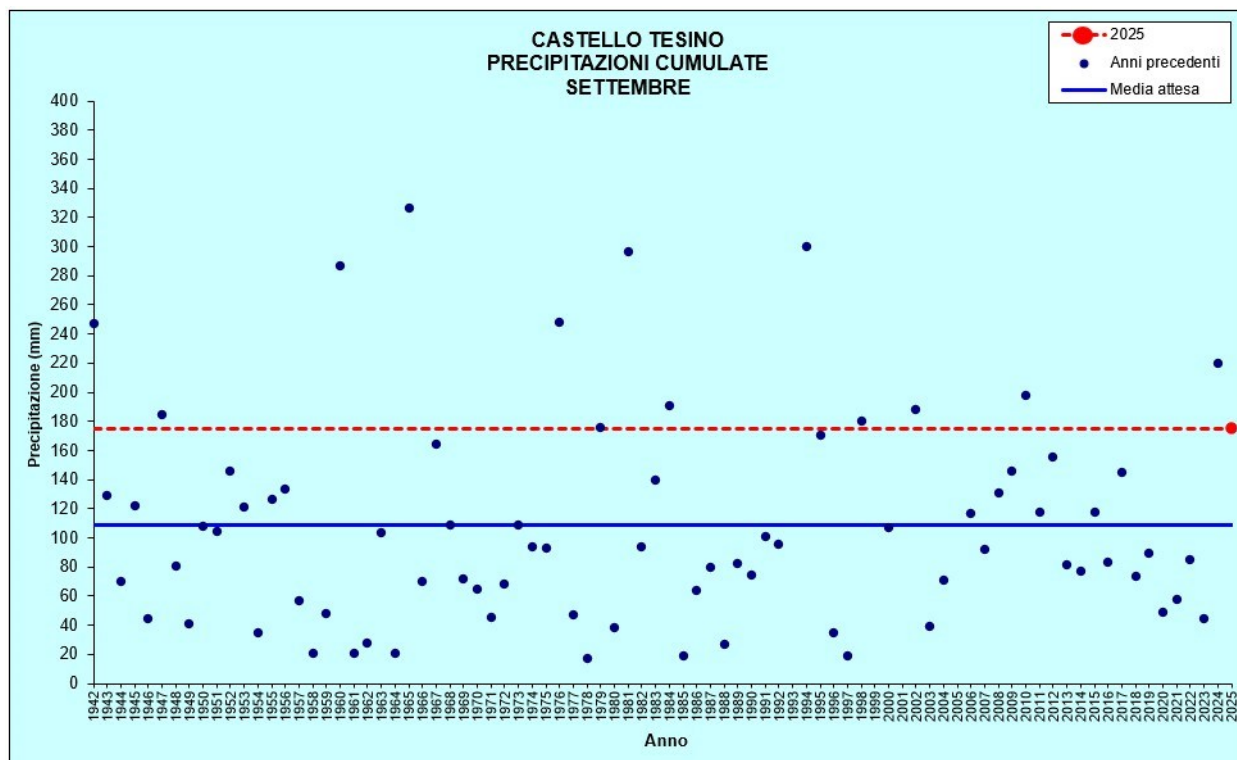


Figura 9: Precipitazioni di settembre Castello Tesino



## CASTELLO TESINO

Stazione meteorologica a quota 801 m

Dati di precipitazione disponibili a partire dal 1942, temperature dal 1955

SETTEMBRE		2025	DATI STORICI CARATTERISTICI		
			Min	Med	Max
TEMPERATURE (°C)	media mensile	14,8	10,0 (1972)	14,3	17,8 (1987)
	minima assoluta	5,1 (25/09)	-1,0 (27/09/1972)	3,8	8,0 (14/09/1975)
	massima assoluta	25,5 (20/09)	19,0 (08/09/1976)	24,7	29,0 (19/09/1987)
PRECIPITAZIONI (mm, gg)	totale mensile	174,6	17,0 (1978)	109,0	326,7 (1965)
	massimo giornaliero	26,4 (23/09)	6,8 (22/09/1996)	39,4	110,4 (26/09/1956)
	n. giorni pioggia > 1 mm	13	1 (1961)	8	15 (1952)

Tabella 2: Confronto tra i dati termici e pluviometrici di settembre 2025 con i valori storici medi ed estremi Castello Tesino

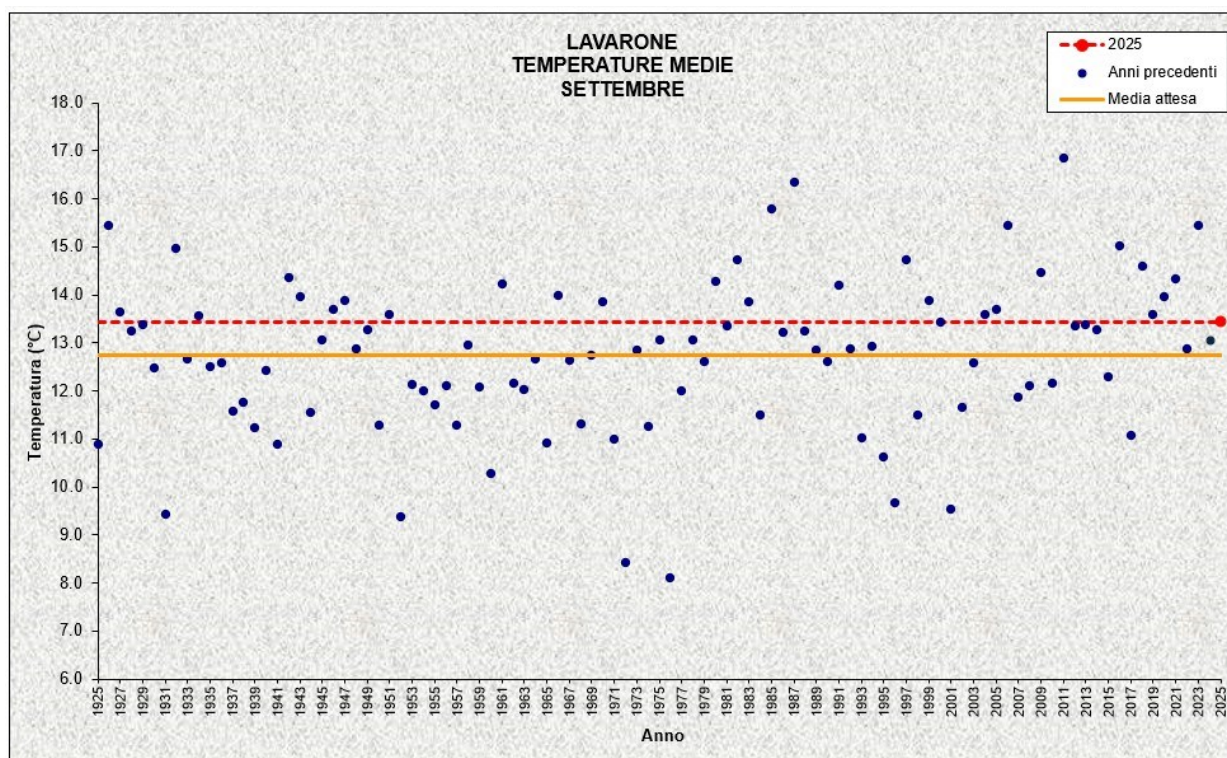


Figura 10: Temperature medie di settembre Lavarone

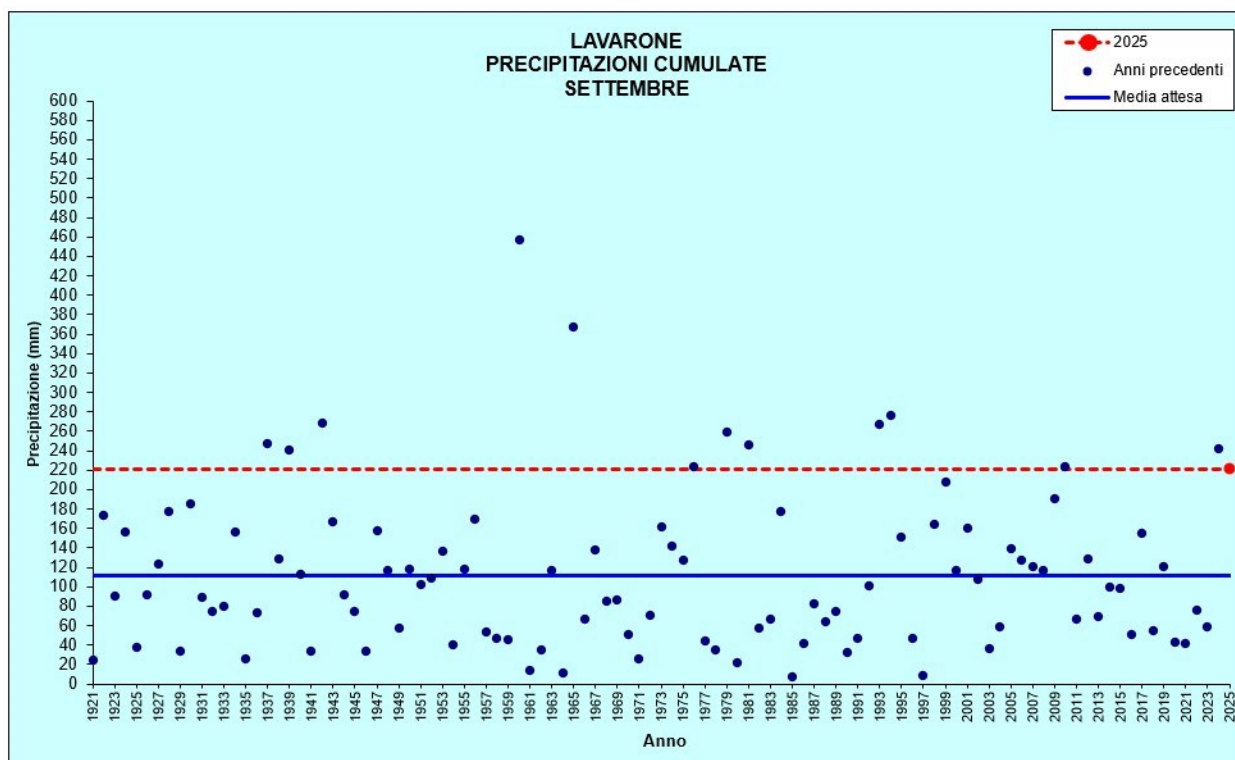


Figura 11: Precipitazioni di settembre Lavarone



## LAVARONE

Stazione meteorologica a quota 1155 m

Dati di precipitazione disponibili a partire dal 1921, temperature dal 1926

SETTEMBRE		DATI STORICI CARATTERISTICI			
		2025	Min	Med	Max
TEMPERATURE (°C)	media mensile	13,4	8,1 (1976)	12,7	16,9 (2011)
	minima assoluta	3,5 (25/09)	-4,0 (30/09/1954)	2,6	7,0 (04/09/1980 e 28/09/1982)
	massima assoluta	23,6 (04/09)	16,0 (03/09/1976)	23,1	31,7 (01/09/2010)
PRECIPITAZIONI (mm, gg)	totale mensile	220,6	7,6 (1985)	111,6	457,5 (1960)
	massimo giornaliero	56,2 (24/09)	6,0 (21/09/1964)	41,0	187,5 (17/09/1960)
	n. giorni pioggia > 1 mm	12	1 (1985 e 1997)	8	14 (1928 e 1937)

Tabella 3: Confronto tra i dati termici e pluviometrici di settembre 2025 con i valori storici medi ed estremi Lavarone



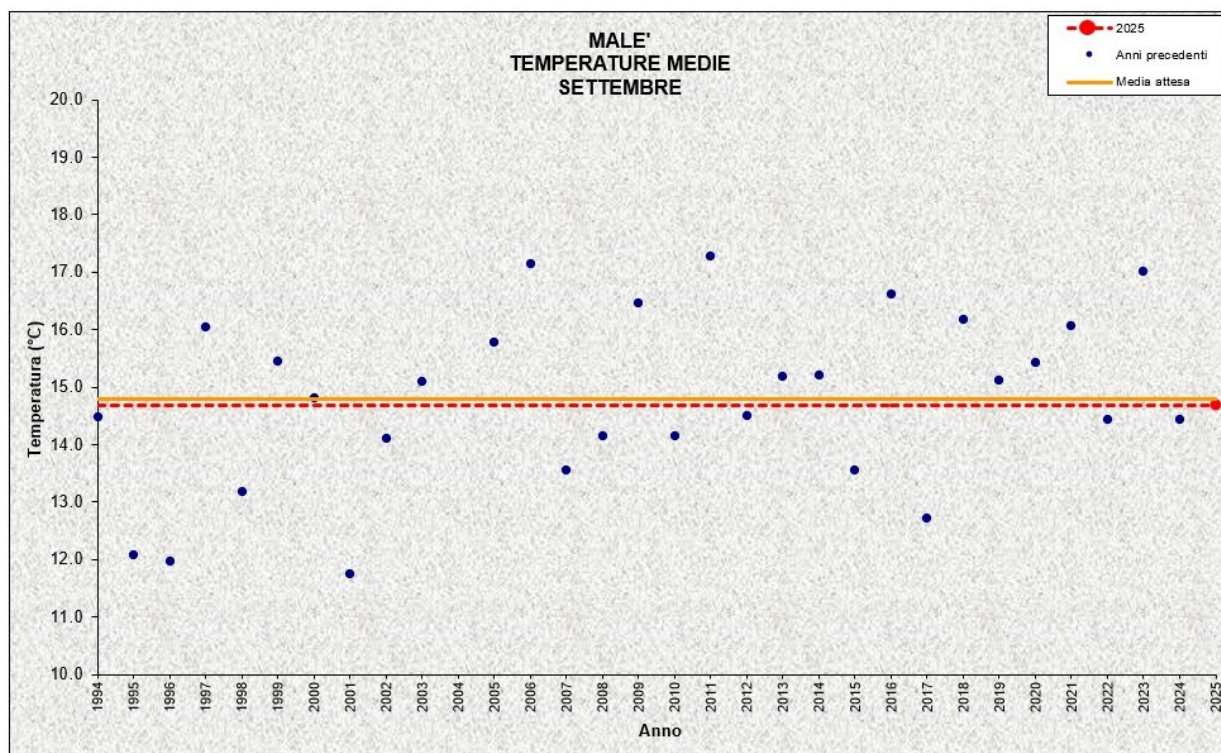


Figura 12: Temperature medie di settembre Malé

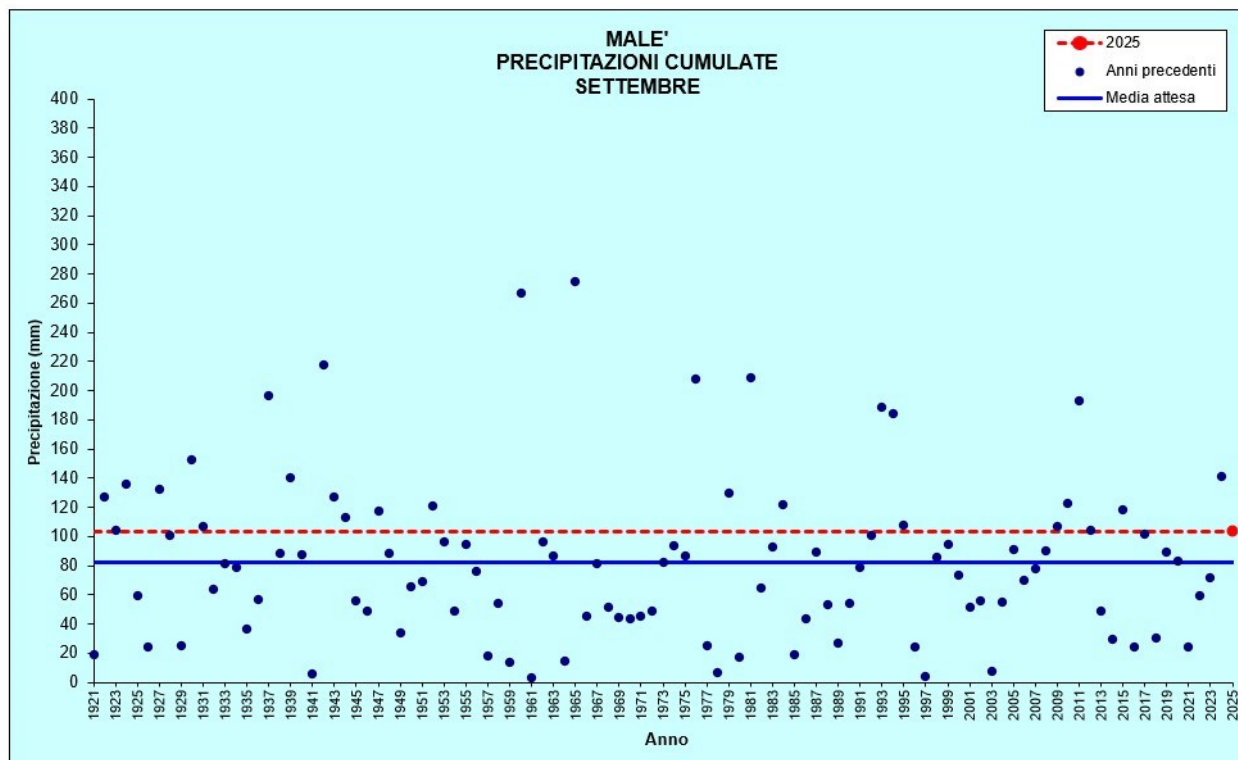


Figura 13: Precipitazioni di settembre Malé



## MALE'

Stazione meteorologica a quota 720 m

Dati di precipitazione disponibili a partire dal 1921, temperature dal 1994

SETTEMBRE		2025	DATI STORICI CARATTERISTICI		
			Min	Med	Max
TEMPERATURE (°C)	media mensile	14,7	11,8 (2001)	14,8	17,3 (2011)
	minima assoluta	5,0 (06/09)	-0,9 (30/09/1995)	3,4	7,3 (01/09/2006)
	massima assoluta	24,7 (19/09)	22,5 (02/09/1995)	26,4	30,9 (02/09/2005)
PRECIPITAZIONI (mm, gg)	totale mensile	103,6	3,4 (1961)	82,6	274,8 (1965)
	massimo giornaliero	24,8 (24/09)	1,2 (08/09/1997)	29,1	100,0 (17/09/1960 e 02/09/1965)
	n. giorni pioggia > 1 mm	9	1 (1941, 1961 e 1978)	7	13 (1922, 1928, 1937, 1952 e 1965)

Tabella 4: Confronto tra i dati termici e pluviometrici di settembre 2025 con i valori storici medi ed estremi Malé

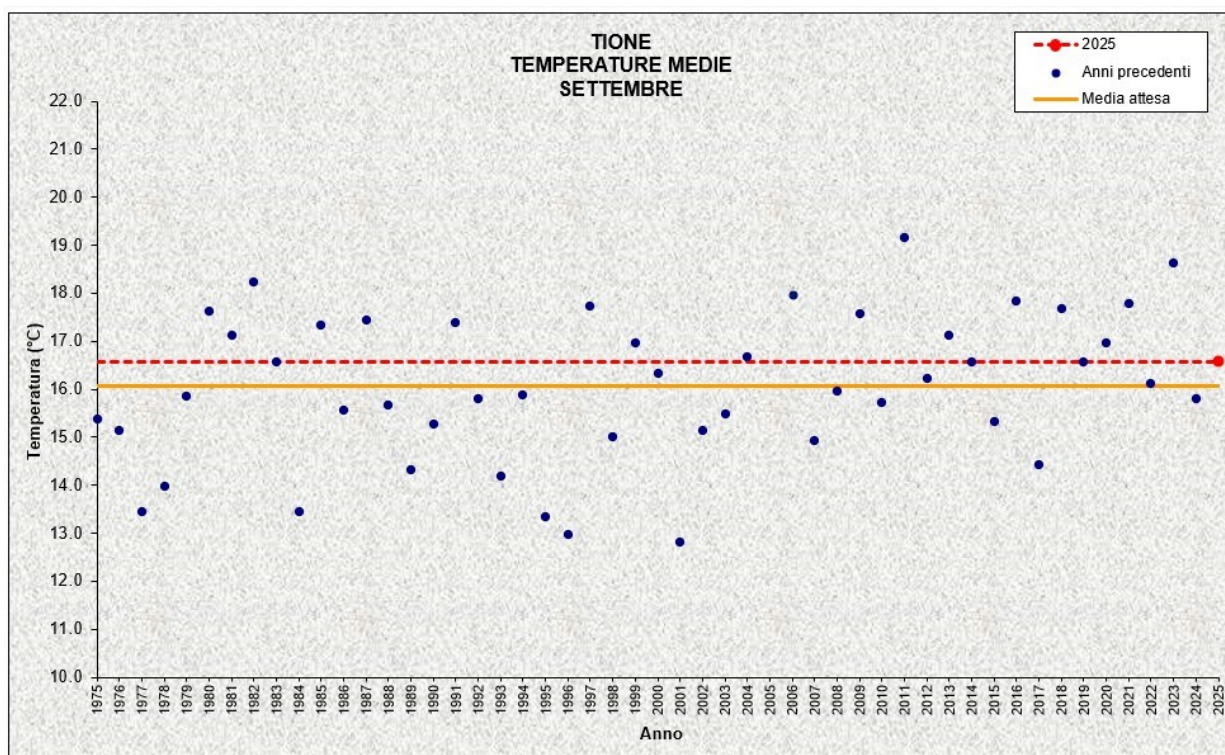


Figura 14: Temperature medie di settembre Tione

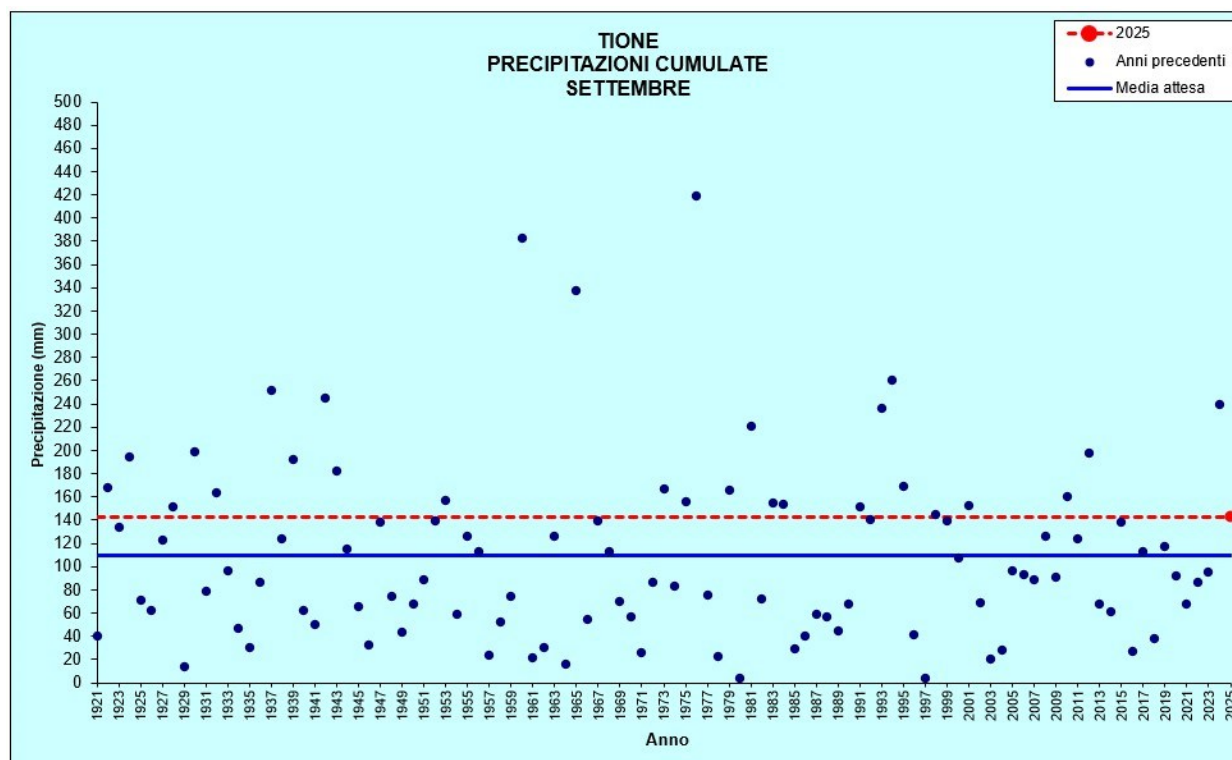


Figura 15: Precipitazioni di settembre Tione



## TIONE

Stazione meteorologica a quota 575 m

Dati di precipitazione disponibili a partire dal 1921, temperature dal 1975

SETTEMBRE		2025	DATI STORICI CARATTERISTICI		
			Min	Med	Max
TEMPERATURE (°C)	<b>media mensile</b>	<b>16,6</b>	<b>12,8</b> (2001)	<b>16,1</b>	<b>19,2</b> (2011)
	<b>minima assoluta</b>	<b>6,4</b> (06/09 e 29/09)	<b>-0,2</b> (30/09/1995)	<b>5,1</b>	<b>12,0</b> (04/09/1982)
	<b>massima assoluta</b>	<b>28,3</b> (19/09)	<b>21,0</b> (05/09/1984)	<b>27,0</b>	<b>31,4</b> (05/09/2006)
PRECIPITAZIONI (mm, gg)	<b>totale mensile</b>	<b>143,0</b>	<b>4,0</b> (1997)	<b>109,3</b>	<b>418,8</b> (1976)
	<b>massimo giornaliero</b>	<b>33,6</b> (10/09)	<b>1,8</b> (23/09/1980)	<b>38,2</b>	<b>126,4</b> (14/09/1976)
	<b>n. giorni pioggia &gt; 1 mm</b>	<b>10</b>	<b>1</b> (1990)	<b>8</b>	<b>15</b> (1981 e 1993)

Tabella 5: Confronto tra i dati termici e pluviometrici di settembre 2025 con i valori storici medi ed estremi Tione



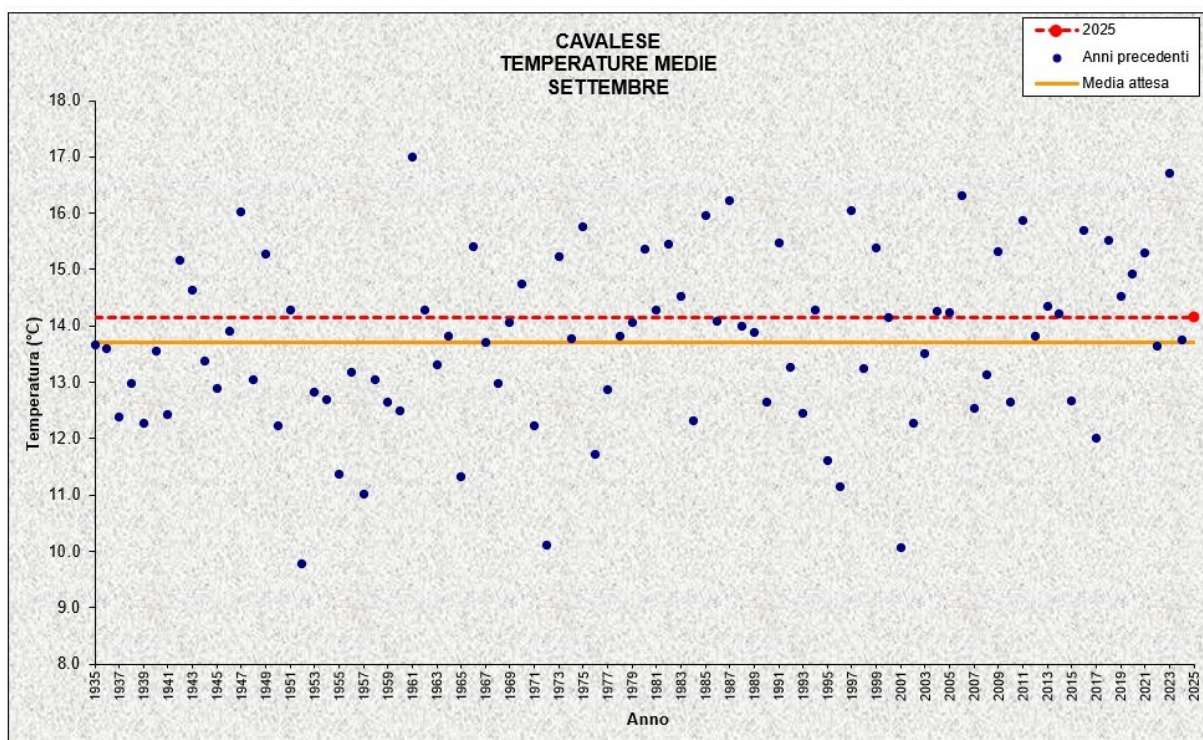


Figura 16: Temperature medie di settembre Cavalese

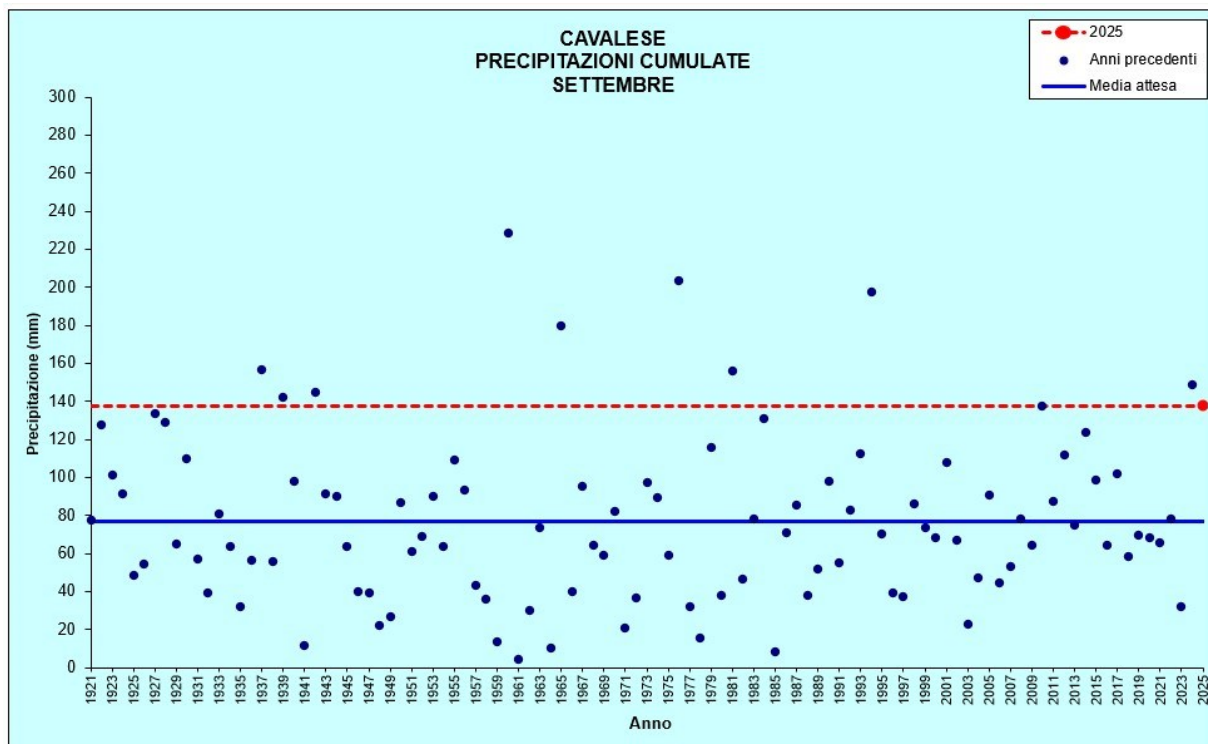


Figura 17: Precipitazioni di settembre Cavalese



## CAVALESE

Stazione meteorologica a quota 958 m

Dati di precipitazione disponibili a partire dal 1921, temperature dal 1935

SETTEMBRE		2025	DATI STORICI CARATTERISTICI		
			Min	Med	Max
TEMPERATURE (°C)	media mensile	14,2	9,8 (1952)	13,7	17,0 (1961)
	minima assoluta	3,5 (25/09)	-3,4 (30/09/1995)	1,4	7,4 (05/09/1947)
	massima assoluta	25,5 (19/09)	21,0 (15/09/1965 e 03/09/1976)	25,7	31,5 (05/09/2006)
PRECIPITAZIONI (mm, gg)	totale mensile	137,8	4,4 (1961)	76,6	228,4 (1960)
	massimo giornaliero	45,6 (24/09)	3,2 (09/09/1961)	27,0	73,0 (24/09/1990)
	n. giorni pioggia > 1 mm	11	1 (1964)	7	14 (1937)

Tabella 6: Confronto tra i dati termici e pluviometrici di settembre 2025 con i valori storici medi ed estremi

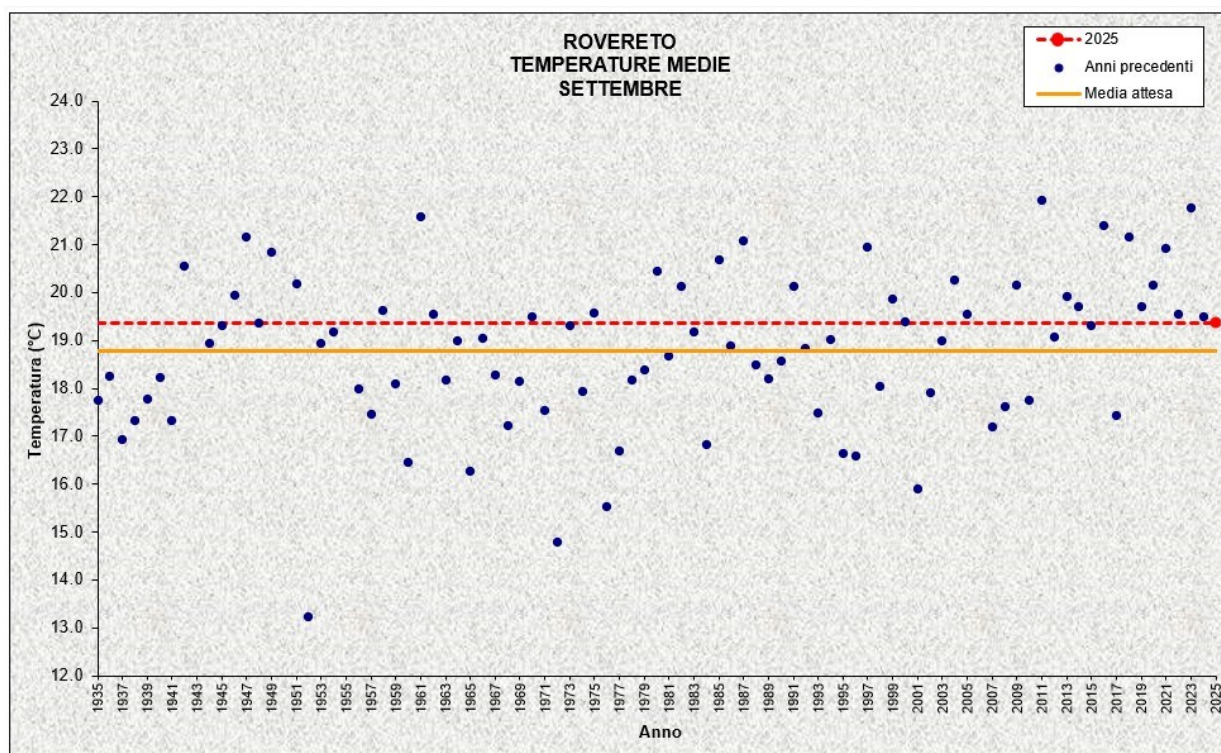


Figura 18: Temperature medie di settembre Rovereto

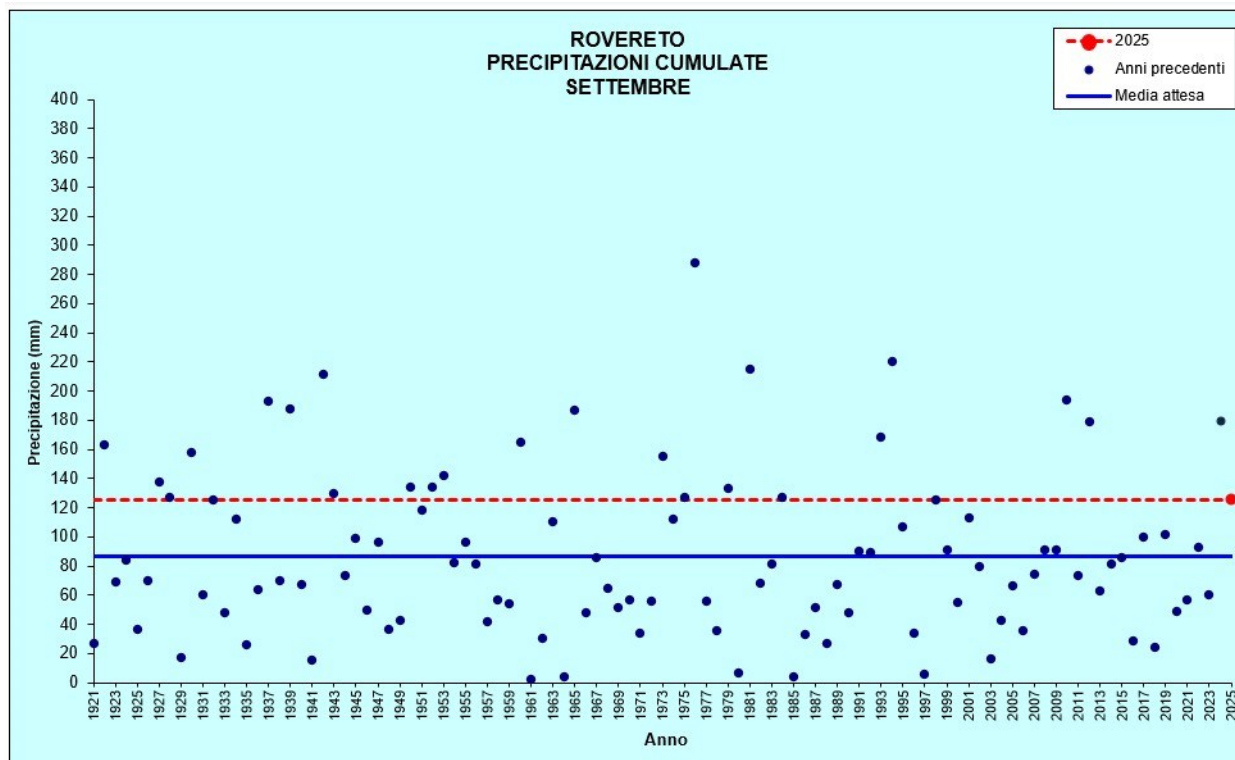


Figura 19: Precipitazioni di settembre Rovereto



## ROVERETO

Stazione meteorologica a quota 203 m

Dati di precipitazione disponibili a partire dal 1921, temperature dal 1935

SETTEMBRE		2025	DATI STORICI CARATTERISTICI		
			Min	Med	Max
TEMPERATURE (°C)	media mensile	19,4	13,2 (1952)	18,8	21,9 (2011)
	minima assoluta	9,3 (25/09)	0,0 (20/09/1952)	7,8	12,0 (14/09/1975, 02/09/1980 e 28/09/1982)
	massima assoluta	29,4 (20/09 e 21/09)	23,0 (16/09/1965)	29,4	35,5 (01/09/2024)
PRECIPITAZIONI (mm, gg)	totale mensile	125,2	2,3 (1961)	86,9	287,6 (1976)
	massimo giornaliero	31,0 (24/09)	1,8 (06/09/1961)	31,2	104,0 (14/09/1976)
	n. giorni pioggia > 1 mm	11	1 (1961, 1985 e 1997)	7	14 (1922 e 1965)

Tabella 7: Confronto tra i dati termici e pluviometrici di settembre 2025 con i valori storici medi ed estremi Rovereto



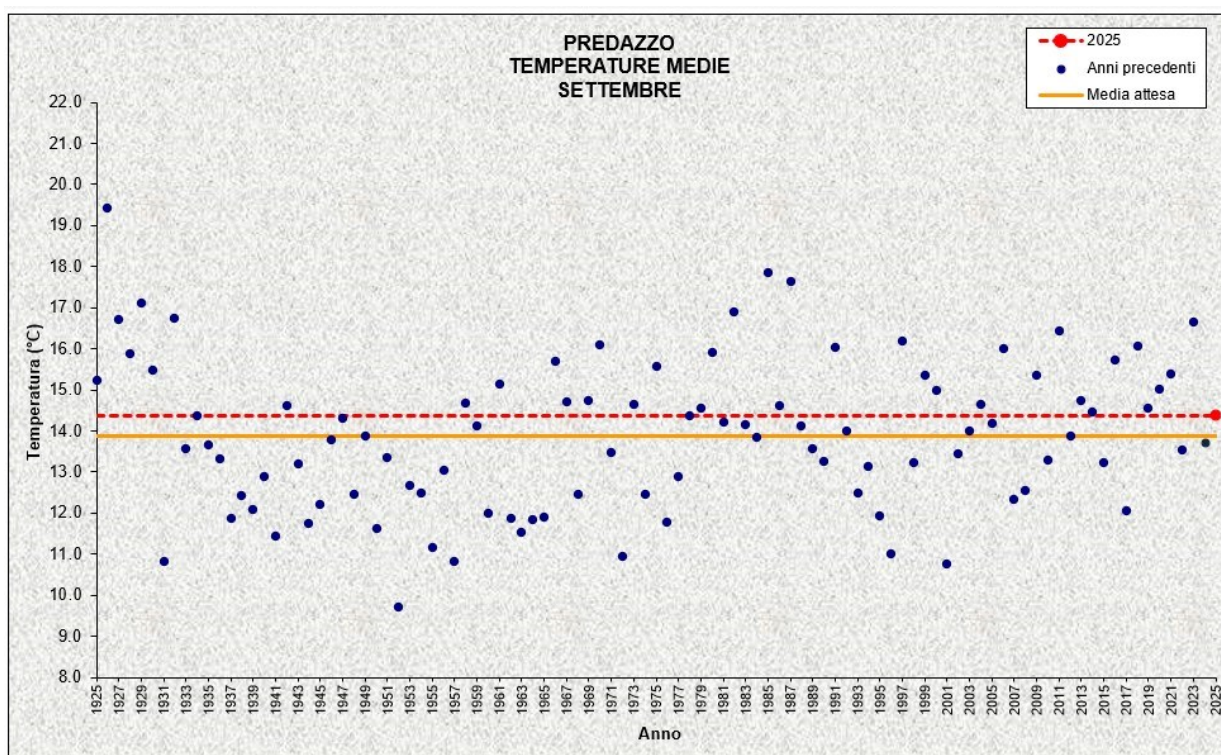


Figura 20: Temperature medie di settembre Predazzo

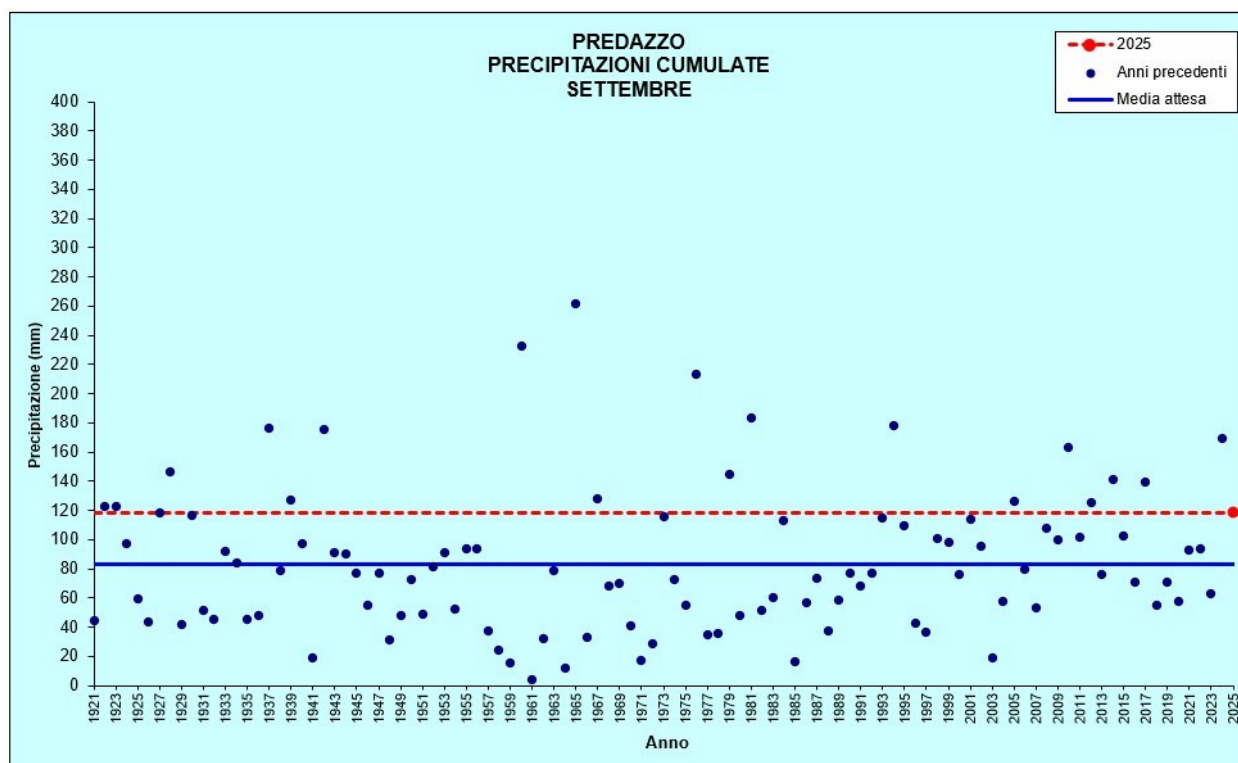


Figura 21: Precipitazioni di settembre Predazzo



## PREDAZZO

Stazione meteorologica a quota 1000 m

Dati di precipitazione disponibili a partire dal 1921, temperature dal 1925

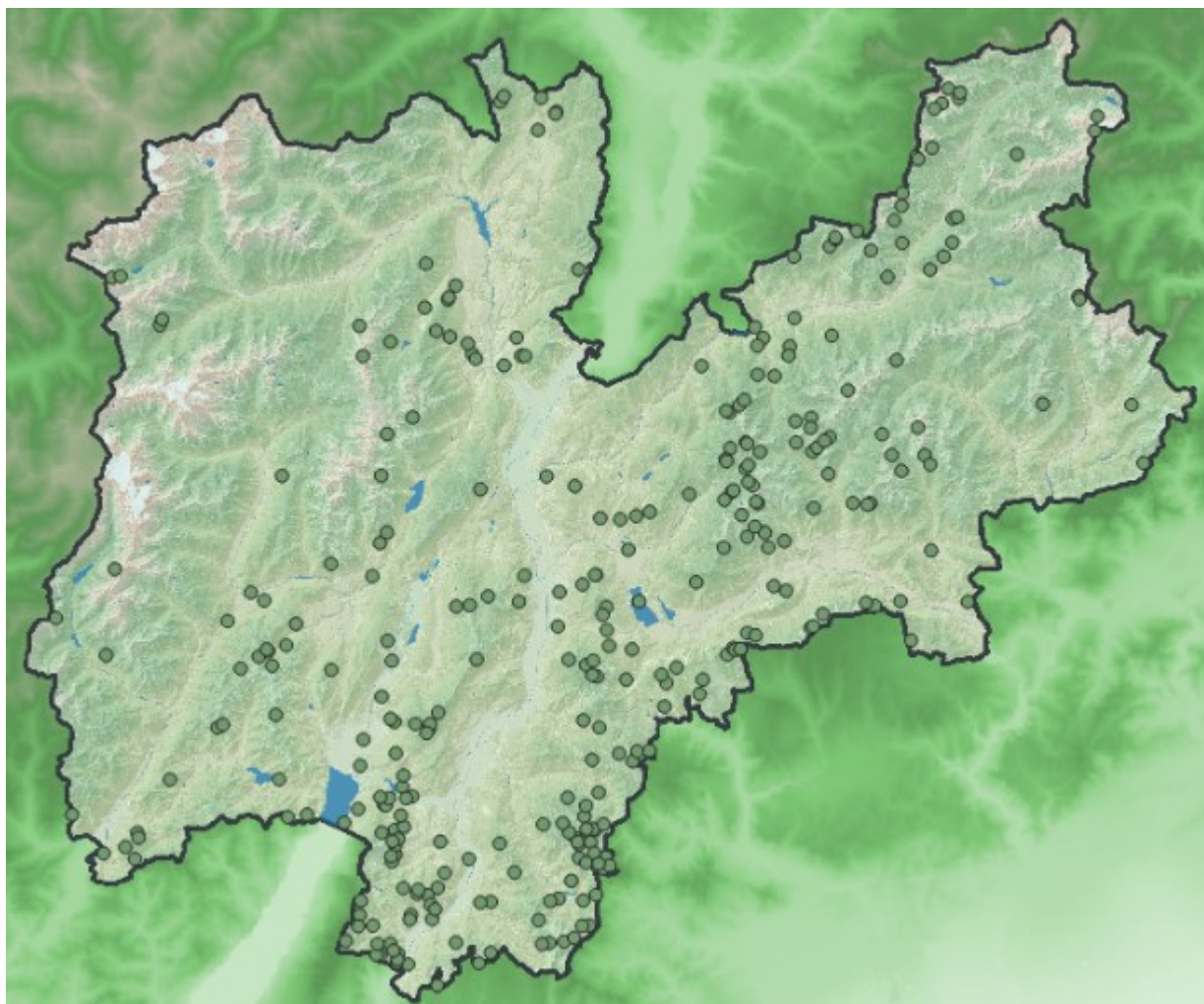
SETTEMBRE		2025	DATI STORICI CARATTERISTICI		
			Min	Med	Max
TEMPERATURE (°C)	media mensile	14,4	9,7 (1952)	13,9	19,4 (1926)
	minima assoluta	3,6 (25/09)	-4,0 (04/09/1957)	2,1	9,0 (24/09/1926)
	massima assoluta	27,2 (19/09)	21,0 (03/09/1938 e 28/09/1976)	25,9	31,0 (24/09/1985 e 18/09/1987)
PRECIPITAZIONI (mm, gg)	totale mensile	118,0	3,8 (1961)	83,2	261,8 (1965)
	massimo giornaliero	34,0 (24/09)	1,8 (08/09/1961)	29,0	104,4 (02/09/1965)
	n. giorni pioggia > 1 mm	10	1 (1964)	8	16 (1928)

Tabella 8: Confronto tra i dati termici e pluviometrici di settembre 2025 con i valori storici medi ed estremi Predazzo



## FULMINI

---



*Figura 22: Distribuzione spaziale dei fulmini registrati in Trentino nel mese di settembre 2025*

Come si evince dalla figura 23, nel mese di settembre 2025 sono stati registrati 323 fulmini (nube-terra), valore inferiore alla media, che è pari a 467. La distribuzione spaziale delle fulminazioni è mostrata in figura 22.

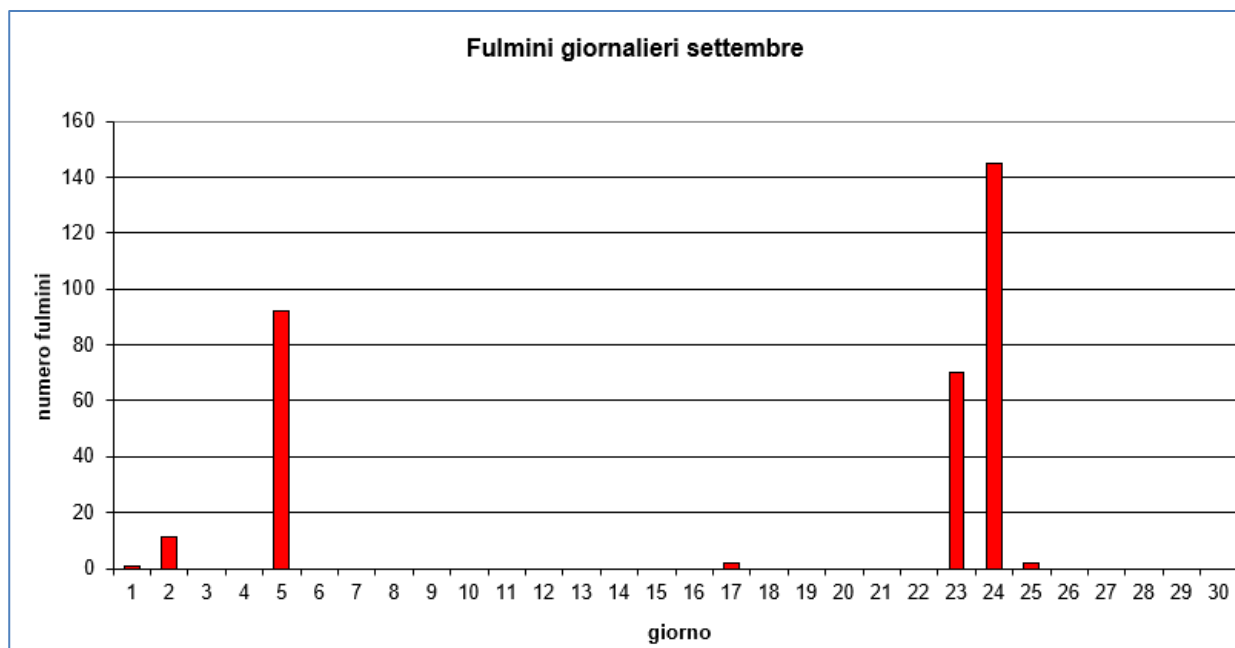


Figura 23: Fulmini giornalieri registrati in Trentino in settembre 2025





## NOTE AI GRAFICI E TABELLE

---

### Temperatura

<b>Media:</b>	tutte le medie sono calcolate in modo aritmetico (somma dei valori / quantità di valori)
<b>Media attesa:</b>	media di tutte le medie mensili storicamente misurate (per lo stesso mese)
<b>Temperatura media mensile:</b>	media delle temperature medie giornaliere
<b>Temperatura minima assoluta:</b>	valore più basso delle minime giornaliere
<b>Temperatura massima assoluta:</b>	valore più elevato delle massime giornaliere

### Precipitazione

<b>Precipitazione:</b>	i dati di precipitazione giornaliera (dati storici caratteristici) sono riferiti alla pioggia caduta nelle 24 ore precedenti alle 9:00 solari (es. la precipitazione riportata per un giorno X rappresenta la pioggia caduta tra le 9:00 del giorno precedente e le 9:00 del giorno X). Da gennaio 2018 la precipitazione è calcolata come pioggia caduta tra le 0:00 e le 24:00
------------------------	--



**Precipitazione totale mensile:**

somma delle precipitazioni di ciascun giorno del mese in esame

**Massimo giornaliero:**

precipitazione totale giornaliera più elevata tra tutte quelle misurate nel mese in esame, calcolata come da Annale Idrologico (fino a dicembre 2017)

**Media attesa:**

media tra le precipitazioni totali mensili storicamente misurate (per lo stesso mese)

**Prec. media 1991-2020 (cumulata):**

somma della precipitazione media giornaliera calcolata nel trentennio 1991-2020 (es. la prec. media 1991-2020 del 1° luglio è ottenuta calcolando la media di tutte le precipitazioni giornaliere del 1° luglio nel periodo 1991-2020)

*Fulmini*

**Numero:**

il numero indicato si riferisce ai fulmini nubi-terra