



# Analisi meteorologica mensile

## Maggio 2026



Figura 1: Lago di Ledro e Alpi Ledrensi (foto di Silvia Boccagni)

Maggio 2026 è stato un mese dai due volti: la prima metà caratterizzata da temperature vicine o inferiori alla media, mentre la seconda metà da temperature particolarmente elevate con massime da record.

A Trento Laste la temperatura massima del mese, pari a 34.4 °C, è stata toccata il 28 maggio e risulta il terzo valore più alto mai registrato, superata solo dai 35.5 °C del 1945 e dai 35.0 °C del 2001.

Le precipitazioni sono state inferiori alla media con una seconda metà del mese quasi totalmente asciutta.

Validazione dati e supervisione: [Elvio Panettieri](#), [Mariano Tais](#), [Andrea Piazza](#)

Automazione processo: [Michele Zucchelli](#), [Paolo Chistè](#)

Direttori: [Giuliano Rizzi](#), [Mauro Gaddo](#)

Il mese è stato diviso in due fasi distinte: la prima metà è stata caratterizzata da variabilità, mentre la seconda metà ha visto una marcata stabilità atmosferica, con temperature nettamente superiori alla media stagionale e precipitazioni quasi totalmente assenti.

L'unica eccezione significativa è stata una perturbazione atlantica che ha interessato le Alpi tra il 14 e il 15 maggio: in particolare, il 14 maggio è caduta circa la metà del totale delle precipitazioni registrate nell'intero mese.

L'analisi dei campi di geopotenziale e temperatura a 500 hPa delle ore 14:00 del 15 maggio mostra il passaggio della perturbazione atlantica.

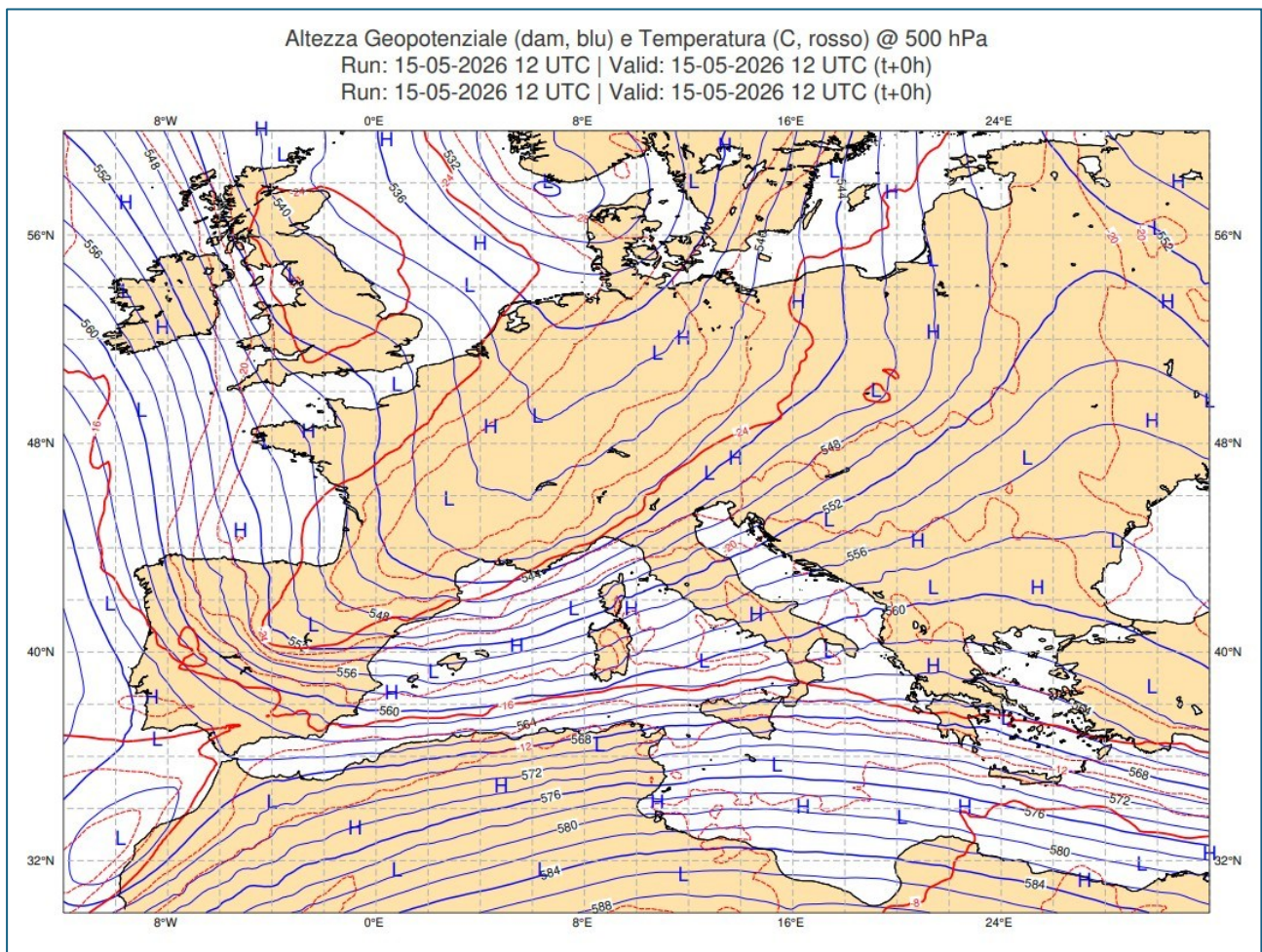


Figura 2: Analisi delle ore 14:00 del modello ECMWF, run 12 del 15/5/2026, dei campi di geopotenziale e temperatura della superficie 500 hPa

## Temperature

La temperatura media mensile di maggio è stata di 18.4 °C, significativamente superiore (di 1.3 °C) rispetto alla media storica.

La temperatura massima del mese, pari a 34.4 °C, è stata toccata il 28 maggio e risulta il terzo valore più alto mai registrato, superata solo dai 35.5 °C del 1945 e dai 35.0 °C del 2001. Da notare inoltre che ci sono stati ben 8 giorni con temperatura massima giornaliera superiore ai 30 °C (secondo valore più alto, superato solo dai 9 giorni del 1945) e che questi sono stati consecutivi (mai registrato un valore maggiore, superando quindi il precedente del 1945 con 6 giorni consecutivi).

La minima assoluta del mese, 6.0 °C, è stata registrata il 13 maggio e risulta di poco inferiore (0.4 °C) rispetto alla media delle minime.

Come si vede dalla figura 3, le temperature minime e massime giornaliere si sono mantenute superiori ai rispettivi valori medi a partire dal 22 maggio fino a fine mese.

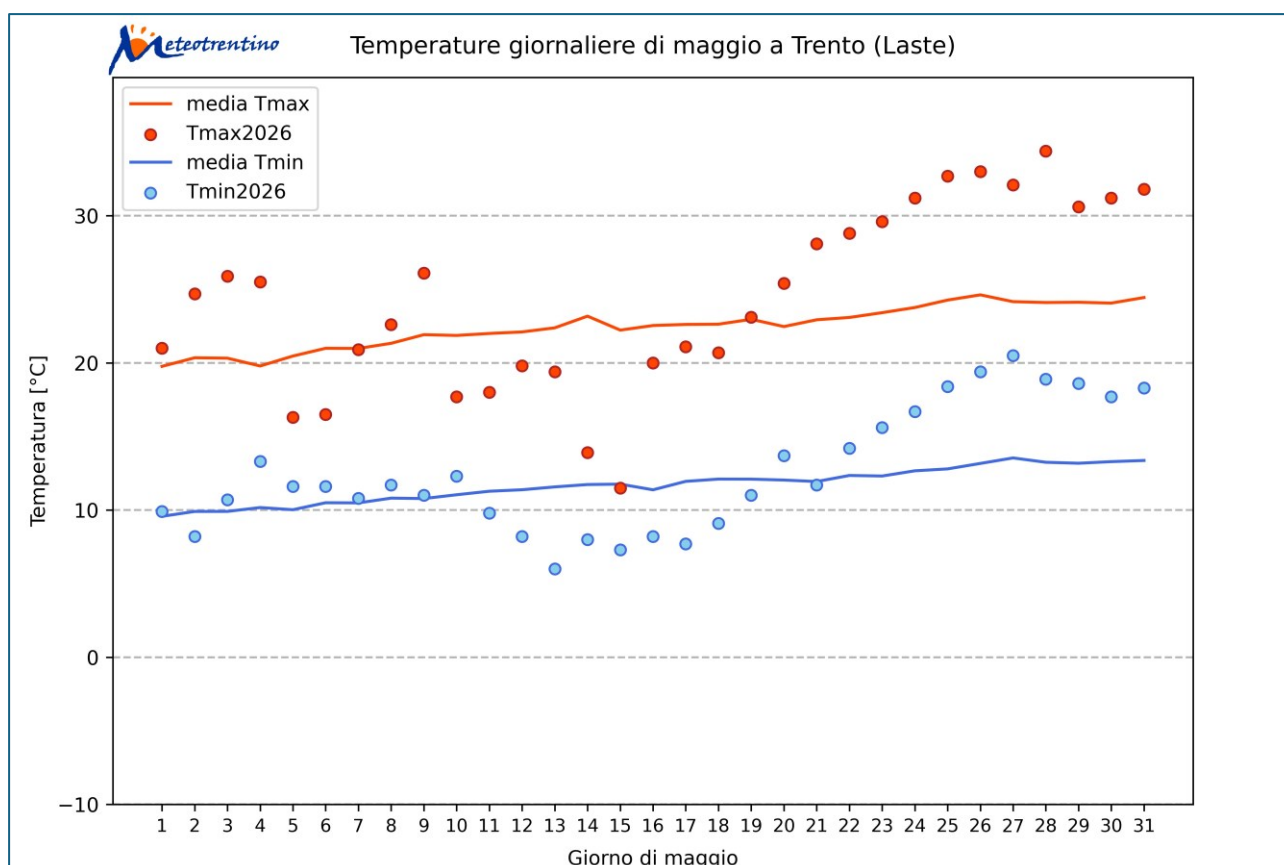


Figura 3: Temperature minime e massime dei giorni di maggio 2026

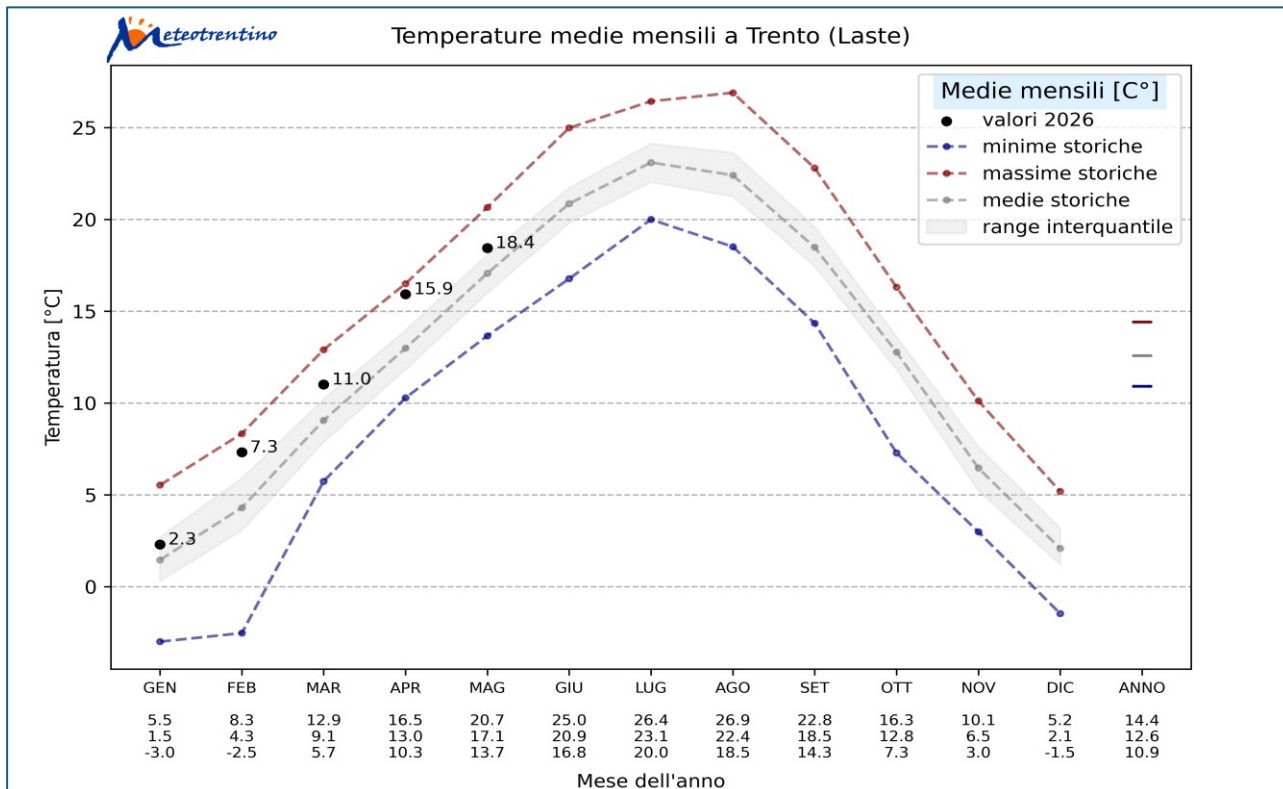


Figura 4: Temperature medie mensili 2026 rispetto ai valori minimi, medi e massimi

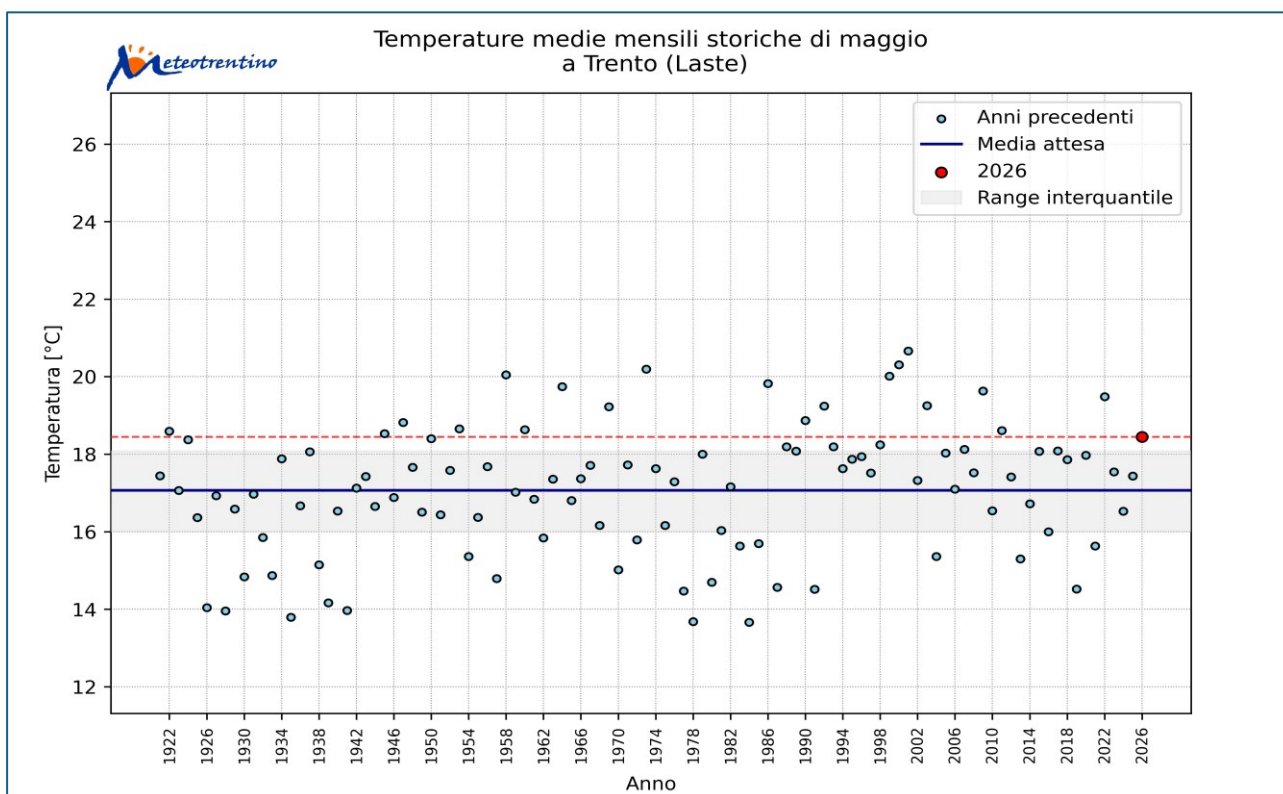


Figura 5: Temperature medie mensili storiche del mese di maggio

## Precipitazioni

Nel mese di maggio 2026, a Trento Laste, si è registrata una precipitazione cumulata pari a 47.6 mm, praticamente la metà del valore medio mensile (99.4 mm).

La massima precipitazione giornaliera è stata misurata il 14 maggio con 23.2 mm.

Il numero di giorni piovosi, qui definiti come quelli in cui la precipitazione risulta maggiore di 1 mm, è pari a 6, inferiore al valore medio (10).

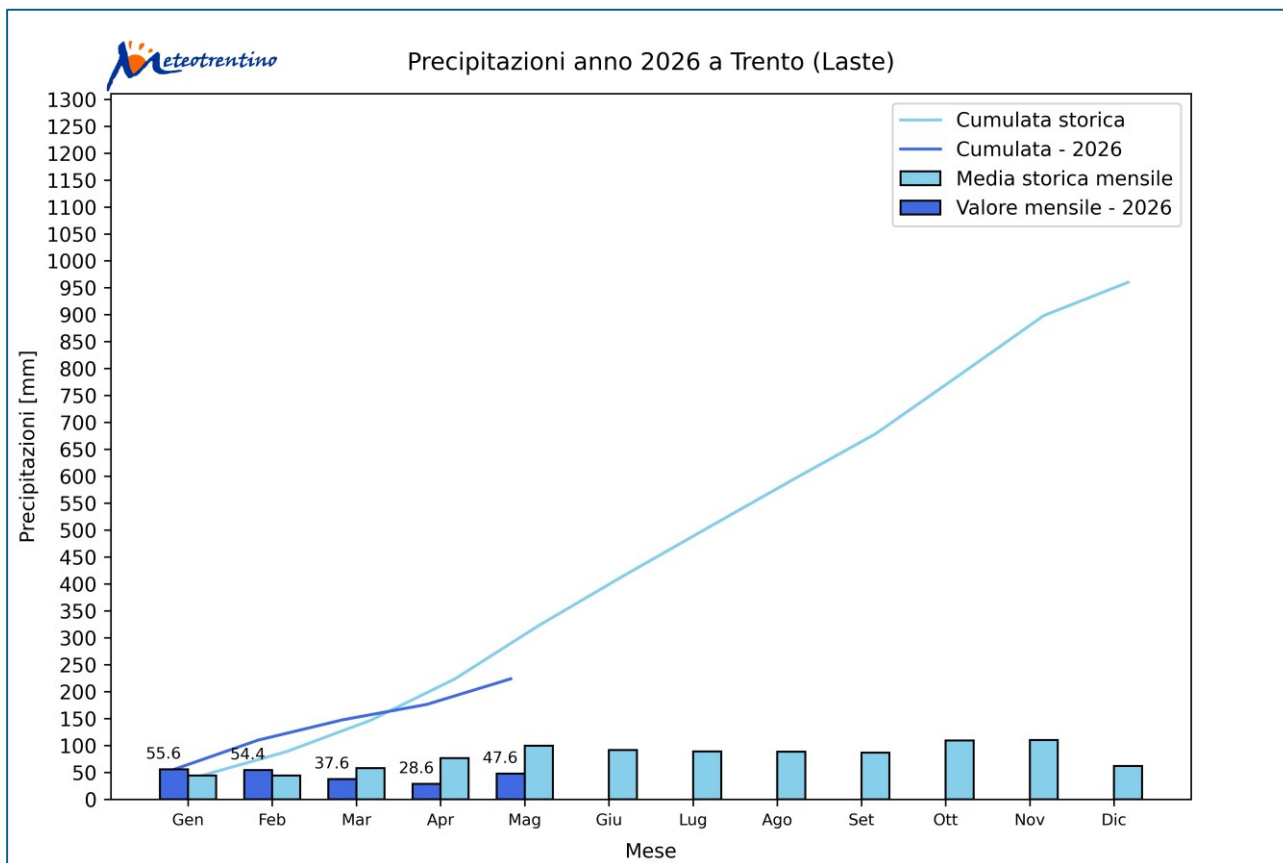


Figura 6: Precipitazione mensile e cumulata (confronto con le medie)

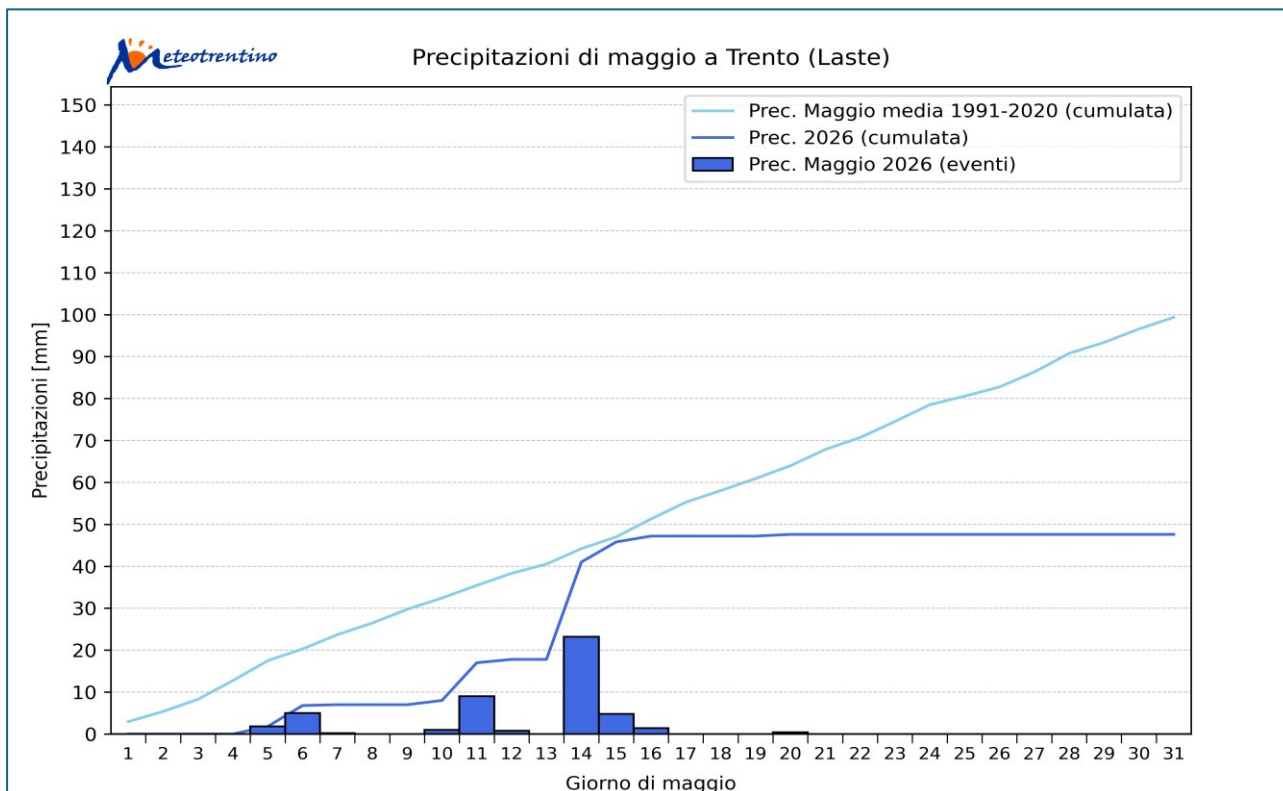


Figura 7: Precipitazione giornaliera e cumulata di maggio 2026 (confronto con trentennio 1991-2020)

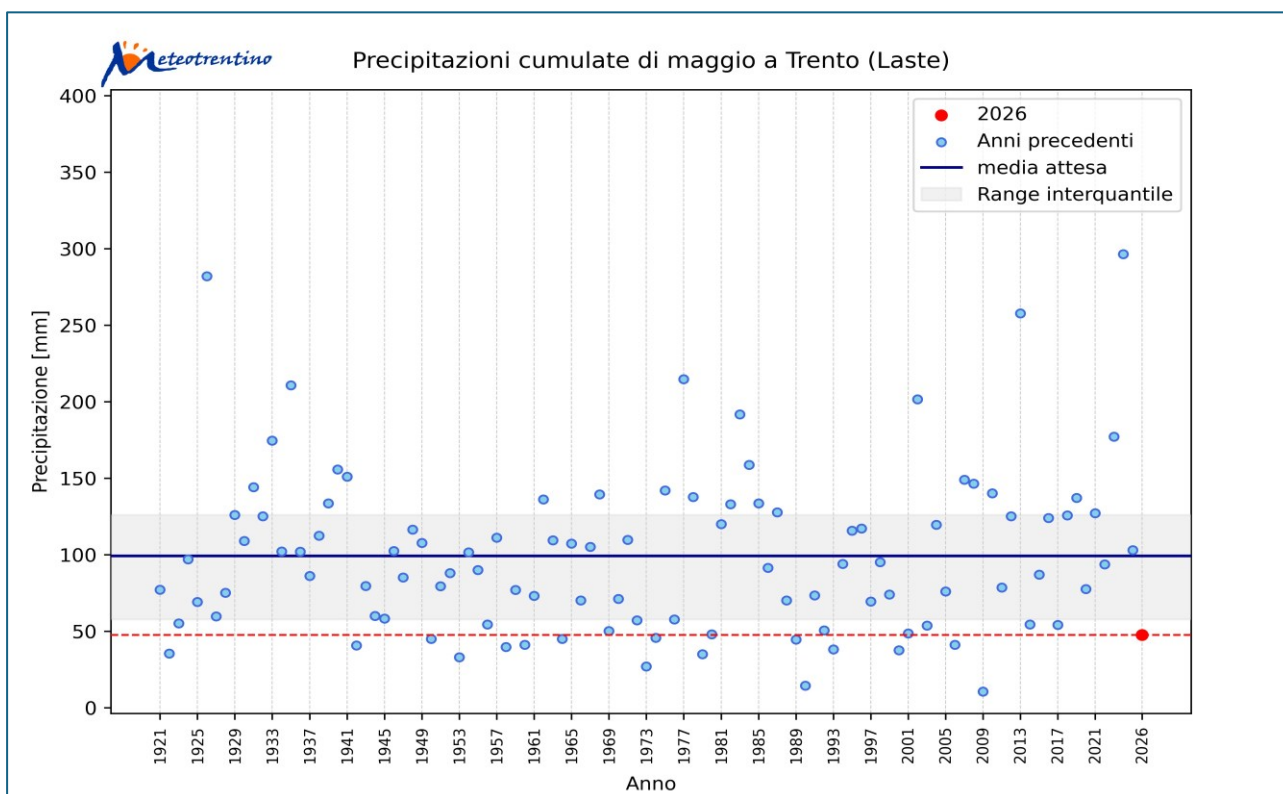


Figura 8: Precipitazioni storiche del mese di maggio

TRENTO (LASTE)					
Stazione meteorologica a quota 312 m Dati di precipitazione disponibili a partire dal 01/01/1921, temperature dal 01/09/1920					
MAGGIO 2026			DATI STORICI CARATTERISTICI		
			Min	Med	Max
TEMPERATURE (°C)	media mensile	18.4	13.7 <small>(1978, 1984)</small>	17.1	20.7 <small>(2001)</small>
	minima assoluta	6.0 <small>(13/5)</small>	-1.0 <small>(7/5/1957)</small>	6.4	12.0 <small>(5/5/2001)</small>
	massima assoluta	34.4 <small>(28/5)</small>	23.3 <small>(14/5/1941)</small>	29.0	35.5 <small>(14/5/1945)</small>
PRECIPITAZIONI (mm, gg)	totale mensile	47.6	10.6 <small>(2009)</small>	99.4	296.4 <small>(2024)</small>
	massimo giornaliero	23.2 <small>(14/5)</small>	4.2 <small>(2009)</small>	30.4	109.4 <small>(16/5/1926)</small>
	n. giorni pioggia >1 mm	6	3 <small>(1990, 2009)</small>	10	18 <small>(1936)</small>

Tabella 1: Confronto tra i dati termici e pluviometrici di maggio 2026 con i valori storici medi ed estremi

Nelle stazioni analizzate il mese di maggio 2026 è risultato con precipitazioni molto inferiori alla media storica.

Per quanto riguarda le temperature, in tutte le stazioni maggio 2026 è risultato superiore alla media storica.

Da evidenziare i valori di temperatura massima assoluta: secondo valore più alto mai registrato a Cavalese e Rovereto (superati solo nel 2009) e terzo valore più alto a Castello Tesino e Tione (superati solo nel 2009 e 2001).

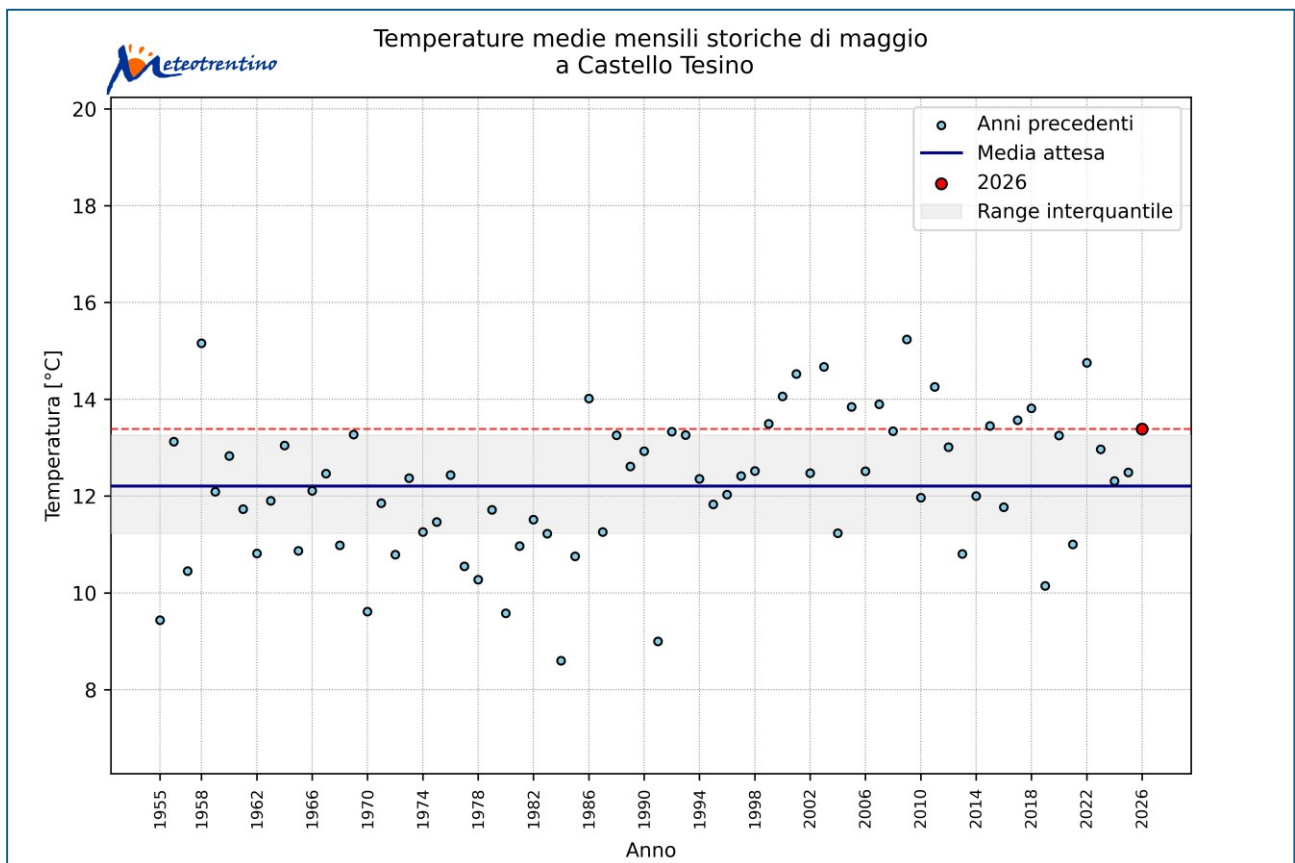


Figura 9: Temperature medie mensili del mese di maggio a Castello Tesino

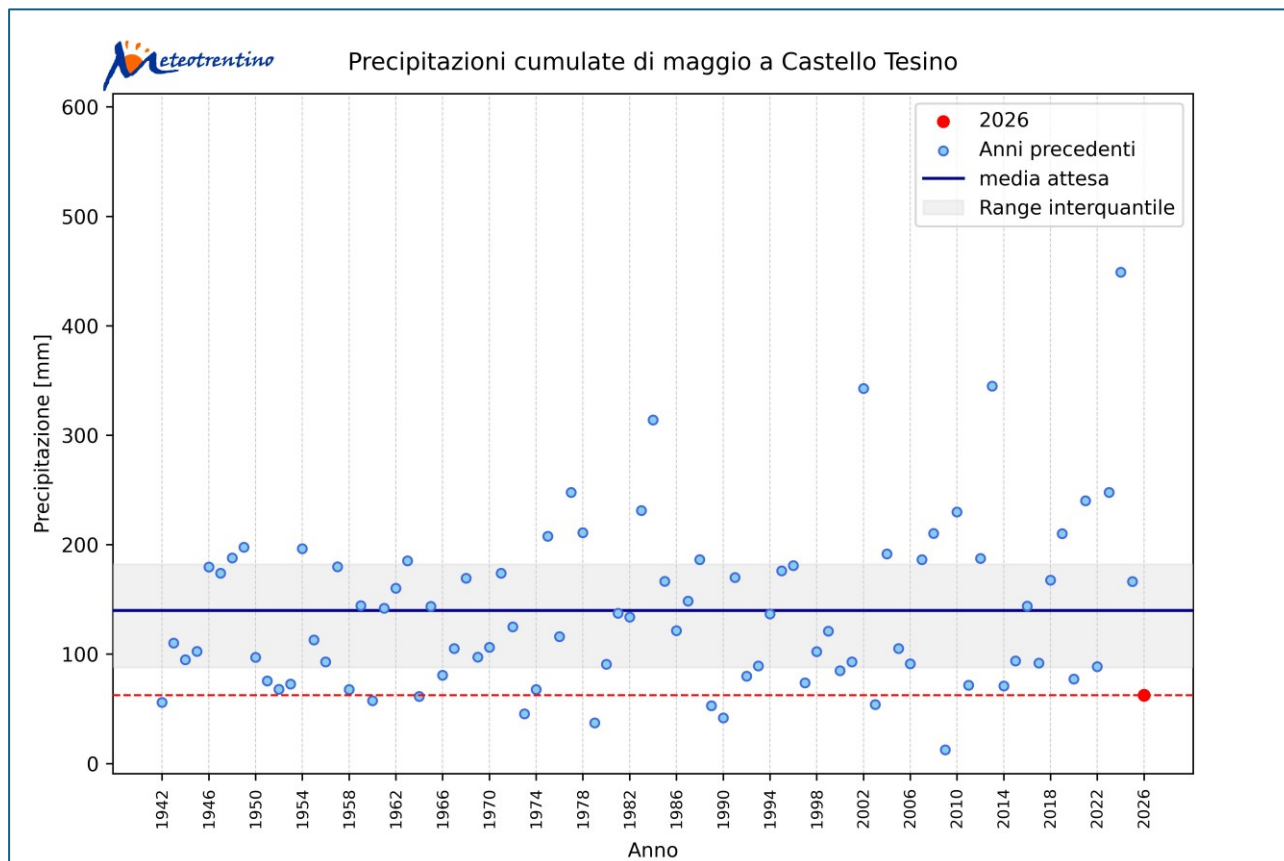


Figura 10: Precipitazioni cumulate del mese di maggio a Castello Tesino

CASTELLO TESINO					
Stazione meteorologica a quota 801 m					
Dati di precipitazione disponibili a partire dal 01/01/1942, temperature dal 01/01/1955					
MAGGIO 2026			DATI STORICI CARATTERISTICI		
			Min	Med	Max
TEMPERATURE (°C)	media mensile	13.4	8.6 <small>(1984)</small>	12.2	15.2 <small>(1958, 2009)</small>
	minima assoluta	0.3 <small>(13/5)</small>	-3.4 <small>(7/5/1957)</small>	1.5	5.3 <small>(18/5/1999)</small>
	massima assoluta	28.7 <small>(25/5, 26/5)</small>	18.0 <small>(10/5/1980, 7/5/1984)</small>	23.9	32.3 <small>(25/5/2009)</small>
PRECIPITAZIONI (mm, gg)	totale mensile	62.4	12.6 <small>(2009)</small>	139.9	449.0 <small>(2024)</small>
	massimo giornaliero	16.4 <small>(14/5)</small>	5.2 <small>(2009)</small>	36.7	136.0 <small>(17/5/2013)</small>
	n. giorni pioggia >1 mm	10	3 <small>(2009)</small>	13	24 <small>(2023)</small>

Tabella 2: Confronto tra i dati termici e pluviometrici di maggio con i valori storici medi ed estremi a Castello Tesino

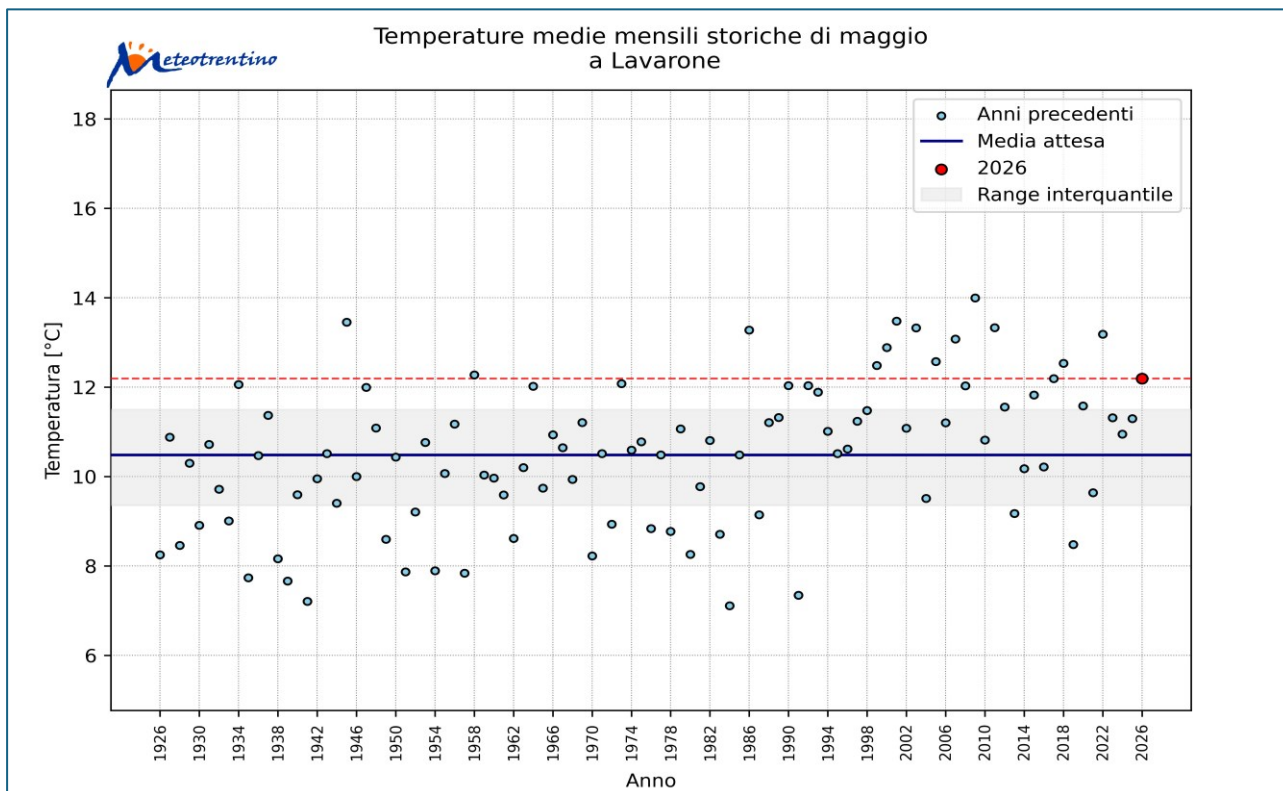


Figura 11: Temperature medie mensili del mese di maggio a Lavarone

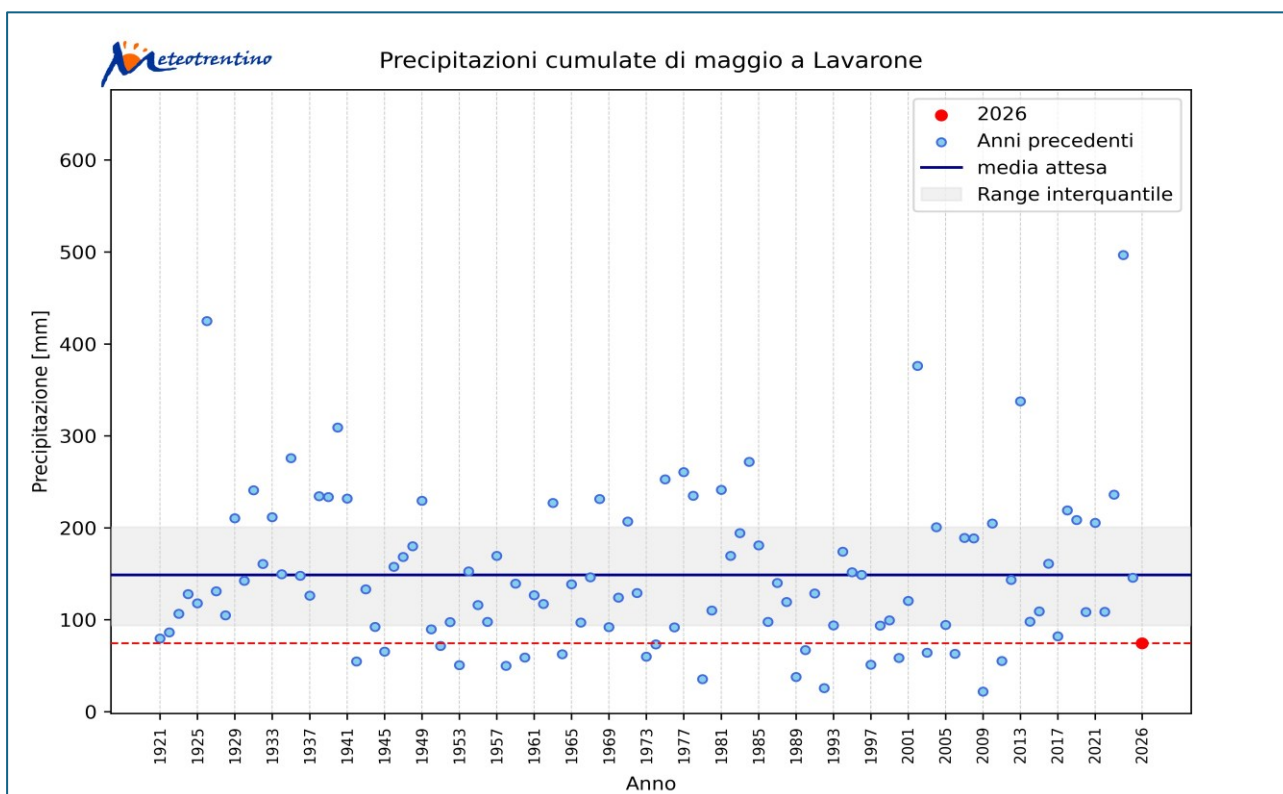


Figura 12: Precipitazioni cumulate del mese di maggio a Lavarone

LAVARONE					
Stazione meteorologica a quota 1155 m Dati di precipitazione disponibili a partire dal 01/01/1921, temperature dal 01/07/1925					
MAGGIO 2026			DATI STORICI CARATTERISTICI		
			Min	Med	Max
TEMPERATURE (°C)	media mensile	12.2	7.1 (1984)	10.5	14.0 (2009)
	minima assoluta	0.1 (13/5)	-7.0 (11/5/1953)	0.2	5.4 (6/5/1947)
	massima assoluta	27.0 (31/5)	16.0 (22/5/1941)	21.9	30.8 (25/5/2009)
PRECIPITAZIONI (mm, gg)	totale mensile	74.4	21.8 (2009)	148.8	496.6 (2024)
	massimo giornaliero	19.8 (14/5)	5.6 (1992)	40.8	162.0 (16/5/1926)
	n. giorni pioggia >1 mm	10	5 (1958, 2009)	12	23 (2018)

Tabella 3: Confronto tra i dati termici e pluviometrici di maggio con i valori storici medi ed estremi a Lavarone

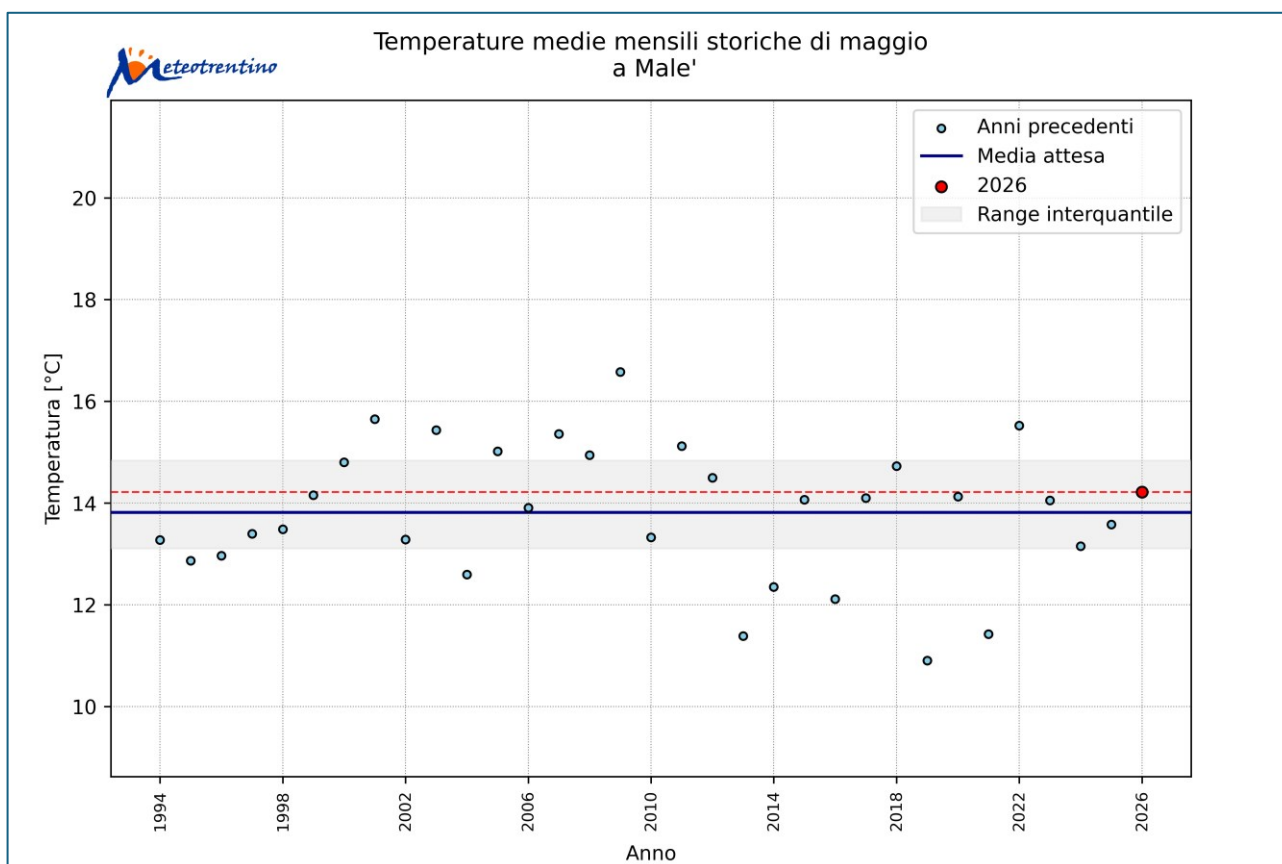


Figura 13: Temperature medie mensili del mese di maggio a Malè

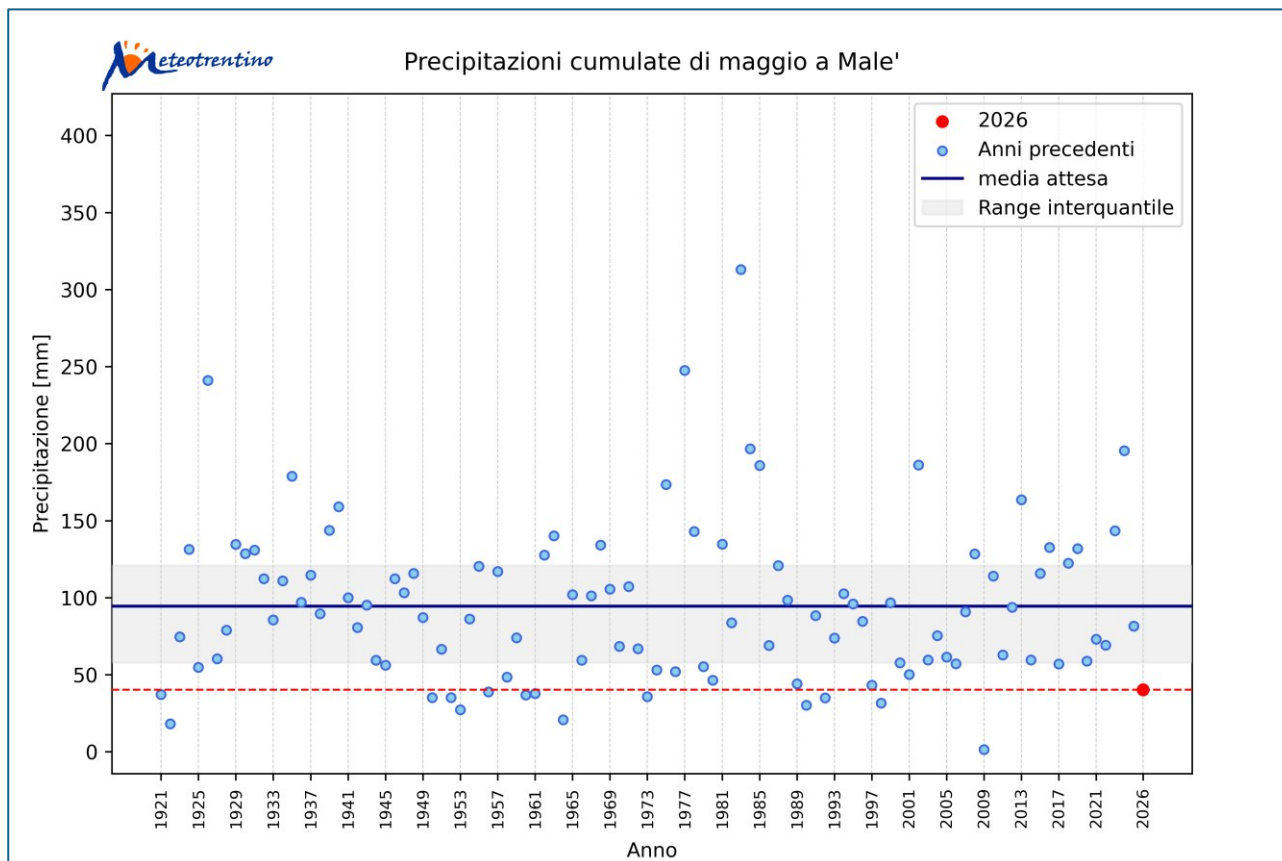


Figura 14: Precipitazioni cumulate del mese di maggio a Malè

MALE'					
Stazione meteorologica a quota 720 m					
Dati di precipitazione disponibili a partire dal 01/01/1921, temperature dal 09/12/1993					
MAGGIO 2026			DATI STORICI CARATTERISTICI		
			Min	Med	Max
TEMPERATURE (°C)	media mensile	14.2	10.9 (2019)	13.8	16.6 (2009)
	minima assoluta	-0.2 (17/5)	-1.0 (7/5/2019)	2.3	6.1 (2/5/1999)
	massima assoluta	31.4 (27/5)	22.8 (10/5/2021)	27.2	33.3 (26/5/2009)
PRECIPITAZIONI (mm, gg)	totale mensile	40.2	1.4 (2009)	94.5	313.0 (1983)
	massimo giornaliero	9.0 (14/5, 20/5)	0.6 (2009)	26.8	133.4 (16/5/1926)
	n. giorni pioggia >1 mm	7	0 (2009)	10	21 (2018)

Tabella 4: Confronto tra i dati termici e pluviometrici di maggio con i valori storici medi ed estremi a Malè

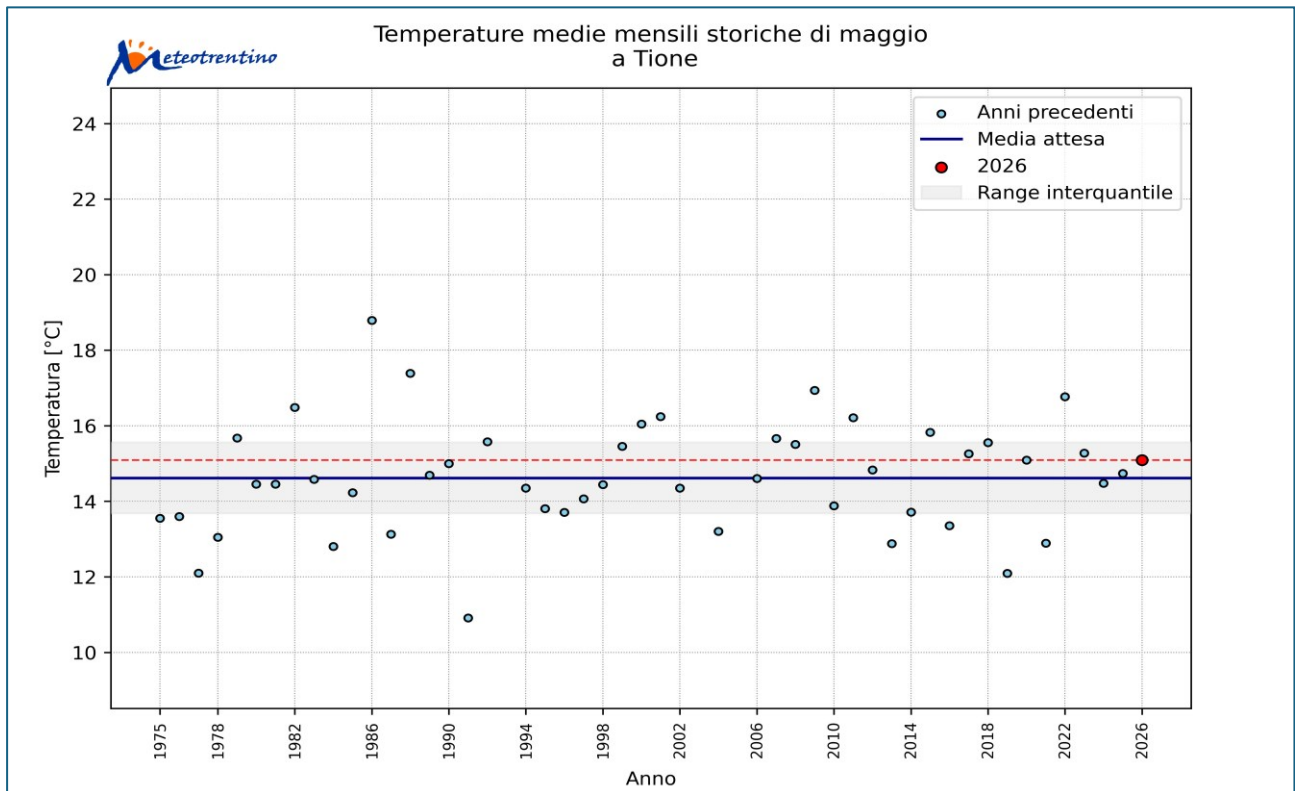


Figura 15: Temperature medie mensili del mese di maggio a Tione

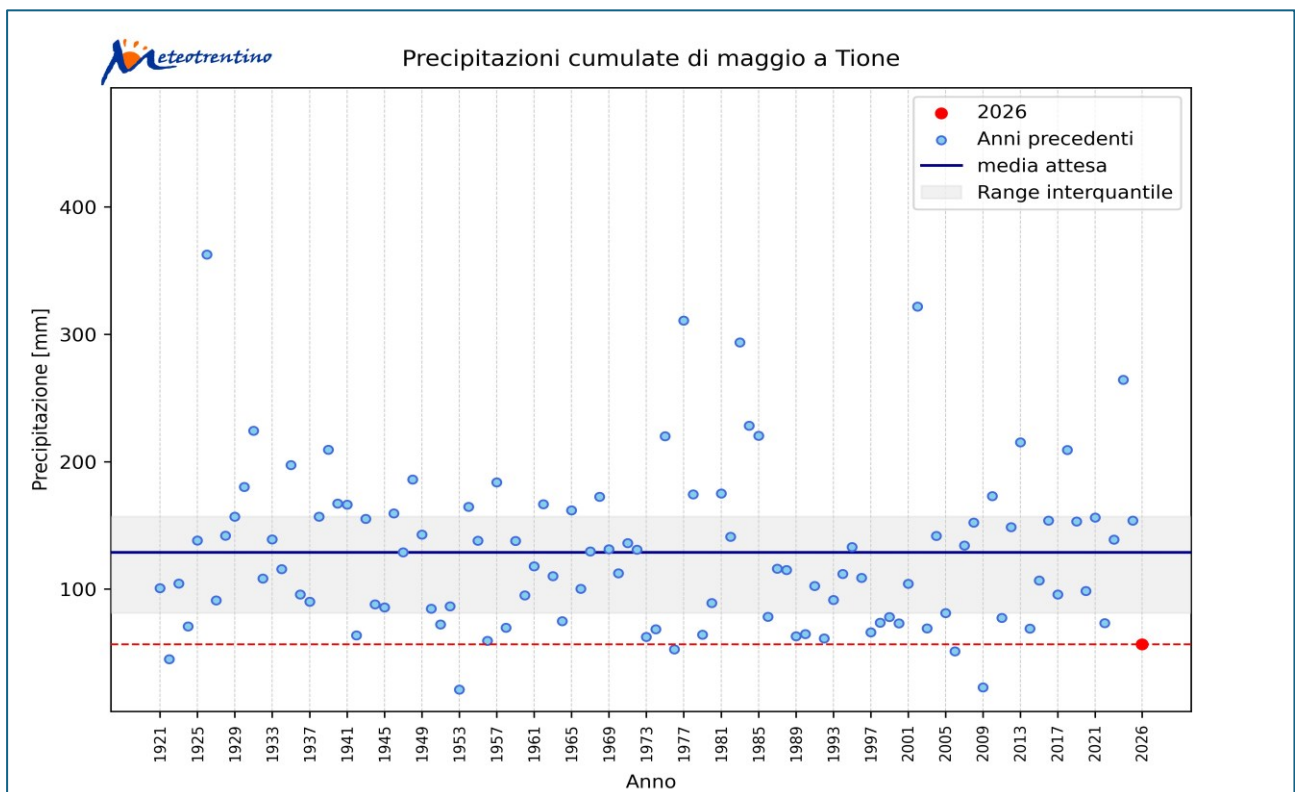


Figura 16: Precipitazioni cumulate del mese di maggio a Tione

TIONE					
Stazione meteorologica a quota 533 m Dati di precipitazione disponibili a partire dal 01/01/1921, temperature dal 01/01/1975					
MAGGIO 2026			DATI STORICI CARATTERISTICI		
			Min	Med	Max
TEMPERATURE (°C)	media mensile	15.1	10.9 (1991)	14.6	18.8 (1986)
	minima assoluta	1.1 (17/5)	-1.7 (17/5/1991)	3.5	9.0 (4/5/1988)
	massima assoluta	31.7 (28/5)	22.0 (29/5/1978, 7/5/1984)	27.2	34.0 (25/5/2009)
PRECIPITAZIONI (mm, gg)	totale mensile	56.6	21.0 (1953)	128.8	362.6 (1926)
	massimo giornaliero	17.4 (14/5)	8.0 (1953)	35.4	135.9 (16/5/1926)
	n. giorni pioggia >1 mm	8	4 (1953, 1964, 2009)	11	20 (2018, 2023)

Tabella 5: Confronto tra i dati termici e pluviometrici di maggio con i valori storici medi ed estremi a Tione

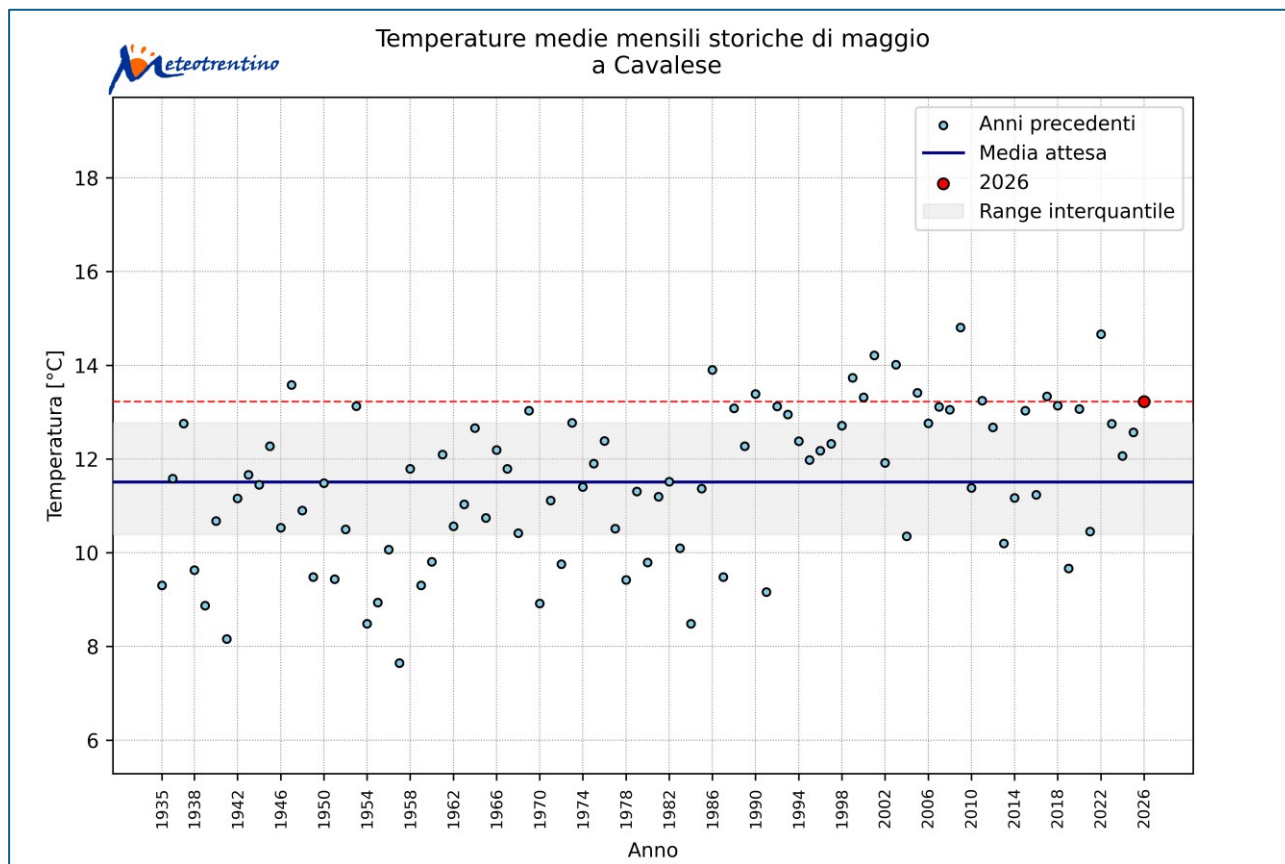


Figura 17: Temperature medie mensili del mese di maggio a Cavalese

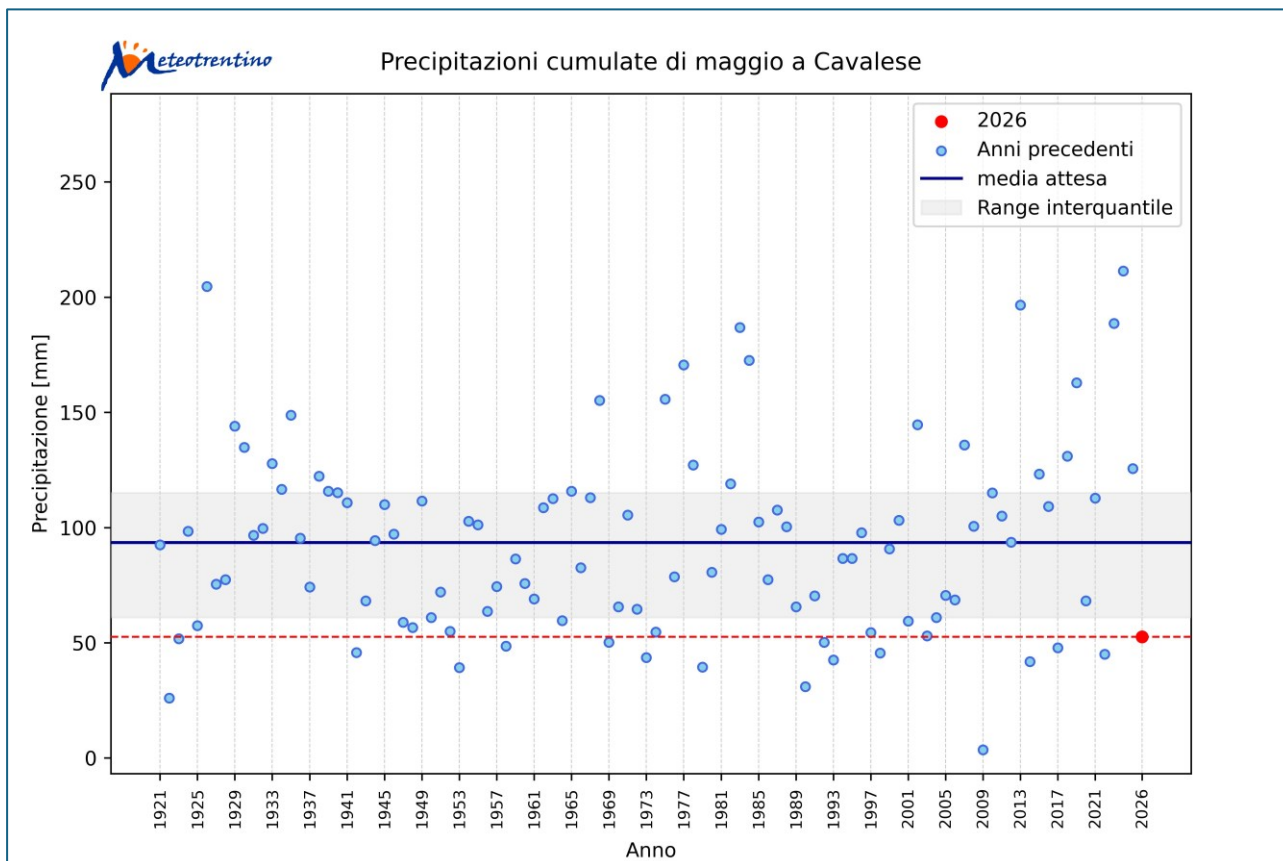


Figura 18: Precipitazioni cumulate del mese di maggio a Cavalese

CAVALESE					
Stazione meteorologica a quota 958 m					
Dati di precipitazione disponibili a partire dal 01/01/1921, temperature dal 01/01/1935					
MAGGIO 2026			DATI STORICI CARATTERISTICI		
			Min	Med	Max
TEMPERATURE (°C)	media mensile	13.2	7.6 (1957)	11.5	14.8 (2009)
	minima assoluta	-0.6 (13/5, 17/5)	-7.0 (8/5/1957)	-0.5	6.7 (6/5/1947)
	massima assoluta	30.6 (27/5)	19.0 (23/5/1939, 15/5/1957)	24.5	31.6 (25/5/2009)
PRECIPITAZIONI (mm, gg)	totale mensile	52.6	3.6 (2009)	93.6	211.4 (2024)
	massimo giornaliero	17.2 (14/5)	1.6 (2009)	23.6	69.0 (16/5/1926)
	n. giorni pioggia >1 mm	11	2 (2009)	11	22 (2018)

Tabella 6: Confronto tra i dati termici e pluviometrici di maggio con i valori storici medi ed estremi a Cavalese

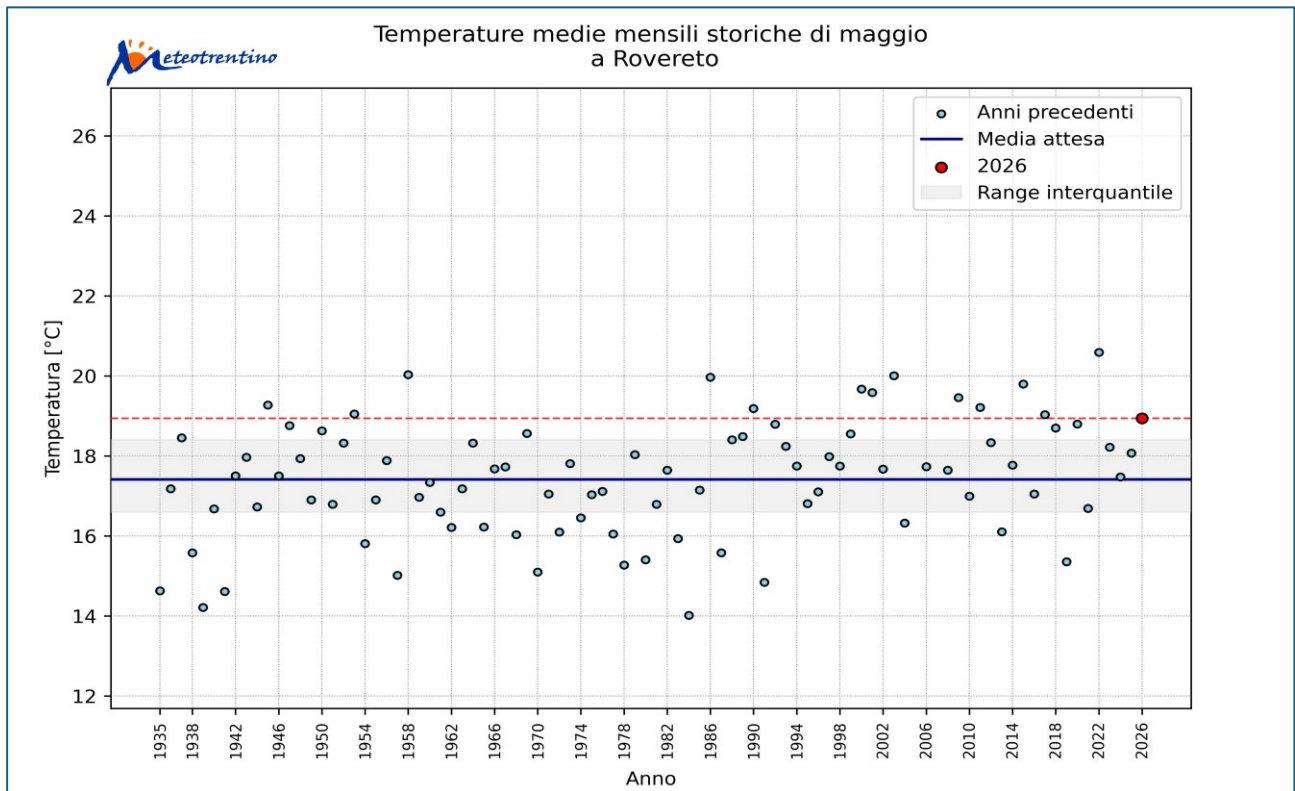


Figura 19: Temperature medie mensili del mese di maggio a Rovereto

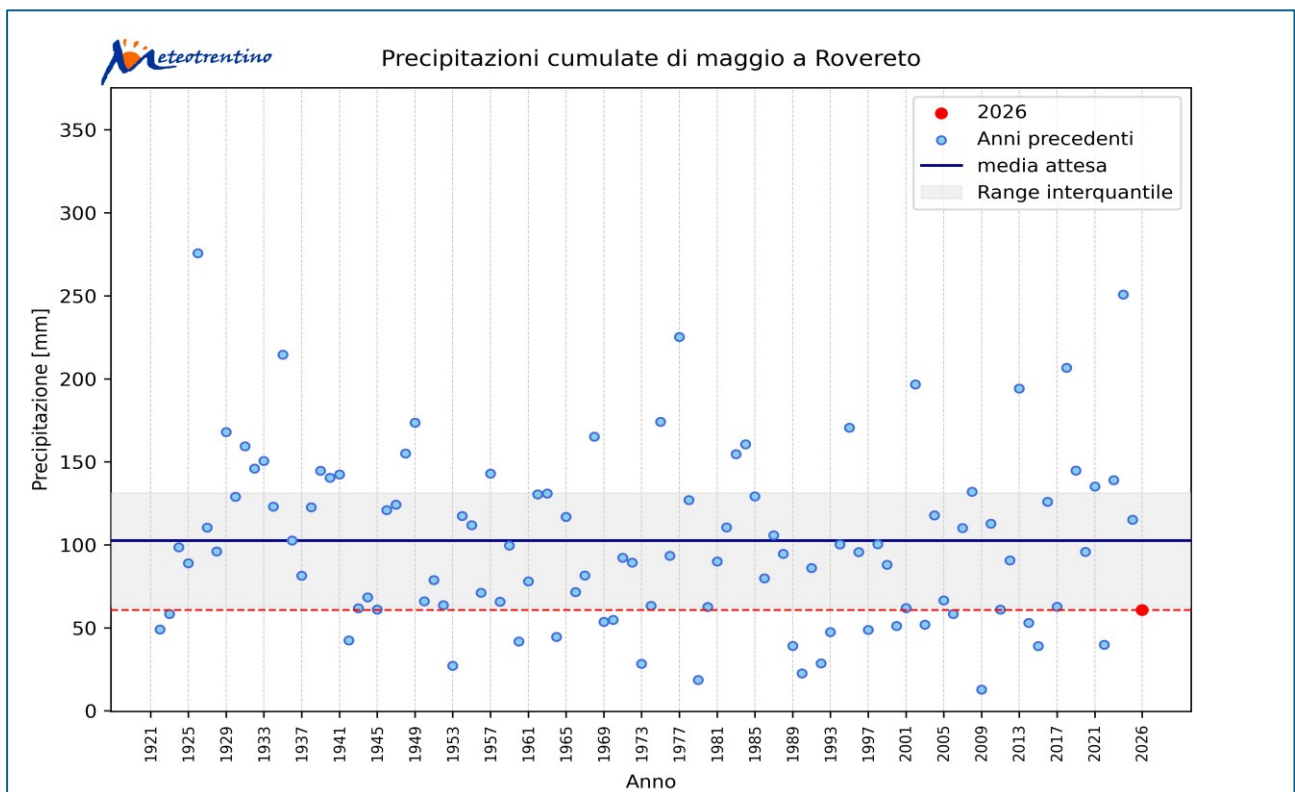


Figura 20: Precipitazioni cumulate del mese di maggio a Rovereto

ROVERETO					
Stazione meteorologica a quota 203 m Dati di precipitazione disponibili a partire dal 01/07/1921, temperature dal 01/01/1935					
MAGGIO 2026			DATI STORICI CARATTERISTICI		
			Min	Med	Max
TEMPERATURE (°C)	media mensile	18.9	14.0 (1984)	17.4	20.6 (2022)
	minima assoluta	6.0 (13/5)	1.0 (7/5/1957, 1/5/1960)	6.3	11.0 (6/5/1947, 3/5/1988)
	massima assoluta	35.1 (28/5)	24.0 (7/5/1984)	29.5	37.0 (25/5/2009)
PRECIPITAZIONI (mm, gg)	totale mensile	60.8	12.8 (2009)	102.6	275.6 (1926)
	massimo giornaliero	22.8 (14/5)	6.4 (1992)	28.6	87.0 (16/5/1926)
	n. giorni pioggia >1 mm	9	2 (2009)	10	19 (2018)

Tabella 7: Confronto tra i dati termici e pluviometrici di maggio con i valori storici medi ed estremi a Rovereto

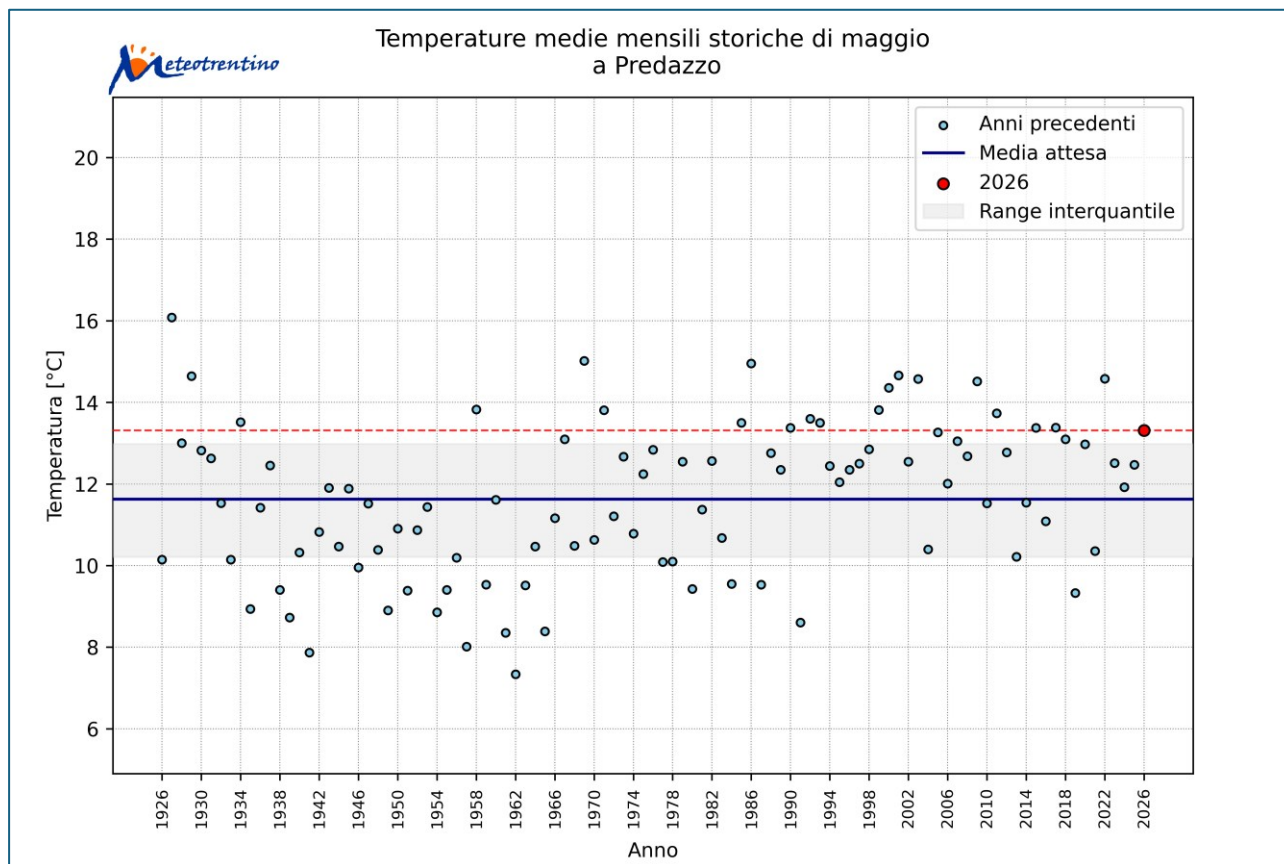


Figura 21: Temperature medie mensili del mese di maggio a Predazzo

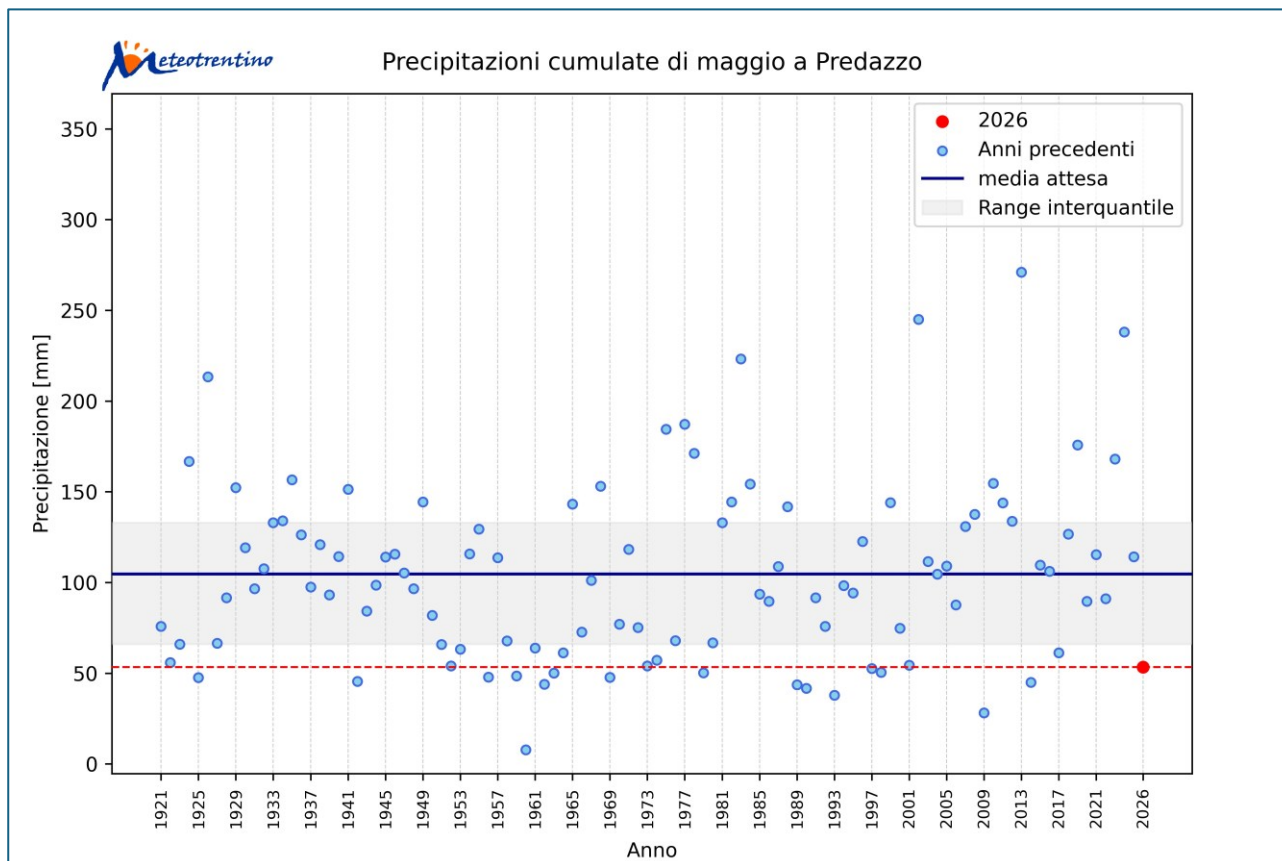


Figura 22: Precipitazioni cumulate del mese di maggio a Predazzo

PREDAZZO					
Stazione meteorologica a quota 1000 m					
Dati di precipitazione disponibili a partire dal 01/01/1921, temperature dal 01/07/1925					
MAGGIO 2026			DATI STORICI CARATTERISTICI		
			Min	Med	Max
TEMPERATURE (°C)	media mensile	13.3	7.3 (1962)	11.6	16.1 (1927)
	minima assoluta	-0.5 (13/5)	-6.0 (8/5/1957, 3/5/1979)	0.1	4.4 (21/5/1999)
	massima assoluta	30.4 (27/5)	18.0 (24/5/1939, 30/5/1941)	24.8	32.0 (30/5/1928)
PRECIPITAZIONI (mm, gg)	totale mensile	53.4	7.8 (1960)	104.8	271.0 (2013)
	massimo giornaliero	12.0 (31/5)	2.4 (1960)	27.3	100.2 (17/5/2013)
	n. giorni pioggia >1 mm	10	2 (1960)	12	20 (2013, 2018, 2024)

Tabella 8: Confronto tra i dati termici e pluviometrici di maggio con i valori storici medi ed estremi a Predazzo

## Fulmini

Nel mese di maggio 2026 sono stati registrati 332 fulmini nube-terra. Questo valore è sensibilmente inferiore alla media storica che è di 893.

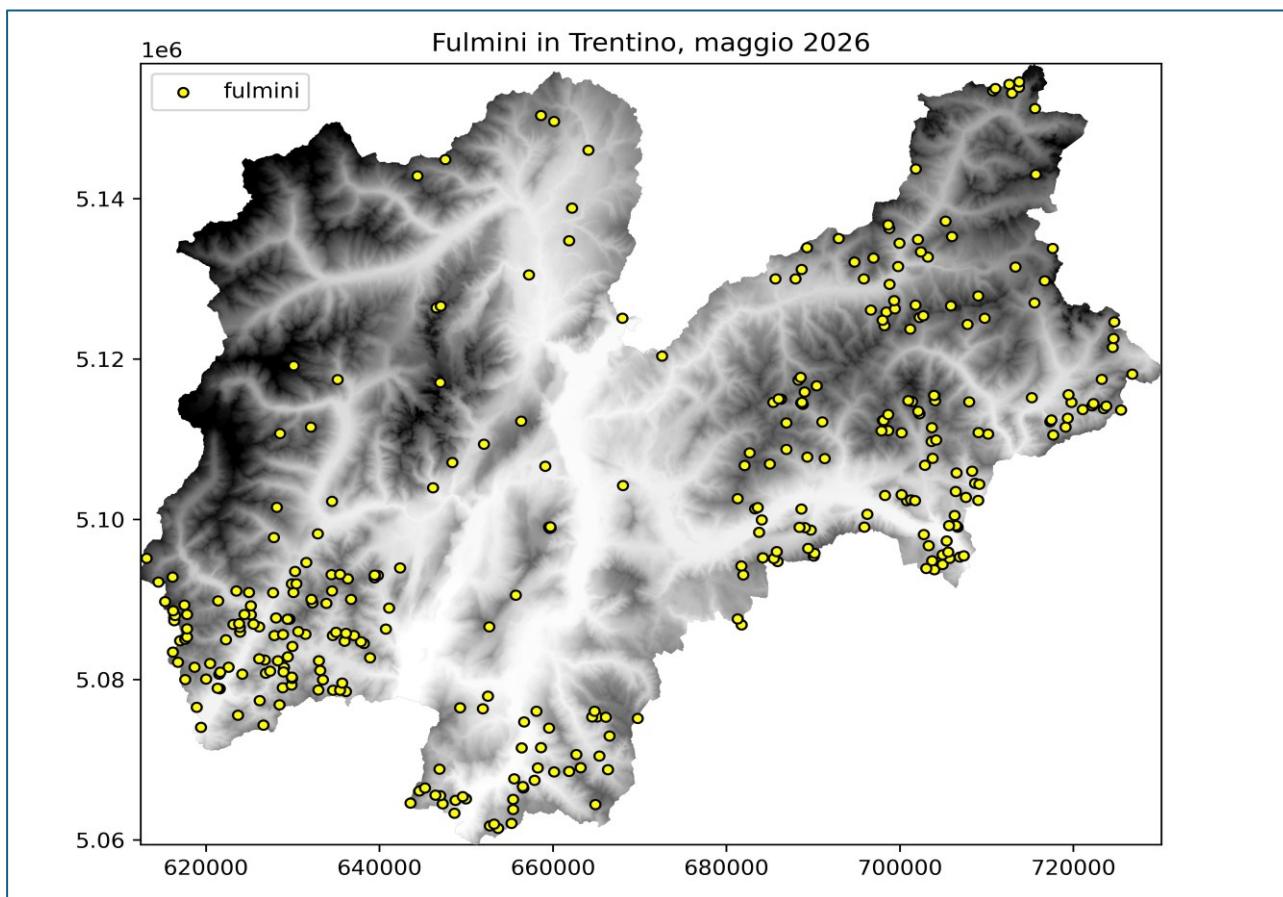


Figura 23: Distribuzione spaziale dei fulmini registrati in Trentino nel maggio 2026

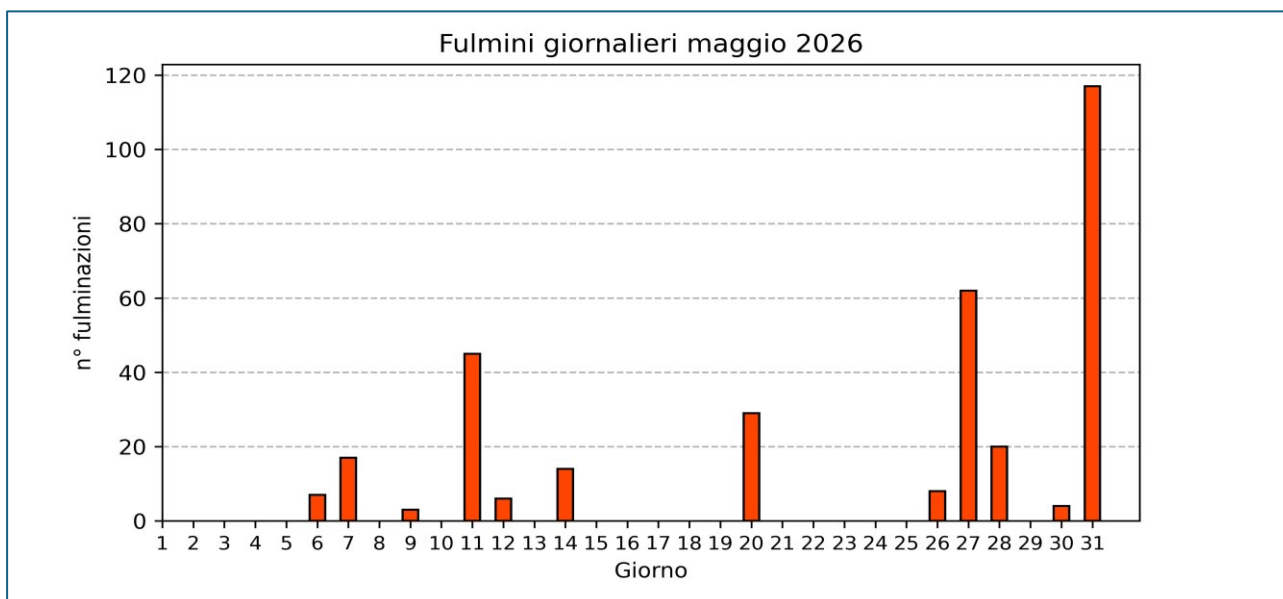


Figura 24: Fulmini giornalieri registrati in Trentino in maggio 2026

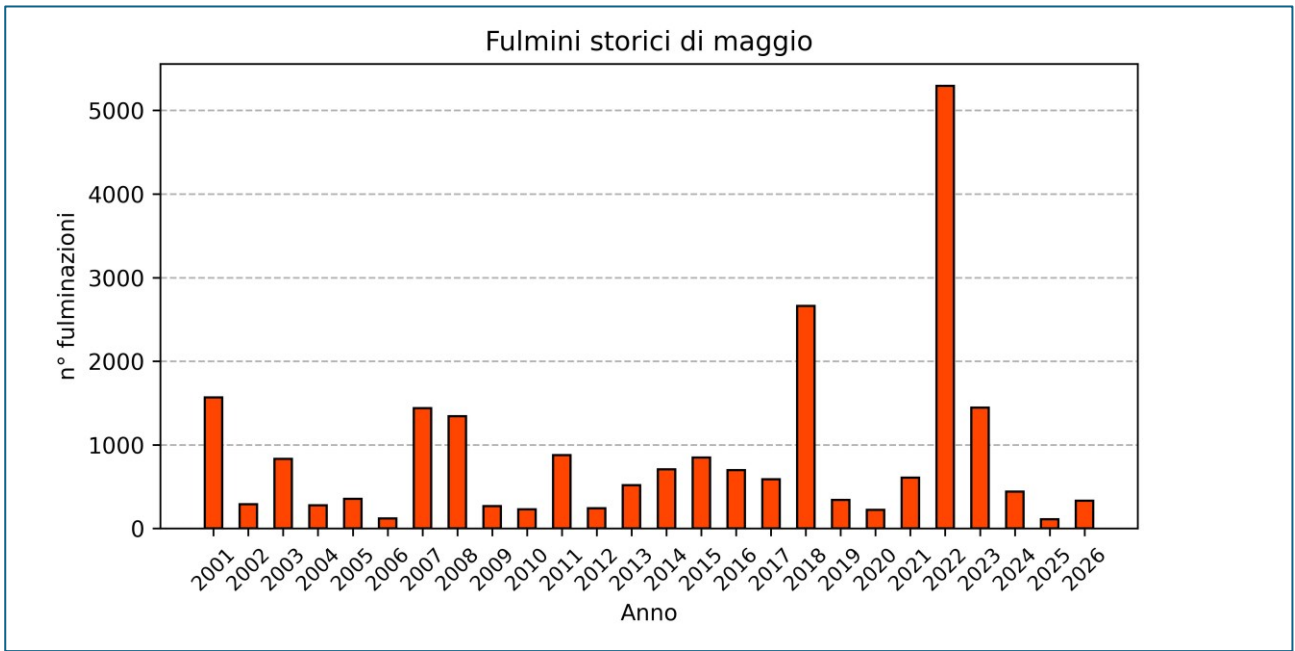


Figura 25: Fulmini mensili (storici) del mese di maggio

## Temperatura

<b>Media:</b>	tutte le medie sono calcolate come medie aritmetiche tra i valori validi, usando algoritmi nativi di librerie python
<b>Media attesa:</b>	media di tutte le medie mensili storicamente misurate (per lo stesso mese)
<b>Temperatura media mensile:</b>	media delle temperature medie giornaliere
<b>Temperatura minima assoluta:</b>	valore più basso delle minime giornaliere
<b>Temperatura massima assoluta:</b>	valore più elevato delle massime giornaliere

## Precipitazione

<b>Precipitazione:</b>	i dati di precipitazione giornaliera (dati storici caratteristici) sono riferiti alla pioggia caduta nelle 24 ore precedenti alle 9.00 solari (es. la precipitazione riportata per un giorno X rappresenta la pioggia caduta tra le 9.00 del giorno precedente e le 9.00 del giorno X). Da gennaio 2018 la precipitazione è calcolata come pioggia caduta tra le 0.00 e le 24.00
<b>Precipitazione totale mensile:</b>	somma delle precipitazioni di ciascun giorno del mese in esame
<b>Massimo giornaliero:</b>	precipitazione totale giornaliera più elevata tra tutte quelle misurate nel mese in esame, calcolata come da Annale Idrologico (fino a dicembre 2017)
<b>Media attesa:</b>	media tra le precipitazioni totali mensili storicamente misurate (per lo stesso mese)
<b>Prec. media 1991-2020 (cumulata):</b>	somma della precipitazione media giornaliera calcolata nel trentennio 1991-2020 (es. la prec. media 1991-2020 del 1° luglio è ottenuta calcolando la media di tutte le precipitazioni giornaliere del 1° luglio nel periodo 1991-2020)

## Fulmini

<b>Numero:</b>	il numero indicato si riferisce ai fulmini nube-terra
----------------	---